

Raportti arkeologisesta konekaivuun valvonnasta, jonka tutkija Heljä Brusila Turun maakuntamuseosta suoritti 25.11.1998 Perniön Kirjakkalan ruukinalueen viemäröintitöiden yhteydessä.

Hanke, vek / VPS
29.9.00

PERNIÖ, KIRJAKKALA

Viemäröintityömaan arkeologinen valvonta

Perniön Kirjakkalan ruukinalueella suoritettiin loppusyksystä 1998 viemäröintityö, jota Turun maakuntamuseon tutkija Heljä Brusila kävi seuraamassa yhden päivän ajan 25.11.98. Kyseisenä päivänä kaivuutyö eteni notkelmassa sijainneen pajarakennuksen ja vanhan päärakennuksen sekä navettarakennuksen välisellä alueella. Kaivanto kaivettiin pajan itäpuolella olevassa mäenrinteessä aluksi aivan tien reunaan, josta se kääntyi ylempänä rinteessä koilliseen kohti uutta päärakennusta. Myös tien eteläpuolelle, navettarakennuksen kohdalla olevan avokallion länsipuolelle kaivettiin navettarakennukseen johtava kaivanto.

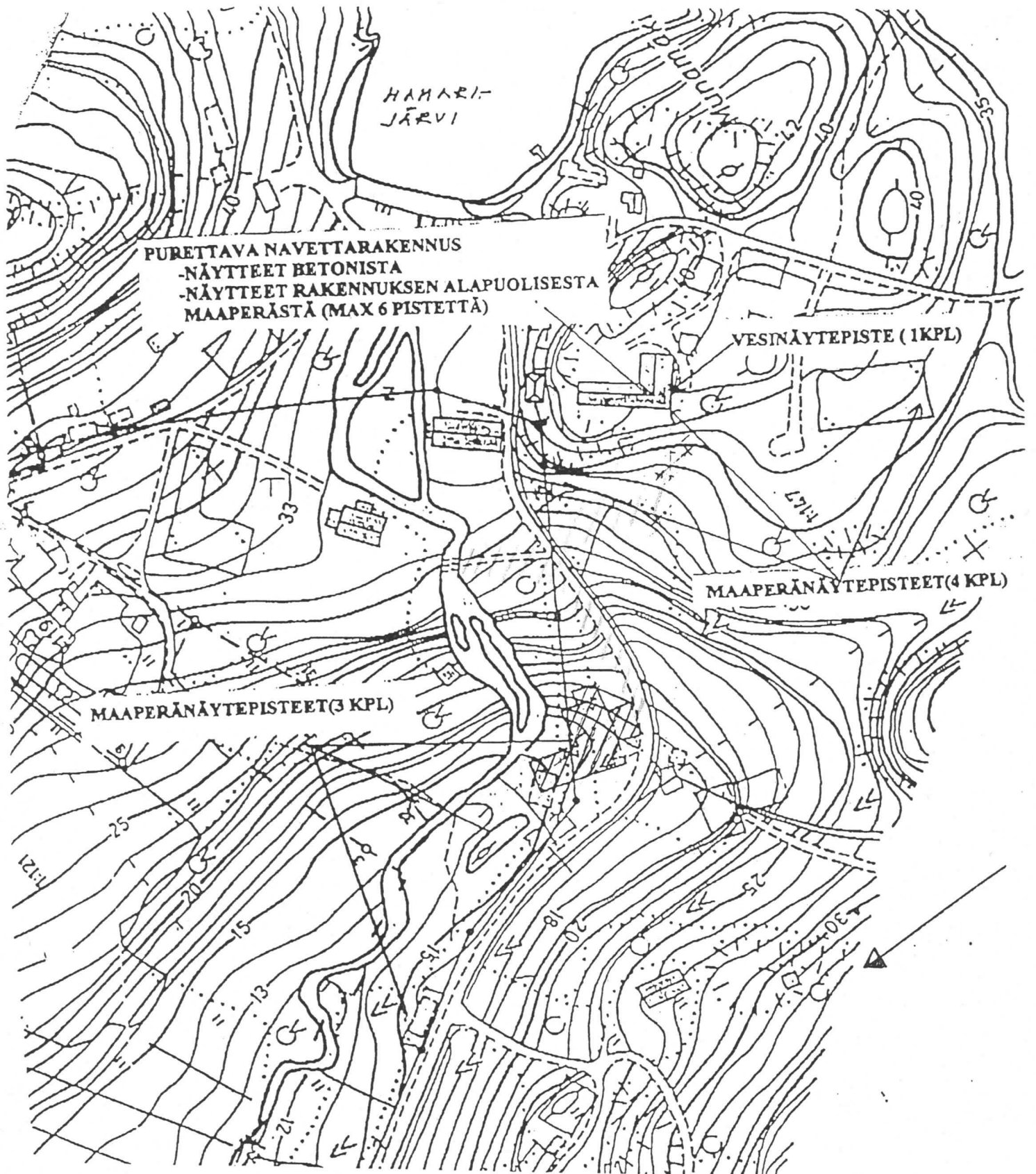
Valvonnassa ei todettu mitään kiinteisiin muinaisjäännöksiin viittaavaa. Merkillepantavaa oli kuitenkin se, että koko sillä alueella, missä kyseisiä kaivantoja kaivettiin, maaperä oli huomattavan mustaa ja täytemaaluonteista. Kerrostumat olivat paikoin hyvinkin vahvat. Mustaa maata oli näkyvissä myös mäen päällä, navettarakennuksen eteläpuolelle kaivetun linja-autojen paikoitusalueen reunaleikkauksissa. Selitys tälle löytynee siitä, että pajajäte ja hiilivarastojen jäännökset on levitetty aikojen kuluessa Kirjakkalan mäkeen.

Turussa 19.2.1999

Turun maakuntamuseo
Tutkimusyksikkö
Tutkija



Heljä Brusila

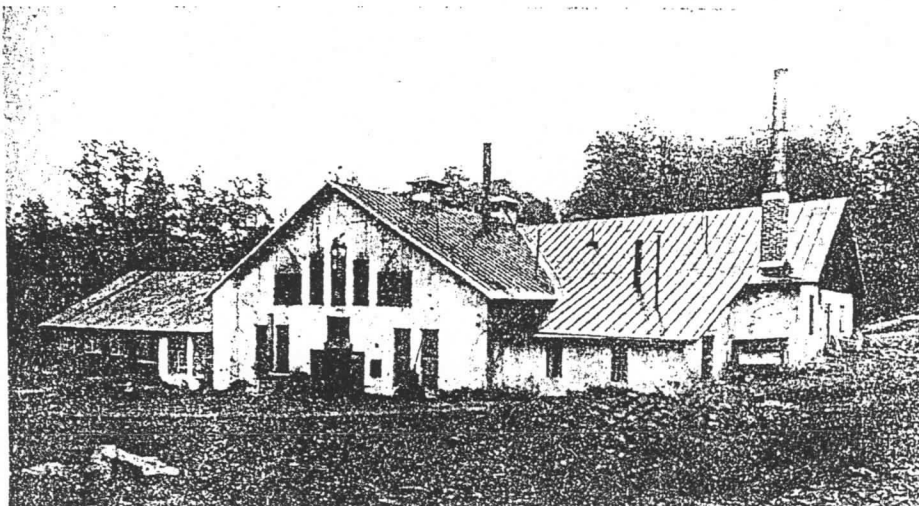
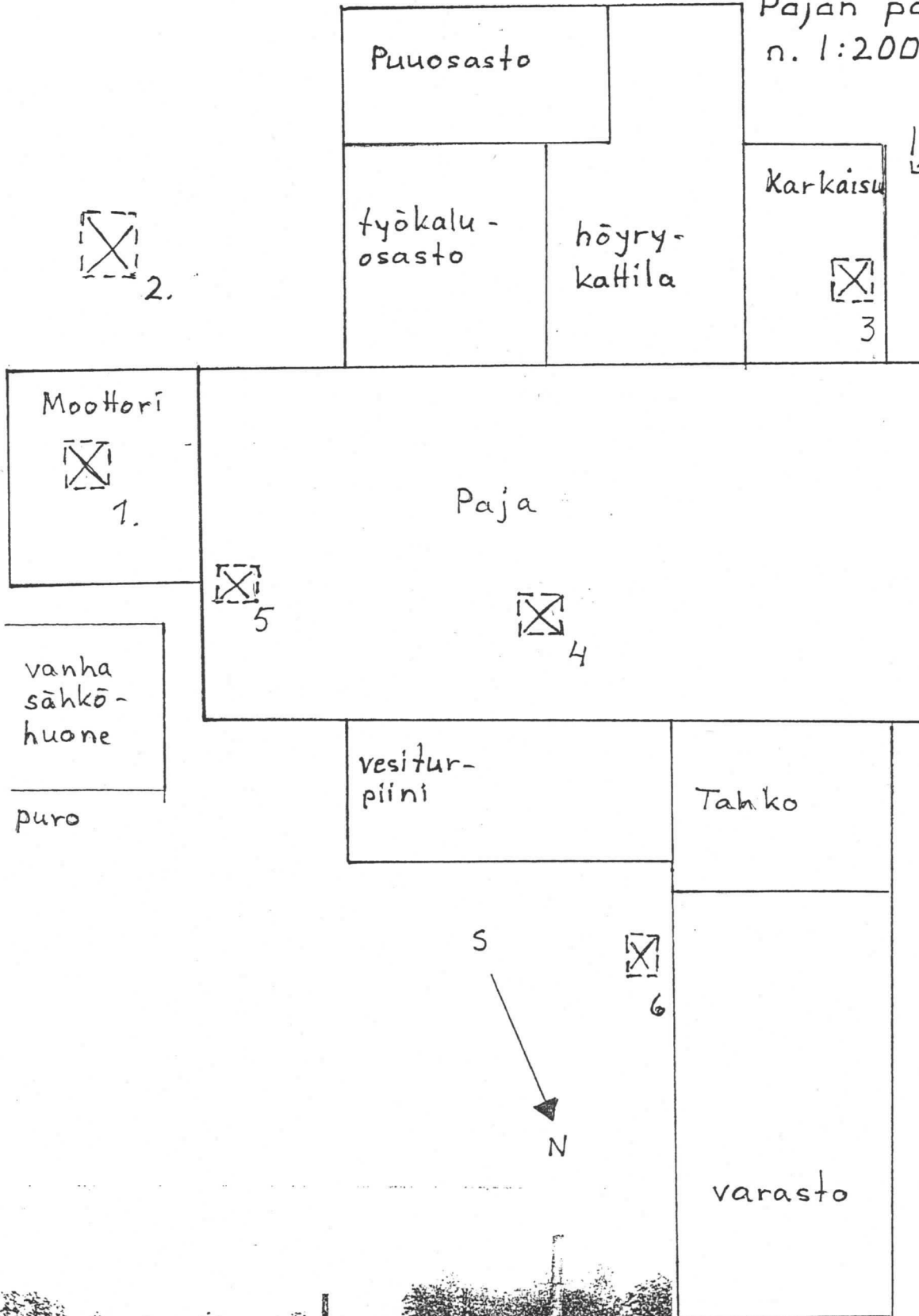


PERNIÖ KIRJAKKALA
Viemäröintityömaa
Karttaote 1:2000

PERNIÖ
KIRJAKKALA
Pajan pohjapiirros
n. 1:200

kuoppa

Kuvan suunta



7