

Raportti konekaivuun valvonnasta, jonka tutkija Heljä Brusila suoritti 25.8.1999 Perniön Kirjakkalan ruukin alueella näytteenottokuoppien kaivuun yhteydessä.

PERNIÖ, KIRJAKKALA

Näytteenottokuoppien kaivuun valvonta

Perniön Kirjakkalan ruukinalueen kunnostustöiden yhteydessä ilmeni, että alueella joudutaan teettämään maaperätutkimukset maaperään mahdollisesti valuneiden kemikaalien selvittämiseksi. Maaperänäytteet oli määrä ottaa kaivinkoneella kaivettavista kuopista. Kirjakkalan ruukin vanhimmat vaiheet juontavat juurensa jo 1600-luvun lopulta, minkä vuoksi Turun maakuntamuseo piti välttämättömänä, että kaivuutyön yhteyteen järjestetään arkeologinen valvonta. Työ suoritettiin 25. elokuuta ja valvonnan suoritti Turun maakuntamuseon tutkija Metsähallituksen vastatessa tutkimuskuluista.

Maaperätutkimukset tehtiin kahdella alueella, mäen länsipuolella olevassa notkelmassa tien pohjoispuolella sekä navettarakennuksen länsipuolella olevassa metsärinteessä tien eteläpuolella. Ensin mainitulla alueella on sijainnut Kirjakkalan pajarakenus, jonka perustukset ovat vielä maan alla jäljellä. Täällä kuopat sijoitettiin toisaalta perustuksen ulkopuolelle kaakkoispuolen mäenrinteeseen ja pohjoispuolelle ojan rannalle, toisaalta pajan perustuksen sisäosiin. Kuoppia oli yhteensä seitsemän. Navetan länsipuolelle tehtiin kolme kuoppaa (Karttaliitteet 1 ja 2).

Kuopat 1-2 kaivettiin moottorihuoneen keskipaikkeille ja perustuksen ulkopuolelle, edellisestä kuopasta etelälounaaseen. Molemmissa maaperä oli mustaa noen sekaista täytemaata. Kuopan 2 puolella likainen savikerros alkoi vasta noin 2,4 m:n syvyydessä. Mitään arkeologisesti kiinnostavaa kuopista ei todettu. Täytemaa sisälsi kiviä, sementtikattotiilen kappaleita ym nykyaikaista tavaraa, jota ei otettu talteen.

Kuoppa 3 kaivettiin rakennuksen lounaisosan huonetilaan aivan tien reunalle. Sen kohdalta paljastui 30-40 cm:n syvyydestä slagitiililattiataso, jonka alla oli kiviä ja runsaasti slagitiilenkappaleita täyteenä. Kuoppa 4 kaivettiin pajan keskelle, huonetilan keskellä maan alla olevan tiilimuurin viereen. Maa oli täälläkin huomattavan mustaa täytemaata ainakin 1,8 m:n syvyyteen. Mitään arkeologisesti kiinnostavia havaintoja ei tehty. Sama koskee kuoppaa 5, joka kaivettiin pajahuoneen itäseinän viereen, kuopan 1 pohjoispuolelle. Täytemaakerros oli edelleen huomattavan mustaa. Kuoppa kaivettiin noin 2 m syväksi.

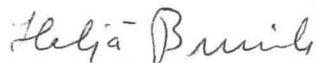
Kuoppa 6 kaivettiin varastosiiven itäseinän ulkopuolelle, rakennuksen ja ojan väliin. Sen kohdalla maa oli paksu rakennusjätetäytemaakerros – tiilenkappaleita, muurinlohkareita ja sementtilohkareita, eikä kuoppaa pystytty kaivamaan alkuperäiseen maahan asti. Kuoppa 7 tehtiin varastosiiven pohjoispuolelle ojan reunalle. Täällä maaperä oli noin 1,5 m:n syvyyteen vahvasti tuhkan sekaista, jonka alapuolella se muuttui saveksi. Muinaisjäännöshavaintoja ei tehty.

Navetan länsipuolelle, luoteeseen viettävään metsärinteeseen kaivettiin kolme kuoppaa, kuopat 8-10 noin 38 m:n matkalle navetan länsinurkasta mitattuna. Ylimmän kuopan kohdalla, joka oli noin 15,5 m:n päässä navetan länsinurkasta, maaperässä oli runsaasti irtonaisia kiviä, mutta mitään rakennetta ne eivät näyttäneet muodostavan. Mitään erityistä näistäkään kuopista ei todettu.

Näiden koekuoppien ja aiemmin suoritettun viemärointityön yhteydessä on käynyt ilmi, että Kirjakkalan maaperä on laajalti vahvan noen sekaisen täytemaakerroksen peittämä. Nokimaata on nimenomaan pajarakennuksen kohdalta mäkeä ylös molemmin puolin tietä aina päärakennuksille asti sekä mäen päälle rakennusten eteläpuolelle tehdyn linja-autojen paikoitusalueen ympäristössä. Näyttää siltä, että pajatoiminnasta syntynyt hiili-, noki- ym jäte on levitetty ympäristöön. Nyt suoritettussa valvonnassa sen paremmin kuin vuosi sitten 25.11.1998 suoritettun viemärointityön valvonnassa ei todettu minkäänlaisia arkeologisesti kiinnostavia rakenteita tai esinelöytöjä.

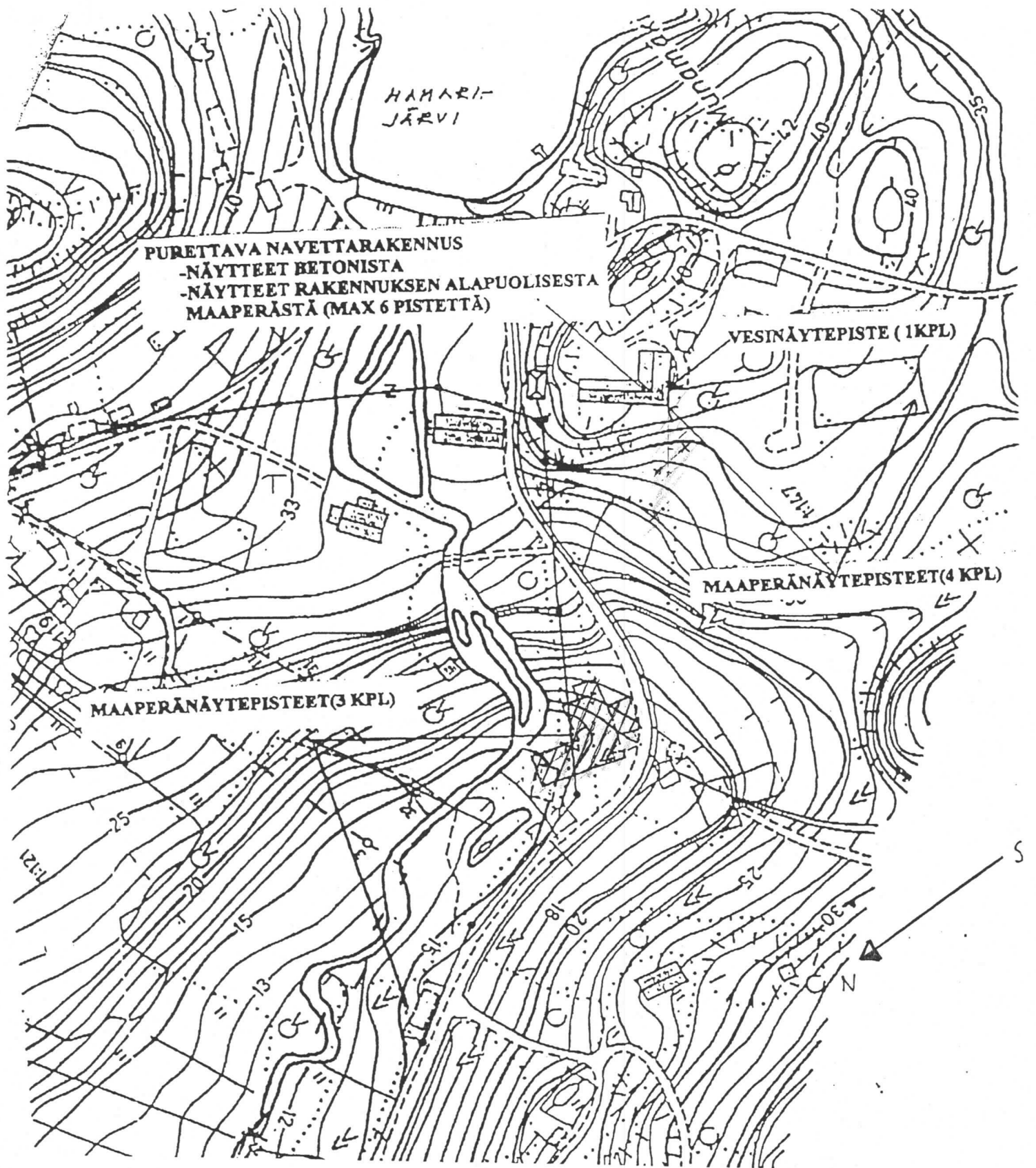
Liitteet: Karttaliitte 1:2000
Pajan pohjapiirros

Turussa 23.11.1999



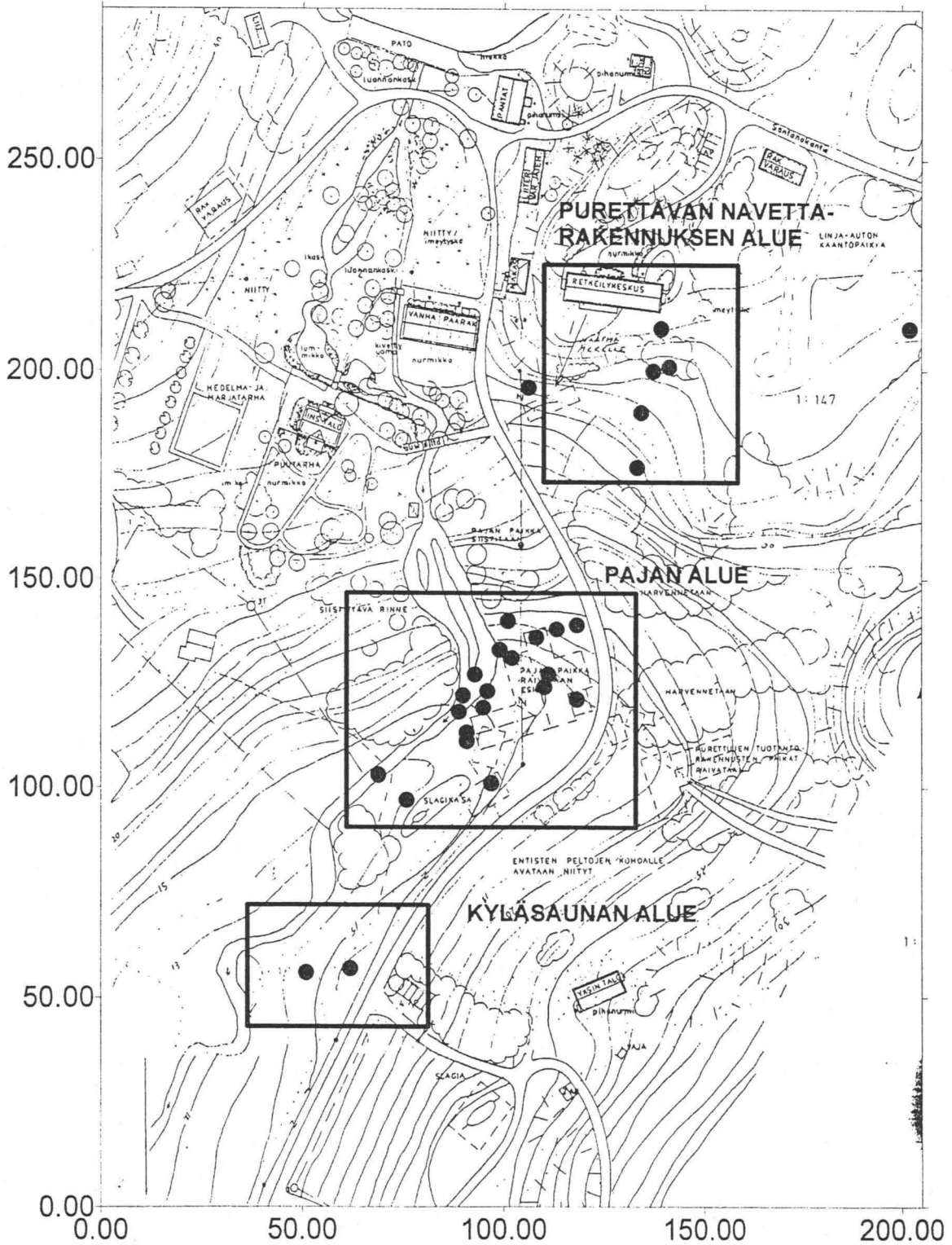
Tutkimusyksikkö

Heljä Brusila



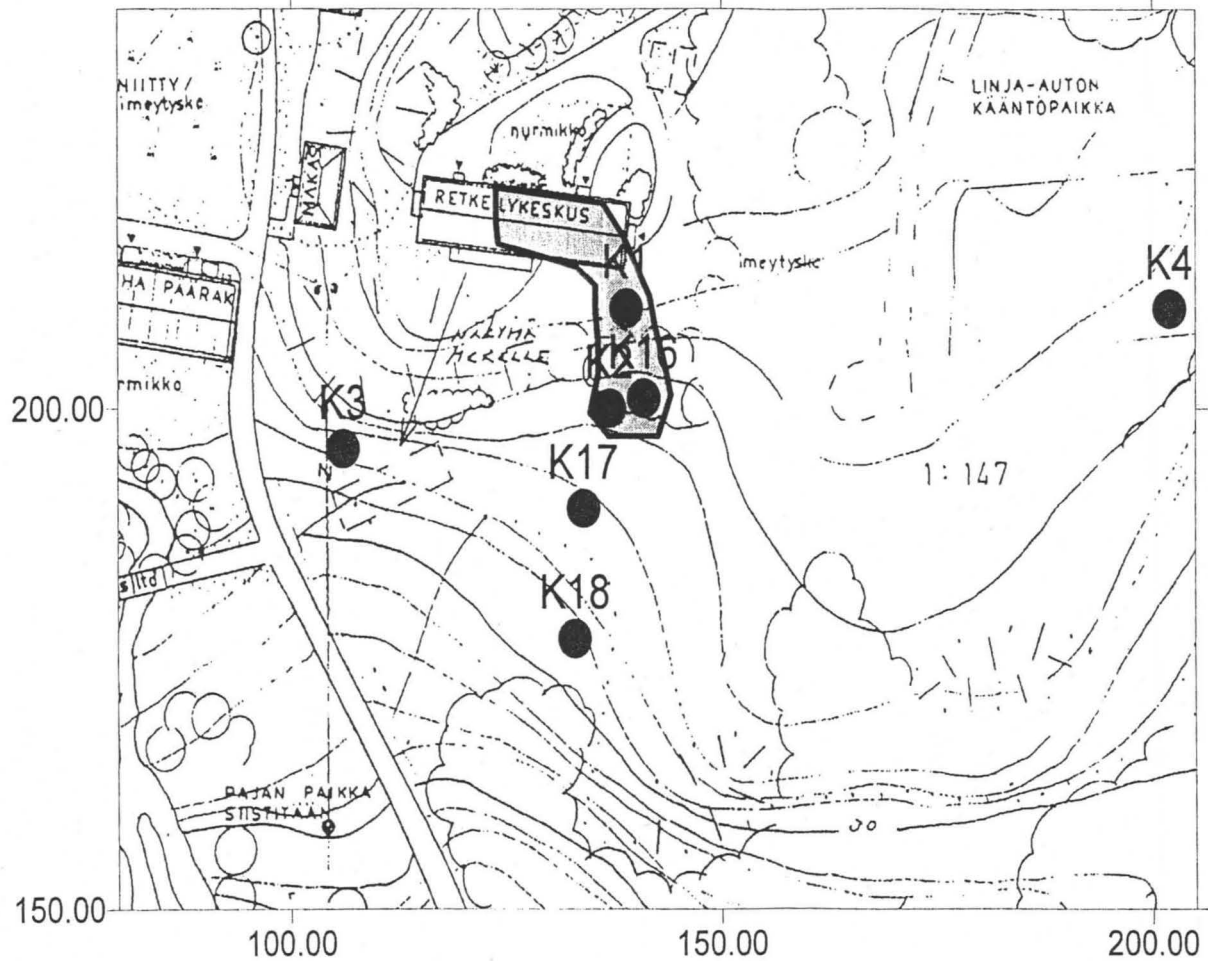
PERNIÖ KIRJAKKALA
 Näytteenottokuoppien alueet
 Karttaote 1:2000

Kirjakkalan retkeilyalueen ympäristöselvitys Tutkimusalueiden sijaintikartta



● = näytteenottopiste

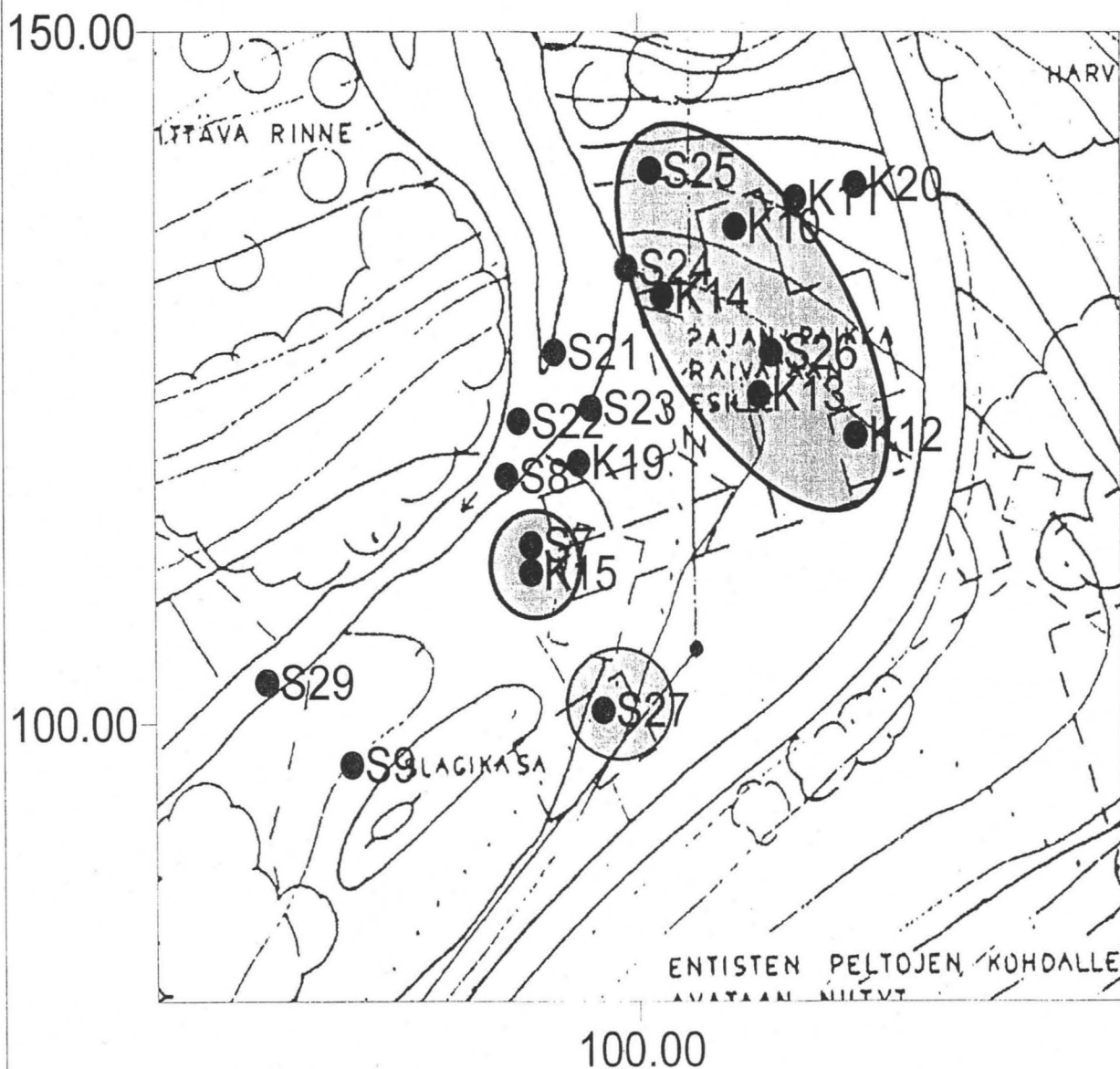
Kirjakkalan retkeilyalueen ympäristöselvitys
Purettavan navettarakennuksen alue
Arvioitu kromilla likaantunut alue



● = näytteenottopiste

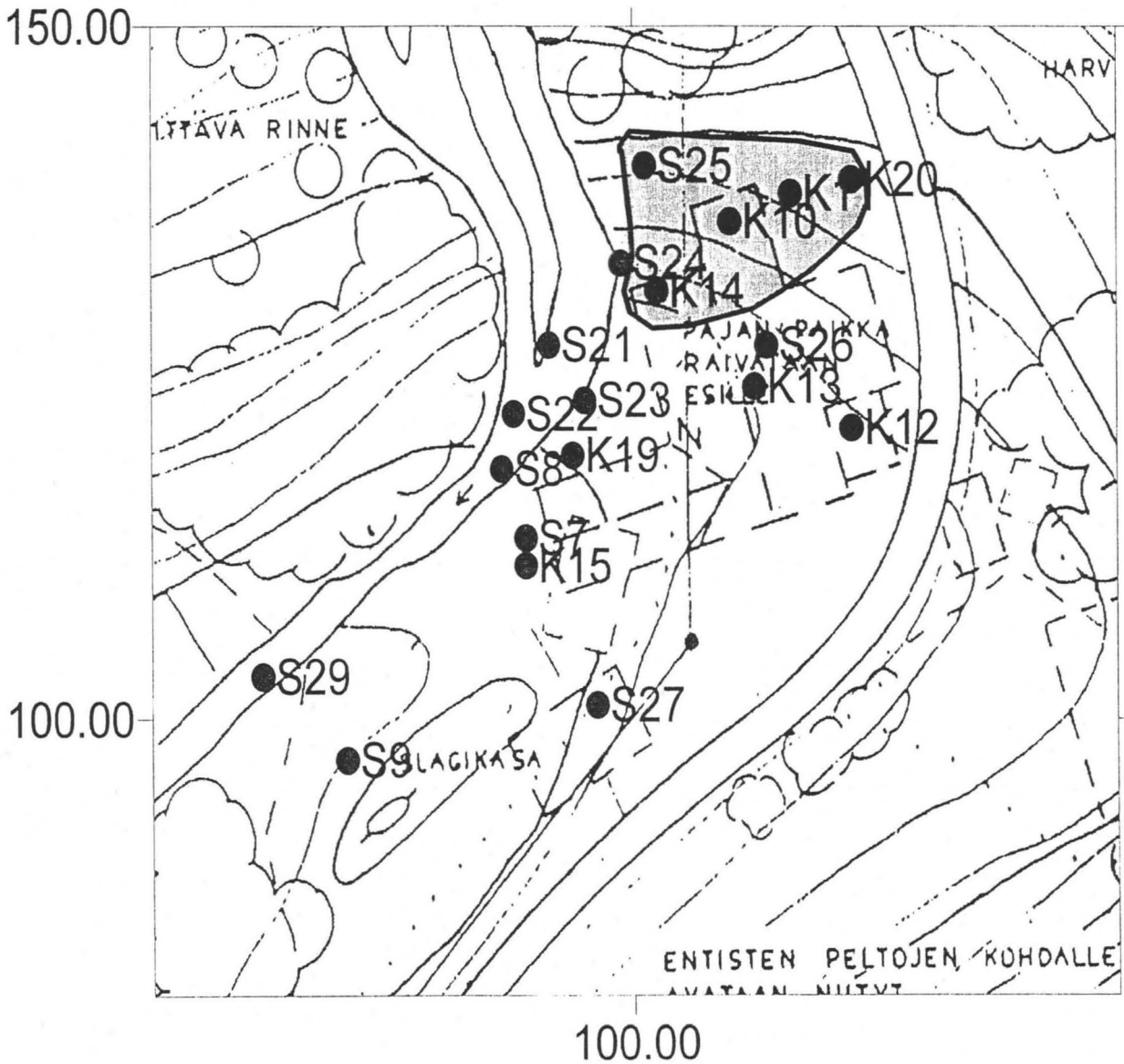
▭ = kohonnut kromipitoisuus

Kirjakkalan retkeilyalueen ympäristöselvitys
Pajarakennuksen alue
Arvioitu metalleilla likaantunut alue



- = näytteenottopiste
- = kohonnut metallipitoisuus

Kirjakkalan retkeilyalueen ympäristöselvitys
Pajarakennuksen alue
Arvioitu öljyllä likaantunut alue



- = näytteenottopiste
- = kohonnut öljypitoisuus