

ARKEOLOGISEN KOHTEEN TARKASTUS

--	--	--

Tunnistetiedot

Kunta: Punkaharju Inventointinumero: _____
Alue: _____ Luokka: I
Nimi: Kivisalmi Ajoitus: 1788-90 - 1808-09 välinen aika
Kohteen laji: Varustus Lukumäärä: 1
Kohteesta muita kortteja _____ kpl (ks. täyttöohjeet)
Tarkastaja: H Penttinen Tarkastusaika: 8.11 1991

Sijaintitiedot

Peruskartta: V124 03 Punkaharju Pinta-ala _____
x= 6852 98 y= 4464 42 z= n 80
Suunta ja etäisyys kirkosta tms. Punkaharjun kirkosta n. 4,5 km luoteeseen

Hoito ja kunto (ks. täyttöohjeet)

A B C D E F G

Tila ja omistaja (ks. täyttöohjeet)

Kylä/kaupunginosa: Salkionmaa
Tila/Rno/nimi: _____
tai Kortteli/tontti/palsta: _____
Omistaja: Metsäntutkimuslaitos Puhelin: _____
Osoite: _____ Postitmp: 58450 Punkaharju
Kiinteistötunnus: Vuokrattu, ks. huomautukset

Lisää kiinteistöjä kpl

Aiemmat tiedot:

*Etelä-Savon Puolustusvarustukset Historiallisella ajalla
Etelä-Savon Seutukaavaliitto Julkaisu 137: 1987*

*Etelä-Savon rakennusperintö Kalluvuutihistoriallisesti merkittävät
kohteet. Etelä-Savon Seutukaavaliitto Julkaisu 114*

Aiemmat löydöt:

Tarkastuslöydöt:

TARKASTUSKERTOMUS

Liitteet:

kartat PK ote Y124 03 Puhokharju
muut liitteet _____
negatiivit _____
diat _____

Tarkastuksen aihe: *Kunnan selvittäminen*

Kohteen kuvaus:

Kivisillan pohjoispuolella olevaan niemeen on rakennettu seravalli. Kustaa III sodan (1788-90) ja Suomen sodan (1808-09) välisenä aikana. Sen rakensivat Venäläiset käyttäen hyväksi ruotsalaisten aikaisempia vallituksia. Osa valleista on vielä nähtävissä nykyisen maantien itäpuolella. Myös Silvenniemessä on sijainnut kaksisivuinen valti.

Paikalla kasvaa massa- ja tukkipuita; puiden kaato sekä pois kuljetus. Nähtävyytenä hyvä mutta sijaitsee pysäköinnin kannalta liian "väärttä" puolella. Työn kesto noin 1 viikko.

Ympäristö ja maasto: (vesistö, vesistokoodi, rakennukset, tiet, sorakuopat jne)

Kivisalmen varustukset sijaitsevat Laukanlahden ja Pöllänselän välissä, Kivisillan pohjoispuolella ja Silvonniemessä. Maasto on luonnonkaunista Punkaharjua, jossa kasvaa mäntymetsää

Laajuuden arviointiperuste:

Luokitus ehdotus perusteluineen:

I

Ehdotus suoja-alueeksi: _____

Havaintomahdollisuudet: _____

Opas: _____

Rauhoitustoimenpiteet maastossa:

Tiedossa olevat maankäyttösuunnitelmat, kiireellisyys:

"Harjutyöryhmä" Laati alueelle hoito- ja käyttösuunnitelmaa, jonka tulisi valmistua syksyllä 1992

Lähilöytöjä:

Selostus jätetty

10/13 1992
Aika

Miki
Paikka

Aarre Penttinen
Allekirjoitus

Jatkotoimenpiteitä:

Muinaisjäännösten rajausta ja kartoitus sekä merkintä
Ks. myös kohteen kuvaus

Huomautuksia (esim perimätieto) ja lisäyksiä:

yht. henkilö Metsätal. ins. A Mikkola

Täyttöohjeita:

Tunnistetiedot

Mikäli kohteen alueella on useampia muinaisjäännöslajeja (esim. asuinpaikka ja röykkiöitä), täytä samalla nimellä ja inventointinumerolla useampi kerta

Hoito ja kunto

A. **Kunto:** 1=koskematon, 2= tutkittu osittain, 3= tutkittu kokonaan, 4=tuhoutunut osittain, 5= tuhoutunut kokonaan, 6=tutkittu ja tuhoutunut osittain, 7=tutkittu ja tuhoutunut kokonaan

B. **Alkuperäisyys:** 1=täysin alkuperäinen, 2=entisöity osittain, 3=entisöity kokonaan, 4=siirretty alkuperäiseltä paikaltaan

C. **Hoitotarve:** 1=vaatii entistämistä, 2=vaatii kunnostamista, 3=vaatii puhdistamista tai esiin kaivamista, 4=vaatii tuki- tai suojarakenteita, 5=vaatii tutkimuksia tuhoutumisen estämiseksi, 6=vaatii jatkuvaa hoitoa, 7=ei vaadi hoitotoimenpiteitä

D. **Hoitotilanne:** 1=peruskunnostettu, 2= tuettu rakentein, 3=pidetään puhtaana

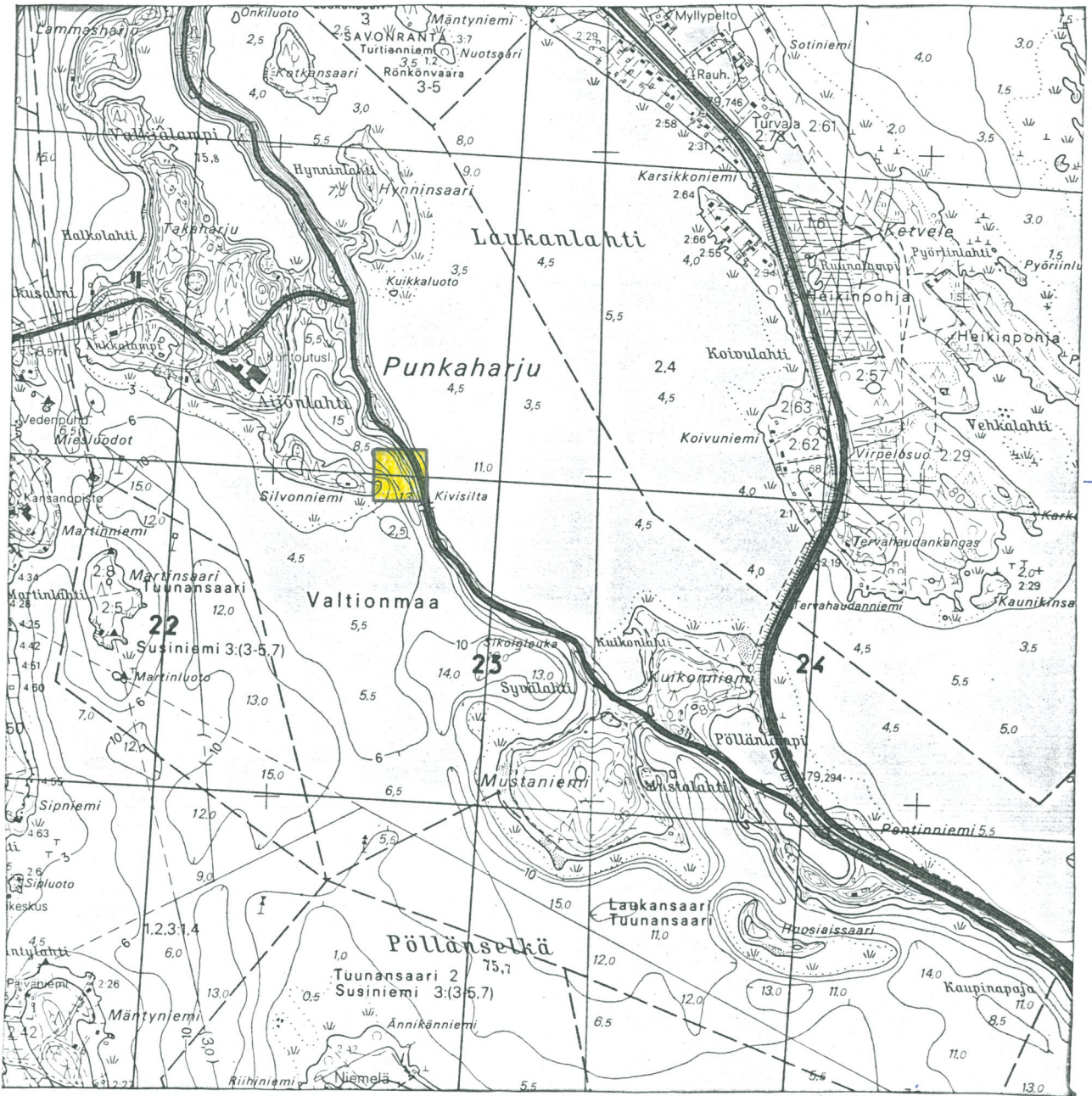
E. **Rajaustarkkuus:** 1=rajattu arvion pohjalta, 2= rajattu osittaisella koekaivauksella, 3= rajattu kokonaan epävarmasti koekai-
vauksin, 4= rajattu kokonaan luotettavin koekaivauksin, 5=rajattu näkyvien rakenteiden perusteella

F. **Vahvistustapa:** 1=rajattu vain muinaisjäännös, 2=rajattu vain suoja-alue, 3=rajattu sekä muinaisjäännös että suoja-alue

G. **Maastomerkintä:** 1=kuparitaulu, 2=kertova taulu, 3=paalurajaus ilman taulua, 4=paalurajaus ja taulu, 5= aitaus ja taulu, 6=rakennus ympärillä ja taulu

Tila ja omistaja

Mikäli kohde on useamman tilan tai kylän alueella, TÄYTÄ LISÄKORTTI



- 6853

PK ote 4124 03 Punkaharju

1 V67



Punkaharju Kivisilta