

# ARKEOLOGISEN KOHTEEN TARKASTUS

--	--	--

## Tunnistetiedot

Kunta: Punkaharju Inventointinumero: \_\_\_\_\_  
Alue: \_\_\_\_\_ Luokka: 7  
Nimi: Pentinniemi Ajoitus: 1700-luku  
Kohteen laji: Varustus Lukumäärä: 1  
Kohteesta muita kortteja \_\_\_\_\_ kpl (ks. täyttöohjeet)  
Tarkastaja: H. Penttinen Tarkastusaika: 8.11.1991

## Sijaintitiedot

Peruskartta: Y124 03 Punkaharju Pinta-ala \_\_\_\_\_  
x= 6851 92 y= 4465 82 z= n 75  
Suunta ja etäisyys kirkosta tms. Punkaharjun kirkosta n 2.5 km luoteeseen

## Hoito ja kunto (ks. täyttöohjeet)

A  1 B  1 C  253 D  E  5 F  G

## Tila ja omistaja (ks. täyttöohjeet)

Kylä/kaupunginosa: Saltionmaa  
Tila/Rno/nimi: \_\_\_\_\_  
tai Kortteli/tontti/palsta: \_\_\_\_\_  
Omistaja: Metsäntutkimuslaitos Puhelin: \_\_\_\_\_  
Osoite: \_\_\_\_\_ Postitmp: 58150 Punkaharju  
Kiinteistötunnus:      Vuokrattu, ks. huomautukset

Lisää kiinteistöjä kpl

## Aiemmat tiedot:

Etelä-Savon Puolustusvarustukset Historiallisella ajalla  
Etelä-Savon Seutukaavaliitto Julkaisu 197:1987

## Aiemmat löydöt:

## Tarkastuslöydöt:

# TARKASTUSKERTOMUS

## Liitteet:

kartat PK ote 4124 03 Punkaharju 1988

muut liitteet \_\_\_\_\_

negatiivit \_\_\_\_\_

diat \_\_\_\_\_

Tarkastuksen aihe: *Kunnan selvittäminen*

## Kohteen kuvaus:

Pentinniemessä on ollut neljä eri patteria käsittävä varustusryhmä. Pentinniemen tyveen on rakennettu viisikulmainen saarros, jonka portit ovat luoteeseen. Saarros maavalleineen on vielä selvästi havaittavissa vanhan ja uuden maantien välissä. Tämän varustuksen itäpuolella on ollut etuvarustuksena valli. Pohjoisempaan näistä varustuksista niemen koillisrannalla on sijainnut kaksi seravallia. Varustukset ovat luultavasti venäläisten tekemiä 1900-luvun lopulla.

Melko laaja kohde jossa on vallituksia ja kuopanteita. Hoito kuten muissa Punkaharjun kahteissa piirteissä. Työn kesto noin 1 viikko.

**Ympäristö ja maasto:** (vesistö, vesistökoodi, rakennukset, tiet, sorakuopat jne)

*Pentinniemi sijaitsee Punkaharjulla Ennanselän ja Pöllänselän välissä, Punkaharjun kirkosta n. 2.5 km luoteeseen. Maasto luonnonkaunistu Punkaharjua.*

**Laajuuden arviointiperuste:**

**Luokitusendotus perusteluineen:** *I*

**Ehdotus suoja-alueeksi:** \_\_\_\_\_

**Havaintomahdollisuudet:** \_\_\_\_\_

**Opas:** \_\_\_\_\_

**Rauhoitustoimenpiteet maastossa:**

**Tiedossa olevat maankäyttösuunnitelmat, kiireellisyys:**

*"Harjutyöryhmä" Laatii alueelle hoito- ja käyttösuunnitelmaa, jonka tulisi valmistua syksyllä 1992*

**Lähilöytöjä:**

\*\*\*\*\*

**Selostus jätetty**

*10 15 19 92 M:LI*  
Aika Paikka

*Aunas Penttinen*  
Allekirjoitus

### Jatkotoimenpiteitä:

Muinaisjäännösten rajausta ja kartoitus sekä merkintä  
ks. myös kohteen kuvaus

### Huomautuksia (esim perimätieto) ja lisäyksiä:

yht. henkilö Metsätal. ins. A Mikkola

### Täyttöohjeita:

#### Tunnistetiedot

Mikäli kohteen alueella on useampia muinaisjäännöslajeja (esim. asuinpaikka ja röykkiöitä), täytetään samalla nimellä ja inventoin-  
tinumerolla useampi kerta

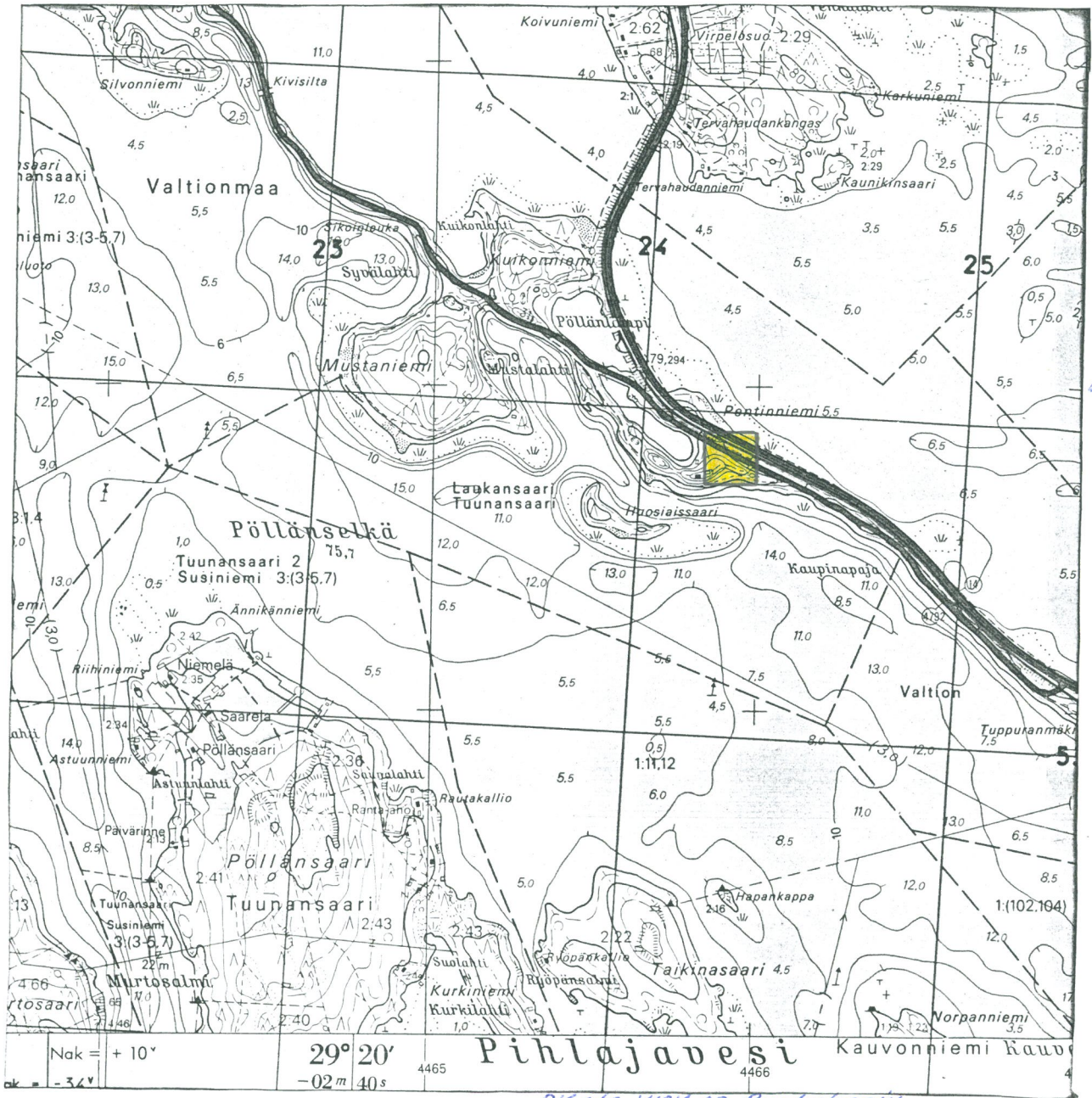
#### Hoito ja kunto

- A. Kunto:** 1=koskematon, 2= tutkittu osittain, 3= tutkittu kokonaan, 4=tuhoutunut osittain, 5= tuhoutunut kokonaan, 6=tutkittu ja tuhoutunut osittain, 7=tutkittu ja tuhoutunut kokonaan
- B. Alkuperäisyys:** 1=täysin alkuperäinen, 2=entisoity osittain, 3=entisoity kokonaan, 4=siirretty alkuperäiseltä paikaltaan
- C. Hoitotarve:** 1=vaatii entistämistä, 2=vaatii kunnostamista, 3=vaatii puhdistamista tai esiin kaivamista, 4=vaatii tuki- tai suo-  
jarakenteita, 5=vaatii tutkimuksia tuhoutumisen estämiseksi, 6=vaatii jatkuvaa hoitoa, 7=ei vaadi hoitotoimenpiteitä
- D. Hoitotilanne:** 1=peruskunnostettu, 2= tuettu rakentein, 3=pidetään puhtaana
- E. Rajaustarkkuus:** 1=rajattu arvion pohjalta, 2= rajattu osittaisella koekaivauksella, 3= rajattu kokonaan epävarmasti koekai-  
vauksin, 4= rajattu kokonaan luotettavin koekaivauksin, 5=rajattu näkyvien rakenteiden perusteella
- F. Vahvistustapa:** 1=rajattu vain muinaisjäännös, 2=rajattu vain suoja-alue, 3=rajattu sekä muinaisjäännös että suoja-alue
- G. Maastomerkitä:** 1=kuparitaulu, 2=kertova taulu, 3=paalurajaus ilman taulua, 4=paalurajaus ja taulu, 5= aitaus ja taulu,  
6=rakennus ympärillä ja taulu

#### Tila ja omistaja

Mikäli kohde on useamman tilan tai kylän alueella, TÄYTÄ LISÄKORTTI





6853



*Punkaharju Pentinniemi*

*PKote 9124 03 Punkaharju*