

ARKEOLOGISEN KOHTEEN TARKASTUS

| | | |
|--|--|--|
| | | |
|--|--|--|

Tunnistetiedot

Kunta: Punkaharju Inventointinumero: _____
Alue: _____ Luokka: I
Nimi: Rakokivenniemi Ajoitus: 1700-luku
Kohteen laji: Varustus Lukumäärä: 1
Kohteesta muita kortteja _____ kpl (ks. täyttöohjeet)
Tarkastaja: H. Penttinen Tarkastusaika: 8.11.1991

Sijaintitiedot

Peruskartta: 4124 03 Punkaharju Pinta-ala _____
x= 6855 50 y= 4463 26 z= n 90
Suunta ja etäisyys kirkosta tms. Punkaharjun kirkosta n. 6 km luoteeseen

Hoito ja kunto (ks. täyttöohjeet)

A 1 B 1 C 2-3-3 D E 5 F G

Tila ja omistaja (ks. täyttöohjeet)

Kylä/kaupunginosa: Saltionmaa
Tila/Rno/nimi: _____
tai Kortteli/tontti/palsta: _____
Omistaja: Metsäntutkimuslaitos Puhelin: _____
Osoite: _____ Postitmp: 58458 Punkaharju
Kiinteistötunnus: Vuokrattu, ks. huomautukset

Lisää kiinteistöjä kpl

Aiemmat tiedot:

Etelä-Savon Puolustusvarustukset Historiallisella ajalla
Etelä-Savon Seutukaavaliitto julkaisu 137:1987

Aiemmat löydöt:

Tarkastuslöydöt:

TARKASTUSKERTOMUS

Liitteet:

kartat PK ote 4124 03 Punkoharju 1988

muut liitteet _____

negatiivit _____

diat _____

Tarkastuksen aihe: *Kunnan selvittäminen*

Kohteen kuvaus:

Rakokivenniemeen Venäläiset rakensivat Kustaa III sodan (1788-90) jälkeen tämän varustuksen. Varustukseen kuuluu sulkeutuva multavalli, jossa useita kanuunansijojia. Lähellä rantaa on noin 20m pitkä maavalli. Venäläisvallan aikana varustuksen eteläpäästä on ollut myös puomi veden pintaa myöten Tuunaarsalmen yli vastakkaiselle rannalle. Sillä on rajoitettu ruotsalaisten liikennöintiä salmessa.

Alueella ja polkuja - merkitty reitti - mutta vähän huonosti kyseessä on luontopolku, josta ei ole esitettä. Työnkesto 1-2 viikkoa 4-5 henkilölle.

Ympäristö ja maasto: (vesistö, vesistökoodi, rakennukset, tiet, sorakuopat jne)

Rakokivenniemi on näyttävin Punkaharjun kohteista. Varustus sijaitsee Laukansaarella Kekonselän rannalla, noin 150 m Tuunaansalmesta pohjoiseen. Maasto mäntyä kasvavaa kangasta.

Laajuuden arviointiperuste:

Luokitus ehdotus perusteluineen: I

Ehdotus suoja-alueeksi: _____

Havaintomahdollisuudet: _____

Opas: _____

Rauhoitustoimenpiteet maastossa:

Tiedossa olevat maankäyttösuunnitelmat, kiireellisyys:

"Harjoitusryhmä" laatii alueelle hoito- ja käyttösuunnitelmaa, jonka tulisi valmistua syksyllä 1992.

Lähilöytöjä:

Selostus jätetty

10 13 1992 M:LI

Aika

Paikka

Aary Pankari

Allekirjoitus

Jatkotoimenpiteitä:

Muinaisjäännösten rajaus ja kartoitus sekä merkintä
Ks. myös kohteen kuvaus

Huomautuksia (esim perimätieto) ja lisäyksiä:

yht. henkilö Metsätal. ins. A Mikkola

Täyttöohjeita:**Tunnistetiedot**

Mikäli kohteen alueella on useampia muinaisjäännöslajeja (esim. asuinpaikka ja röykkiöitä), täytä samalla nimellä ja inventointinumerolla useampi kerta

Hoito ja kunto

A. **Kunto:** 1=koskematon, 2= tutkittu osittain, 3= tutkittu kokonaan, 4=tuhoutunut osittain, 5= tuhoutunut kokonaan, 6=tutkittu ja tuhoutunut osittain, 7=tutkittu ja tuhoutunut kokonaan

B. **Alkuperäisyys:** 1=täysin alkuperäinen, 2=entisoity osittain, 3=entisoity kokonaan, 4=siirretty alkuperäiseltä paikaltaan

C. **Hoitotarve:** 1=vaatii entistämistä, 2=vaatii kunnostamista, 3=vaatii puhdistamista tai esiin kaivamista, 4=vaatii tuki- tai suojarakenteita, 5=vaatii tutkimuksia tuhoutumisen estämiseksi, 6=vaatii jatkuvaa hoitoa, 7=ei vaadi hoitotoimenpiteitä

D. **Hoitotilanne:** 1=peruskunnostettu, 2= tuettu rakentein, 3=pidetään puhtaana

E. **Rajaustarkkuus:** 1=rajattu arvion pohjalta, 2= rajattu osittaisella koekaivauksella, 3= rajattu kokonaan epävarmasti koekaivauksin, 4= rajattu kokonaan luotettavin koekaivauksin, 5=rajattu näkyvien rakenteiden perusteella

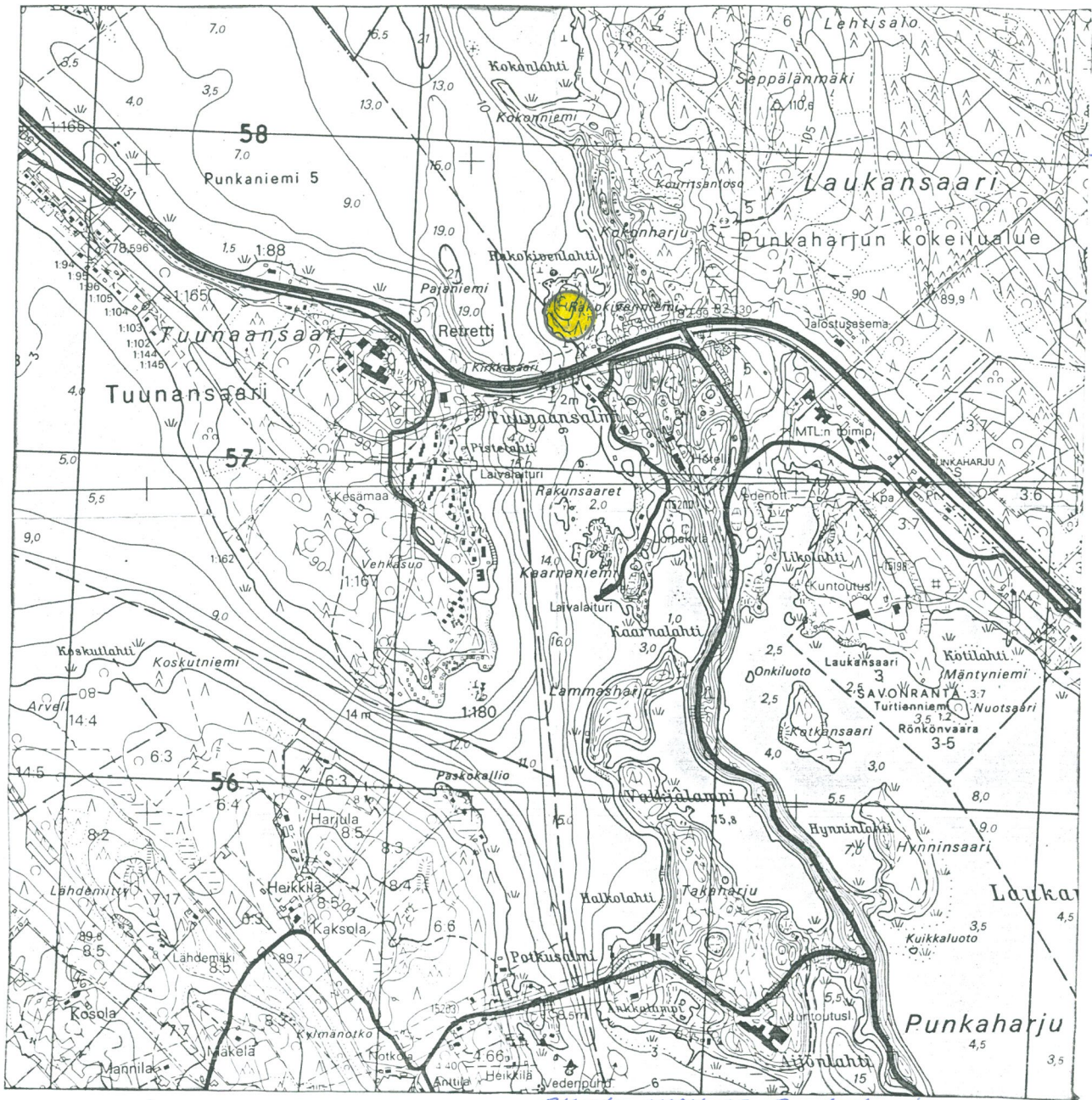
F. **Vahvistustapa:** 1=rajattu vain muinaisjäännös, 2=rajattu vain suoja-alue, 3=rajattu sekä muinaisjäännös että suoja-alue

G. **Maastomerkitä:** 1=kuparitaulu, 2=kertova taulu, 3=paalurajaus ilman taulua, 4=paalurajaus ja taulu, 5= aitaus ja taulu, 6=rakennus ympärillä ja taulu

Tila ja omistaja

Mikäli kohde on useamman tilan tai kylän alueella, TÄYTÄ LISÄKORTTI

6856



1662

PK otc 4124 83 Punkaharju



Punkaharju Rakokivenniemi