

23.6.08

M. Korhonen

Kertomus virkamatkasta Pyhtäälle 9.8.1966

Pyhtään kirkkoon asennetaan uudet lämmityslaitteet. Lämpökanava johdetaan kirkkoon sen luoteisnurkasta. Tätä varten joudutaan poistamaan pari anturakiveä pohjoisseinältä n. 350 cm länsiseinästä. Tämän jälkeen johdetaan kanava luoteisnurkasta lehterille. Varsinaiset kuumailmapuhaltajat kätetään lehterin kaiteessa oleviin mustiin peileihin, jotka ovat pyhimyskuvien välissä keskilaivassa lähinnä pilareita. Peileihin sijoitetaan rautaverkko, joka maalataan mustaksi.

Käydessäni Pyhtäällä oli nykyistä 1952 valmistunutta tiililattiaa poistettu luoteisnurkasta 392 x 131 cm suuruinen ala. Sen alta tuli esiin 1952 tehty sementtikerros ja lämmöneristystä varten tehty bitumieristys. Kaivausta jatkettaessa oli seuraava kerros n. 20 cm matkan tiili- ja laastiporoa sekä kalkkikivisiä laattafragmenteja. Tämän jälkeen seurasi n. 40 - 45 cm paksuinen hiekkakerros. Hiekan seassa oli suhteellisen paljon luita. Hiekkakerrosta seurasi n. 75 - 80 cm paksuinen koskettu savimaa. Sieltä löytyi luiden lisäksi ruodetiili-fragmenteja. (liite 1) - 163 cm nykyisestä lattiatasosta löytyi runsaasti hiiltyneitä puukappaleita. Varsinainen koskematon savikerros alkoi n. 175 - 178 cm päässä nykyisestä tiililattiatasosta. (liite 2, maakerrosleikkaus)

Kaivetussa osassa kirkon pohjoisseinällä anturakivet alkavat tasolla - 74 cm nykyisestä lattiatasosta. Ne ovat seinään laastitut. Tämän jälkeen alkaa kylmämuuraus. Laastiraja seinässä on tasolla - 47 cm nykyisestä lattiatasosta.

Kirkon yleiskunto:

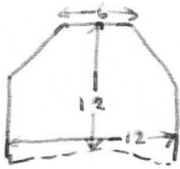
Valkeiksi rapatut ulkoseinät ovat lohkeilleet ja paanukatolta valunut

terva on juovittanut niitä. Peltiset vesikourut ja niiden juoksuputket - kaksi sekä etelä- että pohjoisseinillä rumentavat seinäpintoja. Savuhormin ullakolla sekä savupiiput katolla voisi poistaa käyttämättöminä.

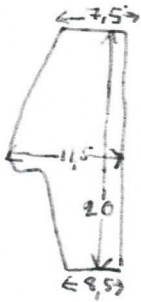
Marja-Terttu Hellsten

Marja-Terttu Hellsten, fil.yo.

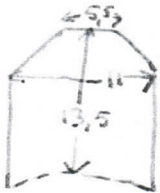
Liite 1



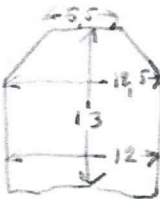
paksuus 9cm



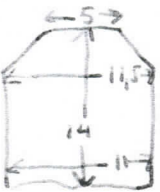
paksuus 8cm



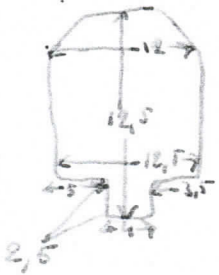
paksuus 6,5cm



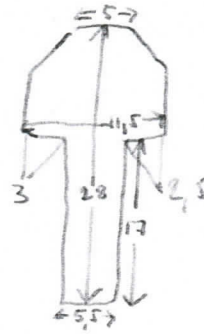
paksuus 9,5cm



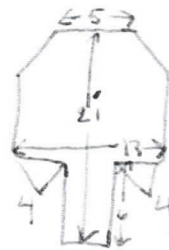
paksuus 8,5cm



paksuus 8cm



paksuus 8,5cm



(kerkällä reikä,
läpimenevä)

paksuus 7,5cm

Maakerrosleikkaus kohdalla 130cm pohjoisseinästä ja 295 cm länsiseinästä

