



MUSEOVIRASTO  
PL 913  
00101 HELSINKI  
p. (09) 40 501  
www.nba.fi

## ARKEOLOGISEN KOHTEEN TARKASTUS

- lomake arkeologisen kohteen tarkastamiseen (ks. täyttöohje lopussa)

### 1. PERUSTIEDOT

Kunta: Lavia		Mj-rekisteritunnus: 1000023504	
Nimi: Karhirinne		Ajoitus:	
Kohteen laji: Kuppikallio		Lukumäärä: 1	
Kohteen laajuus:			
Laajuuden arviointiperuste:			
Luokitus (kiinteä muinaisjäänös, mahdollinen kiinteä muinaisjäänös, arkeologinen kulttuuriperintökohde, löytöpaikka): mahdollinen kiinteä muinaisjäänös			
Tarkastaja: Leena Koivisto		Tarkastusaika: 3.6.2014	
Suunta ja etäisyys kirkosta: Lavian kirkosta 5 km lounaaseen			
Sijaintikuvaus: Kohde sijaitsee Karhijärven eteläpuolella Kullaantien varressa Karhirinteen tilalla aivan talon pihapiirissä (peruskartassa nimellä Jokela)			
Sijaintikoordinaatit: (ETRS-TM35FIN)	N: 6833481	E: 263675	Korkeus m mpy: 67,5 - 70
Koordinaattien tarkenne: peruskartasta			
Peruskartta: 2121 03 KVORSUMAA			
Rekisterikylä (jos tarpeen): Riuttala		Kiinteistötunnus (jos tarpeen):	

### 2. TAUSTATIEDOT

Aiemmat tiedot:
Aiemmat löydöt:
Tarkastuslöydöt:
Tarkastusolosuhteet: Hyvät
Liitteet: Karttaote
Muuta:

### 3. TARKASTUSHAVAINNOT

<b>Tarkastuksen syy:</b> Maanomistaja Tuula Karkulahti ilmoitti pihapiirissään olevassa kivessä olevista kuopista ja toivoi tarkastusta
<b>Ympäristö ja maasto:</b> Karhirinteen tila sijaitsee Riuttalan kylässä Karhijärven eteläpuolella Kullaantien varressa, tien eteläpuolella. Lähistöllä on vanhoja tiloja ja maataloja sekä harvaa omakotiasutusta.
<b>Arkeologisen kohteen tarkempi kuvaus ja rajaus:</b> Karkulahden omakotitalon pihalla on nurmikon keskellä osittain maan pinnan alla sijaitseva iso kivi, jossa on n. 10 kpl kuoppia. Omistajan mukaan kivi on tullut esiin ilmeisesti roudan työntämänä vähitellen, aikoinaan sitä ei näkynyt maan pinnalla lainkaan. Kuopat ovat melko isoja, pääsoin halkaisijaltaan lähes 10 cm ja monet niistä ovat syviä, selvästi veden kovertamia. Muutama kuoppa on kuitenkin laakea ja sileä, mahdollisesti ihmisen tekemä tai silottelema.
<b>Muuta tietoa:</b>

### 4. SUOJELUTIEDOT

<b>Kunto:</b>
<b>Hoidon tarve:</b>
<b>Ehdotus suoja-alueeksi:</b>
<b>Tiedossa olevat maankäyttöhankkeet:</b>
<b>Muut säilymiseen vaikuttavat asiat:</b>
<b>Rauhoitusluokkaehdotus perusteluineen (jos tarpeen):</b>

### 5. MUUTA

<b>Tarkastajan yhteystiedot:</b> Leena Koivisto / Satakunnan Museo
<b>Muut tiedot:</b>
<b>Lähilöydöt:</b>
<b>Opas kohteelle (nimi ja yhteystiedot, jos eri kuin tarkastaja):</b> Maanomistaja Tuula Karkulahti, Kullaantie 116, Lavia

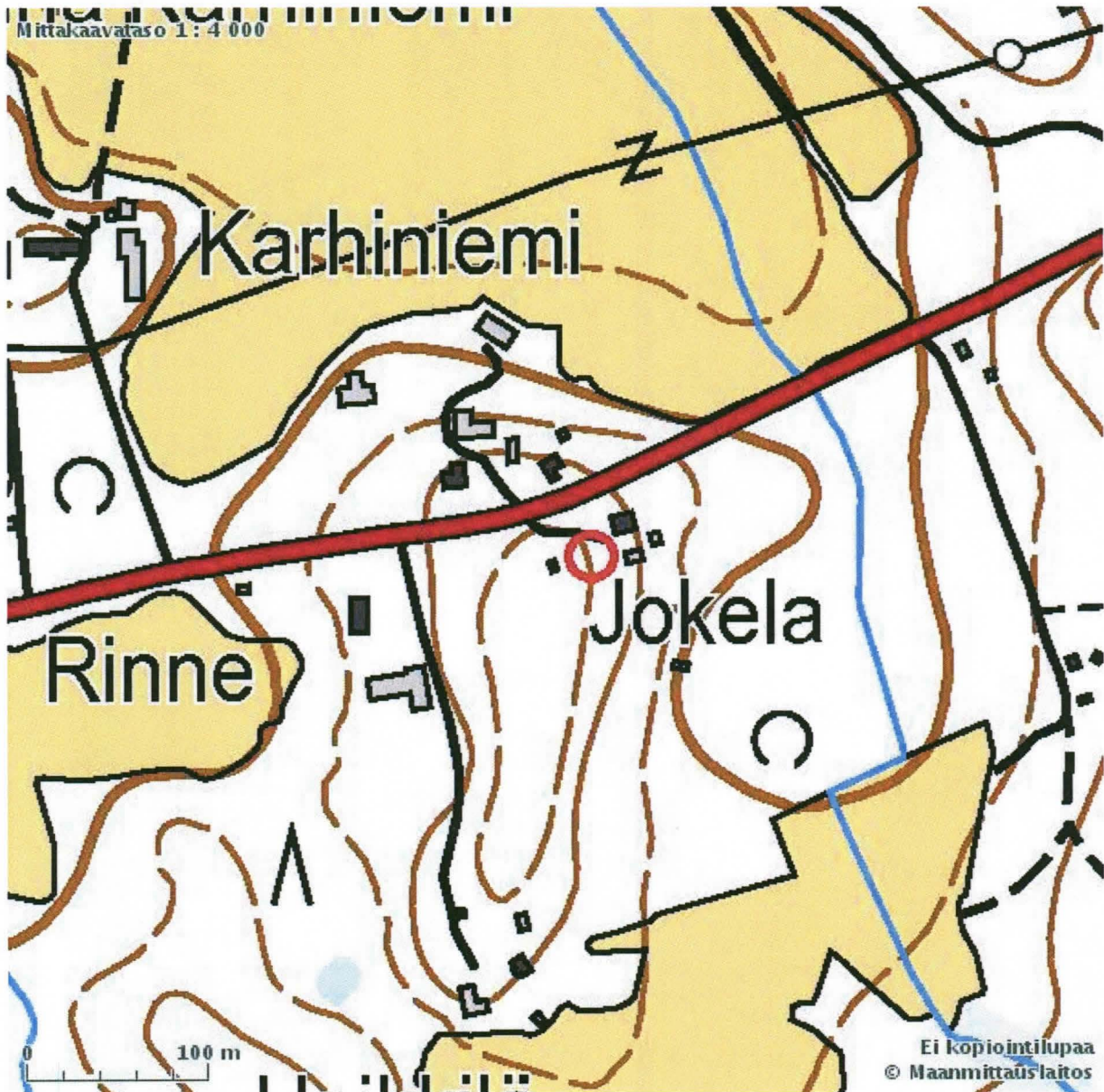
### 6. PÄIVÄYS JA KERTOMUKSEN LAATIJAN ALLEKIRJOITUS

<b>Päiväys:</b> Pori 18.6.2014
-----------------------------------

Allekirjoitus:

*Juho Kumpulainen*

LIITE: karttaote



**KUVAT:**



**Yleiskuva piha-alueelta**



**Kuvan keskellä mahdollisia ihmisen hiomia kuoppia**