

Kertomus Rauman vanhan kaupungin, I kaupunginosan, korttelin 48 tontilla 21 suoritetuista kaivauksista. Museovirasto myönsi luvan kaivausta varten 2.9. 1976. Tutkimus suoritettiin 15.9. - 23.9. 1976 välisenä aikana, ja sitä johti allekirjoittanut. Kaivausapua saatiin kaupungin rakennusosastolta. Rahoittajana toimi Rauman kaupunki.

Kertomukseen liittyy 7 karttaa ja 24 valokuvaa.

Kaivausalue sijaitsi Jokiranta 21 tontin lounaispäässä. Se oli suuruudeltaan 5m x 2m. Alue paalutettiin kahteen 2 x 2m ruutuun ja yhteen 2 x 1m ruutuun. Kiintopisteeksi valittiin joen suuntaisen rakennuksen kivijalka. Tämä kaivauksen oma kiintopiste siirrettiin valtakunnalliseen verkostoon kiintopiste n:o 1162 avulla, mikä sijaitsi 6cm ylempänä kaivausalueen omaa tasoa. (Liite 1).

Pintamaa oli humuksensekaista kasvumultaa, mikä johtuu paikalla olleesta kasvimaasta. Aivan pinnasta tavattiin lasitetun keramiikan ja fajanssin palasia sekä rautaisia takonauloja.

I kerroksen maa oli varsin sekoittunutta : se oli laadultaan humuksensekaista hiekkamaata sekä osittain savea. Kerroksen syvyys oli 30-35 cm. (Liitteet 2 ja 3). Ruuduissa oli havaittavissa isohko kiveys. Suurimmat kivet olivat n. 40-45 cm läpimitaltaan. (Liite 3). Ilmeisesti kivet ovat olleet rakennuksen, jonka pääty on joelle päin, entisen lisäosan kivijalkaa. Lisäosa on merkitty purettavaksi v. 1956 tehdyssä asemakaavakartassa. (Liite 4). Kerroksesta löydettiin lasitetun keramiikan sekä vanhempia ns. kivisavikeramiikan palasia.

II kerroksen maaperä oli hiekkamaata sekä osittain ruudussa 1 savimaata. Kerroksen syvyys oli 30-35 cm. (Liitteet 3 ja 5). I kerroksen kiveyksen lisäksi tai sen alta ei tavattu kiveyksiä tai muita kiinteitä rakenteita. Tasosta löydettiin , edellisen tavoin, lasitetun keramiikan

ja kivisavikeramiikan palasia. Niiden lisäksi tavattiin rautaesineen katkelma, mikä on ilmeisesti lukonosa.

III tason maaperä oli ruuduissa 1 ja 2 savensekais- ta hiekkamaata sekä ruudussa 3 hiekkamaata. Kerroksen sy- vyys oli n. 30 cm. Syvyyden ollessa 95-100 cm oli kaiva- usalueella n. 10-15 cm syvyinen puhdas savimaakerros. (Liitteet 5 ja 6). III kerroksesta tavattiin vielä kult- tuurimaasta muutamia edellisten kaltaisia keramiikan pa- lasia. Kaivausten edettyä steriiliin kerrokseen piirret- tiin maaperästä leikkauskartta. (Liite 7).

Kaivausten kuluessa oli maa seulottu kerroksittain sekä maalaatunsa perusteella. Seulotusta maasta löytyi pieniä lasiteun keramiiken sekä kivisavikeramiikan palasia.

Kaivaus ei tuonut mukanaan ajoittavia löytöjä. Kivi- savikeramiikka saattaa olla keskiaikaistakin, mutta varsi- naista aikamääritelmää ei voi se perusteella antaa. Kaiva- usten antina oli kulttuurikerroksen syvyydes tutkiminen (Liite 6), mistä saattaa olla hyötyä tuleville Vanhan Rauman asutushistorian tutkimuksille.

Ritva Koponen

löydöt: RM 3620

VALOKUVALUETTELO

Rulla 1

- Kuva 1: Yleiskuva, (ennen paalutusta). Kuvattu pohjoisesta.
Kuva 2 : Yleiskuva, (ennen paalutusta). Kuvattu idästä.
Kuva 3 : Yleiskuva, I kerros. Kuvattu idästä.
Kuva 4 : Yleiskuva, I kerros. Kuvattu idästä.
Kuva 5 : Ruutu n:o 2 kiveys ,(I kerros). Kuvattu kaakosta.
Kuva 6 : Ruudut 2 ja 3, (I kerros). Kuvattu etelästä.
Kuva 7 : Ruutu 3, (I kerros). Kuvattu etelästä.
Kuva 8 : Ruudut 2 ja 1, (I kerros). Kuvattu etelästä.
Kuva 9 : Ruudut 2 ja 3, (I kerros). Kuvattu koillisesta.
Kuva 10 : Ruudut 2 ja 3,(I kerros). Kuvattu idästä.
Kuva 11 : Ruutu 2 ,(I kerros), profiilia. Kuvattu luoteesta.
Kuva 12 : Ruudun 2 profiilia, (I kerros). Kuvattu luoteesta.

Rulla 2

- Kuva 1 : Yleiskuva, II kerros. Kuvattu idästä.
Kuva 2 : Yleiskuva, II kerros. Kuvattu idästä.
Kuva 3 : Yleiskuva, II kerros. Kuvattu koillisesta.
Kuva 4 : Yleiskuva, II kerros. Kuvattu etelästä.
Kuva 5 : II kerroksen profiilia, ruudut 1-2. Kuvattu pohjoisesta.
Kuva 6 : II kerroksen profiilia, ruudut 1-2. Kuvattu etelästä.
Kuva 7 : II kerroksen profiilia, ruudut 2-3. Kuvattu etelästä.
Kuva 8 : Yleiskuva, III kerros. Kuvattu koillisesta.
Kuva 9 : Yleiskuva, III kerros. Kuvattu idästä.
Kuva 10 : Yleiskuva , III kerros. Kuvattu kaakosta.
Kuva 11 : III kerroksen profiilia, ruudut 2-3. Kuvattu etelästä.
Kuva 12 : III kerroksen profiilia, ruudut 1-2. Kuvattu pohjoisesta.



1162
KP1

1165

C

K

D

5

6

K2

VANHA RAUMA

I KAUP. OSA

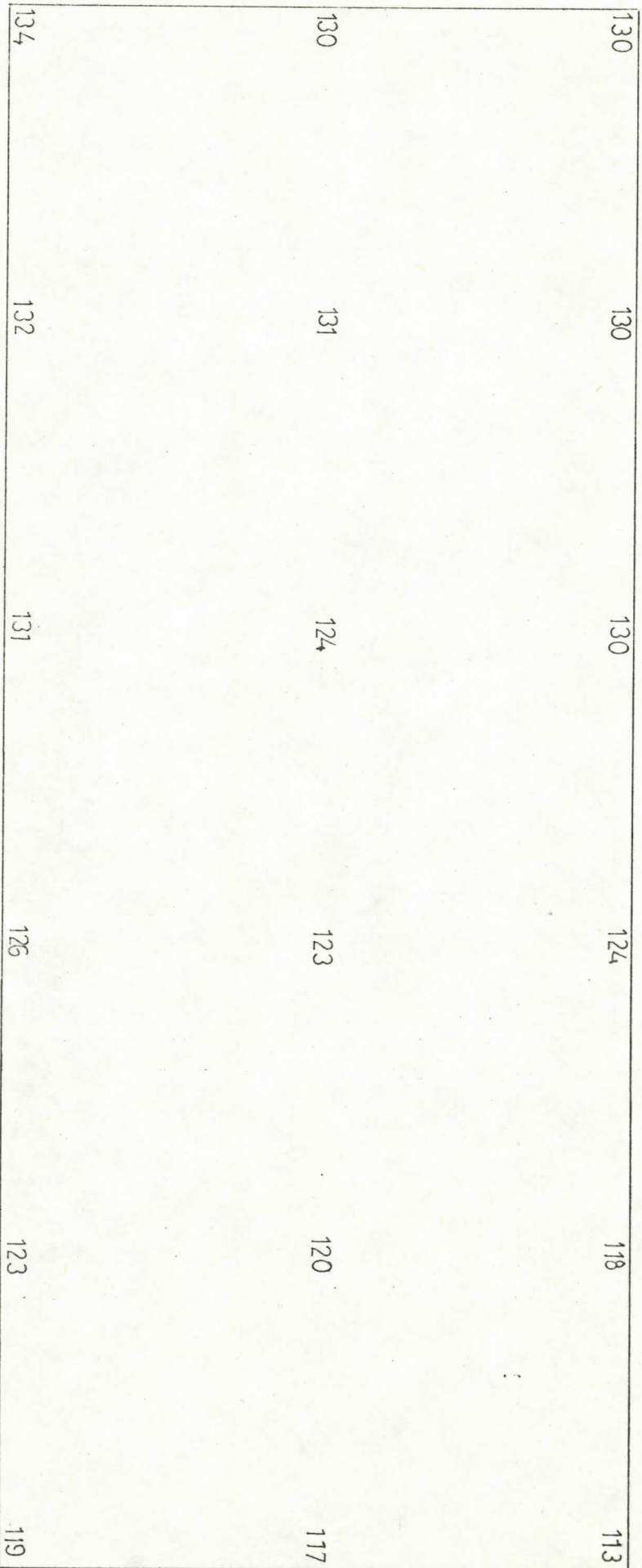
KORTTELI 48

TONTTI 21

pintapuunnitus

MK 1:20

KP 213



1

2

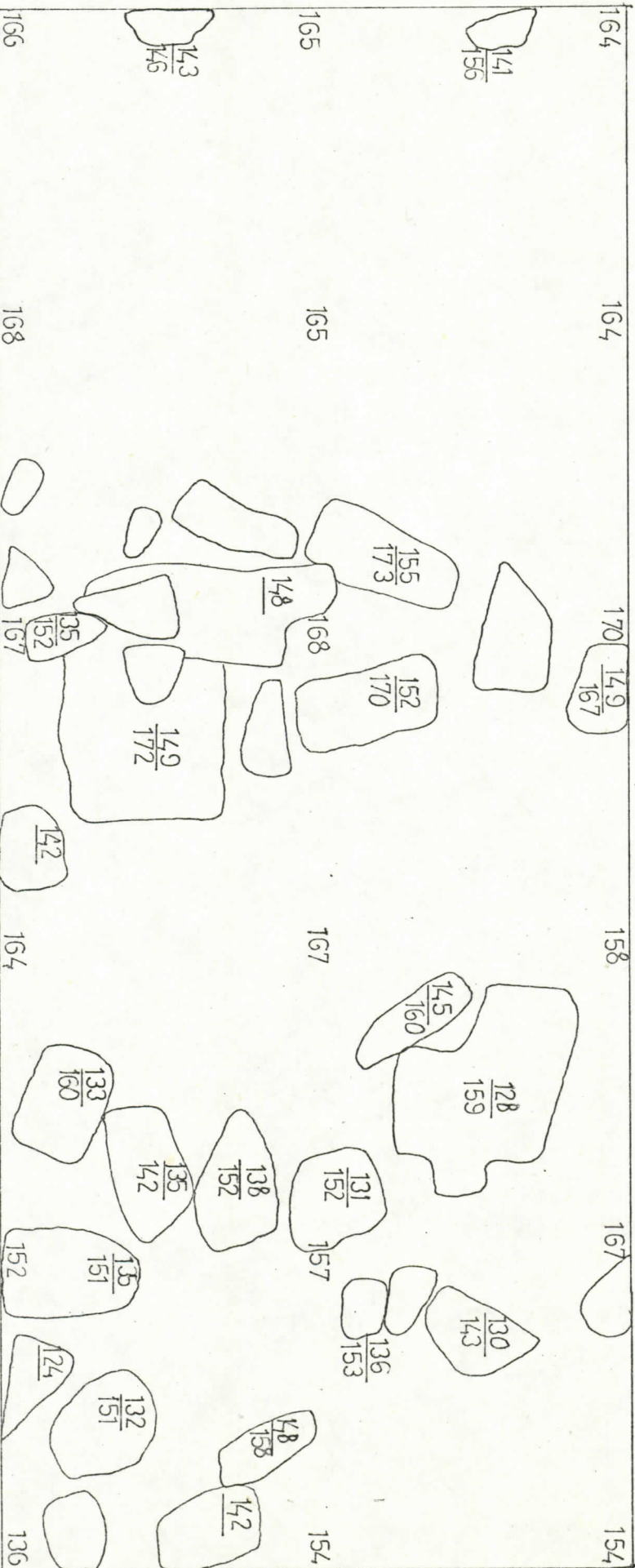
3

VANHA RAUMA
I KAUP.OSA
KORTTELI 48
TONTTI 21

I kerros

MK 1:20

KP 213



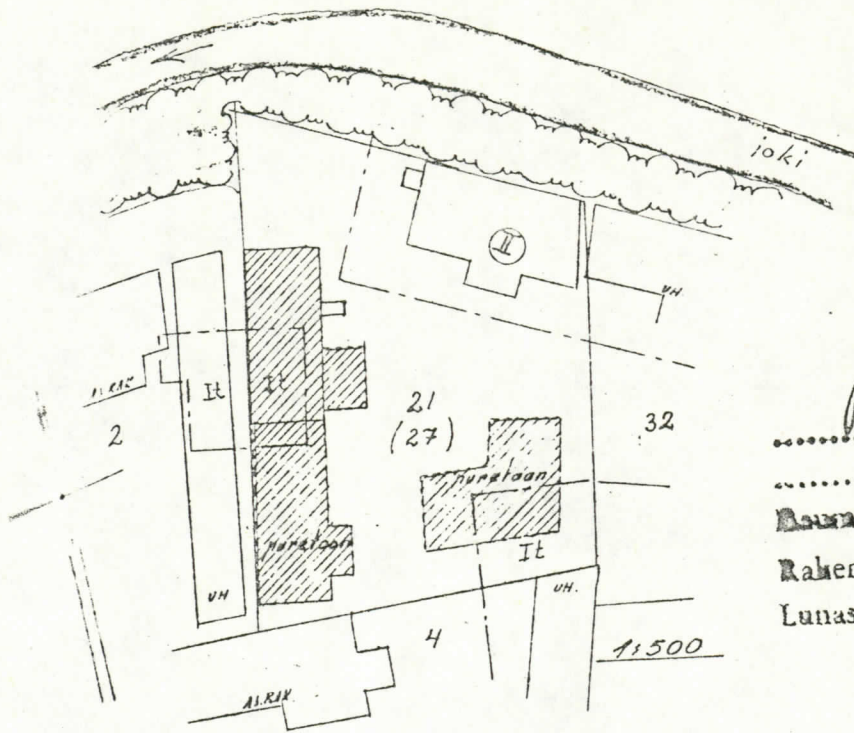
1

2

3

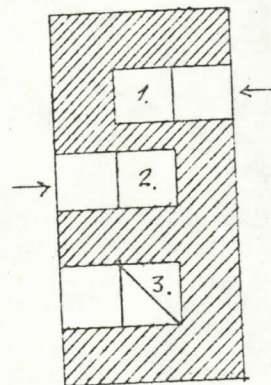
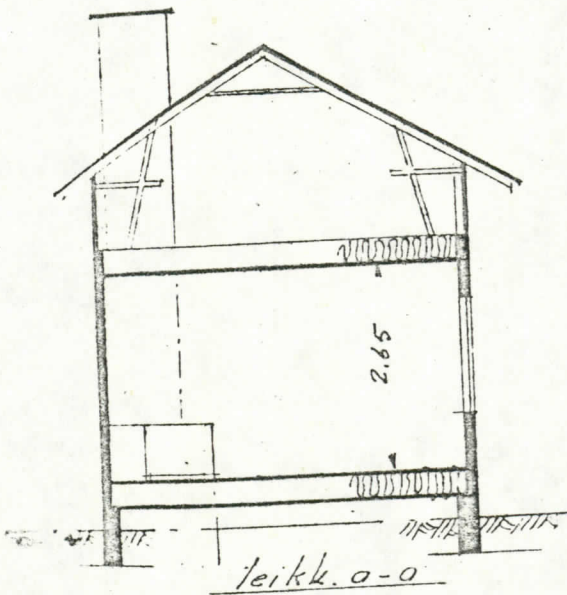
Muutospiirustus os. rak. kortilla
n:21 kort. n:48, I kaup. osassa
vanha kiinteistö n:27, Kirk-
kokorttelissa.

Omistaja: Merikanteeni
Alfred Jarvela.



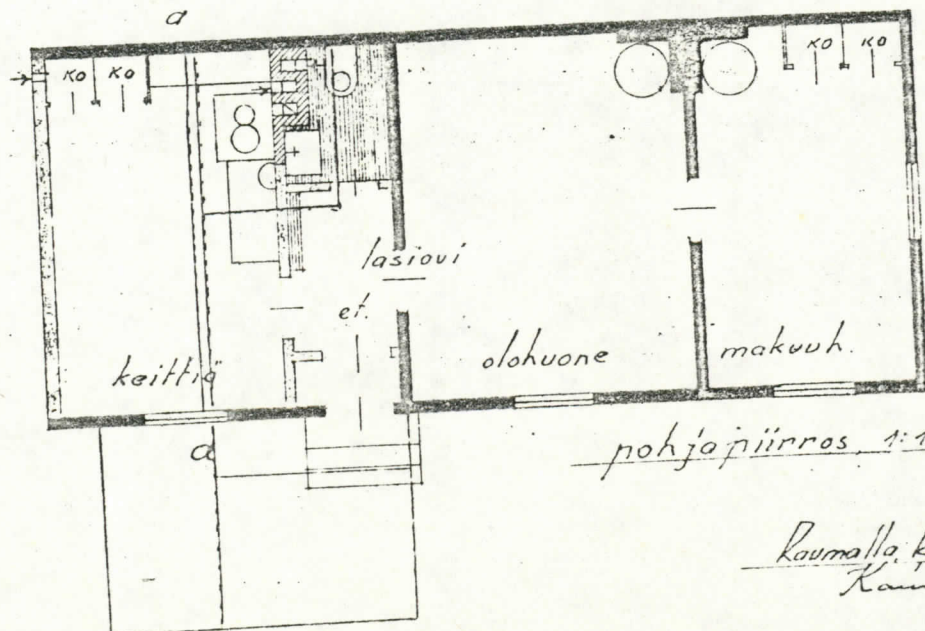
..... *Puolento* hyväksyttäväksi

Raumalla, Kesäkuun 6 päivä 1956
Rakennustarkastaja *J. Nuorinen*
Lunastus mk 300:--



Hormista:

1. WC:n tuuletus
 2. Keittiön "
 3. Keittiön liesi
- 1:25.



Raumalla, kesäk-56.
Kaukkanen

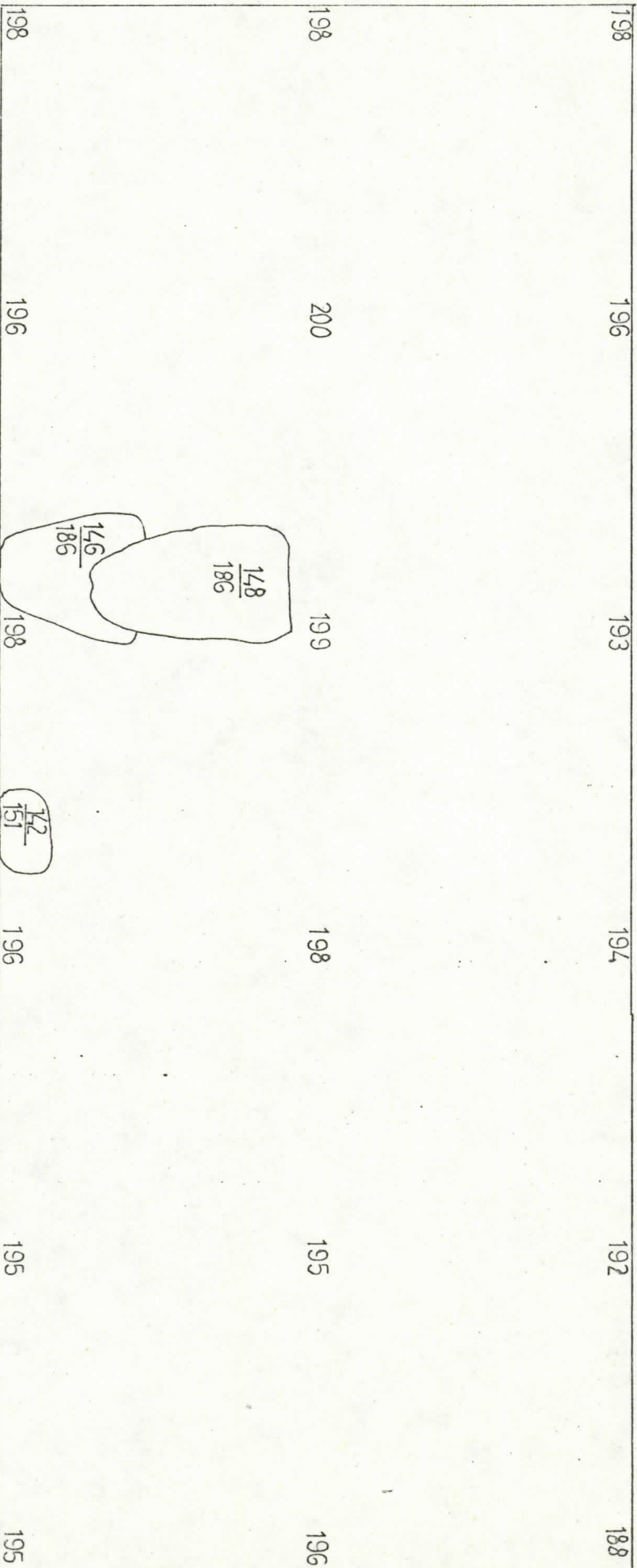
VANHA RAUMA

I KAUP.POSA

KORTTELI 48

TONTTI 21

II kerros



MK 1:20

KP 213

1

2

2

VANHA RAUMA

I KAUPPOSA

KORTTELI 48

TONTTI 21

III kerros

222 218 215 217 214 216

220 218 218 215 219 218

214 215 214 217 219 220

K 1: 20

P 213

1

2

2

VANHA RAUMA
 I KAUP. OSA
 KORTTELI 48
 TONTTI 21

leikkauskartta (itä - länsi -suuntaisena
 pohjoisesta katsottuna)



humuksenssek. hiekkamada



humus



humuksenssek. savimada

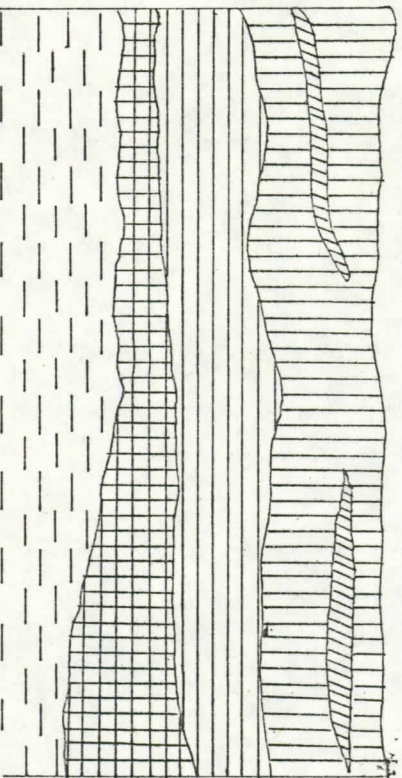


hiekkamada



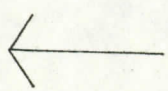
savimada

MK 7:20



1

2



I

I/48/21

AIKA 15.9 - 23.9. 1976

FILMI 118/76

FOTO RITVA KOPONEN

NEGAT. 1-4

KUVAT TONTILLA SUORITETUISTA KAIVAUKSISTA

Rulla 1

1.



2.



3.



4.



I

I / 48 / 21

AIKA 15.9 - 23.9. 1976

FILMI 118/76

FOTO RITVA KOPONEN

NEGAT. 5-6-8

KUVAT TONTILLA SUORITETUISTA KAIVAUKSISTA

Rulla 1

5.



6.



7.



8.



I

I / 48 / 21

AIKA 15.9 - 23.9.1976

FILMI 118/76

FOTO RITVA KOPONEN

NEGAT. 9-12

KUVAT TONTILLA SUORITETUISTA KAIVAUKSISTA

Rulla 1

9.



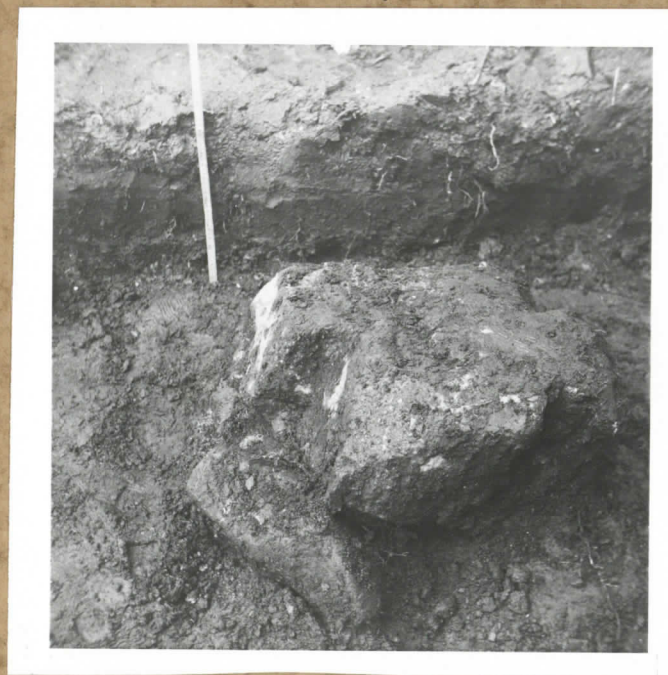
10.



11.



12.



I

I / 48 / 21

AIKA 15.9 - 23.9. 1976

FILMI 119 / 76

FOTO RITVA KOPONEN

NEGAT. 1-4

KUVAT TONTILLA SUORITETUISTA KAIVAUKSISTA

Rulla 2

1.



2.



3.



4.



I

I/48/21

AIKA 15.9.-23.9.1976

FILMI 119/76

FOTO RITVA KOPONEN

NEGAT. 5-8

KUVAT TONTILLA SUORITETUISTA KAIVAUKSISTA

Rulla 2



I

I/48/21

AIKA 15.9 - 23.9. 1976

FILMI 11 9/76

FOTO RITVA KOPONEN

NEGAT. 9-12

KUVAT TONTILLA SUORITETUISTA KAIVAUKSISTA

Rolla 2

