

HOLLOLAN KIRKKO

HOLLOLAN KIRKON SISÄTILOJEN HOLVIEN JA SEINÄPINTOJEN KONSERVOINTI

työ sisälsi myös saarnatuolin, kaikukatoksen, alttaritaulun ja -laitteen, 21 hautavaakunan sekä ulkoisen alttarikomeron työstöt.

YLEISTÄ

Kirkkosalin seinä- ja holvipinnat olivat osin vahvasti likaantuneet. Suurempia halkeamia ei esiintynyt, ainoastaan suuren restauroinnin v.1934-35 ajoilta nykyinen kalkkauspinta irtosi pohjastaan (osin kalkattu epäpuhtaalle pinnalle). Vaurioita esiintyjokaisessa holvissa, eniten länsiosissa. Myös länsiosien seinien alaosat melko pahoin rapautuneet.

Myös sakastin osalta em.ongelmia. Kosteusvauriopintoja niukalti holvi- ja seinäpinnoissa; lähinnä asehuoneen vastaisella seinällä ja länsipuolen alaosien seinissä.

Asehuoneen seinäpinnat noin puhtaat mutta holviston kalkkauspinta irtosi paikoin isoina levykkeinä. Kaksi vanhaa kosteusvaurioaluetta länsi- ja pohjoisholvissa.

Alttaritaulu ja -laite melko pahoin likaantuneet, samoin kaikki hautavaakunat, myös osin runsaasti värirapaumaa.

TOIMENPITEET

Holvipinnat ja seinät puhdistettiin mekaanisesti. Puhdistusien merkki WHISAP, puhdistusliinan OZ.

Kaikki helposti irtoavat pinnat poistettiin ja sidottiin seoksella, jossa KOTIKITTIÄ n. 80%, kalkkitahnaa n.15% ja PVA-liimaa n.5% ynnä vettä. Vähäiset halkeamat ja kolot täytettiin kalkkilaastilla, värihäivytykset kalkkivärein. Alaosien ns. rasvoittuneisiin pintoihin lisättiin kalkkiväriin n.2-3% ammoniakkia pitävyyden varmistamiseksi.

Asehuoneen vauriopintojen käsittelyt kuten edellä. Kuvapinnat puhdistettiin kuitenkin COMMAPANELLA (itsetehty vehnä jauho-pohjainen massa). Kuvakoristeluja vahvistettiin hellävaroen kalkkivärein n.90%:sesti.

Alttaritaulu ja -laite puhdistettiin tislattulla vedellä ja 2%:lla ammoniakilla. Alttarilaitteessa pientä väripaikkausta taiteilijaöljyvärein.

Saarnatuolin ja kaikukatoksen puhdistus kuten alttariosion. Saarnatuolin apostoliosien tukkoinen reunaväri poistettiin maalipoistolla ja kuultomaalattiin taiteilijaöljyvärein.

Kaikki vaakunat puhdistettiin kuten edellä, väritäytettiin kevyesti vesivärein.

Eteläseinän ulkoisen alttarikomeron vanhan ja uuden rappauspinnan rajat tasattiin kalkkilaastilla, koristemaalauksia vahvistettiin, osin lisättiin kalkkivärein. Kts dokumenttipiirrokset pahimmista vaurioalueista.

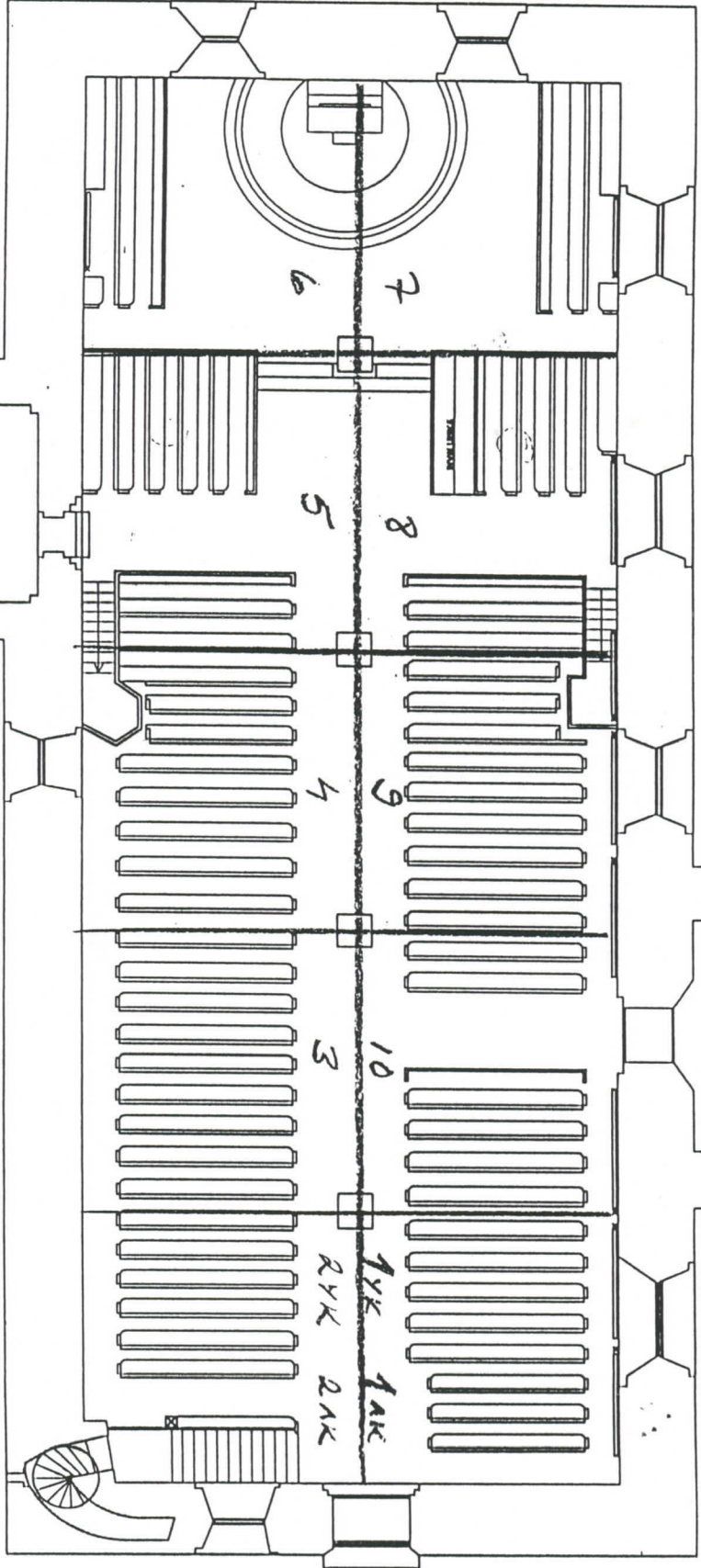
Em töiden suoritusajat 13.9.04-22.3.05 ja 15.8.05-6.10.05.

Tapio Hiltunen
Tapio Hiltunen, konservaattori
TURUSSA 29.10.05

~ 18000

(M)

HOLLOKAN
KK
TILAKOODI-
NUMEROINTI



~ 42000


(N)

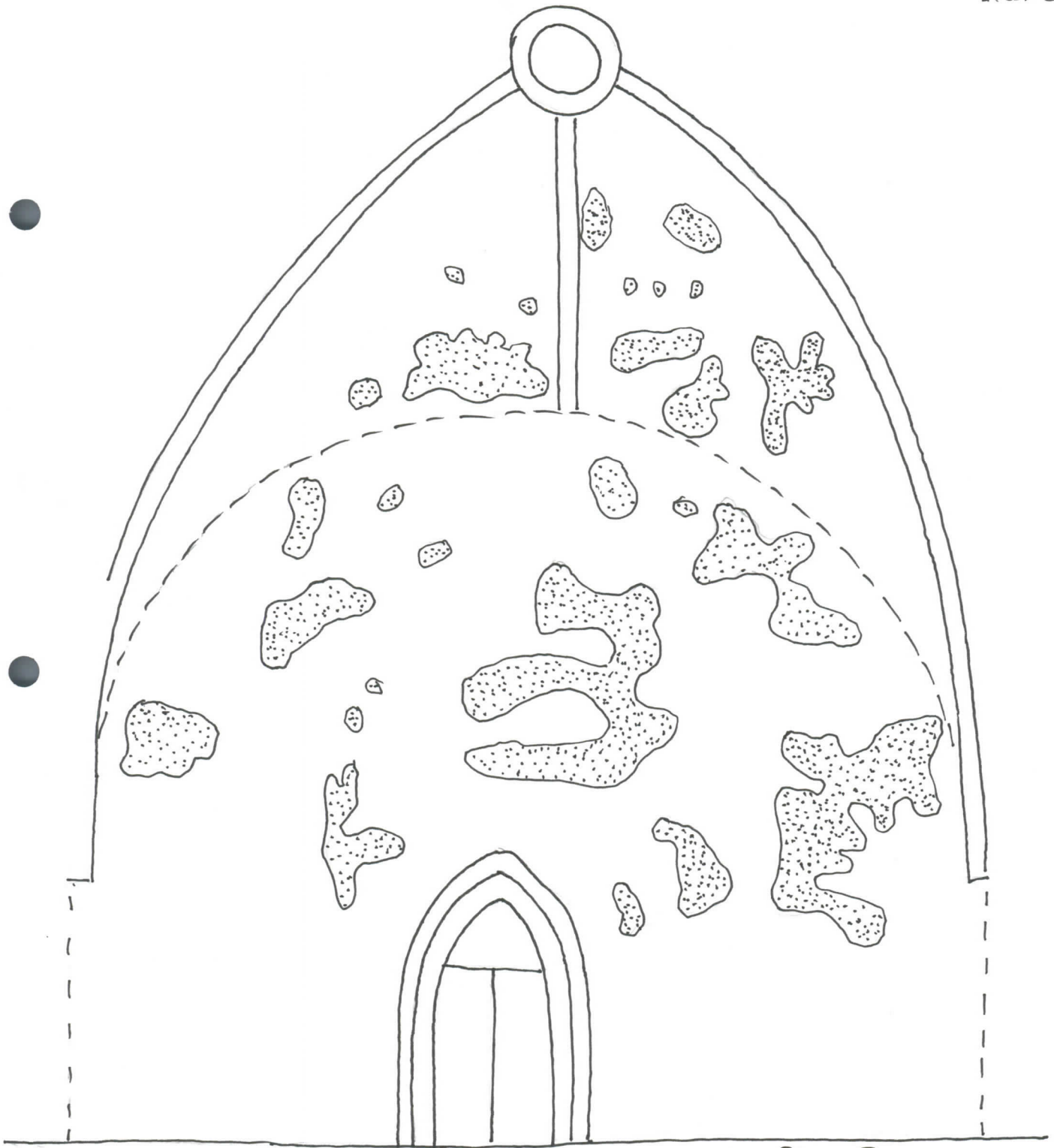
(Z)

RYK
RYK
RYK

(H)

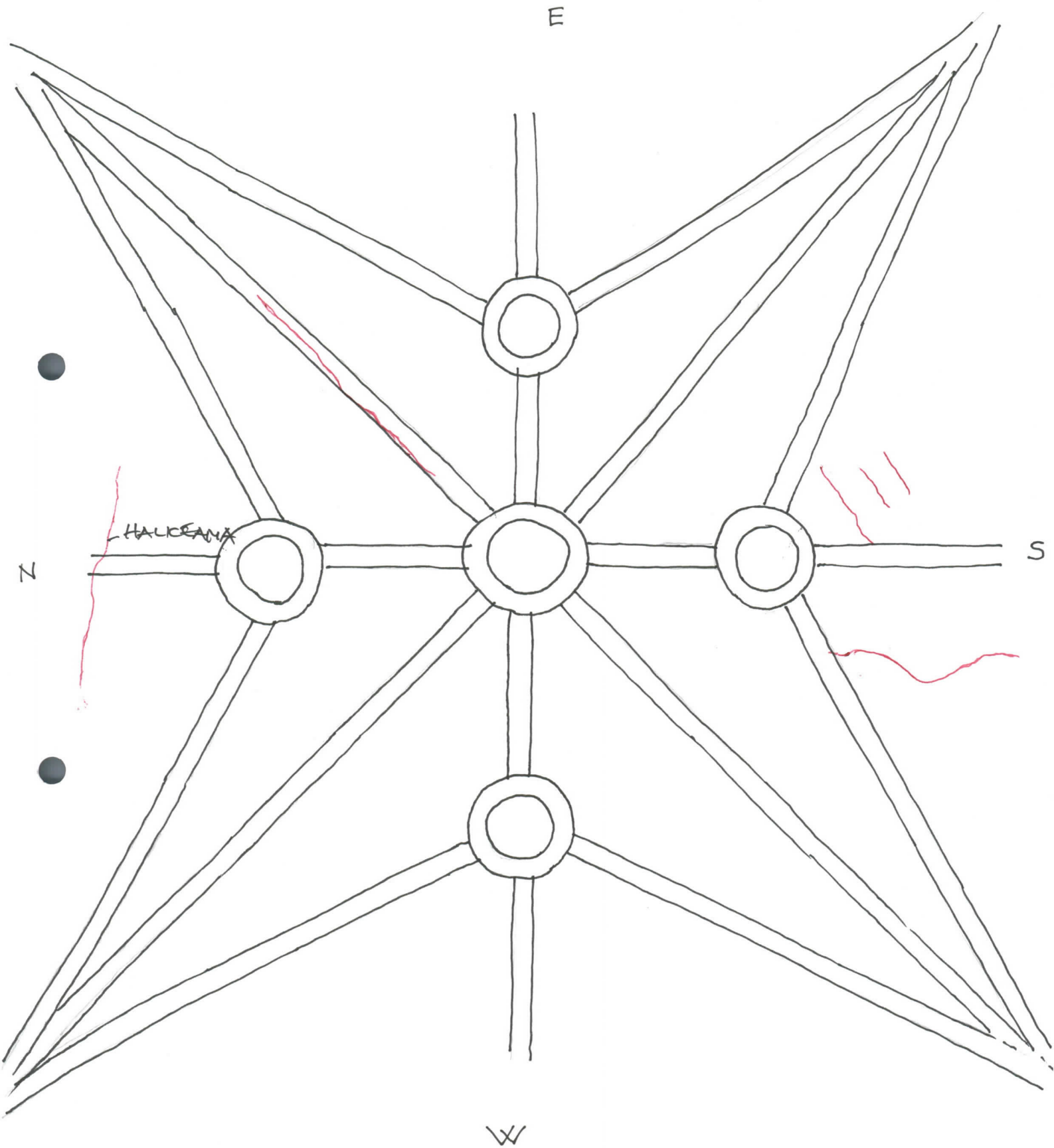
HOLLOLAN KIRKKO
HOLVISTO NO. 10

 = NYK. KAUKKOUS-
PINTA (KROUNUT
LIUSKINA)

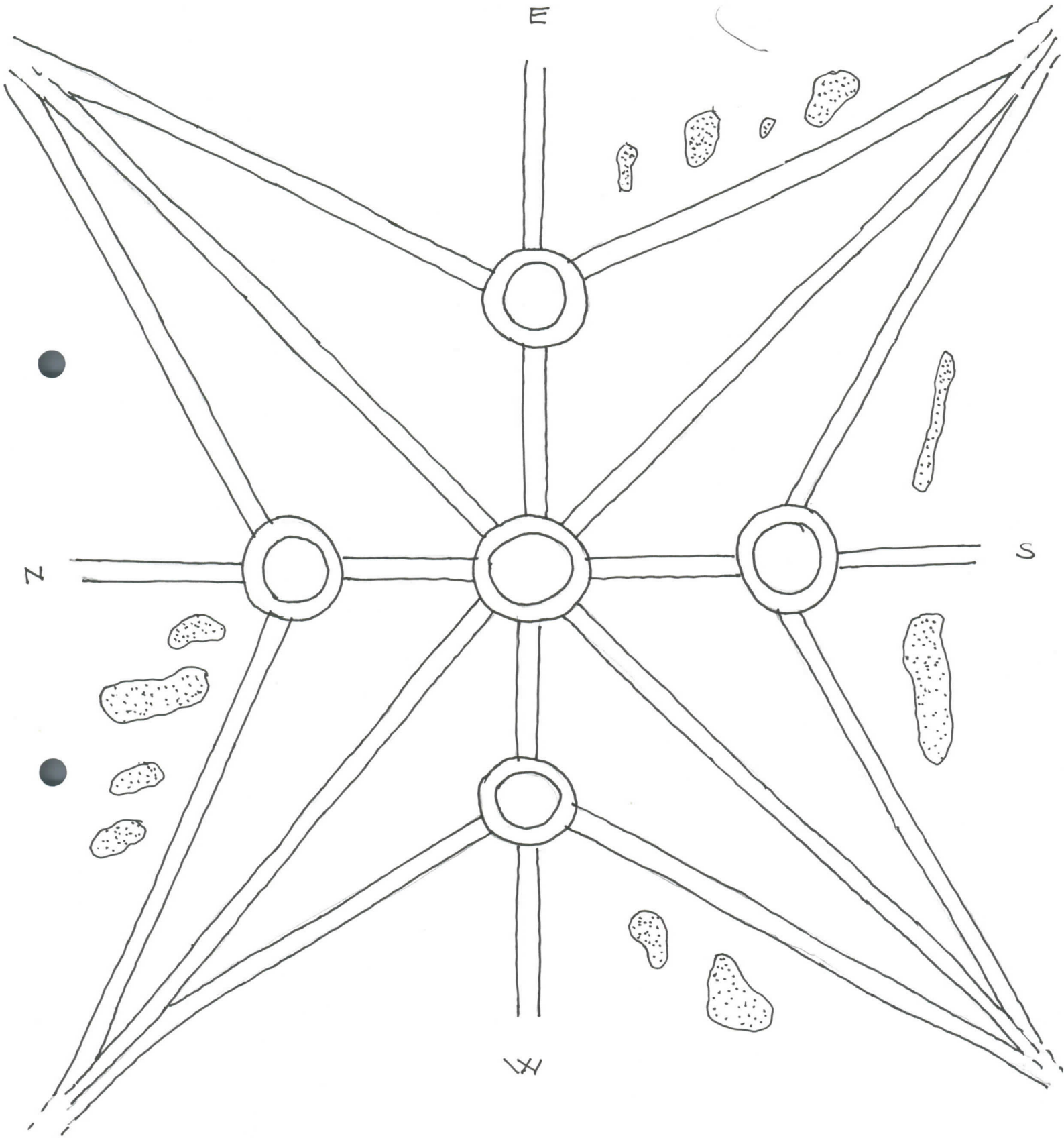


OVI ASEHUONEESEEN - ETELÄSEINÄ

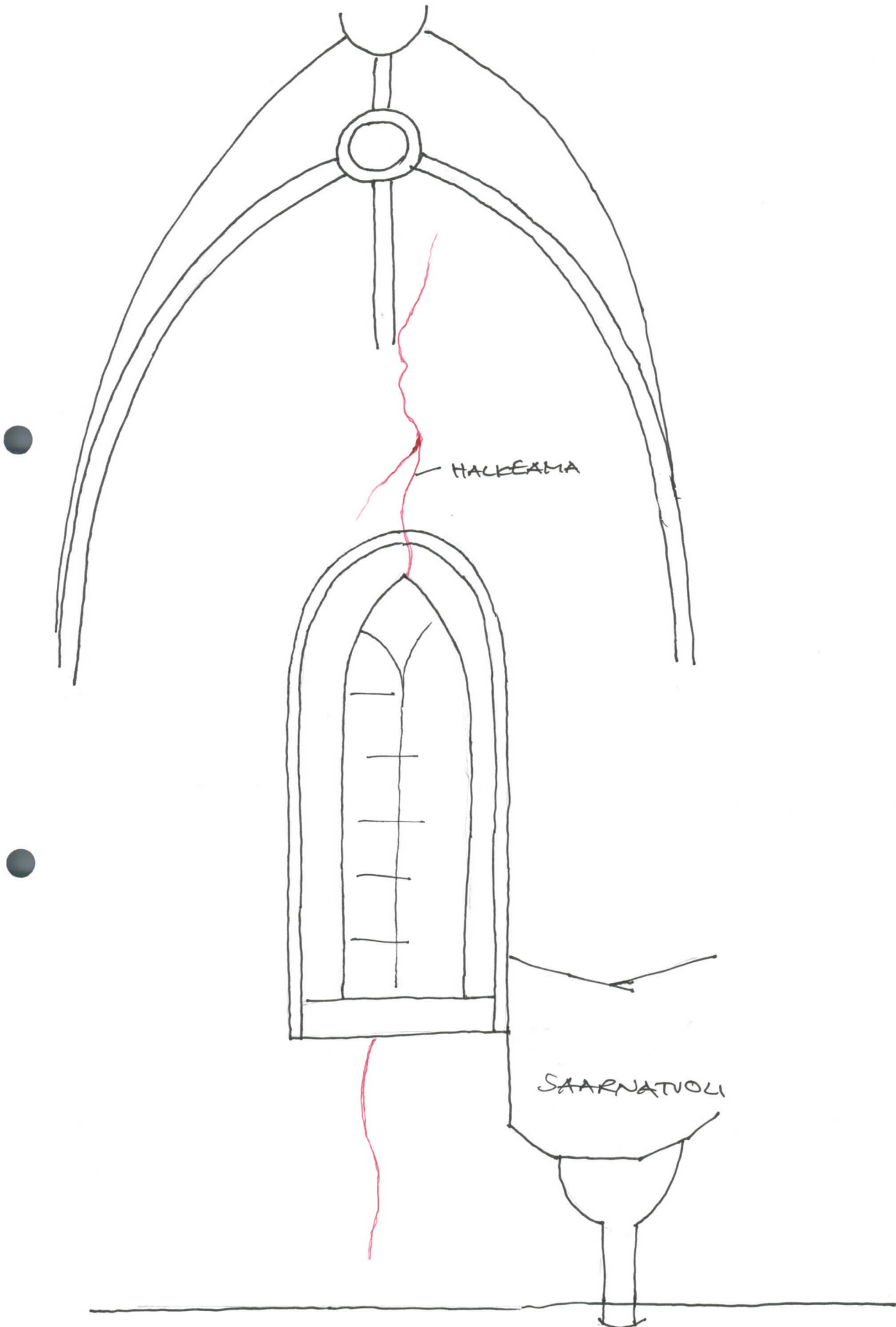
HOLLOLAN KIRKKO
HOLYISTO NO. 1 YK



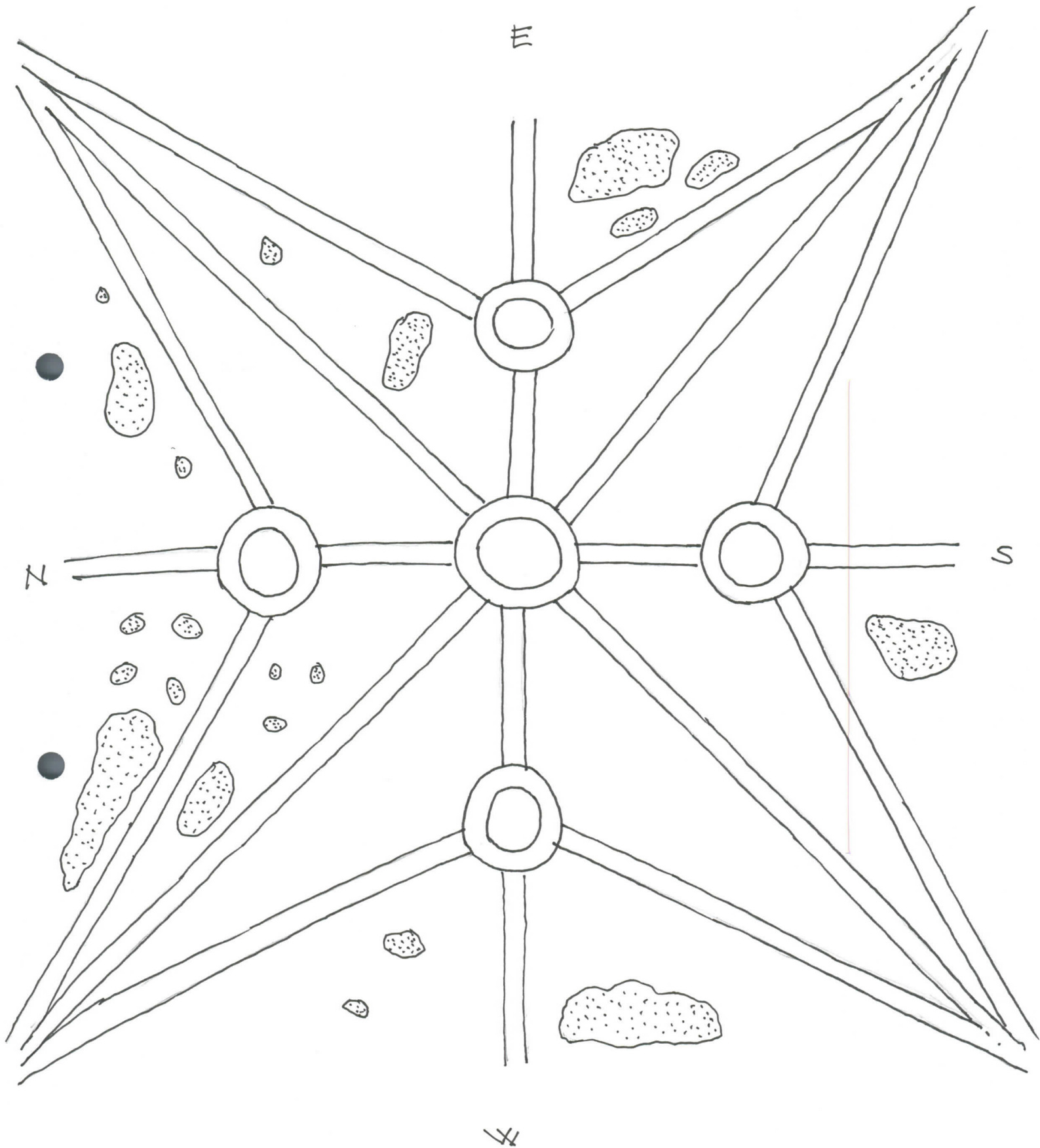
HOLLONAN KIRKKO
HOLVISTO NO. 2TK



HOLLOLAN KIRKKO
HOLVISTO NO. 4
N-SEINÄ



HOLLOLAN KIRKKO
HOLKISTO NO. 10





HOLVISTO NO.4 YLÄOSIEN PUHTO.



HALKEAMA HOLVISTO NO.4:IN



URKUPARVEN HOLVISTON PAIKKAUSTA / PINTOJEN
SIDONTAA





URUPARKEN ALKUSTA ETELÄSEINÄÄ
PUNAINEN NAUHA LIITTYI 1900-LALUN PANEELIMAAL.



... JA SAMAN PAIKKAUSTA



PUHDISTUSTA HOLVISTO NO. YIK
URTU-PARVI



HOLVISTO NO. 10 ETELÄSEINÄN TYÖSTÖÄ



HOLWISTO NO.75



.....SAMAA PAIKATTUNA



HOLYISTO NO. 6 N



YLEMPI KORISTENMÄHTÄ 1900-LUKUA?
FRAGMENTI JÄTETTY
HOLYISTO NO. 6 N

6 N



PUHD. PINTAMUODOSTELMAA
S-TUOLIN TIENOILLA



NE KULMAUS
HOWISTO NO. 6



HOLVISTO NO. 4 E



HOLVISTO NO. 9 E



... PUHDISTUS HÄIKYTTÄÄ HUUSHALKEAMAT



SARASTIN ITÄSEINÄN



YLÄOSAN PUHD, HOLVISTO NO.4



HAUKKAMA HOLVISTO NO.7



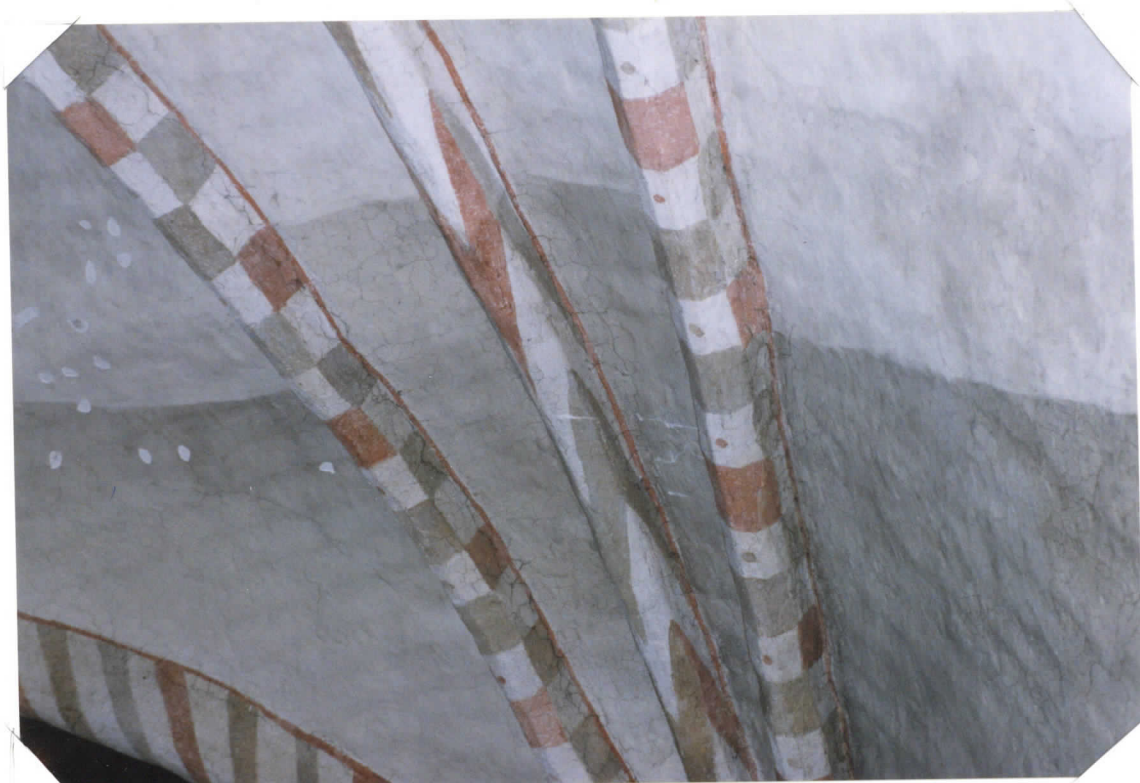
ULKOINEN ETEL. ALTARIKOMERO
KONSEROITUNA



AUTARIKAMERON TAKSE
PEITTYVÄ RISTI



KONSERV. PINTA Puhdistusfragmentti jätetty
HOLVISTO NO. 8 S



... PUHDISTUSTA HOLVISTO NO. 8 W



YLÄ OSAA PUHDISTETTUNA JA PAIKATTUNA
HOLVISTO NO. 4



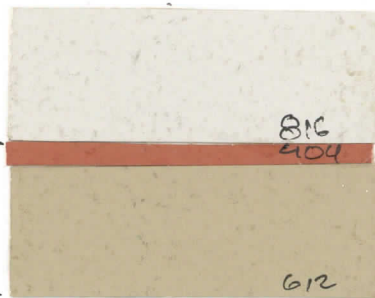
... SAMAA KUIN YLLÄ HOLVISTO NO. 5 N



KP 410 - HIUKAN
HEIKOMPANA
KALKKIVÄRI

- SAARNATOLIN VIEREISESTÄ
IKKUNASYVENNURSESTA; TILANO.
LÖYTYI KO. VÄRTTISVAIHE
VIITETTÄ LÖYTYI MYÖS SAUN
MUISTA PINNOISTA - 1800-LUVUN.

- KIRKKO SAUNA KIEHTÄNYT
PANEELIMÄKÄLAUS N. 1900 - ALKUPUOL.



KORK.
~180cm

YLÄOSAT KP 816 - KALKKIVÄRI
NAUHA KP 404 - ÖLJYVÄRI

ALASOSAT KP 612 - ÖLJYVÄRI



ASEHUONEEN PÖHJOISYMPÄRÄN
VANHAA KOSTEUSJÄLKEÄ



ASEHUONEEN LÄNSISEINÄN MURKUN
PINNAN SIDONTA



ASEHUONEEN KÄELÄSEINÄN
ESILLE TUULTA LIKAANTUNUTTA
PINTAA



... JA HÄIVYTETTYNÄ



ASEHUONEEN (12) LÄNSISEINÄN YLÄISTEN
PALKKANJTA



.... JA HÄIVYTTÄNÄ



ET. SEINÄN ULKOARSTARI
ENNE KONSERV.



...JA KONSERVOTTUNA



SAARNATUOLIN UUTTA 'KULTOMAAALAUSTA'



← JÄTETTY
FRASJ.

KONSERVOITUNA
PÖHJ. SEINÄN 'YKSINÄINEN'



HAUTVAGNAT ENNEU KONSEKRYOINTIA