



Ruusulaakson paviljonki
Aulanko

Väritystutkimus
joulukuu 2008

Ukri Oy/
Deja-vu Konservointi & Restaurointi

Kohde: Aulanko, Ruusulaakson paviljonki
Puupintojen väritystutkimus

JOHDANTO

Eversti Hugo Standertskjöld (1844-1931) rakennutti Aulangon englantilaistyylinen puiston vuosina 1883-1910. Tältä ajalta ovat peräisin puiston nähtävyydet: Näkötorni, Karhuluola, Joutsen- ja Metsälampi, Ruusulaakson paviljonki, Onnentemppele sekä Aulangon Graniittilinna.

Huvimajaksi rakennetun Ruusulaakson paviljongin alkuperäisvärit tarkastettiin joulukuussa 2008. Vaikka rakennusta on maalattu aktiivisesti vuosien saatossa, se on silti päässyt vaurioitumaan puuosiltaan melko pahoin ja vaatii kunnostustöitä. Tutkituilta pinnoilta löytyy parhaimmillaan kymmenen maalaus käsittelyä. Alkujaan huvimaja on ollut nykyistä huomattavasti värikkäämpi. Myöhemmin värit on vaalentunut ja rakennuksen värijärjestys on muuttunut: Alkuperäisessä asussaan paviljongin listat ovat olleet perusseinäpintaa tummempia, ja pienemmissä koristeosissa on käytetty voimakkaampia korostevärejä.

Rakennuksen erikoisuutena on siinä käytetty maalaustekniikka: Pinnat eivät ole yksiväristä öljymaalia, vaan ootrattuja, puumukailtuja pintoja, joilla on jäljitelty arvokkaampia jalopuulajeja. Samantapainen tekniikka on ollut käytössä mm. Seurasaaressa ravintolarakennuksessa: koristeellisen vuosisadan vaihteen hirsirakennuksen pinnat ovat olleet kuultavia, laseerattuja.

1800-luvun loppupuolella oottraus oli suosittu pintakäsittely sisäpinnoilla, mutta työläämpänä ja sitä kautta myös kalliimpina käsittelyinä sitä tapaa julkisivuilla harvemmin. Arvokkaampien puupintojen ilmettä on tavoiteltu ainoastaan ruskean ja okran värisävyillä.

Alkuperäisvärit on tutkittu mekaanisesti kirurginveitsellä ja värien koodauksessa on käytetty NCS -väri järjestelmää (second edition).

Tutkimukseen on koodattu kaikki löytyneet värikerrokset, ja vanhimmasta kerroksesta on liitteenä kuvat vastaavan NCS-koodin kanssa. Tutkimukseen on liitetty myös viitteellinen havainnekuva rakennuksen alkuperäisasusta. Havainnekuvaan on merkitty osa näytteenotto paikoista punaisin pallomerkin.

Tutkimuksessa ei ole perehdytty rakennuksen peltikattojen värisävyihin, samoin koodaamatta on ponttilaudoitettu sisäkatto. Näiden värit kannattaa tarkistaa mahdollisen remontin yhteydessä.

Kohde: Aulanko, Ruusulaakson paviljonki
Puupintojen väritystutkimus

HAVAINNEKUVA PAVILJONGIN ALKUPERÄISVÄRITYKSESTÄ



Kohde: Aulanko, Ruusulaakson paviljonki
Puupintojen väritystutkimus

LISTOITUKSET

1. Kerros
Okra öljymaali, ootrauspohja
NCS S 1015 Y 30 R
puunmukailumaalaus (tammijäljitelmä), yleissävy
NCS S 3030 Y 20 R
2. Kerros
Vaaleanvihreä öljymaali
NCS S 1010 G 50 Y
3. Kerros
Kermanvalkoinen öljymaali
NCS S 0507 Y
4. Kerros
Ohut ruskea öljymaali
NCS S 3005 Y 20 R
5. Kerros
Harmaa öljymaali
NCS S 2002 R
6. Kerros
Beige öljymaali
NCS S 1005 G 80 Y
7. Kerros
Beige öljymaali
NCS S 1005 G 80 Y
8. Kerros
Vaaleanharmaa öljymaali
NCS S 1005 Y
9. Kerros
Kermanvalkoinen öljymaali
NCS S 0603 Y20 R
10. Kerros
Valkoinen pintamaali
NCS S 0603 Y20 R (0502)

Kohde: Aulanko, Ruusulaakson paviljonki
Puupintojen väritystutkimus

LISTOITUKSET



Listoitusten ootrauskäsittelyä, mukana tummanruskea korosteväri



Vaalea pohjaväri ootrauksen alla



Listoituksen värikerroksia

Kohde: Aulanko, Ruusulaakson paviljonki
Puupintojen väritystutkimus

SEINÄPINNAT

1. Kerros

Vaalea okra öljymaali, ootrauspohja

NCS S 1015 Y 20 R

puunmukailumaalaus (tammijäljitelmä), yleissävy

NCS S 2030 Y 20 R

2. Kerros

Vihreä öljymaali

NCS S 1515 G 40 Y

3. Kerros

Kermanvalkoinen öljymaali

NCS S 0507 Y

4. Kerros

Ohut ruskea öljymaali

NCS S 3005 Y 20 R

5. Kerros

Harmaa öljymaali

NCS S 2002 R

6. Kerros

Beige öljymaali

NCS S 1005 G 80 Y

7. Kerros

Beige öljymaali

NCS S 1005 G 80 Y

8. Kerros

Valkoinen maali

NCS S 0603 Y 20 R

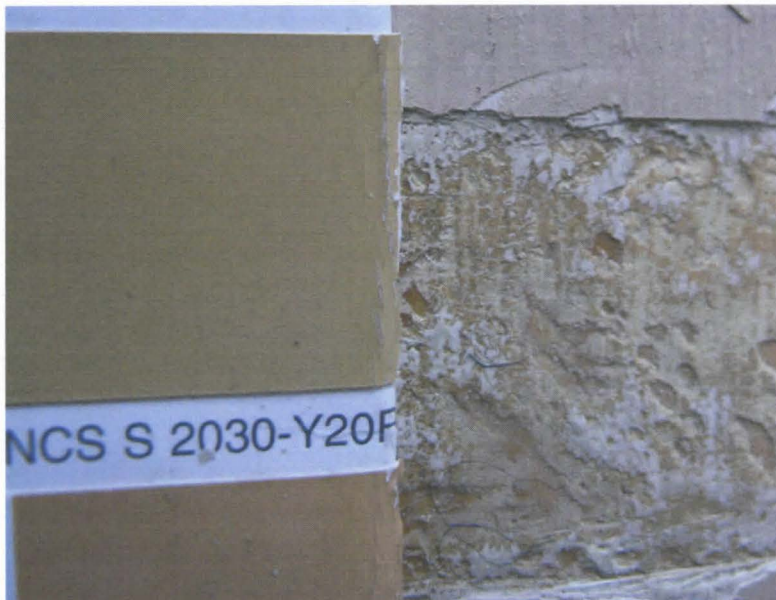
9. Kerros

Roosa pintamaali

NCS S 2010 Y 40 R

Kohde: Aulanko, Ruusulaakson paviljonki
Puupintojen väritutkimus

SEINÄPINNAT



Seinäosien (nykyinen punertava värisävy) hieman vaaleampaa ja hillitympää ootrausta



myöhempiä värikerroksia ootrauksen päällä



Konsolien kaiverruksia on korostettu tummemman ruskealla lasuurilla

Kohde: Aulanko, Ruusulaakson paviljonki
Puupintojen väritystutkimus

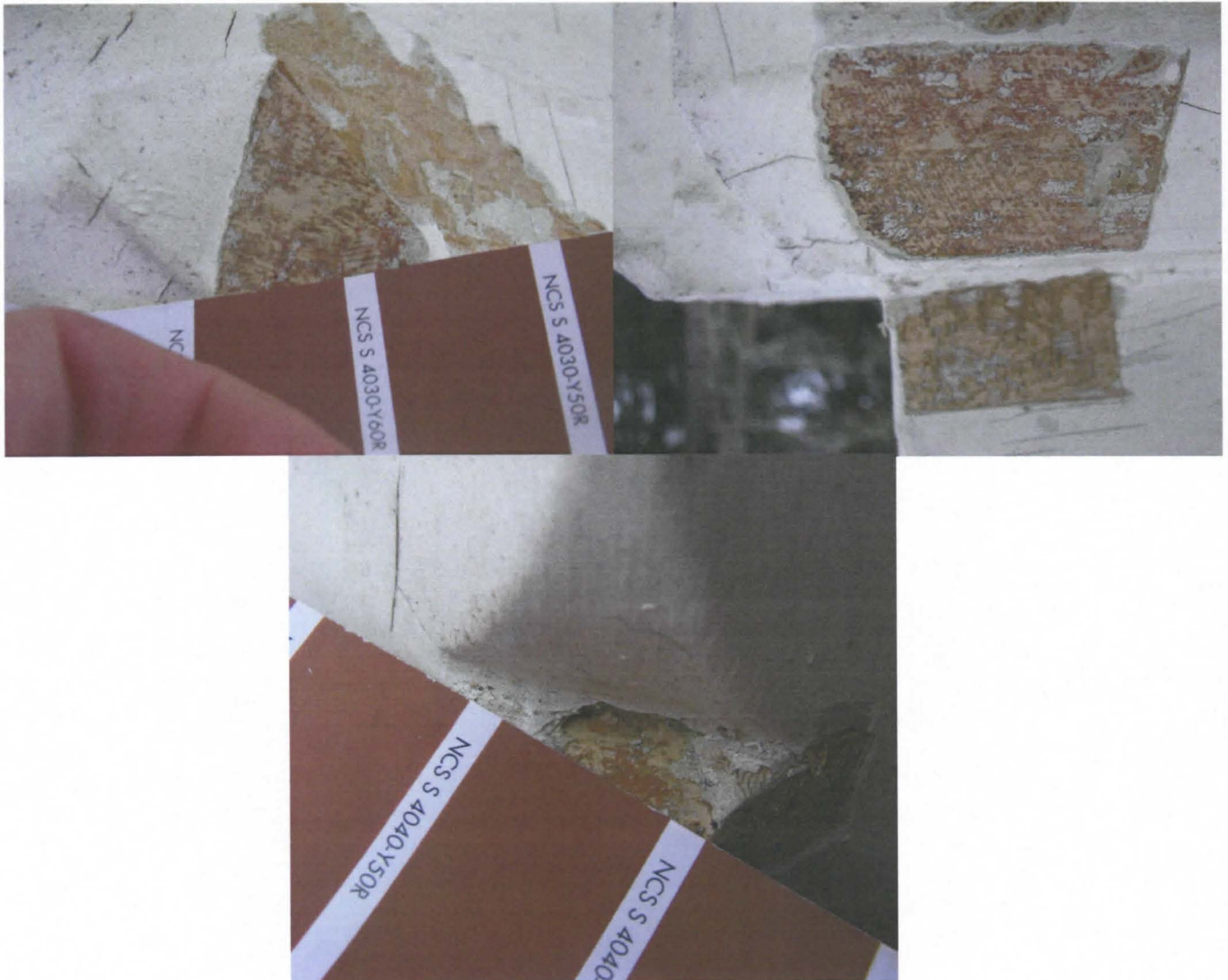
KORISTEVÄRIT

konsolit

1. Kerros
Tummanruskea varjoväri, öljylasuuri
NCS S 7020 Y 10 R

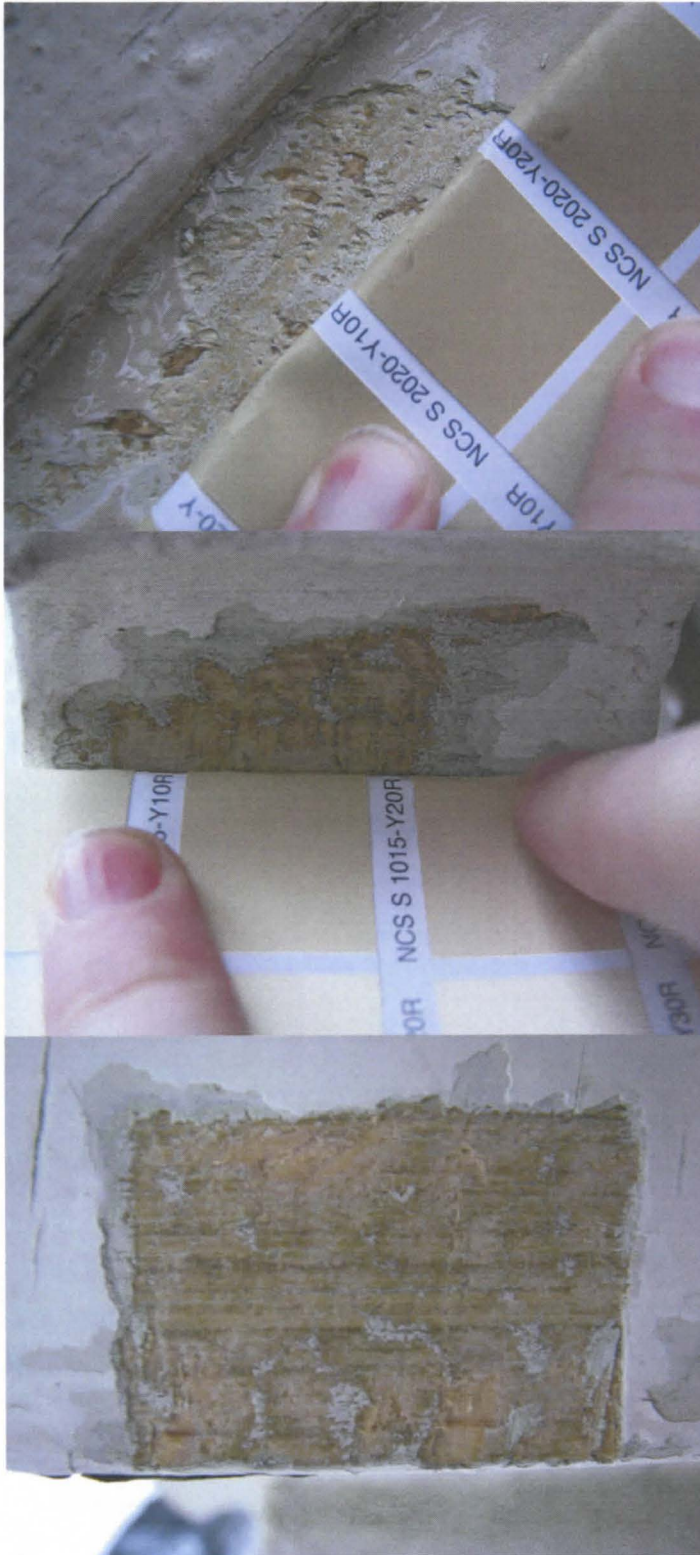
kapeat listat, ristit, konsolien alaosat, viisteet

1. Kerros
Punainen koristeväri, öljylasuuri
NCS S 4040 Y 50 R



Kohde: Aulanko, Ruusulaakson paviljonki
Puupintojen väritystutkimus

OOTRAUKSEN POHJASÄVY



Sama vaalea okra öljymaali on pohjaväriinä kaikilla ootrauspinoilla