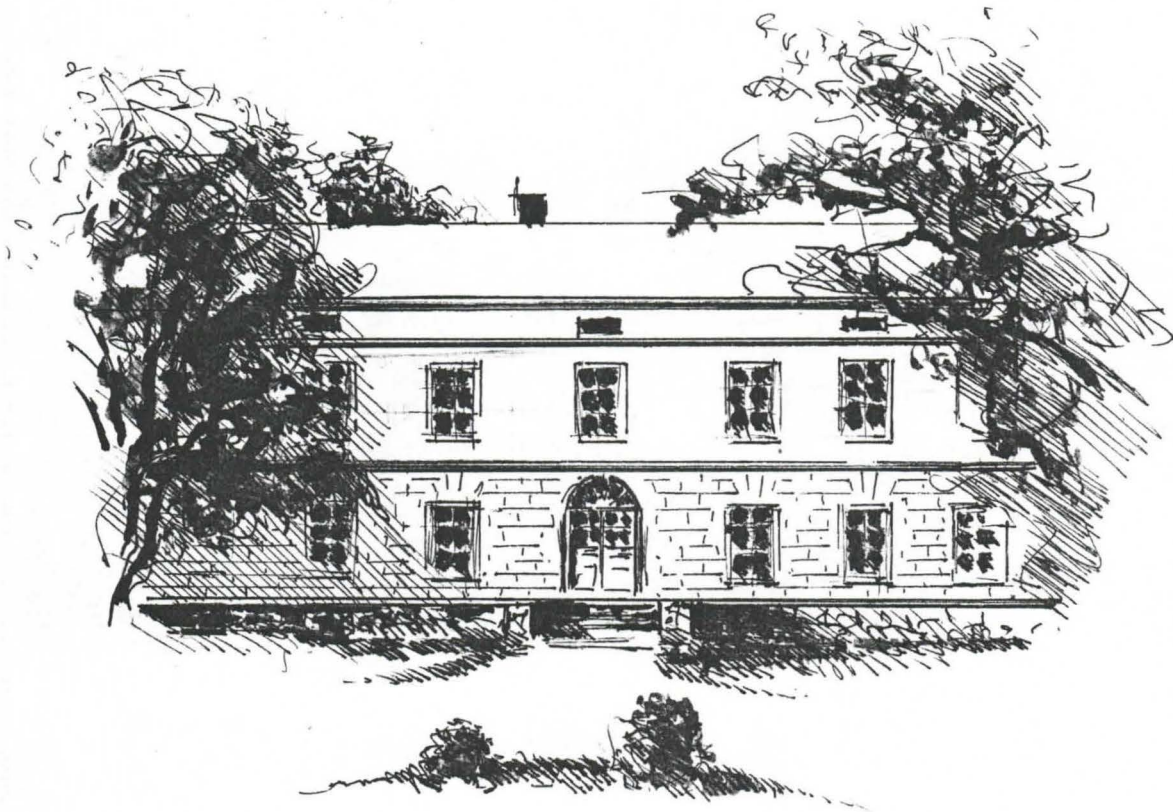


ANCELO OY.
8.6.1993

VÄRITUTKIMUS

JOKIOISTENKARTANO



VÄRITUTKIMUS
Jokioisten kartano

Kartanon päärakennus on valmistunut v-1798. Rakennuttaja maaherra E.G von Willebrand. Rakennuksen ovat suunnitelleet Tukholman kaupungin arkkitehdit C.C Gjörwell ja E. Palmsted. Värisävyiltään rakennus on ajalle tyypillinen, katto valkea seinät keltaokraiset ja alaosaltaan harmaat. Pilasterit pirs-
kotettu todennäköisesti graniittia mukaellen, alaosassa sekä päätyseinässä harmaasävyinen paneliosa. Lattian, sekä porras-
askelmien reunoja kiertää meanderaiheinen vaaleaksi maalattu koriste. Ovet ja ikkunat siniharmaat.

Dokumentoinnissa olevissa värisävyissä ei ole huomioitu ajan mukana tuomaa tummumista tai kellastumista.

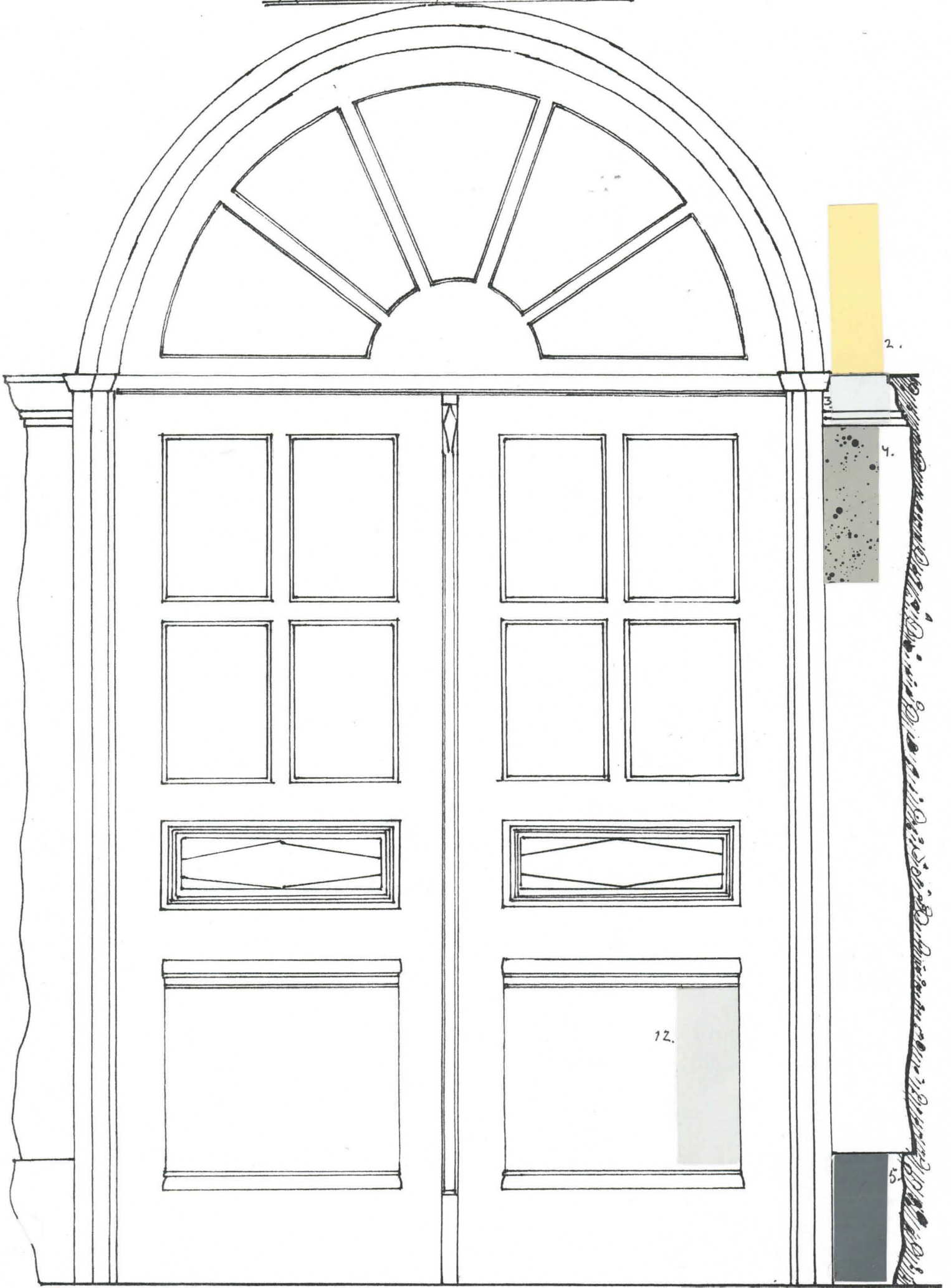
Helsingissä 070693

Maalermo Ancelo Oy

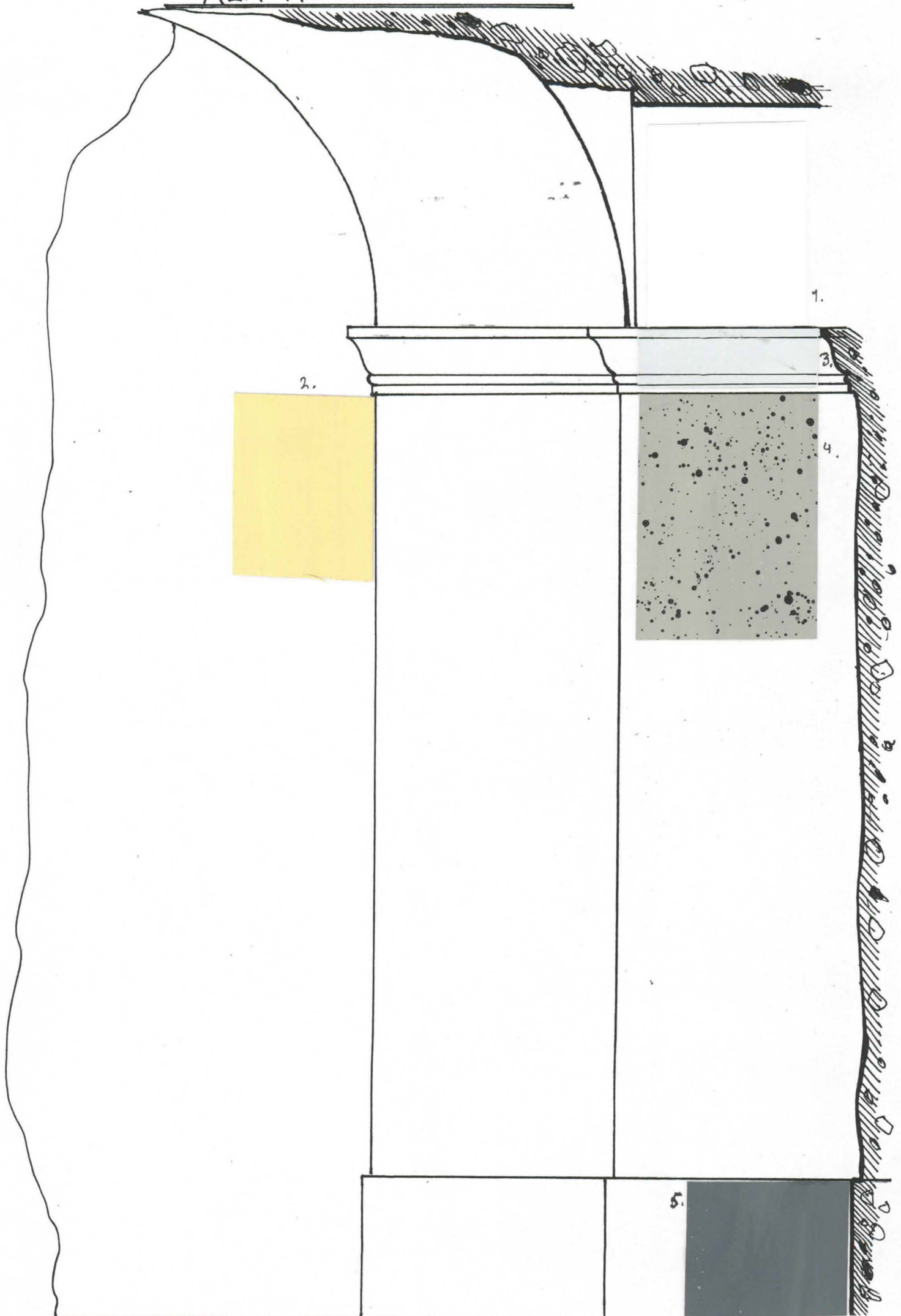
Juha Sutinen

puh 633 656

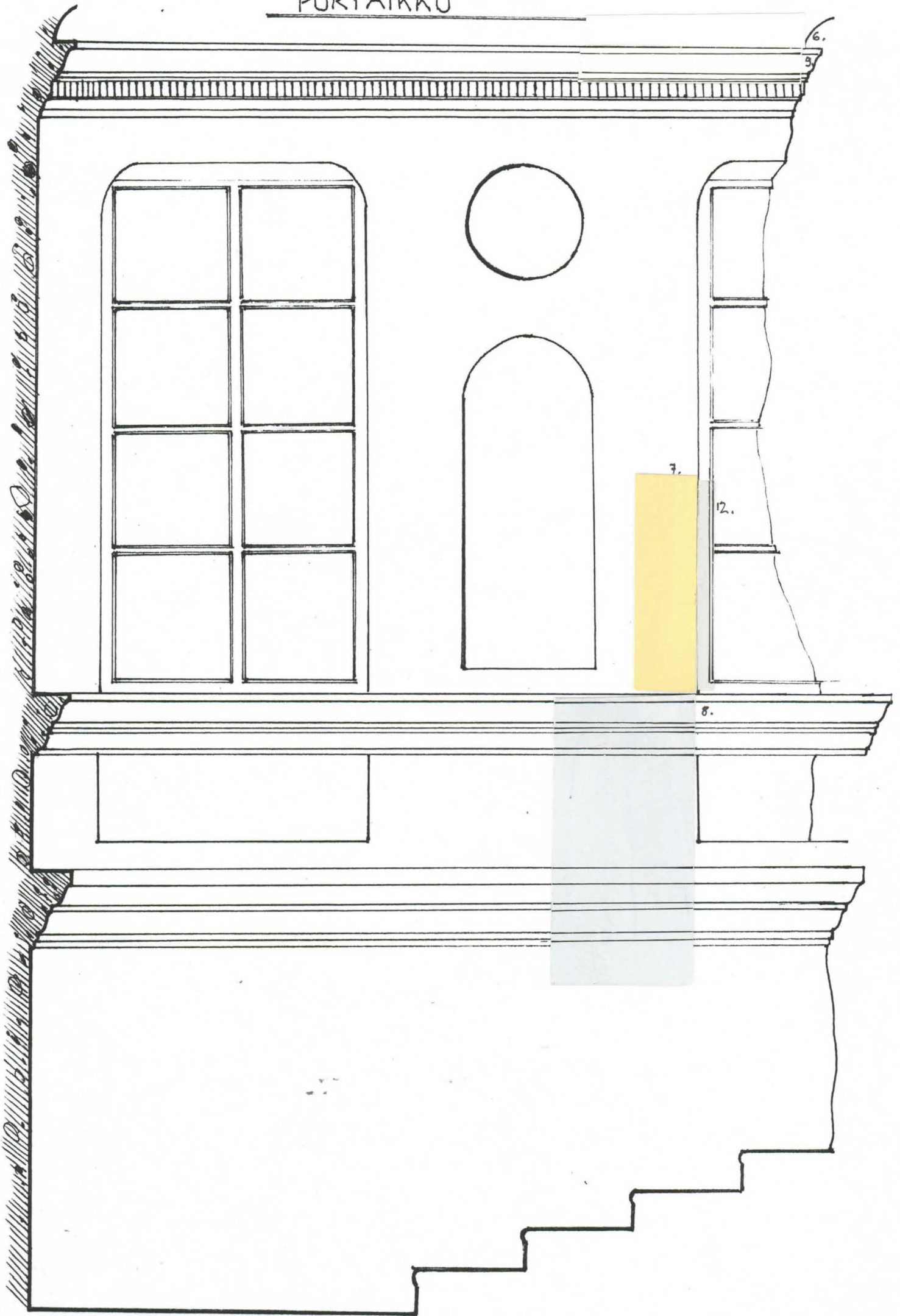
ALA-AULA, OVI



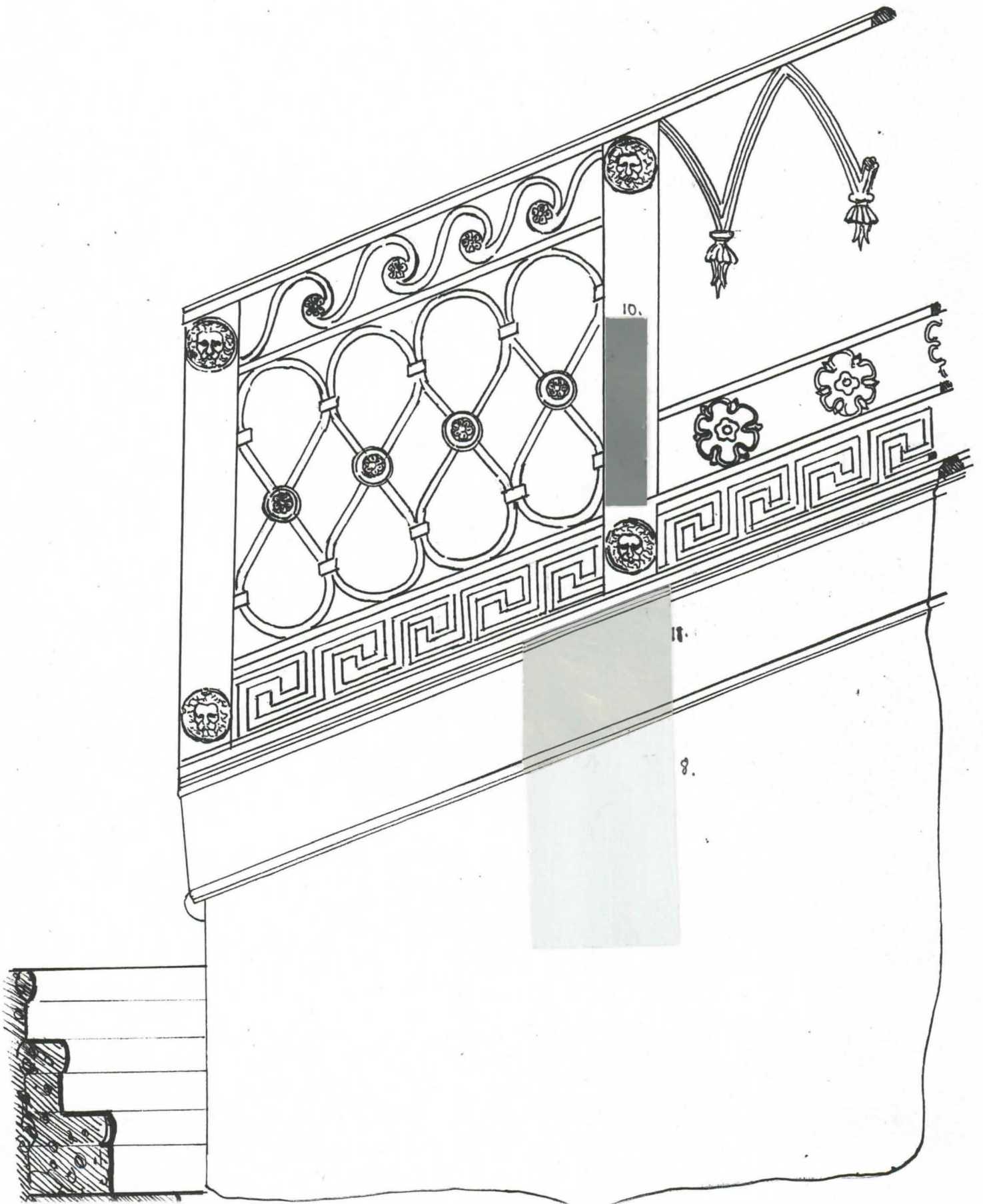
ALA-AULA



PORTAIKKO

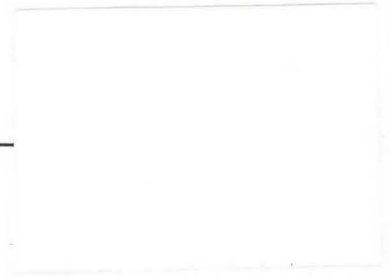


PORTAIKKO, KAIDE

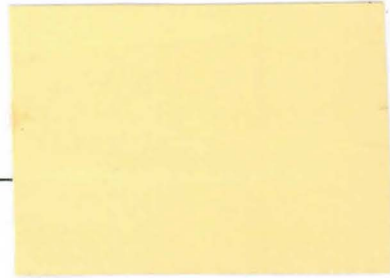


ALA-AULA

1. KATTO



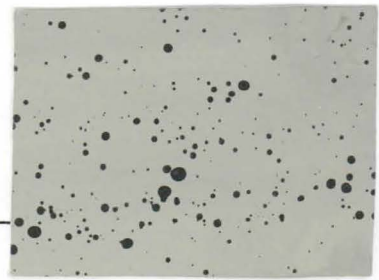
2. SEINÄ



3. KAPITEELI



4. PILASTERI

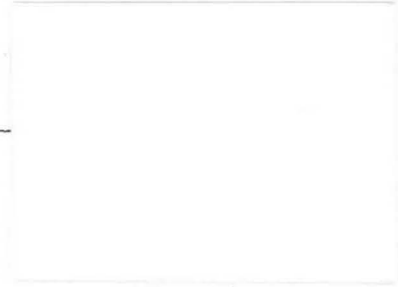


5. ALAPANELI

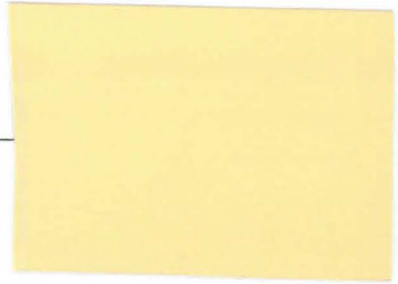


PORTAIKKO

6. KATTO



7. SEINÄ, YLÄOSA



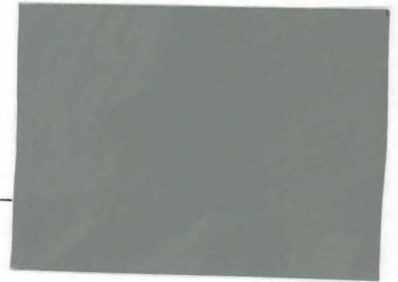
8. SEINÄ ALAOSA, LISTA 1.



9. LISTA 2.



10. KAIDE



PORTAIKKO

11. PUUOSA



12. OVI JA IKKUNA



13. LATTIAKORISTE

