

KEURUUN VANHANKIRKON KATTOMAALAUSTEN KIIINNITYSTYÖ

13.5 - 15.8. 1996 2.6 - 12.6. 1997

Raimo Alakärppä

KEURUUN VANHA KIRKKO

Konservointikertomus

Todettuja vaurioita kirkon kattopinnoissa, sekä seinäpintojen eri osissa, ennen konservointi- ja restaurointityön aloittamista.

Kattomaalauksista n. 50 - 60 % hilseilee, värikerrokset irtoilee joko pieninä levyinä, hiutaleina tai kuplina, (kuplimisilmiö).

Kaikesta päätellen maalaukset ovat olleet erittäin huonossa kunnossa ennen Oskari Niemen aloittamaa restaurointia v. 1929.

Suuria alueita katon pilvimaalauksista ja valkoisesta pohjaväri-tyksestä on ollut pahoin turmeltunut, niin, että puun väri on ollut esillä. Sama pätee myös Rokokoo ornamenttiin, jonka suurimmalta osin Niemi on uudelleen tehnyt.

Niemi on kuitenkin suorittanut restauroinnin taitavasti, pysytellen hillityssä ja hienovaraisessa, ohuessa väriyksessä. Niemi on noudattanut määrättyä suurpiirteisyyttä, eikä näin ole sortunut liialliseen ja umpinaiseen väriykseseen. Siveltimeen vedot ovat ~~ovat~~ ohuita ja keveällä ^{tehdä} tehdyt. Tämä kaikki on ollut maalauksille eduksi, niin että yleisvaikutelma lattiatasosta tarkasteltuna on kevyt ja ilmava.

Koska restaurointi on tehty ohuella värillä, ei näiltä osin ole myöhemmin värin irtoilua tapahtunut. Alkuperäinen väri näyttää olleen aika paksulla liimavärillä tehtyä, mistä syystä rapautuminen on ollut helpommin mahdollista.

Esimerkkinä mainittakoon seuraava: Eteläristi hilseilee kauttaaltaan. Liimavärikerrokset ovat irti lähes 100-prosenttisesti. Pilvi-aiheissa on runsaasti Oskari Niemen suorittamaa uudelleenmaalausta, joka ei hilseile, eli hilseily esiintyy vain alkuperäisissä värikentissä.

Keskiristissä on 5 - 6 m. pitkä pahannäköinen veden aiheuttama väri-vaurio. Pahoja vesivaurioita myös keskiristin kulmalaipeissa, ks. dokumenttikuvat.

Konservointitoimenpiteet kattomaalausten osalta: Puhdistus suoritettu pehmeällä siveltimeillä, siltä osin kuin se on ollut mahdollista ilman värin irtoamista. Yleisesti ottaen katon likaisuus oli monin paikoin yllättävän vähäistä. Värikerrokset on kiinitetty Glutolin-metyyliselluloosa liuksella.

Restauroiti rapautuneilla värialueilla suoritettu liimavärillä, sekä hyvälaatuisilla vesiväreillä. Restauroinnin olen suorittanut vain niillä aluilla jotka ovat sitä kokonaisvaikutelman eheyden kannalta vaatineet.

KEURUUN VANHA KIRKKO

Konservointikertomus

Kirkkosalin seinäpinnat.

Seinäpintojen likaisuus on huomattava, roskaa ja pölyä on varissut tasakerran laipion välistä seinäpinnoille ja tulee sitä jatkossakin tekemään. Liimavärillä suoritettu roiskemaalaus on monin paikoin hilseillyt irti hirsipinnasta, niin että paljas puu on näkyvillä. Värikerrosta on pinnassa myös jauhemaisena pölynä.

Länsiristissä on tapahtunut voimakasta kulumista seinien alaosissa. Alapinnat on alkujaan väritetty italianpunaisella liimavärillä, mutta on voimakkaassa kulutuksessa monin paikoin tummunut lähes mustanpunaiseksi. Väriin pinta on muuntunut kiiltäväksi ja kovaksi. Punaisen seinäosan yläpuoliset kaksi hirsikertaa ovat myöskin kuluneet ja tummuneet huomattavasti.

Kirkkosalin seinäpinnat on jaettu ns. peileihin, mustalla rajausviivalla, joka sekin on monin paikoin rapautunut pois.

Hirsien välistä puuttuu listoja, jotka on tarkoitus tehdä uudelleen ja kiinnittää puutapituksin. Väritys liimavärillä jne.

Todettakoon, että hirrenpäissä on toisinpaikoin näkyvillä fragmentaarisesti marmorijuovituksia, ainakin länsiristissä.

Kosteusvaurioita esiintyy myös seinäpinnoilla, varsinkin alttarin vasemmalla puolella.

Konservointi- ja restaurointitoimenpiteet.

Seinäpintojen puhdistukseen olen käyttänyt pölynimurin harjasuutinta, niillä seinäosilla joissa ei ole ollut irtoavia värikerroksia. Puhdistus on suoritettu hellävaraisesti, siten, että ensin on poistettu karkeampi varsinainen roskakerros, siis karkeampi aines ja tämän jälkeen hienempi pölykerros. Varsinainen pölykerros on poistettu pehmeällä tarkoitukseen soveltuvalla siveltimellä, pölyimuria apuna käyttäen. Muut kuivapuhdistusmenetelmät eivät olleet työssä tarpeen.

Irtoavat värikerrokset on kiinnitetty samalla tekniikalla kuten kattopinnoissa. Alueet joista väri on rapautunut, uudelleen väritys suoritettu hienovaraisella paikkaväriyksellä, liimaväriä käyttäen.

Seinäpintojen punaisissa alaosissa olen käyttänyt suurimmalta osalta pesutekniikka väritystä, eli hyväksi käyttäen alkuperäistä väriä.

Hirsilistoja on uusittu niillä kohdin joissa listat ovat jostakin syystä kadonneet.

KEURUUN VANHA KIRKKO

Sakasti

Sakastin katto on liimavärillä käsitelty. Vanha liimavärikerros on lähes kokonaan hilseillyt ja varissut alas. Myös joitakin kosteuden aiheuttamia ruskeita laikkuja lautapinnassa.

Toimenpiteet. Kosteusvaurioiden eristys, uusi pintakäsittely sävytetyllä liimavärillä, ohuesti, puolipeittävästi, hienovaraisesti.

Seinäpinnat huomattavan likaiset, enimmäkseen irtolikaa. Väritys osittain hilseillyt kautta linjan, mutta pääpiirteissään hyvin säilynyt.

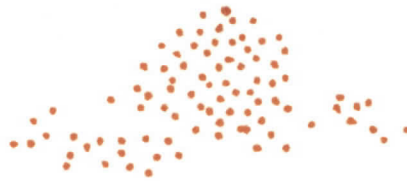
Seinien punaiset alapinnat pahoin kuluneet, väritys monin paikoin kokonaan kulunut, lisäksi kosteuden aiheuttamia laikkuja.

Toimenpiteet. Seinäpintojen puhdistus, värien kiinnitys, sekä paikaväritys. Käsittää myös roiskemaalausta. Alapinnat voidaan käsitellä pesutekniikalla, jolloin täydentävää väriä tarvitaan vain osittain.

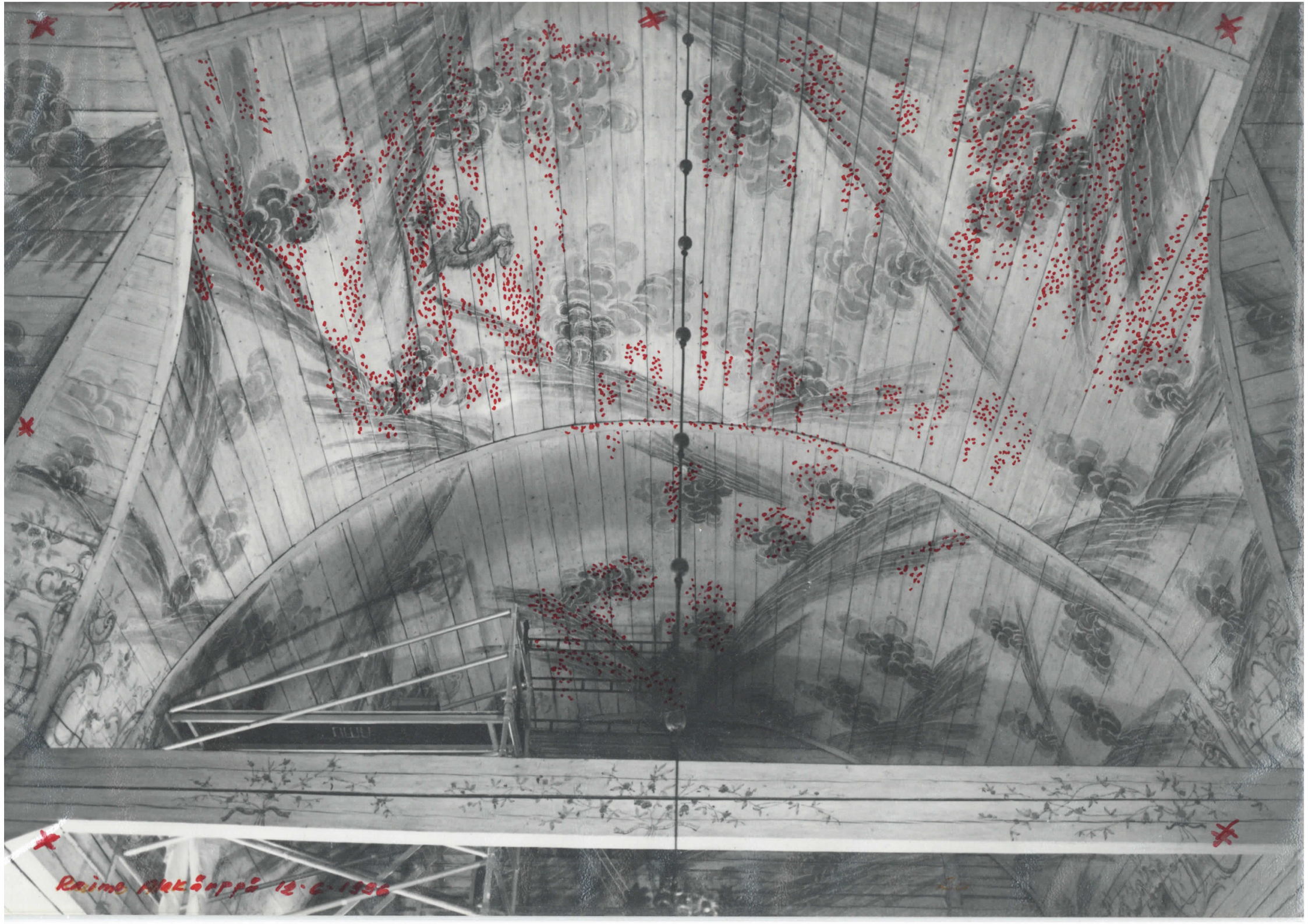
Turku 30.7. 1997

Raimo Alakärppä
Konservaattori PKL

MERKKIEN SELITYS KALVOILLA



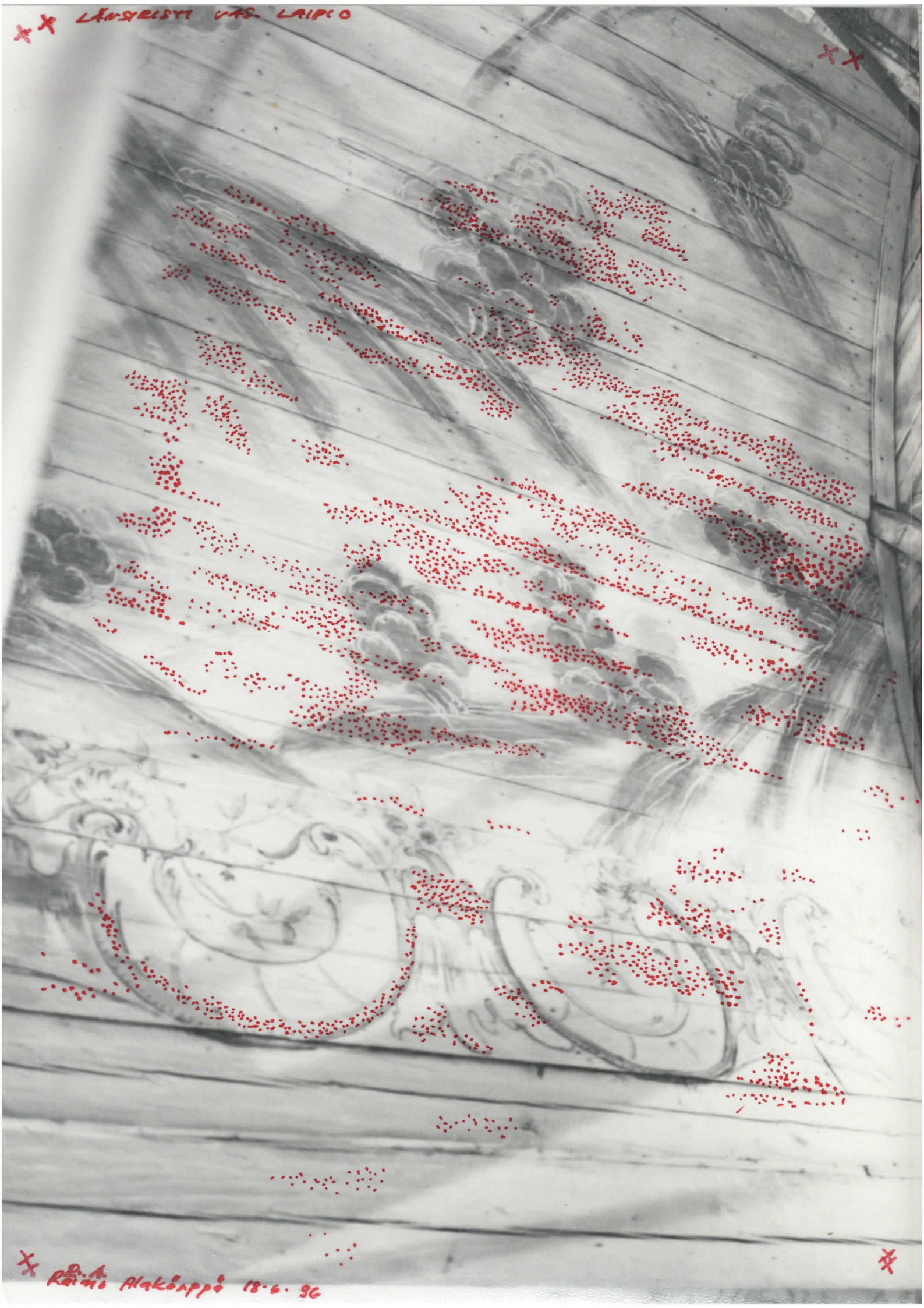
HILSEILEVÄ — KIINNITETTÄVÄ —
VÄRIALUE.



Raimo Alkio 12.6.1926

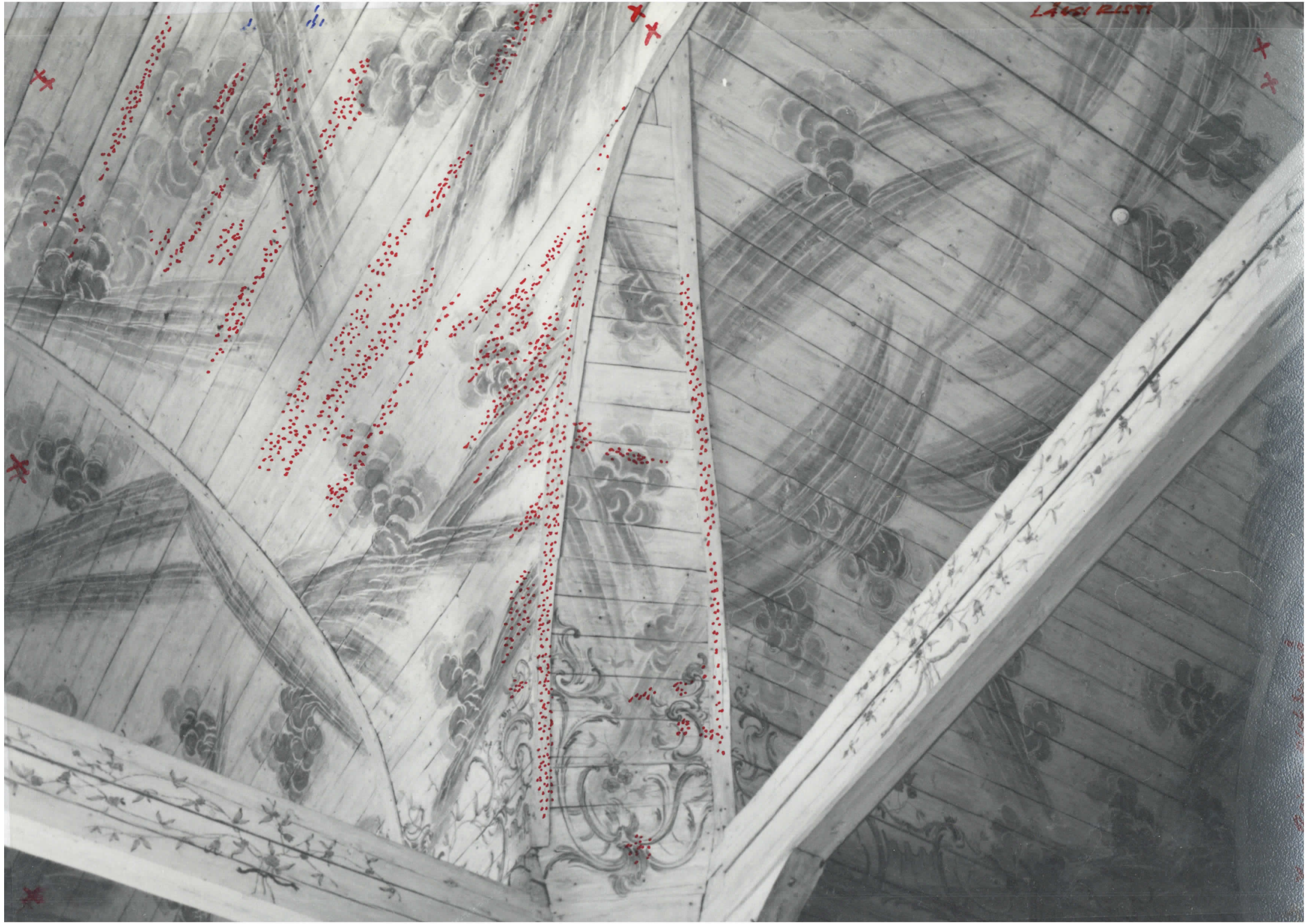
✕✕ LÄNSIRISTI VAS. LAIPIO

✕✕

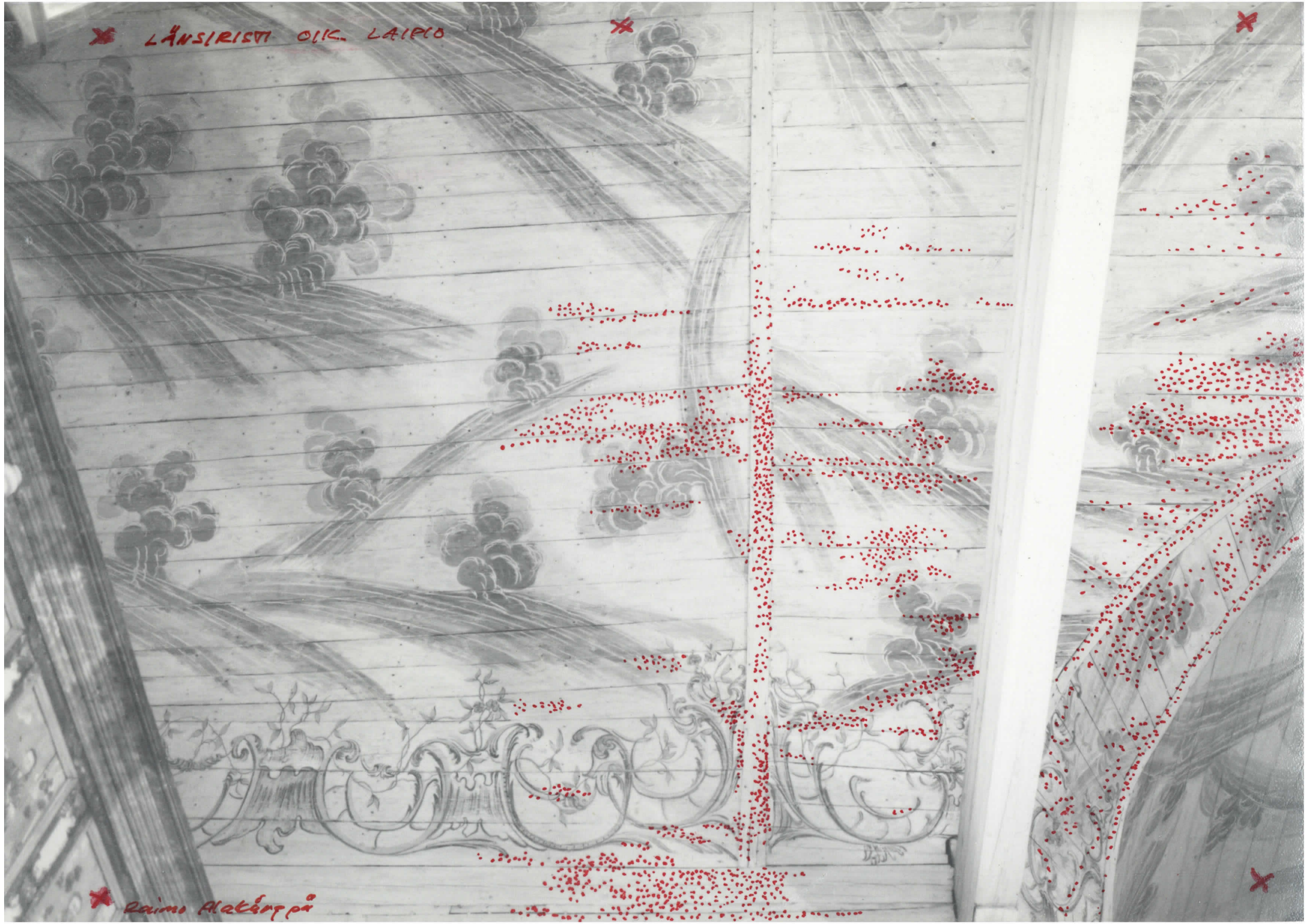


✕ Raimo Hakola 18.6.96

✕



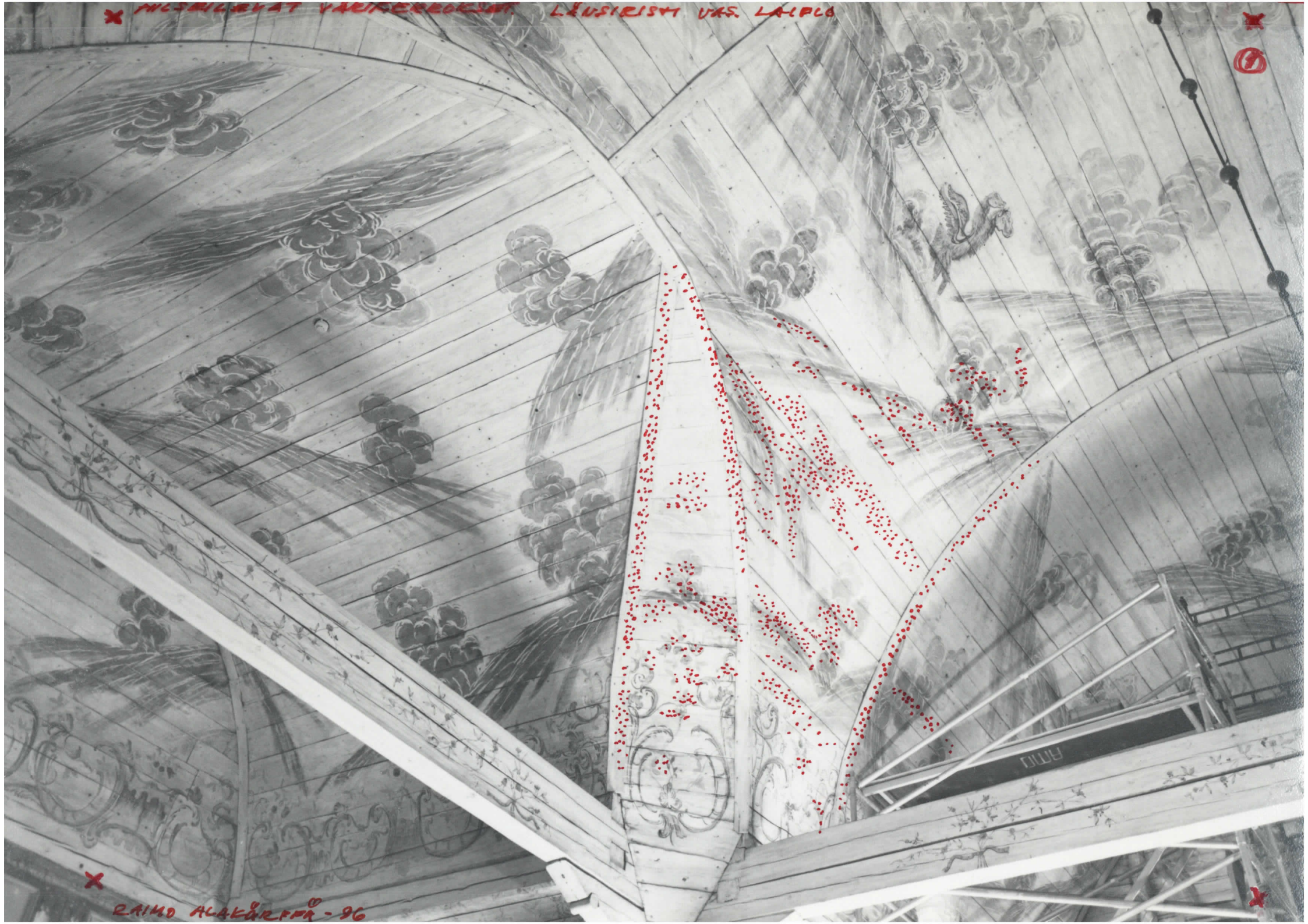
* LÄNSIRISTI OIK. LAIPPO *



* Raimo Alakärppä *

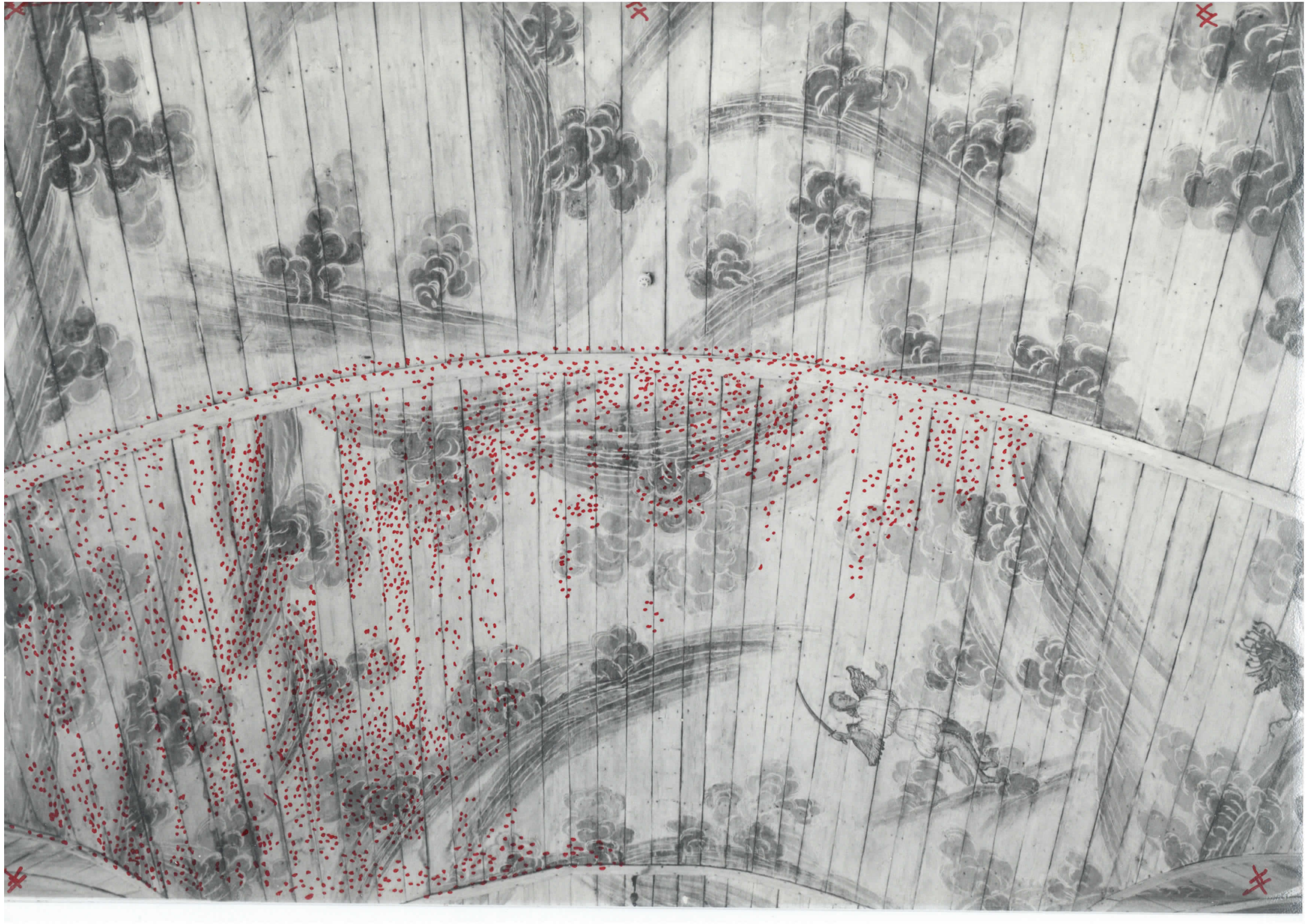
X *ALAKÄRPPÄ VÄRIKOROSTUS. LÄNSIRISTI VAS. LAIPLO*

①

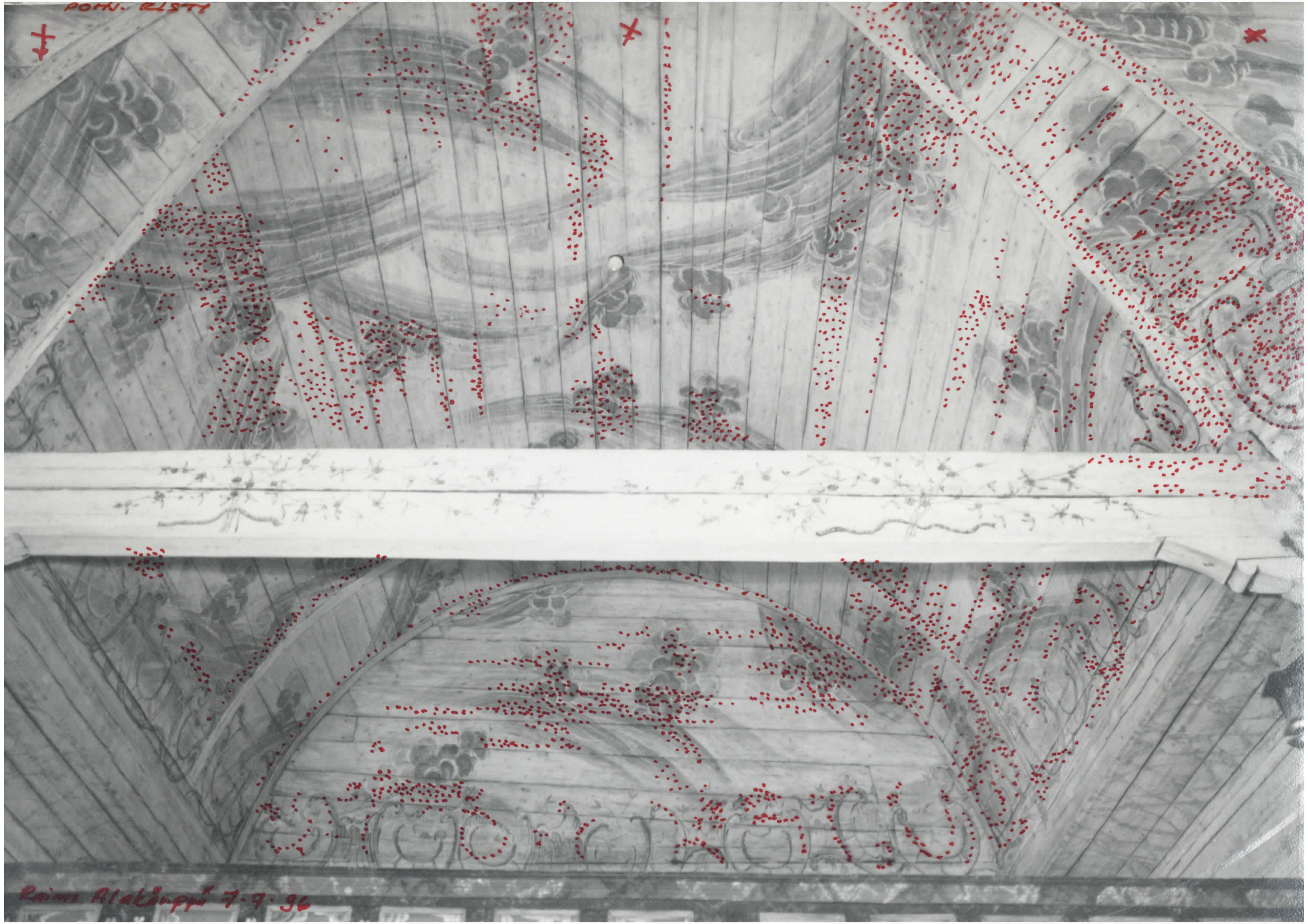


X *RAIMO ALAKÄRPPÄ - 96*

X

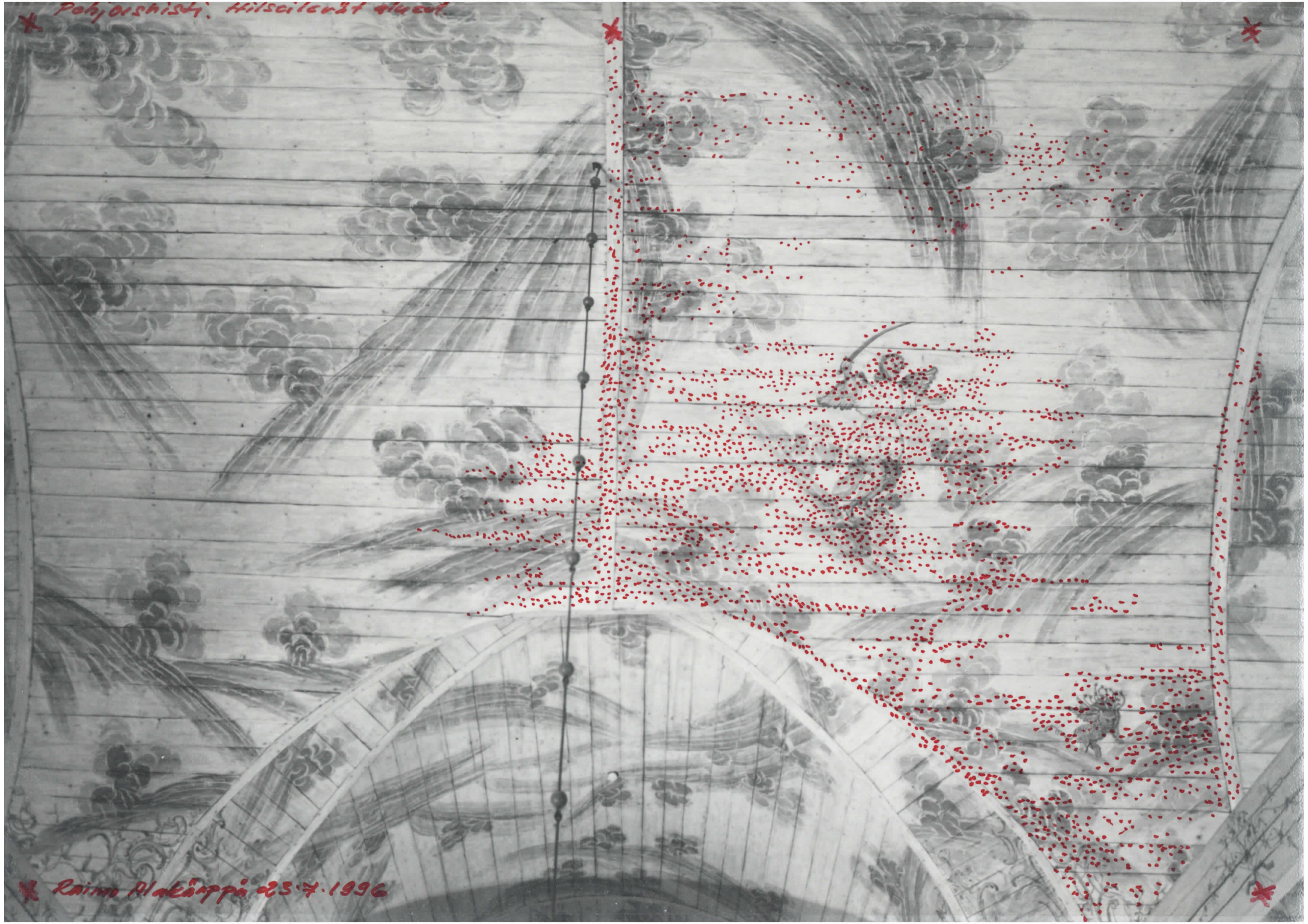


POHJ. RISTY



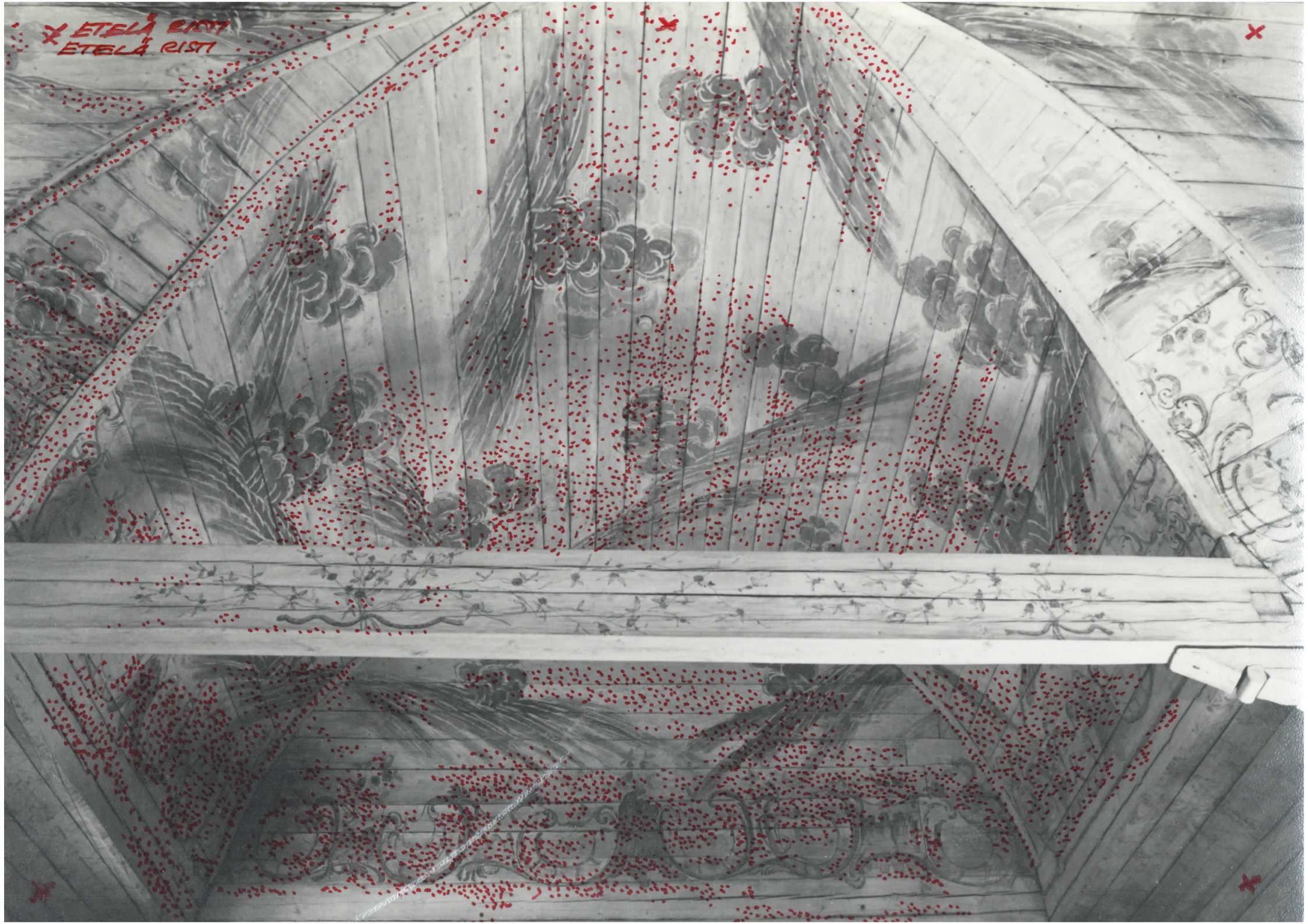
Raimo Alaköppö 7.7.96

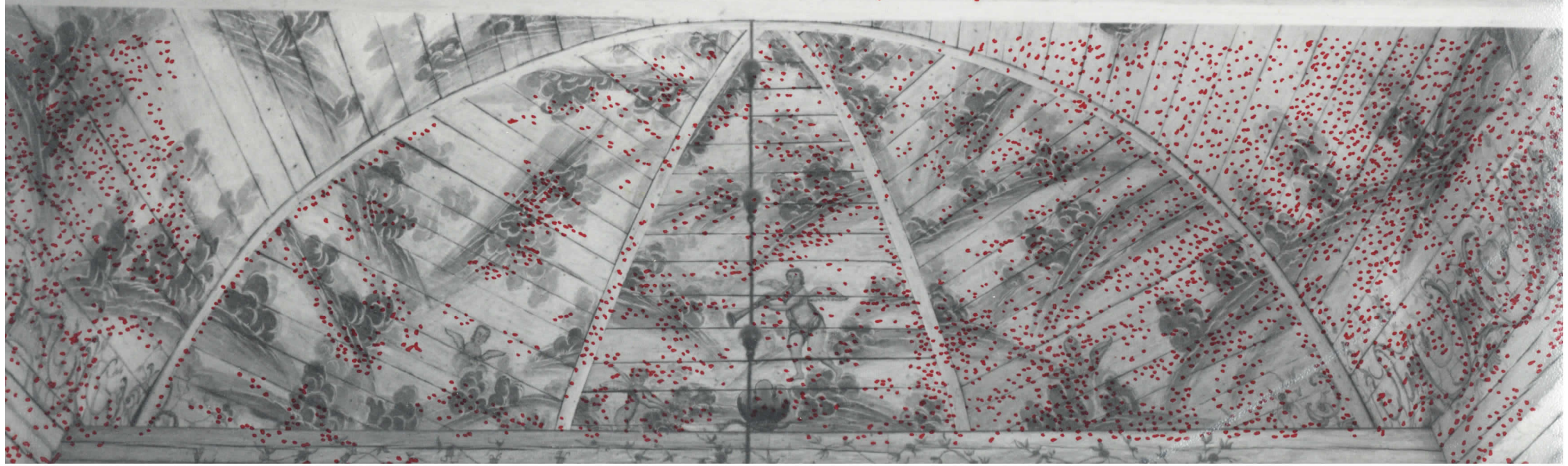
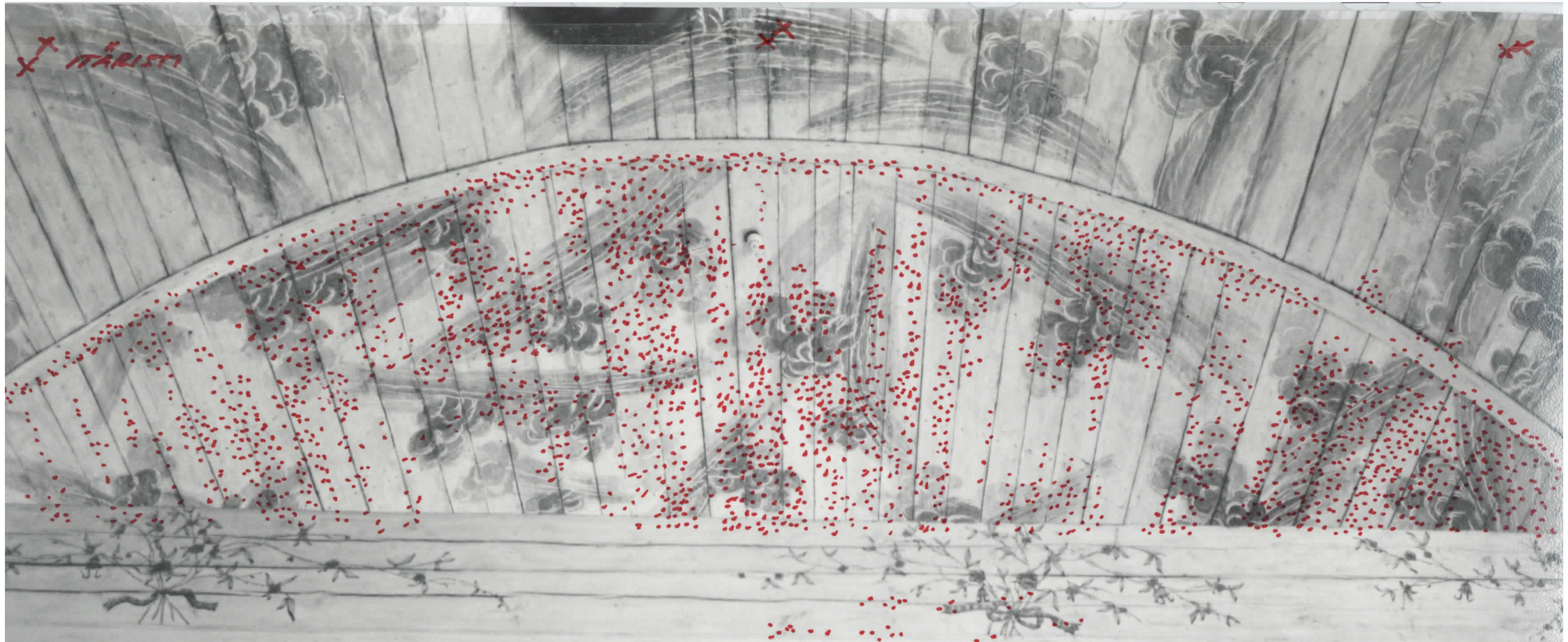
Pohjoishisli. Hilsseleat eluol.



Raimo Alakärppä 23.7.1996

✕ ETELA RISTI
ETE LA RISTI





KUVA MATERIAALI

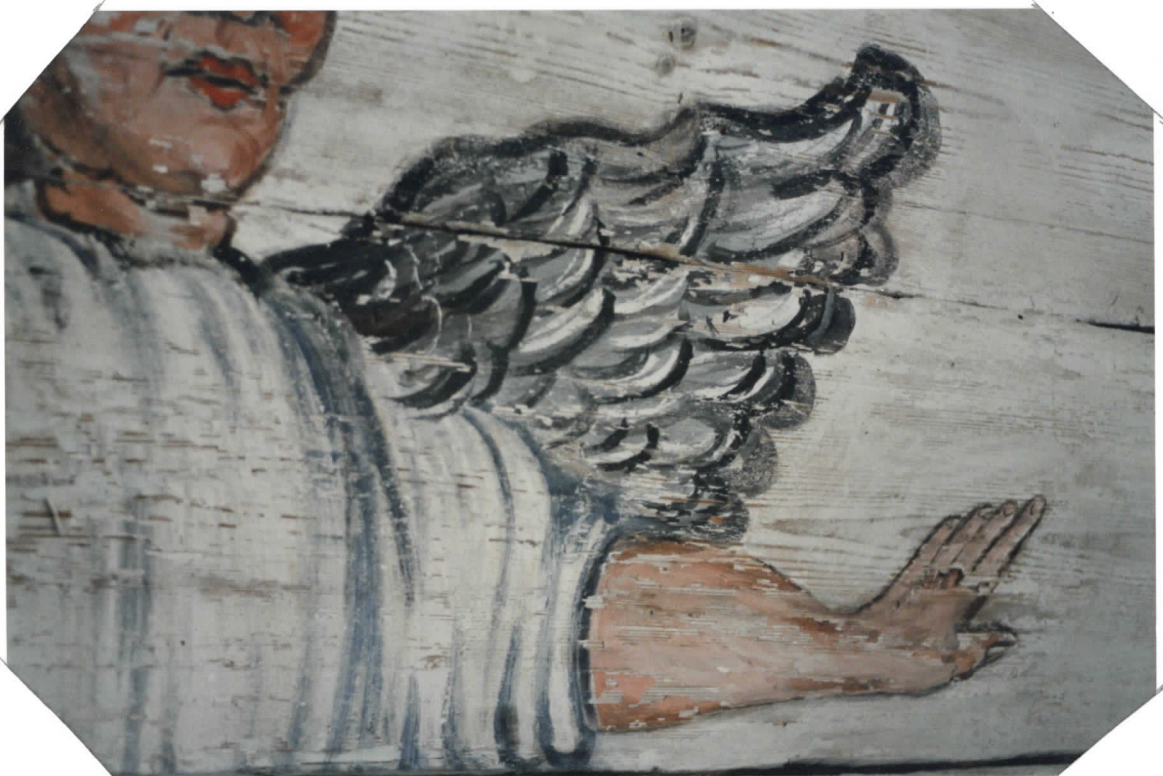
KEURUUN VANHA KIRKKO





SEURAAVASTA ARK-
KIEKKELI MIKAELIN
KUVASARIASTA KÄY
SELVILLE MAALAU-
TEU HILSEILY- JA RAPAU-
TUHISASTE.

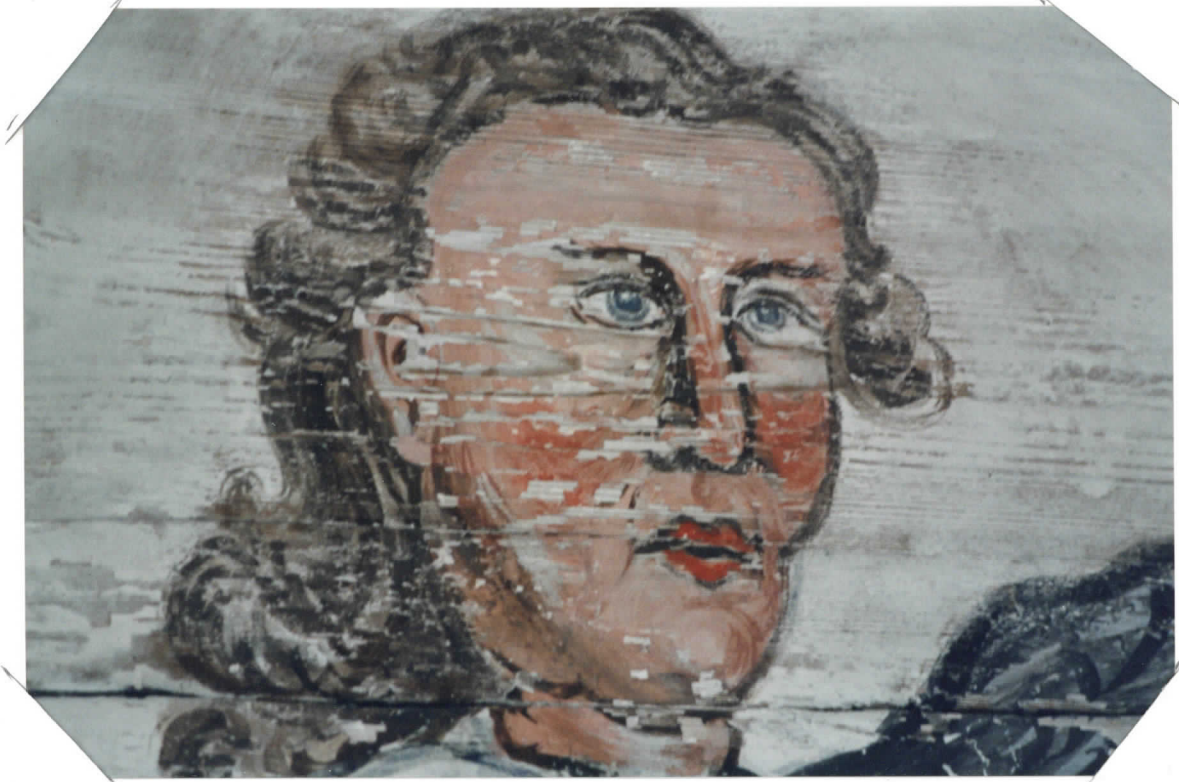
MIKAEL ENNEN KONSERVointia



HILSEILEVÄT VÄRIKERROKSET

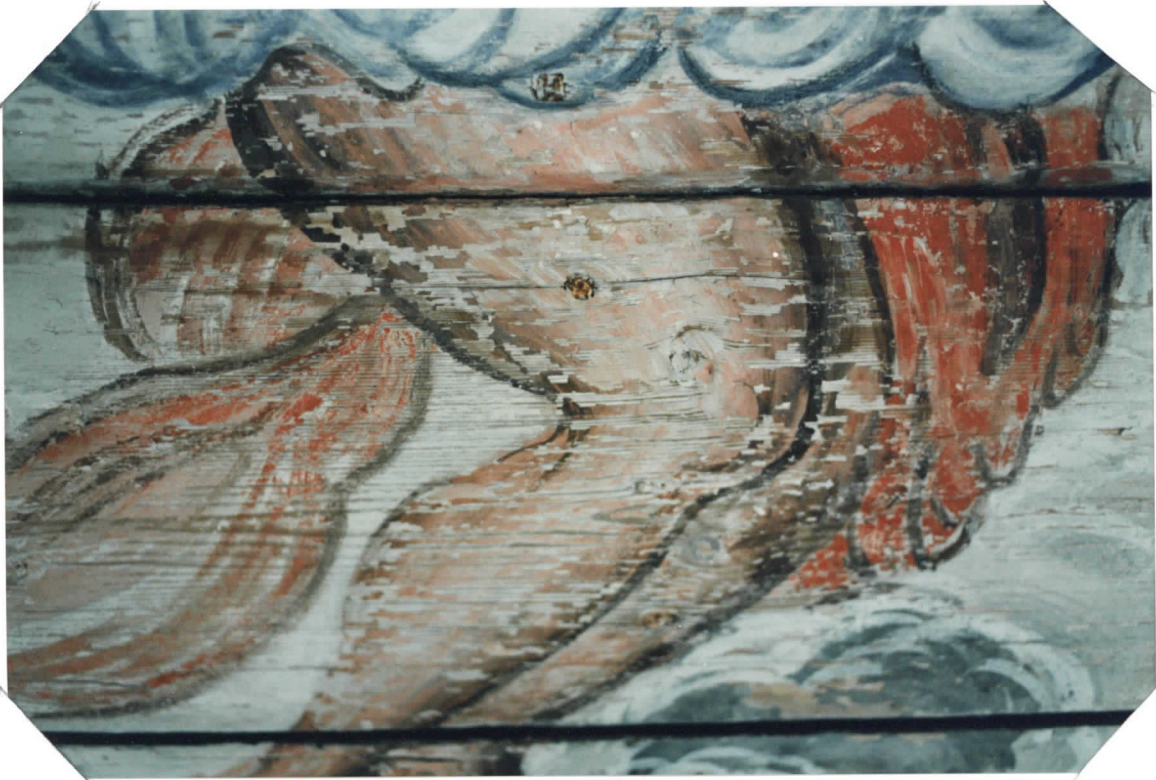


KEURUUN VANHA KIRKKO - MIKAEL



HILSEILEVÄT VÄRIKERROKSET





HILSEILEVÄTVÄRIKERROKSET





MIKAEL KONSERVOITUNA -
RESTAUROITUNA



FRAGMENTTI ALKUPERÄISESTÄ VÄRITYKSESTÄ.
- SININEN MARMORI KUVIDINTY KULUNUT JA
IRRONNUT. MYÖHEMMÄSSÄ RESTAUROINNISSA
VÄRITYS SUORITETTU VAALEALLA LIIMAVÄRILLÄ, JOKA
NYT ON RESTAUROITU.

KEURUUN VANHA KIRKKO-LÄNTI. SISÄÄNKÄYNTI



FRAGMENTTI ALKUPERÄISEITÄ VÄRITYKSESTÄ.
- MARMORI KUUIOINTI KULUNUT JA IRRONNUT
SEINÄPINNASSA. AIKASENNASSA RESTAUROIN-
NISSA UUDELLEEN VÄRITYS SUORITETTU LII-
MAVÄRILLÄ, JOKA NYT ON RESTAUROITU.

KEURUUN VANHA KIRKKO - ITÄ-RISTI



KONSERVOITUA SEINÄPINTTÄ, ITÄ-RISTISSÄ



SAMA SEINÄNOSAA TYÖVAIHEESSA

KEURUUN VANHA KIRKKO



SEINÄPINTOJA ENNEN
PUHDISTUSTA



KEURUUN VANHA KIRKKO - ITÄ SAARA



KÄSITTELYNÄ



SEINÄPINTAA ENNEN KONSERVONTIA - JA RESTAURONTIA

KEURUUN VANHA KIRKKO LÄNS. SAKARA



ESIMERKKI RAPAUTUNEESTA SEINÄVÄRISTÄ
LEHT. ALUS



RESTAUROITUNA - ITÄRISTI

KEURUUN VANHA KIRKKO - ETEL. SAARA



ENNEN KONSERVOINTIA- JA RESTAUROINTIA
LEHTERIN ALUS. PÖHI.



JÄLK.

KEURUUN VANHA KIRKKO - POHJ. SAKARA



ENNEN RESTAUROINTIA POHJ.



JÄLK.

KEURLUUN VANHA KIRKKO - ETELÄ SAKARA



NÄKYNÄ ETELÄ LEHTERILLE

KEURUUN VANHA KIDUKKO - ITÄ SALARA



RESTAUROITUNA



KOSTEUS VAURIOITA YM.

KEURUUN VANHA KIRKKO - LÄNSI SAKARA



SEINÄPINTAA ENNEN RESTAUROINTIA, LEHT. ALUS



RESTAUROINNIN JÄLK.

KEURUUN VANHA KIRKKO



RESTAUROITUA SEINÄPINTAA

KEURUUN VANHA KIRKKO - ETEL. SAKARA



PORTAIKKO ENNEN RESTAUROINTIA



RESTAUROINNIN JÄLKE.

KEURUUN VANHA KIRKKO



YKSITYISKOHTA RAPAUTUVASTA ORNAMENTISTA.



RESTAUROITUNA - KONSERVOITUNA

KEURUUN VANHA KIRKKO - LÄNSISAKARA



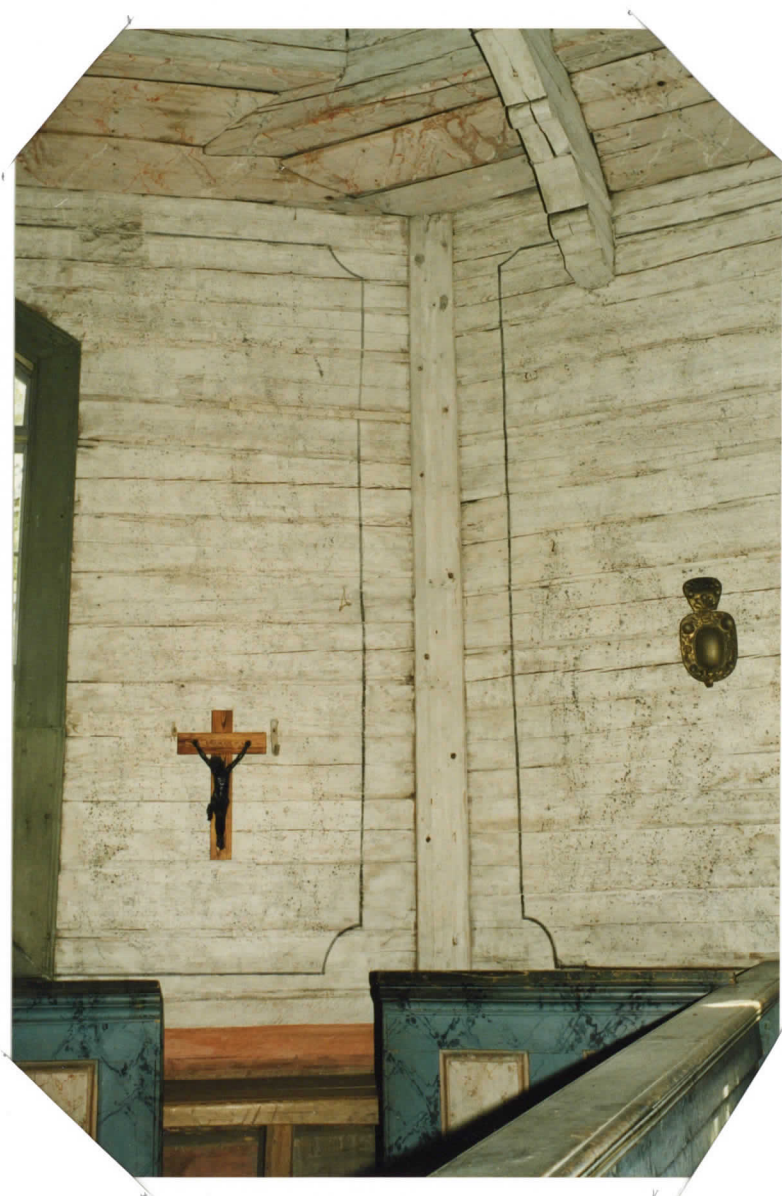
ENNEN RESTAUROINTIA, LEHTERIN ALYS



RESTAUROITUNA



KIRKKOSALIN SEINÄÄ ENNEN PUH-
DISTUSTA JA RESTAUROINTIA
- PUUTTUVAH HIRREN VÄLLISTÄT TEHTY
LYDEEN JA KIINNITETTY PUUTAPEILLA.



RESTAUROITUNA - KONSERVOITUNA

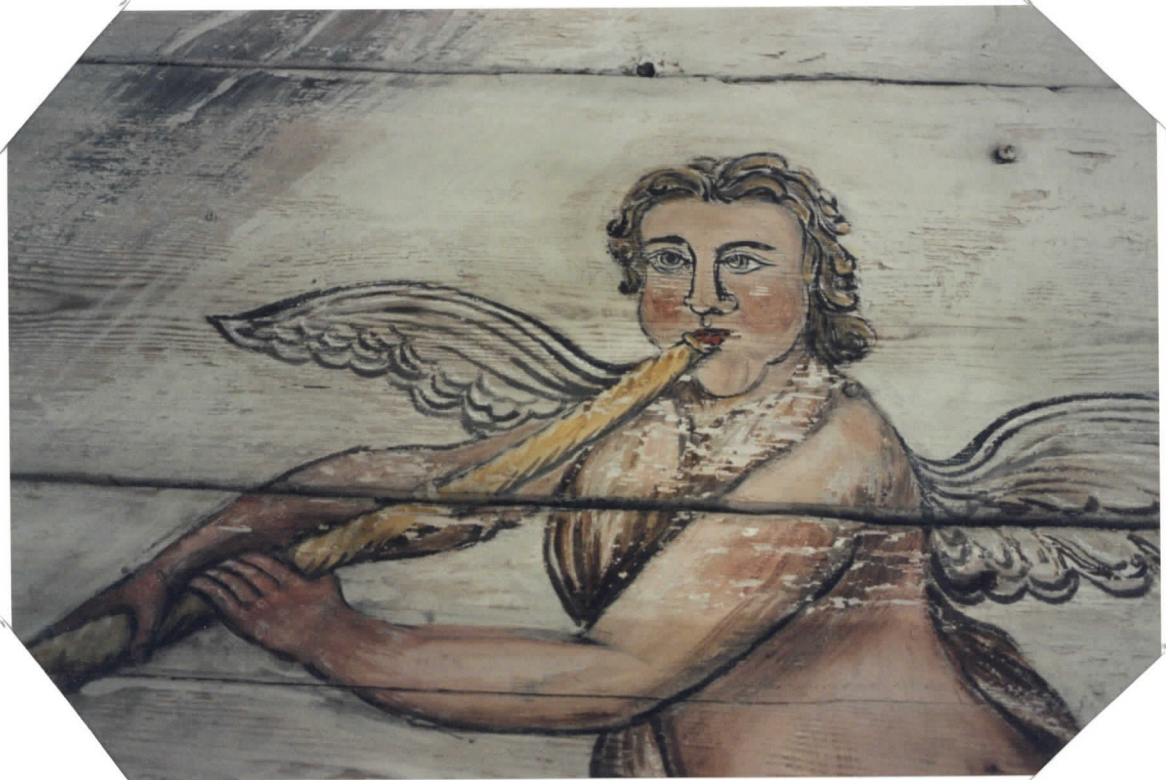


HIRSIEN VÄLI-LISTAT UUSITTUNA



RESTAURDINTI SUORITETTUNA

KEURHUN VANHA KIRKKO - ITÄ SAARA



MAALAUUS PÄÄKHOPISTA ENNEN KONSERVOINTIA



KONSERVOINNIN - JÄLK.
RESTAUROINNIN

KEURUUN VANHA KIRKKO-ITÄ SAKARA



MAALAUUS PÄÄKUORISTA ENNEN KONSERVONTIA



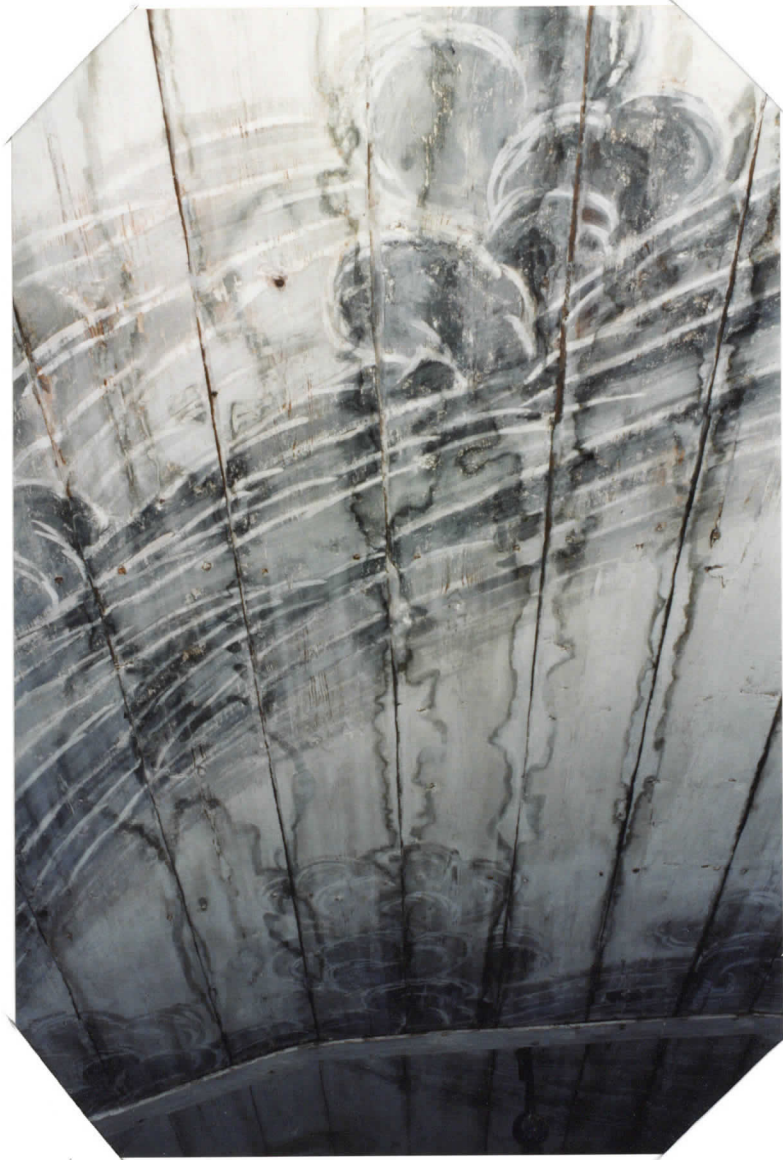
KONSERVONNIN JÄLK.



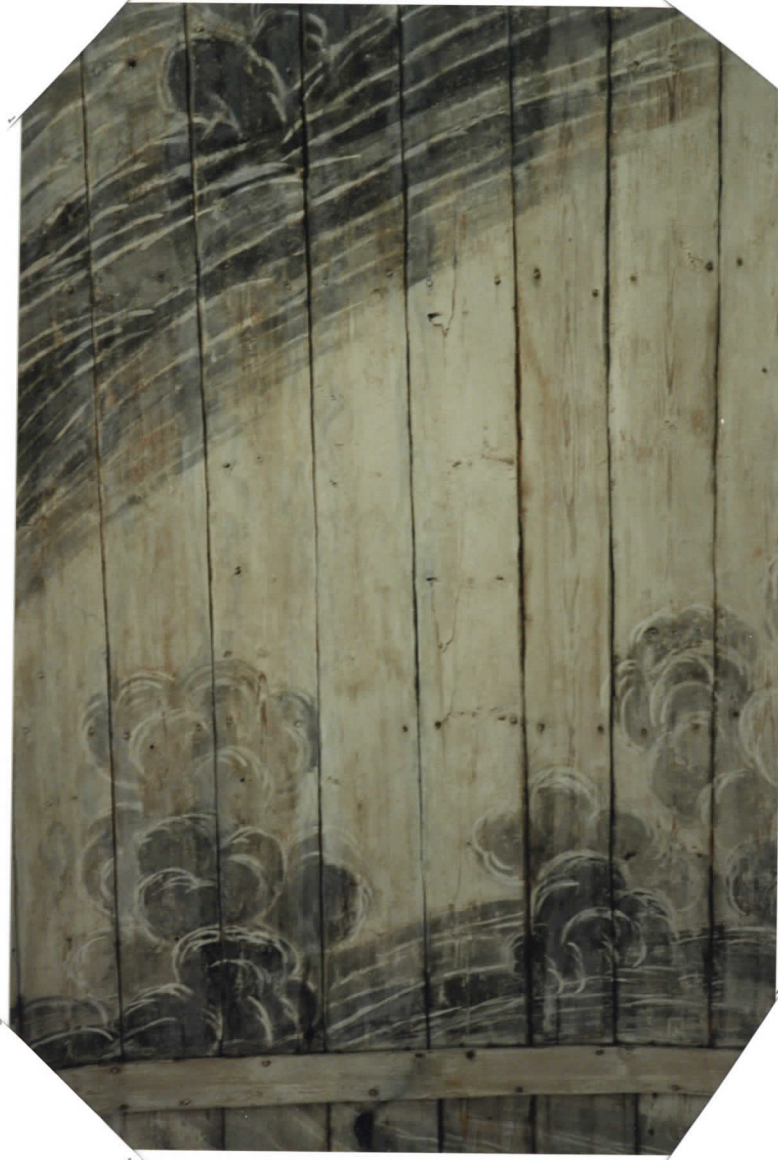
KOSTEUS VÄHÄDITÄ ETELÄ LAIPIOSSA



RESTAUROITUNA



KATON PAHOJA KOSTEUSVAURIOITA



RESTAUROITUNA

KEURUUN VANHA KIRKKO ETEL. SAKARA



ENNEN RESTAUROINTIA, LEHTERIN ALUS. ETELÄ



RESTAUROINNIN JÄLK.



PAHOLAINEN LÄNSI-SEINÄLTÄ, ENNEN KONSERVOINTIA.



JÄLK.

KEURUUN VANHA KIRKKO - LÄNSISAKARA



LÄNTINEN SISÄÄNKÄYNTI ENNEN PINTAKÄSITTELYÄ.
LUMAVÄRI.



JÄLK.

KEURUUN VANHA KIRKKO



LIUSITTUA HIRREN VÄLILISTAA



NÄKYMÄ LEHTERILTÄ ENNEN TÄHDENTÄVÄÄ PINTAKÄSITTELYÄ

KEURUUN VANHA KIRKKO - SAKASTI



SAKASTIN KATTO TYÖTÖVAIHEESSA, UUELLEEN
VÄRITYS LIMAVÄRILLÄ.

KEURUUN VANHA KIRKKO - SAKASTI



SEINÄPINTAA ENNEN RESTAUROINTIA. HUONEEN NURKASSA ON OLLUT VAATEKAAPPI





OSA SEINÄPINTAA ENNEN Puhdistusta - ja RESTAUROINTIA



RESTAUROINNIN JÄLK.

KEURUUN VANHA KIRKKO - SAKASTI

KEURUUN VANHA KIRKKO



INTERIÖÖRI TÄN LOPPUVAIHEESSA



KEURUUN VANHA KIRKKO



"
INTERIÖÖRI KUNNOSTUKSEN LOPPU-
VAIHEESSA.



KEURUUN VANHA KIRKKO



DIENI PIIRYLAINEN JA
S:N KÄÄRMEENPÄÄTÄ

