

ARKEOLOGISEN KOHTEEN TARKASTUS

--	--	--

Tunnistetiedot

Kunta: Savonlinna Inventointinumero: _____
Alue: _____ Luokka: I
Nimi: Pihlajalahti Ajoitus: Kustaa III:n sota
Kohteen laji: Varustus Lukumäärä: 2
Kohteesta muita kortteja _____ kpl (ks. täyttöohjeet)
Tarkastaja: H Penttinen Tarkastusaika: 14 // 1991

Sijaintitiedot

Peruskartta: 3293 10 Pihlajalahti Pinta-ala _____
x= 6864 38 y= 579 54 z= 95
Suunta ja etäisyys kirkosta tms. Savonlinnankirkosta n. 25 km länteen

Hoito ja kunto (ks. täyttöohjeet)

A B C D E F G
Ks. Kohteen kuvaus

Tila ja omistaja (ks. täyttöohjeet)

Kylä/kaupunginosa: Ostanniemi
Tila/Rno/nimi: 1:10 Tarkkula
tai Kortteli/tontti/palsta: _____
Omistaja: Hinkkanen Ari Puhelin: _____
Osoite: _____ Postitmp: 58810 Kallistahti
Kiinteistötunnus: Vuokrattu, ks. huomautukset

Lisää kiinteistöjä kpl

Aiemmat tiedot:

Etelä-Savon Puolustusvarustukset Historiallisella ajalla
Etelä-Savon Seutukaavaliitto Julkaisu 197: 1987

Aiemmat löydöt:

Tarkastuslöydöt:

TARKASTUSKERTOMUS

Liitteet:

kartat PK ote 3233 10 Pihlajalahti 1973

muut liitteet _____

negatiivit _____

diat _____

Tarkastuksen aihe: Kunnan selvittäminen

Kohteen kuvaus:

Pihlajalahteen on rakennettu kustaa noin sadan aikoihin varastuksia Immolanmäen tilalla pellon laidassa on maaton neljän muustoinen redutin pohja ja sen vieressä pohjoisrinteessä näkyy kalme vallia. Näistä varustuksista parin sadan metrin päässä kaakossa mäen päällä on sijainnut Laitinmäen pottariksi kutsuttu varustus, siitä muutaman metrin päässä idässä on kaksisivuinen vallin jäänteet.

Immolanmäellä olevan redutin pohjalle on jälkeen päin tehty kiviröykkiö jossa valkeiseksi maalattu betoniristi.

Immolanmäen hoitokohteesta olisi kaadettava harkinnan mukaan mahdollisesti noin 10 tukkipuuta, samoin kaakossa olevasta kohteesta olisi kaadettava noin 10 puuta.

Immolanmäellä olevat varastukset hyvin sopivat turisti kohteeksi.

Ympäristö ja maasto: (vesistö, vesistökoodi, rakennukset, tiet, sorakuopat jne)

Pihlajalahden varustukset sijaitsevat n 20 km länteen Savon-
tinnankirkosta Kallistalahden - Kulkonpään tien eteläpuolella
Varustukset ovat Immolanmäellä ja Latsinmäellä. Maasto
Immolanmäellä vanhaa kulttuurimaisemaa, joka kasvaa
sekametsää. Latsinmäki mäntyä kasvavaa kangasmaata.

Laajuuden arviointiperuste:

Luokitusehdotus perusteluineen:

I

Ehdotus suoja-alueeksi: _____

Havaintomahdollisuudet: _____

Opas: _____

Rauhoitustoimenpiteet maastossa:

Tiedossa olevat maankäyttösuunnitelmat, kiireellisyys:

Lähilöytöjä:

Selostus jätetty

10 13 1992
Aika

M.HI
Paikka

Arvo Paavola
Allekirjoitus

Jatkotoimenpiteitä:

Huomautuksia (esim perimätieto) ja lisäyksiä:

Täyttöohjeita:

Tunnistetiedot

Mikäli kohteen alueella on useampia muinaisjäännöslajeja (esim. asuinpaikka ja röykkiöitä), täytä samalla nimellä ja inventointinumerolla useampi kortti

Hoito ja kunto

A. Kunto: 1=koskematon, 2= tutkittu osittain, 3= tutkittu kokonaan, 4=tuhoutunut osittain, 5= tuhoutunut kokonaan, 6=tutkittu ja tuhoutunut osittain, 7=tutkittu ja tuhoutunut kokonaan

B. Alkuperäisyys: 1=täysin alkuperäinen, 2=entisoity osittain, 3=entisoity kokonaan, 4=siirretty alkuperäiseltä paikaltaan

C. Hoitotarve: 1=vaatii entistämistä, 2=vaatii kunnostamista, 3=vaatii puhdistamista tai esiin kaivamista, 4=vaatii tuki- tai suojarakenteita, 5=vaatii tutkimuksia tuhoutumisen estämiseksi, 6=vaatii jatkuvaa hoitoa, 7=ei vaadi hoitotoimenpiteitä

D: Hoitotilanne: 1=peruskunnostettu, 2= tuettu rakentein, 3=pidetään puhtaana

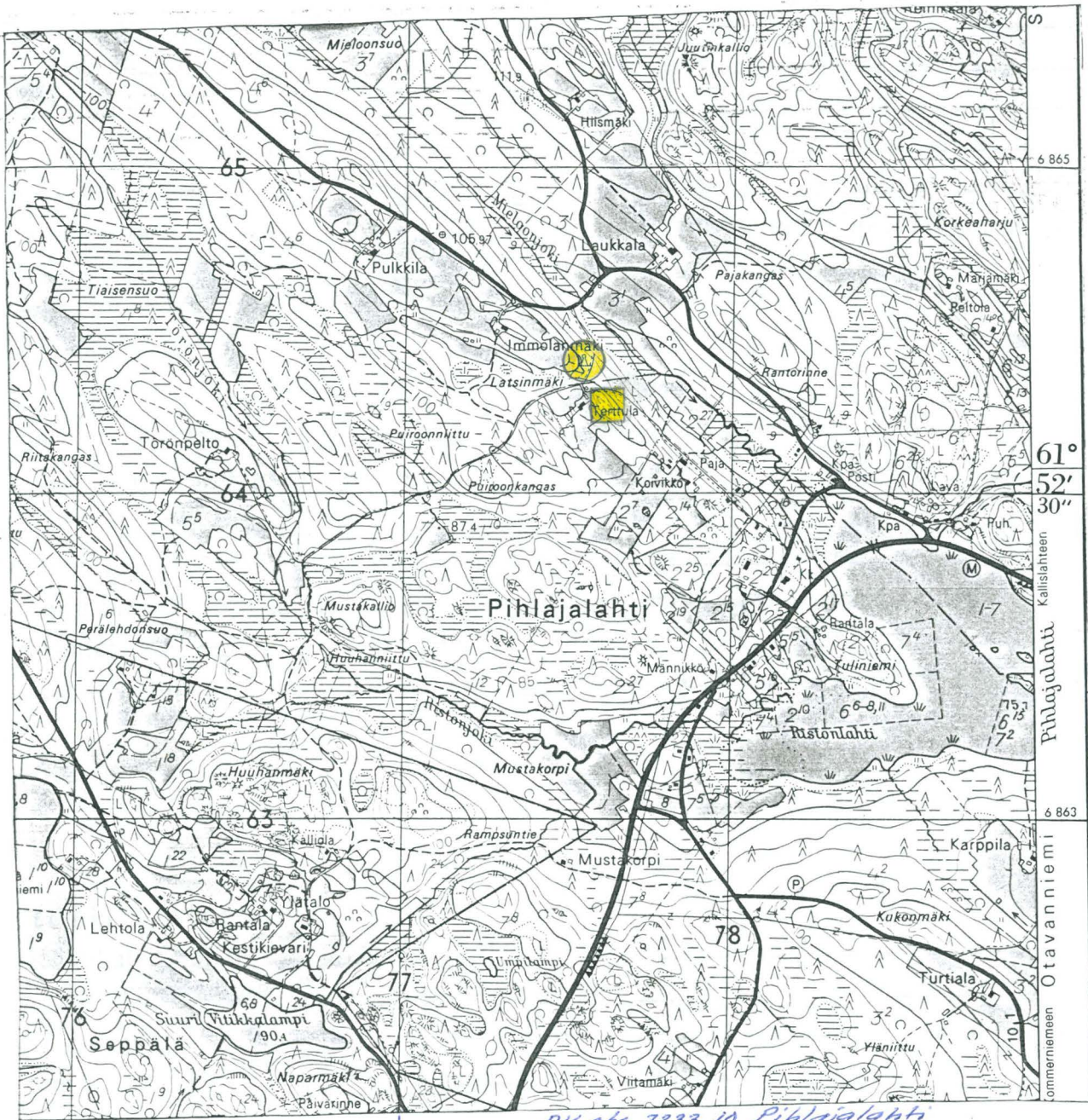
E: Rajaustarkkuus: 1=rajattu arvion pohjalta, 2= rajattu osittaisella koekaivauksella, 3= rajattu kokonaan epävarmasti koekaivauksin, 4= rajattu kokonaan luotettavin koekaivauksin, 5=rajattu näkyvien rakenteiden perusteella

F: Vahvistustapa: 1=rajattu vain muinaisjäännös, 2=rajattu vain suoja-alue, 3=rajattu sekä muinaisjäännös että suoja-alue

G: Maastomerkintä: 1=kuparitaulu, 2=kertova taulu, 3=paalurajaus ilman taulua, 4=paalurajaus ja taulu, 5= aitaus ja taulu, 6=rakennus ympärillä ja taulu

Tila ja omistaja

Mikäli kohde on useamman tilan tai kylän alueella, TÄYTÄ LISÄKORTTI



 Pihlajalahti Immolanmäki

 Pihlajalahti Latsinmäki

