

Lempäälän kirkon päätyjen värikerrostutkimus 1982

Kirkon länsipääty

I-vaihe , alin kerros

Tiilipinta päädyissä esillä, komerot ja niiden reunat (13 cm leveältä osuudelta) valkoiset

(mahdollisesti koristelua komeroiden pohjissa – niin pois kulunut, ettei pysty sanomaan varmasti)

Komeroissa alimpana ohut laastitus, saumojen kohdalla n 5 mm, tiilen osalla ohuimmillaan n 1 mm.

II-vaihe

Tiilipinta päädyissä kalkattu yli. Komerot maalattu punaisiksi, ”pystyreunat” mukaan lukien.

Komeroissa kalkkaus 2-3 mm paksu, ”rosoinen”, pinnassa caput mortuumin punainen väri

Myös vintin aukon pielet olleet punaiseksi maalatut noin 15 cm leveydeltä seinän tasopinnassa.

III- vaihe

1838? Tiilipinnat päädyissä kalkattu yli valkoiseksi.

Komeroissa 2-6 mm paksu, erittäin ”rosoinen” valkoinen kalkkaus.

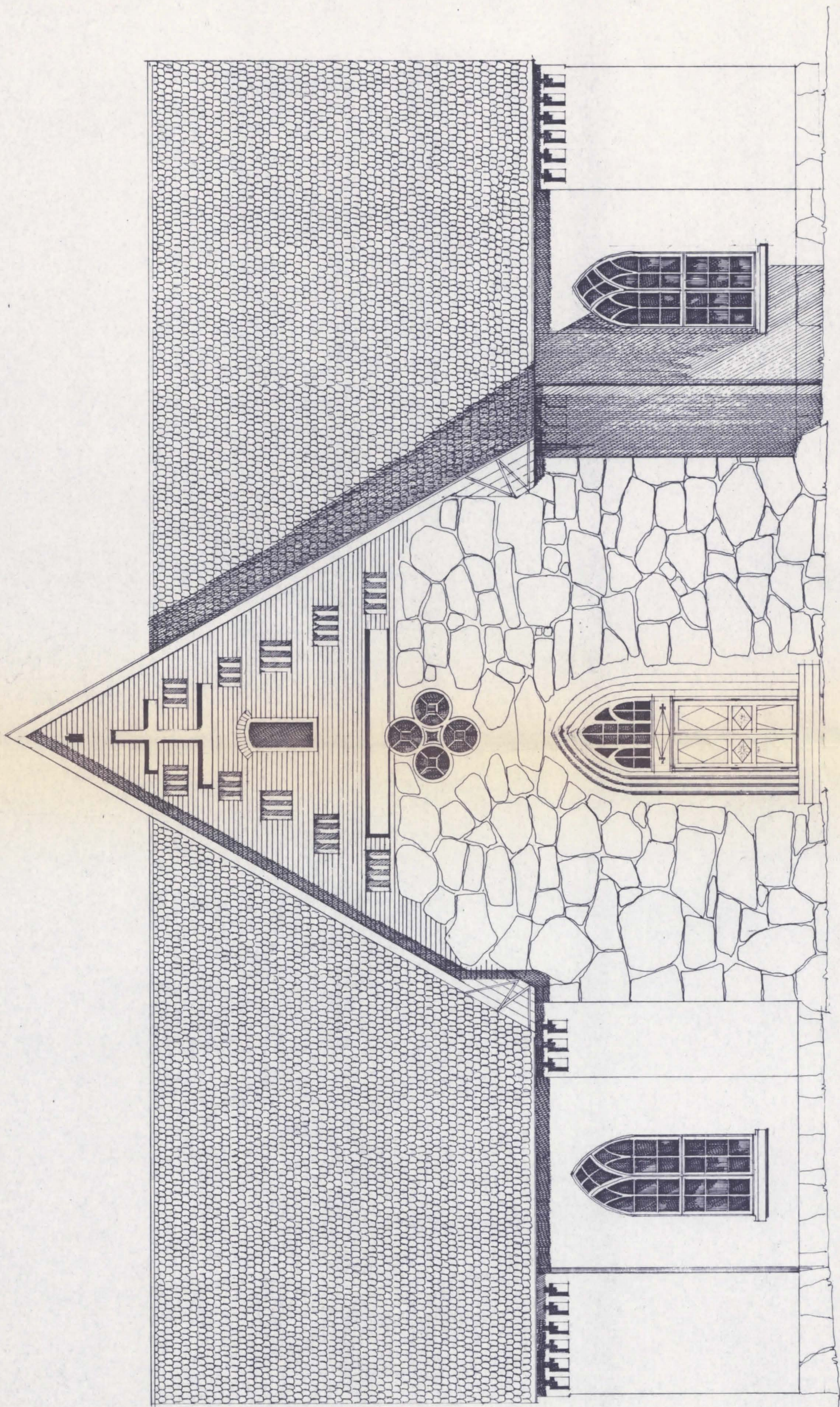
Kirkon itäpääty

Koristekomeroissa 3 kalkkauskerrosta, joiden alla ohut rappaus.

Tiilipinnassa kaksi kalkkauskerrosta.



Pentti Pietarila



LEMPÄÄLÄN KIRKKO	PÄÄPIIRUSTUS NRO 25
KORJAUS JA MUUTOS	
LÄNSIPÄÄTY	MK 1:100
EILA PIIRONEN-HAVAS ARKKITEHTI MECHELININKATU 24 B 60 HELSINKI 10 P. 490203 TAI 446799 <i>Eila Piironen-Havas</i>	PM. 10.11.1981