

SUITIAN KARTANON YMPÄRISTÖN KOEKUOPITUS
VÄLIRAPORTTI

T. Jussila

*hallengettu
Hanke Pekän
14.6.1999
Jaana Pöyhö*

Kenttätyöt tehtiin 3.6. - 13.6. kuuden kenttätyöpäivän aikana. Työtä johti allekirjoittanut, apunaan arkeologi Panu Nykänen. Museoviraston puolesta oli töitä valvomassa ja avustamassa tutkija Tapio Seger. Alun perin oli tarkoituksena tehdä työ kaikkiaan neljän henkilön voimin, mutta urakkatahtiin ja pitkillä päivillä työ saatiin kuitenkin supistetuin voimin suoritetuksi päivää aiottua myöhemmin. Kaikkiaan kenttätöihin käytettiin 129 miestyötuntia (mukaan luettuna museoviraston edustajan työpanos).

MITTAUKSET

Paikalle laadittiin oma koordinaatisto, siten että peruspiste oli kartanon päärakennuksen koilliskulma (X200/Y600). Koordinaatiston N-S linja on kartanon päärakennuksen itäseinän suuntainen. Linjat vedettiin mitoilla ja teodoliitilla, siten että alueelle tehtiin 10 m:n verkko. Koekuopat tehtiin 10 m välein, joissain kohden kuoppaa jouduttiin siirtämään 1-2 m tien, puun tai rakennuksen takia. Koekuoppaverkon mittauksen yhteydessä piirrettiin ja mitattiin alueesta yleiskartta.

KOEKUOPAT JA DOKUMENTOINTI

Koekuoppia tehtiin 85 kpl, joista otettiin 90 maanäytettä fosforianalyysiin. Koekuopat olivat 50 x 50 cm kokoisia. Kuopat kaivettiin niin syviksi, että koskematon pohjamaa saatiin näkyviin, kuoppien syvyys vaihteli 30 - 75 cm välillä, syvimmillään jouduttiin kuopan pohjaa tutkimaan vielä maakairalla yli metrin syvyyteen. Kuopat numeroitiin tutkimisjärjestyksessä.

Koekuopista dokumentoitiin maaprofiili (maakerokset), maalaji, löydöt. Löydöistä merkittiin muistiin seuraavien löytölajien esiintyminen ja summittainen määrä (asteikolla 0-3 = ei - paljon): tiili, laasti, lasi, keramiikka, luu. Muut löydöt merkittiin erikseen, eikä niitä tilastoitu. Näitä olivat mm. liitupiipun koppa. Myös mahdolliset maakivet eli rakennuksien perustat dokumentoitiin.

Koska lähes kaikki koekuopat kaivettiin puistoon tai pihamaille, kiinnitettiin suuri huomio siisteyteen. Pinta (nurmikko) poistettiin yhtenä levynä. Koekuopan maat läjitettiin muovin päälle, jossa ne pöyhittiin löytöjen toteamiseksi. Kuopat peitettiin siististi.

KARTAT

Väliraporttiin liittyy 7 karttaa:

- Yleiskartta, koekuopat

Havaintokartat:

- Tiilenpalojen määrä koekuopissa

- Laastin "-

- Keramiikan "-

- Luun "-

- Havaitut maan alaiset rakennelmat: (perustat, nurkkakivet)

- Kulttuurikerrokset

Näiden lisäksi lopulliseen raporttiin tulee kartat fosforipitoisuuksita ja maalajeista. Kaikki kartat ovat mittakaavassa 1:1000. Kartat ovat muovikalvoilla, niin että ne voidaan asettaa päällekkäin ja näin vertailla eri ilmiöiden levinneisyyttä.

YHTEENVETO

Tähän väliraporttiin ei ole tarkoitus vetää tarkempia johtopäätöksiä dokumenteista. Havaintokartoista voi päätellä varsin hyvin, missä on ollut rakennuksia, varsinkin tiilen ja laastin levinneisyyksistä.

On muistettava, että nyt suoritettiin ns. prospektointitutkimus (systemaattinen koekuopitus). Tämä menetelmä ei kerro tarkasti rakennusten etc. rakenteiden mittoja ja tarkkaa sijoittumista, vaan menetelmällä voidaan selvittää missä on rakennuksia-rakenteita (tai erilaisia toiminta-alueita), näyteverkon tarkkuudella. Prospektointitutkimuksen perusteella voidaan tarvittaessa sijoittaa tarkasti kaivauskohteet ja suunnitella jatkotutkimuksia. Arkeologisella kaivauksella voidaan sitten tarkasti selvittää mahdollisen rakennuksen mitat ja sijainti, sekä hankkia ajoittavaa materiaalia.

Kulttuurikerrosta esiintyi kaikkialla (so. ihmisen häiritsemiä tai muodostamia maakerroksia). Kulttuurikerroskarttaan dokumentoitiin erityisen paksut, syvälle ulottuvat kulttuuri- ja omalla merkillään puhtaan (tai selvästi erillään olevan) maakerroksen alla olevat hiili-nokimaakerrokset. Näiden kerroksien luonnetta ja syntyä on tarkoitus pohtia lopullisessa raportissa. Hiilikerrokset ovat kuitenkin erillään rakennusjäänneanomalioiden ja ne saattavat olla "alkeellisen asumisen" jälkiä (eli ei kivi-tiili rakennelmia, eikä lattia- ja perustarakennelmia). Ne voivat olla peräisin myös varhaisesta peltoviljelystä. Näihin kysymyksiin saattaa fosofrianalyysi antaa lisävalaistusta.

Samoin löytöjen ja rakenteiden perusteella paikannettujen rakennusten laadusta (karjasuoja-asuinrakennus) voidaan saada vihjeitä fosforianalyysillä.

SUITIAN KARTANON KOEKUOPITUS 1991
KOEKUOPAT

Lyhenteet:

tii = tiiltä
 luu = luuta
 laa = laastia
 ker = keramiikkaa
 + = vähän
 +++ = paljon
 (F) = kerroksesta otettu fosforinäyte
 Shammas = sian hammas
 Hhammas = hevosen t. lehmän hammas

HiHk = hienohiekka (geoteknisen luokituksen mukaan)
 Hk = hiekka
 KHk = karkea hiekka
 SrHk = sorainen hiekka
 HkSr = hiekkainen sora
 Sr = sora

B = maannoksen rikastumishorisontti
 C = pohjamaa

sekainen = kerrokseen sekoittunut ylemmän kerroksen ainesta

nro: 1, 220 / 500

löydöt: tii+ luu++

0	-----			
	multa		, SrHk	
30	-----			
	Hk sekainen		, SrHk	(F)
53	-----			
	Hk tumma		, SrHk	
57	-----			
	BC sekainen		, SrHk	(F)
70	-----			

=====

nro: 2, 230 / 500

löydöt: tii+ ker+

0 -----
 multa , Hk
 20-----
 B heikko , Hk (F)
 40-----
 C , Hk
 50-----

=====
 nro: 3, 240 / 500

löydöt:

0 -----
 multa , SrHk
 20-----
 Hk sekainen , SrHk
 30-----
 KHk sorainen likaa, SrHk (F)
 55-----
 Sr pohja , SrHk
 65-----

=====
 nro: 4, 230 / 520

löydöt: tii+++ luu+++ laa+++

0 -----
 multa , SrHk
 10-----
 lika hiili löydöt , SrHk
 30-----
 Sr , SrHk
 38-----
 lika multa , SrHk
 51-----
 Hk harmaa kivinen, SrHk
 64-----
 B sora , SrHk (F)
 70-----

=====
nro: 5, 230 / 510

löydöt: tii++ luu++ laa+

0 -----
 multa , Hk
 10-----
 Hk sekainen , Hk
 20-----
 Hk vaalea , Hk
 25-----
 lika löydöt sekaine, Hk (F)
 55-----
 Hk sekainen , Hk
 65-----

=====
nro: 6, 230 / 480

löydöt:

0 -----
 multa , SrHk
 13-----
 Hk puhdas , Hk (F)
 48-----
 Sr pohja , Sr
 55-----

=====
nro: 7, 250 / 500

löydöt: tii++ luu+ Hhammas ktii

0 -----
 lika löydöt , Hk
 30-----
 lika kivinen , Hk
 40-----
 Hk löysä puhdas , Hk (F)
 50-----

=====
 nro: 8, 230 / 490

löydöt: tii+

0 -----
 Hk , SrHk
 50-----
 Sr pohja , SrHk (F)
 60-----

=====
 nro: 9, 220 / 480

löydöt: tii+ luu+ laa+

0 -----
 Sr täytemaa savea, SrHk
 **-----
 Sr syvyys ??? , SrHk
 0-----

=====
 nro: 10, 220 / 490

löydöt: tii+

0 -----
 multa , SrHk
 20-----
 Hk , Hk (F)
 30-----
 Sr tiivis karkea , Sr
 40-----

=====

nro: 11, 217 / 515

löydöt: tii++ laa++ luu++ Shammas

0 -----
 lika isoja kiviä , SrHk
 60-----
 lika isoja kiviä , SrHk
 0-----

=====
 nro: 12, 217 / 523

löydöt: tii+ luu+

0 -----
 lika täytemaa? sek , SrHk (F)
 40-----
 lika täytemaa? sek , SrHk
 0-----

=====
 nro: 13, 219 / 510

löydöt: tii+ laa+ hiiltä

0 -----
 multa sek. löydöt , Hk
 47-----
 Hk sekainen , Hk (F)
 67-----
 Hk puhdas pohja , Hk (F)
 77-----

=====

nro: 14, 210 / 510

löydöt: tii+ laa+ luu+++ Hhammas

0 -----
 multa sekoittunut , Hk
 50-----
 kiviä hammas , Hk (F)
 60-----

=====
 nro: 15, 240 / 516

löydöt: tii+

0 -----
 multa , SrHk
 16-----
 SrHk tiivis sekaine, SrHk (F)
 30-----
 Sr tiivis , Sr
 40-----

=====
 nro: 16, 240 / 510

löydöt: tii++++ luu+++ laa+++

0 -----
 lika sekain multa , Sr (F)
 50-----
 lika sekain multa , Sr
 0-----

=====

nro: 17, 250 / 550

löydöt: tii+

0 -----
 multa , Hk
 30-----
 Hk sekainen , Hk
 40-----
 Hk harjukiviä , Hk (F)
 50-----

=====
 nro: 18, 250 / 520

löydöt:

0 -----
 multa , SrHk
 10-----
 HkSr , HkSr (F)
 30-----

=====
 nro: 19, 250 / 510

löydöt: tii+ luu+ laa+ lasi

0 -----
 multa , SrHk
 37-----
 SrHk harmaa , SrHk
 47-----
 Sr keltainen , Sr (F)
 50-----
 Sr pohja , Sr
 60-----

=====

nro: 20, 250 / 480

löydöt: tii++ keram hiiltä

0 -----
 multa kivikkoa , Sr (F)
 35-----
 Sr kivikkoa , Sr
 0-----

=====

nro: 21, 250 / 490

löydöt: tii+

0 -----
 multa sorainen , Sr
 15-----
 lika multa , Hk (F)
 50-----
 SrHk sekainen , SrHk (F)
 30-----

=====

nro: 22, 240 / 492

löydöt:

0 -----
 multa hiiliraita , SrHk
 37-----
 Sr , Sr (F)
 47-----

=====

nro: 23, 260 / 510

löydöt: tii+

0 -----
 multa , Sr
 15-----
 Sr sekainen , Sr (F)
 30-----
 Sr pohja , Sr
 40-----

=====
 nro: 24, 260 / 520

löydöt:

0 -----
 multa , Sr
 10-----
 Sr kivinen , Sr (F)
 30-----

=====
 nro: 25, 250 / 540

löydöt:

0 -----
 multa juurakkoa ,
 30-----

=====
 nro: 26, 246 / 545

löydöt: tii+ laa+ luu+

0 -----
 multa kivinen ,
 30-----
 Hk sekain kivinen, Hk (F)
 0-----

=====
 nro: 27, 270 / 510

löydöt: tii+

0 -----
 multa , SrHk
 20-----
 SrHk sekainen , SrHk
 32-----
 Hk hiili multa , Hk
 38-----
 HkSr , Sr (F)
 50-----

=====
 nro: 28, 270 / 520

löydöt: tii++ laa+ luu+ lasi

0 -----
 multa , Sr
 10-----
 lika löydöt multa , Sr
 25-----
 lika karkea sora , Sr
 35-----
 Sr pohja , HkSr (F)
 40-----

=====
 nro: 29, 270 / 530

löydöt:

0 -----
 multa hiekkainen , Hk
 30-----
 hiili hiekkainen , Hk
 40-----
 Hk pohja , Hk (F)
 50-----

=====
nro: 30, 270 / 540

löydöt:

0 -----
 multa tanner , Hk
 6-----
 Hk tanner , Hk
 10-----
 Sr kova tiivis' , Sr (F)
 15-----

=====
nro: 31, 270 / 560

löydöt:

0 -----
 multa tanner , Srhk
 7-----
 Srhk tanner , Srhk
 16-----
 Hk tanner , Hk
 23-----
 SrHk tanner , Srhk (F)
 30-----

=====
nro: 32, 280 / 530

löydöt:

0 -----
 multa tanner , Srhk
 7-----
 Sr tiivis sekaine, Sr (F)
 30-----

=====

nro: 33, 270 / 550

löydöt: tii+

0 -----
 multa tanner , Srhk
 13-----
 hiili tanner , Srhk
 14-----
 multa tanner , Srhk
 20-----
 SrHk sekainen , Srhk
 30-----
 SrHk , Srhk
 40-----
 hiili , Srhk
 44-----
 SrHk harmaa A2 , Srhk
 47-----
 SrHk likainen ? , Srhk (F)
 55-----

=====
 nro: 34, 280 / 540

löydöt: tii+

0 -----
 multa , SrHk
 9-----
 Srhk sekainen kelt , SrHk (F)
 18-----
 hiili noki , SrHk
 33-----
 Sr kelt pohja , Sr (F)
 40-----

=====

nro: 35, 280 / 520

löydöt:

0 -----
 multa , HkSr
 12-----
 HkSr , HkSr
 16-----
 nokea mustaa , HkSr
 26-----
 HkSr sekainen , HkSr (F)
 30-----

=====

nro: 36, 263 / 550

löydöt:

0 -----
 multa tanner , HkSr
 8-----
 Sr tiivis kova , Sr (F)
 15-----

=====

nro: 37, 288 / 542

löydöt: tii++ lasia

0 -----
 multa , Sr
 20-----
 HkSr , HkSr
 22-----
 hiili multa noki , HkSr
 29-----
 Sr kelt , Sr (F)
 35-----

=====

nro: 38, 280 / 548

löydöt:

0 -----
 multa , Sr
 10-----
 Hk sekainen , Hk (F)
 20-----
 hiili sora , Sr
 30-----
 Sr , Sr (F)
 40-----

=====

nro: 39, 305 / 600

löydöt:

0 -----
 multa , KHk
 15-----
 KHk , KHk (F)
 25-----

=====

nro: 40, 305 / 560

löydöt:

0 -----
 multa kiviä , KHk
 15-----
 hiili noki , KHk
 20-----
 KHk sekainen lika , KHk (F)
 25-----

=====

nro: 41, 315 / 600

löydöt: tii+

0 -----
 multa , Hk
 5-----
 Hk puhdas , Hk (F)
 20-----
 hiili noki , Hk (F)
 60-----
 Sr likainen tiili, Sr
 70-----

=====

nro: 42, 305 / 620

löydöt:

0 -----
 multa , KHk
 13-----
 multa maatunut harma, KHk
 18-----
 KHk , KHk (F)
 25-----

=====

nro: 43, 315 / 590

löydöt:

0 -----
 multa , HkSr
 4-----
 lika harmaa , HkSr
 31-----
 Hk sekainen , Hk (F)
 41-----
 Sr pohja , Sr
 50-----

=====

nro: 44, 325 / 600

löydöt:

0	-----			
	turve		,	KHk
5	-----			
	Hk		,	KHk
10	-----			
	lika multa hiili		,	KHk
22	-----			
	hiili		,	KHk
24	-----			
	KHk likainen ?		,	KHk (F)
39	-----			
	Sr pohja		,	Sr
45	-----			

=====

nro: 45, 325 / 590

löydöt: tii+ laa+ ker+ lasi

0	-----			
	multa		,	Hk
12	-----			
	lika hiili multa		,	Hk (F)
67	-----			
	Sr likainen		,	Sr
0	-----			

=====

nro: 46, 335 / 600

löydöt: tii++++ laa+++

0	-----			
	turve		,	Hk
3	-----			
	Hk puhdas		,	Hk
8	-----			
	lika savi hiil kivi,		Hk	(F)
43	-----			
	Hk likainen		,	Hk
50	-----			

=====
nro: 47, 335 / 590

löydöt:

0 -----
 multa likainen , Hk
 20-----
 hiili , Hk
 27-----
 KHk likainen , KHk (F)
 35-----

=====
nro: 48, 305 / 610

löydöt:

0 -----
 multa , KHk
 12-----
 KHk sekainen lika?, KHk
 22-----
 KHk , KHk (F)
 30-----

=====
nro: 49, 315 / 620

löydöt: tii+

0 -----
 multa harjukiviä , Hk
 10-----
 Hk tumma sekainen, Hk (F)
 43-----
 lika , Hk
 50-----
 hiili , Hk
 53-----
 Hk , Hk (F)
 60-----

=====

nro: 50, 325 / 610

löydöt:

0	-----		
	savi	,	Sa
10	-----		
	Hk hiilijuovia	,	Hk
30	-----		
	Hk	,	Hk (F)
40	-----		

=====

nro: 51, 305 / 610

löydöt:

0	-----		
	multa	,	Hk
18	-----		
	hiili	,	Hk
20	-----		
	Hk	,	Hk (F)
30	-----		

=====

nro: 52, 325 / 620

löydöt:

0 -----
 multa , Srhk
 5-----
 SrHk , Srhk
 11-----
 hiili ' , Srhk
 13-----
 savi , Srhk
 22-----
 hiili , Srhk
 23-----
 SrHk likainen , Srhk (F)
 30-----

=====

nro: 53, 275 / 610

löydöt:

0 -----
 multa , KHk
 20-----
 KHk likainen , KHk (F)
 53-----
 KHk pohja , KHk (F)
 60-----

=====

nro: 54, 285 / 610

löydöt:

0 -----
 turve , KHk
 2-----
 Srhk sekainen , Srhk
 12-----
 lika tiukka savinen, Srhk
 24-----
 SrHk sekainen , Srhk (F)
 30-----

=====
nro: 55, 295 / 610

löydöt:

0 -----
 multa , Srhk
 20-----
 SrHk tumma , Srhk
 26-----
 SrHk , o (F)
 30-----

=====
nro: 56, 275 / 600

löydöt:

0 -----
 multa savinen , Hk
 10-----
 Hk likainen , Hk
 26-----
 hiili , Hk
 33-----
 HkSr , HkSr (F)
 40-----

=====
nro: 57, 285 / 590

löydöt:

0 -----
 multa , Hk
 20-----
 Hk hiilinen , Hk
 30-----
 Hk sekainen , Hk (F)
 40-----

=====

nro: 58, 275 / 590

löydöt:

0 -----
 multa , Hk
 27-----
 hiili , Hk
 30-----
 Hk sekainen , Hk (F)
 40-----

=====

nro: 59, 355 / 600

löydöt:

0 -----
 Hk sekainen sora , SrHk
 30-----
 SrHk , SrHk (F)
 40-----

=====

nro: 60, 365 / 600

löydöt:

0 -----
 multa , Hk
 10-----
 B , Hk
 17-----
 HkSr tumma raita , HkSr (F)
 25-----

=====

nro: 61, 375 / 600

löydöt:

0 -----
 multa , Hk
 10-----
 multa saven sekainen, Hk
 20-----
 SrHk sekainen , Srhk (F)
 35-----
 SrHk , Srhk
 40-----

=====

nro: 62, 385 / 612

löydöt:

0 -----
 multa , Srhk
 10-----
 B , Srhk (F)
 20-----

=====

nro: 63, 385 / 620

löydöt:

0 -----
 multa , Srhk
 10-----
 HkSr , hkSr (F)
 20-----

=====

nro: 64, 365 / 630

löydöt:

0 -----
 multa , hkSr
 10-----
 B , hkSr (F)
 20-----

=====

nro: 65, 385 / 600

löydöt:

0 -----
 Hk sekainen , hkSr
 25-----
 Hk tumma paakkuin, hkSr (F)
 30-----
 Srhk , Srhk
 40-----

=====

nro: 66, 375 / 570

löydöt: tii+

0 -----
 multa hiilinen , Hk
 15-----
 Hk harmaa kyntökr, Hk
 35-----
 B , Hk (F)
 40-----

=====

nro: 67, 375 / 560

löydöt: tii+

0	-----		
	multa	,	Hk
10	-----		
	Hk täytemaa	,	Hk
20	-----		
	Hk tumma	,	Hk
45	-----		
	B	,	Hk (F)
50	-----		

=====
nro: 68, 375 / 580

löydöt: tii+

0	-----		
	multa hiekkainen	,	Hk
5	-----		
	multa	,	Hk
30	-----		
	lika	,	Hk (F)
40	-----		
	B	,	Hk
45	-----		

=====

nro: 69, 355 / 570

löydöt: tii+

0	-----			
	multa		, Hk	
13	-----			
	Hk		, Hk	
17	-----			
	multa		, Hk	
24	-----			
	Hk	likainen ?	, Hk	(F)
30	-----			
	multa	hiilinen	, Hk	
33	-----			
	Hk		, Hk	(F)
40	-----			

=====

nro: 70, 365 / 560

löydöt: laa+++ tii+++

0	-----			
	Hk	täytemaa	, Hk	
30	-----			
	lika	löydöt kiviä	, Hk	(F)
0	-----			

=====

nro: 72, 260 / 430

löydöt: tii++ ker+ lasi

0	-----			
	multa	pelto	, SrHk	
28	-----			
	Hk	kivinen	, SrHk	(F)
40	-----			

=====

nro: 73, 250 / 430

löydöt: tii++, oksa-salaoja

```

0 -----
  multa salaoja      , Hk
30-----
  Hk salaoja        , Hk
40-----
  Hk pohja          , Hk      (F)
50-----

```

=====
nro: 74, 240 / 430

löydöt: tii+

```

0 -----
  multa tiiltä      , Hk
30-----
  HiHk sekainen    , Hk
45-----
  lika raitoja     , HiHk   (F)
55-----

```

=====
nro: 75, 230 / 430

löydöt:

```

0 -----
  multa              , HiHk
35-----
  HiHk sekainen     , HiHk   (F)
50-----
  HiHk pohja        , HiHk
60-----

```

=====

nro: 76, 240 / 420

löydöt:

0 -----
 multa , HiHk
 20-----
 B sorainen , HiHk (F)
 30-----
 C , HiHk
 40-----

=====
 nro: 77, 240 / 440

löydöt:

0 -----
 multa , HiHk
 30-----
 B , HiHk (F)
 35-----
 C , HiHk
 40-----

=====
 nro: 78, 250 / 440

löydöt: tii++ laa++ (syvällä)

0 -----
 multa , Hk
 20-----
 Hk puhdas , Hk
 25-----
 lika Hk multa , Hk
 50-----
 Hk sekainen , Hk (F)
 60-----

=====

nro: 79, 230 / 440

löydöt: tii+

0 -----
 multa tiili , Hk
 40-----
 Hk sekainen , Hk (F)
 50-----

=====
 nro: 80, 230 / 450

löydöt: tii+++ luu++ laa++ ker++

0 -----
 lika multa , Hk
 30-----
 lika kivijalka , Sr (F)
 50-----

=====
 nro: 82, 250 / 450

löydöt: tii++ luu++ laa++

0 -----
 multa , Hk
 35-----
 B puhdas , Hk (F)
 45-----

=====
 nro: 83, 180 / 450

löydöt: tii+

0 -----
 multa , Sr
 30-----
 Sr kivinen , Sr (F)
 40-----

=====
nro: 84, 190 / 430

löydöt: tiili+

0 -----
multa , HiHk
20-----
HiHk , HiHk (F)
30-----

=====
nro: 85, 170 / 430

löydöt: tiili+

0 -----
multa , HiHk
30-----
HiHk sekainen , HiHk (F)
40-----

=====

SUITIAN KARTANO

KOEKUOPITUS 1991

T. JUSSILA

1:1000

■ MAAN ALAISET RAKENTEET
KIVIALKA T. PERUSTA

• KOEKUOPPA

TÄYTE
MAAN
PÄLLÄ

Kivi

Kivi

500

-3

"TIE"
-TÄMMER

"TIE"
-TÄMMER

SALAOSIA
RISU
JA OULUSTA

↑
PERUSTA
MAAN ALLA

HK
"KUOPPA"
2
SOBA

KIVI

450

500

550

600

SUITIAN KARTANO

KOEKUOPITUS 1991

T. JUSSILA

1:1000

KULTTUURIKERROKSET

■ HIILI-NOKIKERROS "PUHTAAN" ?
MAAKERROKSEN ALLA

▣ KULTTUURIKERROS ULOTTUU
VAHVANA SYVÄLLE,

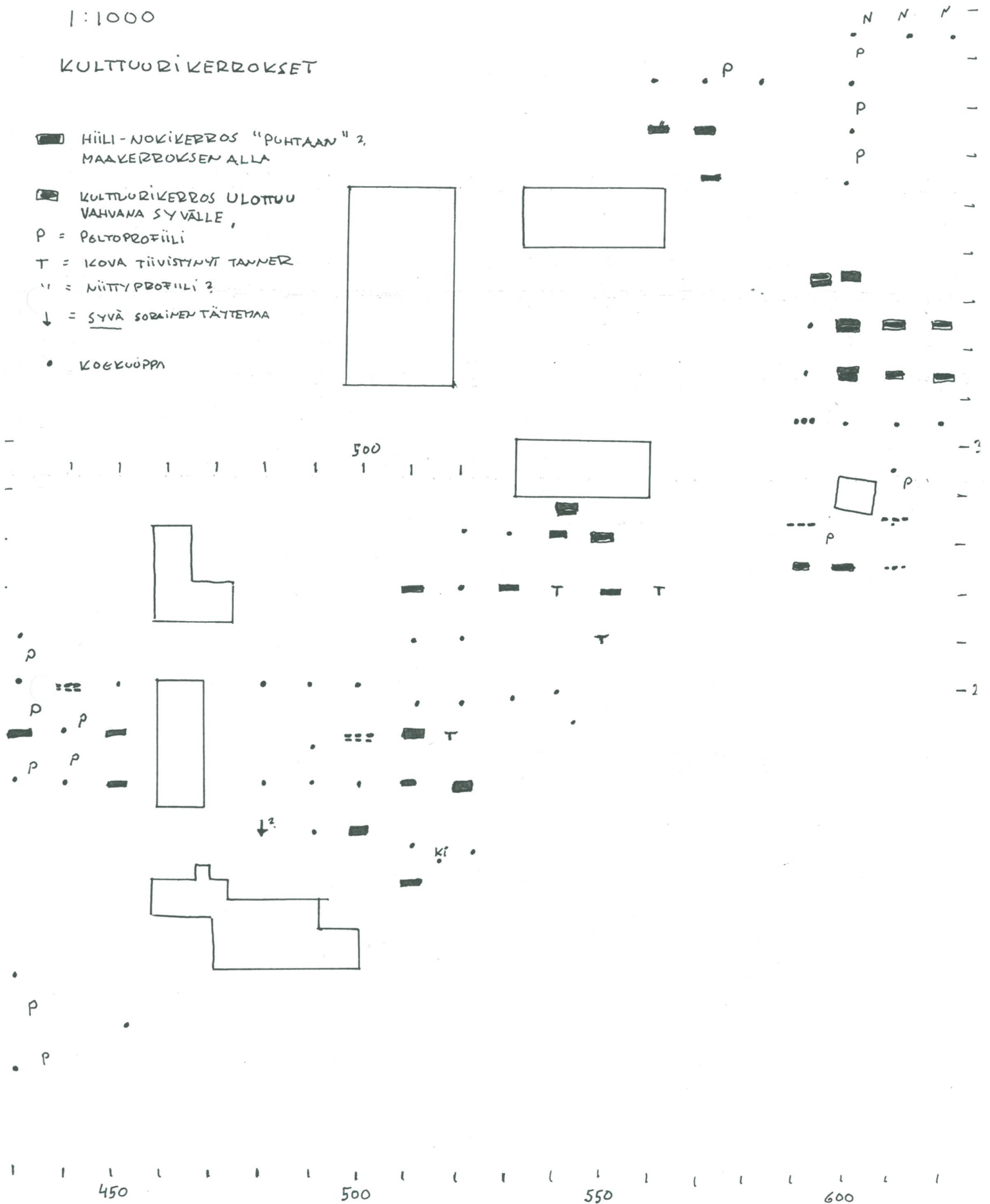
P = PELTOPROFIILI

T = KOVA TIIVISTYNYT TANNER

" = NIITTYPROFIILI ?

↓ = SYVÄ SORAINEN TÄTTEMAA

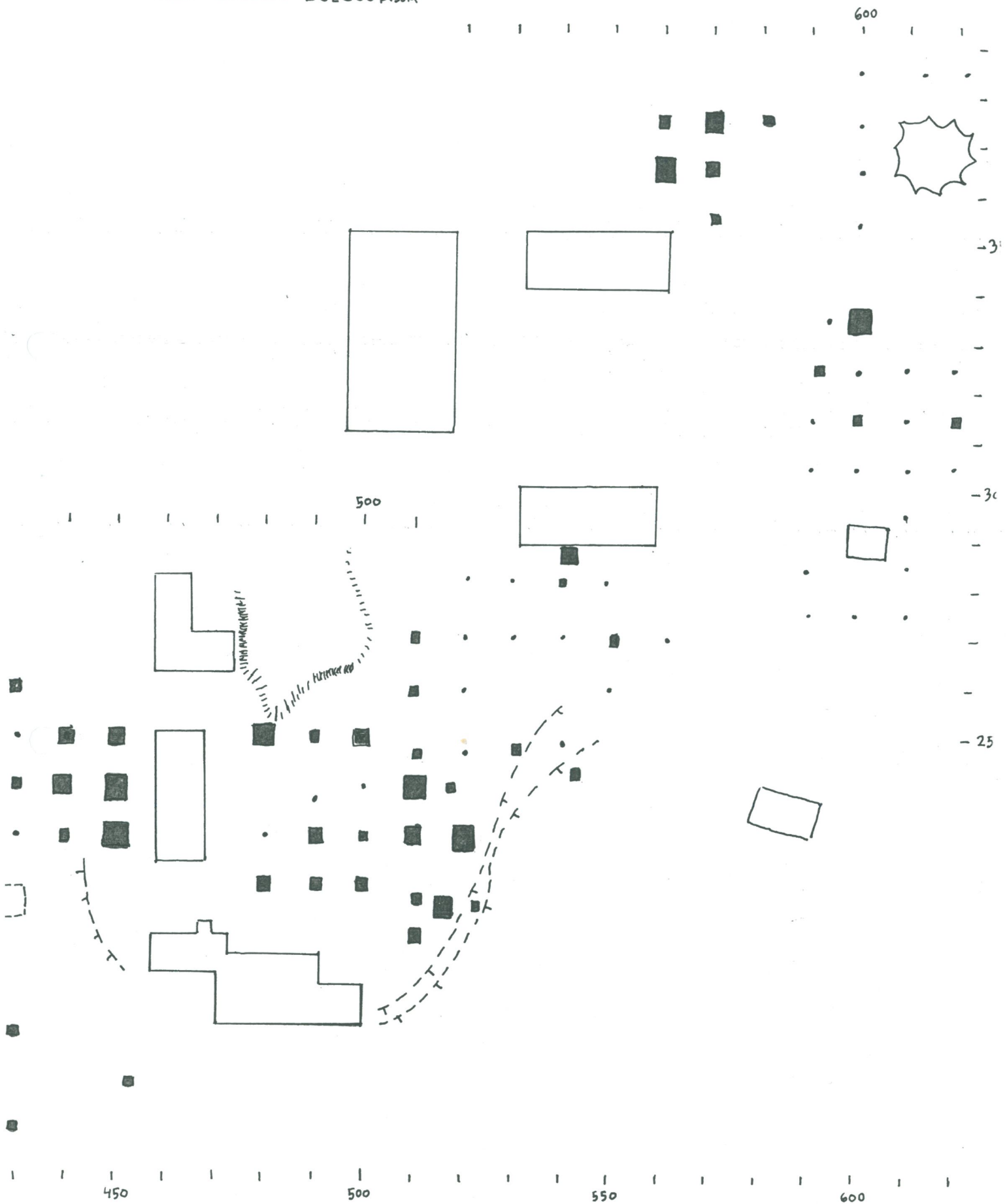
• KOEKUOPPA



TIILET

1:1000

TIILENPALOJEN MÄÄRÄ KOEKUOPISSA



SUITIAN KARTANO, KOEKUOPITUS 1991, T. JUSSILA

KERAMIikka
LASI KOEKUOPISTA

1:1000

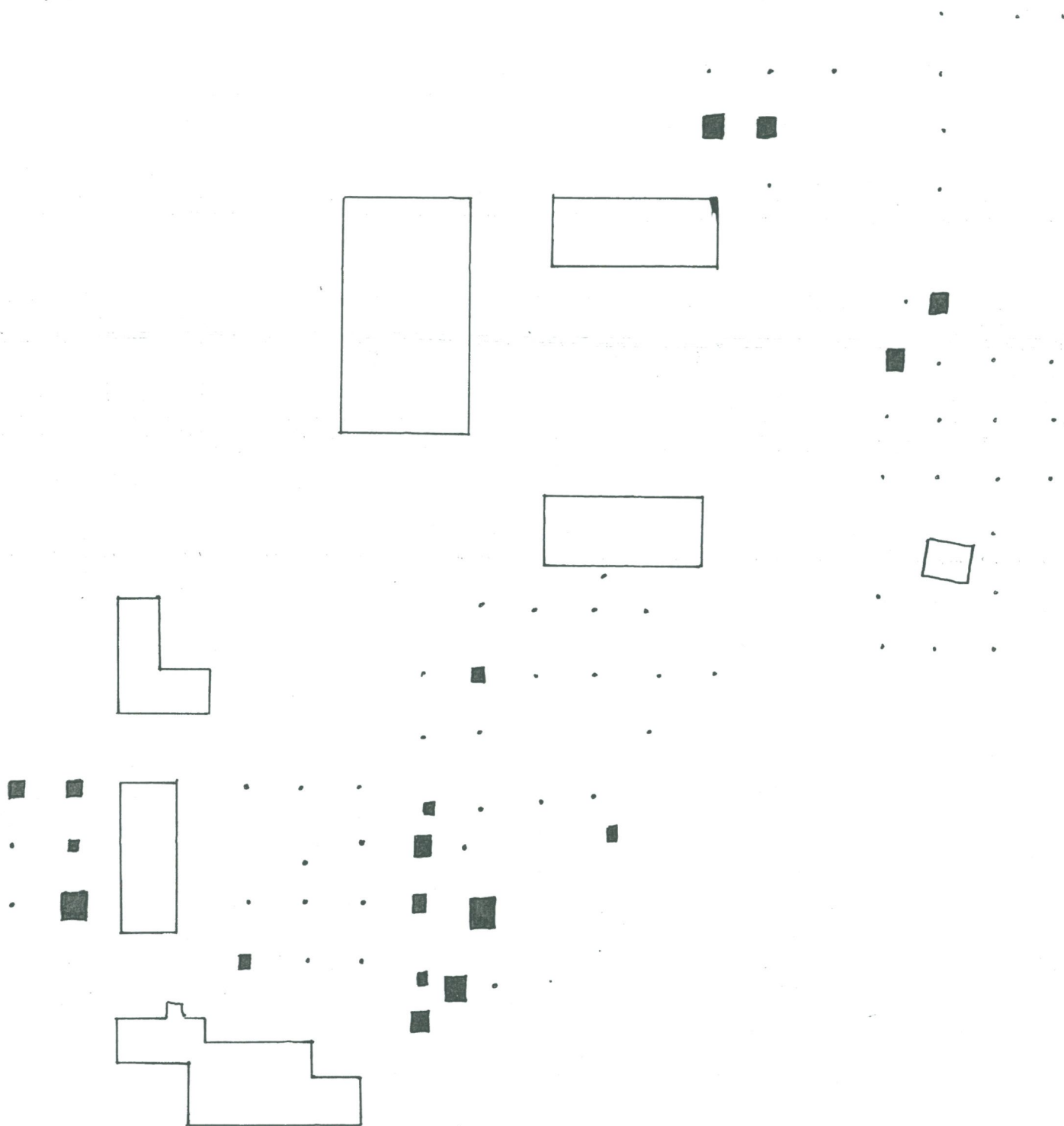
- KERAMIikkAPALA
- LASIPALA



SUITIAN KARTANO, KOEKUOPITUS 1991, T. JUSSILA

LAASTIN MÄÄRÄ KOEKUOPISSA

1:1000

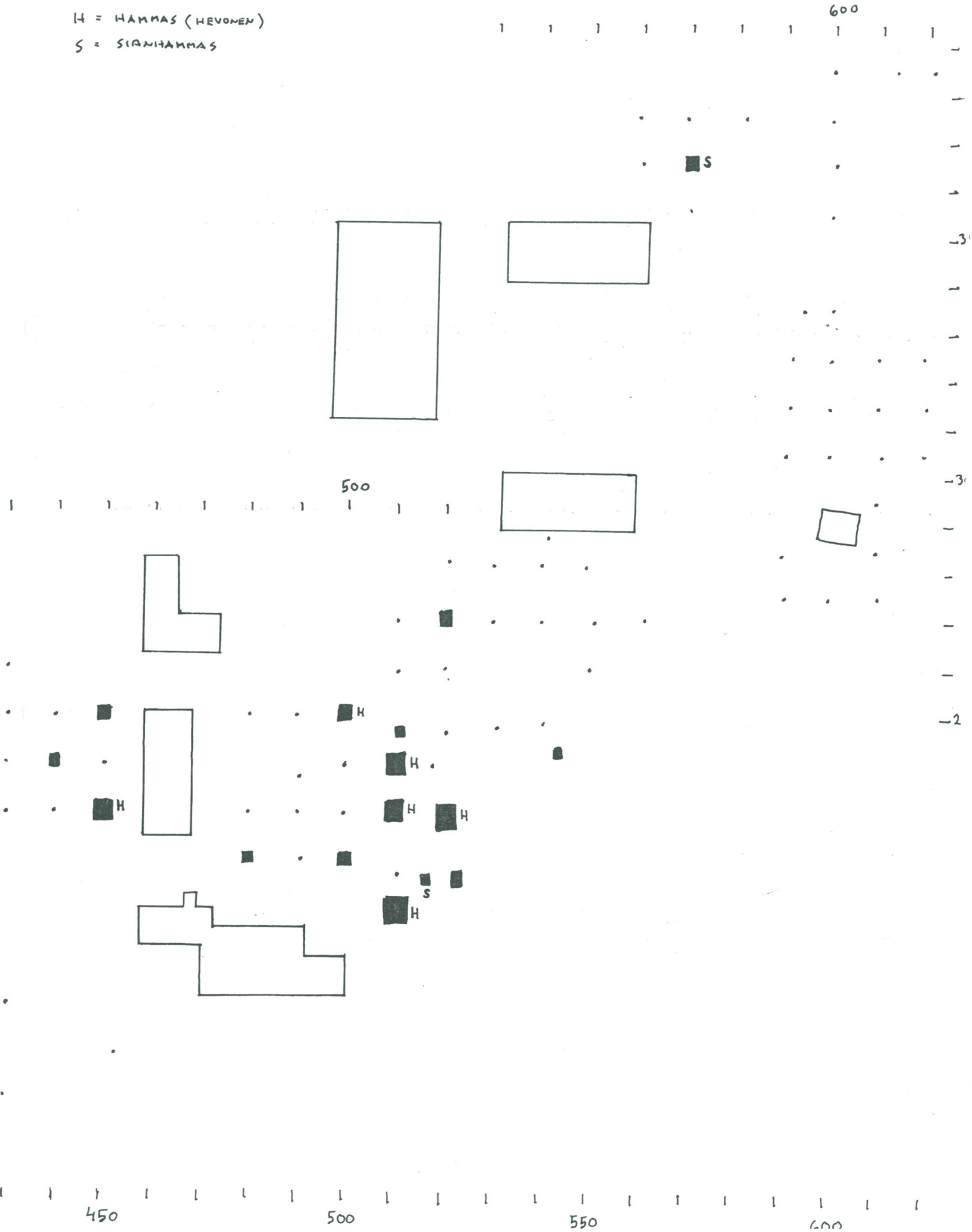


T. JUSSILA

LUUN ESIINTYMINEN KOEKUOPISSA

H = HAMMAS (HEVONEN)

S = SIAMHAMMAS



SUITIAN KARTANO

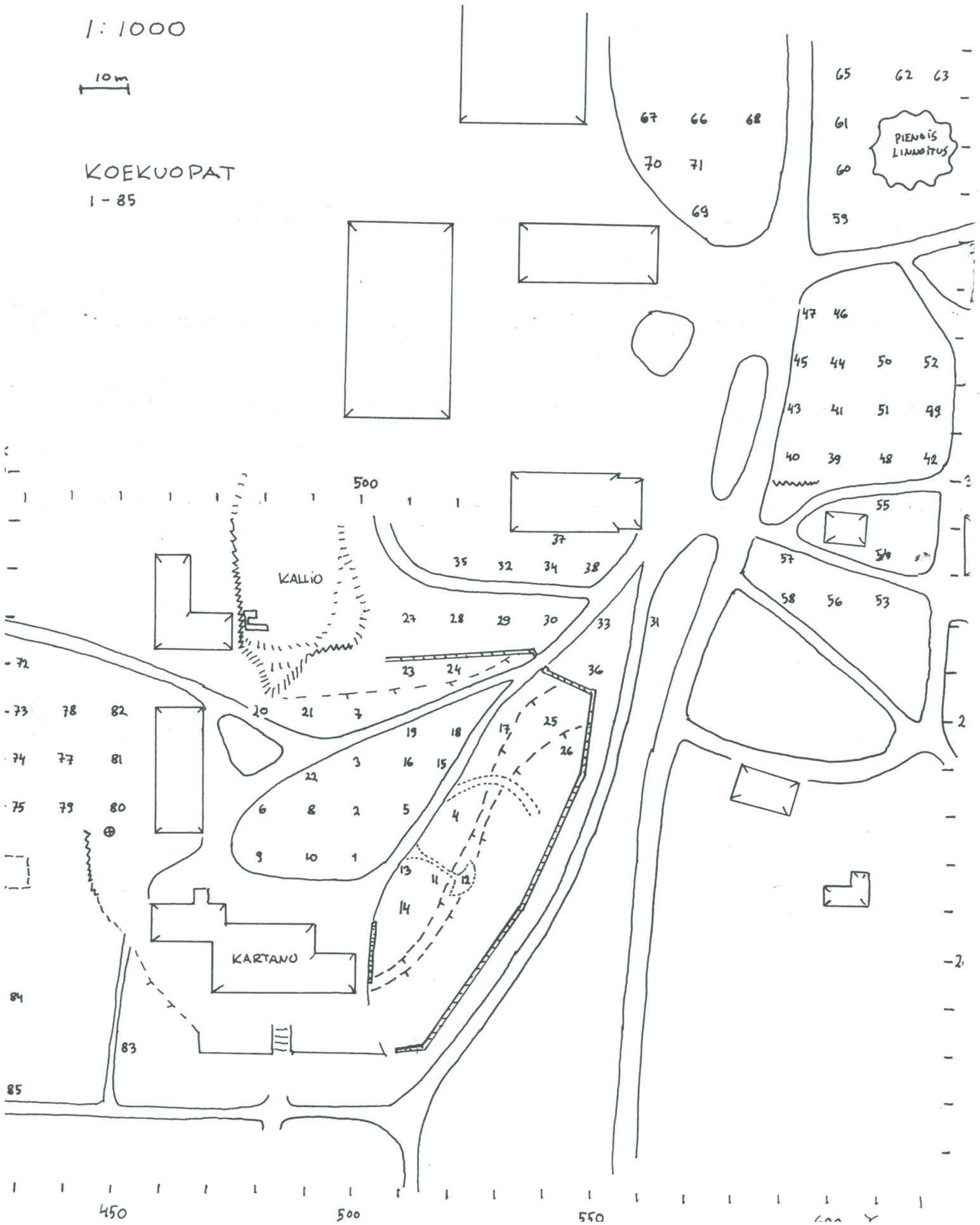
KOEKUOPITUS JA FOSFORIKARTOITUS 1991

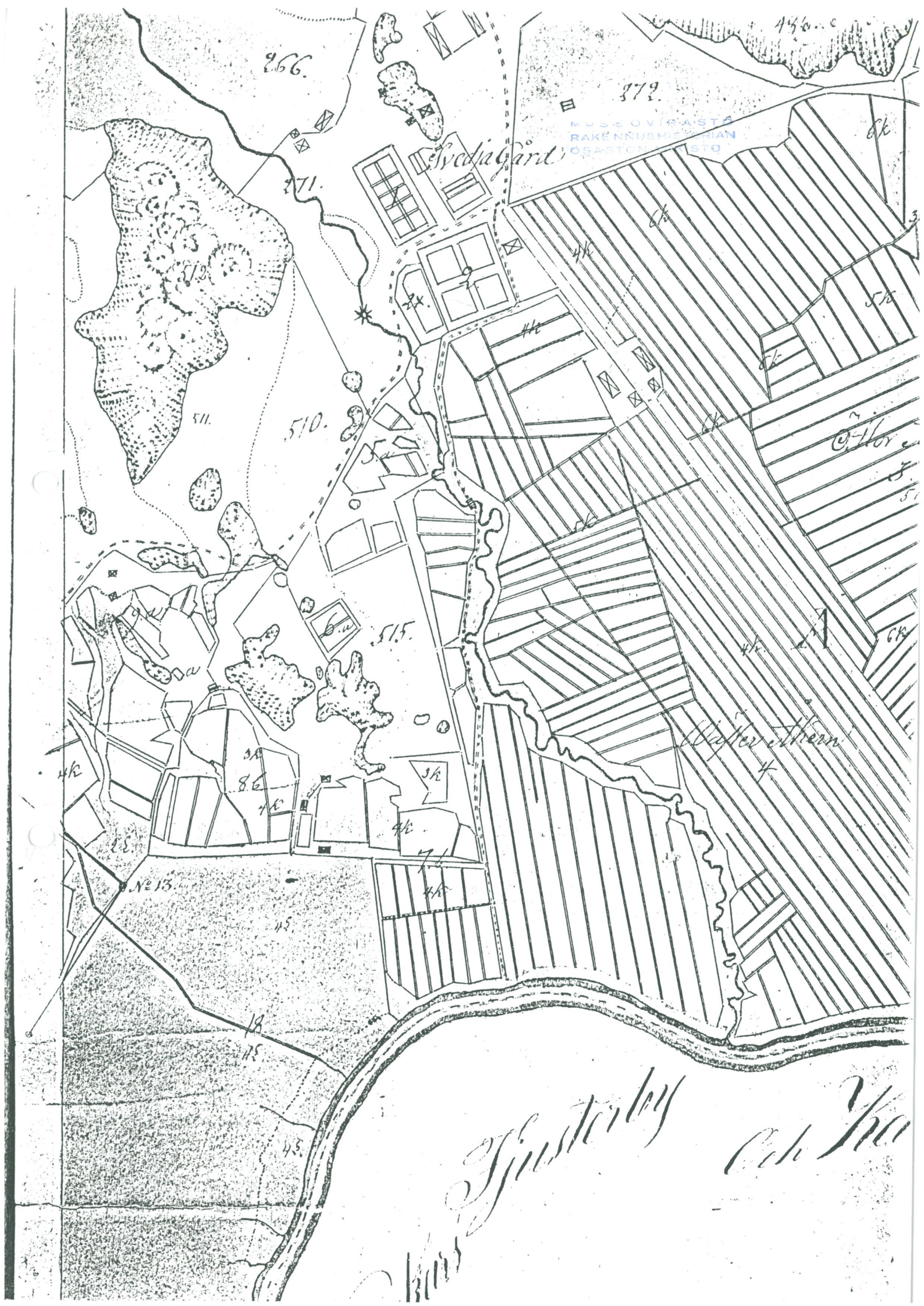
T. JUSSILA

1:1000



KOEKUOPAT
1-85





266.

272.

MUSEOVIASTA
RAKENNUSHYÖKIAN
OSASTON KARTTA

Svedjagård

271.

511.

510.

515.

86.

71.

Nº 13.

18.

15.

45.

86.

515.

C. Hök

8.

51.

62.

Väster Återn

Sjöstädens

C. Hök

