

# MYNÄMÄEN PYHÄN LAURIN

KIRKKO

VÄRITUTKIMUS

38179

*Mynämäki*



## MYNÄMÄEN PYHÄN LAURIN KIRKKO

### VÄRITUTKIMUS

Tutkimusaluekäsitti pohjois-laivan 5. holviston urkuparvella. 1890-luvun lopun korjauksessa kirkon tod.näk. kaikki keskiaikaiset koristemaalaukset on otettu esille ja dokumentoitu, ylikalkattu ohuelti ja kaikki pinnat suoristettu kalkkilaastilla (ei alttariseinää). Laastin paksuus vaipoissa ja ruoteissa on n.0,5-1cm, seinissä n. 1-5 cm. Esilleotetut koristekuviot vastasivat dokumentissa esitettyyn.

### Yleistä

Koristemaalausten esilleotto on melko työlästä paksusta laastikerroksesta johtuen, mutta maalaukset saa esille ehyinä.

Tässä tilanteessa ehkä kannattaisi ottaa esille esim. kaksi kuoriosan holvia, joissa kuvakerronta on rikkaampaa.

Halkeamia esiintyy lähinnä kulmaholveissa ja kaikissa välikaarissa. Urkuparvenkulmaholveissa kosteusjälkiä, nykyinen kalkkiväri(v.1969-70) on paikoin irronnut levymäisesti pinnastaan. Tämä johtuu tod.näk. siitä, että edellisessä kalkkauksessa (1890-luvun loppu) kalkkiin on lisätty sideainetta, kaseiinia.

### Toimenpiteet

Nykyiset pahoin likaantuneet pinnat puhdistetaan, irronneet pinnat poistetaan. Halkeamien paikkaus ja mahdolliset kalkkivärihäivytykset.

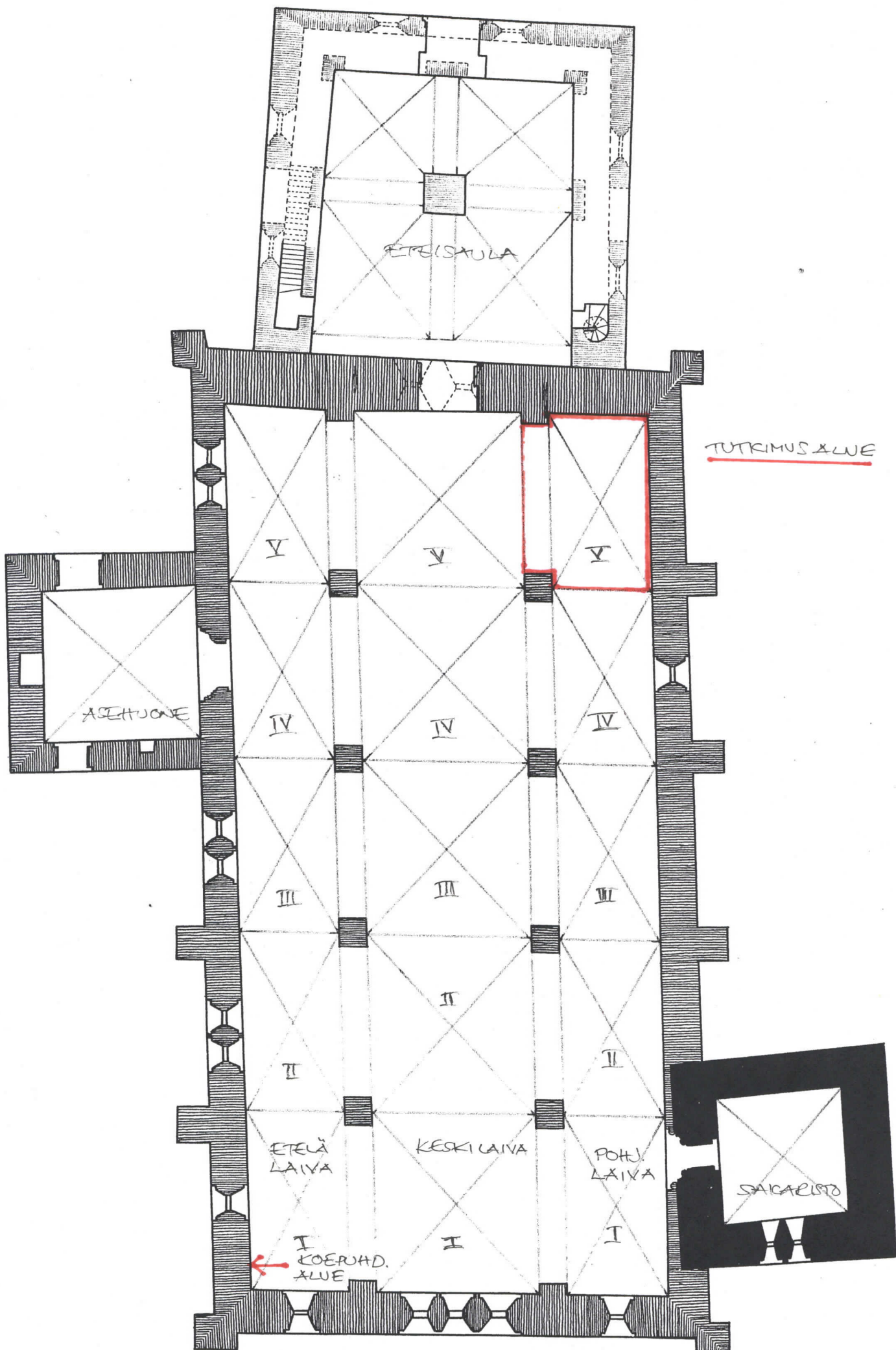
Keskilaivan 1. ja 2. holvistossa keskiaikaiset koristemaalaukset otetaan esille ja konservoidaan.

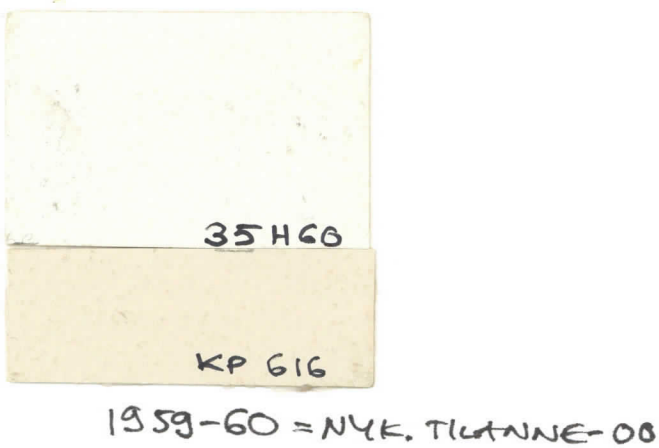
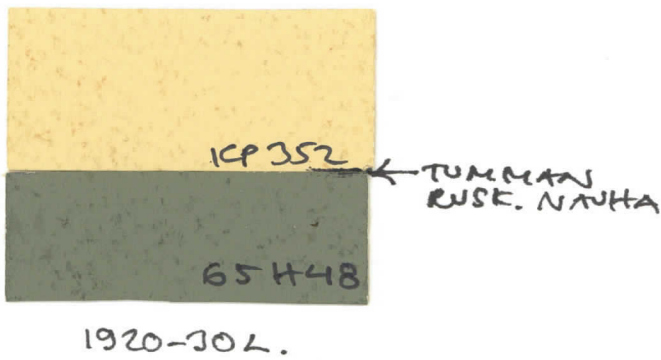
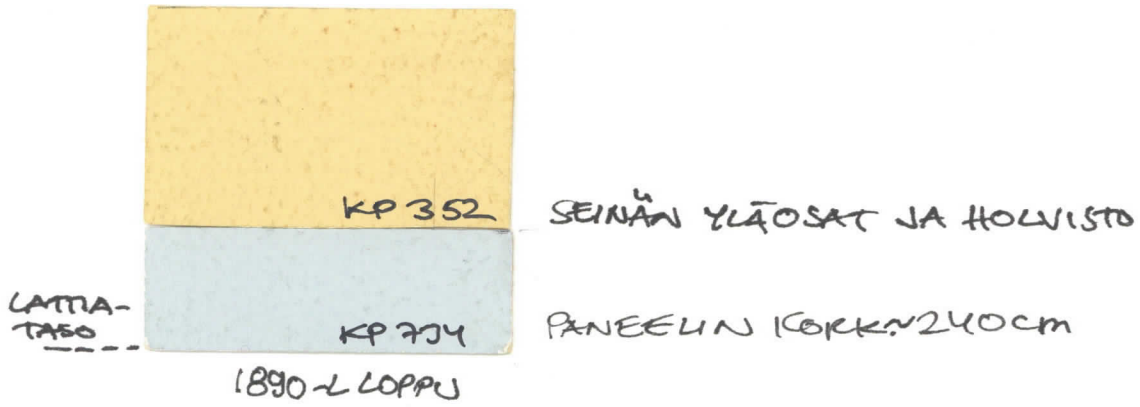
Turussa 05062000

Tmi T.J.Hiltunen  
konservaattori Tapio Hiltunen

*Tapio Hiltunen*

MYNÄMÄEN KIRKKO  
PÖHÖAPIIRROS





VÄRIPALETIT  
KEIM-PALETTE  
KEIM-HISTORISCH



PÖHJOISVAIPAN LIIVAKUUVIO



ETELÄVAIPAN LIIVAKUUVIO



LÄNSIVAIPIAN KORISTEKUVIO



ITÄVAIPAN KORISTEKUVIO



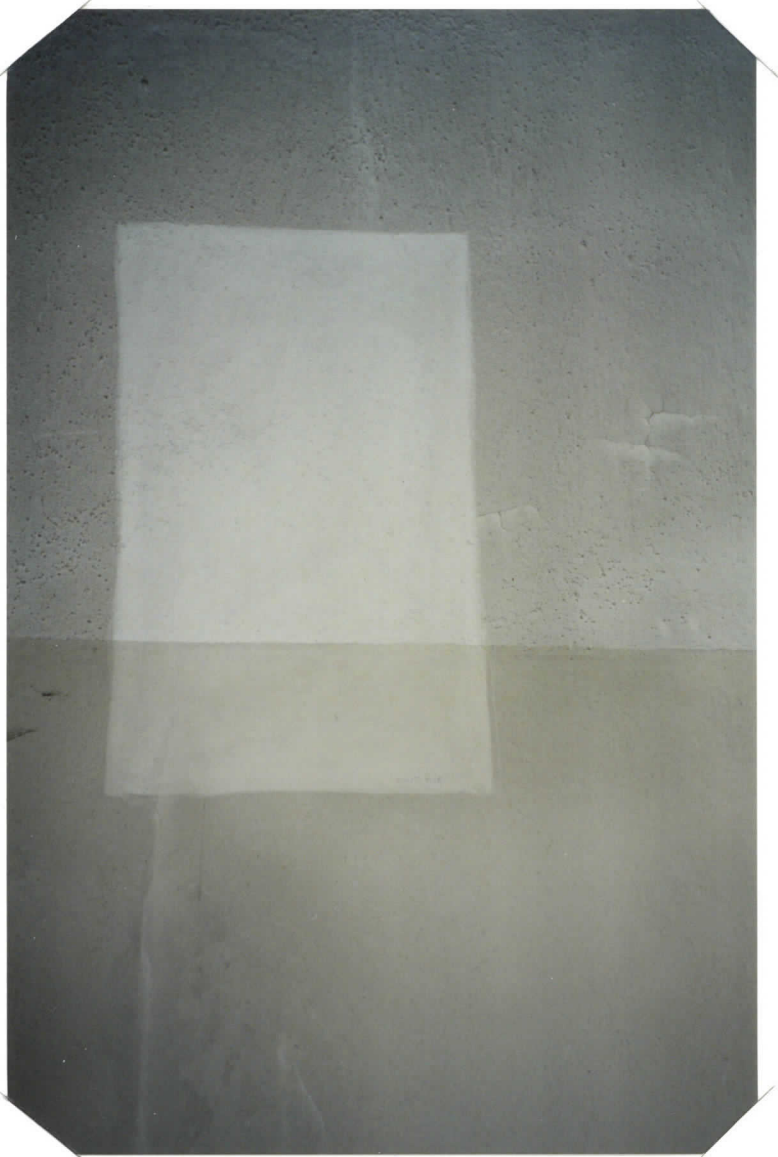
RUOTEITTEN KESKIOSA



PUNAYLUSTA RUODEKUVIONTI



NYK. PINNAN KOEPUHDISTUSPAINAT  
VASEN PUHD. KUMILIIVALLA; OIK. PUHD. STENELLÄ  
I POHJ. LAIVA



KOEPUHD. PINTAJETTELÄ LAIVAN  
ETELÄSEINÄLLÄ





II POUJOISLAINAN IRTOILEVAA SEINÄPINTTÄÄ



ETEISAULAN POUH. SEINÄN ALAOSA