

NAANTALIN KIRKKO

Eteläisen sivulaivan toisen holvivaipan, seinän yläosan, ikkunasyvennyksen ja konsolin koepuhdistukset ja -kalkkaukset

Holvivaippa on sivelty paksuhkolla kalkkivärillä. Pinta on halkeillut kauttaaltaan ja vaikuttaa siltä, että kalkkivärin joukkoon on lisätty valkosementtiä. Pinta irtoaa helposti esim. vasaralla naputtamalla. Ruoteissa ja kaarissa pinta on ohuempaa eikä niin helposti irtoavaa.

Alta paljastuva harmaan sinertävä puhdas kalkkiväripinta on ehyt. Seinä- ja pilaripinnoissa ei ole sinertävän harmaata väriä. Myös laastipinta on näissä pinnoissa "kuohkeampaa". Vaipan ja seinäpinnan yhtymäkohdat ovat osin halkeilleet.

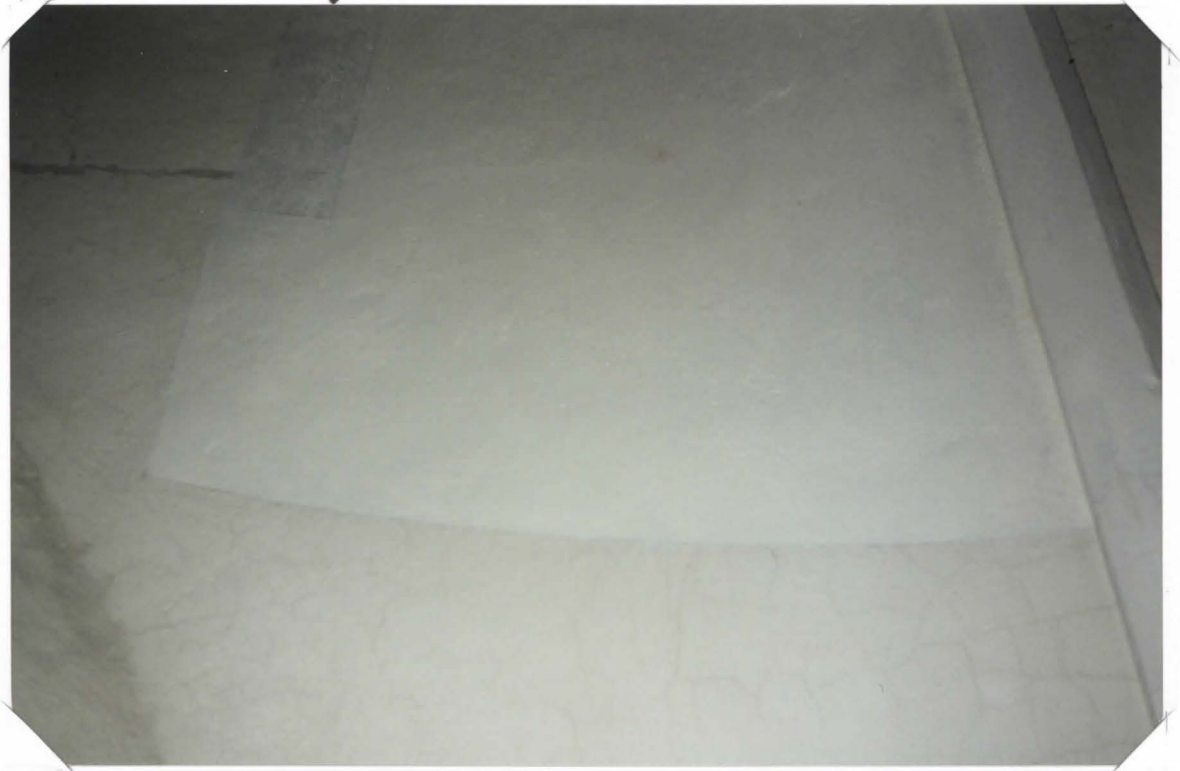
Toimenpiteet

- vaipoista ja kaarista poistetaan mekaanisesti nykyinen pinta, pesu harjalla ja mekaaninen puhdistus.
- kalkkivesikäsitteily ja kalkkaus neljään kertaan.
- seinä- ja pilaripinnoissa puhdistus kumiliinoin. Irtoavien pintojen poisto ja halkeamien täyttö. Kalkkilaastipaikkaus ja sävyhäivytykset puhdistetun pinnan mukaiseksi.

Turku 020497

Tapio Hiltunen

Tapio Hiltunen



KOEPINTA ~ 145x120 CM UUELLEEN KALKATTUNA
VAS. YLÄKULMASSA PUHDISTETTUA HARMAA SIN. PINTAA



← HALKE

↑ SEINÄPINNAN JA HOLVIYAIKAN TAITEKOHTA
└ PUHDISTUSPINTAA: YLÄOSA NAPUTETTU
ALOSA LIINSIN

ETEL. SIVULAIVA II HOLVI (A1)
NÄANTALIN KIRKKO



NYKYTILANNE



RUSTEEN PÄÄ JA KONSOLI NARUTETTU
JA HARAPESTY. VIER. PINTA PUHD. LIINOIN

NAANTALIN KIRKKO

ITÄPORTAALIN KAARIAUKON PINTOJEN KOEMAALAUUS

Mitat: korkeus n.350cm, syvyys n.200cm, leveys n.250cm. Kaari jaettu viiteen osaan kukin leveydeltään 40cm, kuva no2.

Vuoden 1963 korjauksessa aikaisemmat pinnat ylislammattu ja kalkattu kolmeen kertaan. Slammauksessa käytetty kalkkilaasti koostumukseltaan hyvin murenevaista. Alimmassa väripinnassa käytetty sideainetta ja siksi sen poisto erittäin vaikeaa.

TYÖVAIHEET

Koepinta no 1

Kalkkivärikerrosten poisto lastalla, vesipesu harjalla. Uudelleenlakkkaus neljään kertaan sävytettynä kirkkosalin nykyiseen väriin.

Koepinta no 2

Alkutoimet samoin kuin edellä, mutta vesipesuun käytetty soodaa. Messinkiharjaus kevyesti, laastipinta murenee helposti ja kuitenkin kalkkiväriä jää runsaasti kiinni laastipintaan. Kokeiltu myös kuumailmapuhallusta ja maalinpoisto-ainetta, ei vaikutusta. Uudelleenlakkkaus neljään kertaan nykyiseen sävyyn.

Koepinta no 3, kaaren vasen puoli

V:n 1963 slammauspinta kokonaan poistettu, kuva no 1. Esille tullut ainakin ennen v:n 1756 kirkkopaloa edeltävää pintaa, havaittavissa palon jälkiä sekä myöhempää korjauspaikkausta. Paikkausten poisto ja uudelleenpaikkaus, irtonaisen pinnan kiinnitystä kalkkilaastilla (Serpo 144). Vanhan pinnan (ennen v. 1756) puhdistus kumiliinoin. Koko esille otettu pinta jaettu siten, että vasemman puolen paikkaukset sävytetty alkuperäiseen sävyyn ja oikean puolen nykyiseen sävyyn.

Kaaren oikea puoli

Vuoden 1963 kalkkivärikerrokset poistettu kokonaan ja slammauspinta rikottu, kuva no 3. Pinta ohuelti ylislammattu (Serpo 144), kalkkaus neljään kertaan nykyiseen sävyyn.

Koepinnat no:t 4 ja 5

Kalkkivärikerrosten poisto lastalla, harjaus vedellä.
Pinnat odottavat jatkotoimenpiteitä.

Pinnan no 5 oikeassa yläosassa esilleotettu v:n 1864 pintaa
sekä pintaa ennen v:n 1756 paloa, kuva no 5.

Oviportaali

Oven oikean puolen reunasta otettu esille tiilijäljitelmämaalau-
ta, joka tehty suoraan kalkkikivelle ennen vuotta 1756, kuva no
4.

Turussa 10.12.1996

Tapio Hiltunen, konservaattori

Tapio Hiltunen

NAANTALIN KIRKKO
ITÄPORTAALI, KAARIKUKKO



No. 1

3.



No. 2

5.

4.

3.

2.

1.

KAAREN
VASEN PUOLI

KOEPINNAT 1. - 5.

NÄANTALIN KIRKKO
ITÄPORTAALI, KAARIAUKKO

NO.3



ESILUE JÄTETTY NÄYTE
HARJATUSTA PINNASTA

ESILUE JÄTETTY NÄYTE
RIKOTUSTA PINNASTA

2.

3.

KOEPINNAT KAAREN OIK. PUOLI

NÄNTÄLIN KIRKKO
ITÄPORTAALI, KAARIAUKKO

NO.5



5.

KUVAN KESKELLÄ
ESILLE OTTO
ENNEN V.1756 VAS.
JA V.1864 OIK.
PINNOISTA

KAAREN OIK. PUOLI



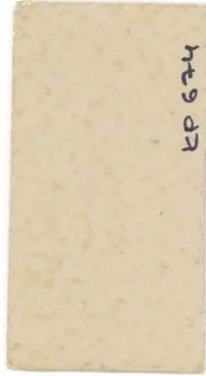
NO.4

PORTAALIN
TIILIJÄLJITELMÄ-
MAALUUSTA

VÄRIMALLIT

NANTALIN KIRKKO
ITÄPORTAALI, KAARIKUKKO

SEINÄPINNAT

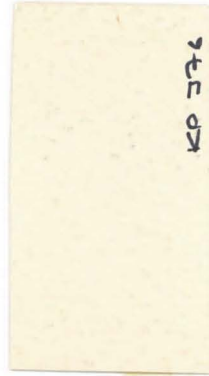


KP 674
ENNEN V. 1952

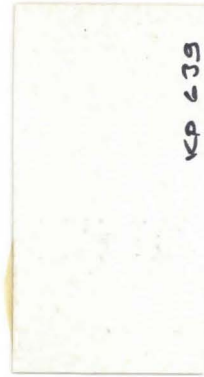
PORTAALIN
TIILIJÄLJITTELMÄ
MAALAUUS



54H 54
53H 52
ENNEN V. 1952



KP 576
V. 1954



KP 639
V. 1963