

RESTAUROINTIPUUSEPÄT NUUTTI AY

VÄRI-INVENTOINTI

Oulunsalon kirkko

MINNA OIKARINEN (Artenomi AMK)

8.4.2010

Oulunsalon kirkon ulkopuolen väri-inventointityö suoritettiin 8.4.2010. Inventointi käsittää ulkopuolen värikerrosten esilleottoja kolmesta eri kohdasta: ulkovuoresta, nurkkakotelosta sekä kellotornin luukusta, ja yhdestä alkuperäisestä ulko-ovesta, joka on säilössä kirkon ullakolla.

VÄRI-INVENTOINTI: Oulunsalon kirkko

KÄYTETTY VÄRIJÄRJESTELMÄ: Tikkurilan Symphony

VÄRIKERROSTEN ESILLEOTTOTEKNIikka: mekaanisesti kirurginveitsellä

DOKUMENTOIJIA: Restauroidipuuusepät Nuutti Ay, Minna Oikarinen

DOKUMENTOINNIN PÄIVÄMÄÄRÄ: 3.3. - 8.4.2010

SAATTEEKSI

Oulunsalon kirkon ulkopuolen väri-inventointityö suoritettiin 8.4.2010. Inventointi käsittää ulkopuolen värikerrosten esilleottoja kolmesta eri kohdasta: ulkovuoresta, nurkkakotelosta sekä kellotornin luukusta, ja yhdestä alkuperäisestä ulko-ovesta, joka on säilössä kirkon ullakolla. Työn alussa sovimme, että värisävyt määritellään silmämääräisesti käyttäen Tikkurilan Symphony värikartastoa. Tässä inventoinnissa keskitytään ulkopuolen värisävyihin ja pyritään selvittämään erityisesti kirkon mahdollisia rakennusaikaisia värisävyjä. Inventoinnin painopiste on alinten värikerrosten määrittämisessä.

Väri-inventointityö suoritettiin kirkolla 3.3.- ja 8.4.2010. Töissä esilleottoja tekemässä olivat Minna Oikarinen (artenomi AMK, restauroidimestari) ja Johanna Peuraniemi (restauroidikisälli). Värikerrokset otettiin esille mekaanisesti kirurginveitsellä varovasti raapien ja värinmäärityksessä käytettiin hyödyksi luonnonvaloa sekä värisävyt mahdollisimman hyvin toistavaa loisteputkilamppua. Maalikerrosten sävyt määritettiin silmämääräisesti, joten väri-inventointi ei ole tarkka tutkimus vaan värisävyt ovat suuntaa antavia, eivätkä vastaa täysin todellisia vanhoja sävyjä. Inventointi antaa kuitenkin tietoa kirkon entisistä värimaailmoista ja on apuna suunnittelutyössä.

Lisäksi rakennuksen ulkopuolelta on otettu näytteitä poikkileikkausnäytteitä varten, jotka analysoidaan Tikkurila Oy:n analyttisessä laboratoriossa käyttäen hyödyksi mikroskopiaa ja FTIR-spektroskopiaa. Tarkoituksena on varmistaa, mitä maalityyppejä seinäpinnoilta löytyy.

Kaikkia värisävyjä ei pystytty määrittämään, koska värejä ei saatu esille riittävän suuria alueita. Osa kerroksista oli niin vaurioituneita säärasituksien ja likaantumisen vuoksi, että todellisten sävyjen määrittäminen olisi ollut vaikeaa.

Raportti sisältää 5 värinmäärityssivua ja saatteeksi sivun sekä kansilehden.

Oulussa 13.4.2010

Minna Oikarinen, artenomi AMK

VÄRI-INVENTOINTI: Oulunsalon kirkko

KÄYTETTY VÄRIJÄRJESTELMÄ: Tikkurilan Symphony

VÄRIKERROSTEN ESILLEOTTOTEKNIikka: mekaanisesti kirurginveitsellä

DOKUMENTOIJAJA: Restaurointipusepät Nuutti Ay, Minna Oikarinen

DOKUMENTOINNIN PÄIVÄMÄÄRÄ: 3.3. - 8.4.2010

KIRKON ULKOVUORI

VÄRISÄVYT

3. keltainen

V393



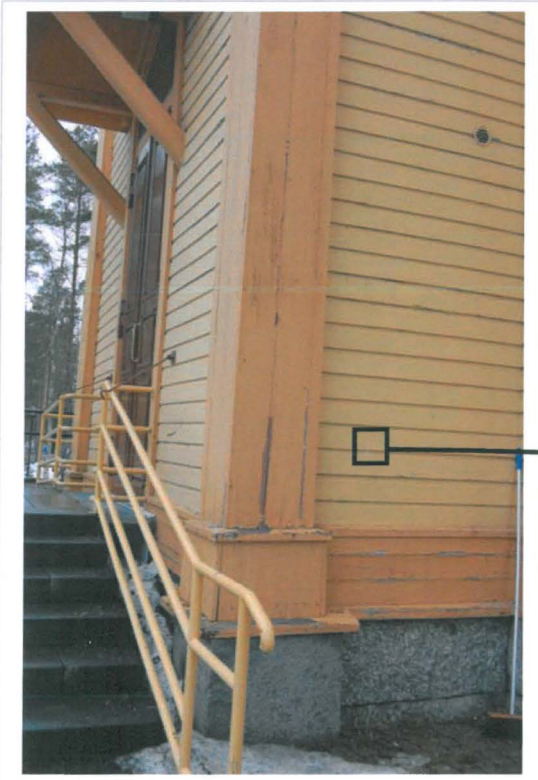
2. valkoinen

1. vaalea

F428



Ulkovuorista saatiin esille kolme värikerrosta: päällimmäinen nykyinen keltainen, toisena valkoinen ja alimmaisena vaalea. Seinän väreistä on vaikea tehdä johtopäätöstä siitä, miltä aikakaudelta alin vaalea kerros on.



VÄRI-INVENTOINTI: Oulunsalon kirkko

KÄYTETTY VÄRIJÄRJESTELMÄ: Tikkurilan Symphony

VÄRIKERROSTEN ESILLEOTTOTEKNIikka: mekaanisesti kirurginveitsellä

DOKUMENTOIJJA: Restaurointipusepät Nuutti Ay, Minna Oikarinen

DOKUMENTOINNIN PÄIVÄMÄÄRÄ: 3.3. - 8.4.2010

KIRKON ULKOVUORI

NURKAN KOTELO

4. keltainen

K396



3. valkoinen

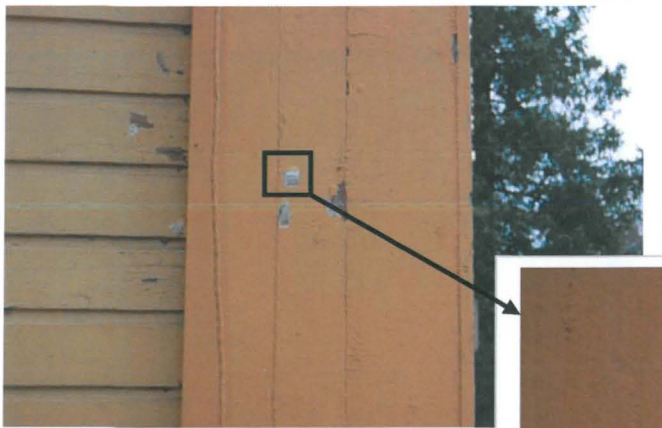
2. siniharmaa

V500



1. vaaleanruskea

V463



VÄRI-INVENTOINTI: Oulunsalon kirkko

KÄYTETTY VÄRIJÄRJESTELMÄ: Tikkurilan Symphony

VÄRIKERROSTEN ESILLEOTTOTEKNIikka: mekaanisesti kirurginveitsellä

DOKUMENTOIJJA: Restaurointipuusepät Nuutti Ay, Minna Oikarinen

DOKUMENTOINNIN PÄIVÄMÄÄRÄ: 3.3. - 8.4.2010

KELLOTORNIN LUUKKU

5. ruskea

M463



4. punainen

M409



3. valkoinen (tasoite)

F446



2. punaruskea

K474



1. ruskea

N483



VÄRI-INVENTOINTI: Oulunsalon kirkko

KÄYTETTY VÄRIJÄRJESTELMÄ: Tikkurilan Symphony

VÄRIKERROSTEN ESILLEOTTOTEKNIikka: mekaanisesti kirurginveitsellä

DOKUMENTOIJJA: Restaurointipusepät Nuutti Ay, Minna Oikarinen

DOKUMENTOINNIN PÄIVÄMÄÄRÄ: 3.3. - 8.4.2010

ULKO-OVI (vanha ovi, joka on säilötty vintille)

OVEN SISÄPUOLI

OVEN PEILI

OVEN KEHYS

4. vaaleanruskea

S486

4. ruskea

S482

3. vaaleanharmaa

J486

3. harmaa

J486

2. valkoinen

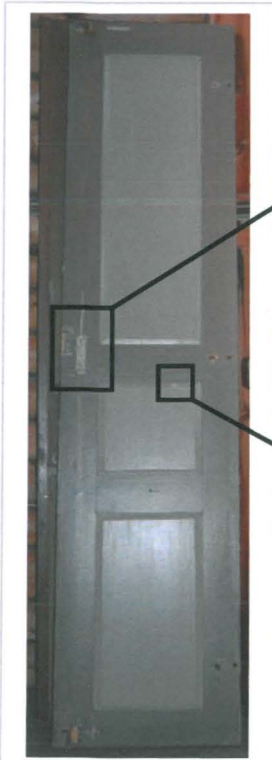
2. siniharmaa V500

1. ruskea okra

V395

1. ruskea

S395



VÄRI-INVENTOINTI: Oulunsalon kirkko

KÄYTETTY VÄRIJÄRJESTELMÄ: Tikkurilan Symphony

VÄRIKERROSTEN ESILLEOTTOTEKNIikka: mekaanisesti kirurginveitsellä

DOKUMENTOIJJA: Restaurointipusepät Nuutti Ay, Minna Oikarinen

DOKUMENTOINNIN PÄIVÄMÄÄRÄ: 3.3. - 8.4.2010

ULKO-OVI (vanha ovi, joka on säilötty vintille)

OVEN ULKOPUOLI

Oven ulkopuolen päällimmäisiä värisävyjä ei ole määritetty. Ainoastaan oven alimman kerroksen sävyt on määritetty. Ovesa oli värikerroksia yhteensä kahdeksan.

ALIMMAT KERROKSET

PEILI punaruskea

M470

KEHYSLAUTA ruskea

N464

LISTA tummanruskea

Y488

