

POHJAN KIRKKO

KONSERVINTI 20.8 - 14.11.2007



## POHJAN KIRKKO

Konservointi- ja restaurointi.

### Kirkkointeriööri.

Suurin ja kattavin työ Pohjan kirkossa oli holvien ja seinäpintojen puhdistus. Puhdistus suoritettiin kuivapuhdistustekniikalla. Lisäksi suoritettiin rappauspintojen restaurointi, kuten halkeamat ym. pintavauriot.

Työskentely korkeissa holveissa katsottiin parhaaksi suorittaa hydraulista teleskoopinosturia käyttäen. Kyseisen tekniikan ansiosta voitiin kaikki holvausten osat kätevästi puhdistaa, ilman jatkuvaa laitteen siirtoa. Telineiden käyttö holveissa olisi vaatinut lavojen rakentamisen penkkien päälle, mikä olisi huomattavasti vaikeuttanut penkkien maalaustyötä jne. Muutoinkin työ olisi ollut raskaampaa, vaivalloisempaa ja aikaa vievää.

Seinäpintojen puhdistus voitiin tehdä suurelta osin alumiinitelineitä käyttäen. Telineet voitiin pystyttää seinän ja penkkirivien väliselle käytävälle, näin päästiin seinäpintojen puoleen väliin. Seinäpintojen yläosat voitiin puhdistaa ja restauroida nostolaitetta käyttäen.

Holvien ja seinäpintojen puhdistus/restaurointi, suoritettiin seuraavasti:

Puhdistus kuivapuhdistustekniikoita käyttäen. Kumiliinat ja Wishab-"puhdistustyyny". Rappauspinnossa esiintyvät suurimmat halkeamat avattiin n. 10 mm. Täyttö hyvälaatuisella kalkkilaastilla, suhde n. 1:1 - hiekan rakeisuus 0.2 mm. Paikkausten häivytyks, ympäröivään värikenttään sopivavaksi sävytetyllä kalkkivärillä.

Mainittakoon, että hiushalkeamat häipyivät puhdistuksen myötä näkyvämmämiin. Seinäpinnoissa esiintynyttä vanhemman kalkkiväriytyksen häiritsevää laikullisuutta häivyttiin tarpeellisessa määrin kalkkiväritöpytyksellä. Laikullisuutta esiintyi esim. alttarin yläpuolisessa osassa, myös pohj.- ja eteläseinällä.

Sakastin kalkkimaalaukset puhdistettiin Kommapane-tekniikalla.

POHJAN KIRKKO



PUNNISTUSRAJOJA

R. Hakola 2012

R. Riikonen 2001



Pohjan kirkko

INTERIÖÖRI PUHDISTUSVAIHESSA.

R. Hakkioyppa' 2002



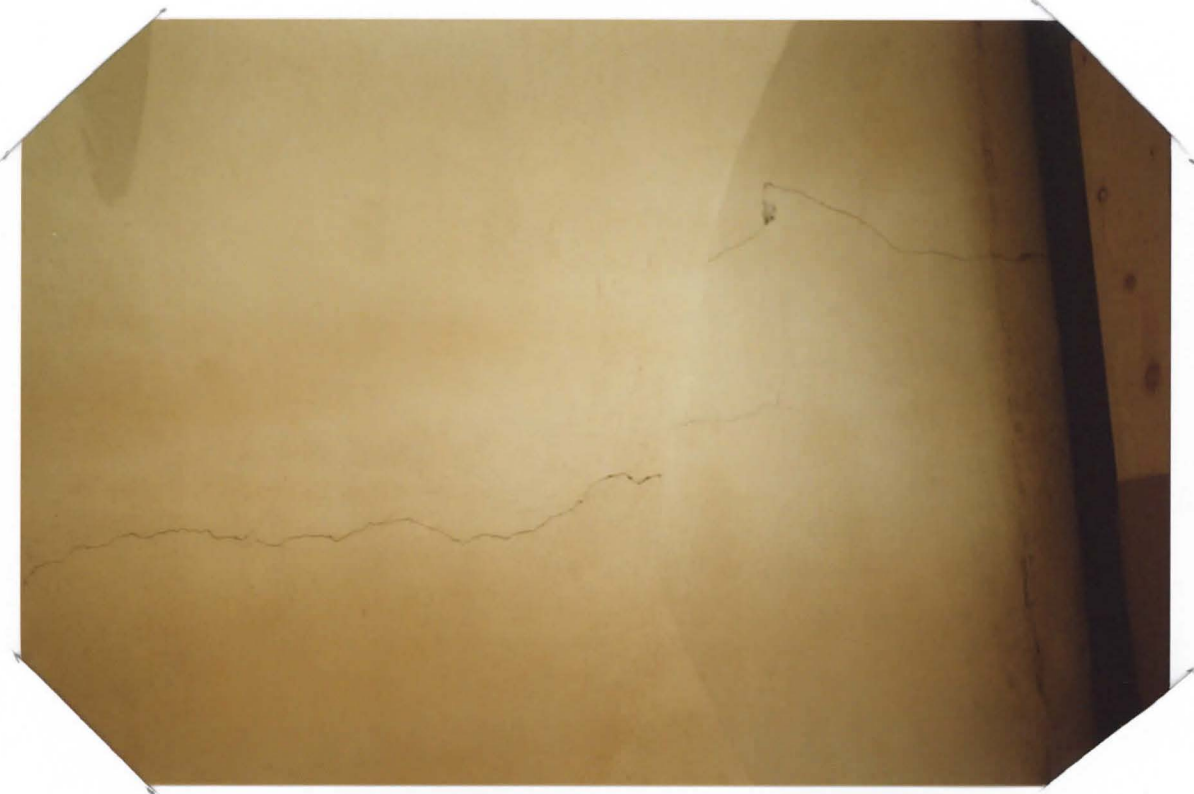
POHJAN KIVELLÄ

PÄHDISTUEKRAJOJA

POHJAN KIERKO



HALKEAMIA HOLVISA KUORIMUKINEN KÄPYOLELLA.



R. Alakärppä 2001

POHJAN KIRKKO

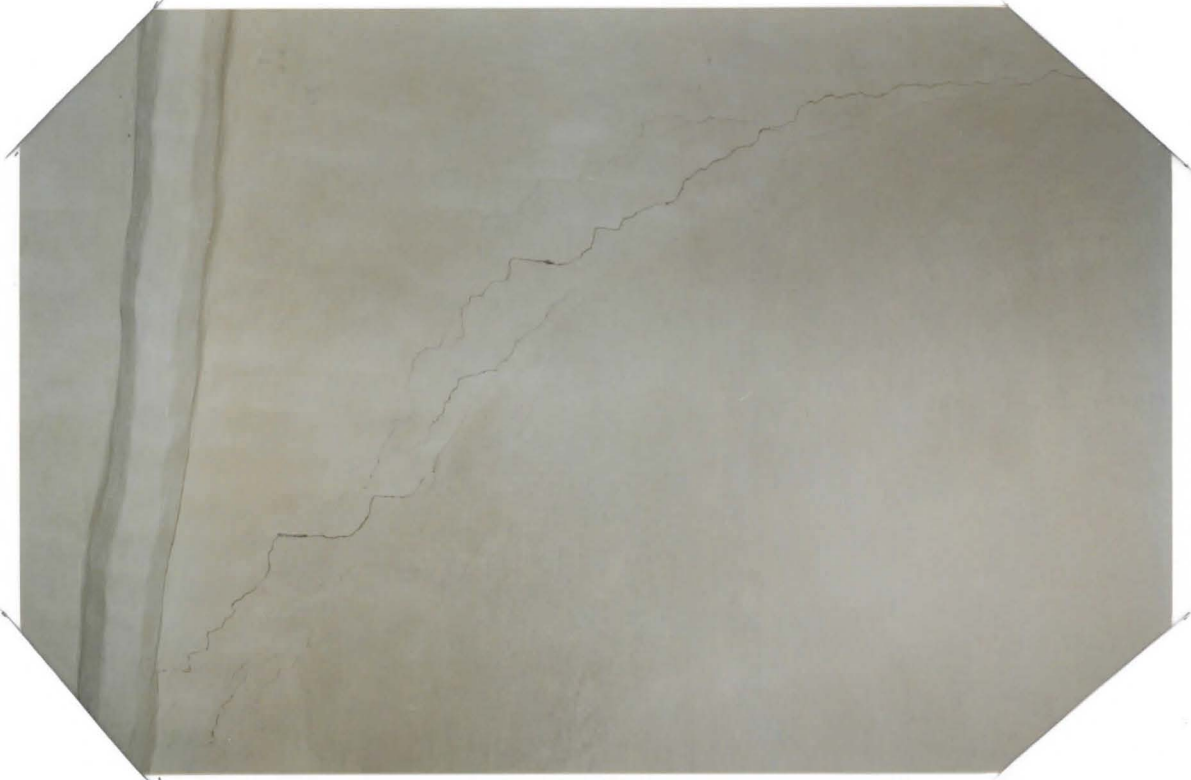


KUORI PUHDISTUSVAIHEESSA.  
- PUHDISTUSRAJAT



- KESKIHOVI PUHDISTUS-  
VAIHEESSA.

POHJAN KIRKKO - KESKIHOLVI ETELÄP.



HALKEAMA VAIPAN JA SEINÄN RAJA-ALUEELLA  
- VASTAANVOT HALKEAMAT ESINTYVÄ LÄHES KAIKISSA  
HOLVEISSA, VASTAANVILLA ALUEILLA.



SAMA HOLVI OIKU PUOL.

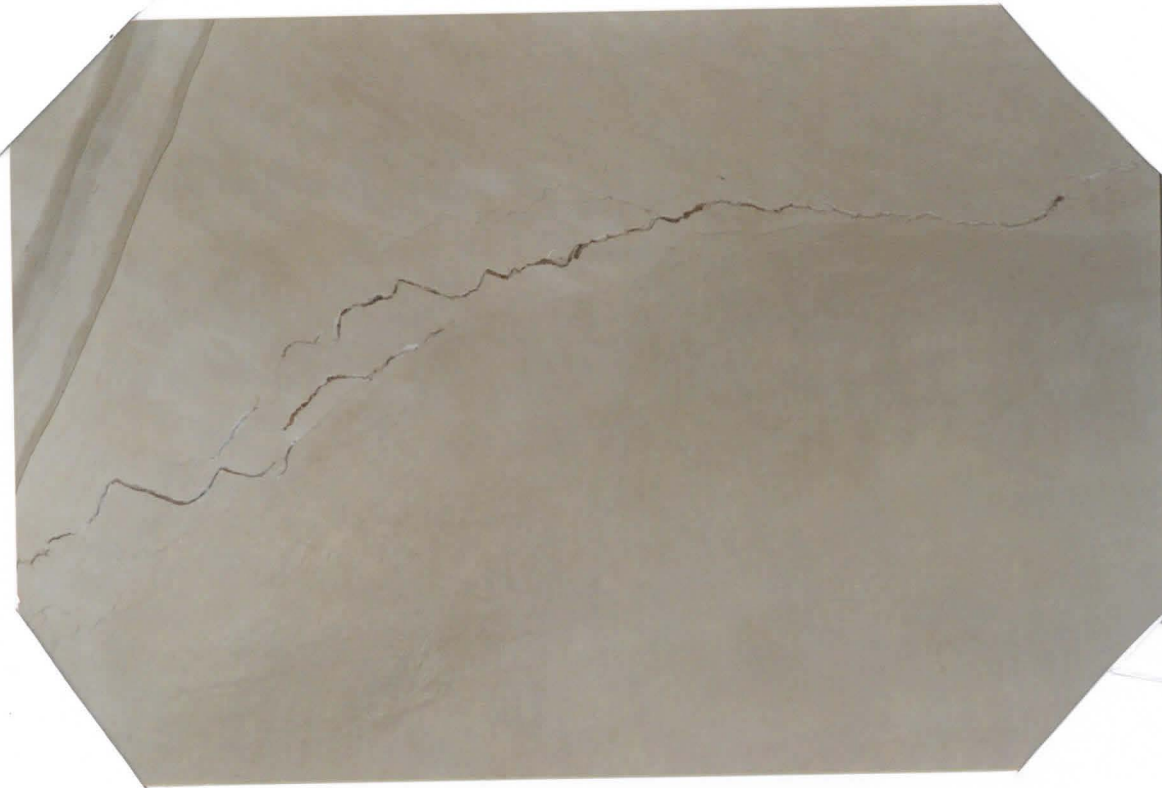


Pohjan kirkko / Keskiholvi eteläp.



HOLVIVAIPAN JA SEINÄN RAJA-ALUEEN  
HALKEAMIA.

- HALKEAMAT AVATTUNA



SAMA HOLVI VAS. PUOLI

R. Alakärppä 2001

POHJAN KIRKKO - KESKIHOLVI ETELÄP.



- PINNAT PUHDISTETTU JA HAL-  
KEAMAT RESTAUROITU

R. Alakärppö 2001

POHJAN KIRKKO



- HALKEAMIA LAASTIPINNASSA
  - HALKEAMAT AVATTUNA
  - SIDEHIRSI NÄKYVILLÄ
- KUVAT URMALHEHTERILTÄ



SAMA ALUE KUNNOSTETTUNA

POHJAN KIRKKO



VAURIOITA VANHASSA PINTAKÄSITTELYSSÄ

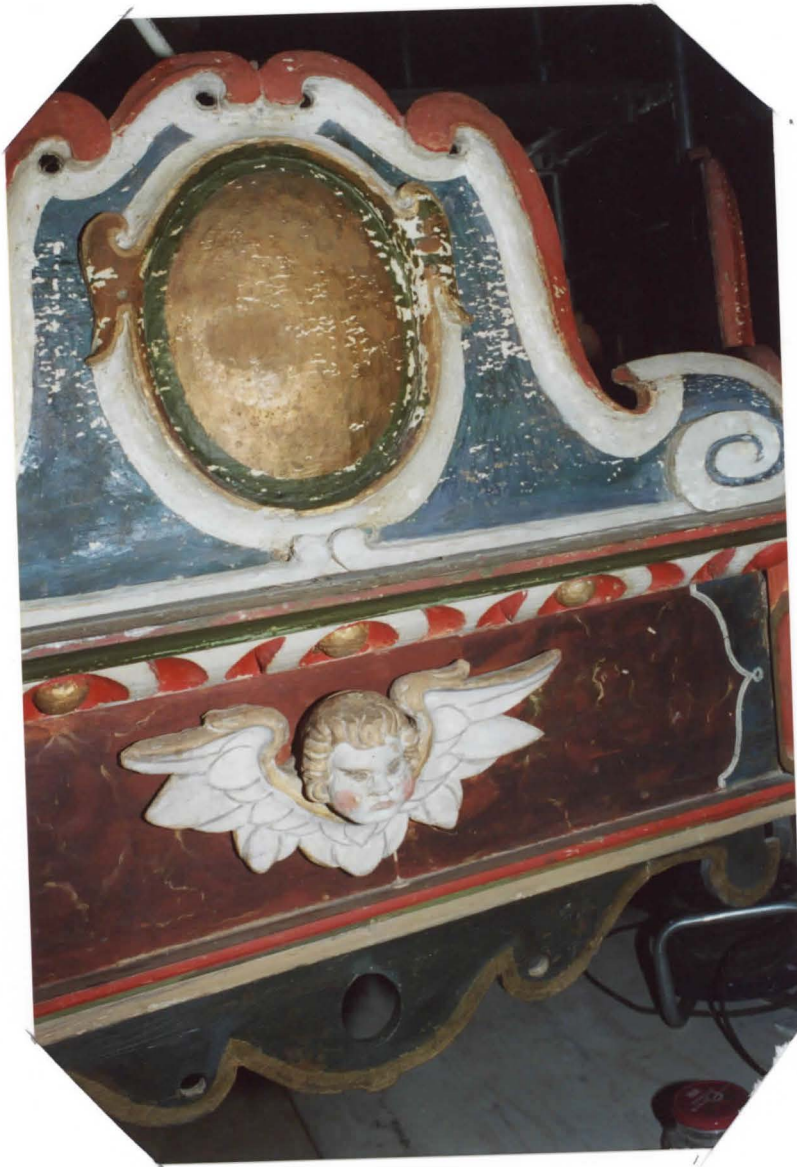
R. Alakönnö 2001

POHJAN KIRIKKO



P. Alakärppä - 03

POHJAN KIRKKO - SAARNATUOLI 1600 L.



HILSEILEVIÄ VÄRIKERROKUA.  
- KIHVITYS DAMMAR-HARTSIA KÄYTTÄEN.  
- VÄRIDESTAURINTI HARTSIBLIYVÄREILLÄ.



B. Alakärppä 2002

R. Pielakampi 2001



VÄRIKERROSTEN HILSEILYÄ  
- TAUSTALAUDASSA VANHAA VÄRI-  
RESTAUROINTIA



POHJAN KIRKKO - SAAREUVATUOLI

R. Mäkelin 2001



Pohjan kirkko - Smaenttuola

HILSEILEVÄ VÄRIKERROKSET





POHJAN KIRKKO - SAARENKYLÄ

SAARENKYLÄN KUNNOSTETTUNA

R. Alakärppä 2001

POHJAN KIRKKO - SAARNATUOLI



KUNNOSTETTUNA

R. Hakkarinen 2001

## Hautausvaakunat.

Useimmat vaakunat todettiin huonokuntoisiksi. Suurin ongelma oli erittäin pahasti irtoilevat väri- ja pohjustuskerrokset.

Näin ollen suoritimme kiinnitys ja puhdistustyön. Sama myöskin saarnatuolissa.

## Puu-veistokset.

Myös veistoksissa vähäiset jäljellä olevat väri-fragmentit pohjustuskerroksineen olivat useissa veistoksissa irtoamistilassa. Veistokset oli tilanpuutteen takia varastoitu kuivaan ja liian lämpimään arkistoholviin. Tultuamme paikalle ja nähtyämme tilanteen, katsoimme parhaaksi suorittaa alustava kiinnitys Japaninpaperilla riisiliimaa käyttäen.

Saatuamme kaikki muut työt tehtyä, kuten työt kirkkosalissa ja vaakunoiden alustavan konservoinnin, päätimme suorittaa veistoksille ensiapuluonteisen konservoinnin. Työ käsitti irtoamassa olevien kerrosten kiinnitystä ja pölykerrosten poiston.

Veistosten irtoamassa olevat kerrokset olivat tapauksina sen verran selkeitä, että katsoimme voivamme suorittaa kiinnitystyön turvallisesti vallitsevissa olosuhteissa. Veistokset siirrettiin kuivasta arkistoholvista samassa seurakunnan virastotalossa sijainneeseen varastohuoneeseen, johon saatiin kuitenkin kohtuullisen hyvät kosteus ja lämpötila-arvot. Lämpö + 17 - 18 °C kost. 55 - 65 %  
Olihan osa taideteoksista ollut arkistohuoneessa jopa kuuman patterin vieressä.

Kiinnityksessä käytimme pääasiassa korkealaatuista Jänisliimaa ja muutamassa tapauksessa pienessä määrin Agronal - kiinnitettä.

Kiinnitys tapahtui sivellin ja injektiotekniikkaa soveltaen ja luonnollisesti äärimmäisen hellävaraisesti. Kiinnityksessä käytimme apuna myöskin joustavia painopusseja.

Kuten mainitsin, työmme oli ensisijaisesti ensiapuluonteista, niin että surkeasti kohdellut veistokset saivat pitää edelleenkin vähäisen väriasunsa. Toivottavasti tulevaisuus on näidenkin veistosten osalta parempi.

Raimo Alakärppä

10.3. 2003

POHJAN KIRKKO

GIÖS - hautausvaakuna

Kuntokartoitus:

Vaakuna säilynyt hyvin sitten 50- luvun restauroinnin. Värien hilseilyä ei juurikaan esiinny. Vanhaa restaurointimaalausta sensijaan löytyy eripuolilta vaakunaa, kuten esim. kirkkaanvihreät retussit lehväkoristeissa. Lehväkoristeiden ulkonevat osat on aikoinaan kullattu, samoin kypärän silmikko. Kypärä muutoin hopeoitu, samoin kala-aihe ja tekstikilpi, joka kuten kypäräkin on muuntunut tummaksi. Tekstikilven teksti on säilynyt hyvin. Kypärän koristeet kadonneet.

Konservointi.

Pölykerrosten poisto - lisäksi pientä värin kiinnitystä jänisliimaa käyttäen, liuos 8-10 %.

Turku 12.2.02

Raimo Alakärppä

POHJAN KIRKKO



GIÖS

ENNEN KONSERVUOINTIA



LINDELÖF

R. Alakämpä - 01

POHJAN KIRKKO

Uggla - Clas Classon - hautausvaakuna

Kuntokartoitus:

Vaakunassa todettavissa runsaasti vanhoja värin irtoama-alueita. Kyseiset vauriot on restauroitu 1950 luvulla. Uutta värikerrosten irtoamista on tapahtunut erittäin vähän, eikä myöskään löystyneitä rakenneosia vaakunasta löydy. Mainittakoon kuitenkin, että osa kypärän koristeista puuttuu.- halkeama vaakunakilven keskiosassa, samoin kypärän rintamuksen vas. puolella.

Alkuperäiset säilyneet kerrokset ovat edelleen hyvin kiinni pohjustuksessa - tekstikilpi on säilynyt hyvin, mutta sitävastoin esim. vaakunakilpi on maalattu lähes kokonaan uudelleen.

Konservointi.

- Puhdistus.
- Hilseilevien väri ym. kerrosten kiinnitys Jänisliimalla.
- Retussi vesivärillä.

25.2.02

Raimo Alakärppä

PISHINA KIRKKO



PÅVEL GUSTAF BÖNING

EDLER KONSEKROVATTIN



UGGLA

CLAS CLASSON

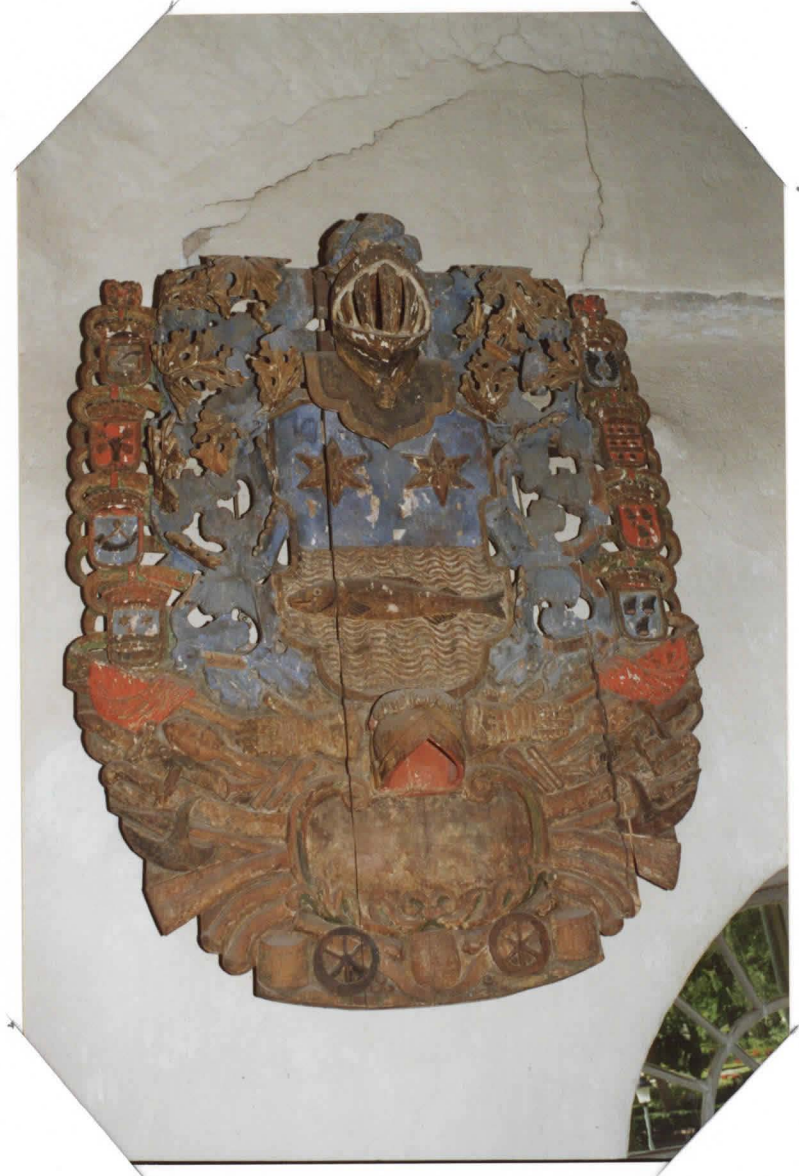
R. Alakärppä 2001

K. Plackåppå 2001



NILS RINGIUS 1687 (Lindcrantz)

ERIKEN KANSEBONNITA



POHJAN KIRKKO

ERIK GIÖS



*D. Flakämpa 2001*



JÖRAN BOIJE

SAVSEN KONSERVANTEN



GLÄS BOIJE

*BOHMAN LIEBCKO*

POHJAN KIRKKO

Ugla - hautausvaakuna

Hyväkuntoinen, tekstikartussi puuttuu, samoin osa kypäräkoristetta.

- Konservointitoimenpiteenä riittää puhdistus.

Ugla Hans - hautausvaakuna

Hyväkuntoinen, paitsi lehväkoristeista lohjennut kappaleita jotka ovat kadonneet. Kypäräkoriste puuttuu.

- Suoritettu puhdistus.

25.2.02.

Raimo Alakärppä

POHJAN KIRKKO



AXEL GIÖS

EDNEU KDU SERUOINTIA



UGGLA

R. Alakämpf 2001

UGLA

POHJAN KIRKKO



UGLA

R. Alakärppä 2001

Erik Giös - hautausvaakuna - I656 - I705

Vaakunan kuntokartoitus:

Erittäin huonokuntoinen. Lehväkoristeista puuttuu lähes puolet, suurin osa oikeanpuoleisesta sivusta. Loput koristeosista pahasti katkeillut, puuttuvat osat ovat kadonneet.

Värikerrosten voimakasta hilseilyä kautta koko vaakunan, esim. tekstikilvestä teksti hävinnyt lähes kokonaan. Samoin trofeen alueilta kerrokset ovat irronneet ja varisseet. Voimakasta uudempaa värin ja pohjustuksen irtoilua on todettavissa sinisissä värikerroksissa, lehvissä ja kypärässä.

Myös vaakunan pienissä vaakunakuvioissa on runsaasti eriasteista värin hilseilyä. Vanhaa väreretussia on havaittavissa varsinkin sinisillä alueilla. Konservointitoimenpiteitä lienee suoritettu 1950-luvulla.

Leveät raot n. 10 mm. kulkee vaakunan molemmin puolin, osa on luonnollista puun elämisestä johtuvaa halkeilua, osa johtuu lautojen liitoskohtien löystymisestä. Myös kypärän alueella löytyy halkeilua. Rako vaakunan vas. puolella kulkee ylhäältä alas saakka. Oik. puol. halkeama lähtee n. vaakunan keskiosasta. Mainittakoon, että trofeen nuijista puuttuu piikit.

Vaakunaa peittää vankka pölykerros ja jäljelle jäänyt värikerros on epämääräisen likainen.

Konservointi.

Vaakunan siniset värikerrokset on alkujaan tehty liimavärillä. Kaikki muut värialueet öljypohjaisella värillä.

- Sinisten värialueiden kiinnitys on suoritettu Metyyliselluloosaliuoksella, mikä tuntui tähän soveltuvan erityisen hyvin.
- Öljyvärialueilla kiinnitys on suoritettu osittain injektiotekniikalla, kiinnitteenä on käytetty Agronal - kiinnitettä.
- Eheyttävä restaurointi (retussi) suoritettu korkealaatuisilla vesiväreillä.
- Vaakunan puhdistukseen on käytetty kuivapuhdistusmenetelmiä.

12.1. 2002

Raimo Alakärppä

HAUTAUSVAAKUNA  
ERIK SIÖS-POHJAN KIRKKO



- VÄRIKERROSTEN HILSEKYÄ  
- VAMMAT PÖLYKERROKSET



R. Alakärppä 2001



KERROKSET KIINNITYSVAI-  
HESSA.

R. Riikola 2002



KONSERVOTTUNA

POHJAN KIEKKO - HAAPPAVESI KUNNAN ERIK 2182





Lindelöf - hautausvaakuna

Kuntokartoitus.

Pahaa värikerrosten irtoamista tapahtunut etenkin kypärässä - myös pallomaisissa lehväkoristeissa runsaasti irtoamassa olevia kerroksia. Uudet irronneet alueet näkyvät valkoisina liitupintoina, värin irtoaminen on monin paikoin vienyt mukanaan myös pohjustuskerrokset. Tekstikilpi on säilynyt jotakuinkin ehjänä ja siinä on myöskin vähiten restaurointimaalaa.

Vaakunan alkuperäiset värikerrokset ovat ajan myötä tuhoutuneet n.80%. Myöhempää restauroitimaalaa on suoritettu melkoisen räikeillä väreillä. Konservointi/restaurointi lienee tässäkin tapauksessa tehty 1950 luvulla. Retussivärinä on käytetty öljyväreitä.

Konservointi.

- Pölykerrosten poisto pehmeällä sivellintekniikalla.
- Irto olevien ja irtoavien värikerrosten kiinnitys. Jänisliima 10 %.
- Hilseilykohtien retussi suoritettu vesiväreillä.

25.2. 02

Raimo Alakärppä



EDDEN TOIMENPITÄÄ



BAJUA KEDROSTEN IRTOAMISTA KYPÄRSSÄ

HAUTAUSVAAKUNA  
LINDELÖF - POHJAN KIRKKO



KUNNOSTETTUNA

- VAAKUNASSA ESIINTYVÄ KUNSAASTI 50-LUVUN  
LIIAN RÄIKEÄSTI SUORITETTUA RESTAUROINTI-  
MAALAUSTA.

Axel Giös - hautausvaakuna

Vaakuna on erittäin huonokuntoinen - hilseilyä värikentissä kautta koko vaakunan. Tekstikilven tekstit ovat täydellisesti tuhoutuneet. Kypärän silmikosta puuttuu osia, samoin kypäräkoristeet. Kulusta on ollut, nyt jo ruskeilla värialueilla, kuten esim. lehväkoristeissa - kala ja tähdet, myös kypärän silmikossa.

Vaakunakilven keskellä kulkee halkeama joka ulottuu tekstikilpeen saakka. Restauraointimaalausta löytyy kaikissa vaakunan osissa, varsinkin sinisillä alueilla. Toisinsanoen alkuperäisiä värikerroksia on aikoinaan tuhoutunut huomattavan paljon. Vaakunasta puuttuu kantovarsi.

Konservointi.

- Puhdistus.
- Hilseilevien kerrosten kiinnitys, (Agronal- kiinnite).
- Vesiväriretussi alueille joissa valkoinen pohjustus näkyvillä.

25.2.02

Raimo Alakärppä

HAUTAUSVAAKUNA  
AXEL GIÖS - POHJAN KIRKKO



- VAAKUNAN YLÄPUOLINEN  
OSA OMIN VÄRIÖITYNYT  
- TEKSTIKILVEN TEKSTIT  
TUHOUTUNEET TÄYDELLI-  
SESTI.



.. KERROSTEN KIHVITYS.

R. Alakärppä 2001

HAAHTAUSMÄRKINÄ  
AXEL GIBS - PÖHJÄN KIRKKO



IRTOAVAT KERDOKSET KIINNITETTYNÄ



- PALJAINEN HILSEILY -  
KOHTIEN RETYSSÄ  
(VESIVÄRI)

R. Alakärppä 2001

HAUTAUSMAKUNTA  
AXEL GIÖS - POHJAN KIRKKO



KONSERTTINTI LOPPUVAIHEESSA

R. Alakärppä 2001

Nils Ringius - hautausvaakuna I687

Kuntokartoitus:

Vaakunassa on todettavissa vanhoja retusseja esim. kilvessä. Värirestauroinnit voivat olla 1950 luvulta. Värikerrosten hilseilyä on tapahtunut runsaasti vuosisatojen aikana. Vanhat hilseilyalueet ovat tummuneet harmaiksi, uudemmat värin irtoamat paistavat valkoisina laikkuina. Lehväkoristeista puuttuu joitakin pieniä osia - yleisesti ottaen vaakuna on parhaiten säilynyt, verrattuna muihin kirkon hautausvaakunoihin.

Uutta hilseilyä esiintyy eniten tekstikartussissa, sekä lehvien vihreissä osissa - lisäksi kilven sydänaiheissa. Näillä alueilla on myös jälkiä vanhasta retussista.

Tekstikartussin alaosassa on alimman laudan irtoama, mistä syystä suurehko rako on ilmestynyt. Samoin tekstikilven oik. puol. lehvä on irronnut tapituksesta. Trofee ryhmästä puuttuu joitakin osia. Vaakunan kilvessä on n. 10 mm leveä rako, joka on syntynyt rakenteiden liikkeestä. Alempana pienempi rako, joka on aikaisemmassa konservoinnissa "tikutettu". Vaakunaa peittää tuntuva pölykerros.

Konservointi.

- Irtoavien kerrosten kiinnitys. Jänisliima 10 % liuos.
- Puhdistus.
- Irri olevien osien kiinnitys.
- Hienovarainen värirestaurointi vesiväreillä, (hilseilleet alueet).

Turku 27.I. 02

Raimo Alakärppä



POHJAN KIRKKO - NILS RINGBILS - HAUTAUTUSKUNTA



VÄRIN HILSEILYÄ VAAKUNAN OSI-  
SÄ PAIKKAVÄRITYSTÄ 1950 LUUVLTA ESIM. VAAKUNAKILVESSÄ  
--- = VANHAA RESTAUROINTIA.



--- ENNE TOIMENPITEITÄ

R. Alakämpä 2001



VAAKUNA ENNEN TOIMENPITEITÄ.



VÄRIN HILSEILYÄ TAPAHTUNUT ENITEN TEXTI -  
KALTEVAN ALUEELLA.

R. Hakkarinen 2004

HANTAKUUSVAAKUNA  
POHJAN KIRKKO - NILS RINGIUS 1687  
(LINDERANTZ)



VAAKUNA KONSERVOITUNA

R. Alakärppä 2001

Glaes Boije - hautausvaakuna I64I - I698

Kuntokartoitus:

Vaakunasta puuttuu huomattava osa veistettyjä lehväkoristeita. kaikkiaan puuttuu 12 lehvää, josta määrästä osa on epätäydellisiä.

Vaakunasa esiintyy erittäin runsaasti aikaisempaa restaurointia kaikissa värikentissä, paitsi tekstikilvessä, joka kyseisessä vaakunassa on säilynyt hämmästyttävän hyvin.

Vaakunan kilvessä kulkee rakenteellinen halkeama koko kilven osuudelta, samoin oikeanpuoleisessa trofeessa. Myöskin tekstikilvessä on havaittavissa kuivumisesta tai yleensä puun elämisestä johtuvaa halkeilua. Voimakasta hilseilyä on todettavissa kaikissa sinisissä värikentissä (liimaväri) - näillä alueilla myös paljon vanhaa retussia. Pahannäköistä hilseilyä ja liuskamaista kerrosten irtoilua isossa kypärässä ja sen koristeessa. Trofee ryhmissä pienempimuotoista hilseilyä.

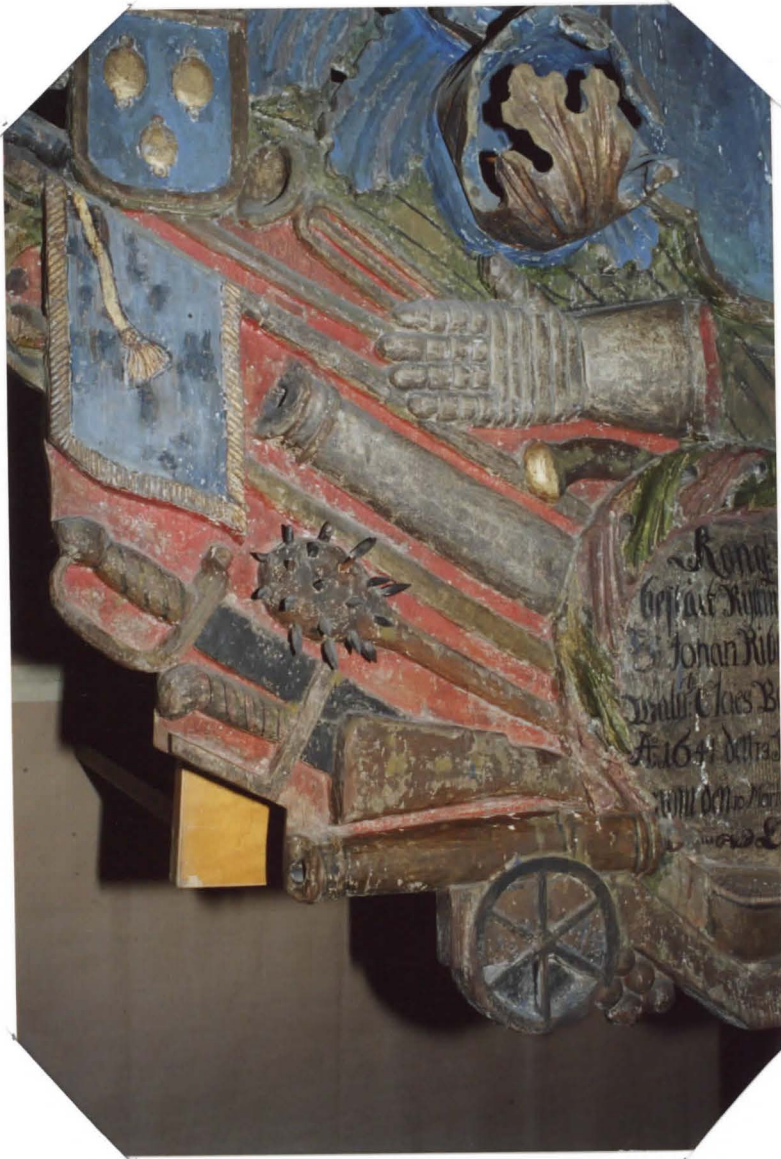
Vaakunassa on runsaasti kultausta -levhäkoristeissa, kypärässä ja kilvessä, niin, että kilven ja kypärän kultaukset ovat parhaiten säilyneitä. Esim. kypärien hopeointi on hapettunut ja tummunut täysin - sama on tapahtunut trofee ryhmässä.

Konservointi:

- Väri ym. kerrosten kiinnitys/kuivapuhdistus.
- Eheyttävä restaurointi - hilseilleet väripinnat.  
Liimaväripinnat kiinnitetty Metyylliselluloosaliuoksella.  
Öljyväri ja pohjustuskerrokset kiinnitetty Agronal - kiinnitteellä.

18.I. 2002

Raimo Alakärppä



ISTOAVIEN KERROSTEN KUINNYTYS





EHEYTTÄVÄ VÄRIRESTAUROINTI ALOITETTU  
(VESIVÄRI)



- VALMIINA

POHJAN KIRKKO

Jöran Boije - hautausvaakuna I643 - I697

Kuntokartoitus.

Värikerrosten ja pohjustuksen hilseilyä esiintyy kaikissa vaakunan osissa. Pahimmat alueet trofee osissa sekä vaakunakilven alueilla. Samoin lehväkoristeiden sinisissä osissa. Tekstikilpi hyvin säilynyt. Kullatuissa lehväkoristeissa runsaasti kerrosten irtoilua.

Lehväkoristeita puuttuu paljon, esim. kypärän yläp. iso lehvä puuttuu. Myös vaakunan oik. puol. puuttuu 3 lehväaihetta.

Vas. puol. 2 lehvää - I kypäräkoriste on poissa.

Kypärän leukaosassa halkeama. Hopeointi tummunut, muuttunut mustaksi. Kultaukset tummuneet, mahdollisesti kyseessä on lejeerinki.

Vaakunan keskivaiheilla kulkee vaakunan pituinen rakenteellinen halkeama lev. 10 - 5 mm. Halkeama myös vaakunan vas. yläkulmassa lev. n. 10 mm.

Vanhaa värirestaurointia esiintyy kaikilla koristeosilla. Luultavasti 1950 luvulla suoritettua.

Vaakunaa peittää tiivis ja vahva pölykerros.

Konservointi.

Irtoavien kerrosten kiinnitys, siten, että siniset värikentät = liimaväri - kiinnitys metyyliiselluloosaliuoksella. Muut kerrokset Jänisliimaa käyttäen.

Valkoisena paistavat uudet hilseilyalueet on restauroitu tasokkaalla vesivärimateriaalilla.

Turku 27.I.02

Raimo Alakärppä

HAUTAISVAAKUNA JÖRAN BOJJE - POHJAN KICKED

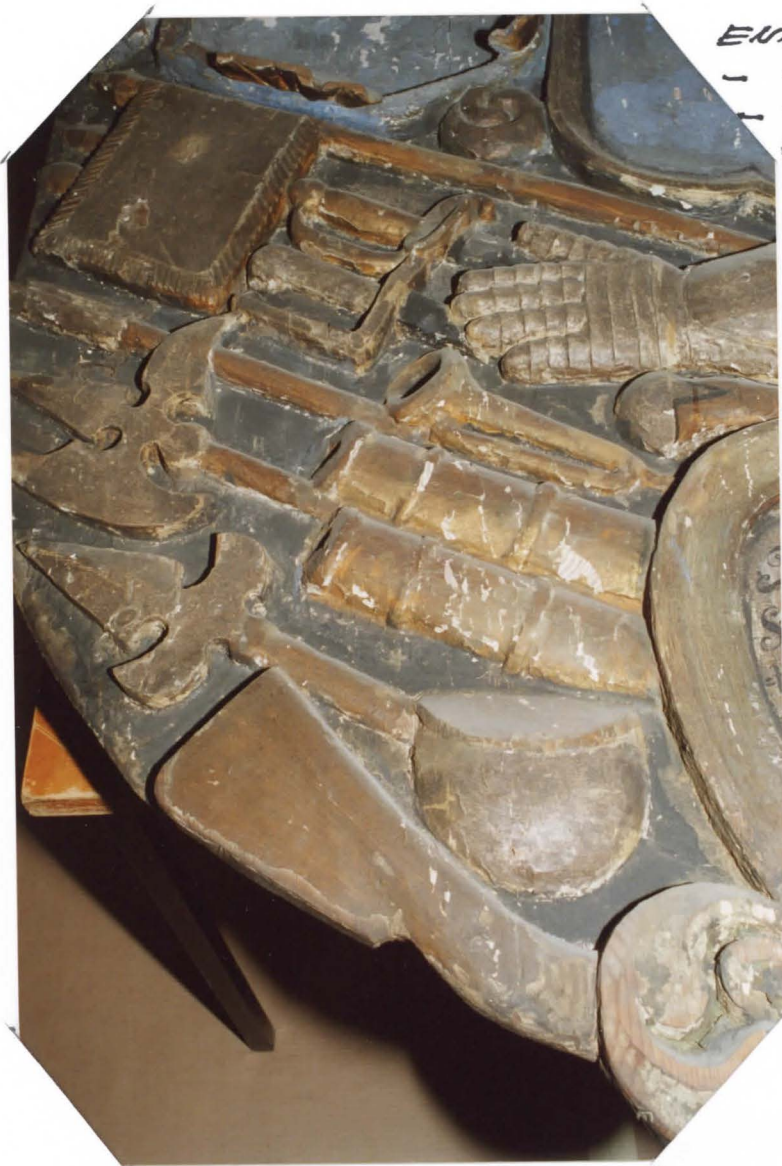


ENEN KONSERVOMTTA

R. Hakkarppä 2002



HAUTAUSVAAKUNA  
JÖRAN BOJNE - DONJAN KIRKKO



ENNEN TOIMENPITEITÄ  
- RUNSAAT PÖLYKERROKSET  
- PÄÄN KERROSTEN HIL-  
SEILYÄ.

R. Alakärppä 2001



KONSERVOITUNA.



Neitsyt Maria ja Jeeus lapsi, veistos I300 l.

Kuntokartoitus.

Jäljellä olevat väri- ja pohjustuskerrokset ovat irtoamassa pahiten Marian kaulan alueella, sekä puvun helman laskoksissa, siten, että myös pohjustuskerrokset ovat puoliksi irtonaisina palasina. Suurin osa kerroksista on kuitenkin irti vain reunaosistaan, joten vanhat kiinnitykset ovat pitäneet suht. hyvin pintansa. Luonnollisesti säilytysolosuhteet ovat kovastikin vaihdelleet aikojen kuluessa, kaikesta huolimatta puuaines on säästynyt pahemmilta halkeamilta. Vahvat pölykerrokset kattaa koko veistoksen.

Konservointi

- Hienovarainen pölykerrosten poisto.
- Irtoavien kerrosten kiinnitys jänisliimalla. Liuos 9 % .

Raimo Alakärppä  
25.9.2002

R. Piatek 2001



EMER TOMBURTITÄ



POHJAN KIEKKO - NERTSYT HADIA JA JESUS LAPSI 1500 - 1525

R. Aikiooppa 2001



VAHVAT PÖLYKERROKSET  
- OSITTAIN IKKI OLEVIA KERROKSIA

VEISTOS ENUEN TOINSURPTEHÄ



- IRTOAVIA KERROKSIA

POHJAN KIEKKO - NETSUT MARI JA JESUS LAPSI  
1800 - 1825

Pyhä Lauri tai P. Tapani n. 1500 l.

Kunto.

Veistos löytyi seurakunnan arkistoholvista kuuman lämpöpatterin vierestä, johon se oli kirkosta siirretty korjaustöiden ajaksi. Väri- ja pohjustuskerrosten irtoaminen olikin jo hyvällä alulla. Suurelta osin todennäköisesti 50- luvulla tehty kerrosten kiinnitystyö on kestänyt hyvin, kaikesta huolimatta. Valkoisena paistavat värin irtoamat olikin helppo todeta tuoreiksi tapauksiksi. Uutta puuaineksen halkeilua ei kuitenkaan löytynyt.

#### Konservointi

- Pölykerroksen poisto
- Irtoalueiden kiinnitys, jänisliima 10 % liuos.
- Värirestaurointi irtoama- alueille vesiväriä käyttäen.

Todettuamme veistoksen vauriot, suoritimme välittömästi ensiavun japaninpaperilla riisiliimaa käyttäen.

Raimo Alakärppä  
26.9.2002

R. Rieksipää 2001



POHJAN KIRKKO - P. LAURI TAI P. TAPANI

HILSEILLETÄ JA IRTOAVIA KERROKSIA



VÄLIAIKAISTEN SIDOSLAPPUJEN POISTO



- KERROKSET KINNITETTY
- EHEYTÄVÄ VÄRIKILPAIN  
KOINTI. (VESIÖÄRI)



POHJAN KIRKKO

Pyhä Olavi - puuveistos I480 - I490 luku

Kunto.

Veistoksen jäljellä olevat väri- ja pohjustuskerrokset ovat useilla alueilla irtoamassa.

Kerrostien hilseilyä esiintyy enimmäkseen veistoksen kaapuosassa, jossa värikerrosta on eniten säilynyt. Kerrostien irtoaminen voidaan todeta melko tuoreiksi tapauksiksi, johtuen kelvottomista säilytysolosuhteista.

Konservointi

Puhdistus, nädänkarvasivellintä käyttäen.

Kerrostien kiinnitys, jänisliima 9 % liuos.

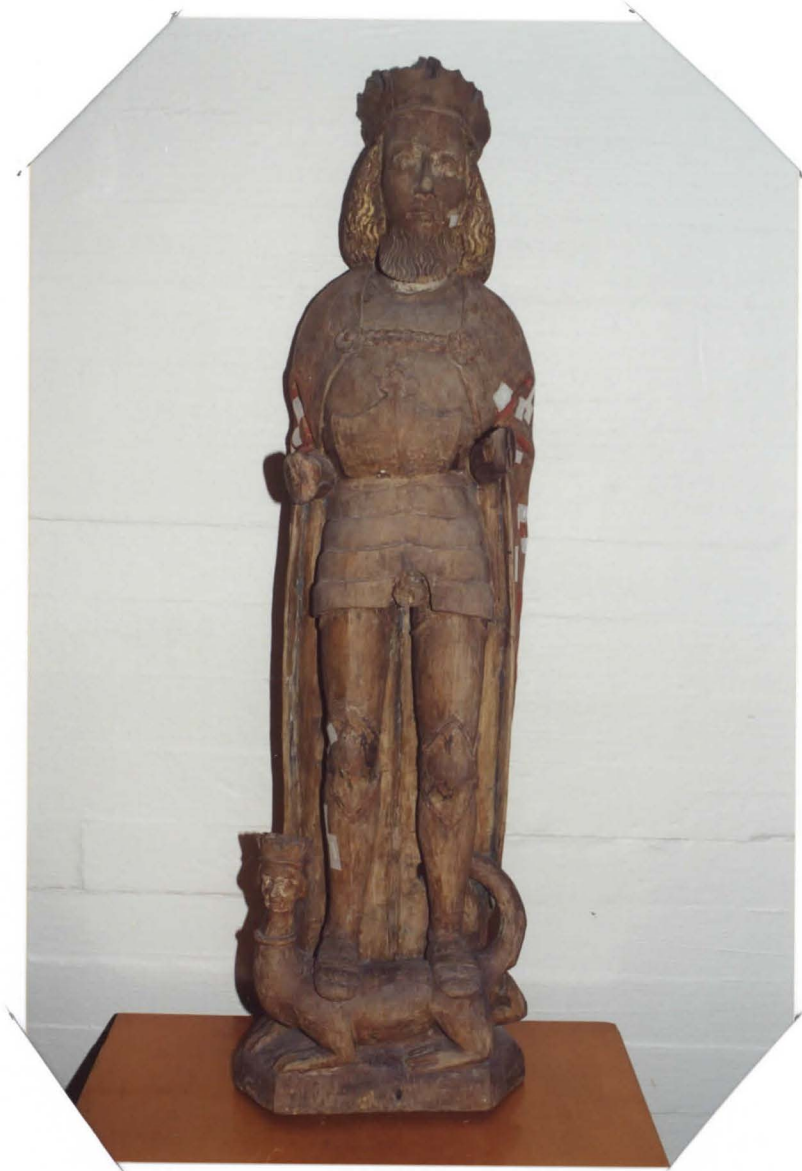
Hienovarainen eheyttävä värirestaurointi alueille joissa valkoinen liitupohjustus on näkyvillä.

Värirestaurointi on tehty vesivärillä.

Raimo Alakärppä

26.9. 2002

POHJAN KIRKKO - PYHÄ OLAVI 1480 - 1490



ENTEN TOIMENPITEITÄ

R. Hakkarinen 2001

R. Mielikäinen 2001



POVIAN KIELES - PIVAN OLAVI

ENNEN TOIMENPITEITÄ  
- TILAPÄISET SIDOSLAPUT PAIKALLAAN



KINNITYSVAIHEESSA.



KINNITYS JA KEVYT VÄRIBESTAUROINTI VESIVÄRILLÄ.

Alttarilaite I700 luku.

Kuntokartoitus.

Alttarilaitteen runsaasti kullatut veistokset ym. rakenneosat ovat pahasti kärsineet, mutta säilyneistä fragmenteista voidaan vielä nähdä ja päätellä taideteoksen alkuperäinen loistelias ulkoasu.

Veistoksissa ja muutamissa koristeosissa on jäljellä pintakäsittelykerroksia sekä kultausta pohjustuskerroksineen, kuitenkin kerrokset ovat monin paikoin pahasti irtoamassa vanhoista kiinnityksistään. Irtoaminen on lähinnä tapahtunut kerrosten reunoissa, myöskin verkkomaisia murtumia esiintyy kullatuissa pintakerroksissa. Tämäkin taideteos on vahvan pölykerroksen peitossa.

Konservointi

Ajan ja rahan puutteen takia konservoinnissa on tyydyttävä lähinnä ensiavun antamiseen, jotta voidaan estää jäljellä olevien kultaus ym. kerrosten lopullinen rappio.

Kerrosten kiinnitykseen valittiin Agronal- kiinnite.

Kiinnitykseen on käytetty suurimmalta osin injektio- tekniikkaa. Teos tulee vaatimaan jossakin vaiheessa perusteellisemmän konservoinnin.

Raimo Alakärppä

27.9. 2002

POHJAN KIRKKO

ALTARIRELIEFI / TAULU 1700 L.



R. Alakääppä 2002

P. Hakkio's 2001



POHJAN KILBES - ALTTAAILAITE 1900 L.

IRTOAVIA KERROKSIÄ

R. Rieckhopp 2001



Pohjan Kiekkos - Attakelante 1900l.

Irtoavia kerroksia.



POHJAN KIRKKO - ALTTARILAITE 1700 L.



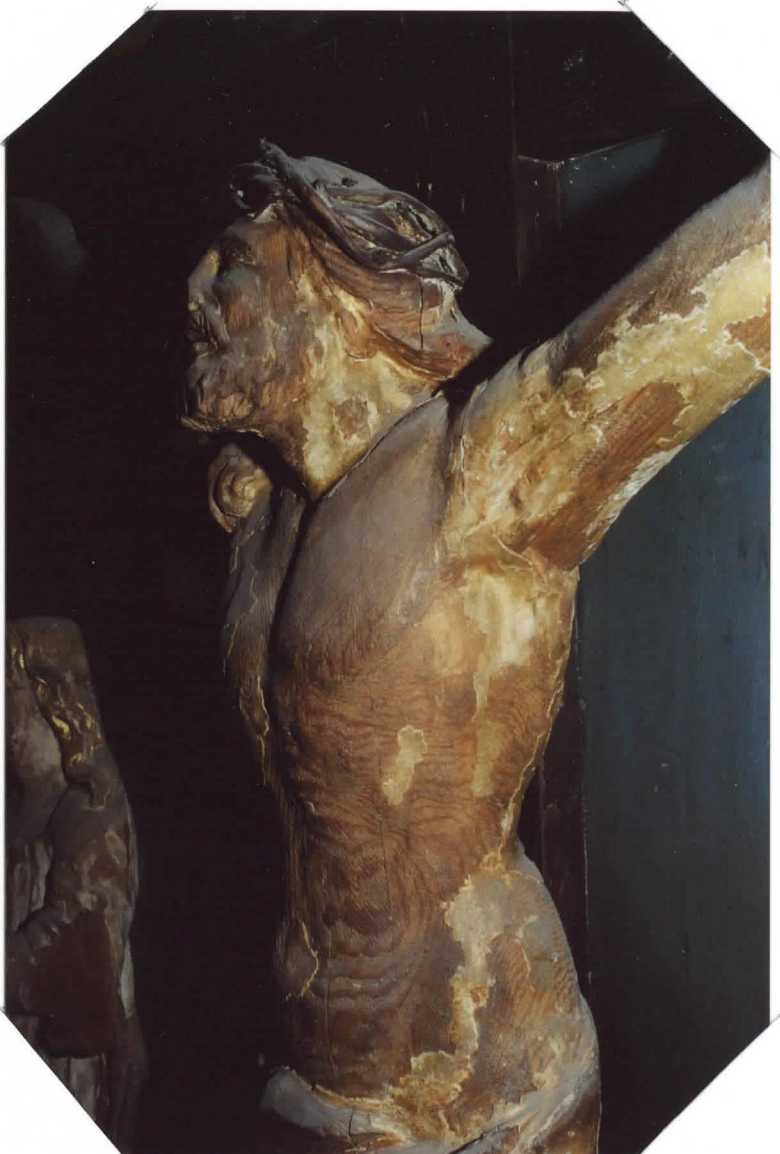
- IRTOAVIA KERROKSIÄ.

R. Alakämpä 2001

POHJAN LIEKKO - VANHA ALTTARIKUNN 1900 L.



KIVIVETTYIÄ KERRONNIA CASOONAL - KIVIVITE)



K. RICKANPÄÄ 2001

POHJAN KIRKKO

Krusifiksi n. I500 luku.

Kunto. Krusifiksin jäljellä olevat väri- ja pohjustuskerrokset ovat vielä hyvin kiinni edellisen konservoinnin jäljiltä. Todettakoon kuitenkin, että pieniä alkavia irtoamia löytyy joillakin kerrosten reuna-alueilla. Veistoksen kunto on kuitenkin tällä hetkellä yleisesti ottaen hyvä.

Konservointi. Pienehkö kiinnitystyö suoritettu jänisliimalla, 9 % liuos.

Raimo Alakärppä

27.9. 2002