

Kaivaukset Tammisaaren Linnanmäellä

Kesällä 1961 Tammisaaren Linnanmäellä suoritettujen, luonteeltaan alustavien tutkimusten antaman hyvän tuloksen vuoksi myönsi Tammisaaren kaupunki määrärahan koko vanhan linnanraunion kaivamiseksi ja tutkimiseksi. Sen turvin aloitettiin kaivaukset toukokuussa 1962, ne kestivät vähän yli kuukauden. Työmiehet olivat enimmäkseen tammi-saarelaisia koululaisia. Muinaistieteellisen toimikunnan lähettämänä kaivausten johtajana toimi hum. kand. Elias Härö.

Kaivausten tuloksena saatiin koko suorakaiteenmuotoinen kehämuuri ja siihen kolmessa kulmassa liittyneet pyöreät kulmatornit kokonaan esille siinä määrin kuin muuria ylipäänsä oli jäljellä. Muuri oli parhaiten säilynyt pohjoispuolella (Erottajakadun puolella) jossa luoteisen kulmatornin n. 3 m leveä muuri oli suunnilleen metrin korkeista. Koko länsisivu oli samoin verraten hyvin säilynyttä vaikka sen päällä nyt näkyvissä olleet suuret irtokivet liehevät myöhemmin muurin päälle kasattuja. Eteläinen päätyseinä ja kaakkoinen (Leijonhufvudinkadun puoleinen) kulmatorni olivat jäljellä vain pieneltä osalta. Ne lienevät sortuneet tai sorretut paikalla kulkeneen tien, 1700-luvulla rakennettujen tuulimyllyjen ja muitten rakennelmien vuoksi. Muurin itäisivu oli vain osittain - parhaiten eteläpäästään - säilynyt. Koillinen kulmatorni on myöhemmin - sikäli kuin se ylipäänsä on ollut olemassa - jäänyt viereisen (Erottajakadun puoleisen) tontin ulkorakennuksen alle.

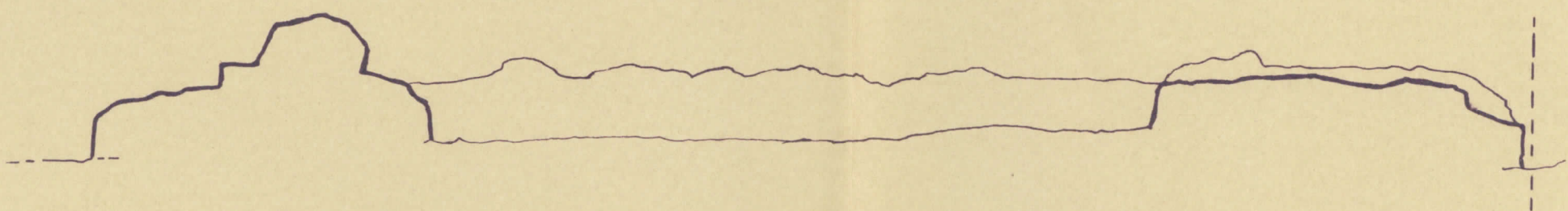
Kaivauksissa voitiin kuitenkin selvästi todeta suunnitellun linnan suurisuuntainen, erikoinen pohjaratkaisu. Suorakaiteen muotoisen päälinnan pituus oli 50 m, leveys 20 m. Tähän oli kaikesta päättäen kaikissa kulmissa liittynyt läpimitaten 12 m suuruiset pyöreät tai mahdollisesti myös 8-kulmaiset tornit. Koko raunion suurin pituus

oli täten n. 66 m, leveys 35 m. Vain yksi itä-länsisuuntaisista väliseinistä oli perustettu valmiiksi 8 m päähän pohjoisesta päätyseinästä. Raunion eteläpäässä säilyneissä muurinjätteissä käytetyt kivet olivat suhteellisen pieniä, keskim. vain n. 50 cm läpimitaten. Sitävastoin paremmin säilyneessä ja mahdollisesti alunperinkin pitemmälle rakennetussa pohjoisosassa ne olivat hyvinkin suuria, 100-150 cm läpimitaten. Siteenä käytetty laasti oli kovaa kalkkilaastia. Mitään merkkejä tiilimuurauksesta ei kaivauksissa tavattu.

Tammisaaren suunnitellusta linnasta puhutaan asiakirjoissa tiettävästi vain kolme kertaa. Niistä kaksi on Kustaa Vaasan kirjeitä Nils Grabbelle (v. 1525 ja 1527) Niissä hän selvästi määräsi Raaseporin jätettäväksi oman omnensa nojaan ja rakentamaan uuden linna^{sen} Tammisaaren. Kolmas, viimeinen, maininta on Juhana-Herttuan kirjeessä v. 1546, jolloin hän puhuessaan Tammisaaren uudelleen rakentamisesta lisää " att uti Ekenäs skall vara beqvmlig plats att befästa både slott och stad ". Samuel Brotheruksen kartassa v. 1696 on Linnanmäen paikalle merkitty " En begynnelse till ett Slott " . 1700-luvun, ilmeisesti vain suulliseen traditioon nojautuneiden kirjoitusten (A.A. v. Stiernman ja Erik Bergman) nojalla ^{lienee} syntynyt käsitys, että kysymyksessä olisi Lejonhufvudien 1600-luvun puolivälin tienoilla aloittama linnanrakennus.

Linnan suurisuuntainen pohja, hienosti valittu sijainti, sekä myös muurin laatu ei sinänsä sulje pois em. 1600-luvun mahdollisuutta, mutta tukee vankasti raunion ajoittamista Vaasa-ajalle, kenties jo 1520-luvun loppuun, johon toistaiseksi tunnetut, ainoat asiakirjatiedotkin viittaavat. Raaseporia ryhdyttiin kunnostamaan uudestaan v. 1540, mikä jälkeen tuskin oli tarpeen suunnitella uutta linnaa sen läheisyyteen. Täten J.E. Aspelinin Suomen Muinaismuistoyhdistyksen aikakausij kirjassa XIV v. 1894 julkaisemat ajatukset Tammisaaren linnan iästä lienevät sittenkin osuneet lähimmäksi totuutta.

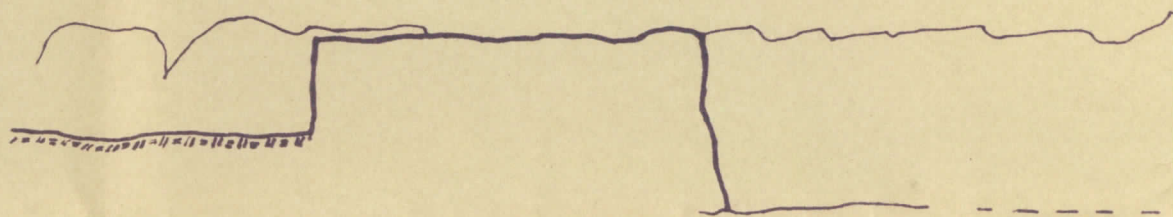
+ 1 m.



Pois 3

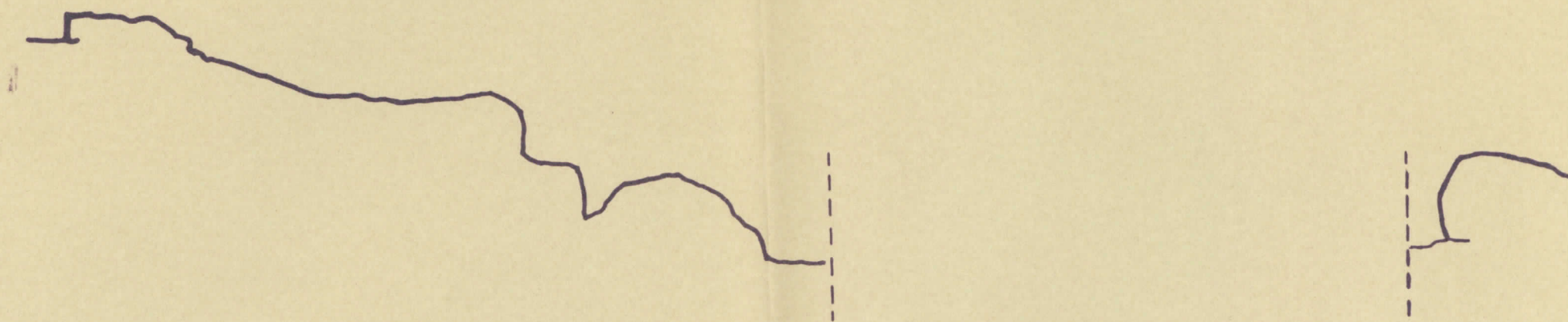
LEIKKAUS

+ - 0 m.

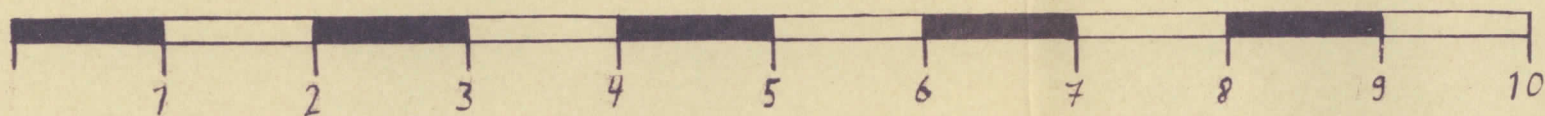


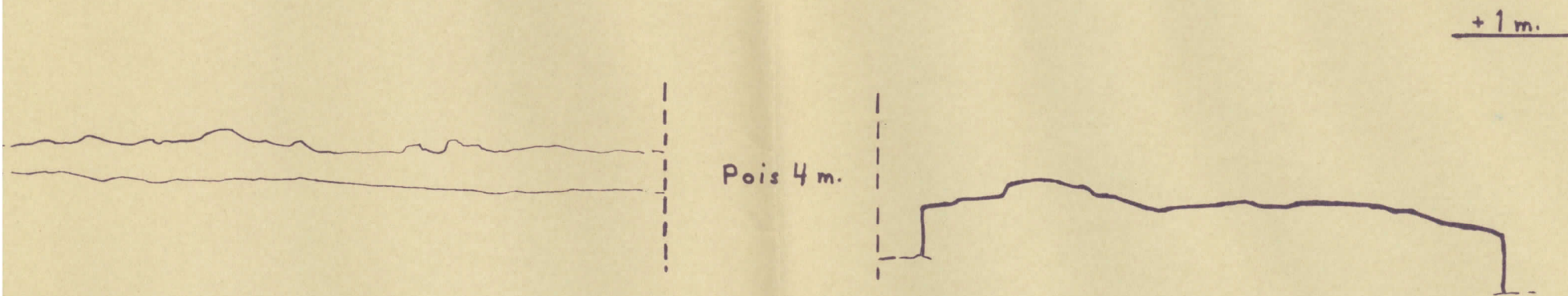
LEIKKAUS

+ 0,5 m.

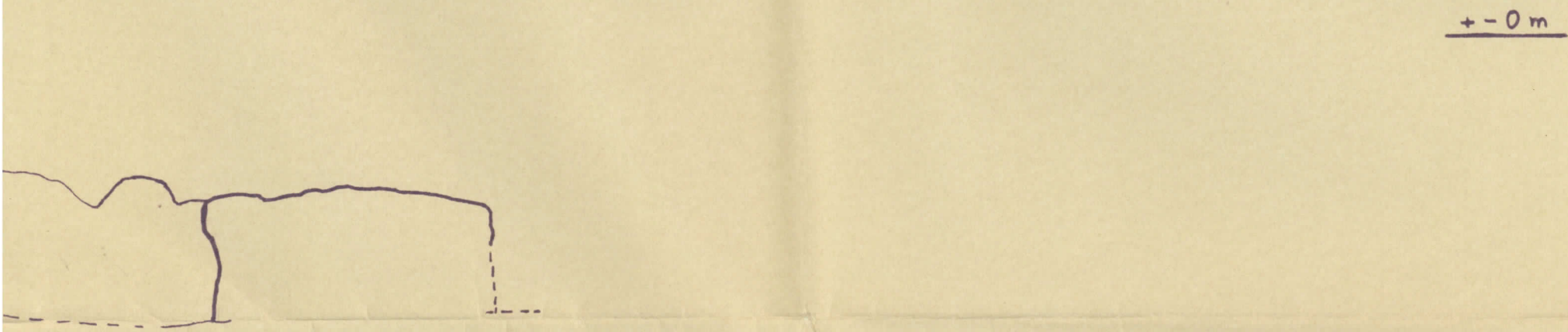


LEIKKAUS





A1



B1

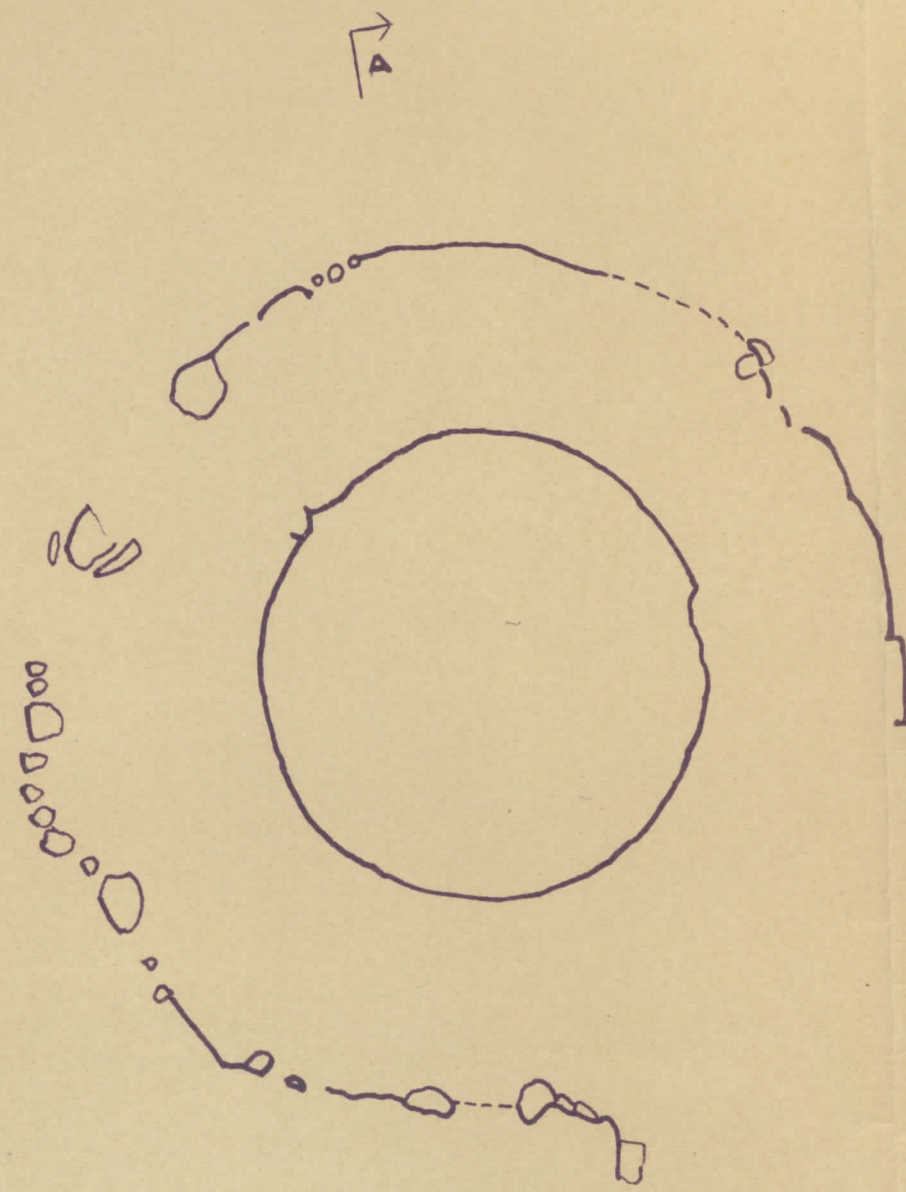


C1

TAMMISAARI

LINNANMÄKI
LEIKKAUKSIA

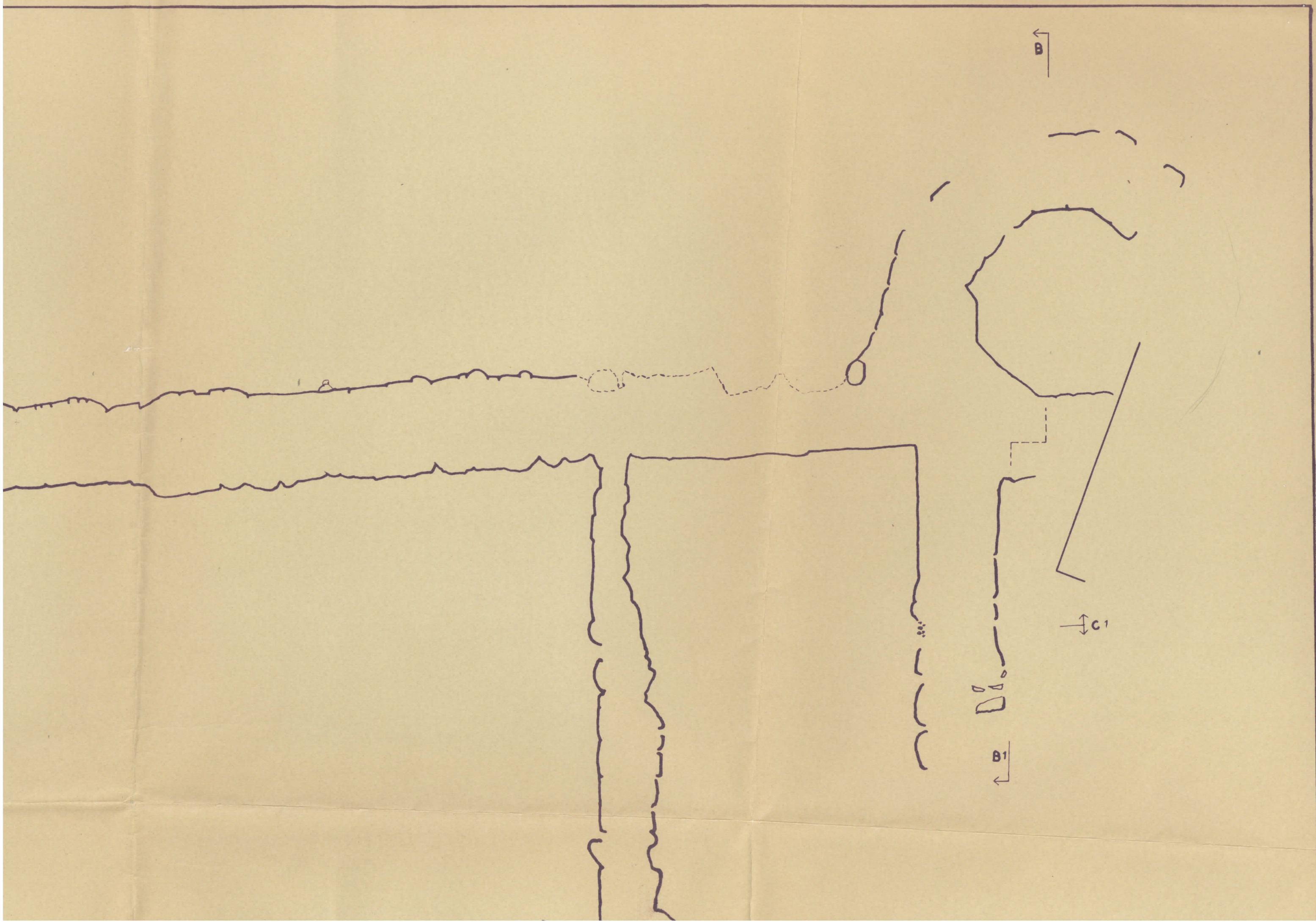
MITTASI JA PIIRSI V. 1962 V. LAINE
PUHTAAKSIPIIRSI V. 1962 O. PAUL



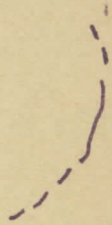
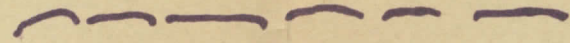
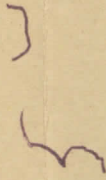
c



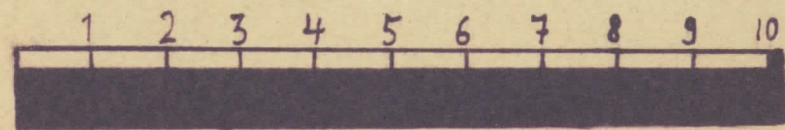
}



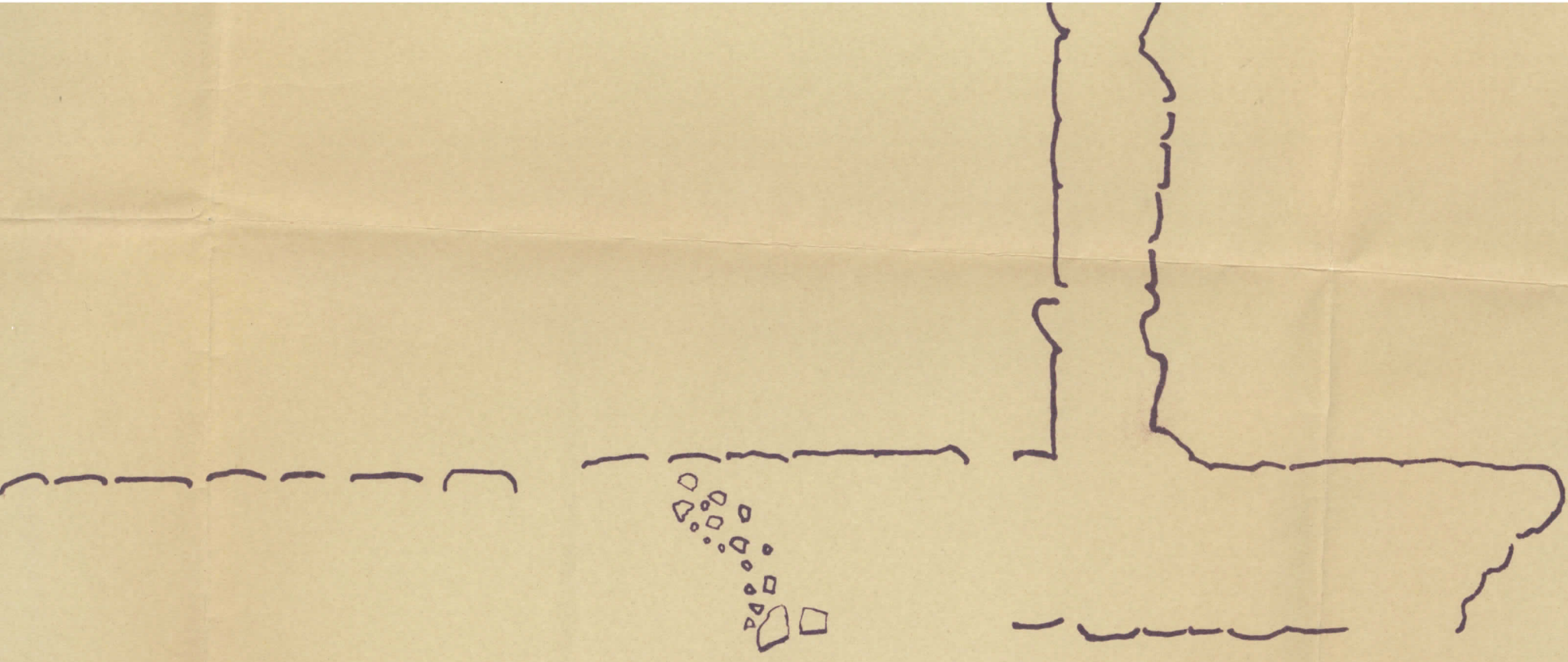
C



A1



B1
←



TAMMISAARI

LINNANMÄKI

POHJA

MITTASI JA PIIRSI V. 1960 OVE PAUL