

VÄRIDOKUMENTOINTI
PORVOON TUOMIOKAPITULI
LUKIOKUNTA 2

- Kirjasto (102) ss. 1-4
- Eteishalli (101) ss. 5-7
- Porrashuone (104-201) ss. 9-13
- Piispanhuone (203) ss. 14-16
- Valtiopäiväsali (202) ss. 17-

S. Wuorion maalaus-
liike / Kirsi Karpio

1.

PORVOON TUOMIOKAPITULI, LUKIOKUJA 2
KRS. : I
HUONETILA : 102, KIRJASTO

KATTOPINNAT

Lankkukatto :

1. krs. tiimamaali, harmaa { 6365/6967/6969
(onko alunperin näin harmaa, vai johtuuko liikkautumisesta tai pigmenttien muuttumisesta?)
- 2.-5 krs. tiimamaali, valkoinen

Rapattu katto :

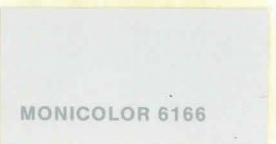
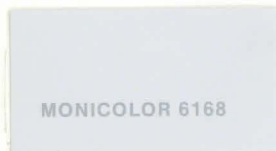
- 7.-9. krs. kalkkimaali, valkoinen
10.-13 krs. tiimamaali, -" -
14. krs. alkkydimaali (himmeä) -" -

SEINÄPINNAT

Korkea rappaus :

1. krs. kalkkimaali, valkoinen
jalkalista, korkeus n. 30cm, seinään
maalattu, tumma harmaa (6867)
2. krs. kuten edellä
3. krs. kalkkimaali, ruskeanharmaa (6964)
jalkalista, kuten edellä (6867)
4. krs. kalkkimaali, kellertävän valkoinen (6061)
5. krs. -" - vaalea (6161)
6. krs. -" - (6063)

— Vanhemman dokumentoinnin mukaan jalkalista on mukana samantaisessa kaikissa korkealle rappautselle tehdyissä maalauksissa



2.

PORVOON TUOMIOKAPITULI, LUKIOKUJA 2
 KRS. : 1
 HUONETILA : 102, KIRJASTO

SEINÄPINNAT, JATKOA

7. krs. kalkkimaali, harmaa (6165+6265)

8. krs. (6067/6066/6063)

Hienorappaus: → NÄISSÄ KERROKSISSA EI JALKALINTA!

9. krs. kalkkimaali, okra (6936)

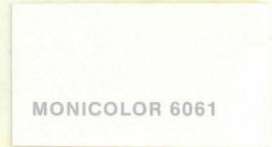
10. krs. - " - ruskehtava (6260)
 (ei esiinny josta paikassa)

11. krs. - " - harmaa (6166)

12. krs. liimamaali, vaalea kellertävä (6032)

13. krs. - " - vaalea siniharmaa (6168)

14. krs. { seinän yläosa okraan vivahtava liimamaali (6935)
 paneliraita ~ 10mm, punaruskea (ei näin valira) (6255)
 paneliosa vaaleanruskea öljymaali (6934+6935)



PORVOON TUOMIOKAPITULI, LUKIOKUJA 2
KRS. : I
HUONETILA : 102, KIRJASTO

SEINÄPINNAT, JATKOA

- 15. krs. { seinän yläosa, vaaleanharmaa liinamaali 6267
paneeliosa, vaaleanruskea öljymaali 6835
- 16. krs. silkinhinnoinen alkydimaali, tummanpuuteri ~ 6950
jalkalista alkydimaali, siniharmaa 6868

PILARIT

- 1. krs. kellertävä maali, öljypohjustus ? (6830)
- 2. krs. vaalea öljymaali (~ 6068)
- 3. krs. vaalea siniharmaa öljymaali (6968)
- 4. krs. ruskea öljymaali (6459)
- 5. krs. vaalea -" (välimaali ?) ~ 6059
- 6. krs. öljyootraus, pohjaräri 6156 + 6256
- 7. krs. vaalea öljymaali (~ 6067 mutta keltaisempi)
- 8. krs. tumman siniharmaa (6766 mutta vaaleampi)
- 9. krs. vaalea siniharmaa alkydimaali (6868 + 6968 kts. yllä)



4.

PORVOON TUOMIOKAPITULI, LUKIOKUJA 2
KRS. : 1
HUONETILA : 102, KIRJASTO

IKKUNAT

Pokat ?

Karmi : 4 vaaleaa kerrasta

Ikkunalaudat : poltettu (kapeasta osasta erotteen
okrankeltainen öljymaali)

Ikkunoiden yläsiimyygi :

1. krs. öljymaali, hyvin tumma okut vihreä
2. krs. lakkamaalin tyyppinen harmaanvihreä ^{malli huone}
(6830 + 6829 + mustaa)
3. krs. harmaa öljymaali (löytyy eniten keu-
rasta osasta) (6968 taitettua
6966:lla)
4. krs. vaalea punakeltainen lakkamaali
(6143 + hiukan mustaa)
5. krs. vaalea, beigeen vivahtava lakkamaali
(6159 + 6160)
6. krs. valkoinen
7. krs. alkydimaali (silkinhimmieä) ~ 6950

OVIET JA KARMIT

- poltettu



KATTODINNAT

Lankkukatto:

- useampia liimamaalikerroksia, joista pohjimmaisten väri vaikuttaa harmaalta (kts. huone 102) ja päällimmäiset ovat valkoisia

Rapattu katto (listoituksineen):

- liimamaali, valkoinen, useita kerroksia
- useita maalikerroksia?
- alkydimaali, (sitkinkiitto) harmaa (6166)
- " " " " (6067)

(Rapattua pintaa ei enää jäljellä)

SEINÄDINNAT

Karkea rappaus:

1. Kalkkimaali, valkoinen (sävyjä esim. 6061, 6060, 6059, 6043, 6037, 6034, 6030)
jalkalista (k.m.) 35 cm sinertävää harmaa (6868 + 6866)
yläreunan 5 cm leveä riiva
3 kerrosta?
2. Kalkkimaali, valkoinen
jalkalista 29 cm harmaa (~ 6766)
3. Kalkkimaali, valkoinen
jalkalista 38-41 cm (6468)
4. Kalkkimaali, valkoinen
jalkalista 45-46 cm (6468)

MONICOLOR 6061

MONICOLOR 6067

MONICOLOR 6866

MONICOLOR 6468

6.
PORVOON TUOMIOKAPITULI, LUKIOKUJA 2
KRS. : 2
HUONETILA : 101 , ETEISHALLI

SEINÄPINNAT, JATKOA

5. Lakkimaali, helmenharmaa (6164)

Hienorappaus:

6. Liimamaali, yläosa valkoinen
paneli, korkeus 148 cm vaalea ruskea
(6160)
(tämä kerros ei ollut enää löydettävissä)

7. Liimamaali, seinä yli (6856 - 6956)
vaihtelee, ilmeisesti vaaleampi.

8. Liimamaali, seinä yli (6966)

9. Liimamaali, seinän yläosa (6937 [tai 6037])
aikaisempi viimeinen dok.

Öljymaali, seinän alaosa (6964 tai 881.25 + 881.75)
panelin rajassa viiva ~ 15 mm lummanruskea
(6564)

10. Öljymaali, seinän yläosa keltainen (6837-6838)

paneliraita, punaruskea (887 MONICOLOR 500)
seinän alaosa (702.50 + 702.25)

11. Öljymaali (6935 + 6936)

12. alkydimaali (puolikirkas) ~ kermanvaalea
(718,5)

MONICOLOR 6164

MONICOLOR 6160

MONICOLOR 6856

MONICOLOR 6956

MONICOLOR 6966

MONICOLOR 6037

MONICOLOR 6937

MONICOLOR 6564

MONICOLOR 6838

MONICOLOR 8837

718,5

PORVOON TUOMIOKAPITULI, LUKIOKUIJA 2

KRS. : I

HUONETILA : 101, ETEISHALLI

OVET KARMEINEEN

Ulko-ovet : poltettu

Väliovet : poltettu (+ yksi peili oortrausta)

- Smyygi :
1. vaalea tammi kammattu (uusin)
 2. - " -
 3. tumma, suoraan kammattu
 4. vaalea, kammattu

(alla ainakin yksi ohut kellanpunen vaalea öljymaali, mahdollisesti poljelu)

Huoneen 102 ovi+karmi : poltettu

Huoneen 103 ovi : poltettu

Huoneen 103 karmi :

1. - öljymaali ruskea 6565
 2. - " - oliivin vivahtava ruskea (6529+6429)
 3. - " - sinivihreä (6717 sinisempänä / 6718 vihreämpänä kohdissa, mutta likaisempänä!)
 4. - emalimaali? vaaleanvihreä 6919
 5. - valkoinen
 6. - helmenharmaa
 7. - valkoinen lakkamaali (uusin)
- vaaleita säryjä varmasti enemmän, vrt. ovi 104

Porrashuoneen 104 ovi :

1. - öljymaali, ruskea (6565)
2. - " - oliivin sävyinen ruskea (6529+6429)
3. - " - sinisenä (6717) / vihreänä (6718)
4. - " - vaaleanvihreä (6919)
5. - öljy? vaaleanruskea



PORVOON TUOMIOKAPITULI, LUKIOKUJA 2
KRS. : I
HUONETILA : 101, ETEISHALLI

Ovi 104, jatkoa

- 6. öljymaali, valkoinen (harmahtava)
- 7. emalimaali, kermanvärinen (6033+6032)
- 8. öljymaali? mahd. väliväri (ai kihti) (6859+6854)
- 9. lakkamaali, siniharmaa (-6266)
- 10. " " , vaalea, vihertävän harmaa (6129) + mustaa
- 11. " " , valkoinen (uusin)



IKKUNA (kerrokset saattavat olla samat kuin oovien, mutta eivät tulleet niin selvästi näkyviin)

- Smyygi (puuta)
- + 1. tumma ruskehtavan vihreä (mahd. 6565)
 - 2. sinivihreä (6218)
 - + 3. (vaaleansininen)
 - 4. vaaleansinivihreä (6918, taitto 6919)
 - 5. harmaanruskea (näkyvä vähäisesti)
 - + 6. okrankeltainen lasuuri vaalealla polyjalla (?)
 - 7. punertava vaaleanruskea (6934+6936)
 - 8. valkoinen



TASANTEIDEN KATTOPINNAT

Alunperin lankkukatto (kts. ed. kohtia) ?

Myöhemmin rapattu ja tehty kulmaprofiili

(Maalikerrokset samat kuin seinä- ja holvi-

pintoissa hienorappauksen jälkeen

Katopinnat olleet samansävyiset holvipintojen kanssa (Riippuu siitä, missä vaiheessa liistöitus tehty!)

1. - ohut ruskea väri
- runsaasti kittikerroksia
2. - ohut valkoinen öljymaali
3. - vihertävä öljymaali
4. - "kermanvärinen" öljymaali
5. - nykyinen, taitettu vaalea alkydimaali ?

SEINÄPINNAT ; TASANTEET JA SYÖRSYI

Karkea rappaus:

1. Kalkkimaali, valkoinen
- 4. jalkalista, korkeus 31 cm, harmaa (6868/6867)
- " " " " 45 cm - 52 cm " " (6867)

Porrassyöksystä löytyi sama (45 cm)
Ikkunasyvennyksien jalkalistat ~ 16 cm
Ikkunasyvennyksien alusta villoitettiin ennen kuin se ehdittiin tutkia.

Dokumentti perustuu varhaisempaan maalipintojen poistetaessa tehtyihin muistiinpanoihin

5. Kalkkimaali, helmenharmaa (6964)

Kattolohdot valkoiset, mutta missä raja?
Seinän ja katon yhtymäkohdassa vai paneelikorkeudella

SEINÄPINNAT, JATKOA

Hienorappaus : Tätä dokumentointia tehtäessä näitä kerroksia ei ollut enää löydettävissä. Dokumentointi perustuu varhaisempiin maalipintoihin poistettaessa tehtyihin muistiinpanoihin.

harmainn
 sinertävampikin
 sävyjä

6. Liimamaali (6166)
 katto valkoinen



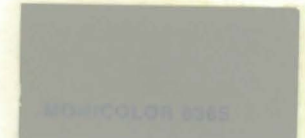
7. Liimamaali (6165)
 katto valkoinen



8. Liimamaali (6965)
 katto valkoinen



9. Liimamaali (6365)
 katto valkoinen



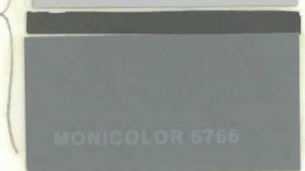
10. Liimamaali, seinien yläosa (6267)

väliviiva (esim. 6466, 6566)



Porrashuoneesta löydetty
 koboltinsinistä maalia, jota
 ei ole pystytty paikallistamaan,
 mutta se viittaa valtiopäiväsaliin
 sinisiin värikerroksiin.

(mallikohdat
 (1))



Liimamaali (6837)
 (10mm) väliviivaa ja yläosaa ei löydy
 aiemmassa dokumentoinnissa viiva
 löydetty myös katon rajasta



12. Liimamaali paneeli-osa ~ 150cm (6362 + 6363)
 mallikappale epäselvä
 väliviivaa (10mm) ja yläosaa ei löydy
 aiemmassa dokumentoinnissa viiva



12. Huom! Vertaa s. 6 kohta 9
 pitäisi olla sama maalikerros rajasta

11.
PORVOON TUOMIOKAPITULI, LUKIOKUJA 2
KRS. : I-II
HUONETILA : 104/201 DORRASHUONE

SEINÄT, JATKOA

13. öljymaali yläosa (6937 + 6942)
väliviiva (~ 6535 ed. dot. myös katonrajana)
paneeli (-6933 alkup. väri hieman
voimakkaampi)
vrt. myös s. 6, kohta 10.
14. öljymaali yli (6935)
15. " " (718,5)

JALKALISTAT :

MONICOLOR 6937

MONICOLOR 6942

MONICOLOR 6933

MONICOLOR 6935

PORVOON TUOMIOKAPITULI, LUKIOKUJA 2
 KRS. : II
 HUONETILA : 201

ULLAKON PORRAS JA PURTTAVA LATTIA

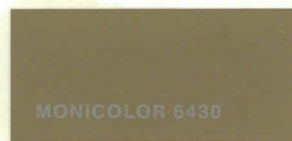
1. ohut öljymaali, ainakin portaassa (6430)
2. okrankeittainen öljymaali (809, 75)
3. punaruskea öljymaali (291 PERMONKARTTA)
4. tummahkoruskea öljymaali (6660)
5. tumma siniharmaa (791, 75 + 792, 75)
6. uusin maali, harmaa (PERMO 231)

{ SAMAT SÄVYT, PORTAAN IKKUNAN
 PUOLEISESSA JALKALISTASSA
 { RAUTAKAITEEN SÄVYT:
 - uusin kiiltävä musta
 - alla valkoinen, sen jälkeen ruoste

OKET, I krs.

Pariovi eteiseen (D5) käsitelty s. 7

Karmi :



PORVOON TUOMIOKAPITULI, LUKIOKUJA 2

KRS. : I ja II

HUONETILA : 104/201 PORRASHUONE

OVET KARMEINEEN, JATKOA

- Ovi kansliaan (D6) poltettu
Karmi vanha mutta kehystilat uudet:
pari vaaleaa kerrosta

- Ovi eteiseen (D7) poissa
Ovulistat -

II kes.

- Pariovet (D13) poltettu
samoin kehystilat
- Pariovet (D18) " -
- " -
- Pariovet (D17) poltettu
kehystilat : -1
- tummat pohjakerrokset, ruskea
- harmaanvihreä ö.m.
- vaaleanharmaa ö.m.
- valkoinen " "
- kermanvärinen "
- vaalea beige
- vaalea harmaanvihreä
- vaalea vihreänharmaa
- valkoinen lakkamaali

14.

PORVOON TUOMIOKAPITULI, LUKIOKUJA 2
KRS. : II
HUONETILA : 203 PIISPANHUONE

KATTO

- Alunperin ilmeisesti lankkukatto,
- Nykyinen katto rapattu, profiloitunut listat
farkkiketaan myöhemmin

PORVOON TUOMIOKAPITULI, LUKIOKUJA 2
KRS. : II
HUONETILA : 203, DISPANHUONE

Lopullista dokumentointia tehtäessä piirakanhuoneen seinistä siellut anää löydettävissä värakerroksia. Tämä dokumentointi perustuu väripurttuja poistettaessa tehtyihin muistiinpanoihin.

SEINÄPINNAT

Karkea rappaus:

- 1.-5. kalkkimaali, valkoinen (esim. 6061)
jalkalista kalkkimaali, harmaa, kork. 26cm
6766
- 6. kalkkimaali helmenharmaa (6266)
- 7. " " " (6167)

Hienorappaus:

- 8.-9. liimamaaleja, vihreä umbra (6266)
- 10. liimamaali, okralla sävytetty (6034)

- Tasoitus liimakitillä ja tämän päällä useita tapettikerroksia, joista on erillinen dokumentointi



PORVOON TUOMIOKAPITULI, LUKIOKUJA 2
KRS. : II
HUONETILA : 203, PIISPANHUONE

LATTIA :

PORVOON TUOMIOKAPITULI, LUKIOKUJA 2
KRS. : II
HUONETILA : 202, VALTIOPÄIVÄSALI

KATTO JA FRIISIT

- puukatto ilmeisesti alunperin
- tämän päälle rapattu nykyinen katto friseineen

1. Liimamaali, valkoinen

2.~5: " " " "

poispesuja ja uudelleenmaalauksia?

6. Liimamaali, valkoinen

9. himmeä alkylidimaali, valkoinen

LATTIA

- Nykyisen parkettilattian alta löytyi pätkä lautalattiaa täytetyn ikkunasyvennyksen alta
-
-
-
-

PORVOON TUOMIOKAPITULI, LUKIOKUJA 2
KRS. : II
HUONETILA : 202, VALTIOPÄIVÄSAALI

SEINÄPINNAT

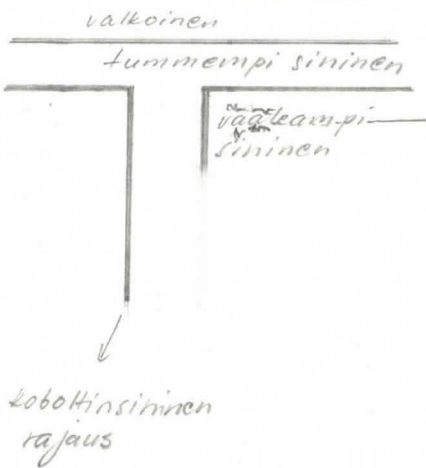
Karkea rappaus:

1. kalkkimaali, valkoinen
(tämän kerroksen kohdalla ei ole varmuutta jalkalistasta!)
2. kalkkimaali, valkoinen
jalkalista (k.m.) 30 cm korke. tummanharmaa
3. kalkkimaali, valkoinen (6367+6369)
paneeli (k.m.) 80cm harmaa
4. kalkkimaali, rusettavan harmaa (6964)
5. kalkkimaali, harmaa (-6067 tai 6161)

Hienorappaus:

6. liimamaali, keltainen (tummempi) (6936 tai tummempi)
7. liimamaali, keltainen (vaaleampi) (~6235)
- ohut tasointekerros.

8. sininen koriste kuviokerros, liimamaali;



valkoinen
tummempi sininen : (6911+792,10)
koboltinsininen rajaus:
vaaleampi sininen : (~792,5
mutta alkuperäinen väri hieman
sinisempi / violetimpi



koboltinsininen rajaus

PORVOON TUOMIOKAPITULI, LUKIOKUJA 2
KRS. : II
HUONETILA : 202, VALTIOPÄIVÄSAALI

19.

SEINÄDINNAT, JATKOA

Sinisen jälkeen välikerrok, mahd. ohut tasoitus(?)
Tämän jälkeen seinän yläosasta löytyi vielä
kaksi keltaista kerrosta

A: tumma, hieman vihertävä keltainen
(6838)

B: vaalea okra (809.25)

Tästä eteenpäin dokumentointi on tehty
valtiopäivätalun takana olevista näytenpinoista
joista on jäljellä vain 3-4 uusinta kerrosta *
Myös väripintojen poistojen yhteydessä tehtyjä
muistiinpanoja on käytetty.

(* Tämän jälkeen suluvat kerrokset on ilmei-
sesti poistettu pois.)

- välikerrok (?) (480.25, hieman vaaleampi)

6(?) yläosa, liimamaali, valkoinen
paneeli, öljymaali, kork. 112cm (6760)

7. yläosa liimamaali, vaaleankeltainen (6938)
(aiemmin jäljellä,
vrt. väri A)

paneeliviiva 15 mm (6650)
2-3 mm musta?

paneeli kork. 112cm (6636/6535)



PORVOON TUOMIOKAPITULI, LUKIOKUJA 2

KRS. : II
HUONETILA : 202, VALTIOPÄIVÄSALI

SEINÄPINNAT, JATKOA

8. yläosa, liimamaali 6036 kellertävän vaalea
vaalea öljymaaliraita, 6cm
jonka rajaus musta, 3mm
paneeli, öljymaali, kork. 112cm ruskea (~6855)



9. yläosa, öljymaali, keltainen (6840)
paneeliviiva ruskea tai kulta-pronssi
paneeli (~6941 + mustaa)



10. yläosa, om., kellertävä (~6837 + [6843])
paneeliviiva
alaosa, om., (6231)



11. seinät yli, vaaleanruskea (~6934 + mustaa)



12. harmaa (Joker ~615.5)



PORVOON TUOMIOKAPITULI, LUKIOKUJA 2

KRS. : II

HUONETILA : 202, VALTIOPÄIVÄSAALI

PUUOSAT

Ikkunat: restauroitavista ehkä värinmalli

Karmit: ei saa selviää

Ikkunalaudat: poltettu (oliko ohut okra öljymaali?)

Ovet: poltettu

Oven kehukset ja karmit: -tumma pohjaväri

(JOKER 627, 627, 75, 75) → kantasävy liian musta!

liian tumma

liianvaalea

MONICOLOR 607

6565 = liian ruskea

MONICOLOR 6565

MONICOLOR 587

490

890

liian harmaita?

(erät saattavat johtua painotekniikasta syystä, näkyvät kuitenkin suurempina pintoina)

- tämän kerroksen päällä on vaalea vihertävän sininen

6818 + 6918 + 'patinaa'



- tämän päällä vaalea vihertävä kerros, vrt. muita puupintoja esim. s. 7

- vaaleita kerroksia

5. 12 puuttavat PORRASHUONEEN IKKUNAPENKKI (ylempi)

1. - tumma pohjaväri (tässä vaikuttaa harmahtavalta vrt. s. 7 oliivin sävyt, sekä yläpuolelta sävyt)

2. - vaihtelee turkoosin sinisen ja vihreän välillä (esim. 6817-6214, välillä 6818)

3. - vaalea vihreä (6919 + mustaa ja keltaista)

4. - harmaa (~6967)

5. - vaalea siniharmaa (6368 + kelt.)

6. - harmaa (vaikuttaa liimamaalilta? -6367)

7. - 'musteensininen' (841 mutta vaaleampi + harmaatahtoa)

8. - punaruskea

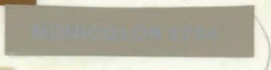
(6535 vrt. lattiamaali)



9. voimakas okra (~6434)



10. harmaanruskea (esim. 6784)



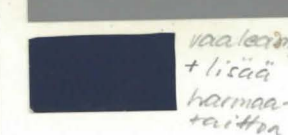
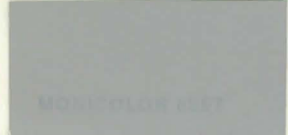
11. vaalea kellertävä MONICOLOR 6933 (vaaleampi)



12. vaalea punaruskea MONICOLOR 6935 (ruskeampi)



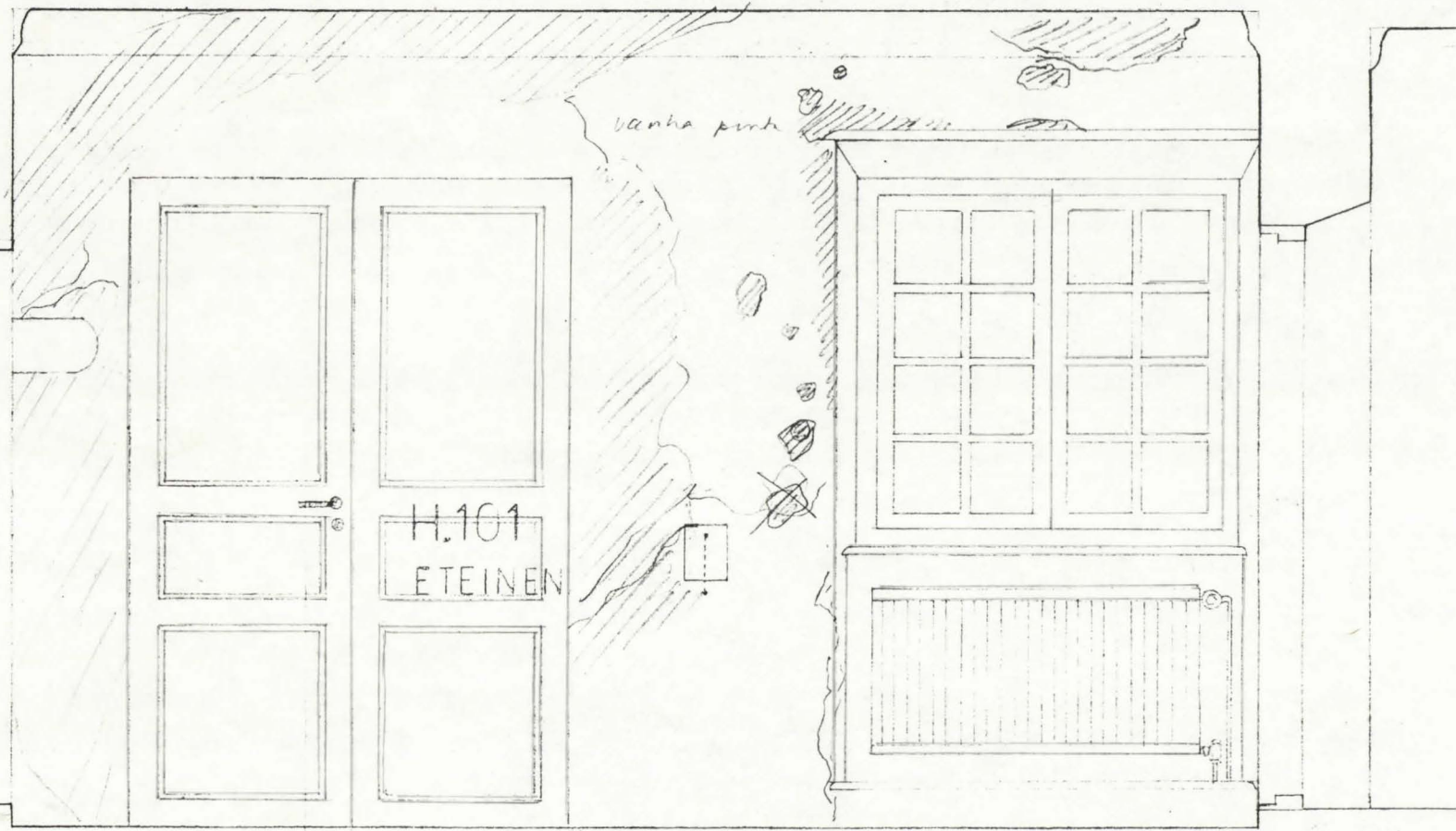
13. vihreäharmaa taso-osa (PERMO 231) ja seinän sävyinen etukantti (~718,5) (alemmat ikkunan karmista löytyneet vanhoja sävyjä)



vaaleampi + lisää harmaatahtoa

VÄLITÖI
VÄSÄLI

1.



Pööröön luomikapitali, eteisilom eroksihartsinjo-
toimitt ja niiden päällä olevat rappausprokkaat
(K/S, sementtikynnet)

2.

ankkurirauta

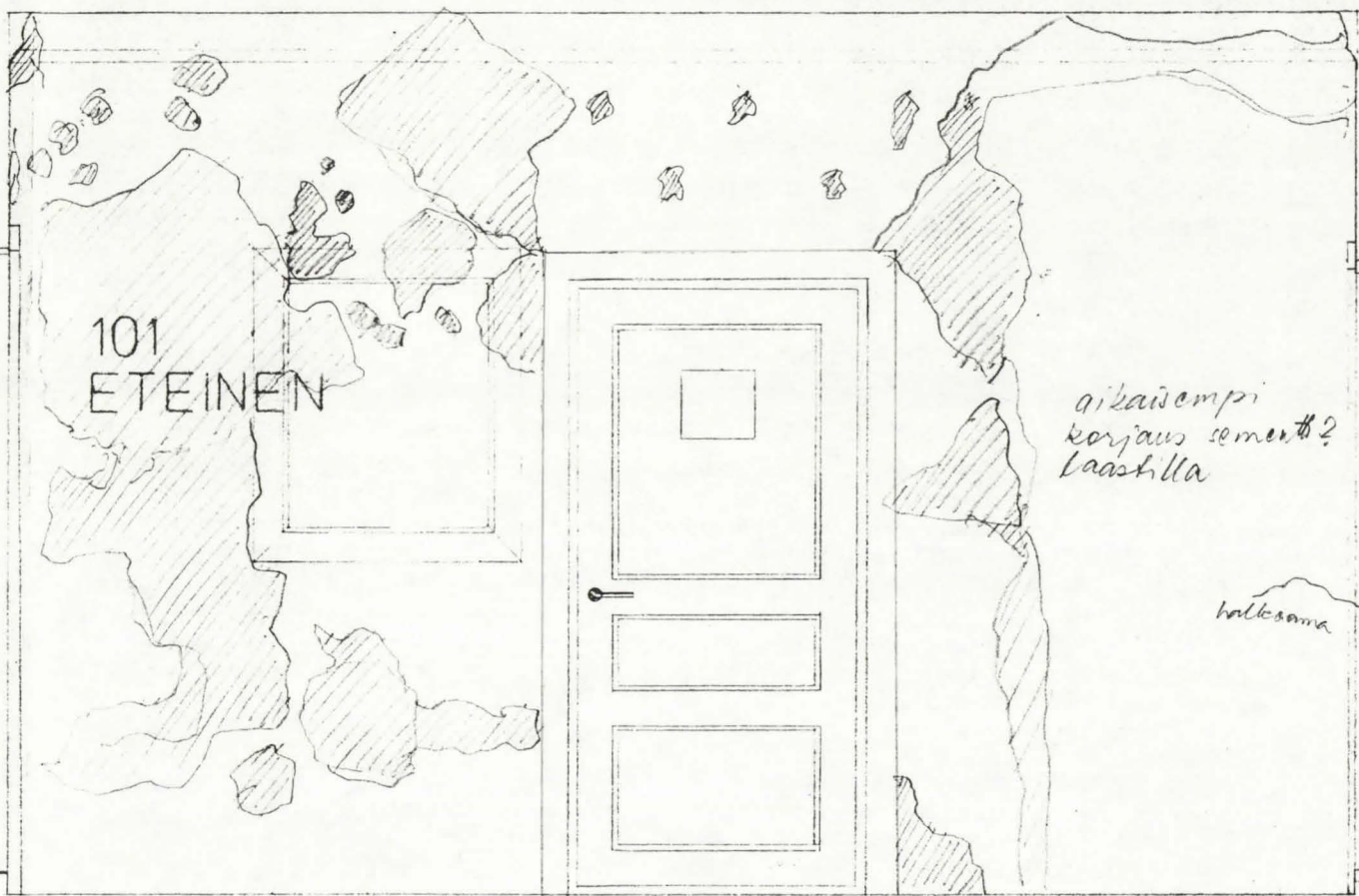
103
VAHTIMEST

101
KETTINEN



varhaisempi
Korjaus

Peron suomiokapituli, edustilom epoksiharts-
injektointi sekä niiden päällä olevat kappauspaikka-
ukset (K/S, sementtikynnet)



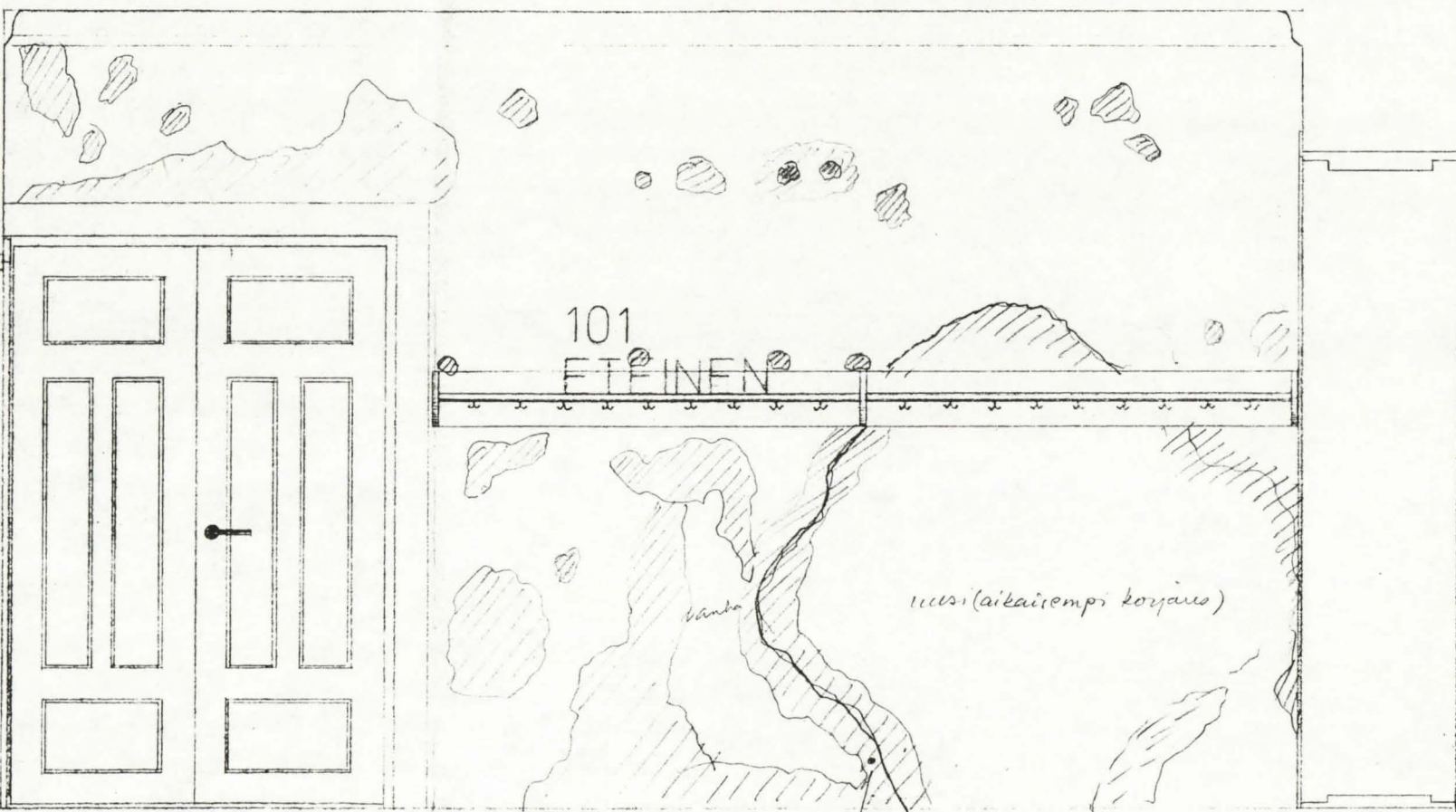
101
ETEINEN

104
ETEINEN

aikaisempi
korjaus sementti?
laastilla

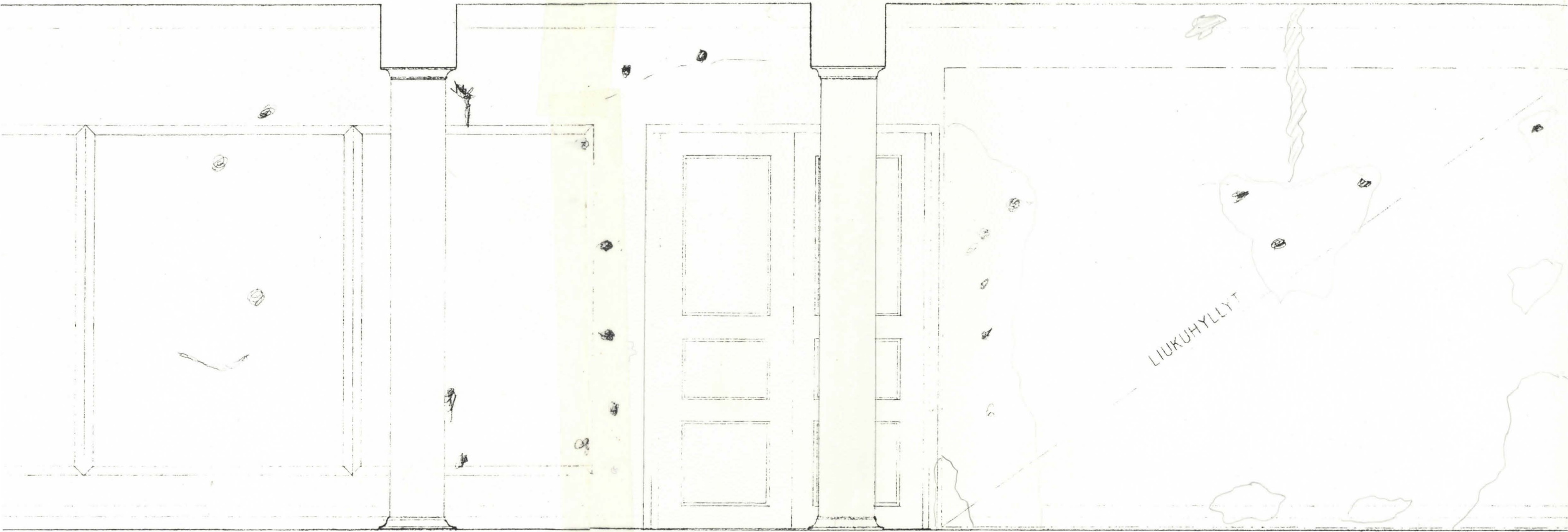
halkama

Porvoon Suomiokapintuli, asustilan epaksihartsilla injektoidut putket
sekä niiden päällä olevat rappausprakkaukset (K/S, sementtiliikasta
kynnet)

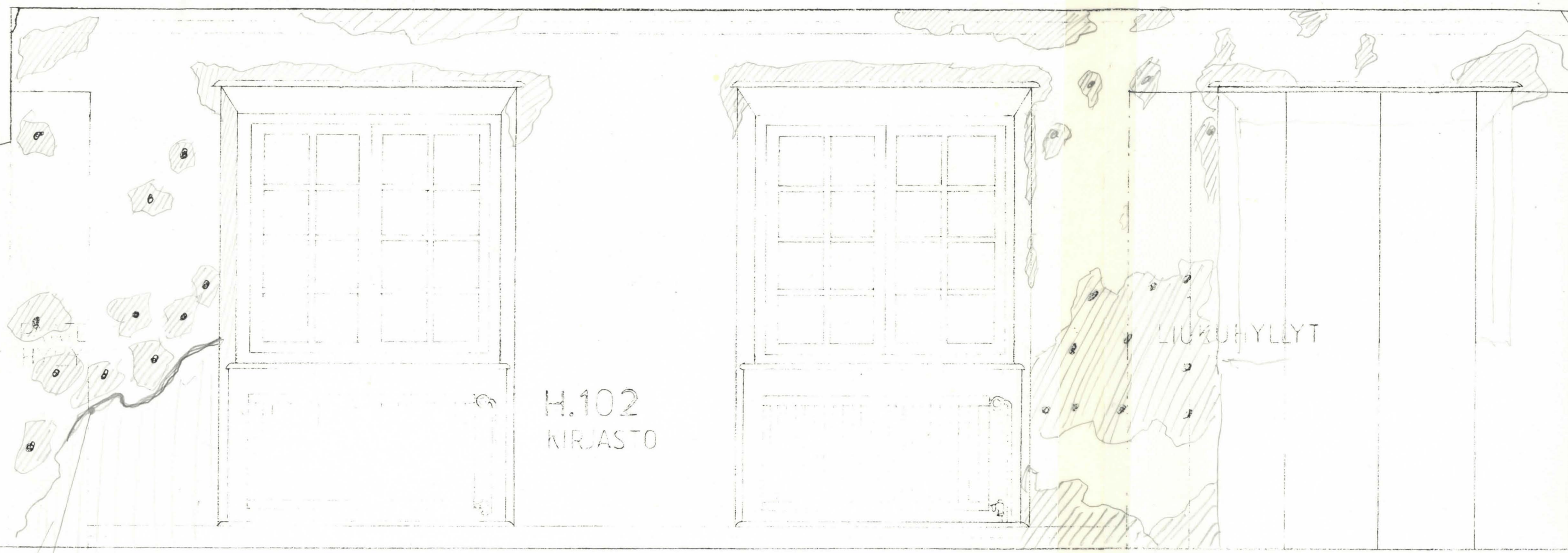


Pervon luomokapituli,
 eteistilan epoksihartsi-injektointi
 ja sen päällä olevat mudet
 rappaukerjaukset (K/S, sementtikynnet)

vanhan ja uuden rappauksen raja



Peruon tuomiokapituli, kirjastuhuoneen päätyseinän
epoksihartsilla injektoidut pisteet



H.102
KIRJASTO

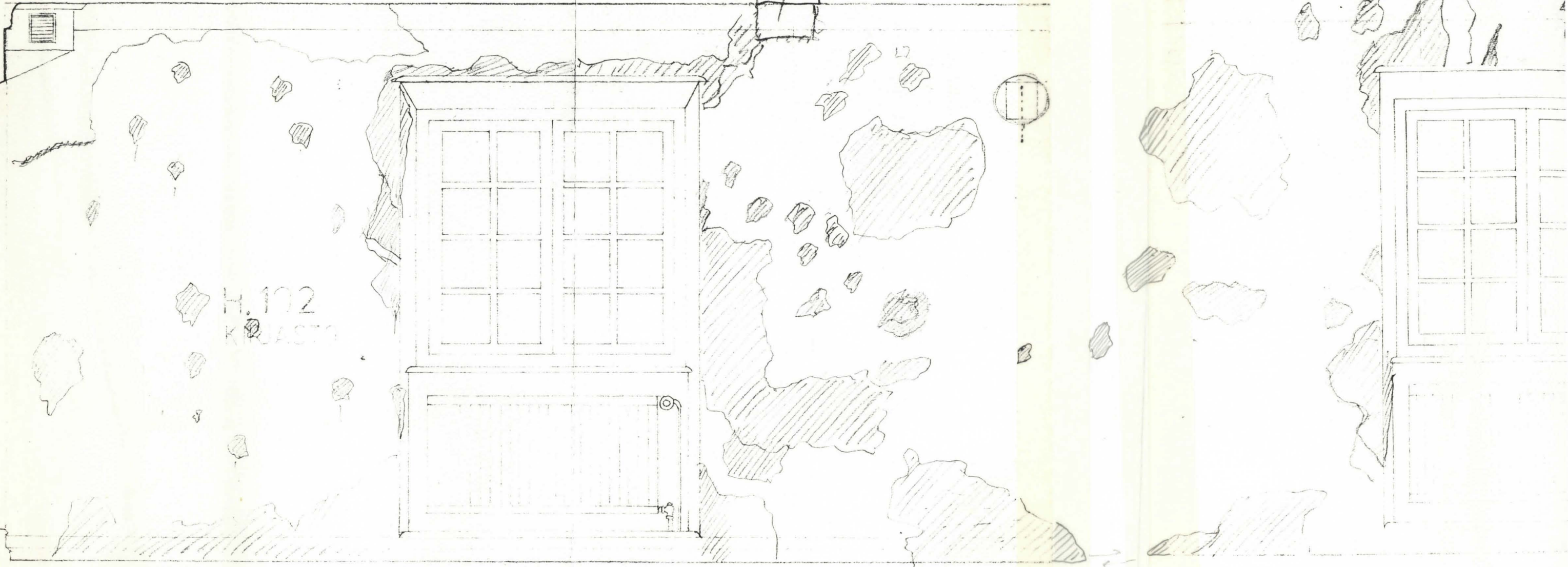
LIUKUHYLLYT

-injektio
betoni/sementti kynnet
mutta päällä puhtaas
kalkkilaasti

Peruon Suomiokapituli, kirjasto huoneen pitkanpuoleisen
(pitkan sivun epoksihartsilla injektoidut pistet ja rappaus-
paikkaukset (K/S, seonätkynnet)

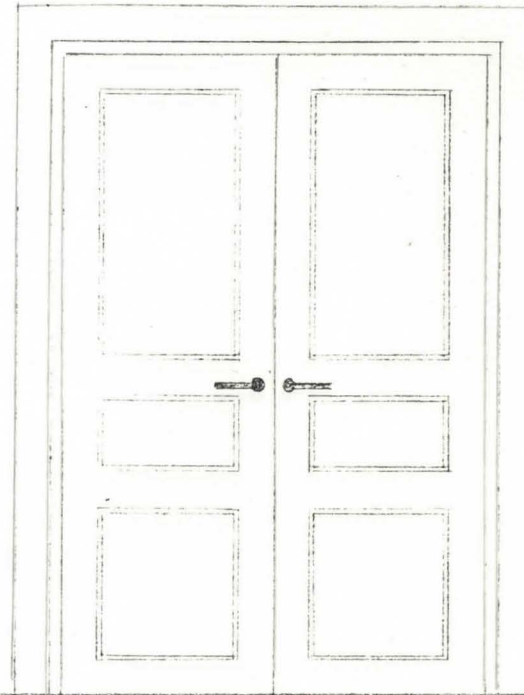
Derwon Duomiokapituli, kirjasto huoneen kalupäärädyn
epoksihartsilla injektoidut pisteet jänneiden päällä
sivat rappauspraikkaukset (K/S), kynnet sementtiä:

Tämä väli
hieman lyhyempi

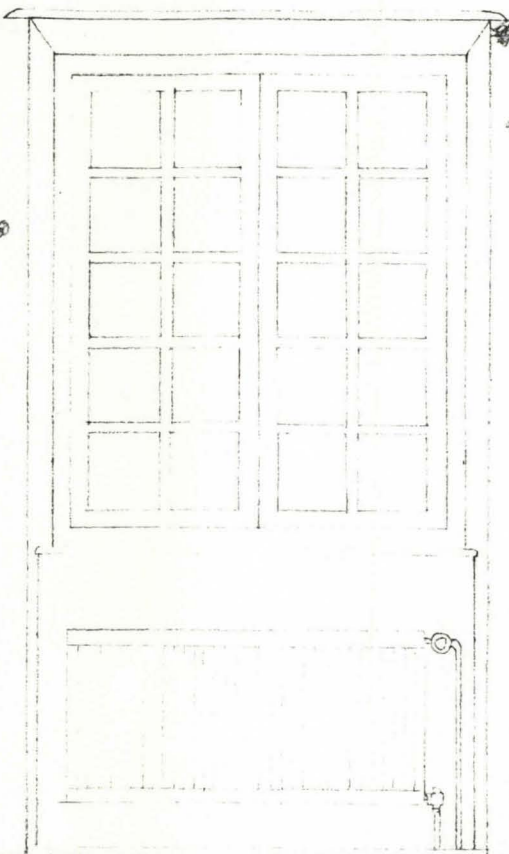
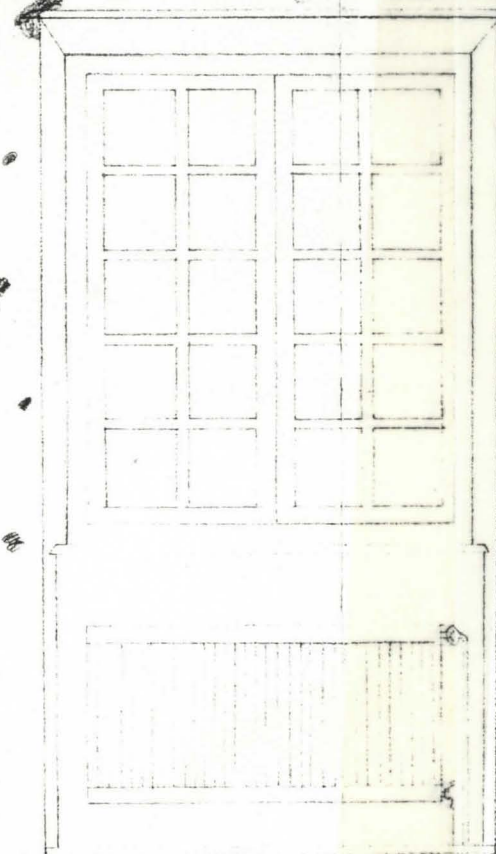
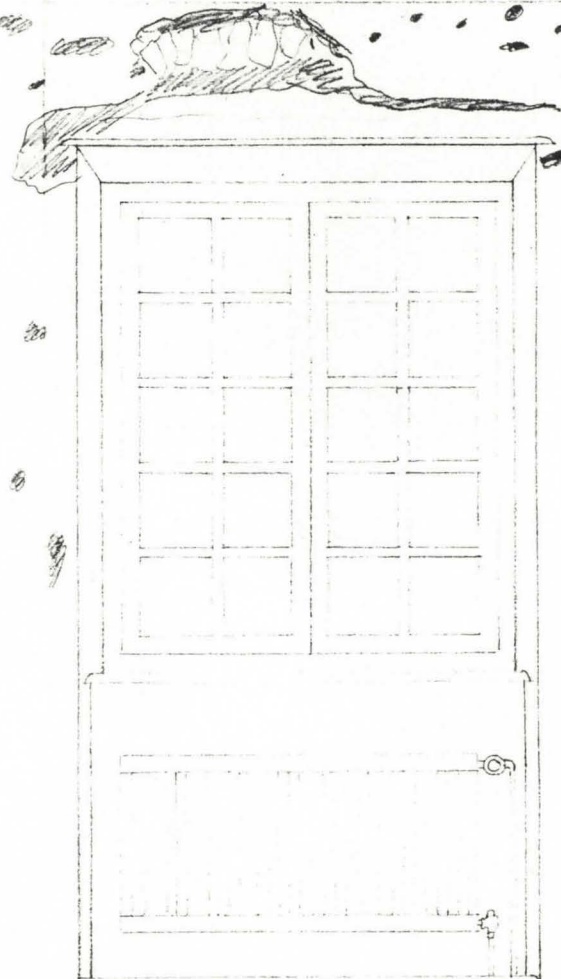
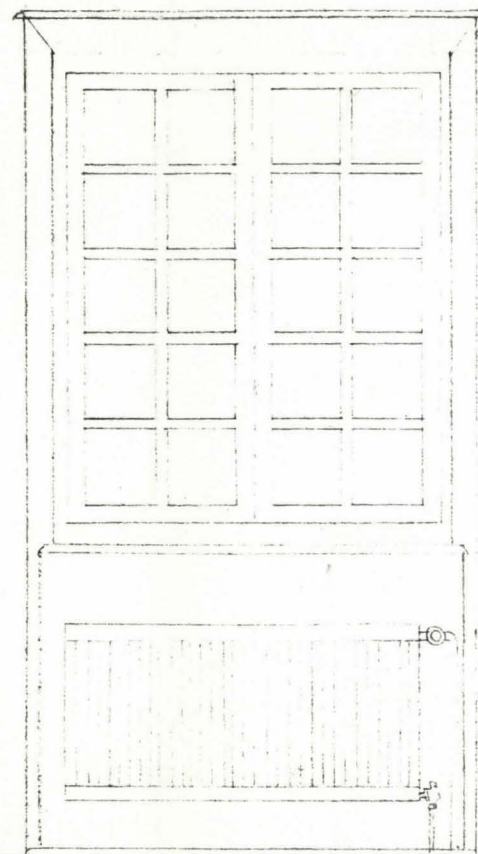


202
VALTIOPÄIVÄSALI

TAULU PORVOON VALTIOPÄIVIEN
AVAAMISESTA

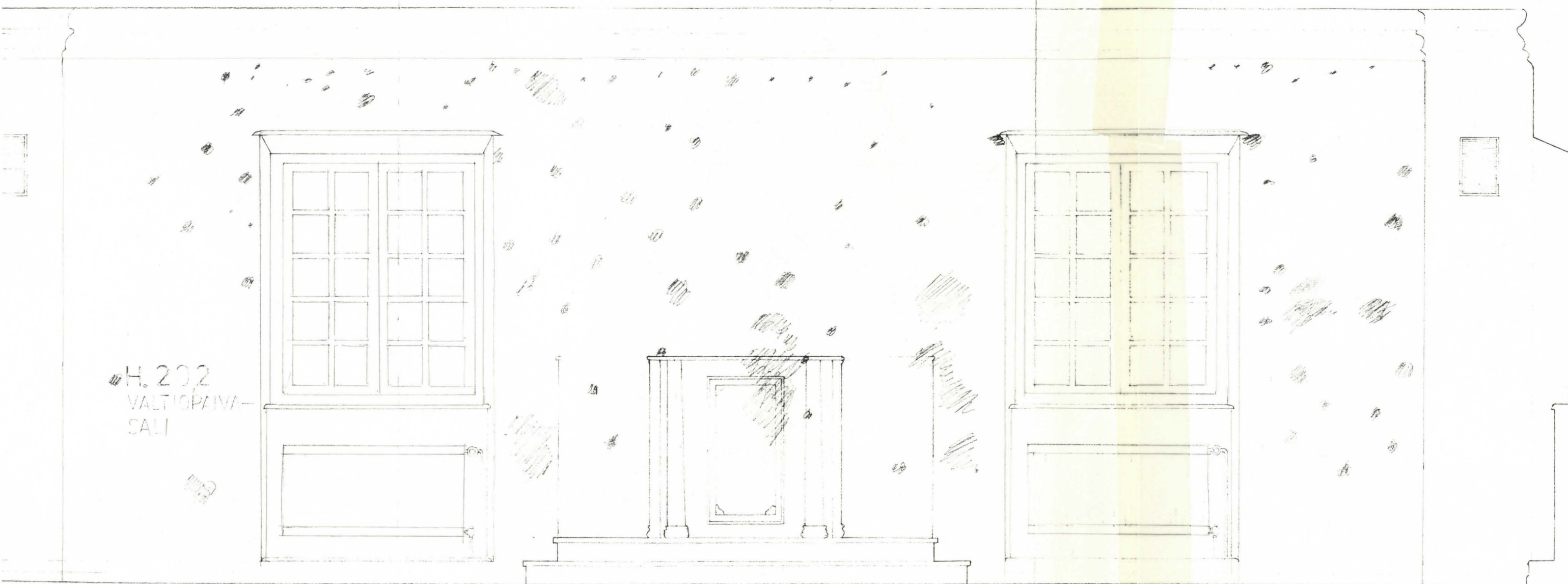


ovelta katsoen vasen pitkä seinä



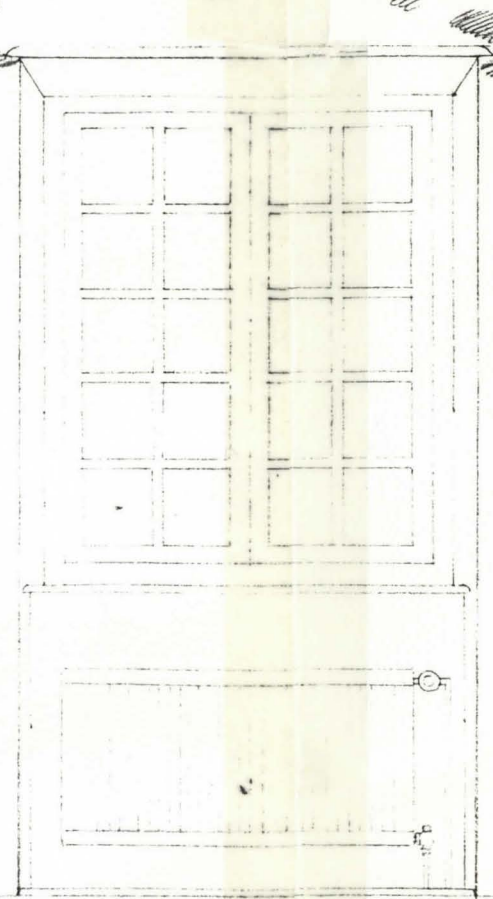
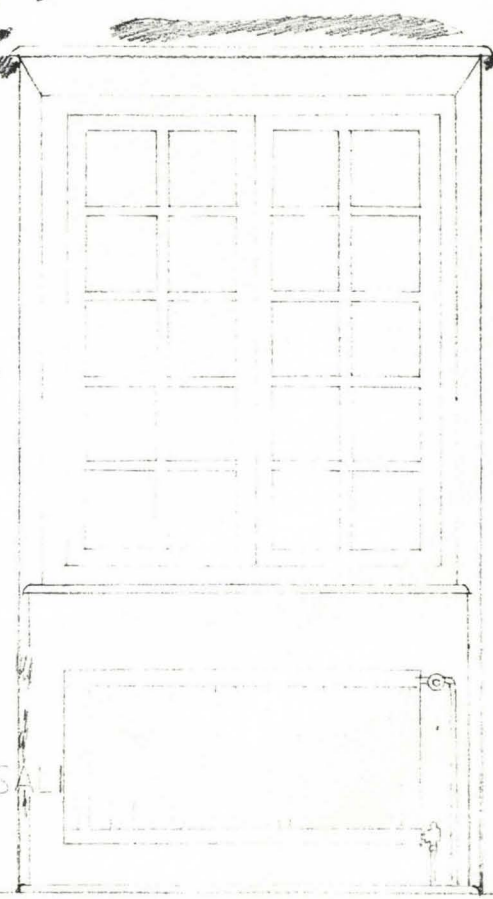
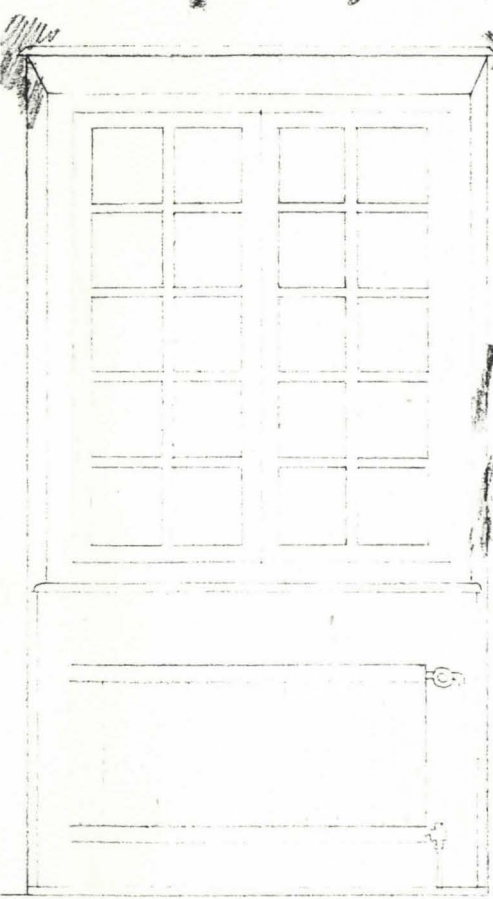
H. 202
VALTIOPAIVASALI

kadunpuoleinen päädy



H. 202
VALTIOPAIVA-
SALI

ovelta katsottu oikeanpuoleisimmalla pitkä seinä



H. 202
VALTIOPA V. SALI