

*Talennettiin Hauke Peltiin
3.8.1977 Jaane Pietik*

Tammisaaren kuninkaankartanon koekaivaukset 29 - 30.9.1980

Kaivaukset suoritettiin Kustaa Vaasa kadun ja Pitkäkadun väliin sijoittuvalla kaupungin omistamalla tontilla numero 7.

Tontilla olevan ulkorakennuksen viereen tehtiin noin 270 cm levyinen ja lähes 10 metrin pituinen koeoja.

Päälimmäisenä ollut turvekerros poistettiin ja näkyviin tuli koko alueella mukulakiveys. Kivien halkaisija oli 10 - 20 cm ja kiveys oli hyvin tehty. Myöhemmin kävi ilmi, että koko piha, lukuunottamatta keskiosaa oli kivetty. Mukulakivikerros merkittiin numerolla 1.

Mukulakivikerroksen alla oli 10 - 20 cm vahvuinen täyterkerros 2. Kerros oli tummaa hiekan- ja tiilimurskan sekaista täytemaata. Kerroksesta 2 löytyi jokunen punasavesta tehty, toiselta puolelta lausitettu keramiikanpala.

Kerroksen 2 alta tuli palaneen hiekan ja saven sekainen kerros 3. Palanut hiekka ja savi olivat todennäköisesti peräisin kaakeliuunista, sillä kerroksesta löytyi kaakeliuuninpalasia ja tiiliä. Tiilet olivat kooltaan mm.

Koeojaa syvennettiin siten, että eteläreunasta kaivettiin koneella steriiliin hiekkaan asti. Näkyviin tuli mukulakivistä tehty salaoja sekä toinen kivilatomus, jonka seassa oli tiiltä ja laastia. Laastista otettiin näyte 4. Tämä toinen kivilatomus liittyy jo puretun ulkorakennuksen perustuksiin.

Kerroksen 3 alta tuli näkyviin tumma hiekansekainen kerros, jossa oli myös hiilenpalasia. Kerros merkittiin numerolla 5. Löytöjä ei saatu. Kerroksen 5 alareunassa, melko lähellä koskemattoman maan pintaa tuli näkyviin selvä hiilikerros, jossa oli havaittavissa palaneita lankun jäänteitä. Hiilikerros oli parin sentin vahvuinen ja yhtenäinen. Maaleikkaus on piirretty.

Lisäksi piha-alueella kaivettiin koneella tonttien 7 ja 8 rajalla olevan aidan viereen koeoja. Oja oli noin 1,5 metrin syvyinen ja

ulottui steriiliin hiekkaan asti. Alempana, Kustaa Vaasan kadun puoleisessa päässä oli ruokamultakerroksen alla noin metrin syvyydessä maanpinnasta lukien 2 - 10 cm vahvuinen hiilikerros. Hiilikerros ei ollut yhtenäinen. Kerros jatkui noin 15 metrin matkalla. Tästä toisesta koeojasta talteen saadut löydöt on merkitty numerolla 6. Maaleikkausta ei rankkasateen vuoksi voitu piirtää.

Esinelöydöt, posliinin, keramiikan ja lasinpalaset sekä liitupii-pun kappale talletettiin Tammisaaren museoon.

Yhteenveto:

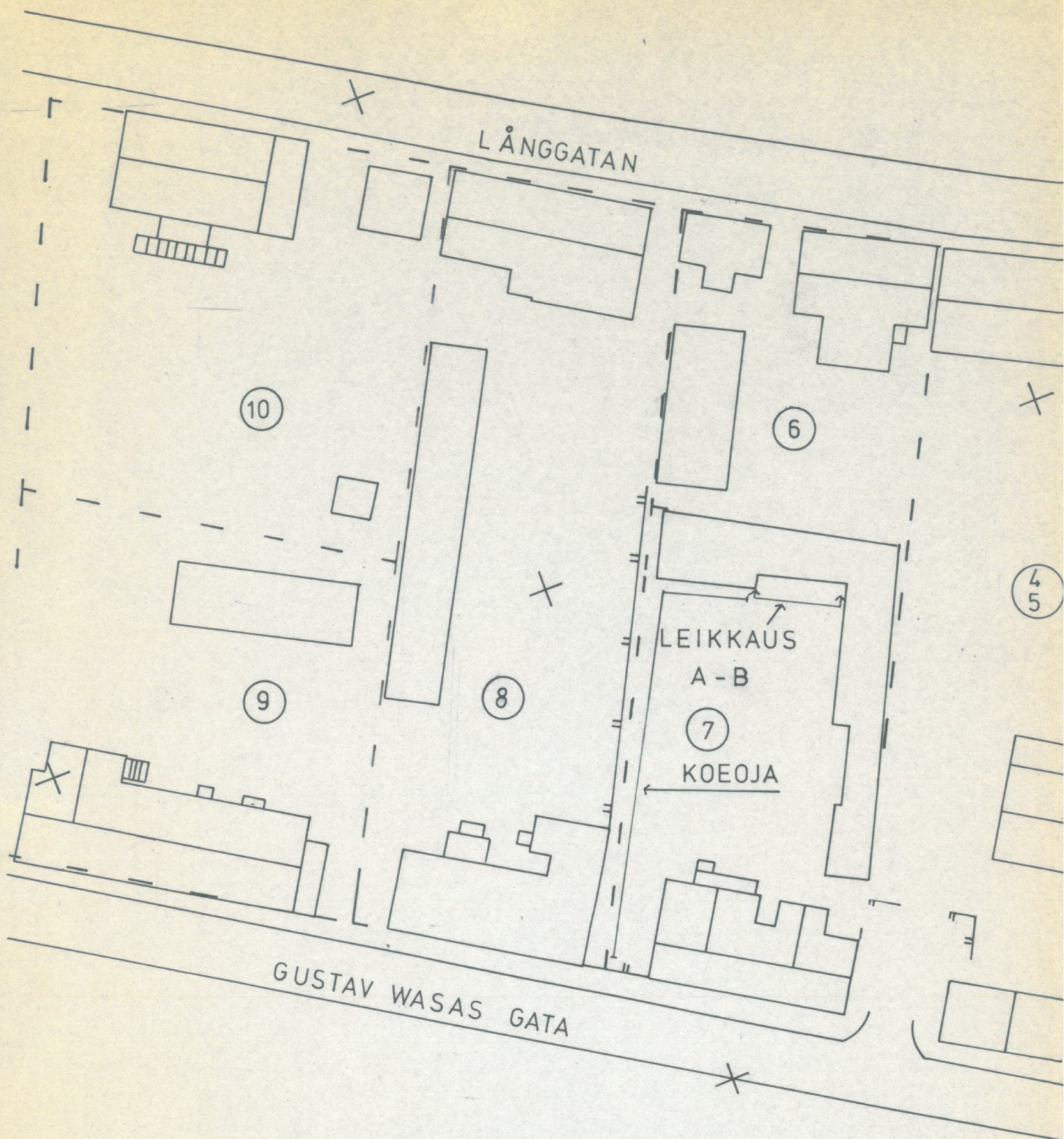
Talteen saadut esineet ovat tältä vuosisadalta, aikaisintaan 1800-luvulta.

Vaikka alimmasta kulttuurikerroksesta eikä hiilikerroksesta saatu ajoittavia löytöjä on alueella, mikäli siellä aiotaan tehdä maarakennustöitä suoritettava sitä ennen asianmukaiset koekaivaukset.

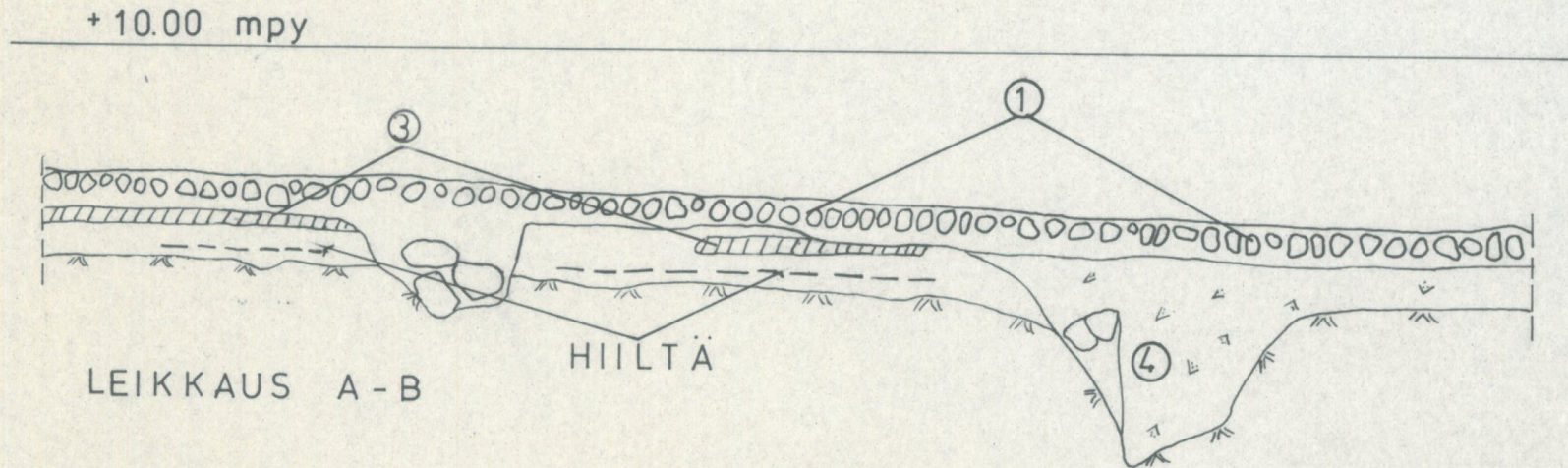
Liitteenä 2 karttaa.

Hämeenlinnassa 9. 1. 1981

tutkija Päivi Luppi



TAMMISAARI 1980
KUNINKAANKARTANON KOEKAIVAUS
MERKITTY KOEJOJA JA LEIKKAUS
MK 4:50 1:500
piirt. PAIVI LUPPI



TAMMISAARI 1980
KUNINKAANKARTANON KOEKAIVAUS
TONTTI no 7
MK 1:50
piirt. PÄIVI LUPPI