

17.4.97

(K)

Vauriolehtiöitys sisäpinnat  
Laatinut Tapio Hiltunen

## PYHTÄÄN KIRKKO

### KIRKKOSALI

#### Eteläseinä

Harmaakiviosa likaisempi kuin yläosa. Ikkunoiden alaosissa olevien sähköjohtojen reikien täyttö ja häivyttäminen. Kaakkoiskulma erittäin likainen. Itäisen ikkunanyläosassa halkeamia. Alaosissa rapautumaa.

#### Länsiseinä

Lehterin alla oleva tiiliseinä eheä. Pesuhuoneessa näkyvillä maalausten osia.

#### Pohjoisseinä

Alaosastaan vähän rapautunut. Itäpuolella isoja halkeamia alhaalta ylös holviin.

#### Itäseinä

Alaosassa rapautumaa. Vaakunan kohdalla iso halkeama.

Seinien ja holvien puhdistus tapahtuu kumiliinoilla. Pinta tulee puhtaaksi melko helposti. Pahimmin likaantuneita kohtia voi pestä vedellä ja harjalla.

Halkeamat paikataan ja häivytetään. Koko holvisto on täynnä hiushalkeamia, mutta näyttää siltä että ne häipyvät näkyvistä liinapuhdistuksen jälkeen melko huomaamattomiksi.

Jotkut osat saattavat irtoilla ja ne injektoidaan. Kuviot kestävät hellävaraisen puhdistuksen.

Penkin etumus ollut yleissävyltään sininen, kaikkia puuleikkauksia ei tutkittu.

Saarnatuolia ei tutkittu, mutta vaikuttaa siltä, että senkin pääsävy on ollut sininen.

Penkkien väriselvitys ohessa.

## ASEHUONE

Muutettu Creutzien hautakappeliksi 1600-luvulla, kuviot tältä ajalta.

Ovikaaren komeron yläosa halkeillut, samoin ikkunoiden yläosat. Välioven holvivaipassa kosteusvaurioita, runsaasti uudempia halkeamia.

## SAKASTI

Koepuhdistuksessa ilmeni, että ruodekuvioita on syytä vahvistaa. samoin kasvikuviota. Suuret hakun jäljet jäävät näkyviin liinapuhdistuksen jälkeenkkin ja ne voidaan häivyttää kalkkivärillä tai vesipesulla kuviottomissa pinnoissa.

Suurimmat halkeamat ovien päällä (ennen paikattuja ja uudelleen haljenneita), koillisnurkassa ja luoteisruoteessa.

## LEHTERI

Keskilaivan holvissa koepuhdistusta. Holvipinnassa myös harmaata väriä, saattaa olla nokea. Tämä pinta on kuviopinnan alla. Hiushalkeamat häipyvät melko hyvin liinapuhdistuksessa.

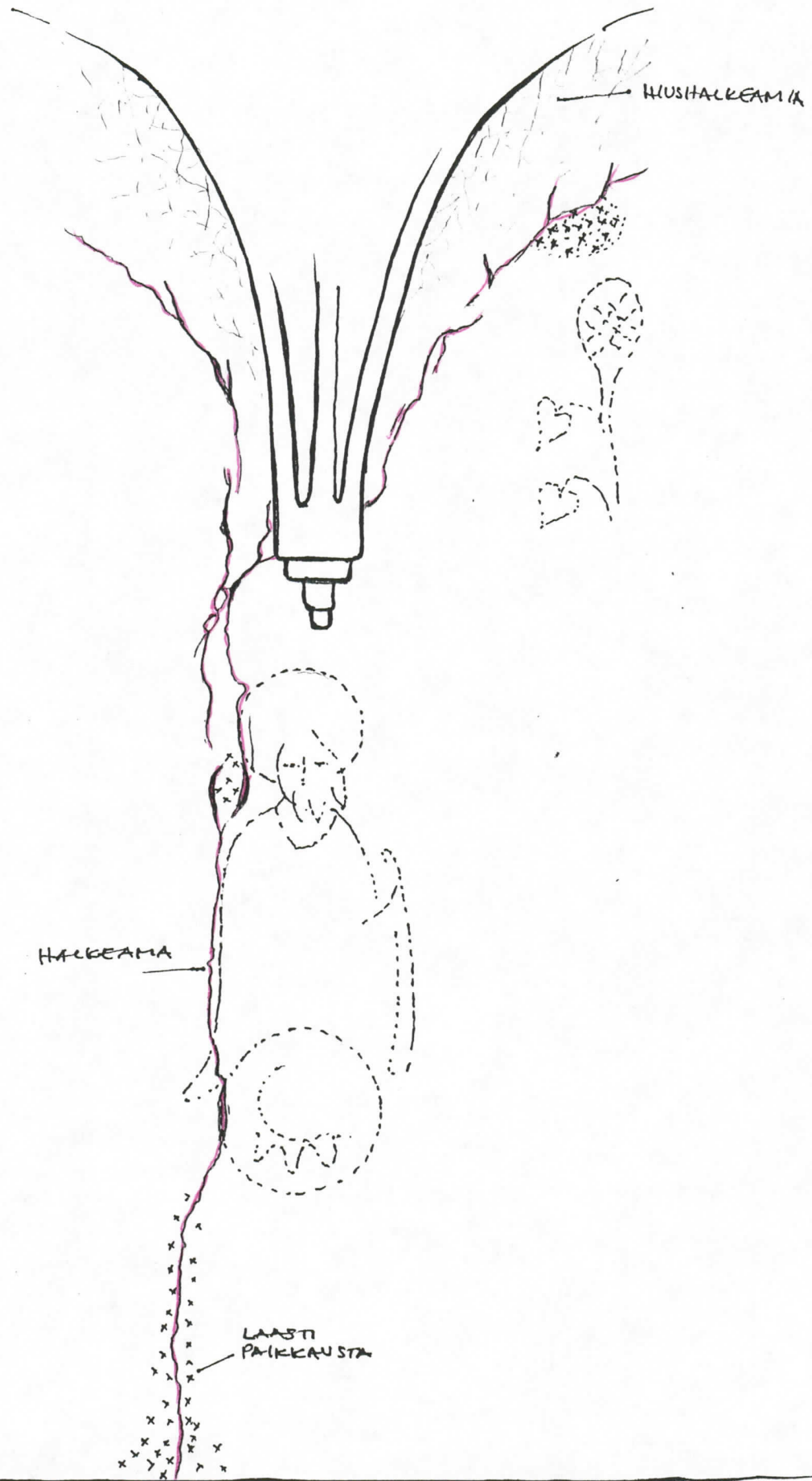
Ainakaan vielä ei ollut havaittavissa uusia kuviomaalauksia; Kuvat länsiseinällä (Bartolomeus ja Matteus) melko huonokuntoisia, lisäksi niissä on sähköjohtojen pidikereikiä.

Seinät aika likaantuneet, urut poistettu v.1996.

Seinissä muutamia uudelleen paikattuja kohtia, joita ei ole kalattu. Kovin suuria vaurioita ei ole nähtävissä, paitsi luoteisnurkassa iso halkeama.

Lehterin kaiteen etupaneelissa olevat apostolien kuvat ovat hyväkuntoisia. Ne pitää kuitenkin ottaa irti ja suoristaa.

Kuvien välipuut olleet pääväriltään samaa sinistä kuin nykyisetkin tekstien pohjat.



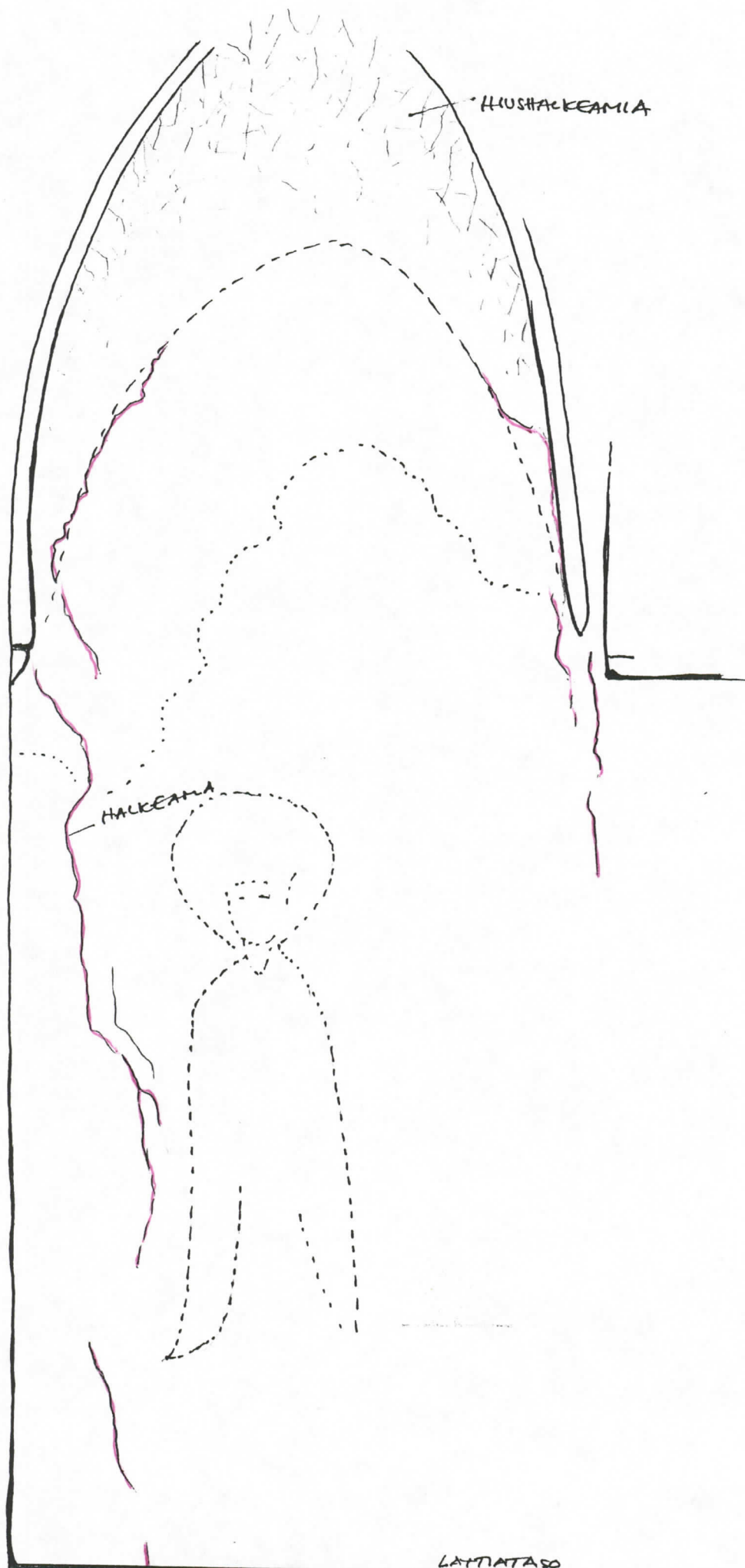
HALLUAMA

HUUSHALKEAMA

LAASTI  
PAIKKAUSTA

POHJOISSEINÄ II JA III LAIVAN VÄL LATTIATASO

PYHTÄÄN KIRKKO  
T.#. 9.4-97



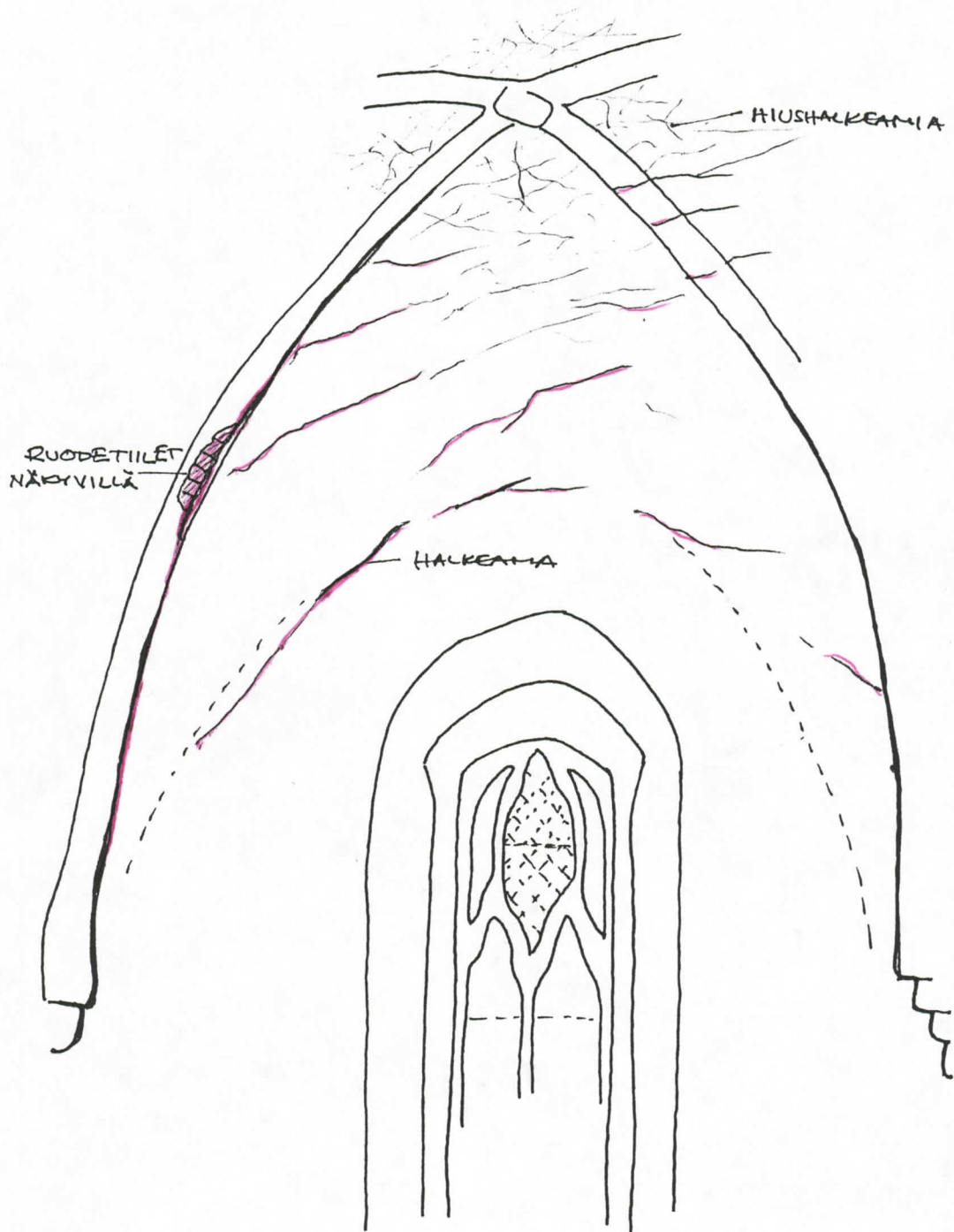
HUUSHAKKEAMIA

HALKEAMA

LATTIATASO

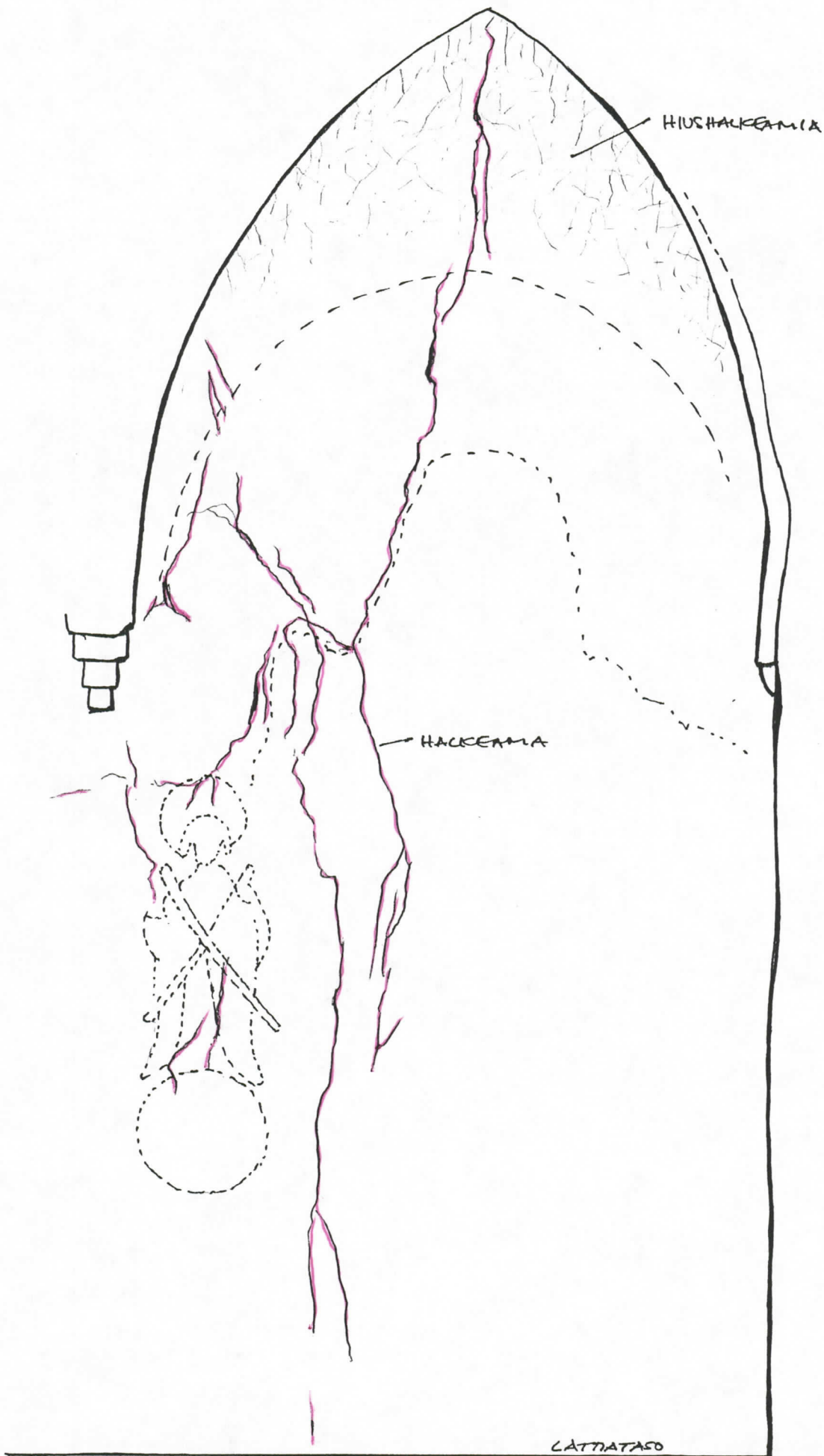
ITÄSEINÄ POHJOISLAIVA

PYHTÄÄN KIRKKO  
T.H. 9.4-97



POHJOISSEINÄ LEHTERI

PYHTÄÄN KIRKKO  
T.A. 9.4-97



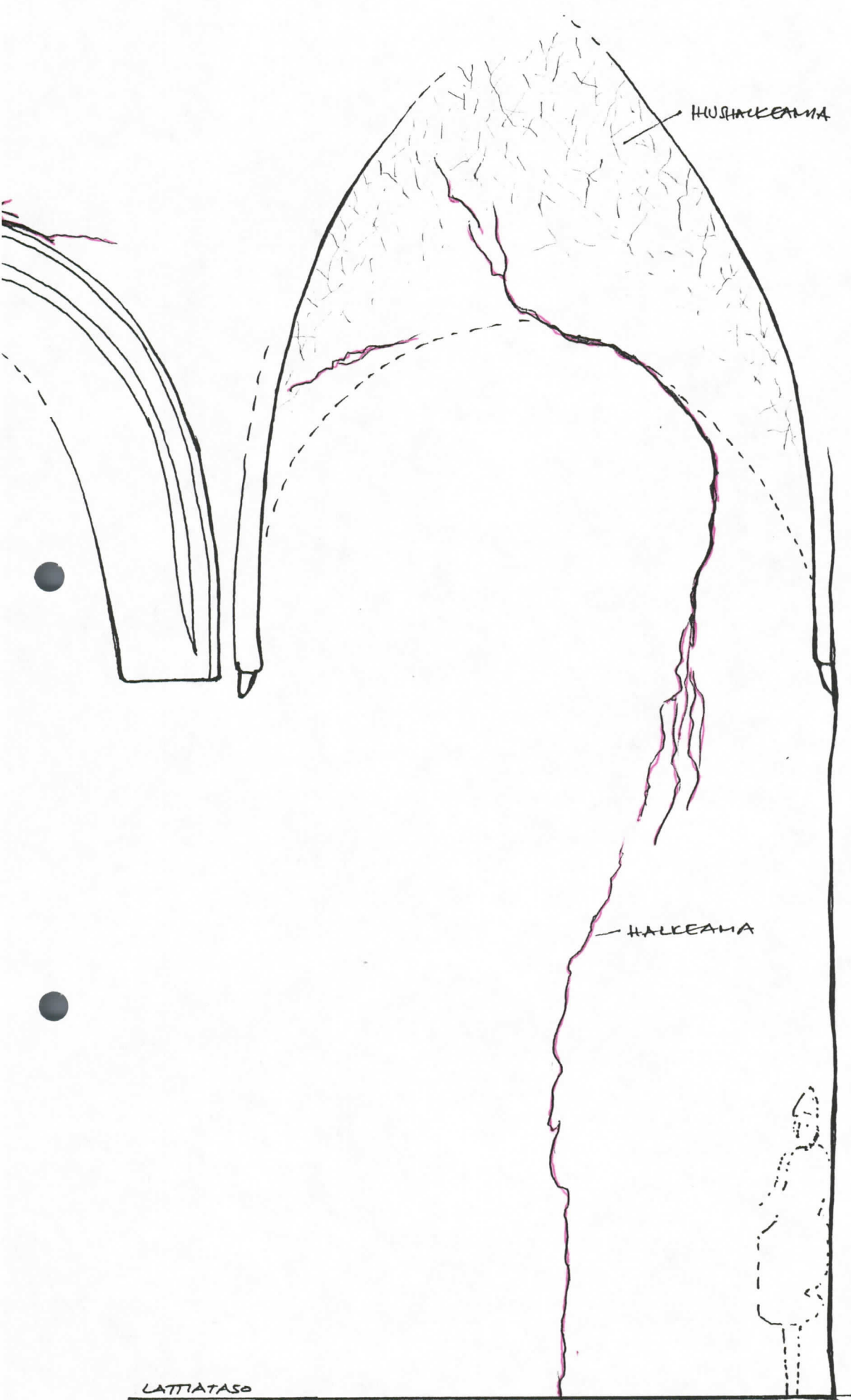
HIUSHALKEAMA

HAKKEAMA

LATTIATASO

POHJOISSEINÄ KUORIOSA

PYHTÄÄN KIRKKO  
T.H. 3.4.97



HUOSHAKKEAMA

HALKEAMA

LATTIATASO

ITÄSEINÄ ETELÄLAIVA

PYHTÄÄN KIRKKO  
T.H. 9.4-97



I väripinta, jossa lasuurimaista  
ootrausta; koristeleikkaukset  
tummempaa



II ootrattu pinta



III siniharmaa,  
päätyleistä vaalea



IV nykyinen pinta v.1997





penkin etumuksen väritys



I päävärikerros



MC 6830

II kerros  
(tai kuuluu  
edelliseen)



MC 6868

III nykyinen

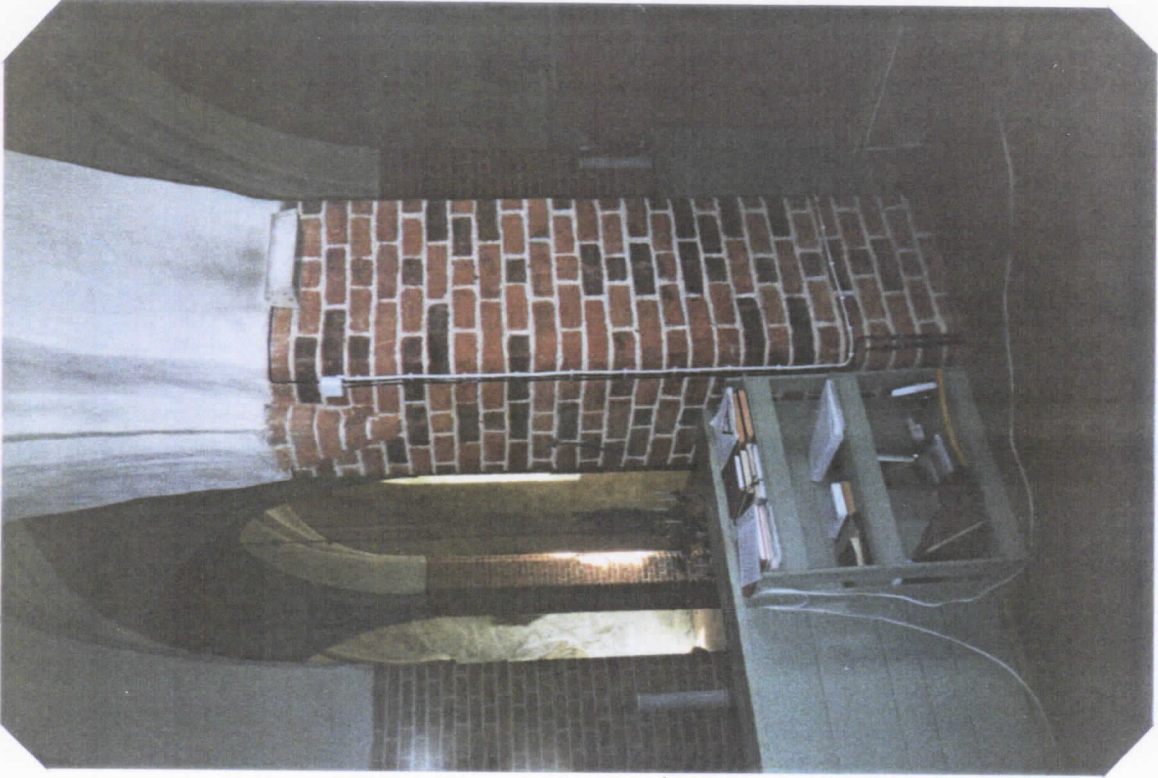


lehterin reuna

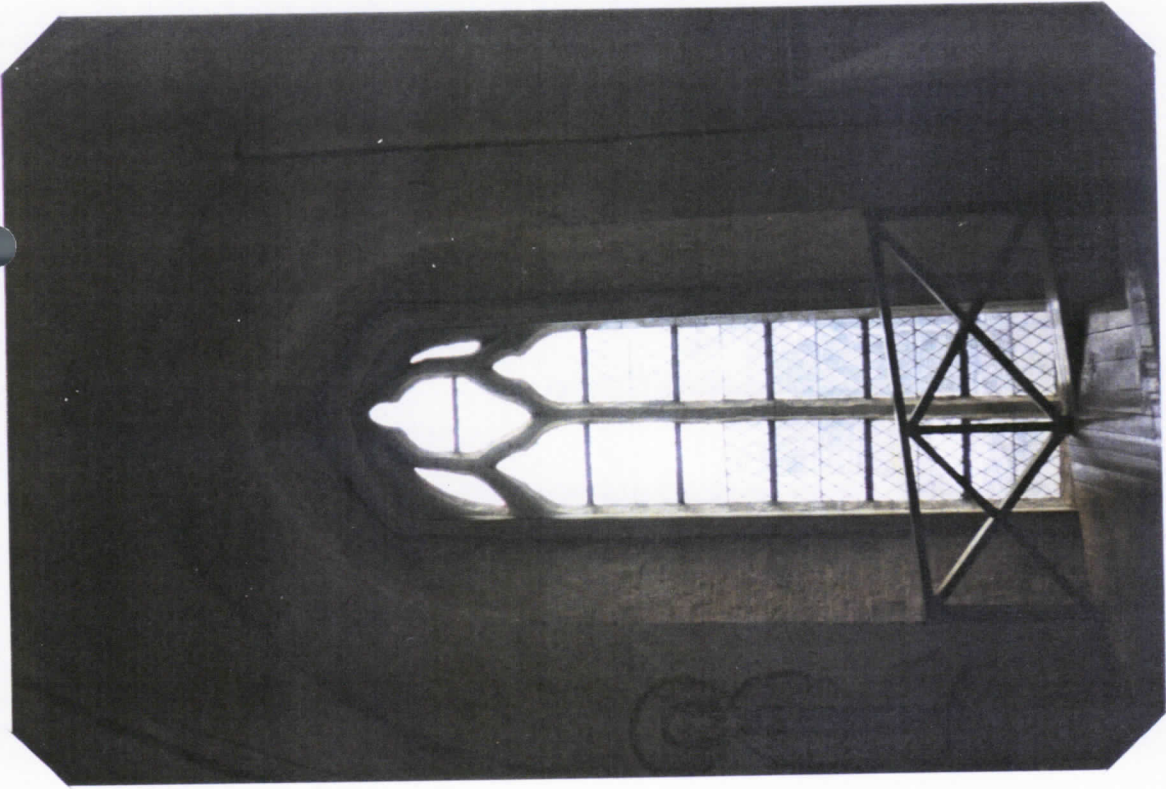
ROBBILOCHART

MC 6814

kuvien väliset laudat olleet  
samaa sävyä kuin nykyi-  
setkin tekstien pohjat



tiilipilarit säilyneet alkuperäisinä

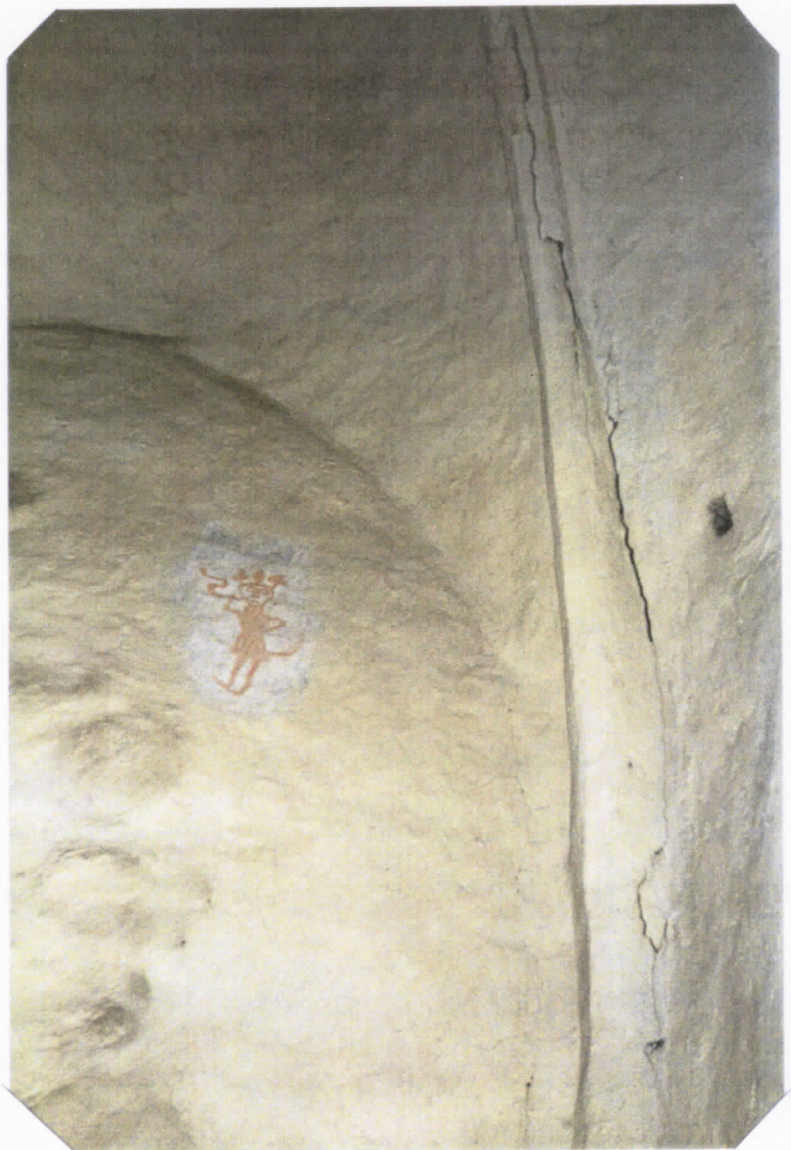


lyijylasinen ikkuna



lehterin holvia ↑

luoteisnurkka →





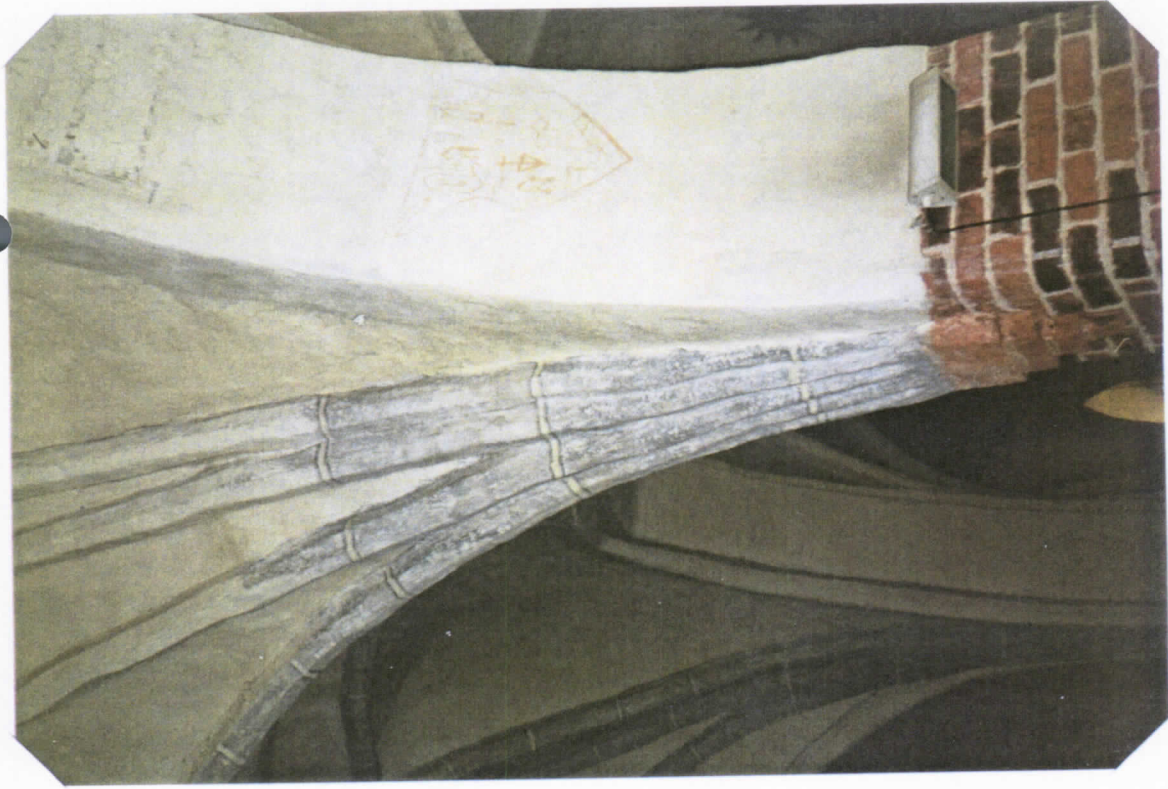
lehterin holvia



telineen yllä  
puhdistettua  
holvipintaa



kuva lehterin eteläseinällä



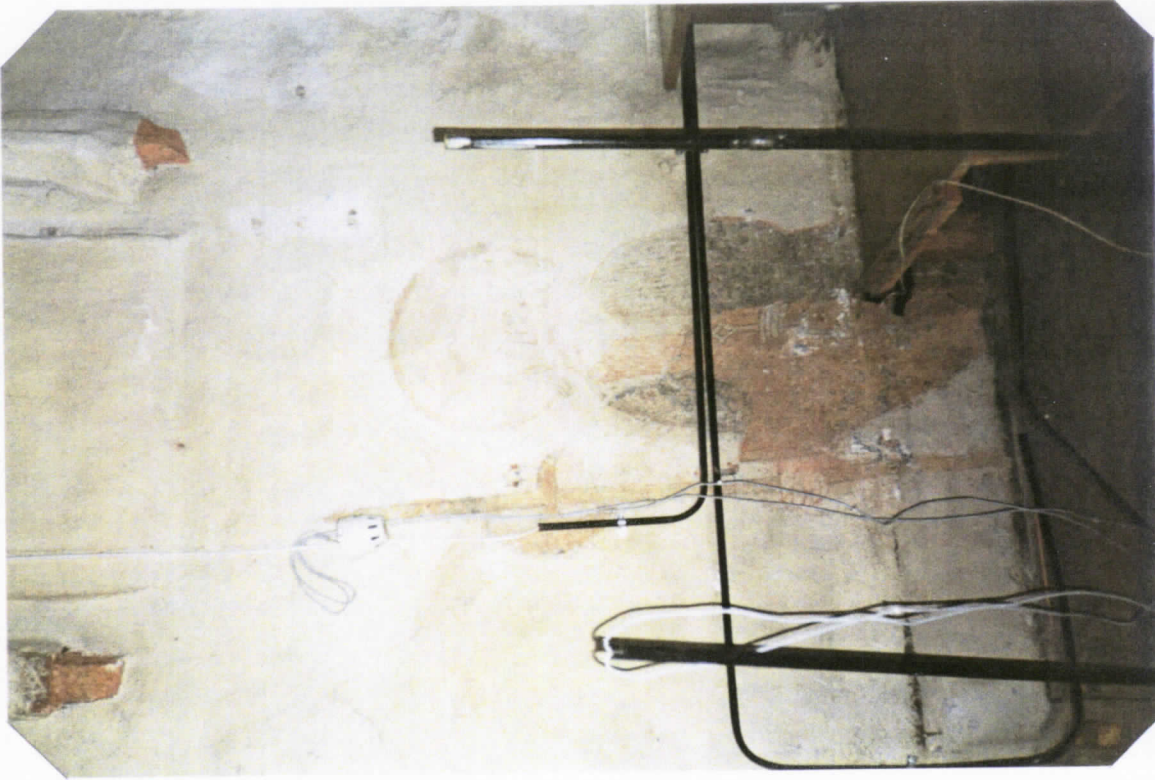
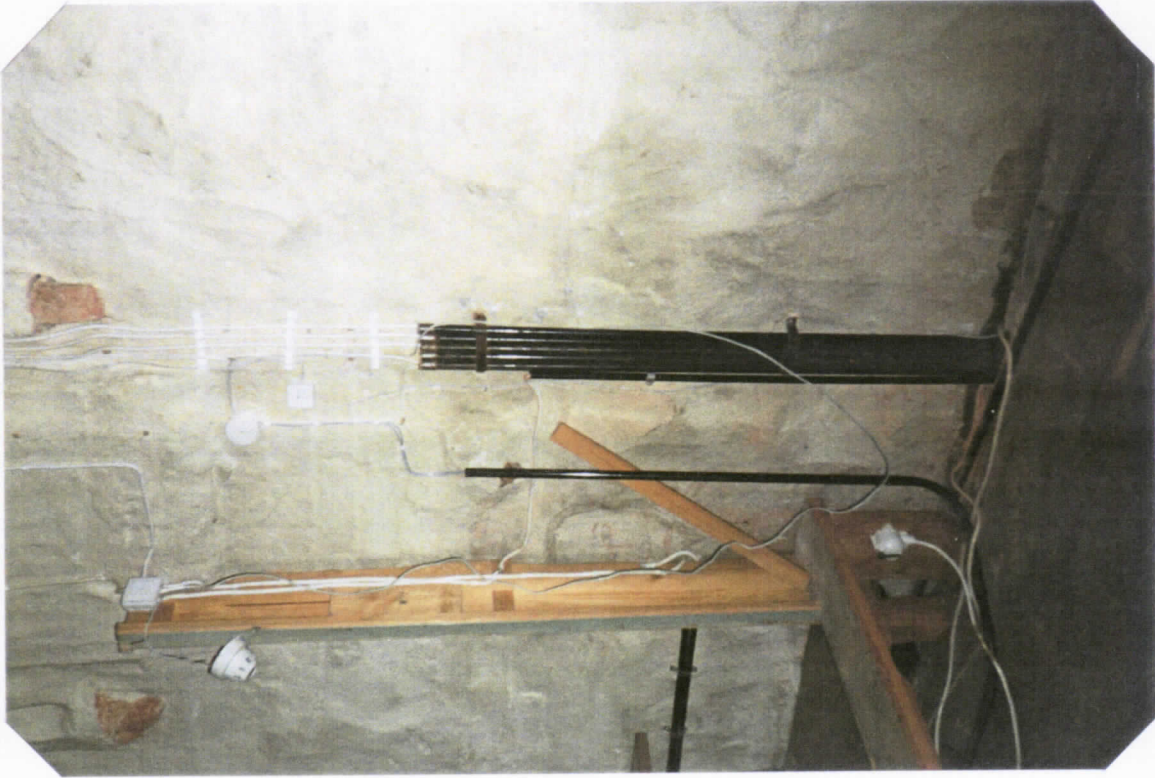
harmaata ruodekuviota lehterillä



kuva puhdistettu liinalla



lehterin pohjoiseinää



Lehterin länsiseinä





*keskilaivan holvia*



*sakastin holvi*



*keskilaivan holveja*





kirkkosalin pohjoisseinää

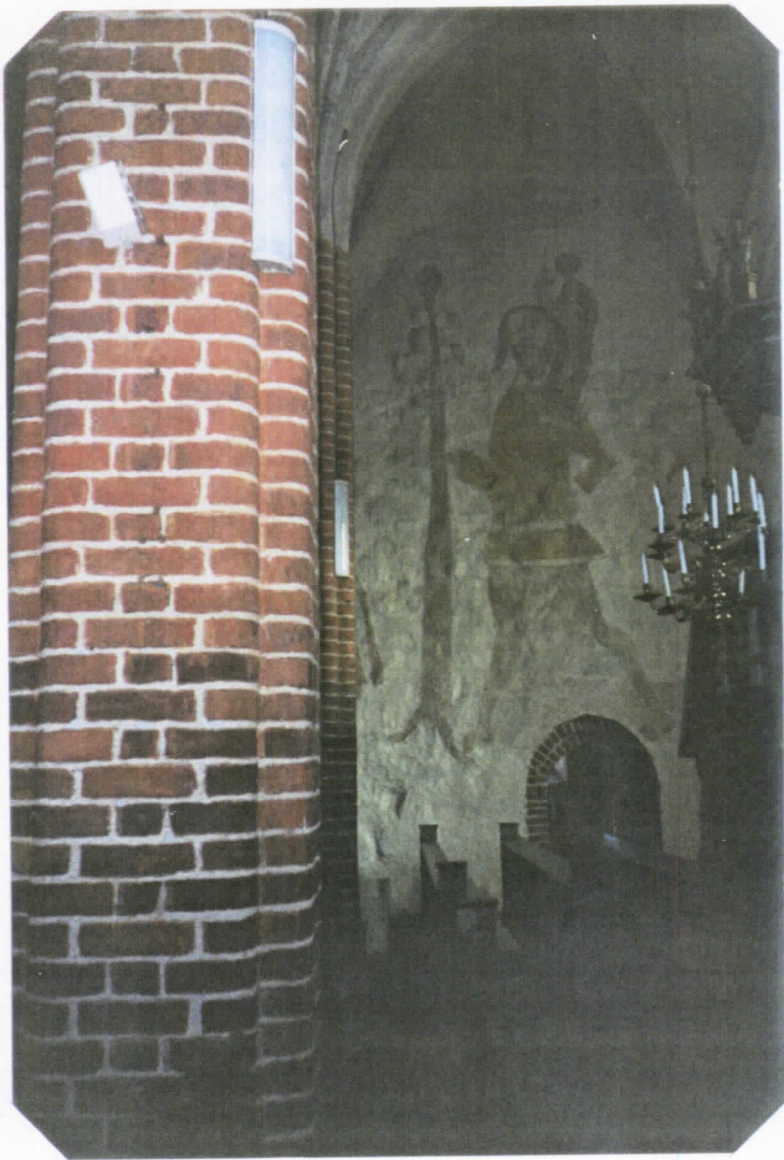
eteläisen laivan holvia





*pohjoista seinää*





yli 6-metrinen  
seinökuvio  
alh. lähikuva





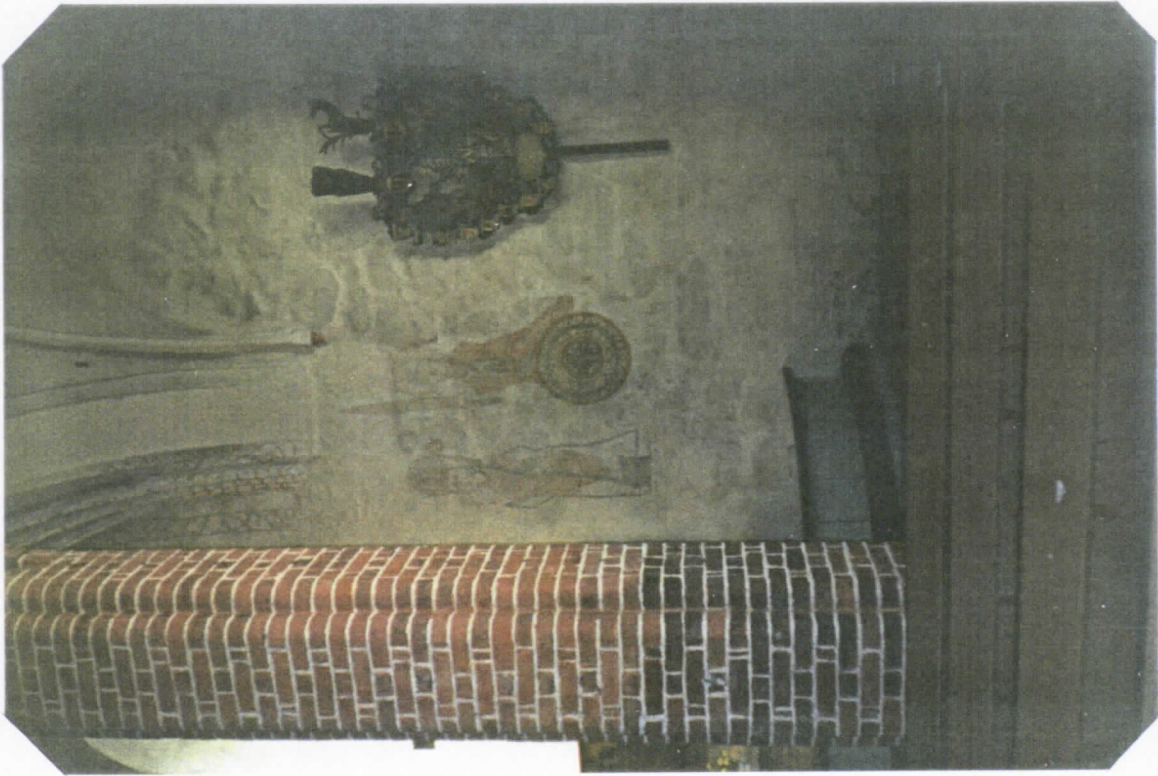
*kuvion osa näkyvillä lehterin alla siivouskomerossa*

*rapautunutta pohjoisseinää*





halkeama itäseinässä



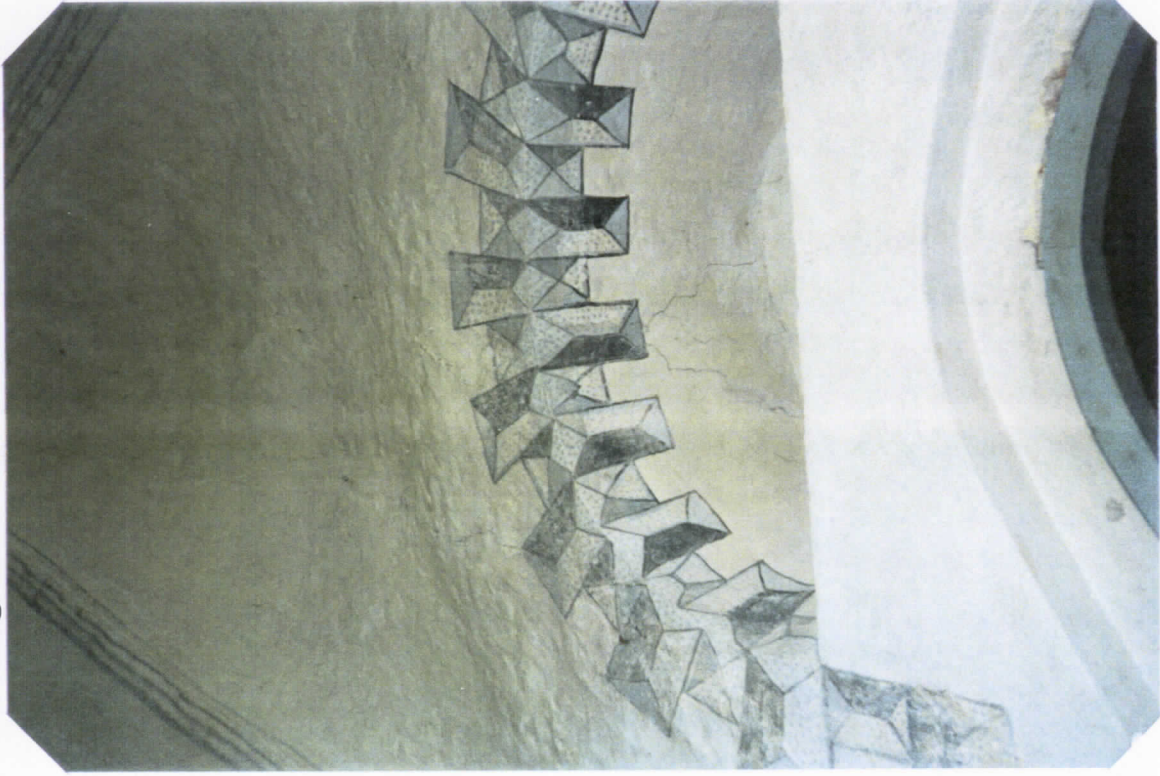
itäistä seinää



Kuvien osia lehterin alla pohjois- ja eteläseinällä







ase-  
huone



asehuoneen  
ikkunakuviointi

komero  
asehuoneen  
lattian rajassa

