

**VÄRITUTKIMUS**  
**12.9.2002**



**Runebergin koti**  
**Runeberginkatu 20**  
**Porvoo**

# Restaurointi Ilomäki

Rantalantie 130 07170 Pornainen  
P-F 019-6647277 / 040-5895359

## VÄRITUTKIMUS

### J.L.Runebergin kotitalo sisätilat

Rakennuksen lähes kaikki katot ja kattolistat on maalattu liimamaalilla, lukuunottamatta huoneita 101, 102, 103, 104, keittiö 110 ja sali 112 joiden viimeisin liimamaali on "vahvistettua" - ei liukene veteen. Listojen profiili on sama huoneissa 105, 108, keittiössä 109 (110-111), 113 ja 114, siitä vähän poikkeavaa on käytetty huoneissa 100, 101, 102, 103 ja 104, huoneissa 107, 112 ja 115 on kaikissa erilaiset listat.

Ovet, ovilistat ja ikkunalistat on maalattu säännöllisesti samoilla väreillä eri huoneissa, joistakin ovista saattaa joku värikerros puuttua, mutta alimpana on melko tumma harmaa öljymaali. Ikkunanpuitteista on alimmat värikerrokset poistettu, löytyy vain 2-3 myöhempää kerrosta. Strömborgin asunnon ikkunasmyygeistä löytyi tummanruskea myöhempi värikerros. Ovi- ja ikkunalistat ovat samanlaiset, värit dokumenttiin on otettu huoneesta 104.

Jalkalista on kaikissa huoneissa väritykseltään ja profiililtaan samanlainen, Strömborgin puolella on käytetty paljon uutta vastaavanlaista, värit on otettu salista 112.

Lattioista yleisin alin maalikerros on vaalean ruskea, joka toisissa lattioissa esiintyi vain paikoitellen tai ohuena kerroksena, lankut ovat saattaneet olla myös jonkin aikaa maalaamattomina. Runebergin huoneen 115 lattia on ollut poikkeuksellisesti sininen. Pihanpuoleisista huoneista 108, 109 (110-111) ja 113 löytyi alin tumma punaruskea reunafriisi ja viiva. Myöhemmin lankujen raot on täytetty elastisella ruskealla massalla ja tasoitteena on käytetty erittäin kovaa siniharmaata muovimaista kittiä.

Dokumentin värisävyt ovat suuntaa-antavia NCS Edition 2 1995 värikarttasävyjä.

Pornaisissa 12.9.2002



Seppo Ilomäki  
Maalarimestari

= Strömborgin puolelta  
= päätilat

Ikkunat  
vaihdettu

## Strömborgin keittiö 100

### Tapetit

#### 1. kerros

liimamaali suoraan hirrellä, 1852

#### 2. kerros

ruskea tapetti, 1860-70-luku *1868*

Ei reunanauhaa

#### 3. kerros

sininen pikkukukkatapetti, 1870-80-luku

Reunanauha 2 cm leveä sininen

#### 4. kerros

pikkuruutu tapetti, 1880-luku

Reunanauha 4 cm leveä ruskea

#### 5. kerros

vihertävä kukkatapetti, 1890- luku

Reunanauha 2.5 cm leveä

#### 6. kerros

vaaleansininen kukkatapetti, 1890- 1900-luvun alku

Reunanauha 7 cm leveä kukkakuvio

#### 7. kerros

lehvätapetti 1900-luvun alku

Reunanauha 5 cm leveä keltainen

#### 8. kerros

vihertävä lehvätapetti 1900-luvun alku

Reunanauha 3,5 cm ruskea

#### 9. kerros

ruskea raitatapetti 1920- 30- luku

#### 10. kerros

vaaleansininen vernissattu muraali tapetti 1940-luku

#### 11. kerros

vaaleansininen maali omalla pinkopahvilla



## 100 Keittiö

### Lattia

- I S 4030-Y20R -ohut kerros
- II S 5010-Y10R -harmaa
  - vaalea öljysilote
- III S 3040-Y30R
  - valkoinen ja vaaleansininen kova kitti
- IV S 2010-B50G
  - valkoinen kitti
- V Reunafriisi lev.n.280mm      musta viiva  
S 5020-Y40R                      n.9mm

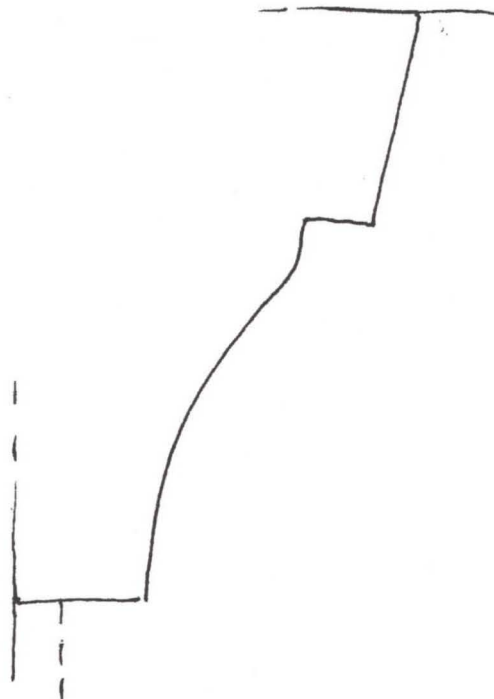
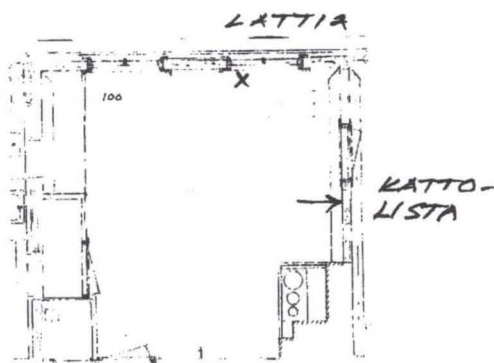
lattian keskiosa  
S 4010-Y30R

1868



### Kattolista 1:1

- I S 2005-G80Y - vaaleanvihreä öljymaali
- II - lista on paperoitu kokonaan, valkoinen alkydimaali
- III - valkoinen liimamaali





## Srömbergin eteinen 101

### Tapetit

#### 1.kerros

sininen liimamaali pinkopahvilla 1868

Reunanauhana 1 cm leveä sininen liimamaaliraita



#### 2. kerros

vaalea tapetti, 1800-luvun loppu

Reunanauha 2,5 cm leveä, tummansininen



#### 3. kerros

ruututapetti, 1900-luvun alku

Reunanauha 5 cm leveä, kasviaiheinen



#### 4. kerros

muraalitapetti, 1940-luku



#### 5. kerros

kohokuviotapetti, 1970-luku



## 101 Eteinen

### Lattia

I S 4030-Y20R

II S 4010-Y10 -harmaa , vaaleampi  
- vaalea öljysilote

III S 3030-Y30R

IV S 3040-Y30R  
-valkoinen ja vaal.sininen kova kitti

V Reunafriisi lev.n. 315mm musta viiva  
S 5020-Y40R n.9mm

lattian keskiosa  
S 4010-Y30R



### Kattolista 1:1

I S 1000-N -liimamaali

II -valkoinen maali



## Tutkijanhuone 102

### Tapetit

1. kerros

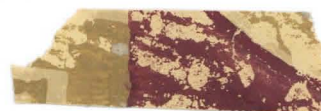
harmaa liimamaali kankaalla ja paperilla 1852



2. kerros

punainen vinoruututapetti 1868

Reunanauha 4 cm leveä, tummanpunainen



3. kerros

ruskea vinoruututapetti 1870-luku

Reunanauha 4,5 cm leveä nukattu ruskea



4. kerros

pikkukukka tapetti <sup>1881</sup> 1880-90-luku

Reunanauha 3,5 cm leveä punainen



5. kerros

jugend tapetti 1900-luvun alku



6. kerros

pikkuruutu tapetti, 1917

Reunanauha 7 cm leveä jugendkukka



7. kerros

ruskea klassistinen tapetti, 1920-luku

Ruskeasävyinen 6 cm leveä reunanauha



8. kerros

harmaa vinoruututapetti 1970-luku



## 102 Tutkijanhuone

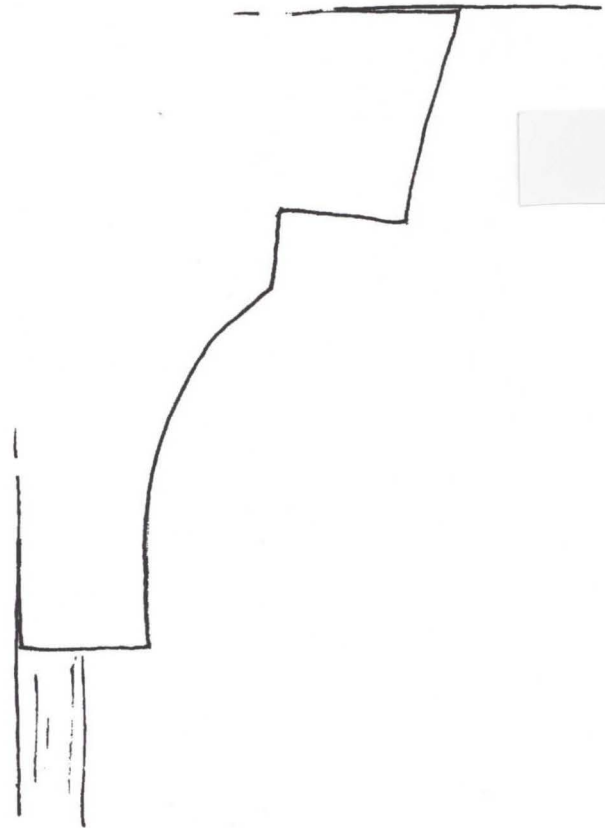
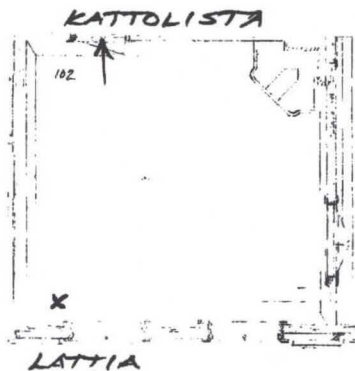
### Lattia

- |     |                                   |  |                       |
|-----|-----------------------------------|--|-----------------------|
| I   | S 4030-Y20R                       | + mustia jäänteitä 160mm ja 360mm seinästä |                       |
| II  | S 4010-Y10<br>- vaalea öljysilote | - harmaa, vaaleampi                        |                       |
| III | Friisi lev.n.268mm<br>S 5020-Y30R | ruskea viiva<br>n.6mm                      | lattia<br>S 3040-Y30R |
| IV  | Friisi lev.n.315mm<br>S 5020-Y50R | musta viiva<br>n.9mm                       | lattia<br>S 4010-Y50R |
| V   | Friisi lev.n.315mm<br>S 5020-Y40R | musta viiva<br>n.9mm                       | lattia<br>S 4010-Y30R |



### Kattolista 1:1

- |    |                             |             |
|----|-----------------------------|-------------|
| I  | S 1000-N                    | -liimamaali |
| II | -paperoitu, valkoinen maali |             |





## Museomyymälä 103

### Tapetit

1. kerros 1852

harmaa liimamaali pinkopahvilla, marmorointi  
Reunanauhana 1 cm leveä harmaa liimamaalirauhan

harmaan,  
NCS-koodi  
vaaleimmasta  
kohdasta  
S. 1502-B



2. kerros

harmaa vinoruututapetti 1868- luku  
Reunanauha puuttuu (näytteestä)



3. kerros

vihreä vinoruututapetti 1881  
Reunanauha 4,5 cm leveä, sininen  
(sama kuin sinisessä kamarissa)



4. kerros

harkkotapetti 1890- luku  
Reunanauha 6 cm leveä kukkakuvio



5. kerros

vihreä jugendkukka tapetti 1900-luvun alku  
Reunanauha 15 cm leveä vihreä



6. kerros

tapetti 1910- luku  
Reunanauhana edellinen



7. kerros

tapetti 1920- luku  
Reunanauha 2 cm leveä



8. kerros

vaaleanpunainen maali omalla pinkopahvilla  
Ei reunanauhaa



9. kerros

medaljonki tapetti 1970-luvulta



103 Museomyymälä

Lattia

I	S 4030-Y20R - vaalea öljysilote			1868	
II	Friisi lev.n. 311mm S 5020-Y20R	ruskea viiva n.8mm			
III	Friisi lev.n. 313mm S 7020-Y20R - vaalea kova kitti	musta viiva n.8mm			
IV	Friisi lev.n. 311mm S 5020-Y50R	musta viiva n.9mm			
V	Friisi lev.n. 313mm S 5020-Y40R	musta viiva n.9mm			

lattia  
S 3040-Y20R

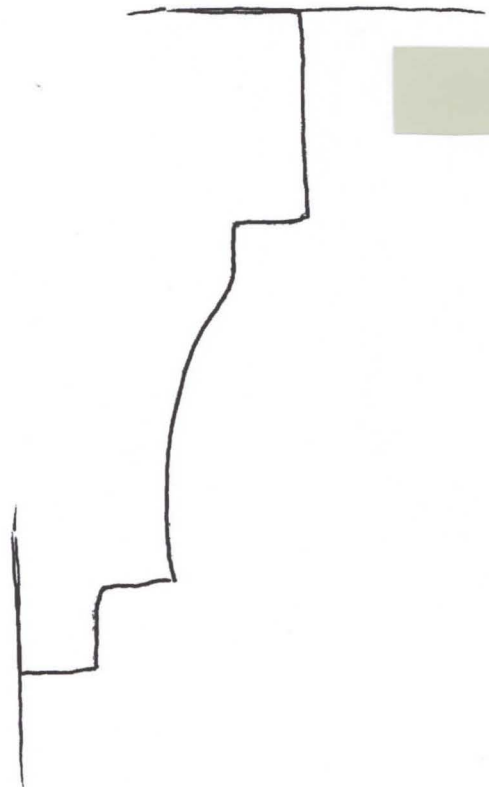
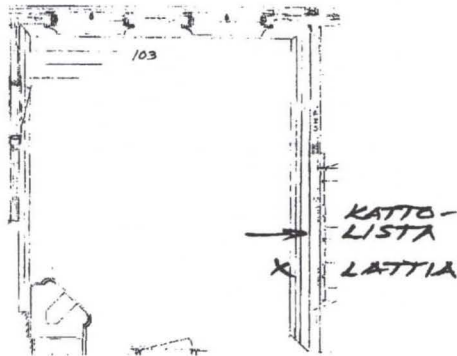
lattia  
S 3040-Y30R

lattia  
S 4010-Y50R

lattia  
S 4010-Y30R

Kattolista 1:1

- I S 2005-G80Y -öljymaali
- II -lista paperoitu , valkoinen maali



## Näyttelytila 104

### Tapetit

1. kerros  
keltainen liimamaali pahvilla  
Reunanauhana 2,5 cm leveä oranssi liimamaaliraita



2. kerros  
harmaapohjainen tapetti, 1852  
Ei reunanauhaa, maalista vähän jälkiä



3. kerros  
valkopohjainen tapetti, <sup>1860</sup>~~1868~~  
Ei reunanauhaa



4. kerros  
valkokuvioinen tapetti, <sup>1868</sup>~~1870-luku~~



5. kerros  
valkoinen ruututapetti, elokuu 1880  
Reunanauha 5 cm leveä puna- vihreä



6. kerros  
helmiäistapetti 1890-luku  
Reunanauha 5 cm leveä sini- ruskea



7. kerros  
harmaa ruusutapetti, heinäkuu 1905  
Reunanauha 5 cm leveä vaalea



8. kerros  
harmaa vinoruutu tapetti, 1930  
Reunanauha 3 cm leveä punoskuvio



9. kerros  
vihreä vinoruututapetti 1960-70- luku  
Reunanauha 2,3 cm leveä harmaa



## 104 Näyttelysali

## Lattia

I	S 4030-Y20R - harmaa öljysilote			
II	Friisi lev.n. 325mm S 6030-Y20R	ruskea viiva n.6mm	lattia S 3040-Y20R	1045 1052
III	Friisi lev.n. 323mm S 7020-Y20R	musta viiva n.10mm	lattia S 3040-Y20R	
IV	Friisi lev.n. 325mm S 5030-Y60R	musta viiva n.8mm	lattia S 3040-Y30R	
V	S 5030-Y20R	- koko lattia		1068
VI	S 3040-Y30R	-koko lattia		
VII	S 4010-Y10R	-koko lattia , harmaa		
VIII	S 5030-Y10R	-koko lattia		
IX	S 6020-Y50R	-koko lattia		
X	S 7020-Y40R - paksu kova kittikerros	-koko lattia		
XI	Friisi lev.n. 315mm S 5020-Y50R	musta viiva n.8mm	lattia S 4010-Y50R	
XII	Friisi lev.n. 315mm S 5020-Y40R	musta viiva n.8mm	lattia S 4010-Y30R	



## 104 Näyttelyhuone

### Kattolista

-profiili sama kuin 103  
I S 1500-N -liimamaali

II -lista paperoitu kokonaan kolmeen kertaan , valkoinen liimamaali

III - vaaleanharmaa liimamaali

IV - valkoinen maali

### Ovi , ovilistat ja ikkunalistat

I S 2502-Y

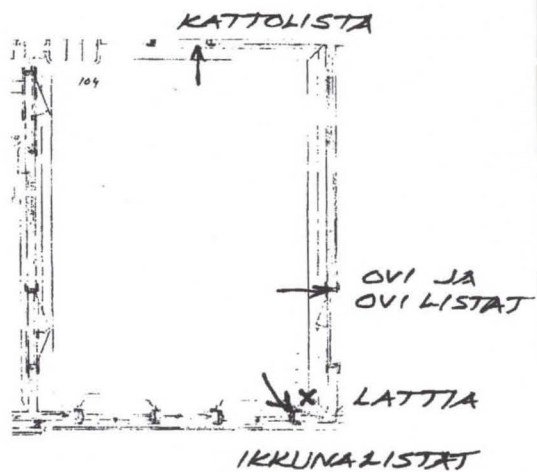
II S 2005-G80Y

III S 0502-Y

IV S 1005-Y20R

V S 1002-Y

VI S 0500-N





## Porstua 105

### Tapetit

#### 1. kerros

harmaapohjainen tapetti 1860- luku

Reunanauhana 1 cm leveä harmaa liimamaaliraita



#### 2. kerros

sininen tapetti, 1870- luku

Ei reunanauhaa



#### 3. kerros

shablonamaalaus, 1880-luku

Reunanauhana 3 cm leveä raita ruskealla ja valkoisella



#### 4. kerros

harkkotapetti, 1880- 90-luku

Ei reunanauhaa



#### 5. kerros

harkkotapetti, 1903

Reunanauha 4 cm leveä, maalaamalla paikattu



## 105 Porstua

## Lattia

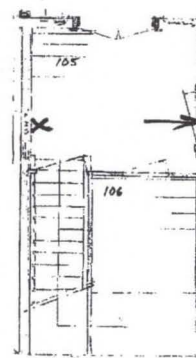
I	S 4040-Y40R		-koko lattia
II	S 5030-Y20R		"
III	S 5030-Y50R		"
IV	S 4010-Y10R	-harmaa	"
V	S 5040-Y40R		"
VI	S 6020-Y20R		"
VII	S 5040-Y30R		"
	-kittikerros		
VIII	S 5030-Y50R		"



## Kattolista

I	S 0502-Y		-liimamaali
II	S 1002-Y50R		"
III	S 1005-Y20R		"

LATTIA



KATTOLISTA



## Sininen kamari 107

### Tapetit

1.kerros  
oranssi liimamaali pinkopahvilla  
Reunanauhana 10 cm leveä harmaa liimamaaliraita



2.kerros  
vihreä liimamaali 1852



Reunanauhana 1 cm leveä tummanvihreä liimamaaliraita

3.kerros  
harmaasävyinen ruusutapetti 1868  
Reunanauhana 1 cm leveä harmaa liimamaaliraita



4.kerros  
tapetti vuodelta 1881  
reunanauha 6 cm leveä, sininen  
(sama kuin museomyymälässä)



107 Sininen kamari

Lattia

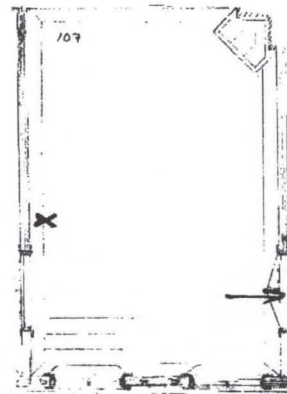
				1645	
I	S 4030-Y20R	-jäänteitä mustasta 200 ja 300mm reunasta			
II	S 6030-Y20R				
III	S 4010-Y10R	-harmaa			
IV	Friisi lev.n. 302mm S 5040-Y50R	musta viiva n.8mm	lattia S 4040-Y40R		
V	Friisi lev.n. 310mm S 6030-Y50R	musta viiva n.8mm	lattia S 4040-Y40R		
VI	S 4010-Y10R	-harmaa			
VII	Friisi lev.n. 316mm S 4040-Y30R	musta viiva n.8mm	lattia S 4040-Y30R		
VIII	Friisi lev.n. 316mm S 6030-Y30R	musta viiva n.12mm	lattia S 5030-Y40R		
IX	Friisi lev.n. 306mm S 7020-Y30R	musta viiva n.8mm	lattia S 5030Y50R		
X	Friisi lev.n. 311mm S 8010-Y70R	musta viiva n.7mm	lattia S 5040-Y50R		
XI	"	"	"		

107 Sininen kamari

Kattolista 1:1

- I S 0502-G50Y -liimamaali
- II S 1502-G -liimamaali
- III -nykyinen valkoinen liimamaali

LATTIA



KATTO-  
LISTA





## Eteinen 108

Tapetit

1.kerros  
shablonamaalaus 1852

Reunanauhana 1 cm leveä liimamaaliraita

2.kerros  
shablonamaalaus

Reunanauhana 1 cm leveä tummanharmaa liimamaaliraita  
sen yläpuolella 2 cm leveä valkoinen raita



## 108 Eteinen

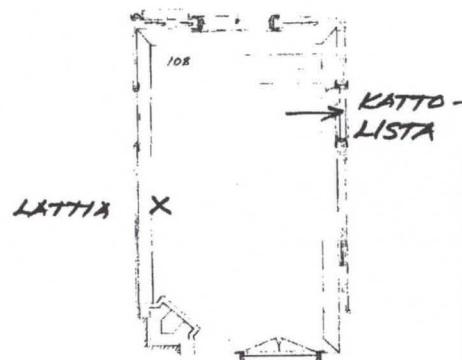
## Lattia

I	Friisi lev.n. 252mm S 6030-Y70R - öljysilotekerros	musta viiva n.10mm	lattia S 4040-Y40R
II	S 4040-Y30R		
III	Friisi lev.n. 250mm S 7020-Y40R	musta viiva n.10mm	
IV	S 5030-Y20R		
V	S 5030-Y50R		
VI	S 4010-Y10R	-harmaa	
VII	Friisi lev.n. 260mm S 5040-Y50R	musta viiva n.12mm	lattia S 4040-Y40R
VIII	S6020-Y20R	-koko lattia	
IX	Friisi lev.n.258 S 6030-Y30R - vaalea kova kittikerros	musta viiva n.13mm	lattia S 5030-Y40R
X	Friisi lev.n. 272mm S 7020-Y30R	musta viiva n.8mm	lattia S 5030-Y50R
XI	Friisi lev.n. 273mm S 8010-Y70R	musta viivi n.8mm	lattia S 5040-Y50R



## Kattolista

I	S 1000-N	-liimamaali
II	-paperoitu S 1000-N	-liimamaali



## Keittiö 109 - Välikö 110 - Komero 111

### Tapetit

1. kerros  
sininen shablonamaalaus pinkopahvilla, 1852



2. kerros (keittiö)  
punainen vinoruututapetti, 1868  
Reunanauhana sininen 1 cm leveä raita



3. kerros  
ruskea vinoruututapetti, 1881



4. kerros  
kasettimainen jugendtapetti, 1910-luku



5. kerros  
kelta-ruskea ruututapetti, 1920-luku



6. kerros  
ruskea geometrinen tapetti, 1937



7. kerros  
vaalea muraalitapetti 1940-luku



8. kerros  
kellertävä geometrinen tapetti 1940- 50- luku



9. kerros  
vaalea pikkuruututapetti 1950- 60- luku



## Keittiö 109 - Välikö 110 - Komero 111

### Tapetit

1. kerros  
sininen shablonamaalaus pinkopahvilla, 1852



2. kerros (keittiö)  
punainen vinoruututapetti, 1868  
Reunanauhana sininen 1 cm leveä raita



3. kerros  
ruskea vinoruututapetti, 1881



4. kerros  
kasettimainen jugendtapetti, 1910-luku



5. kerros  
kelta-ruskea ruututapetti, 1920-luku



6. kerros  
ruskea geometrinen tapetti, 1937



7. kerros  
vaalea muraalitapetti 1940-luku



8. kerros  
kellertävä geometrinen tapetti 1940- 50- luku



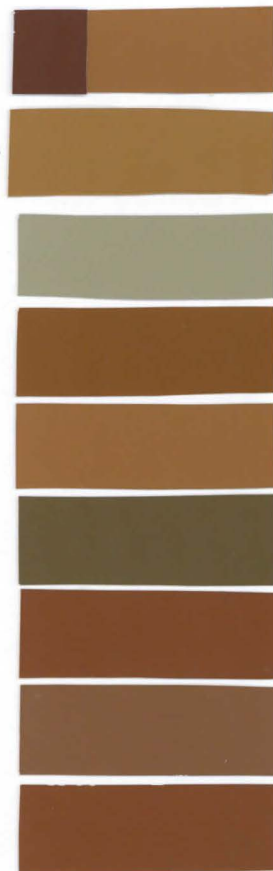
9. kerros  
vaalea pikkuruututapetti 1950- 60- luku



## 110 Keittiö

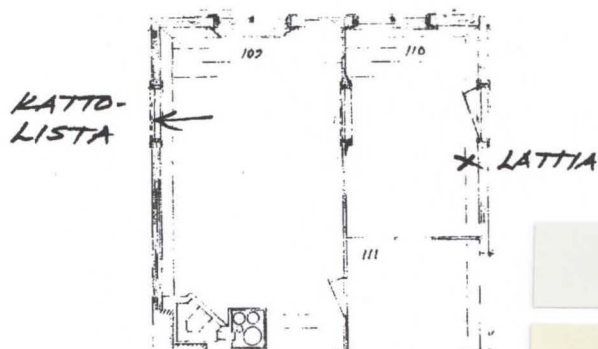
## Lattia

	- alimpana vaalea öljykitti		
I	Friisi lev.n. 280mm S 6030-Y70R	musta viiva n.10mm	lattia S 4040-Y40R ▷
II	S 4040-Y30R		
III	S 4010-Y10R	-harmaa	
IV	S 5040-Y40R		
V	S 4040-Y40R		
VI	S 6020-Y20R		
	- kittikerros		
VII	S 5040-Y50R		
VIII	S 5030-Y50R		
IX	S 5040-Y50R		



## Kattolista

I	S 1002-Y	-öljymaali
II	S 1005-Y20R	





## Sali 112

### Tapetit

1.kerros  
keltainen liimamaali pinkopahvilla



2.kerros  
tapetti vuodelta 1852 kangasalustalla.



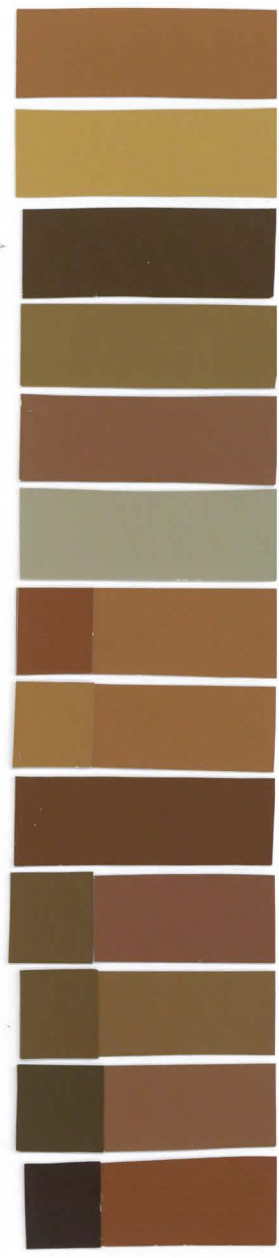
112 Sali

Lattia

I	S 4040-Y40R	- jäänteitä mustasta 380-400mm reunasta	
	- vaalea öljysilote		
II	S 3040-Y20R		
III	S 7020-Y40R	-musta viiva 390mm	
IV	S 5030-Y20R		
V	S 5030-Y50R		
VI	S 4010-Y10R	-harmaa	
VII	Friisi lev.n. 385mm	ruskea viiva	lattia
	S 5040-Y50R	n.8mm	S 4040-Y40R
VIII	Friisi lev.n. 380mm	musta viiva	lattia
	S 4040-Y30R	n.10mm	S 4040-Y40R
IX	S 6030-Y50R		
X	Friisi lev.n.385mm	musta viiva	lattia
	S 6030-Y30R	n.10mm	S 5030-Y60R
XI	Friisi lev.n. 372mm	musta viiva	lattia
	S 6030-Y30R	n.10mm	S 5030-Y40R
XII	Friisi lev.n. 375mm	musta viiva	lattia
	S 7020-Y30R	n.9mm	S 5030-Y50R
	- vaalea kova kittikerros		
XIII	Friisi lev.n. 377mm	musta viiva	lattia
	S 8010-Y70R	n.10mm	S 5040-Y50R
XIV	"	"	"

1845

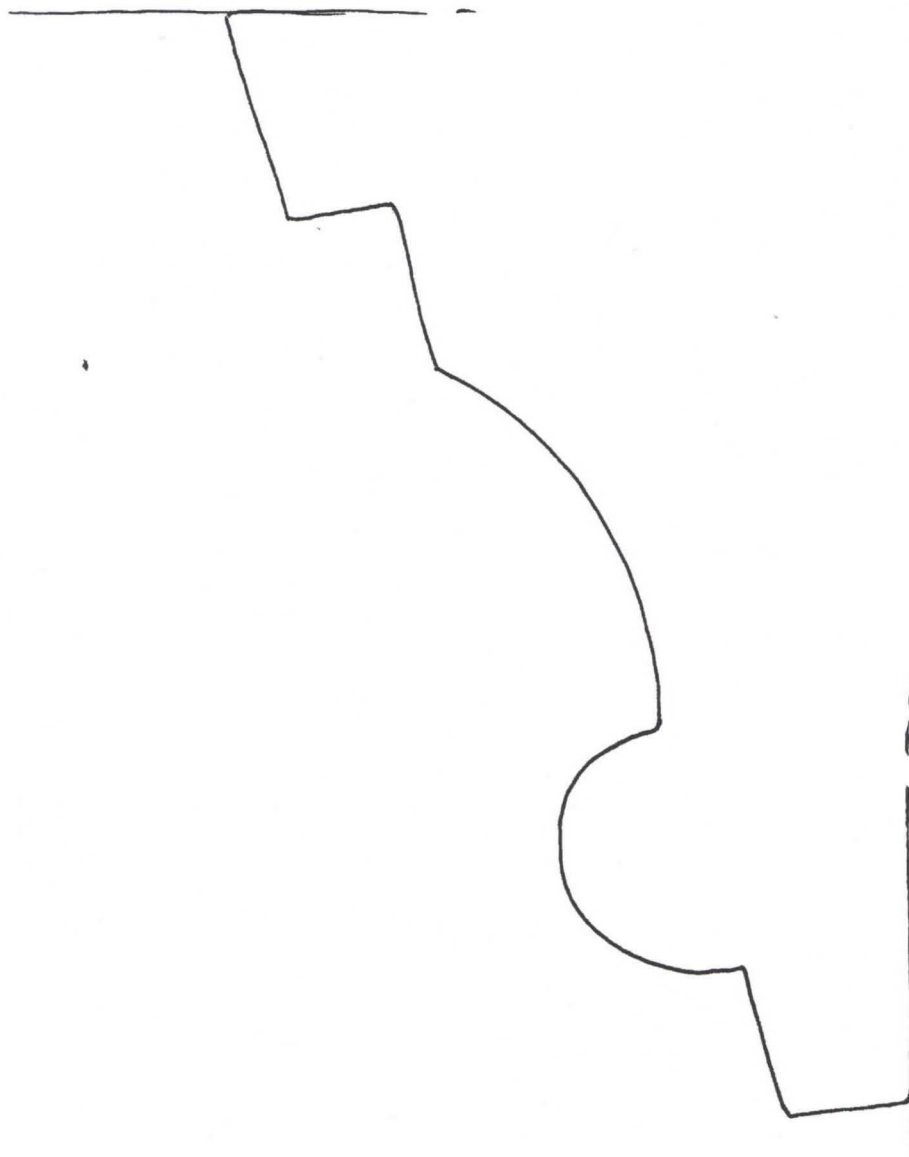
1852



112 Sali

Kattolista 1:1

- |                |                 |
|----------------|-----------------|
| I S 1005-Y30R  | -liimamaali     |
| II S 2010-Y    | "               |
| III S 2502-Y   | "               |
| IV S 1002-Y50R | -nykyinen maali |



112 Sali

Jalkalista 1:1

I S 4005-Y50R

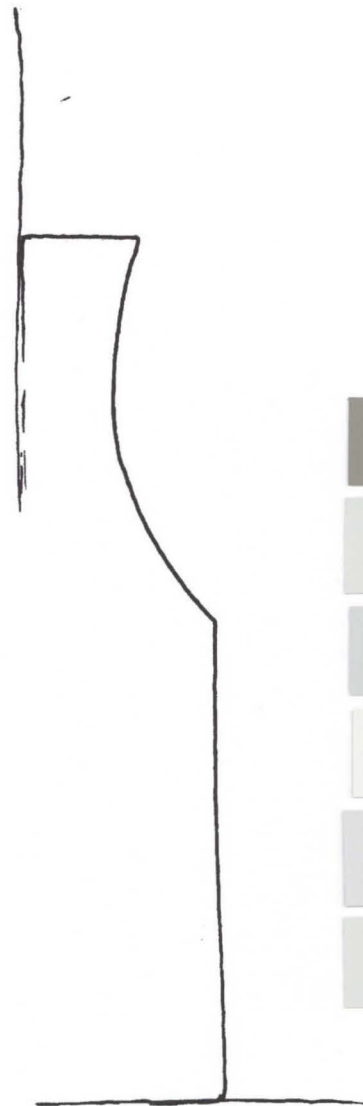
II S 1502-Y

III S 2000-N

IV S 1002-Y

V S 1502-R

VI S 1502-Y



## Ketunnahkakamari 113

Tapetit

1.kerros  
shablonamaalaus 1852

Reunanauhana harmaa 1 cm leveä liimammaaliraita

2.kerros  
tapetti 1878

Reunanauhana 2,5 cm leveä sininen  
sama kuin Fredrikan huoneessa 114





## 113 Ketunnahkakamari

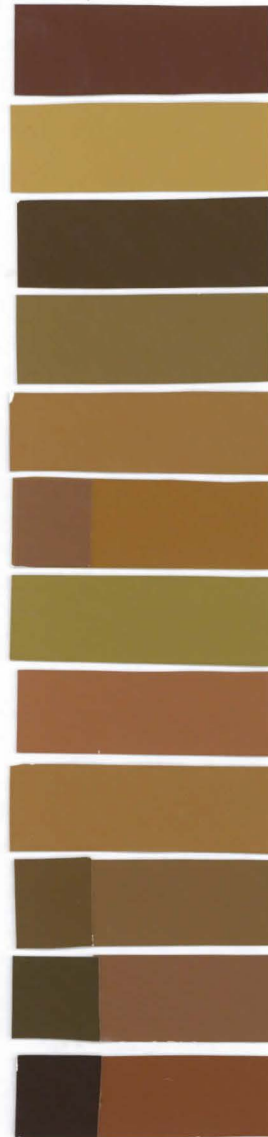
## Lattia



	I	S 6030-Y70R			
II	II	S 3040-Y20R			
III	III	S 7020-Y40R			
III	IV	S 5030-Y20R - öljysilotekerros			
	V	S 4040-Y30R			
IV	VI	Friisi lev.n. 268mm S 5030-Y50R	musta viiva n.10mm		lattia S 4050-Y30R
V	VII	S 4040-Y10R	-harmaa		
VI	VIII	S 4040-Y50R			
VII	IX	S 4040-Y30R			
VIII	X	S 6030-Y50R			
IX (X) XI	XI	Friisi lev.n. 273mm S 6030-Y30R	musta viiva n.10mm		lattia S 5030-Y40R
XII	XII	Friisi lev.n. 259mm S 7020-Y20R	musta viiva n.9mm		lattia S 5030-Y50R
XIII-XIV	XIII	Friisi lev.n. 263 mm S 8010-Y70R	musta viiva n.7mm		lattia S 5040-Y50R

LATTIA

KATTOLISTA



## Kattolista

I	S 1002-Y50R	-liimamaali
II	S 1005-Y20R	"
III	-lista paperoitu , S 1002-Y50R liimamaali	

## Fredrikan kamari 114

### Tapetit

1.kerros  
vaaleanpunainen liimamaali pinkopahvilla  
myös vaaleanharmaita sävyjä

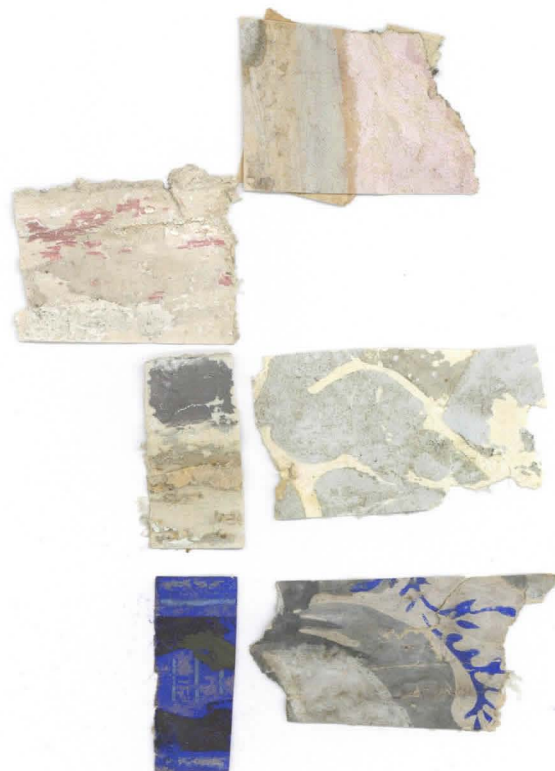
Reunanauhana punertava 1 cm leveä liimamaaliraita

2.kerros  
tapetti 1852

Reunanauhana 1 cm leveä harmaa liimamaaliraita

3.kerros  
tapetti 1878

Reunanauhana sininen 2,5 cm leveä  
sama kuin huoneessa 113 ketunnahkakamari



## 114 Fredrikan kamari

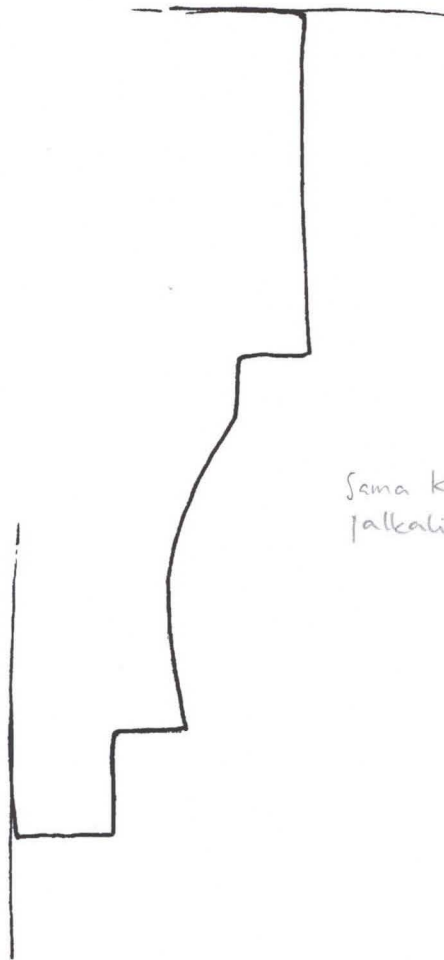
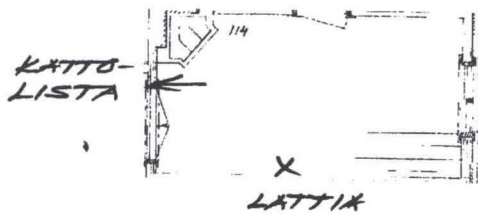
## Lattia

				1845	
I	S 4040-Y40R	-mustaa n.280mm reunasta		1852	
II	Friisi lev.n. 205mm S 7020-Y40R	ruskea viiva n.10mm	lattia S 3040-Y20R		
III	S 5030-Y20R				
IV	Friisi lev.n. 223mm S 5030-Y50R	musta viiva n.10mm	lattia S 4050-Y30R		
V	S4010-Y10R	-harmaa			
VI	Friisi lev.n. 212mm S 5040-Y50R	musta viiva n.12mm	lattia S 4040-Y40R		
VII	Friisi lev.n. 225mm S 4040-Y30R	musta viiva n.10mm	lattia S 4040-Y40R		
VIII	S 6030-Y50R				
IX	Friisi lev.n. 320 mm S 6030-Y30R - kova kittikerros	musta viiva n.10mm	lattia S 5030-Y40R		
X	Friisi lev.n. 290mm S 7020-Y20R	musta viiva n.8mm	lattia S 5030-Y50R		
XI	Friisi lev.n. 290mm S 8010-Y70R	musta viiva n.9mm	lattia S 5040-Y50R		

114 Fredrikan kamari

Kattolista 1:1

- I S 1002-Y50R -liimamaali
- II S 1005-Y30R "
- III -lista paperoitu , S 1002-Y50R liimamaali



Sama kaari kuin  
jalkalista nurinpäin

## Runebergin huone 115

Tapetit

1.kerros  
sininen liimamaali pinkopahvilla



2.kerros  
tapetti 1852  
reunanauhana 1 cm leveä liimamaaliraita



## 115 Runebergin huone

## Lattia

I	Friisi lev.n. 183mm S 4020-B	tummansininen viiva n.10mm	lattia S 3020-B	
II	S 3040-Y20R			
III	Friisi lev.n. 260mm S 6020-Y10R	ruskea viiva n. 8mm	lattia S 5040-Y30R	
IV	S 4010-Y10R	-harmaa		
V	Friisi lev.n. 285mm S 5040-Y50R	musta viiva n. 8mm	lattia S 5040-Y40R	
VI	Friisi lev.n. 300mm S 5040-Y50R		lattia S 5040-Y30R	
VII	Friisi lev.n. 280mm S 6030-Y50R	musta viiva n.8mm	lattia S 5030-Y60R	
VIII	Friisi lev.n. 315mm S 6030-Y30R	musta viiva n. 9mm	lattia S 6020-Y30R	
IX	Friisi lev.n. 325mm S 7020-Y30R	musta viiva n.10mm	lattia S 5030-Y50R	
X	Friisi lev.n. 335mm S 8010-Y70R	musta viiva n.8mm	lattia S 5040-Y50R	

1845

1852





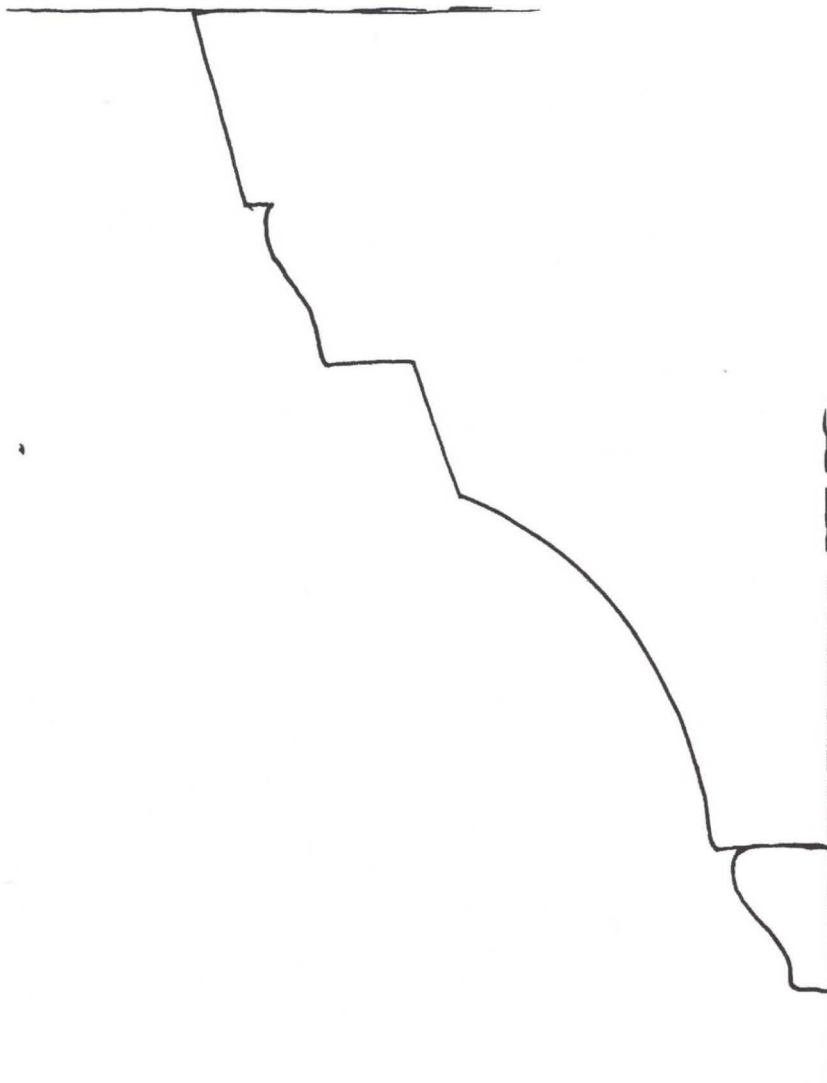
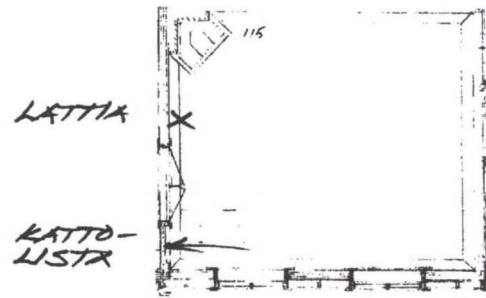
115 Runebergin huone

Kattolista 1:1

I S 1002-Y50R liimamaali

II " "

-alimmassa listassa tummaksi  
patinoitunut kultaus



## 117 Keittiökuisti

### Katto ,ovent ja ikkunat

I S 0502-Y alkydimaali



### Seinäpaneelit

I H 007 alkydimaali ( Monicolor Nova -värikartasta)

### Seinä , vanhat ulkolaudat

I okrankeltainen ulkomaali

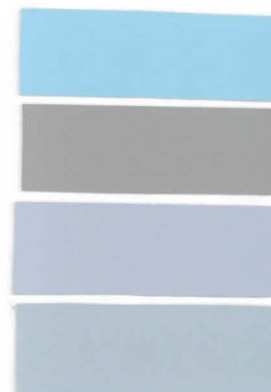
II S 1030-B10G

III S 3502-R

IV S 2010-R80B

V S 2010-B

VI H 007



### Lattia

I S 4040-Y30R

II S 3050-Y20R

III S 4010-Y10R -harmaa

IV S 6030-Y20R

V S 5030-Y30R

