

b1/603/2003
10.6.03

Riihimäen kirkon sisäväriys inventointi nykytilanne piir.nro 021.1

arkkitehtisto Hanna Lyytinen ky 20.5.2003

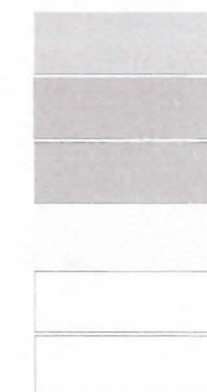
1 Holvi

- a) puupinta
- b) sininen viiva N028
- c) terra viiva M124
- d) vaalea viiva J155



2 Seinäpinnat

- a) kuorin seinä V155
- b) kuorin pilarit J155
- c) lehterin kehä J155
- d) lehterin peili F156



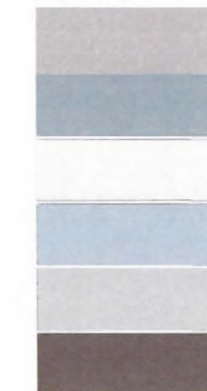
3 Ikkunat ja ovet

- a) ikkunan puitteet ja väliovet L155



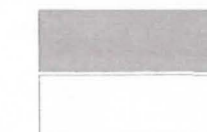
4 Kalusteet

- a) saarnastuolin kehä J155
- b) saarnastuolin peili N004
- c) alttarikalusteet F156
- d) irtotuolin kangas S004
- e) tuolin runko G156
- f) lehterin penkit M116



5 Lattia

- a) K161

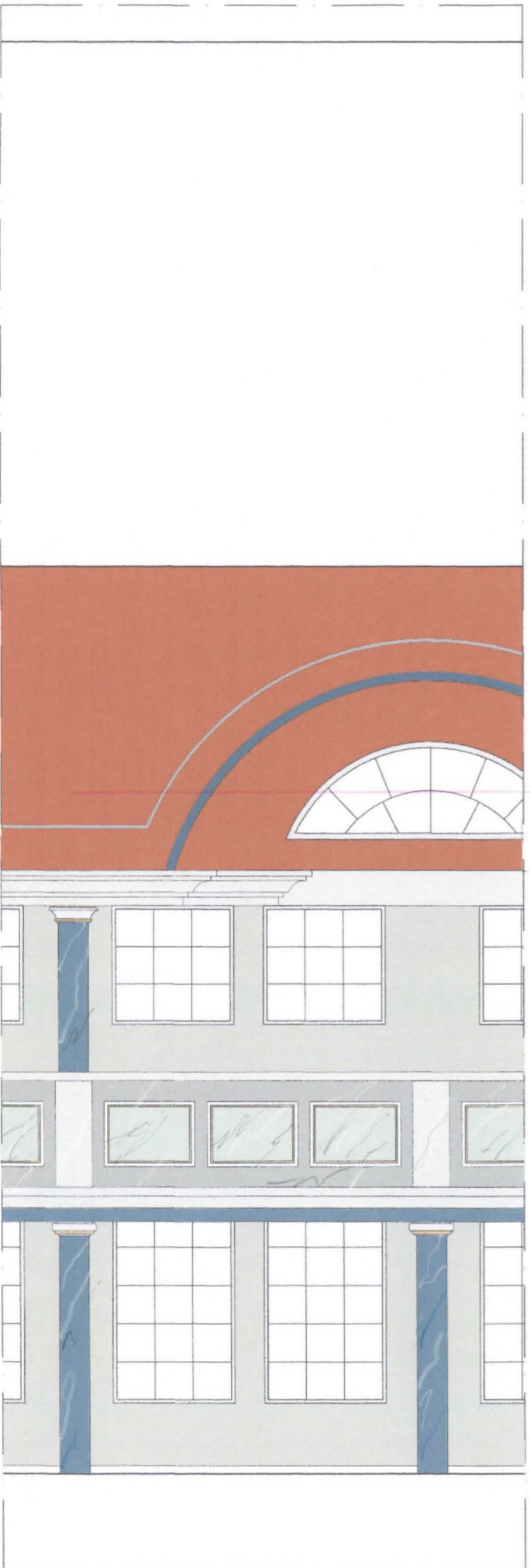


Värisävyt Tikkurilan Monicolor Nova -värijärjestelmän mukaisin koodein

61/693/2003
10.6.03

Riihimäen kirkon sisäväritys värityssuunnitelma piir.nro 021.2

arkkitehtitsto Hanna Lyytinen ky 20.5.2003



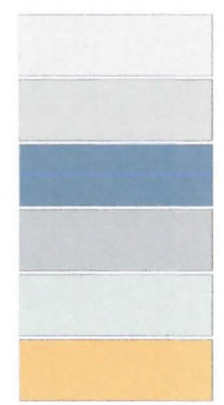
1 Holvi

- a) puupinta
- b) sininen viiva M436
- c) vaalea viiva V486



2 Seinäpinnat

- a) kuorisivennyksen seinäpanelointi listoitukset G497
- b) kirkkosalin seinäpinnat J497
- c) pilarit M492 marmoroidaan
- d) lehterin kehä L497
- e) lehterin peili H494 marmoroidaan
- f) kultaus



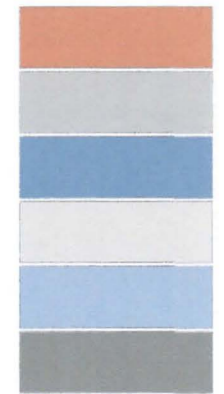
3 ovet ja ikkunat

- a) G497/ L497



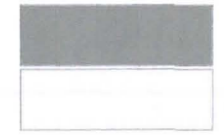
4 Kalusteet

- a) alttarikalusteet petsattu puu
- b) saarnastuolin kehä J495 marmoroidaan
- c) saarnastuolin peili S436
- d) irtotuolien nykyinen runko
- e) irtotuolien nykyinen kangas
- f) lehterin penkit S497



5 Lattia

- a) lattia S497



Värisävyt Tikkurilan Symphony- ja Monicolor Nova -värijärjestelmien mukaisin koodein