

SIPOON KIRKKO

VÄRITUTKIMUS

14.6.1999

Maalaamo Ancelo Oy



Jääkärintie 6 b D, 00150 Helsinki  
Tel. 09-633 656, Fax 09-651 557  
Kaupparek.nro 243.988

## VÄRITUTKIMUS Sipoon kirkko

Kirkko on uusgotiikka-uusrenesanssi –tyyliä, koristemaalauksia on varsin niukasti, vain pilareiden kapiteeleissa ja palkkeja kannattavissa konsoleissa. Yleisilmeeltään kirkkosali on ollut hyvin lämminsävyinen, kaikki puuosat ovat olleet kevyesti kuullotetut, muutamalla erisävyisellä öljylasuurilla. Kaikki penkit ovat alun perin olleet joko puhtaalla tai öljykäsitellyllä puupinnalla, nykyinen vihreä on ainoa maalikerros. On myös mahdollista, että kaikki ovet ovat olleet puupuhtaina pitkään, alin ruskea umbra on sama kaikissa ikkunoissa, jalkalistoissa ja lehterin portaissakin.

1. Kattopalkit on laseerattu tammen sävyisellä öljylasuurilla suoraan puulle ja helmipontilliset paneelit ovat hieman punertavamman väriset, sävyerot eivät ole kovin suuria, johtuen laseerauksen kuultavuudesta. Nykyinen harmaa väri on ainoa peittävä maalikerros, tehty todennäköisesti alttariseinäpaneeruksen aikoihin.
2. Holkkalistassa kertautuvat tammen- ja punertavansävyiset laseeraukset, osa listoista on maalattu peittäväällä ruskealla ja tummanpunaisella öljymaalilla. Tumma punainen esiintyy kaikkialla kirkossa listoissa, koristeissa sekä pilareiden ja palkkien viisteissä. Taustan paneeli on saman sävyinen kuin kattokin.
3. Kattopalkisto on etupäässä kellertävää tammenväristä laseerausta, vain pienemmät palkit ja kannattavat konsolit ovat punertavammalla lasuurilla sävytettyjä. Kaikki pienimmätkin viisteet tummanpunaisella öljymaalilla, samoin sorvauksien ”suorat” pinnat.
4. Lehterin pilareiden kapiteeleissa on tummanpunaisella sabloonakoriste harmaalla laseeratulla pohjalla.
5. Lehterin kaiteessa toistuvat samat sävyt, peilin harmaa laseeraus (4) on sama kuin lehterin pilareissakin. Peilien reunojen harmaa öljymaali (7) on samaa kuin saarnastuolissakin. Pilareiden kohdalla on poikkeavat tammi-laseeratut peilit, joista puuttuu vinoristit, jotka näkyvät vanhoissa (ennen 1936 otetuissa) valokuvissa. Kirkon keskikohdalla kaiteessa on myös taivaansiniset (9) suorat peilit, jotka on saatettu maalata myöhemminkin, alla on laseerausta. Sininen väri on kuitenkin sama kuin alkuperäisenä saarnastuolissakin.

6. Palkkia kannattavassa konsolissa on punaisella maalattu sabloonakoriste. Kattoa kannattavan palkin pään väriä on joskus vaihdettu; punaisen ja tammen värin alta löytyi siniharmaata.
7. Salin pilareiden kapiteeleissa on sama väritys kuin saarnastuolissakin, vaaleanharmaata pohjana, tummanharmaata listoissa ja koristeissa, tummanpunaista koristeissa ja viisteissä.
8. Saarnastuolin jalassa toistuvat tumma ja vaalea harmaa öljymaali, listoissa punaista. Pienet peilit ja koristeen pohja siniset. Jalkalista on samanväriinen kuin muuallakin kirkossa.
9. Saarnastuolin peilit ovat voimakkaan siniset, myös seinät sisäpuolella on maalattu samalla värillä. Muuten väritys on tumma ja vaaleata harmaata, listoissa punaista. Varsinkin pienissä pilastereissa on myös tummempia kohtia, joka on saattanut olla kevyttä marmorointia. Kaikki maalaukset on tehty kiiltävällä öljymaalilla.
10. Saarnastuolin lattia ja askelmat ovat tummanharmaat. Värit noudattavat aiempaa järjestystä kaiteen tolmissa, poikkeuksena tummanvihreät lehdet. Portaiden alapuolella oleva levy ja listat ovat myöhemmin asennetut.
11. Altтарin kaiteessa on sama väritys kuin saarnastuolissakin, myös kevyt marmorointi voi olla mahdollista, asian selvittämiseksi on otettava suurempi alue alkuperäistä pintaa esille.
12. Ikkunoissa löytyy alimpana sävynä tummanruskea, joka on samaa kuin jalkalistoissa ja ovissakin. Lehterin lattia on ollut hieman vaaleammanruskea. Seinien yläosa on ollut vaaleaa kalkkimaalia ja alaosassa on n. 150 cm korkea harmaa paneeliosa, joka on ollut todennäköisesti ohuella öljymaalilla maalattu. Paneelin yläosassa on 16 mm leveä punainen viiva, sävy on sama kuin muuallakin kirkossa.
13. Lehterin porraskäytävissä on sama seinäväritys kuin muuallakin kirkossa. Lattia, askelmat ja jalkalistat ovat samaa ruskeaa, kaiteiden pilareiden viisteet ovat punaiset, muuten pilarit ja käsijohteet ovat olleet puupuhtaat tai öljykäsitteltyt.

Altтарilla olevat numerotaulut ovat alkuperäiset, niiden väritys noudattaa samaa kaavaa kuin altтарin kaide ja saarnastuolikin.

Kirkkosalin väritys on mahdollista rekunstruoida alkuperäiseen asuunsa, saarnastuolin ja altтарikaiteen alkuperäiset värit ovat esiin otettavissa. Dokumentissa olevissa väreissä ei ole otettu huomioon ajan, valon tms. aiheuttamia muutoksia.

Helsingissä 14.6.1999  
Maalaamo Ancelo Oy

  
Seppo Ilomäki

↑ KATTO



↑ PALKIT

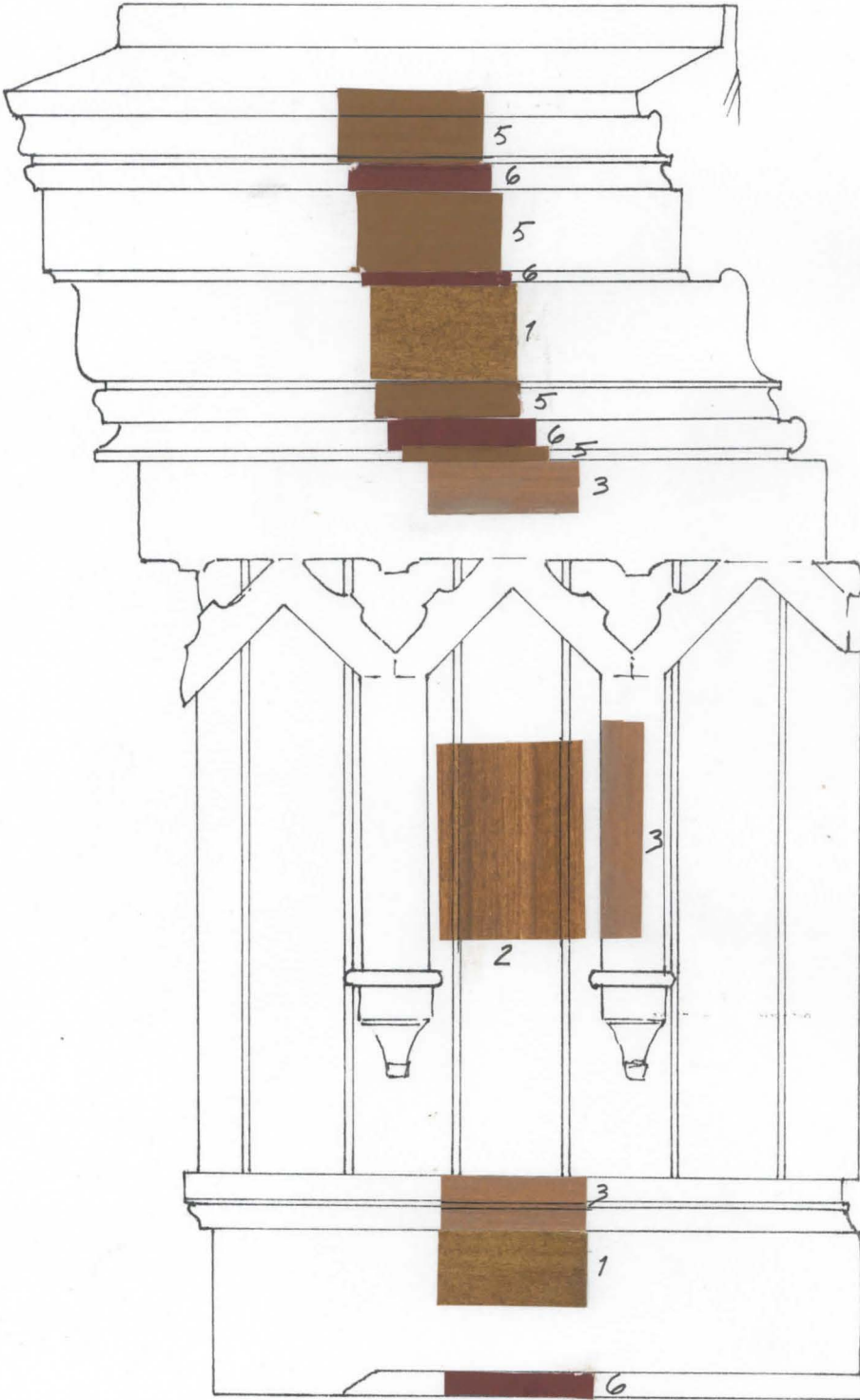


2 PANEELIT



6 VIISTEET

2 HOLKKA



1 LISTA, PALKIT



2 PANEELIT



3 LISTAT



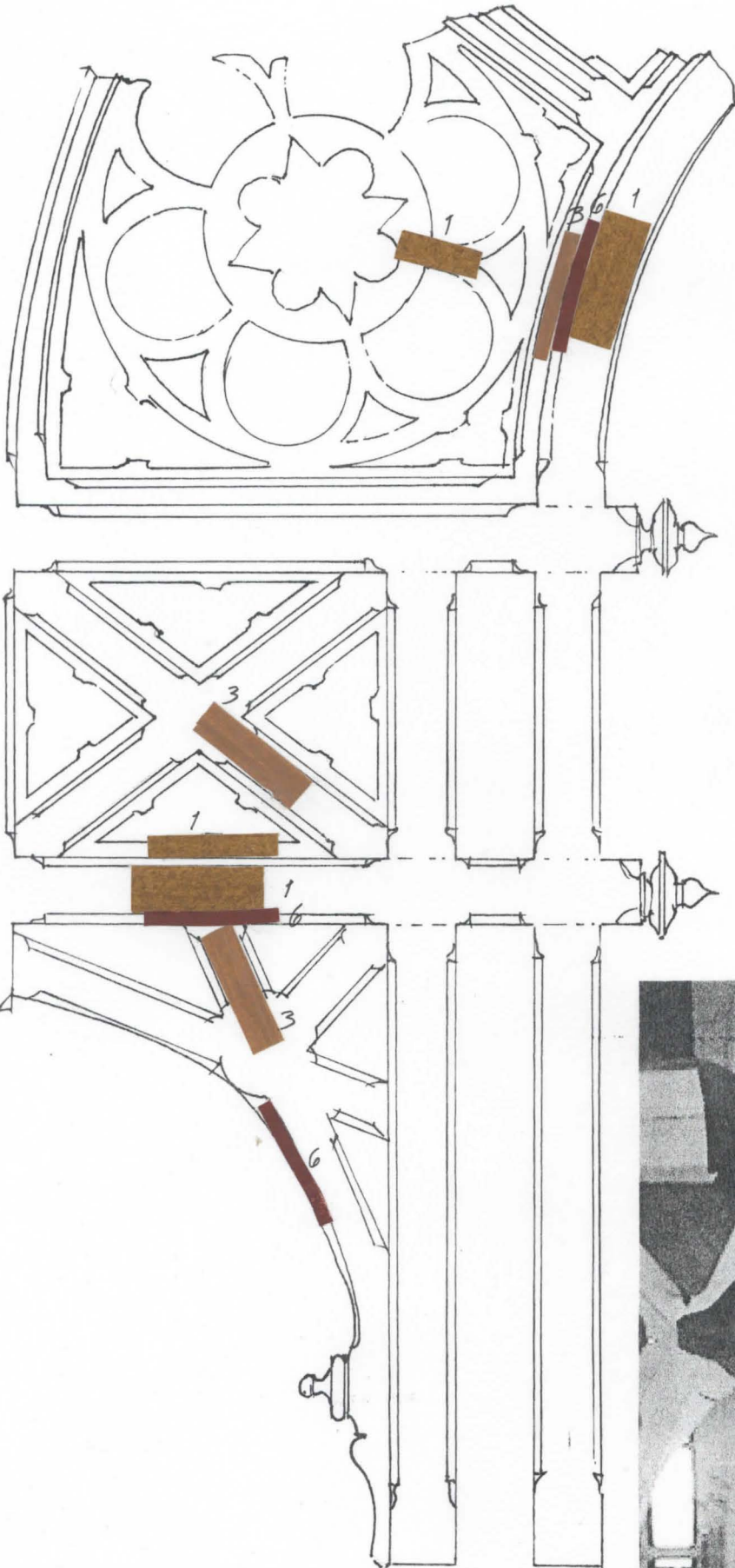
5 LISTAT



6 LISTAT JA VIISTEET

6  
.  
.  
0  
3

3 PALKISTOT



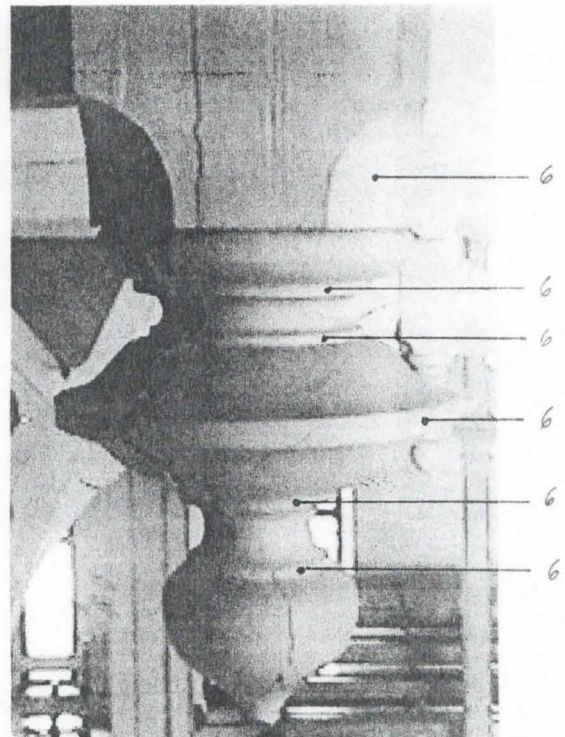
1 PALKIT JA KORISTEET



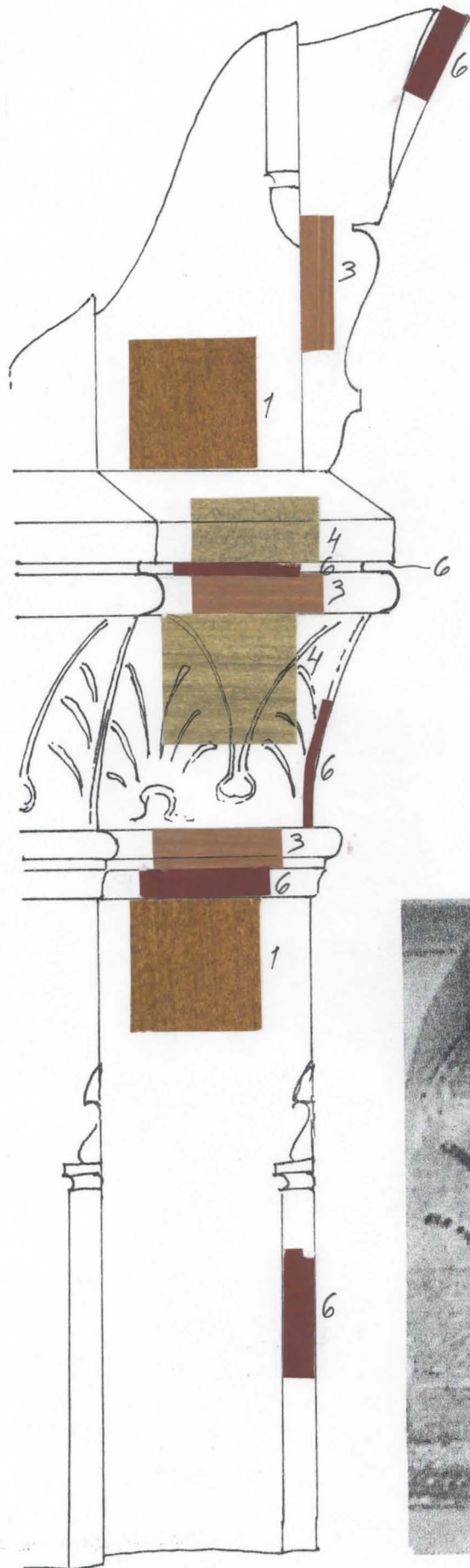
3 PIENET PALKIT JA KONSOLIT



6 VIISTEET



4 LEHTERIN PILARIT



1 PILARIT



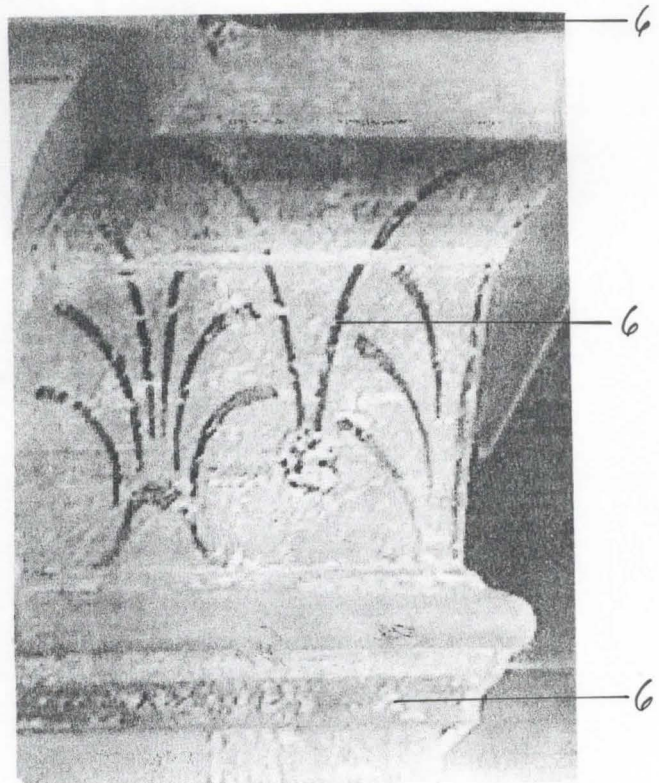
3 LISTAT JA KONSOLI



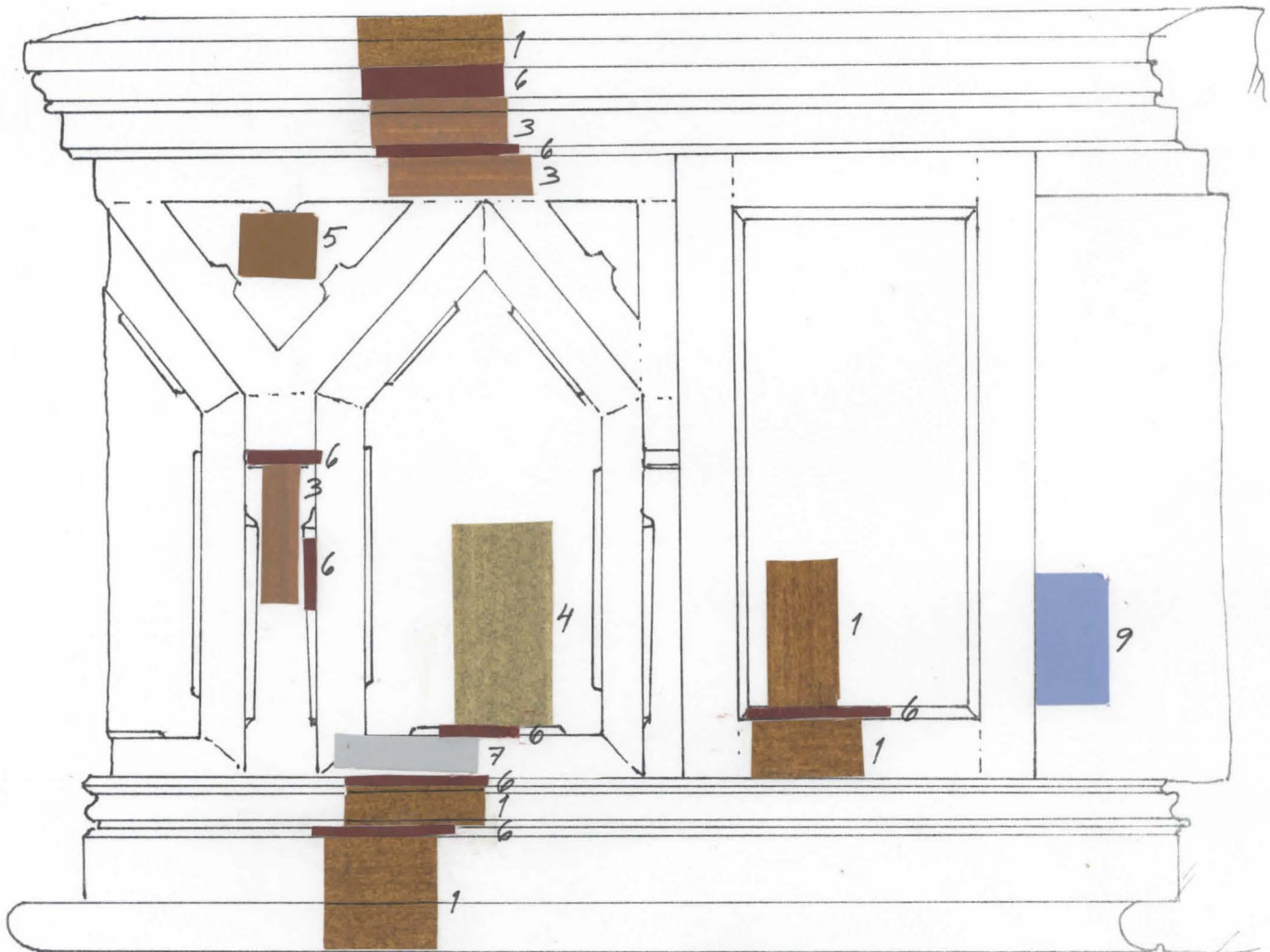
4 LISTA JA KORISTEEN POHJA



6 LISTAT, KORISTE JA VIISTEET



5 LEHTERIN KAIDE



1 LISTAT JA PEILI



3 LISTAT



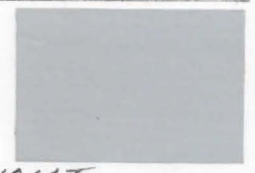
4 PEILIT



5 LISTOJEN VÄLI



6 LISTAT JA VIILSTEET



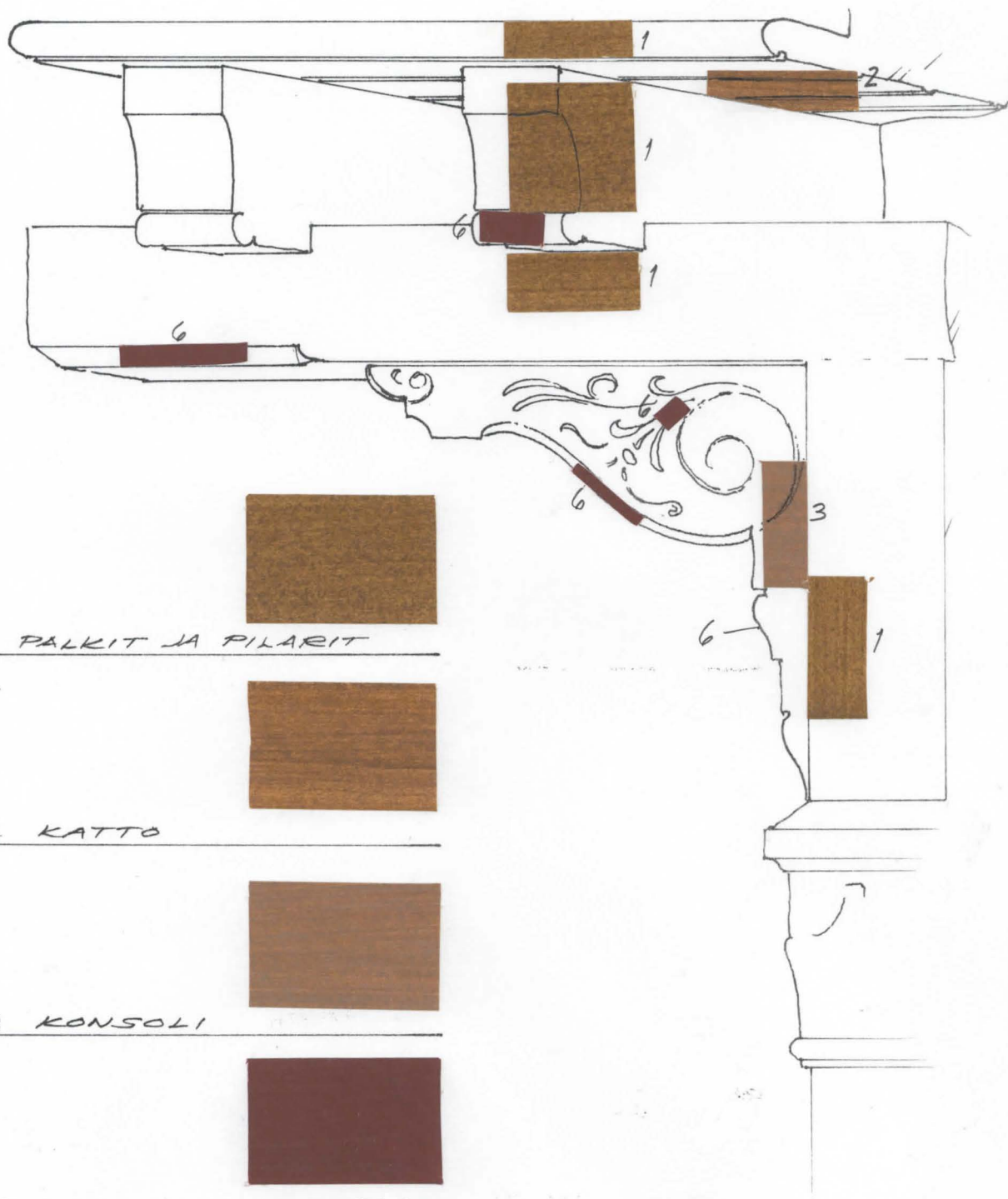
7 PEILIN REUNAT



9 PEILI



6 PALKIT



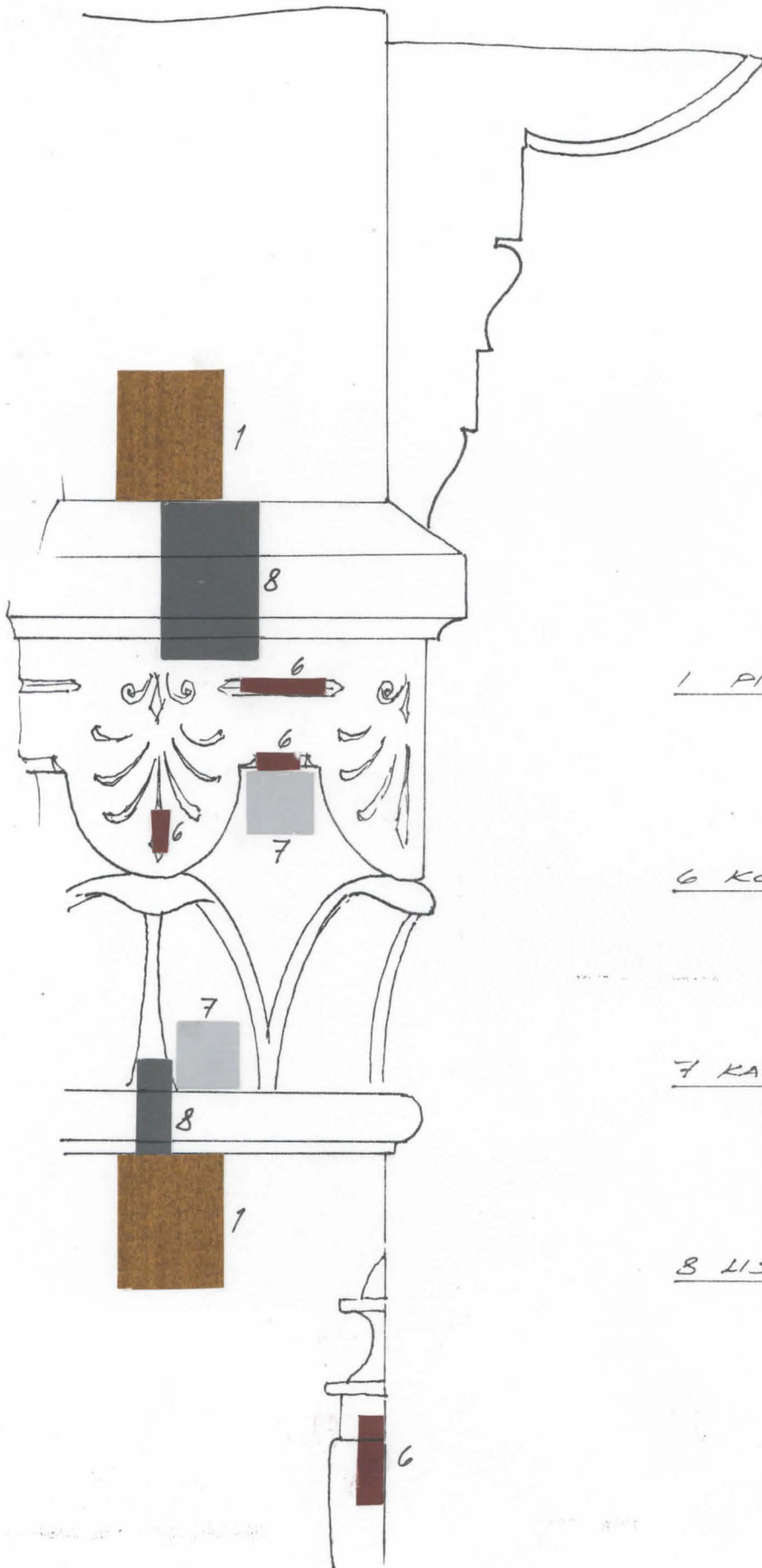
1 PALKIT JA PILARIT

2 KATTO

3 KONSOLI

6 KORISTEET JA VIISTEET

7 KAPITEELI



1 PILARI



6 KORISTEET JA VIISTEET



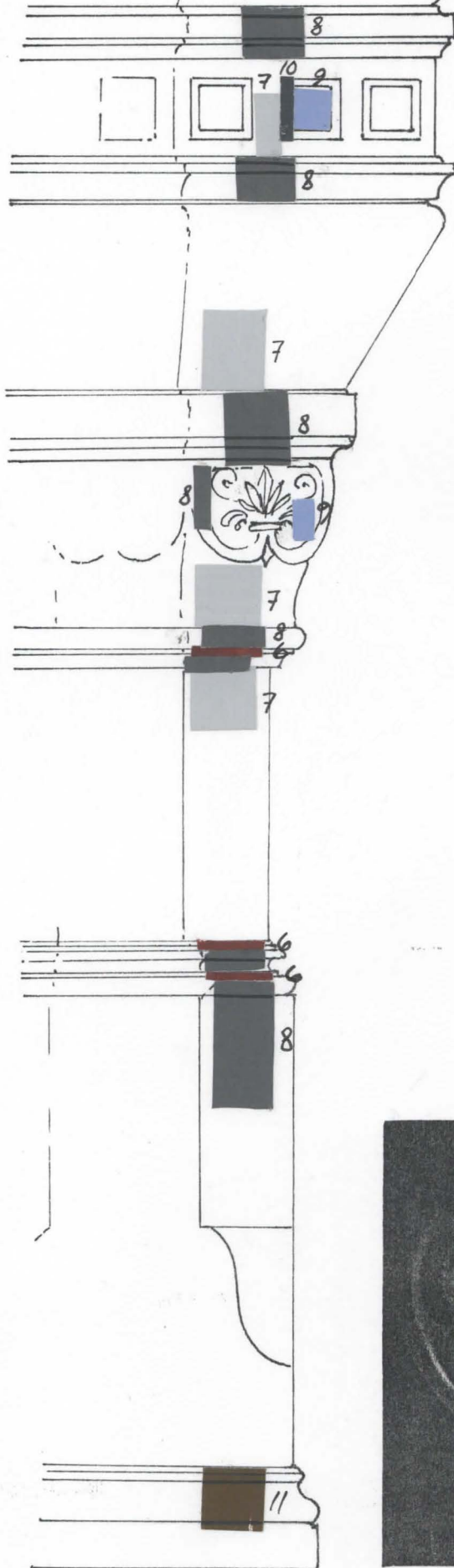
7 KAPITEELIN POHJA



8 LISTAT JA KORISTEET



8 SAAENASTUOLIN JALKA



6 LISTAT



7 LISTAT JA RUNKO



8 LISTAT JA KORISTEET



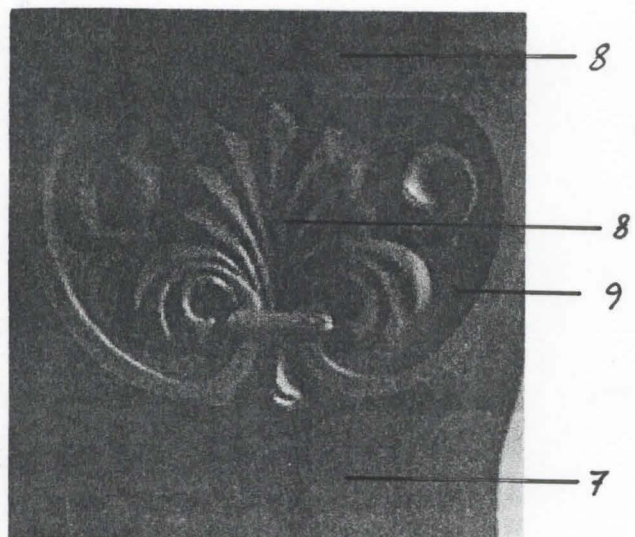
9 PEILIT JA KORISTEEN POHJA



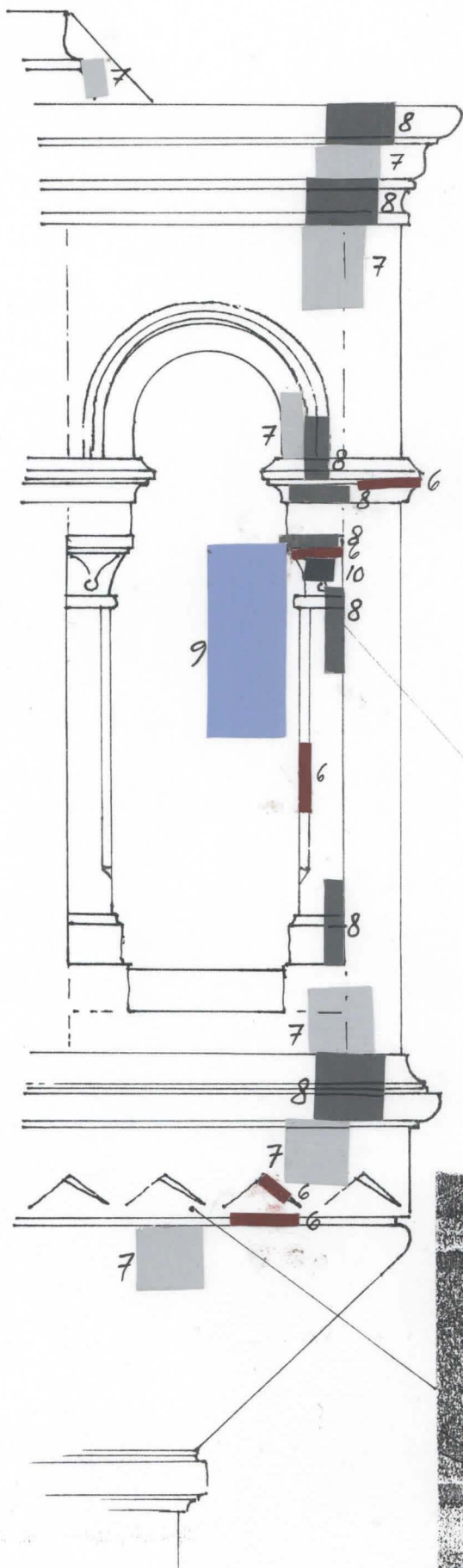
10 LISTAT



11 JALKALISTA



9 SAARNASTUOLI



6 LISTAT JA KORISTEET



7 LISTAT JA RUNKO



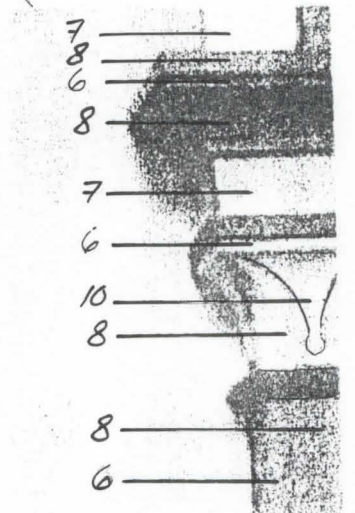
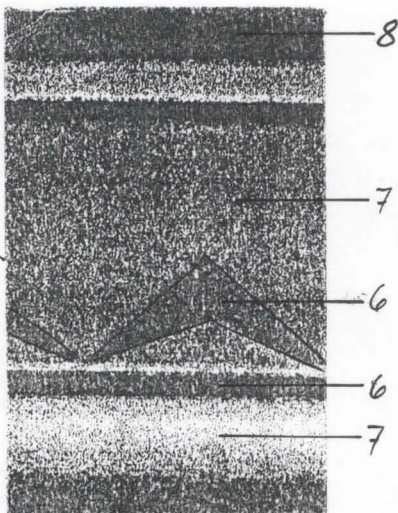
8 LISTAT JA PILASTERIT



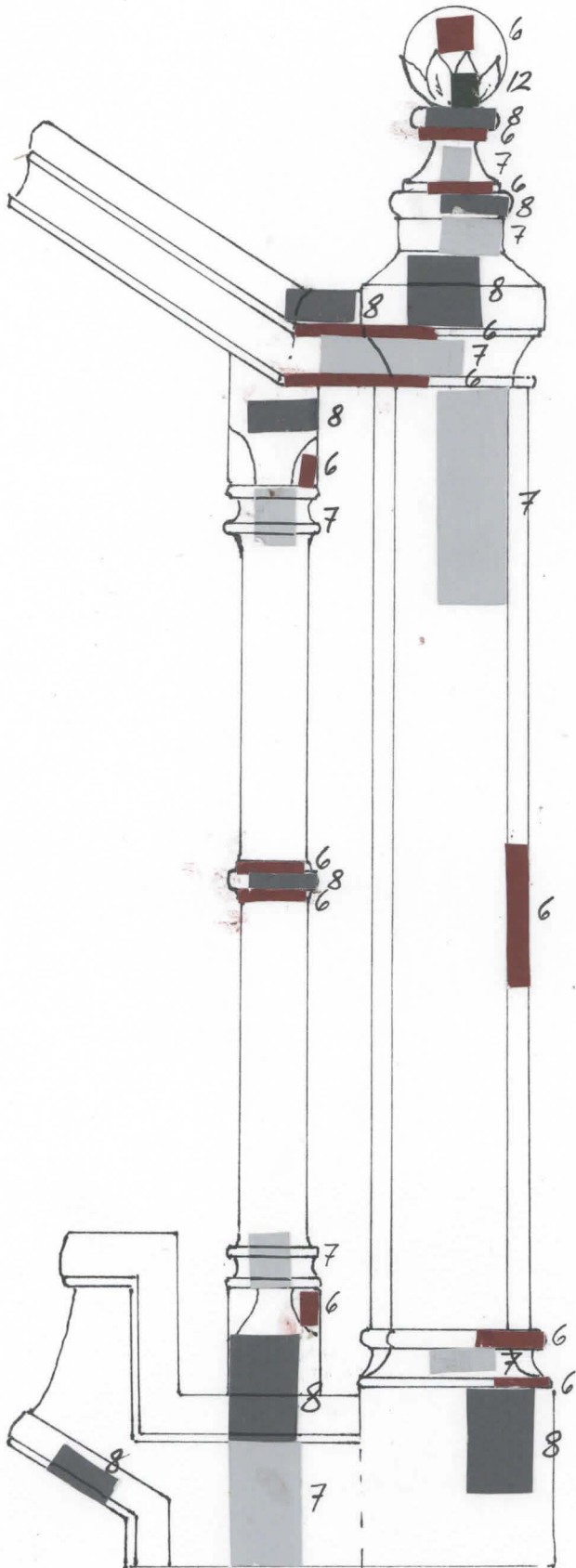
9 PEILIT





10 PILASTERIEN KAPITEELIT





10 SAARNASTUOLIN PORTAAT



- 

6 KORISTEET JA VIISTEET
- 

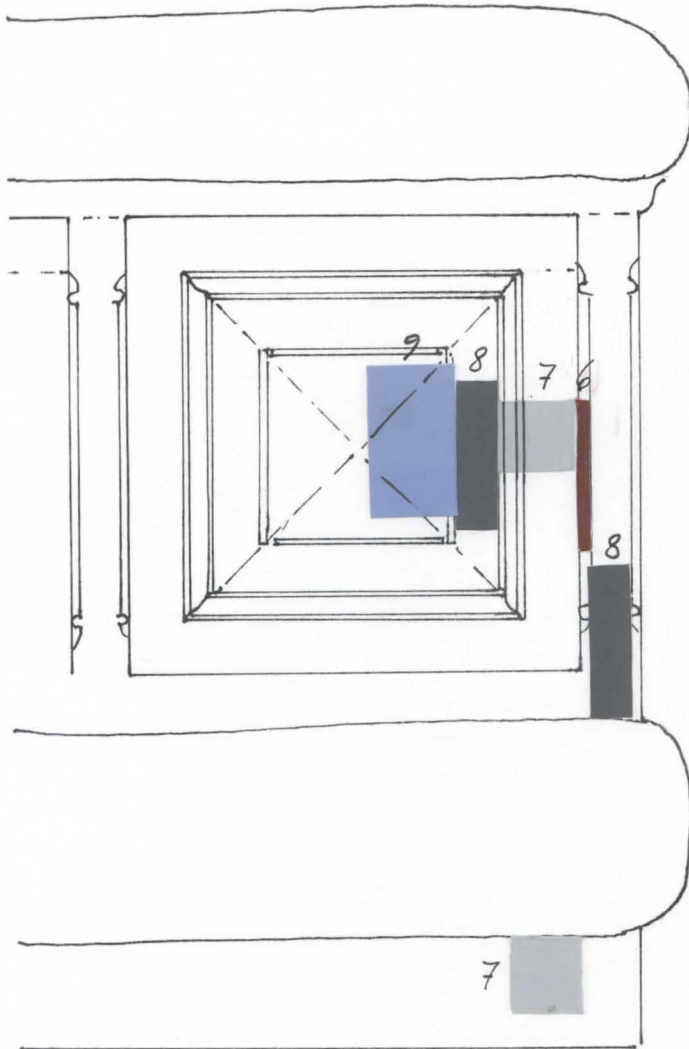
7 LISTAT JA PILARIT
- 

8 LISTAT JA ASKELMAT
- 

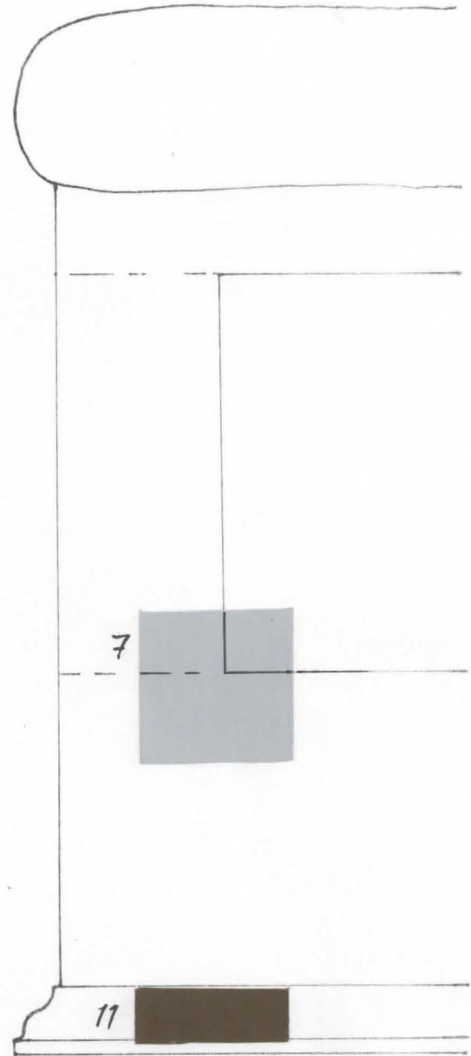
12 LEHDET

11 ALTтарIN KAIDE

EDESTÄÄ



TAKAA



6 VIISTEET



9 PEILIT



7 LISTAT JA RUNKO



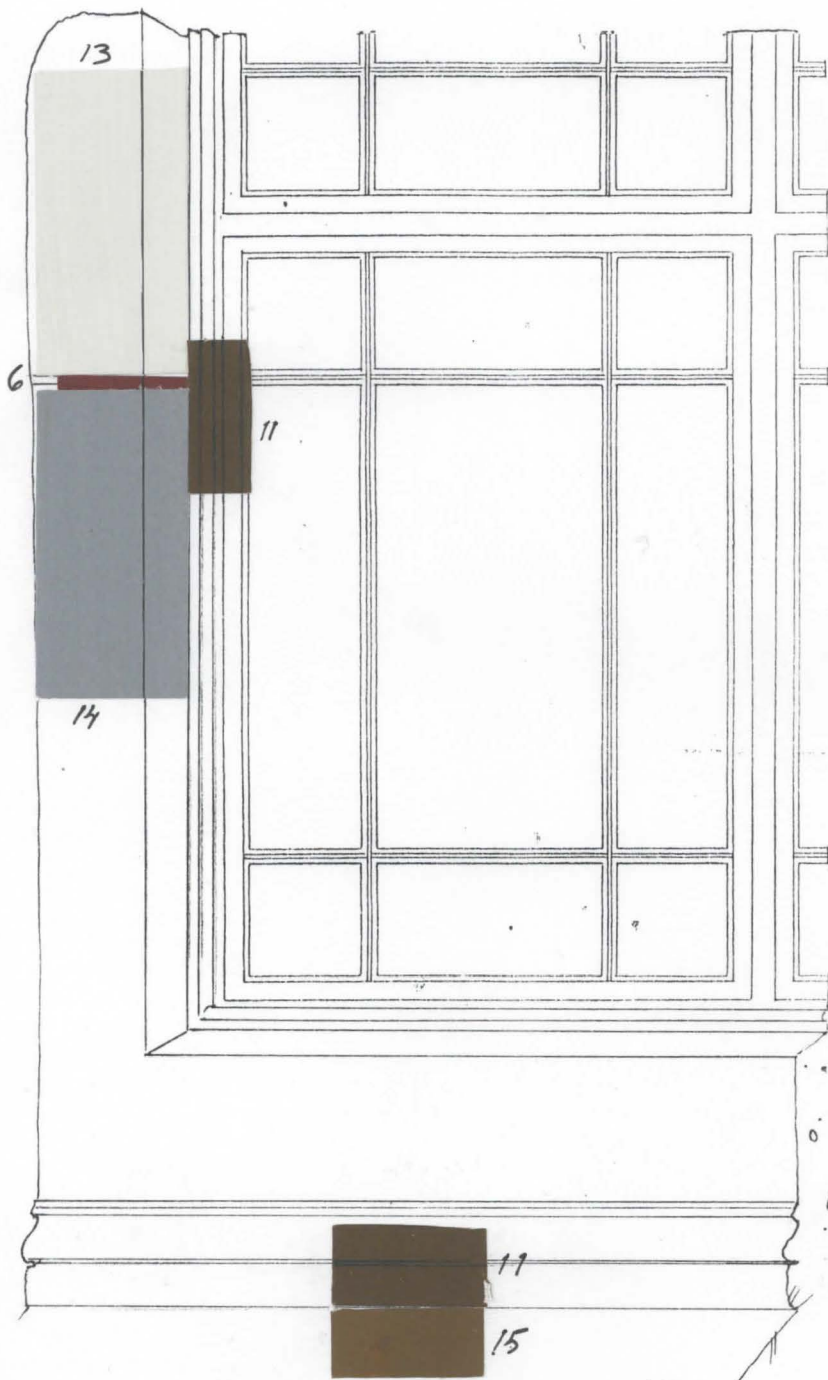
11 JALKALISTA



8 LISTAT



12 IKKUNA LEHTERILLÄ



13 SEINÄN YLÄOSA



6 VIIVA



14 PANEELI

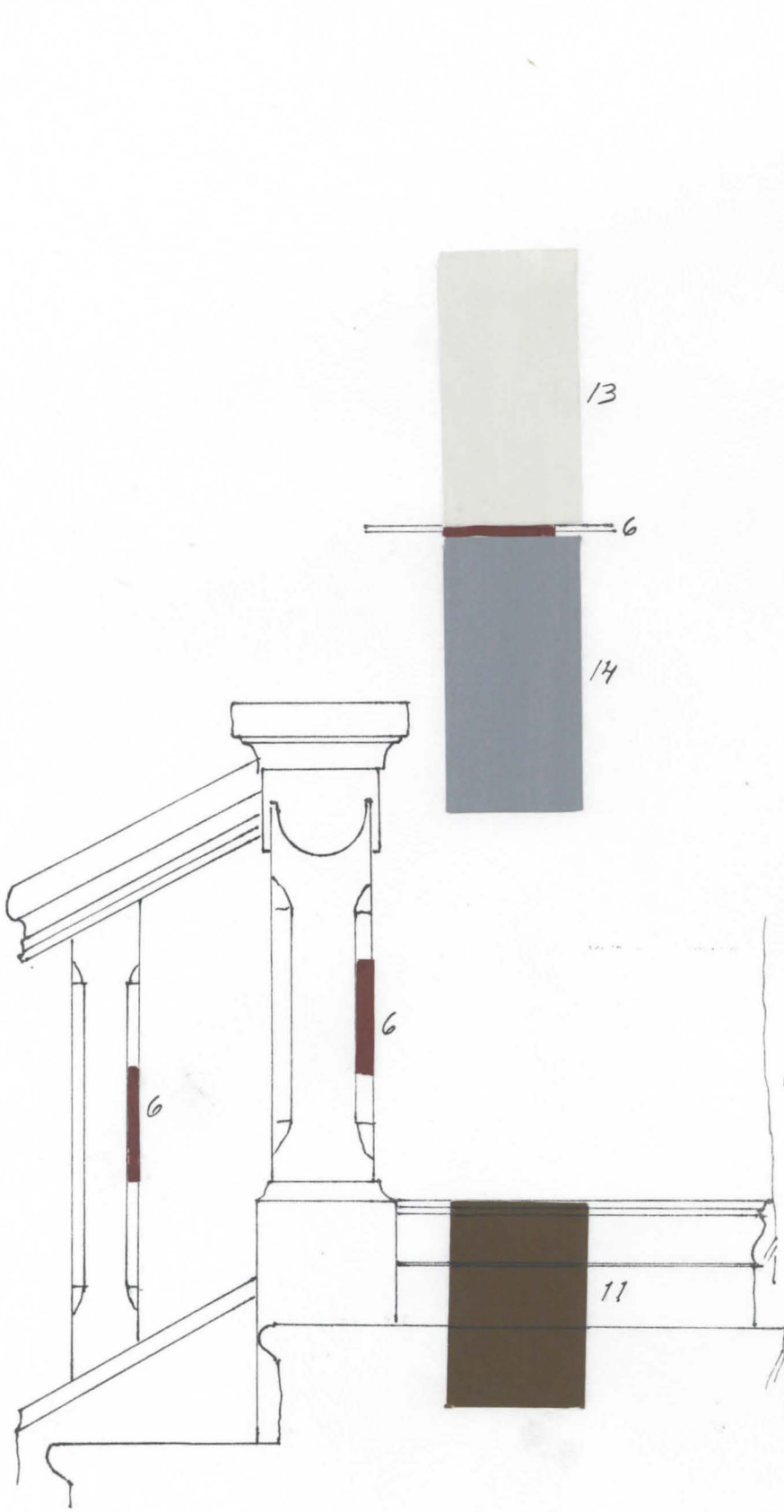


11 IKKUNA JA JALKALISTAT



15 LATTIA

13 PORRASKÄYTÄVÄ LEHTERILLE



13 SEINÄN YLÄOSA



6 VIIVA JA VIISTEET



14 PANEELI



11 JALKALISTA JA LATTIA