

SÄÄKSMÄEN KIRKKO

SÄÄKSMÄEN KIRKON KONSERVOINTI

Kirkkosali ja kastekappeli

Konservoidut pinnat käsittävät kaikki paneelin yläpuoliset seinä- ja holvipinnat sekä ikkunasyvennykset. Koristemaalaukset ovat Kalle Carlstedtin maalaamat v.1933.

Kuori-ikkunasyvennyksissä on paikoin 1600-luvun koristelua, kaikki muut pinnat ovat 1930-luvulta.

Yleistä

Pinnat likaantuneet paikoin erittäin pahoin, etenkin päätyseinät ja pattereiden yläpuoliset pinnat. Seinäpinnoissa esiintyi runsaasti pieniä koloja, vähemmän holvipinnoissa. Todennäköisesti huonosti sammutettu kalkkilaasti on poksahdellut heti kuivuttuaan.

Havaitut halkeamat holvipinnoissa osoittautuivat lähemmässä tarkastelussa vain uloimman laastipinnan irtoiluna.

Sisemmissä pintarakenteissa ei todettu vaurioita, kts. kuvaa. = PIIRROS
RAKENNEKAARDI

Yleensä halkeamat eri pinnoissa olivat vain hiushalkeamia, jotka puhdistuksen jälkeen häipyivät.

Toimenpiteet

Pintojen kuivapuhdistus puhdistussienellä, merkki Whisap ja raakakumiliinalla, merkki Oz. Sienissä käytetty kahta eri kovuusastetta (hard ja soft), pehmeämmällä sienellä osia koristekuvioiduista pinnoista vain varovasti töpätty. Mustiin rajausviivoihin ei koskettu niiden erittäin huonon pysyvyyden takia. Näkyvämmät halkeamat ja kolot täytetty sisäpolyfillalla ja häivytetty kalkkivärein. Injektoituihin pintoihin käytetty polyfilla-pva-liimaseosta, kts. kuvaa.

Vaurioituneet koristekuviopinnat maalattu vesivärein. Pattereiden erittäin likaantuneet pinnat vielä vesipesty ja häivytetty kalkkivärein. Reunuspenkkien yläpuolisia pintoja häivytetty tartuntapohjamaalilla pysyvyyden takaamiseksi, merkki Ote-pohja.

Kuoriosan vanha paneelimaalaus poistettu ja pinnat uudelleerlammattu ja häivytetty kalkkivärein yläosan väritystä mukaellen. Kuori-sivuikkunoiden (Nja E) reunakuviointia täydennetty.

Tuulikaapit, sakariston kattopinnat ja ikkunasyvennykset, toimenpiteet kuin edellä.

Sakariston ja kirkkosalin välinen oviaukko peitetty. Kaariaukon koristekuviointi dokumentoitu, uuden oviaukon teon aikana osin tuhoutunut vihkiristi täydennetty.

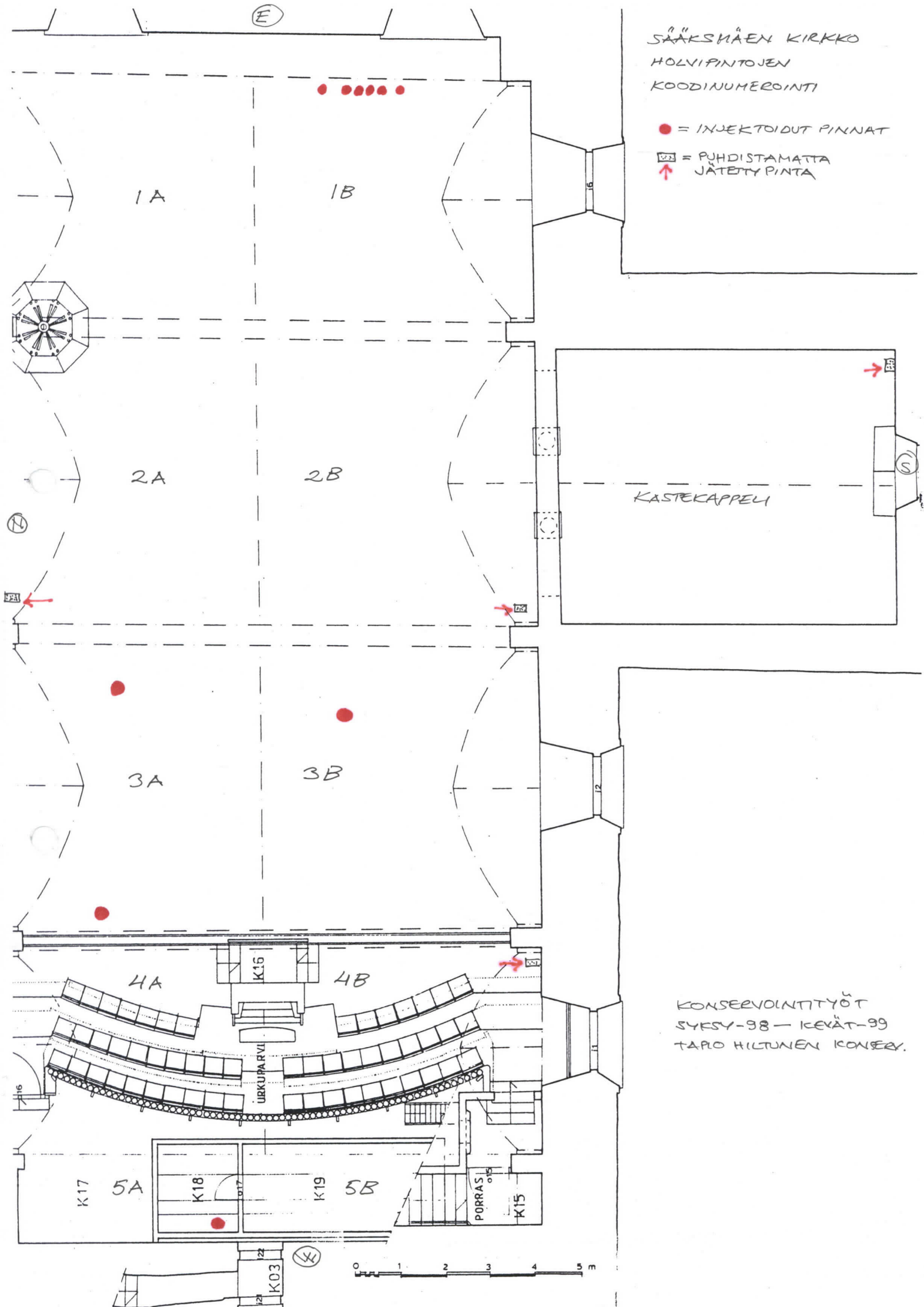
Alttariseinän kuori-ikkunoiden 1600-luvun koristemaalaukset puhdistettu. Uuden ja vanhan laastipinnan rajauspintoja täytetty kalkkilaastilla ja häivytetty. Etelän puoleisen ikkunan kaariosan vasemmanpuoleisessa ulkotaitteessa fragmentteja kahdesta vielä vanhemmasta slammauspinnasta.

Sakastin kattopinnat ja ikkunasyvennykset käsitelty kuten edellä, samoin tuulikaappien katto- ja seinäpinnat.

SÄÄKSMÄEN KIRKKO
 HOLVIPINTOJEN
 KOODINUMEROINTI

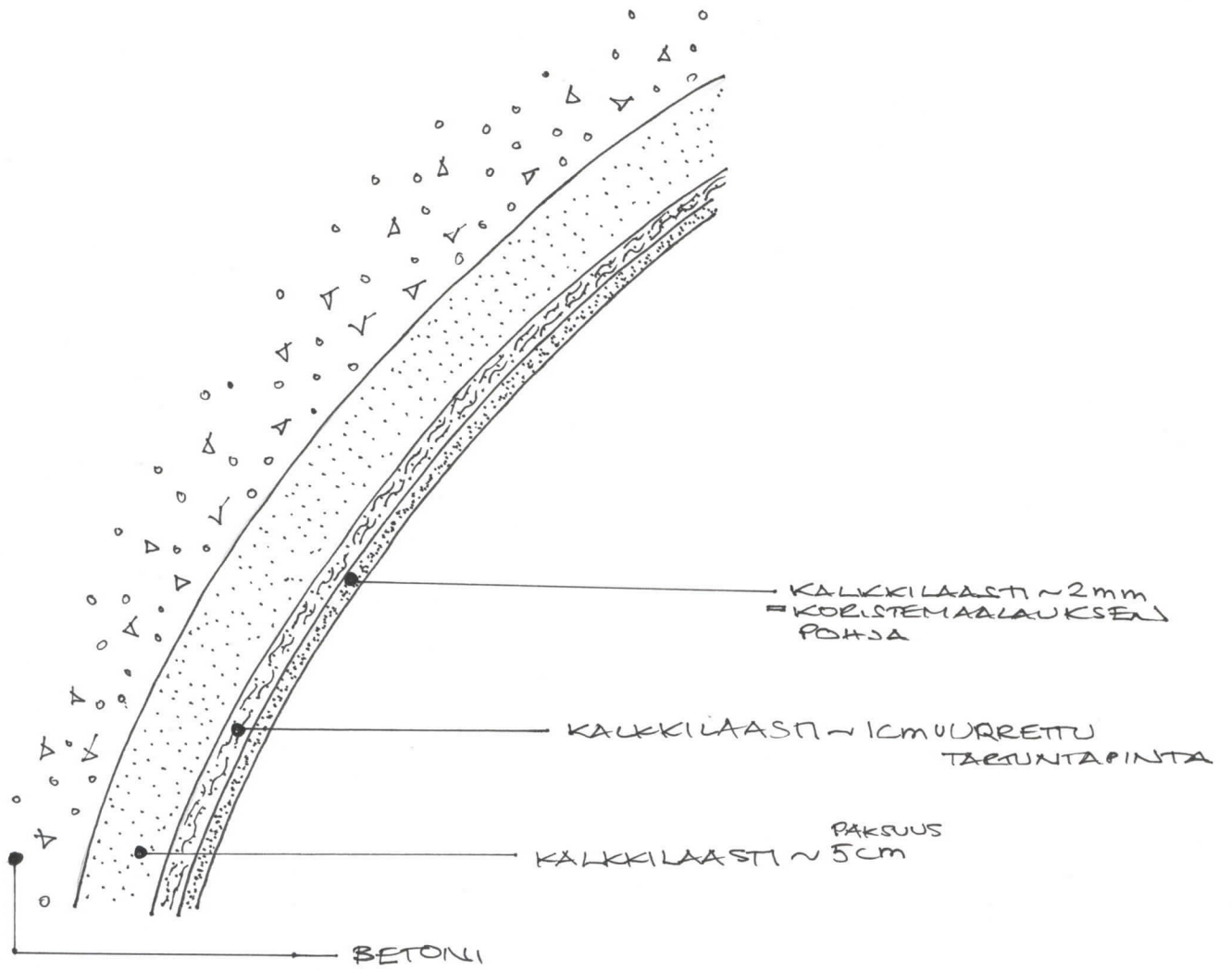
● = INJEKTOIDUT PINNAT

☒ = PUHDISTAMATTA
 JÄTETTY PINTA
 ↑



KONSERVINTITYÖT
 SYKSY-98 - KEVÄT-99
 TAPO HILTUNEN KONSERV.

SÄÄKSHÄEN KIRKKO
HOLVIPINNAN RAKENNE-
KAAVIO



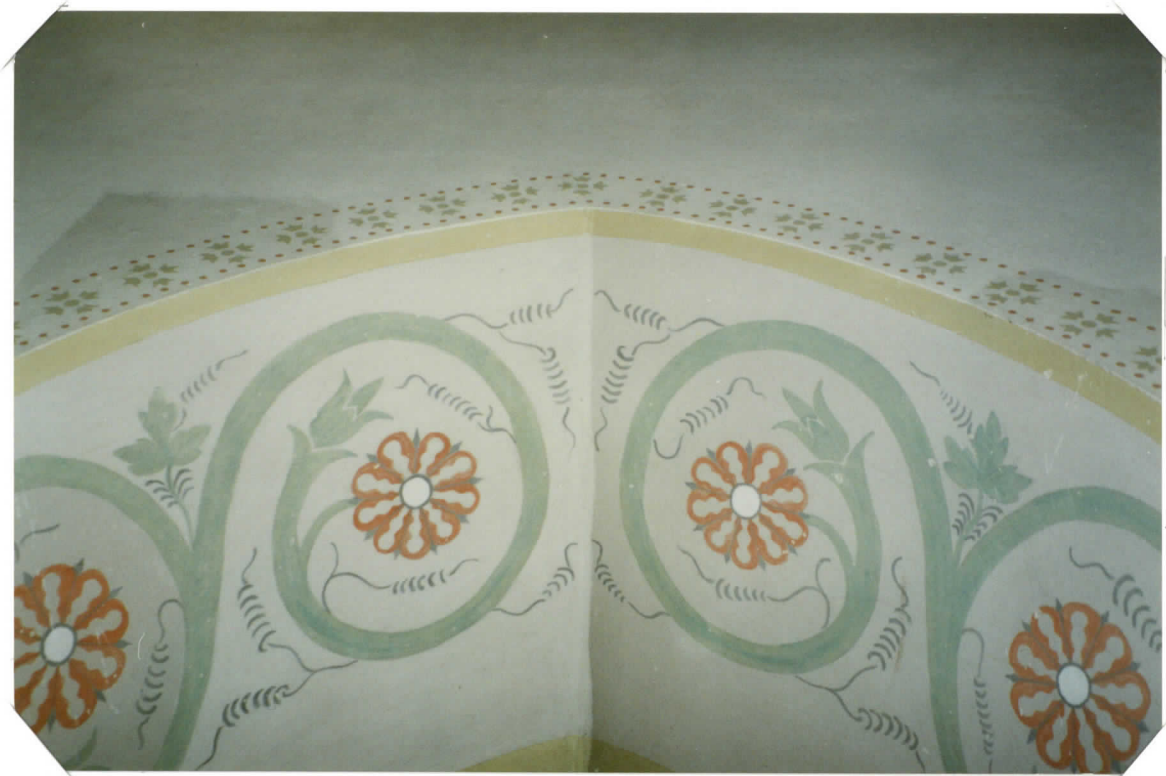
SÄÄKSMÄEN KIRKKO



... JA PAIKKAUSTEN HÄNYTYSTÄ



ETELÄPUOLEN KUORI-IKUNNAN
REIKIÄ PAIKATTU



IKKUNASYVENN YKSEN JA RUHDISTUSTA



URKUPARVEN KATTOPINNAN PUHDISTUSTA



ET. SEINÄN ALAOSAN SB PUHDISTUSTA



INJEKTOINTIA PÖHJ. HOLVI 3 A



INJEKTOININ HÄIVYTYSTÄ



OSIN INJEKTOITU HOLYLOHKO 3A



EM. INJEKTOITUNA



HALKEAMAN HÄIVYTYSTÄ 1B



PÖHJ. KUORI-IKKUNAN YLÄOSTEN PUHDISTUSTA

SÄÄKSMÄEN KIRKKO



HOLVIPINTA 3B INJEKTOTAVAA PINTAA
ESI EIINNETTY



HOLVIPINTA 3A INJEKTOTAVAA PINTAA
ENNEN PUHDISTUSTA



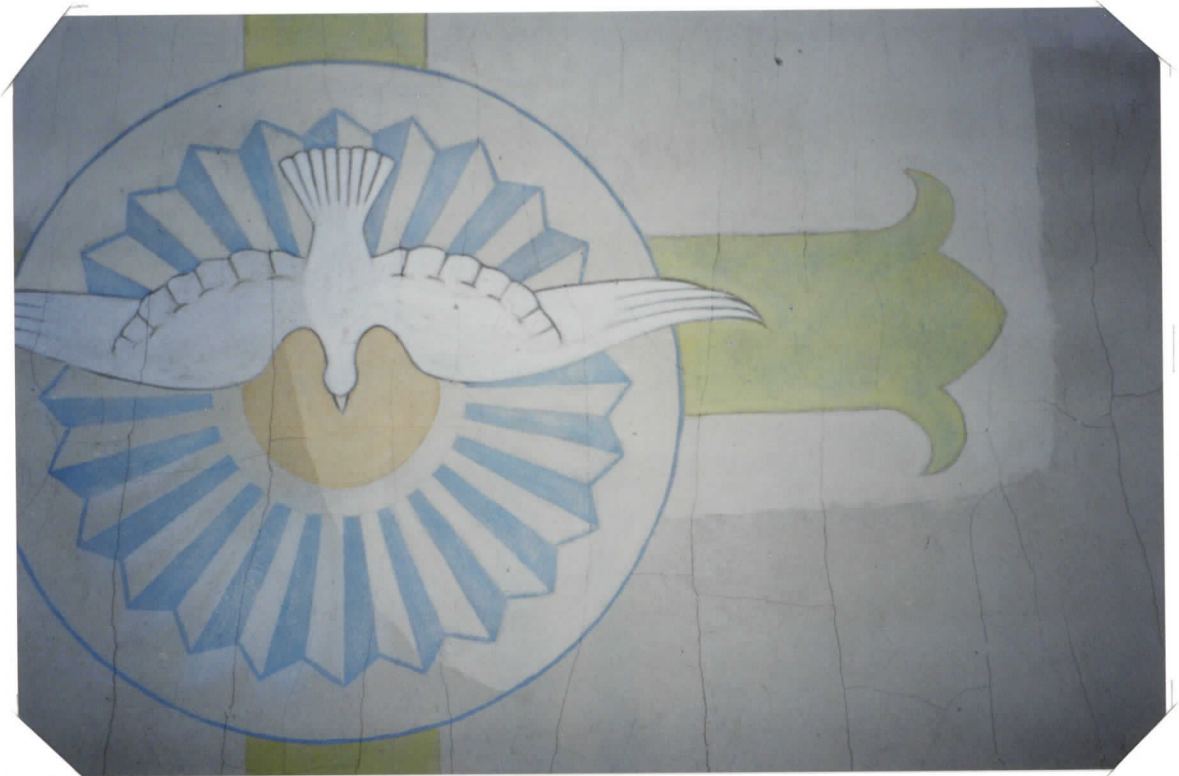
ET. SEINÄN PAIKKAUSTEN HÄIVYTYSTÄ



KUORISEINÄN ALAOSIEN UUDEN SLAMMAUS-
PINNAN HÄIVYTYSTÄ



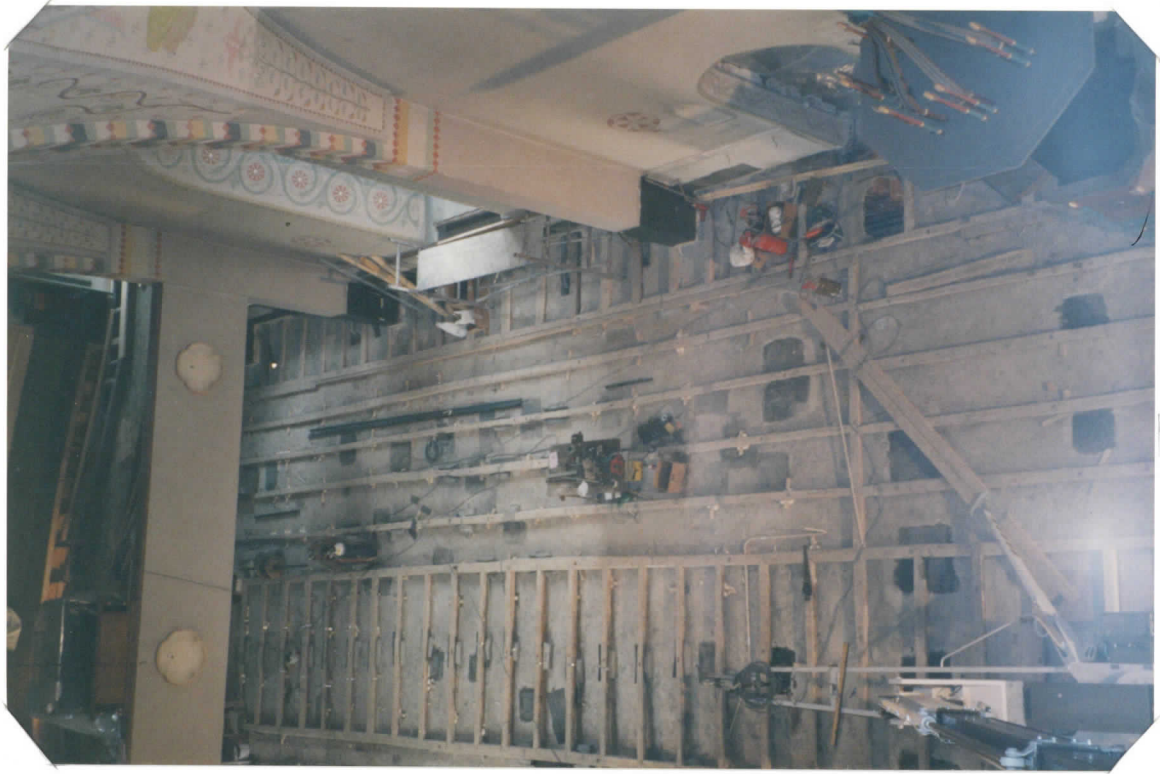
ÄLTÄRISEINÄN PUHDISTUSTA



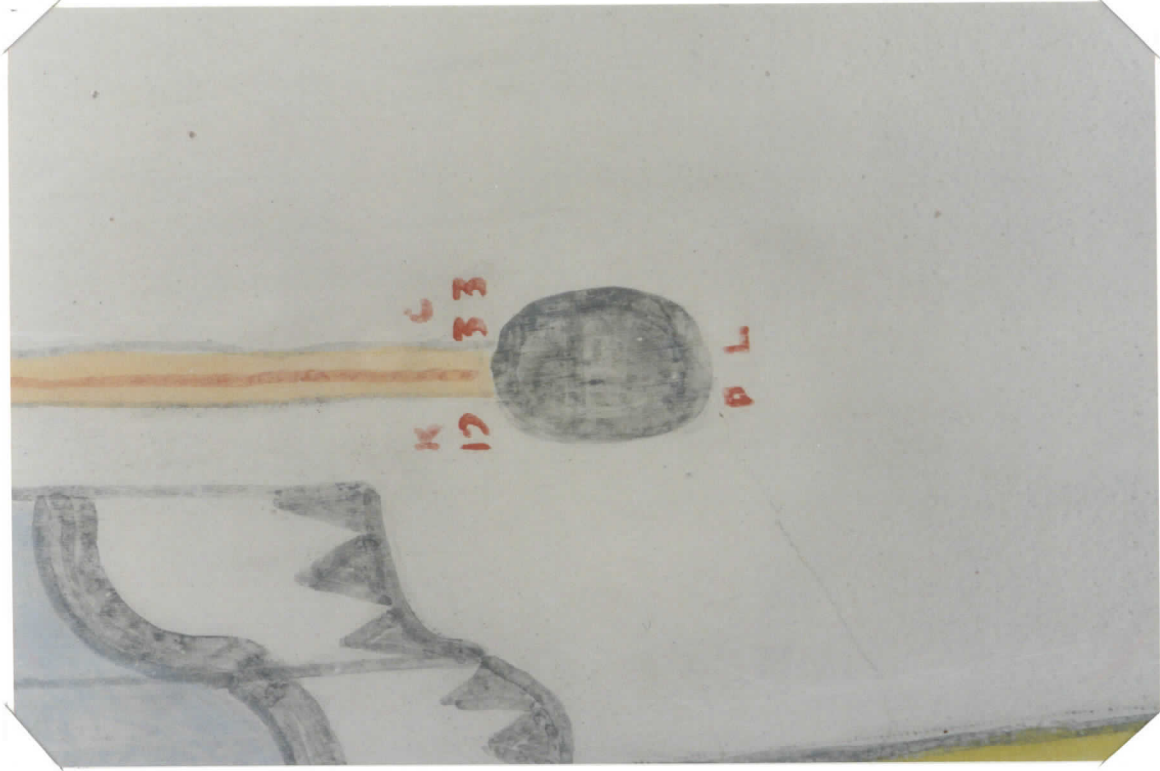


URKUPARVEEN ALAKATTOA OSIN PUHDISTETUNA





KIRKOSALIA LOPPUESYLÄ - 98



TEKIJÖIDEN PUMERIT HOLVI 2A



LÄNSIPÄÄTYSEINÄÄ OSIN PUHDISTETTUNA





ET. PUOLEISEN KUORI-IKKUNAN PAIKKAUSTA
FRAGM. VANHEMMISTA
SLAMM. PINNOISTA



PÖHJ. PUOLEN KUORI-IKK. SYV. PUHD.



POHJ. PUOLEN KUORI-IKKUNAN PUHDISTUSTA





SAKARISTON UUSI JA VANHA SISÄÄNKÄYNTI



... JA YALMIINA



PEITETYN SA KARISTOON JOHTAVAN
OVI KAAREN KORISTELUA



SÄCKARLSTON UKKUNASKYNNYSTEN PIIRIKKAUSTA





KASTEKAPPELIN LÄNSISEINÄN PUHDISTUSTA



KASTEKAPPELIN OIK. PUOL. ET. SEINÄN ALAOSAA



... JA PAIKKAUSTA



KASTEKAPPELUN IT. IKK. SYK. PUHD.



KASTEKAPELIN SEINÄN ALAOSIEN HÄIKYTYSTÄ



KASTEKAPELIN ET. SEINÄN PUHDISTUSTA
JA HALKEAMAN PAIKKAUSTA

SAARNATUOLI

Yleistä: hyväkuntoinen

Toimenpiteet

Pinnat puhdistettu pehmeällä harjalla ja pölynimurilla. Kullatut kipsireliefit puhdistettu vrt. alttaritaulu. Portaikon ja tuolin käsipuut laseerattu taiteilijaöljyvärein ja retussivernissattu. Portaikon alainen lattiapinta sävytetty nykyiseen lattiasävyyn ja lakattu. Tuolin peilien alaosat retussivernissattu. Kaikukatos puhdistettu.

ALTTARIKAITEEN KORISTEOSAT

Yleistä: liiallisesta vesipesusta johtuvaa kulumaa

Toimenpiteet

Puhdistus vrt. alttaritaulu. Kultauksia täydennetty kultapronssilla, retussivernissattu. Pilareiden värikulumia täydennetty taiteilijaöljyvärein.

ALTTARIN PUISET KYNTTILÄNJALAT

Yleistä: kulumaa ja steariinin roisketta.

Toimenpiteet

Puhdistus vrt. alttaritaulu. Kultapronssauksia täydennetty, retussivernissattu. Värikulumia paikattu tait.öljyvärein.

VIRSINUMEROTAULUT

Yleistä: kullatut kehykset patinoituneet.

Toimenpiteet: kehykset puhdistettu, vrt. alttaritaulu. Kehykset retussivernissattu.

URKUPARVEN PUINEN KAIDEOSA JA KYNTTILÄLAMPETIT

Yleistä: kulumaa

Toimenpiteet

Puhdistus vrt. alttaritaulu. Lampettien steariiniroiskeet poistettu. Kultapronssaukset osin kultapronssattu ja retussivernissattu. Kaiteen päällyys laseerattu tait.öljyvärein, kaikki puuosat retussivernissattu.



URKUPARVEN KAITEEN KYNTTILÄLAMPETTI KONSERV.
-TAUSTASSA F. CARLSTEDTIN NIMI



SAARNITUOLUN RELIEFIN PAIKKA

ALTTARITAU LU

R.W.Ekmanin v.1848 maalaama öljyvärityö oli evakossa Valkeakoskella kirkon korjauksen ajan, missä taulu myös puhdistettiin.

Yleistä

Taulu kehyksineen oli hyväkuntoinen mutta melko likaantunut.

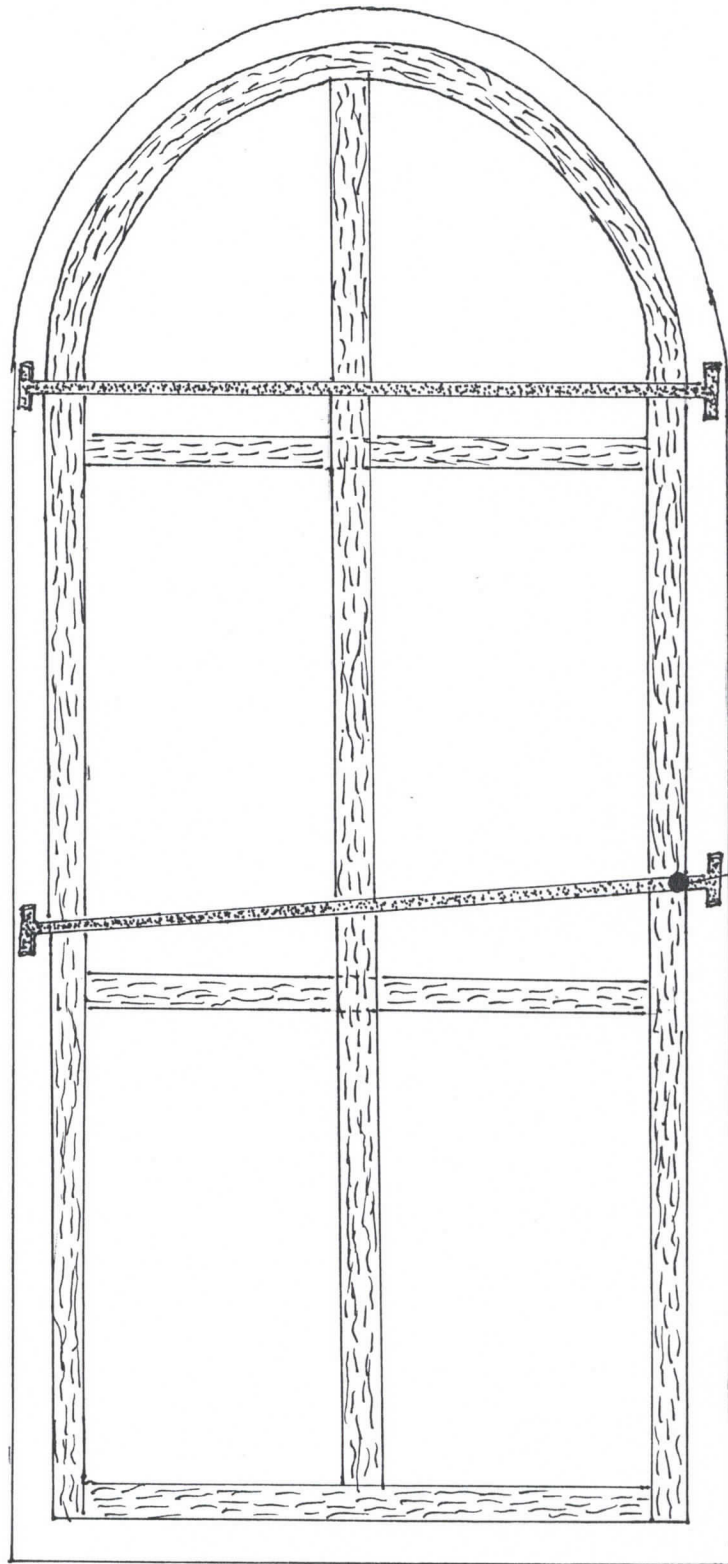
Toimenpiteet

Taulun etu- ja takaosien irtopöly poistettiin pehmeää harjaa ja pölynimuria käyttäen. Taulu on maalattu melko ohuelle pellavakankaalle, joka oli ja on hiukan poimuuntunut yläkaarien kohdilta. Kangaslaadusta johtuen ei uudelleen pingottamisesta olisi vastaavaa hyötyä. Kiilloja kiristämällä ja lisäämällä tilannetta saatiin korjattua.

Itse maalaus ja kullattu kehys puhdistettiin tislattulla vedellä, johon oli lisätty 1-2% ammoniakkia. Puhdistus tapahtui vanutupoilla. Taulun alaosissa olleet steariiniroiskeet poistettiin Sinolilla.

Hyvin pientä väripaikkausta tehtiin vesivärein. Kehyksen alaosan patinoitunutta kultausta käsiteltiin retussivernissalla niin, että kehysten kiiltoaste on yhteneväinen. Kiinnityksen lattaraudat puhdistettiin ja ruostesuojustettiin (Feerex).

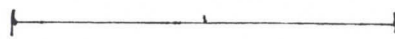
SÄÄKSÄMÄEN KIRKON
ALTARTAULUN TAUSTA



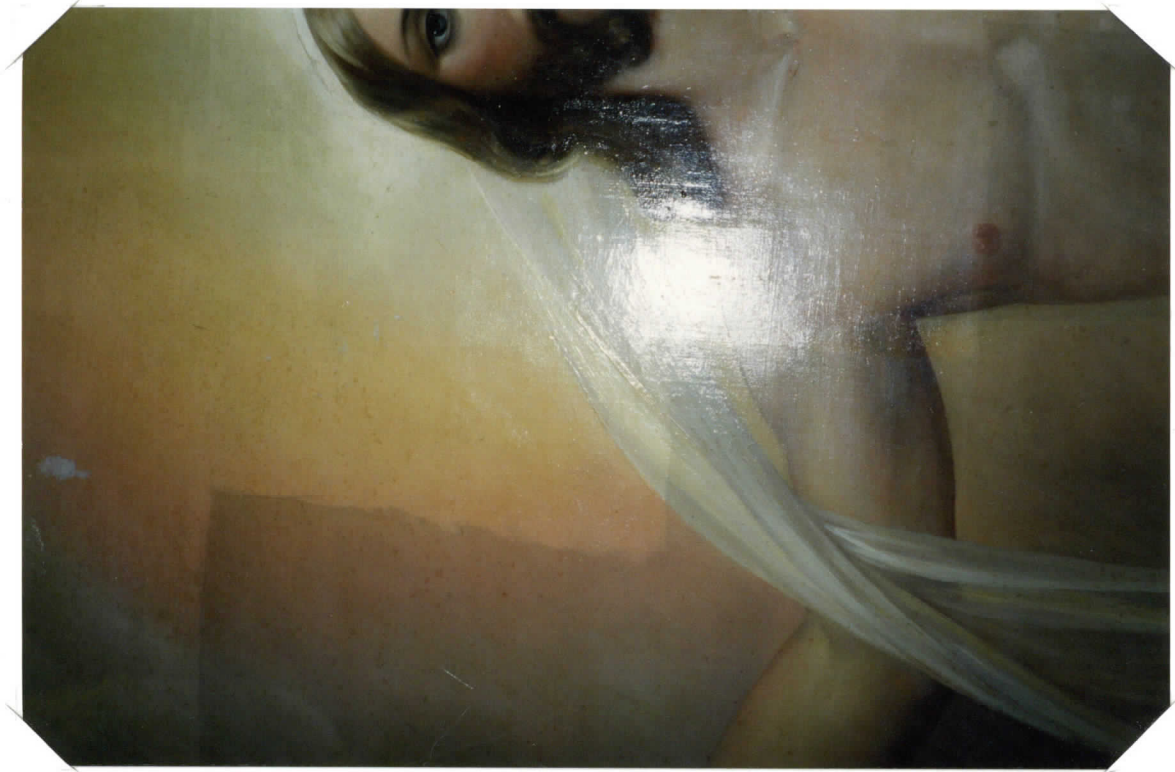
LATTARAUTA
LEX. 4cm SYV. 0,5cm
RUUVIKIIINNITYS

SEINÄKII-
NITYS

TAULU SAADAAK
SEINÄLTÄ,
NOSTAMALLA
LATTARAUDAT
KIIINNITYS-
KOUKKUJEN
YL. 4 KPL



5cm ≈ 1m



OSIN PUHDISTETTUA PINTAA



TAUSTA PUHDISTETTUNA
ALTTARITÄUKUJÄ



ΕΥΑΓΓΕΛΙΑ ΟΥΙ

RUUMISKELLARI

Kellari sijaitsee vajaa sata metriä kirkosta luoteeseen. Kalle Carlstedt koristemaalasi tilan 1930-luvun lopulla. Tyyllillisesti se poikkeaa kirkon sisätilojen koristelusta herkkyydellään.

Yleistä

Tila ei ole ollut nimensä mukaisessa käytössä vuosikymmeniin. Sadevedet pääsivät ajoluiskaa myöten sisätiloihin, koska lattia-kaivo puuttui. Pahimmillaan vesi oli noussut n.80cm:n korkeudelle. Vedestä ja sen jäätymisestä johtuen seinien alaosat olivat pahoin rapautuneet ja osin irti pohjastaan. Alaosaa kiertävä draperiamaalaus oli pahoin tuhoutunut.

Seinäpinnoissa esiintyi runsaasti pieniä pehmeitä alueita, jotka osoittautuivat pulverimaiseksi "hiekaksi". Todennäköisesti kalkkilaastia tehdessä oli käytetty liian hienorakeista hiekkaa, hiesua, joka oli huonosti sekoittunut kalkkitahnaan. Seinien yläosissa erittäin ohut päällimmäinen kalkkiväripinta irtoili levymäisinä paloina, jolloin osa lapsienkeli-, kyyhkys- ja kasviköynnöskuvista oli tuhoutunut.

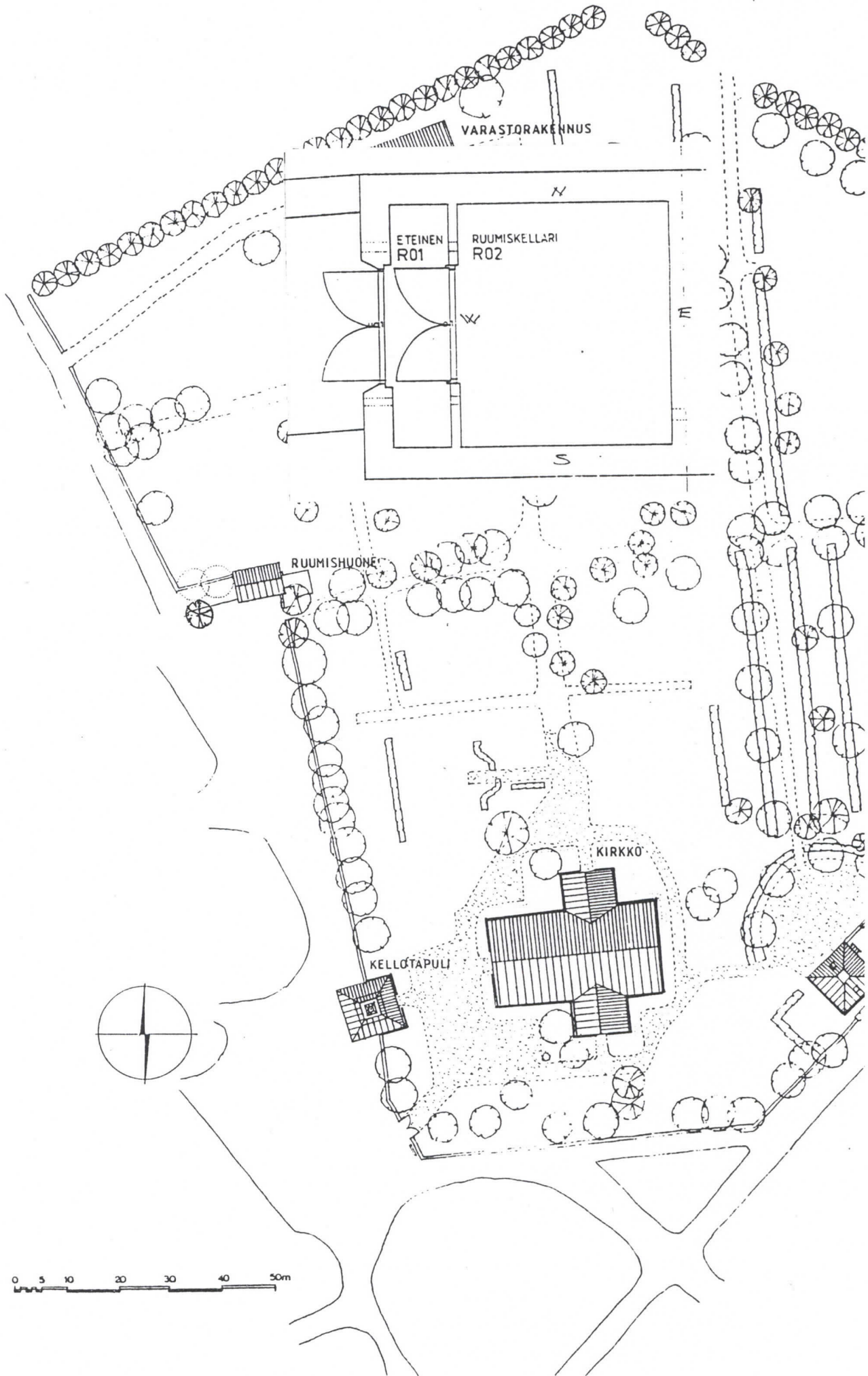
Vaikka tilaa tuuletettiin koneellisesti keväällä-99 n.2kk. eivät alaseinien kosteusongelmat poistuneet. Kattopinta oli melko hyväkuntoinen, eteisen seinäpinnat lähes kauttaaltaan rapautuneet. Tilassa ei koristemaalauksia. Tila on lämmittämätön. Kaikki pinnat puhdistettu vrt. kirkko.

Toimenpiteet

Alaosien paikkaukset ja kiinnitykset tehty kalkkilaastilla. Yläosien pienemmät reiät ja lohkeilut täytetty sisäpolyfillalla. Kaikki korjatut pinnat pohjattu kalkkivärein. Alaosan draperiamaalaus maalattu uudelleen kalkkivärein. Yläosien koristemaalaukset vesivärein.

Katto osin paikattu kalkkilaastilla ja paikkamaalattu kalkkivärein. Eteinen lähes kokonaan uudelleen slammattu ja kalkattu. Lattiat maalaamattomia.

Tiedoksi: rakenteissa oleva kosteus voi vaurioittaa tulevaisuudessa alaosien konservoituja pintoja.



0 5 10 20 30 40 50m



NE ALAKULMAUKSEN PAIKKAUSTA



... JA VÄRITYSTÄ



ES ALAKULMAUKSEN PEHMEIDEN KOHTIEN POISTOA



... JA EM. VÄRITYSTÄ



← VEDEN-
PINNAN
TASO PAHIM-
MILLAAN

E ALASEINÄN KOLOJEN PAIKKAUSTA



..... JA PINTAA VALMIINA HUOM. LATTIAKORJAN
KOSTEUSJÄLJET



SW YLÄKULMAUS PAIKATTUNA



... JA VALMIINA



S SEINÄN LARSIENKELIT ENNEN KONSERV.



- PINNAN KIINNITYSTÄ



... JA KONSERVOITUNA





KONSERVAATTORI TYÖSSÄÄN



... JA VALMISTA TULI ?

LÄNSIPÄÄDYN FASAADI

Yleistä

Päädyn komeroista löytyi syksyllä 1998 fragmentteja kirkon rakentamisvaiheen koristeluista n. v.1500. Molemmista rengaskomeroiden ulkokehästä löytyi jäämiä kahdesta eri aikaisesta sik-sak-nauhakuvioidinnista. Oikeanpuoleisen rengaskomeron keskuksesta jäämiä jostain koristelusta. Vasemmanpuoleisesta komeron keskuksesta löytyi torvea soittava kruunupäinen ratsastaja. Näiden alapuolisessa nauhakomerossa fragmentteja rombikuvioidinnasta koristeaiheesta.

Toimenpiteet

Komeroiden rapautuneet kalkkilaastipinnat korjattiin kalkkilaastilla. Kaikki komeropinnat ylikalkattiin paitsi ratsastajahahmo, joka konservoitiin ja muiden komeroiden kuvioidinnit uudelleen maalattiin vanhan mallin mukaisesti. Rengaskomeroiden ulkokehien alaosiin asennettiin lyijypellit.

SÄÄKSMÄEN KIRKKO

LÄNSIPÄÄDYN KORISTEKOMEROT

OIKEANPUOLEINEN PYÖRÖKOMERO

I ULKOKEHÄ LAASTI - JA VÄRIKERROKSET

1. OHUT SLAMMAUS JA KALKKAUS ORNAMENTTI (PUNAMULTA) 1500-L ALKU
2. KERROKSET KUTEN E.M., MUTTA SAMAN ORNAMENTTI TUMMEMMALLA SÄVYLÄ 1700-L?
3. YLIKALKKAUS (NYK.)

TOIMENPITEET:

- ORNAMENTIN ESILLE OTTO JA DOKUM.
- PINNAN EPÄPUHTAUKSIEN HARJAUS.
- PINNAN KLINNITYSTÄ KALKKILAASTILLA.
- KALKKAUS KAITEEN KERTAAN.
- ORNAMENTIN MAALAUUS KALKKIVÄRIN

II KESKIOSA KERROKSET KUTEN KOHTEESSA I

HAVAITTAVISSA FRAGMENTTEJA FAHDESTA ERI KORISTELUYAIHTEESTA. ORNAMENTTEJA EI KYENNYT HAHMOTTAMAAN.

TOIMENPITEET:

- SAMAT KUIN KOHTEESSA I ILMAN ORNAMENTTIA

VASENPUOLEINEN PYÖRÖKOMERO

III ULKOKEHÄ LAASTI - JA VÄRIKERROKSET

- SAMAT KUIN KOHTEESSA I, PAITSI 1500-L ORNAMENTISTA EI HAVAITA.

TOIMENPITEET:

- KUTEN KOHTEESSA I

IV KESKIOSA LAASTI - JA VÄRIKERROKSET

1. OHUT SLAMMAUS JA KALKKAUS ORNAMENTTI - 'RATSASTAJA' (PUNAMULTA) 1500-LUVUN ALKU
2. YLIKALKKAUS (NYK.)



IV

TOIMENPITEET:

- ORNAMENTIN ESILLE OTTOA JA DORUM.
- PINNAN EPÄSUHTAVUUKSEN HARJAUS
- PINNAN KLINNITYSTÄ KAUKKILAASTILLA
- POHJAN KALFFKAUS
- ORNAMENTIN VÄHVIKÄMÄÄRÄÄ KAUKKIVÄÄRÄIN

V RISTIN ALAOSALEINEN PITKÄ VAARAKOMERO

LAASTI - VÄRIKERROKSET

1. OHUT SLAMMAUS JA KALFFKAUS
PUNA-VIHR. ORNAMENTTI
(JUOKSEVA RISTIKUVIO) 1500-LÄÄKKÖ?
2. KALFFKAUS, ORNAMENTTI (PUNAMULTA)
EI KENNÄNYT HAHMOTTAMAAN
1700-L?
3. YLIKALFFKAUS

TOIMENPITEET:

- ORNAMENTIN ESILLE OTTOA JA DORUM.
- PINTOJEN KLINNITYSTÄ KAUKKILAASTILLA
- KALFFKAUS KAHTEN KERTAN
- ORNAMENTIN MAALAUUS KAUKKIVÄÄRÄIN
1. VAIHE TOTEUTETTU

VI TIILIPÄÄTY

VÄRIKERROKSET

1. YLIKALFFKAUS VAAL. PUNAISEKSI.
2. VAAL. TIILISAUMAT LISÄTTY.
3. YLIKALFFKAUS VALKOISEKSI
4. TIILIPINTA NÄKYVILLÄ (NYK.)

TIEDOKSI: ITÄPÄÄDYN KORISTEKOMEROISSA, EIKÄ
LÄNSIPÄÄDYN MUISSA KORISTEKOMEROIDEN
OSISSA MERKKEJÄ ORNAMENTEISTA.
EI ALEKIRJ. TARKASTAMA.

SÄÄKSHÄKI 0911-98

TAPIO HILTUNEN KONSERV.

SÄÄKSMÄEN KIRKKO
LÄNSIPÄÄTTY V.1998 T.H.



- Koristeluvaihe



- valmiina

MISSÄ KUVA?

H-R

VASEN PÖRÖKONELO
- ennen toimenpiteitä



VAAKAKONELOJEN OIK. PUOLTA
- kalkkilaastin kiinnitystä



OIKEA PYÖRÖKOMERO
-alaa ennen toimenpiteitä



OIKEA PYÖRÖKOMERO
-rakenteesta kiinnitystä

SÄÄKSMÄEN KIRKON KONSERVOITUJEN PINTOJEN HOITO-OHJEET

kalkattuihin pintoihin ei ole syytä kajota. Reunuspenkkien päällystä puhdistettaessa on varottava pyyhkimästä seinäpintaa märällä rätillä. Saarnatuoli puhdistetaan pölystä kevyesti harjaamalla pehmeällä harjalla, samoin alttarikaiteen koriste-
maalatut pinnat ja puiset kynttilänjalat. Alttaritauluun ei kajota.

Ruumishuoneen seiniin ei saa pistää mitään nojaamaan. Ruumishuoneen ulko-oven edustalla oleva lattiakaivo pidettävä roskista ja jäästä vapaana.



LIKAAN PIIRRETTY JEEBUS
— TUHOUTUNUT TEINIÄNSÄ
AVITAMANA



LÄNSIPÄÄTYÄ PAKKASKAUDEN JÄLKEEN

