

Ulvilan kirkko, kuvia kirkossa  
v. 1970 suoritetun korjaustyön  
ajalta.

Valok. Marja Terttu Knapas ja  
Olavi Tapio.

99672:1 Kirkon eteläpuolella  
olevaa hautausmaan osaa.

99672:2 Kirkon itäpääty.

99672:3 Kirkon länsipääty.

99672:4 Sakariston pohjoispää-  
ty.

99672:5 Eteläseinän itäosa.

99672:6 Kirkon koillisnurkka.



99672 : 1



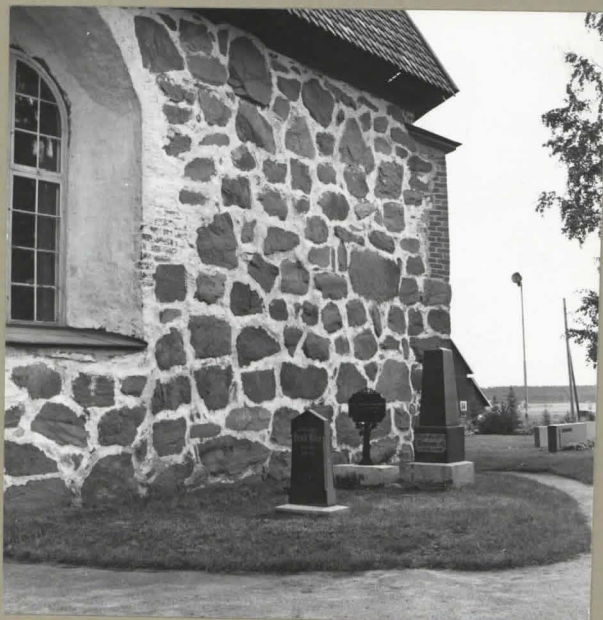
99672 : 2



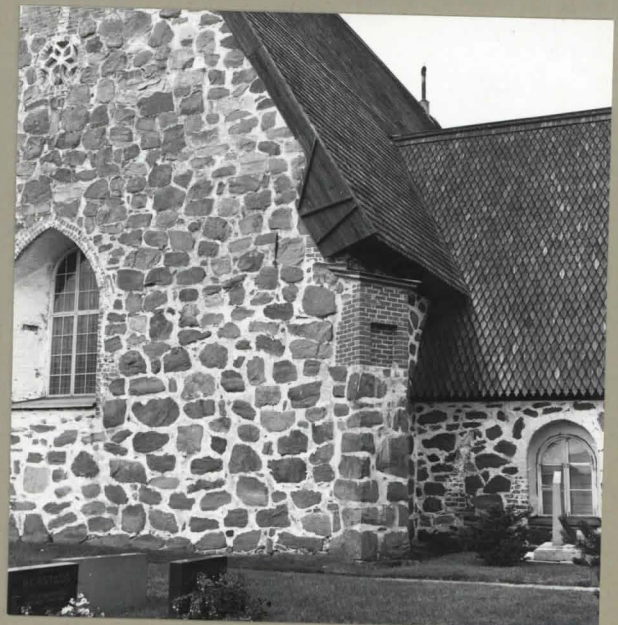
99672 : 3



99672 : 4



99672 : 5



99672 : 6

99672:7 Läntisin holviala.

99672:8 Yleisnäkyvä itään  
holvien puhdistustyön  
aikana.

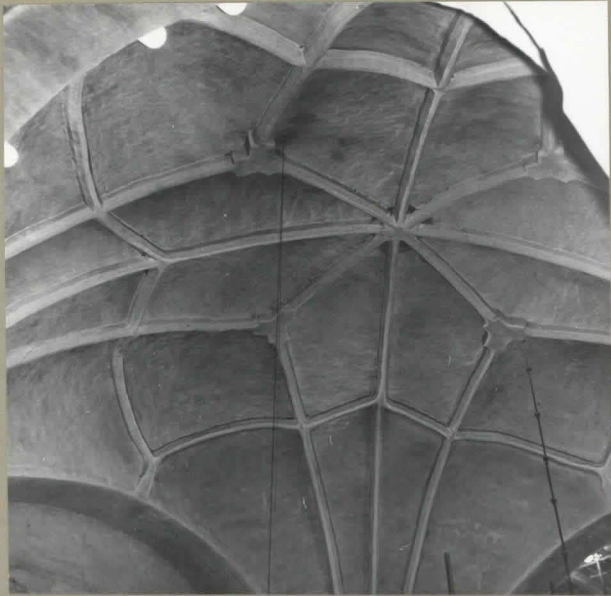
99672:9 Länsipään lehterin  
eturintamus.

99672:10 Kirkossa ollut kamina.

99672:11 Näkyvä asehuoneesta.

99672:12 Näkyvä asehuoneesta.





99672:7



99672:8



99672:9



99672:10



99672:11



99672:12



99672:13 Runkohuoneen pohjois-  
seinää sakariston koh-  
dalla.

99672:14 Runkohuoneen pohjois-  
seinää sakariston oviau-  
kon itäpuolella.

99672:15 Runkohuoneen pohjois-  
seinää sakariston ovi-  
aukon länsipuolella.

99672:16 Sama kuin ed.

99672:17 Runkohuoneen pohjois-  
seinää sakariston ovi-  
aukon itäpuolella.

99672:18 Sakariston oviaukon  
itäpieli sakariston  
puolelta nähtynä.



99672:13



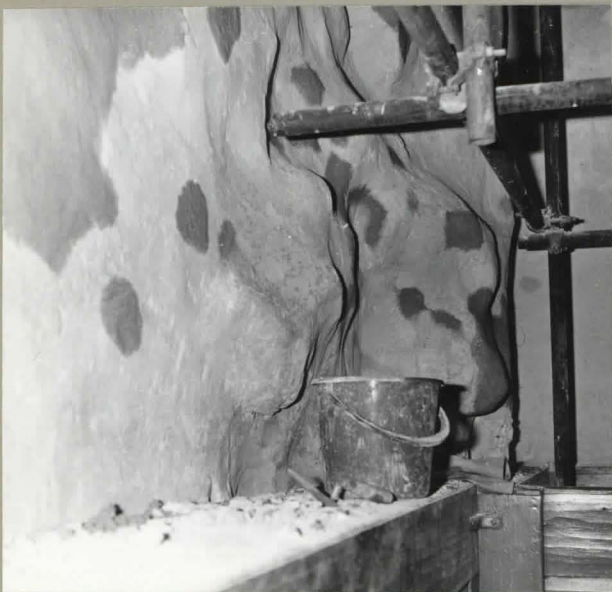
99672:14



99672:15



99672:16



99672:17



99672:18



99672:19 Länsipäädyssä oleva aukko ullakon puolelta nähtynä.

99672:20 Kirkon pohjoisseinässä oleva ullakolle johtava portaikko ullakon puolelta nähtynä.

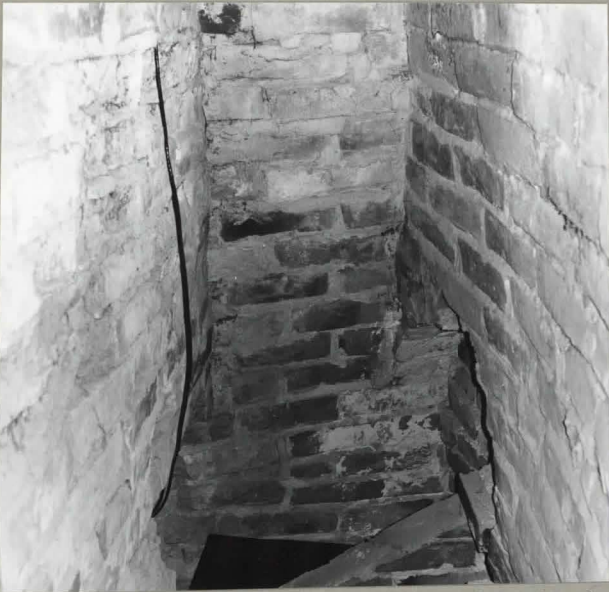
99672:21 Sama kuin ed.

99672:22 Kirkon pohjoisseinässä oleva ullakon portaikkoon johtava oviaukko.

99672:23 Lähikuva ed.



99672:19



99672:20



99672:21



99672:22



99672:23



99672:24-27 Sakariston ullakolla  
näkyvä osa runkokuoneen  
pohjoisseinää.

99672:28 Kuoriholvin eteläsiivun  
tukikaari ullakolla.

99672:29 Länsipäädyssä ullakolla  
näkyvä tiilestä muurat-  
tu syvennys.



99672:24



99672:25



99672:26



99672:27



99672:28



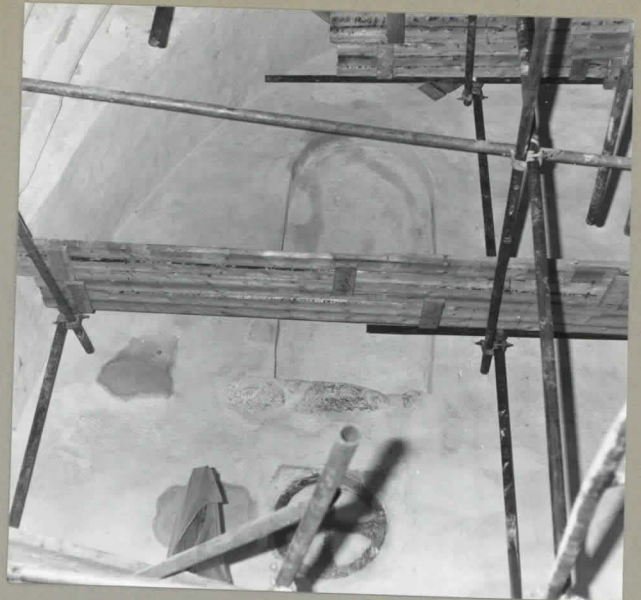
99672:29



- 99672:30 Yleisnäkymä itään hol-  
vien puhdistustyön ai-  
kana.
- 99672:31 Runkohuoneen pohjois-  
seinässä oleva ullakol-  
le johtava aukko ennen  
umpeenmuurauksen pois-  
tamista.
- 99672:32 Alttaripöytä.
- 99672:33 Itäseinän eteläosassa  
olevan seinäkomeron  
pohjassa ollut v. 1893  
tehty "salakätkö".
- 99672:34 Eteläportaalin itäpuo-  
lolla olevan pilasterin  
länsireuna.
- 99672:35 Eteläportaalin itäpuo-  
lolla olevan pilasterin  
itäosa.



99672:30



99672:31



99672:32



99672:33



99672:34



99672:35



99672:36 Altтарin eteläseinässä  
ollut umpeenmuurattu  
aukko.

99672:37 Samakuin ed.

99672:38 Sama kuin ed. umpeen-  
muurauksen poistamisen  
jälkeen.

99672:39 Altтарin sisustaa.

99672:40 Itse alttari.



99672:36



99672:37



99672:38



99672:39



99672:40



99672:41-46 Länsiportaalin kyn-  
nyskiveyksessä ole-  
va vanha hautakivi.



99672:41



99672:42



99672:43



99672:44



99672:45



99672:46



99672:47 Lähikuva länsipor-  
taalin kynnyskivey-  
sessä olevasta hauta-  
kivestä.

99672:48 Sama kuin ed.

99672:49 Eteläportaalin kynnyks-  
kiveys kirkkosalin  
puolelta nähtynä

99672:50 Eteläportaalin kynnyks-  
kiveys asehuoneen  
puolelta nähtynä.

99672:51 Eteläportaalin kynnyks-  
kivenä oleva vanha  
hautakivi.

99672:52 Sama kuin ed.



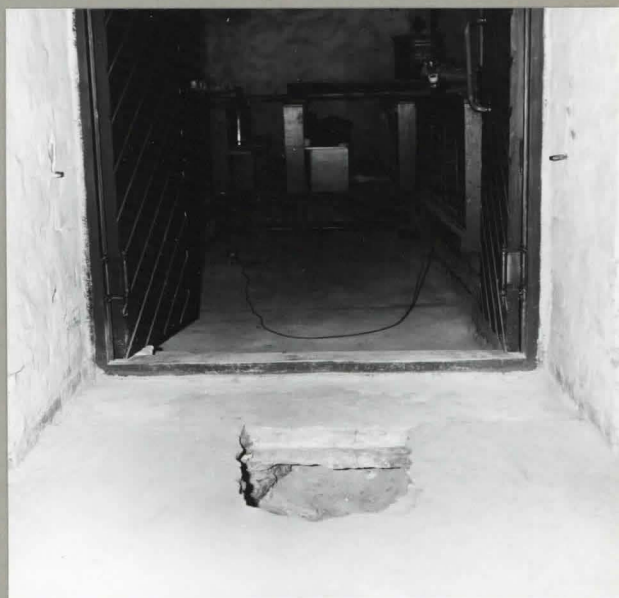
99672:47



99672:48



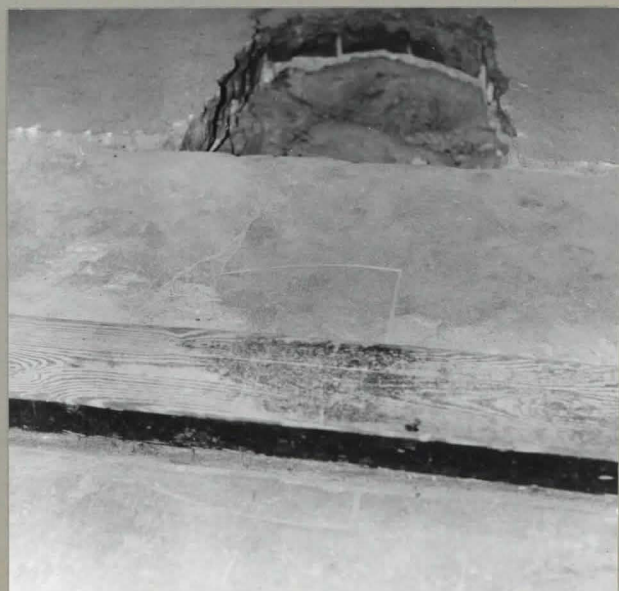
99672:49



99672:50



99672:51



99672:52



99672:53 Altтарin pohjoispuo-  
lella oleva hauta n.  
luoteeseen nähtynä.

99672:54 Altтарin eteläpuolella  
oleva hauta.

99672:55 Altтарin eteläpuolella  
oleva hauta.

99672:56 Altтарin eteläpuolella  
oleva hauta.

99672:57 Eteläseinän itäisimmän  
ikkunan kohdalla oleva  
hauta.



99672:53



99672:54



99672:55



99672:56



99672:57



99672:58 Sakariston länsisei-  
nän edustaa.

99672:59 Sakariston itäseinässä  
oleva varhaisempi ik-  
kunakaari.

99672:60 Papinovi ulkopuolelta.

99672:61 Papinoven länsipuolel-  
la olevan ulkoisen sei-  
näkomeron itäosa.

99672:62 Papinoven länsipuolel-  
la olevan ulkoisen sei-  
näkomeron länsiosa.

99672:63 Putkiuoma kirkon länsipuol-  
lella. (taustalla seura-  
kuntatalo).



99672:58



99672:59



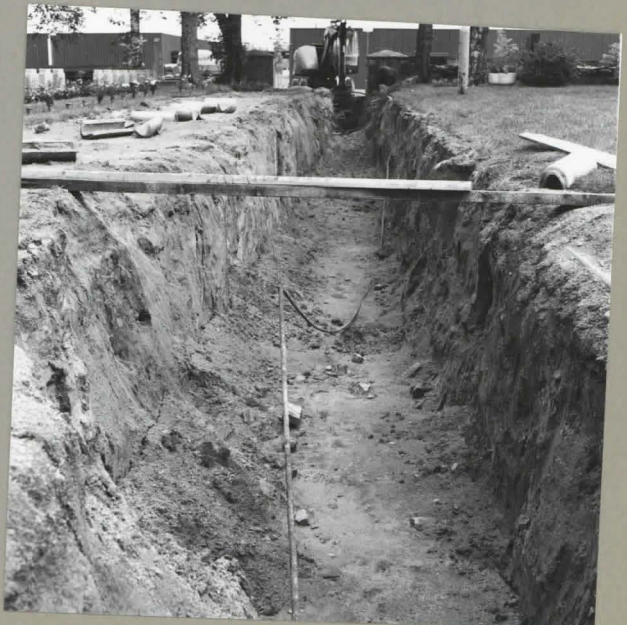
99672:60



99672:61



99672:62



99672:63



99672:64 Runkohuoneen pohjois-  
seinän edustaa.

99672:65 Sakariston pohjois-  
seinän edustaa.

99672:66 Runkohuoneen itäsei-  
nän ulkopuolista perus-  
kiveystä .

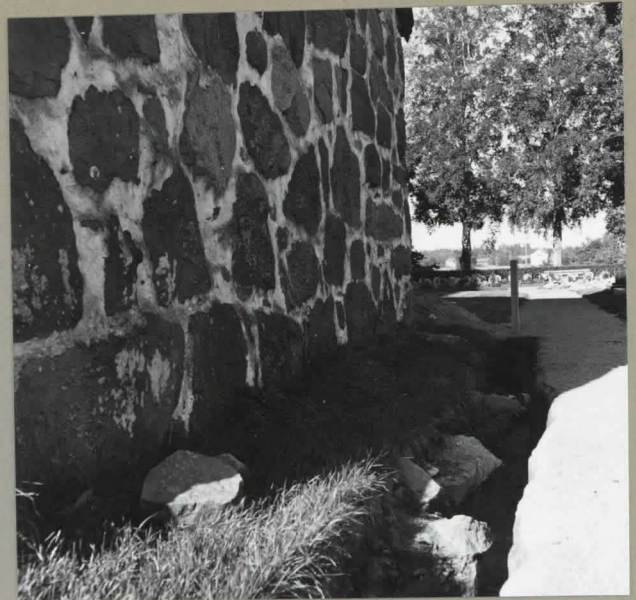
99672:67 Sakariston pohjois-  
seinän edustaa.

99672:68 Asehuoneen eteläsei-  
nän edustaa.

99672:69 Asehuoneen eteläisen  
oviaukon ulkopuolista  
kynnyskiveystä.



99672:64



99672:65



99672:66



99672:67



99672:68



99672:69



99672:70 Asehuoneen eteläisen  
oviaukon ulkopuolista  
kynnyskiveystä.

99672:71 Asehuoneen itäseinän  
edustaa.

99672:72 Asehuoneen kaakkois-  
nurkan kohdalla alka-  
va sekundaari kivila-  
tomus.

99672:73 Asehuoneen itäpuo-  
lalla oleva sekun-  
daari kivilatomus.

99672:74 Sama kuin ed.

99672:75 Sama kuin ed.



99672:70



99672:71



99672:72



99672:73



99672:74



99672:75



99672:76 Asehuoneen itäpuolella oleva sekundaari kivilatomus.

99672:77 Sama kuin ed.

99672:78 Sama kuin ed.

99672:79 Runkohuoneen länsiseinän edustaa maanpinnan madaltamisen jälkeen.

99672:80 Länsiportaalin edustaa ulkopuolelta.



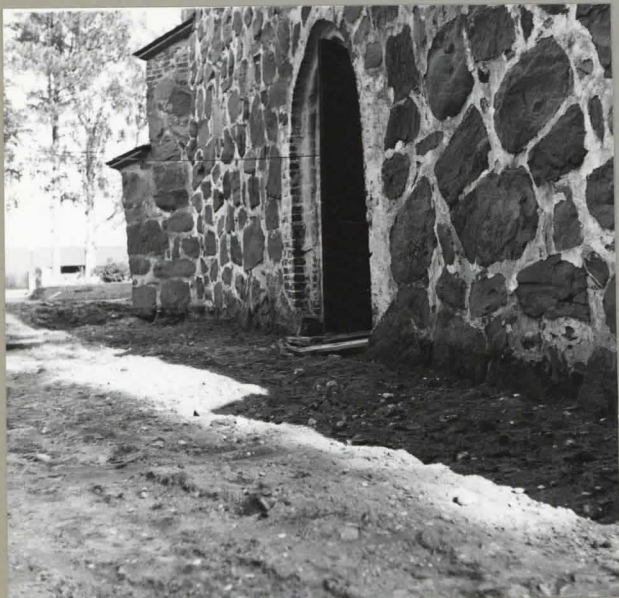
99672.76



99672.77



99672.78



99672.79



99672.80



- 99672:81 Runkohuoneen pohjois-  
seinän ja sakariston  
itäseinän liittymä-  
kohta .
- 99672:82 Sakariston länsisei-  
nän ulkopuolista perus-  
kiveystä.
- 99672:83 Sakariston länsisei-  
nän ulkopuolista perus-  
kiveystä.
- 99672:84 Runkohuoneen pohjois-  
seinän ja sakariston länsi-  
länsiseinän liittymä-  
kohta.
- 99672:85 Pohjoisseinän kontre-  
forin peruskiveystä.
- 99672:86 Pohjoisseinän kontre-  
forin peruskiveystä.



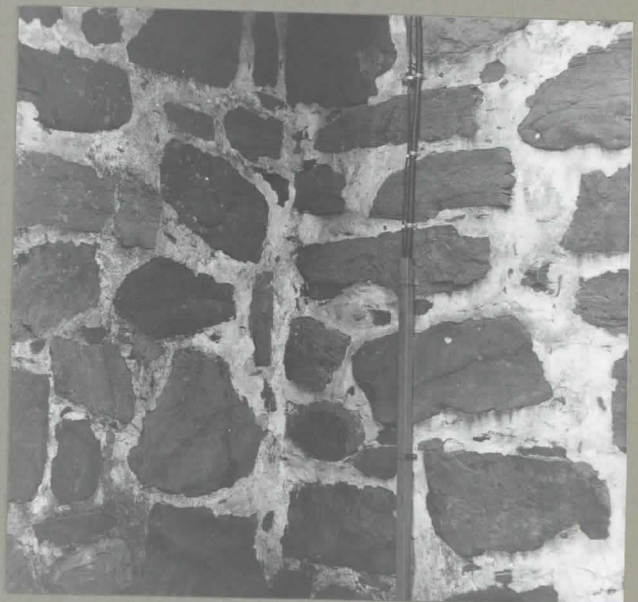
99672:81



99672:82



99672:83



99672:84



99672:85



99672:86



99672:87 Eteläseinän ja etelä-  
portaalin itäpuolella  
olevan seinäpilasterin  
lännepuoleinen liittymäkohta.

99672:88 Sama kuin ed.

99672:89 Sakariston pohjoissei-  
nän ulkopuolista perus-  
kiveystä.

99672:90 Sakarison länsisei-  
nän ulkopuolista perus-  
kiveystä.

99672:91 Eteläseinää ulkopuolel-  
ta maanpinnan madalta-  
misen jälkeen.

99672:92 Papinoven ulkopuolinen  
kynnyskiveys.



99672:87



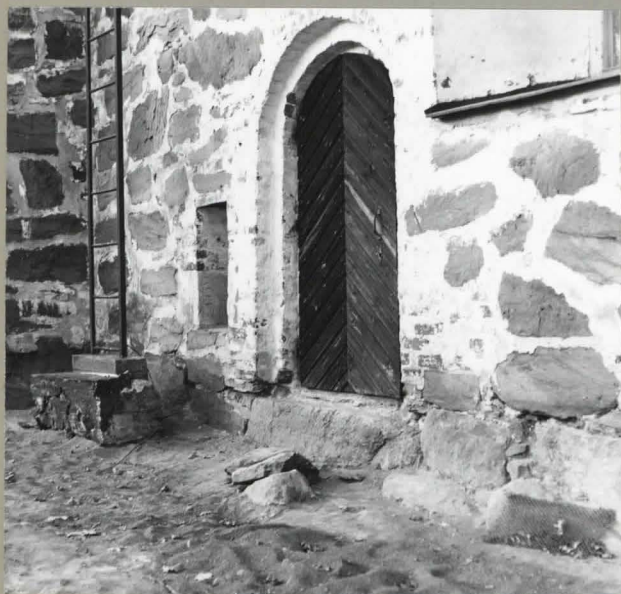
99672:88



99672:89



99672:90



99672:91



99672:92



99672:93 Eteläseinän kontreforin peruskiveystä.

99672:94 Eteläseinän kontreforin länsireunan ja eteläseinän liittymäkohta.

99672:95 Pohjoisseinän ja pohjoisseinän kontreforin länsireunan liittymäkohta.

99672:96 Eteläseinän ja eteläseinän kontreforin länsireunan liittymäkohta.

99672:97 Pohjoisseinän ja pohjoisseinän kontreforin länsireunan liittymäkohta.

99672:98 Runkohuoneen pohjoisseinän ja sakariston länsiseinän liittymäkohta.



99672:93



99672:94



99672:95



99672:96



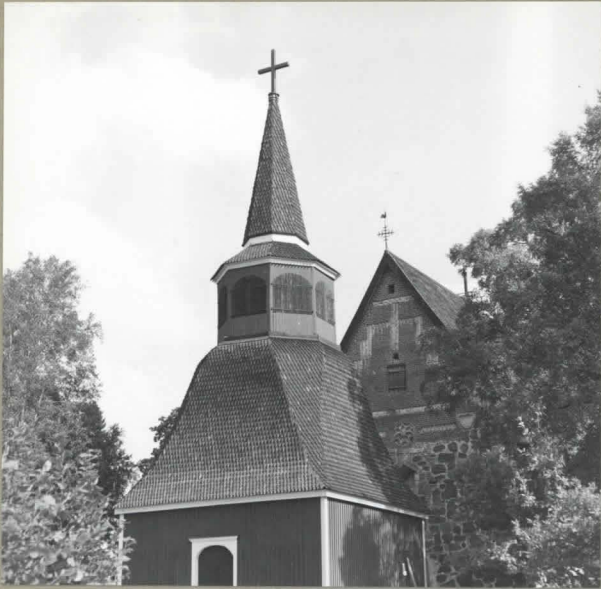
99672:97



99672:98



- 99672:99 Kirkko ja kellotapuli lounaasta nähtynä.
- 99672:100 Detaljikuva asehuoneessa olevasta hautakivestä.
- 99672:101 Hautausmaalla oleva metallinen muistoristi.
- 99672:102 Asehuoneen itäseinustalla olleita luita.
- 99672:103 Asehuoneen itäseinän edustalta löytynyt vanhan hautakiven katkelma.
- 99672:104 Sama kuin ed.



99672:99



99672:100



99672:101



99672:102



99672:103



99672:104



99672:105 Runkohuoneen etelä-  
seinän itäosa.

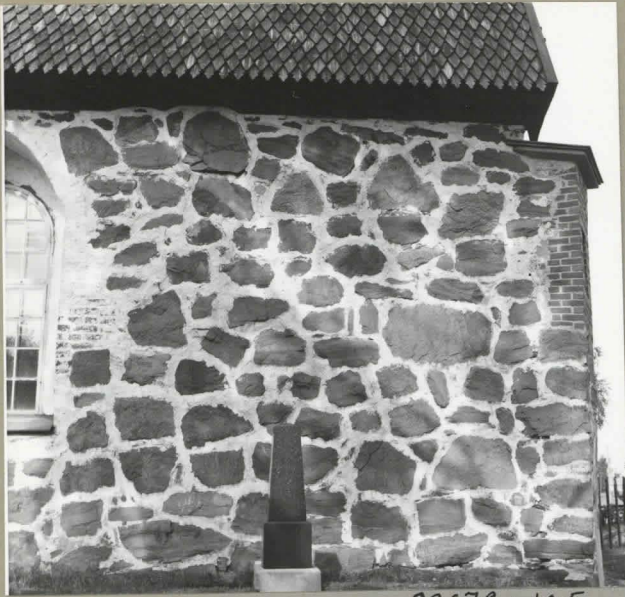
99672:106 Koillisnurkan kontre-  
fori.

99672:107 Sakariston luoteis-  
nurkka.

99672:108 Sakariston pohjois-  
seinällä oleva kaappi.

99672:109 Sakariston etelä-  
seinällä oleva kaap-  
pi.

99672:110 Sakariston sisus-  
tusta.



99672:105



99672:106



99672:107



99672:108



99672:109



99672:110