

Väritutkimuksessa todettua.

- Kaikista kattopinnoista löytyy sama tainaaansininen, hiukan turkoosiin vivahtava väri.
- Lehterin ylä-palkeissa kasviaiheinen ornamentti. ks. mallipiirros.
- Hirsipinnoissa vihertävään harmaalla pohjalla oleva roiskemaalaus, punaisiin ja mustiin pilkuihin. ks. mallipiirros.
- Lehterien rintamuksissa sininen marmorointi, profiililistat - kehyslaudat.
- Lehterien pylväissä ei esiinny marmorointia, väri sama kuin salvoslaudojen pohja.
- Salvoslaudoissa vaalealla pohjalla harmaa sävyinen marmorointi.
- Ovissa 2 väikerrosta, pohja vaalea roosa.
- Ikkunat, vaalea okra. ks. värimallit.
- Penkkien päädyissä ja ovissa sama sininen kuin katossa.
- Lukkarin penkissä sininen marmorointi.
- Saarnatuolin viereisestä seinästä löytyy värikäs vethomaalaus.
- Lukkarintuolin _____ " _____

KATTO MAAZATTU OHENNETULLA
TERRA-ÖLJYMAALILLA (1 KERROS),
HETKEN KUIVUMISEN JÄLKEEN
PYYHITTY OSA MAAZISTA RIEVULLA.
EI POKIJUSTUSTA, VANHA MAALI
KUULTAA LÄPI

SEINÄT MAAZATTU MARIK-EMULSIO-
MAALILLA (KIRJOPIISKA OY)

PENKKIEN OVET MAAZATTU KERTAAL-
LEEN YLI ÖLJYMAALILLA, 1 OVI
KONSERVOITU (= NO 11 KÄYT. ETELÄN
PUOLELLA)

LEHTERIEN KEHYKSET
MAALINPOISTO JA ÖLJYLAKKAUS
(ULLA-TUOTE)

20.1.1997
Matti Jokinen
ARKKITEHTI

MAALI IRTOI ERITTÄIN HEIKOSTI
MEKAANISESTI SKRABAAMALLA
20.1-97 M. JOKINEN

1. KATTOPINNAT.

Kattopintojen alkuperäinen värikerros, taivaansininen on öljypohjainen maali, ei liimaväri.

Myöhempi hamma peittomaalaus on erittäin hyvin kiinni, dustausaan, joten intoamisen vaaraa ei ole. Tämäkin maalityyppi on öljymaali. Ennen uudelleen maalausta suosittelen seuraavia toimenpiteitä: Kattopinnot pestään huolellisesti ns. maalanin liuotinta käyttäen, dijeen mukaan laimentaen. Tämän jälkeen huuhdotaan puhtaalla vedellä. Puhdistus on kätevintä suosittelee viskoosiksi apuna käyttäen.

Pohjustus maalaus voidaan tehdä jehulla tai Uula-tuotteen sinkki-vaikois pohjamaalilla.

- Perimätiedon mukaista tähti-kuviointia ei katosta tutkitun alueen osalta ole löytynyt. Asiasta saadaan parempi selko myöhemässä vaiheessa kun päästään käsiksi katon keskiasiin.

tähtiä löytyi 1041 kpl, lisäksi aurinko ja sen ympärillä valkoinen ikuisuuden kehä 20.1-97 M. JOKINEN

2. SEINÄPINNAT

Alinmainen alkuperäinen värikerros, naise - pilkkumaalaus. Vihentävän harmaalla pohjalla punaiset ja mustat pilkkutukset ks. mallipiirros. Tämäkin väri on öljypohjainen, liimaväriä ei tämän mukaan ole keuhkassa käytetty, muualla kuin alttaritaulun vieraisissa. Inaperioissa.

- Päällemaalaus kerrokset ovat hyvin kiinni hirsipinnoissa.
- Toimenpiteet ennen uudelleenmaalausta samat kuin kattopinnoissa.

3. PENKIT - LEHTERIT - LUKKARIN TUOLI

Penkkirivien ovet ja päädyt, näissä osissa sama sininen väritus kuin katoissa. Peittomaalaus kerrokset ovat suhteellisen lyhyessä iässä, ilmeisesti siitä syystä että maalattava pinta on jätetty aikoinaan puhdistamatta, tai se on tehty huonosti. Sama lahtenien kateissa (vinttimuksissa) sekä lukkarin tuolissa. Kaikissa näissä kohteissa, alkuperäiset värit ja muodot ovat koostyneen mukaan lähes ehjänä esille otettavissa. Rokkenen ehdottaa esilleottoa.

4. LEHTERI MAALAUKSET

- Maalaukset on peitetty sävytettyllä vernissalla tai lakalla, niin vahvasti, että niiden alkuperäinen vaikas väritus on täysin peitetty ja vaikeutella on hyvin umpimainen.
- Tumma vernissakerros on hyvin poistettavissa. Maalaukset vaativat myöskin konservointitoimenpiteitä intoamassa olevien värikerrosten osalta.
- Myöskin alttaritaulu on käsitelty hyvin tummalla ja vahvalla vernissakerroksella, paikoin näyttää siltä niinkuin sitä olisi lämpänillä kaadettu. Tankoi lukeksellako?

5. OVET

Ovissa vain 2 maalikerrosta, alin kerros todennäköisesti pohjustus.

6. SAARNATUOLI

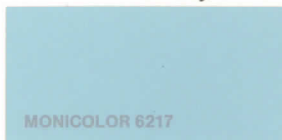
Saarnatuolissa peittomaalattuja osia esim. katoksen sisäosa.

1. - 2. Huom! Kattoväriin ja seinäväriin sideaineena on voitu käyttää myöskin kasaiinia, joka tekee väriin veteen liukeneottomaksi.

Raimo Alakärppä 29.7.91
KONSERVAATTORI

VESILAHDEN KIRKKO

KIRKKOSALIN
KATTO
(MALLI SAKASTIN
KATOSTA)



KIRKKOSALIN KATTO -LEHTERIEN KATOT
PENKKIEN PÄÄDYT
- " - OVET

LEHTERIEN Pylväät - MARMOREERAUKSEN
POHJA

(TODELLISUUDESSA HARMAAMPI)

20.1-97 MJ



HIRSIPINNAT

- ROISKEMAALAUKSEN POHJA
(TODELLISUUDESSA VALKOISEMPI)
20.1-97 MJ



- VAIHTOEHTO



IKKUNAT



VAIHTOEHTO



OVET - ALIN KERROS
(vain sakastin ovet,
muut ovet myöhem-
piä) 20.1-97 MJ.

HUOM! VÄRIMALLIT OVAT OHJEARVOJA TIKKURILAN VÄRIKARTASTOSTA, EIVÄTKÄ
ANNA EHDOTTOMAN TARKKAA KUVAA ALKUPERÄISESTÄ VÄRISTÄ.

Raimo Alakämpö 17.7.91
KONSERVAATTORI

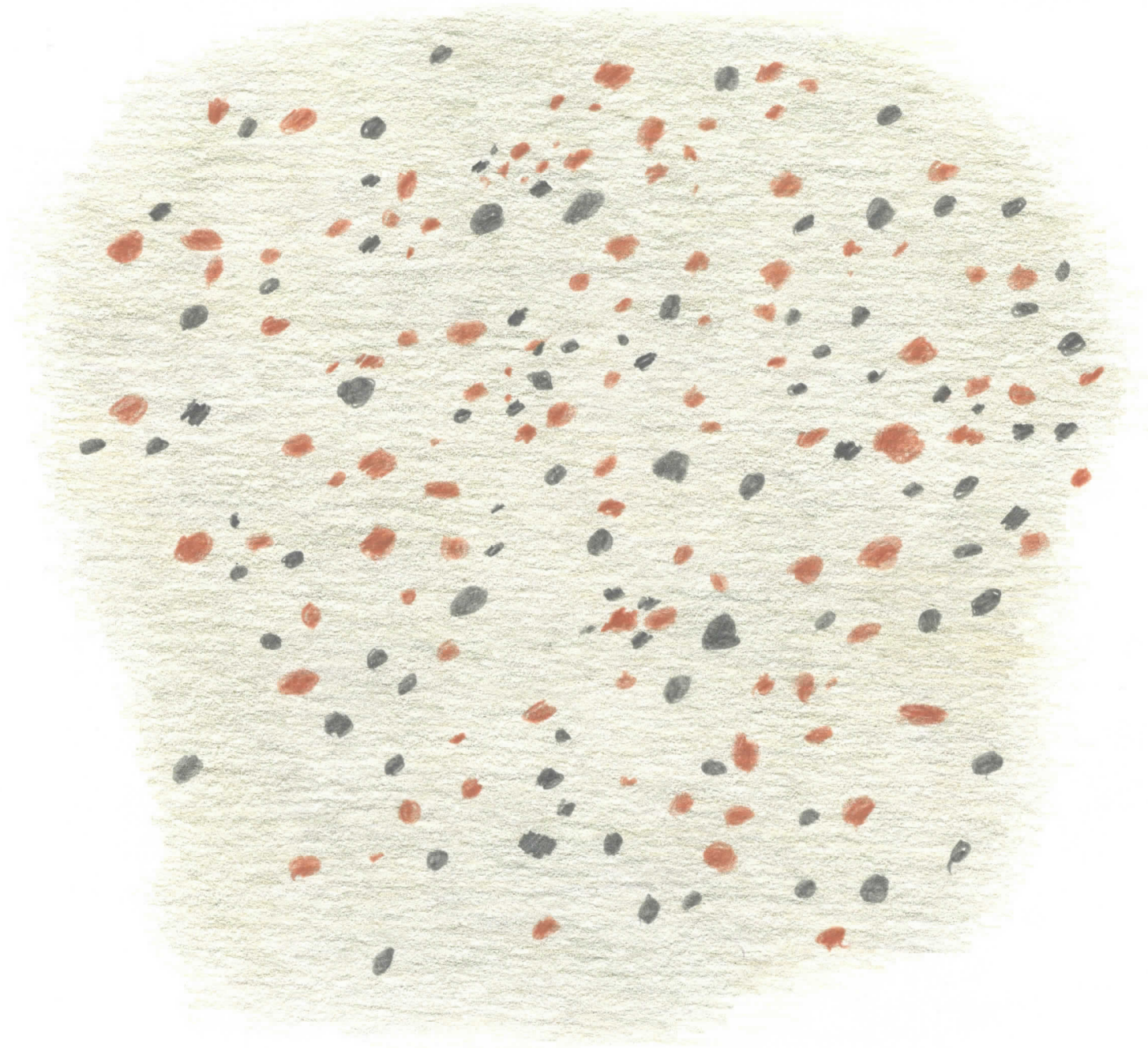
Tämä malli on eteläisen lehterin katto-
palkista (kirkkosalin ja eteläsakarän välissä).
Kuvion väri kirkkosalissa ja lehterin alapuo-
lisessa seinässä (todettu mm. pohjoissakarassa
lehterien reunapalkkien alla) tummansininen

20.1.1997 Matti Jokinen



ORNAMENTTI LEHTERIEEN YLÄ-PALKISSA, NÄYTE OTETTU LEHTERIN PUOLELTA.

Raimo Alakärppä 17.1.91
KONSERVATORI



NS. ROISKEMAALAUUS HIRSIPIINNOILLA (SEINÄT)

Raimo Alakärppä 15.1.91
KONSERVAATTORI