

**RAPORTTI UUDENKAUPUNGIN TORILLA 8.-10.11. JA
14.11.2000 SUORITETUSTA RAKENNUSTÖIDEN VALVONNASTA**

FM Kaisa Lehtonen

RAPORTTI UUDENKAUPUNGIN TORILLA 8.-10.11. JA 14.11.2000 SUORITETUSTA RAKENNUSTÖIDEN VALVONNASTA

VALVONTATÖIDEN ETENEMINEN

Marraskuun 8. päivänä aloitettiin Uudenkaupungin torin kaakkoiskulmaan rakennettavan grilliravintolan perustuksen kaivaukset. Koska vanhan, 1600-luvulta peräisin olevan karttamateriaalin perusteella oli oletettavissa, että alueella saattaisi sijaita vanhoja rakennuksen perustuksia, edellytti Museovirasto, että paikalla on kaivuutöitä valvomassa arkeologi. Asiasta sovittiin puhelimitse Uudenkaupungin kaupungin kaavoitusarkkitehti Leena Arvela-Hellénin, Museoviraston tutkijan Marianna Niukkasen sekä allekirjoittaneen kanssa. Valvontatyöt suoritettiin 8.-10. ja 14.11. välisenä aikana. Kustannuksista vastasi Uudenkaupungin kaupunki.

Valvontatöiden tavoitteena oli dokumentoida esiin tulevat rakenteet sekä ottaa ajoittamista varten talteen jonkin verran esineistöä. Kaivaminen eteni etelästä pohjoiseen päin ja se tapahtui pääasiassa kaivinkoneella; esiin tulleita rakenteita pyrittiin saamaan esiin lastaa ja lapiota apuna käyttäen. Valvontatöitä häiritsivät jonkin verran vuodenaikaan kuuluva pimeys sekä tiikusade. Mittaustöissä allekirjoittaneen apuna oli ystävällisesti Uudenkaupungin kaupungin mittaustoimi Tapani Heikkilän johdolla.

Kaivuutöiden edetessä alkoi kaivausalueen pohjoisosasta tulla esiin selviä kiinteitä rakenteita. Torstaina 9.11. allekirjoittanut soitti Museovirastoon Marianna Niukkaselle, joka puolestaan otti yhteyttä Georg Haggréniin. Koska tällöin vaikutti mahdolliselta, että paikalla havaitut rakenteet ja esineistö liittyvät Uudessakaupungissa vuosina 1681-1685 toimineeseen lasitehtaaseen, päätettiin, että kaivuutyöt alueella on välittömästi keskeytettävä. Perjantaina 10.11. Marianna Niukkanen ja Georg Haggrén tekivät paikalle tarkastusmatkan, jolloin Haggrén tulkitse kaivuutöissä esiin tulleen keltaisen tiilirakenteen lasitehtaan jäähdytysuuniksi.

Koska kävi ilmeiseksi, että paikalla on ennen rakennustöiden jatkamista suoritettava arkeologiset pelastuskaivaukset, päätettiin tutkimuksia varten sekä kaivausalueen länsi- että itäreunaa laajentaa vielä runsaalla metrillä. Tarkoituksena oli saada kaivauksissa esiin tullut tiilirakennelma kokonaisuudessaan näkyviin. Näitä kaivausalueen laajennustöitä allekirjoittanut valvoi vielä tiistaina 14.11. Varsinaiset arkeologiset kaivaukset alkoivat torilla maanantaina 20.11.

HAVAINNOT

TUTKIMUSALUEEN SIJAINTI

Tutkimusalue sijaitsee torin kaakkoiskulmassa hieman luoteis-kaakkoisuuntaisesti Koulukadun länsipuolella, kadun suuntaisesti, kirkosta n. 100 m eteläkaakkoon (ks. kartta 1). Kaivetun alueen koko oli kaiken kaikkiaan n. 30 x 10 metriä. Alue sijaitsee noin 4,5 m nykyisen merenpinnan yläpuolella. Pohjasavi alueella alkaa n. 3 m mpy.

KUOPANTEEN ETELÄPÄÄ

Kaivettavan alueen eteläosa vaikutti kaiken kaikkiaan varsin sekoittuneelta ja myllätyltä. Tästä osasta tuli esiin mm. vanha likakaivo, kaivausalueen poikki kulkevia kaapeleita ja putkia. Edellä mainittu sopii varsin hyvin siihen, että paikalla oli aiemmin sijainnut kioski ja taksiasema.

Kulttuurikerroksen paksuus alueella oli keskimäärin n. 70-80 cm kuoritusta maanpinnasta. Noin 25 cm maanpinnasta alkoi n. 15-25 cm paksu, runsaasti tiiltä sisältänyt palokerros, jonka allekirjoittanut tulkitsi siten, että vuoden 1855 tulipalon jäännökset olisi tasoitettu alueella tasaiseksi kerrokseksi. Noin 60 cm kuoritusta maanpinnasta alkoi toinen erittäin tumma ja tiiviinoloinen kulttuurikerros, jossa ei kuitenkaan ollut havaittavissa tiilimurskaa tai muuta rakennusjätettä. Mitään kiinteitä rakenteita ei kaivausalueen etelä- ja keskiosassa voinut havaita.

Kerrokset alueella olivat seuraavat:

Asfaltti

Kuorittu maanpinta

Vaalea hiekan- ja soransekainen täyterkerros, paks. 25 cm

Musta palokerros, jossa runsaasti tiiltä, paks. 15-25 cm

Vaalea hiekan- ja soransekainen täyterkerros, paks. 8-12 cm

Tiivis tumma kulttuurikerros, josta ei löytöjä, paks. 20-25 cm

Puhdas hiekka

Pohjasavi n. 3,16 m mpy

KUOPANTEEN POHJOISPÄÄ

Sen sijaan kaivausalueen pohjoisosasta alkoi kaivausten edetessä tulla esiin rakenteita ja esineistöä, jotka viittasivat siihen, että paikalla on säilynyt rakennuksen perustuksia suhteellisen ehjänä. Alue ilmenee kartasta 1, jossa se on merkitty vinoviivoituksella.

Taso 1, n. 30 cm maanpinnasta (ks. kartat 2, 3 ja 4):

Kaivinkoneen jäljiltä tuli esiin L –kirjaimen muotoinen keltaisesta tiilimurskasta muodostuva alue; L-kirjaimen leveys oli n. 30-40 cm. Sen länsipuolelta paljastui suurehkoja kiviä, jotka sijoittuivat siten, että niiden voidaan olettaa olevan mahdollisesti rakennuksen perustuskiviä. Sekä rakenteen koillis- että kaakkoiskulmassa oli suuret tasapintaiset laakakivet. Oletetun rakennuksen sisäpuolella maa oli erittäin mustaa, nokista ja hiilensekaista, selvästi palanutta. Palanneessa maassa näkyi selvästi myös hiiltynyttä puuta.

Tiilirakenteen eteläpuolelta paljastui suuri tasapintainen laakakivi, jonka funktio ja suhde muihin rakenteisiin jäi avoimeksi. Laakakiven ympärille, kiveä vasten oli aseteltu pienempiä, sileitä pitkulaisia kiviä, jotka olivat selvästi samaa rakennetta laakakiven kanssa.

Taso 2, n. 60 cm maanpinnasta (ks. kartat 5, 6 ja 7):

Edellisen tason jälkeen edettiin kaivinkoneella n. 25-30 cm alaspäin. Suorakaiteenmuotoinen tiilirakennelma tuli nyt selvemmin näkyviin ja siinä oli nyt erotettavissa myös kokonaisia tiiliä (edellisessä tasossa vain tiilimurskaa). Esiin tullut rakenne oli kutakuinkin itä-länsisuuntainen, (hieman lounais-koillissuuntainen). Sen koko oli n. 4,70 x 3,5 m, mutta koska sen länsipääty jäi profiilin alle, jäi rakenteen pituus avoimeksi. Rakenteen seinät muodostuivat n. 22 x 10 x 4,5 cm:n suuruisista keltaisista tiilistä, jotka oli asetettu pituussuuntaisesti kaksi rinnakkain. Tiilet oli ladottu päällekkäin, ei siis limittäin.

Rakenteen luoteiskulmassa oli n. 127 x 57 cm:n suuruinen laakea ja tasapintainen paasikivi, joka muistutti ikään kuin porrasaskelmaa. Lounaiskulmasta tuli esiin hiiltynyttä puuta sekä mustaa selvästi palanutta maata; tästä kohdasta tuli myös runsaasti fajanssia ja keramiikkaa sekä 1600-luvulle ajoittuva neliönmuotoinen kupariraha. Rakenteen kaakkois- ja luoteiskulmissa oli selvät tiilikeskittymät. Tiilirakenteen sisäpuolella kiviä pilkisti esiin sieltä täältä varsin epämääräisessä järjestyksessä, mutta rakenteen ulkopuolelta, sen eteläreunasta paljastui varsin tiivis ja selvä kiveys, jossa kivet oli selvästi paikoilleen aseteltu.

Tiilirakenteen luoteispuolelta tuli esiin suurehkoja kiviä, todennäköisesti rakennuksen perustuskiviä; niiden suhde tiilirakenteeseen ei kuitenkaan ole selvä. Näiden kivien välissä oli erittäin selvä saveus; lisäksi kivien välistä tuli runsaasti eläinten luita. Tiilirakenteen länsipuolella olleet kivet nostettiin pois paikoiltaan; maa tässä kohden oli edelleen erittäin tummaa ja palanutta.

LÖYTÖAINEISTO

Valvontatöiden yhteydessä esineistöä ei kerätty talteen mitenkään systemaattisesti, vaan esineitä otettiin talteen varsin satunnaisesti lähinnä ajoitusta silmälläpitäen. Löytöaineisto on varsin monipuolinen. Paikalta saatiin mm. kaakelia, lasia, sulanutta lasimassaa, yksi suurehko pala lasikuonaa, fajanssia, keramiikkaa, yksi neliönmuotoinen raha (1600-luku), rautanauvoja sekä eläinten luita. Valvontatöissä talteen otetut esineet luetteloidaan myöhemmin varsinaisen kaivauslöydöstön yhteydessä.

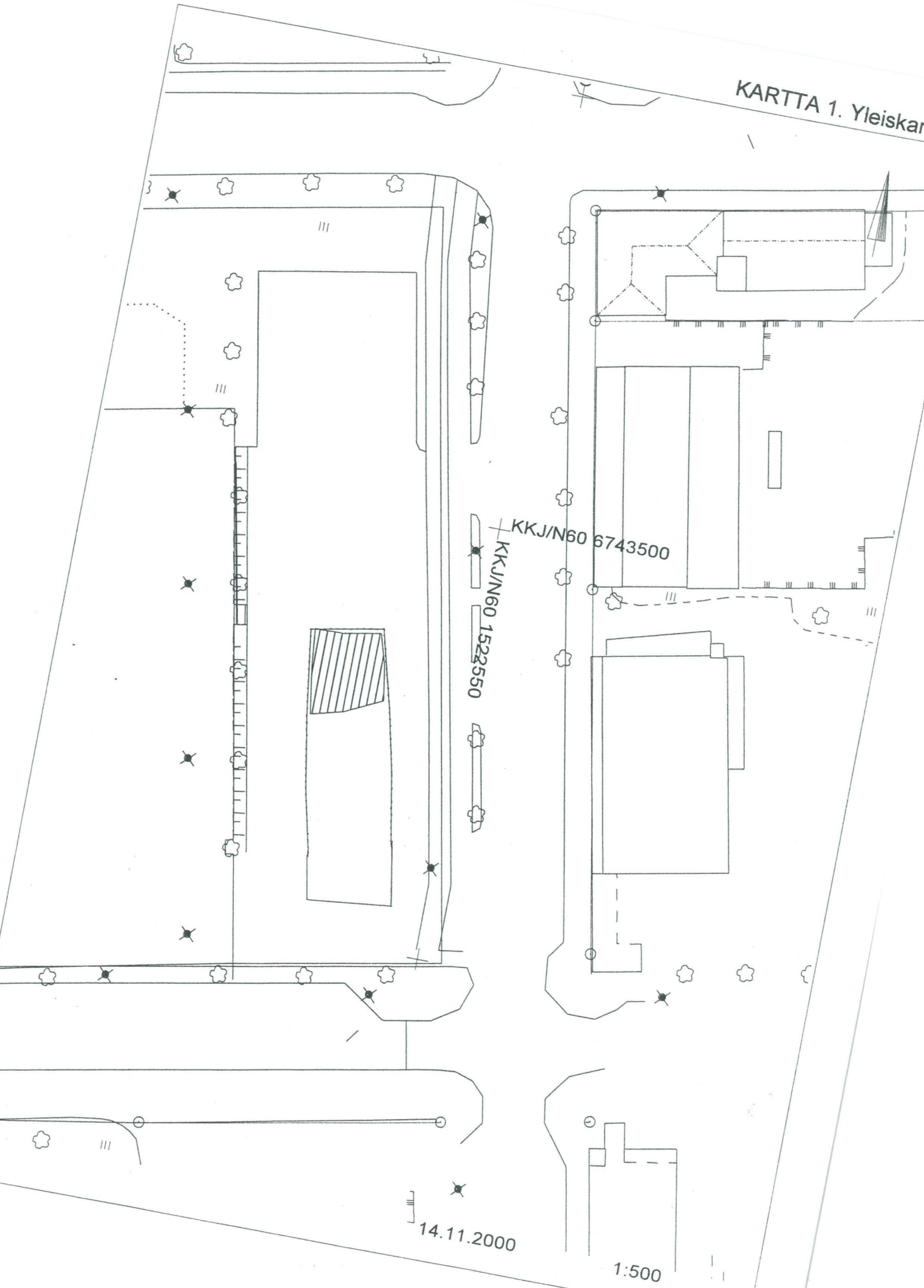
Turussa 15.12.2000



Kaisa Lehtonen

FM

KARTTA 1. Yleiskartta



KKJ/N60 6743500
KKJ/N60 1522550

14.11.2000

1:500

KARTTA 2.
UUDENKAUPUNGIN TORI 2000
RAKENTEET
TASO N. 30 CM MAANPINNASTA
MITTAKAAVA 1:50

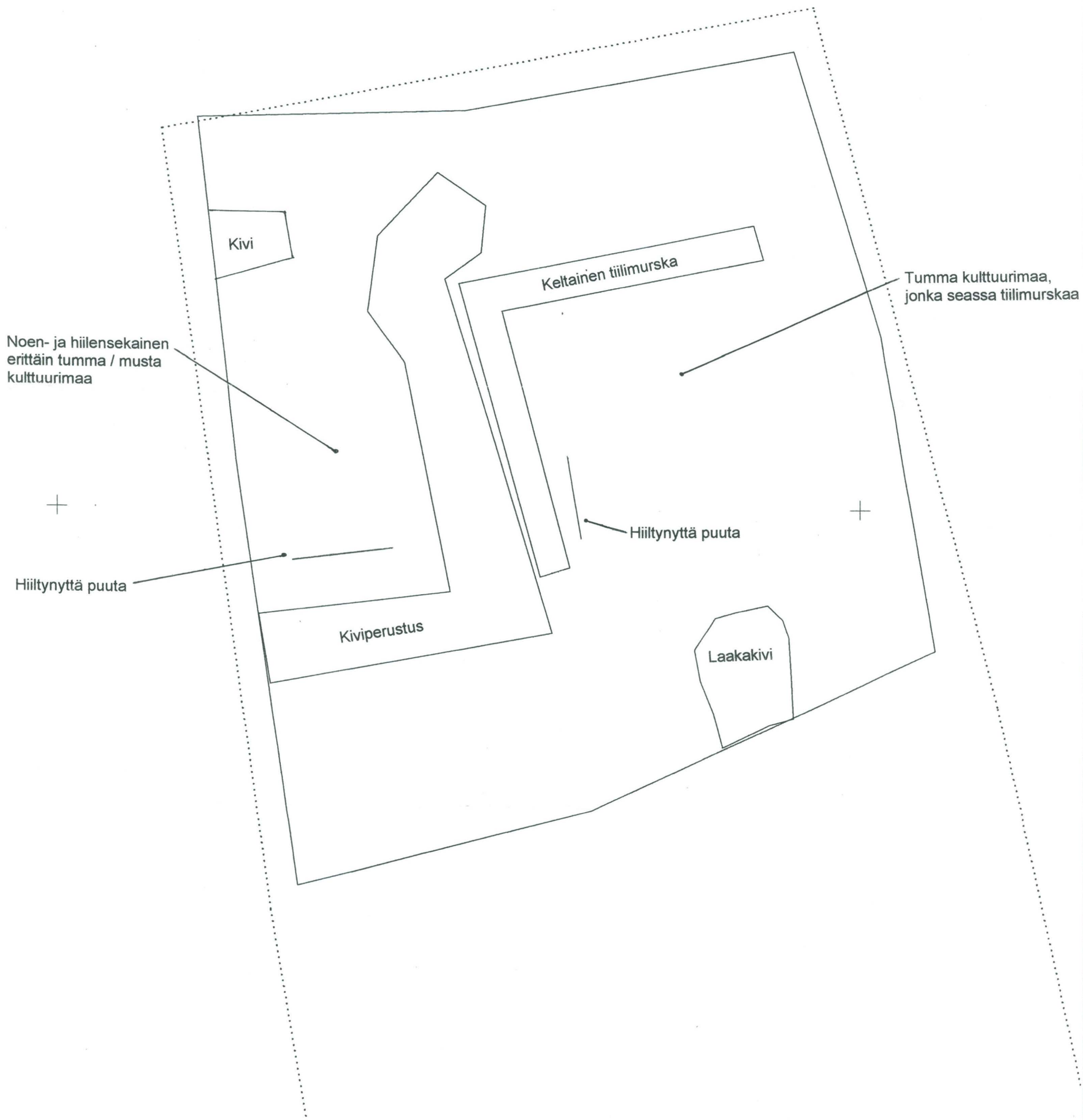


KKJ 6743490

KKJ 1522530

KKJ 6743490

KKJ 1522540



14.11.2000

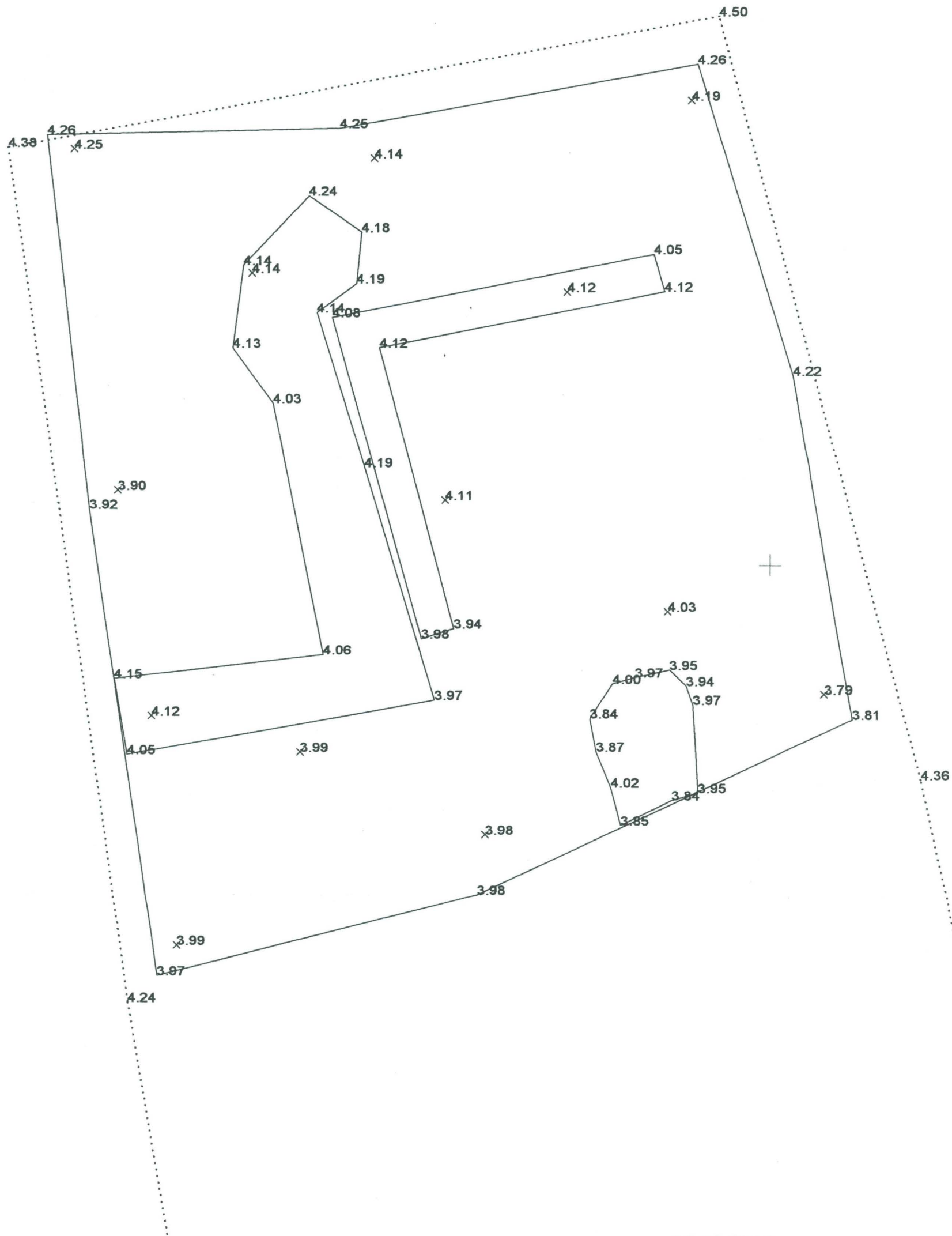
1:50

KARTTA 3.
UUDENKAUPUNGIN TORI 2000
KORKEUDET M MPY
TASO N. 30 CM MAANPINNASTA
MITTAKAAVA 1:50
KORKEUSJÄRJESTELMÄ: N60



KKJ 6743490
KKJ 1522530

KKJ 6743490
KKJ 1522540



14.11.2000

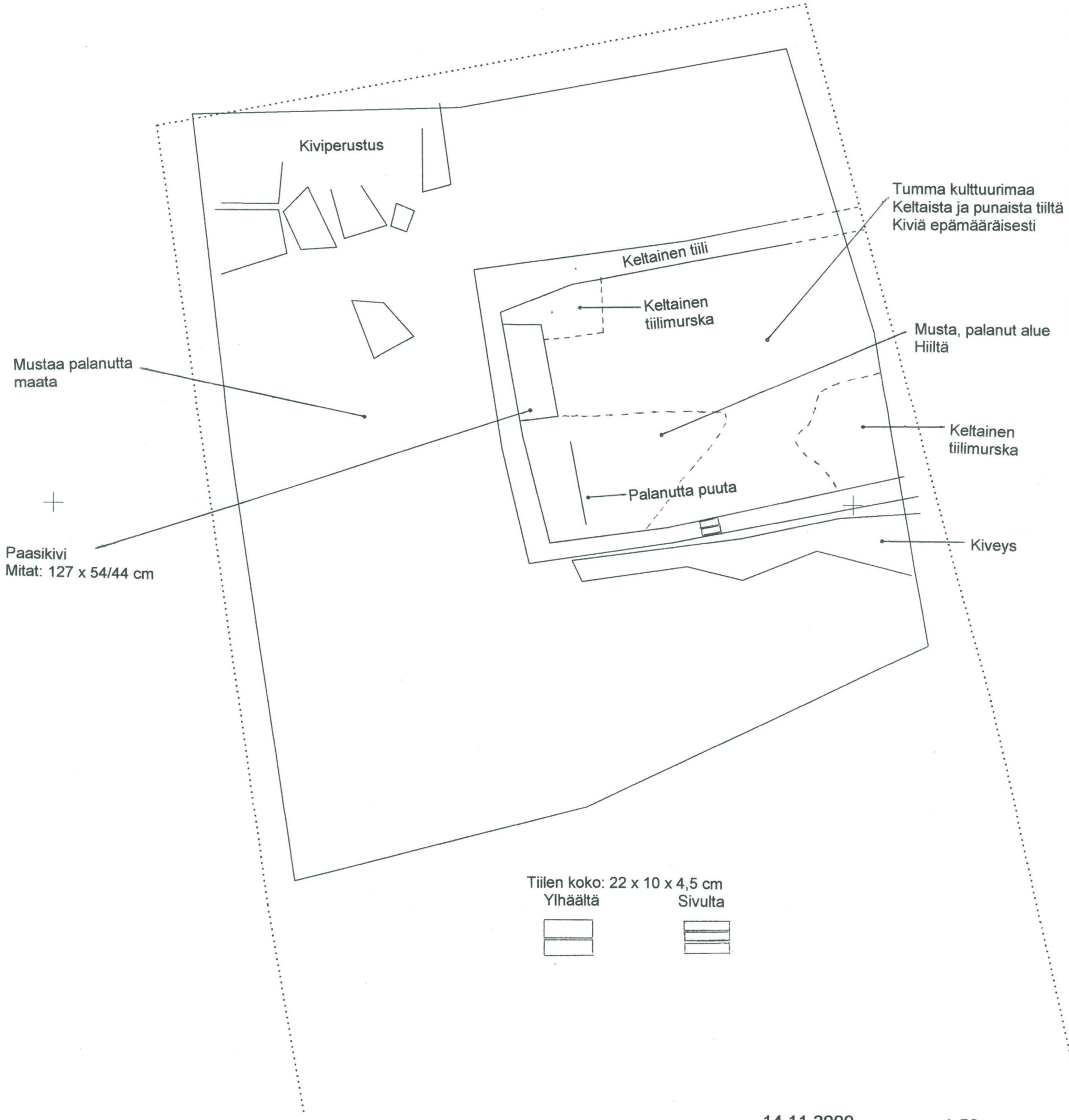
1:50

KARTTA 5.
UUDENKAUPUNGIN TORI 2000
RAKENTEET
TASO N. 60 CM MAANPINNASTA
MITTAKAAVA 1:50



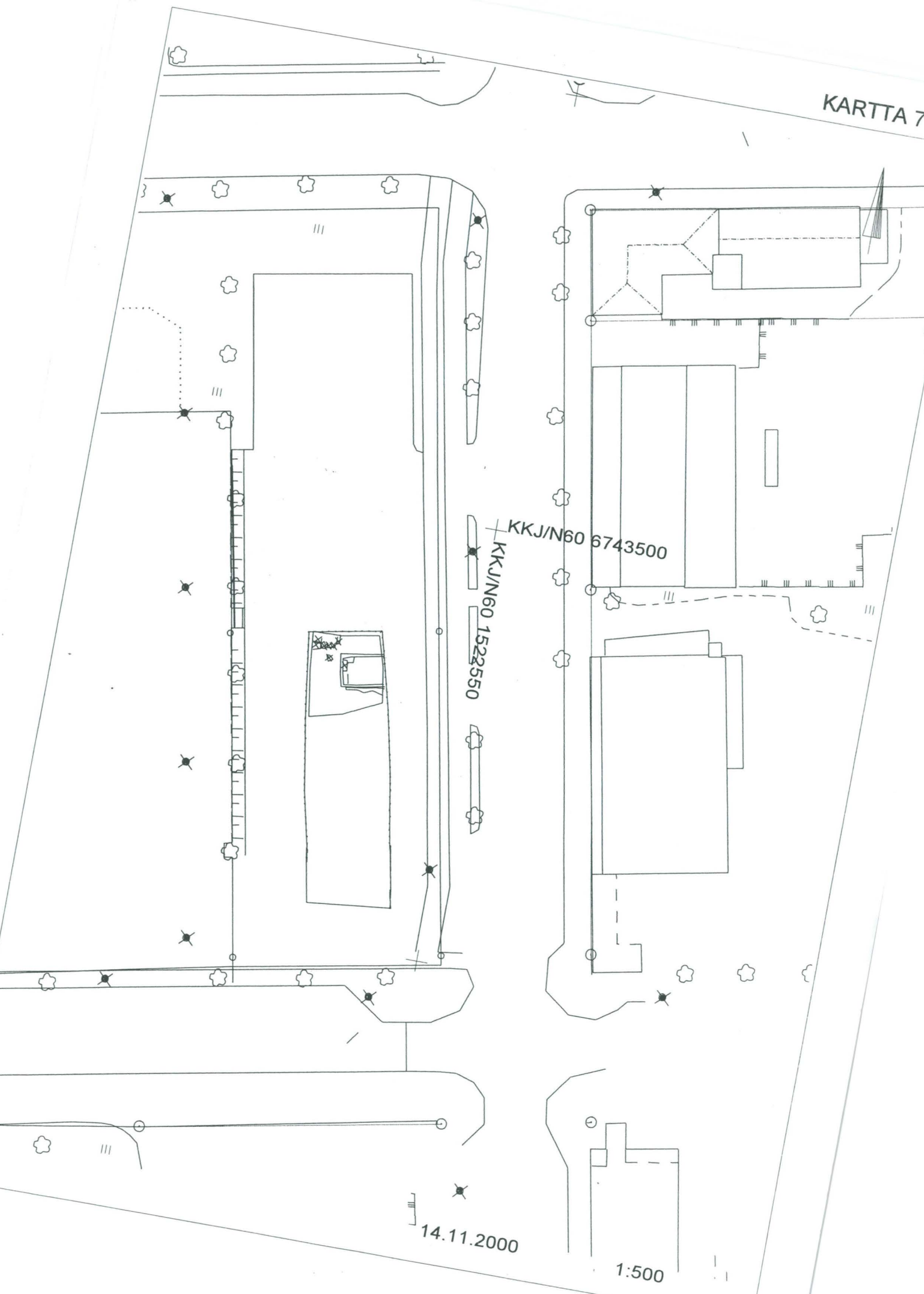
KKJ/N60 6743490
KKJ/N60 1522530

KKJ/N60 6743490
KKJ/N60 1522540



14.11.2000

1:50



14.11.2000

1:500