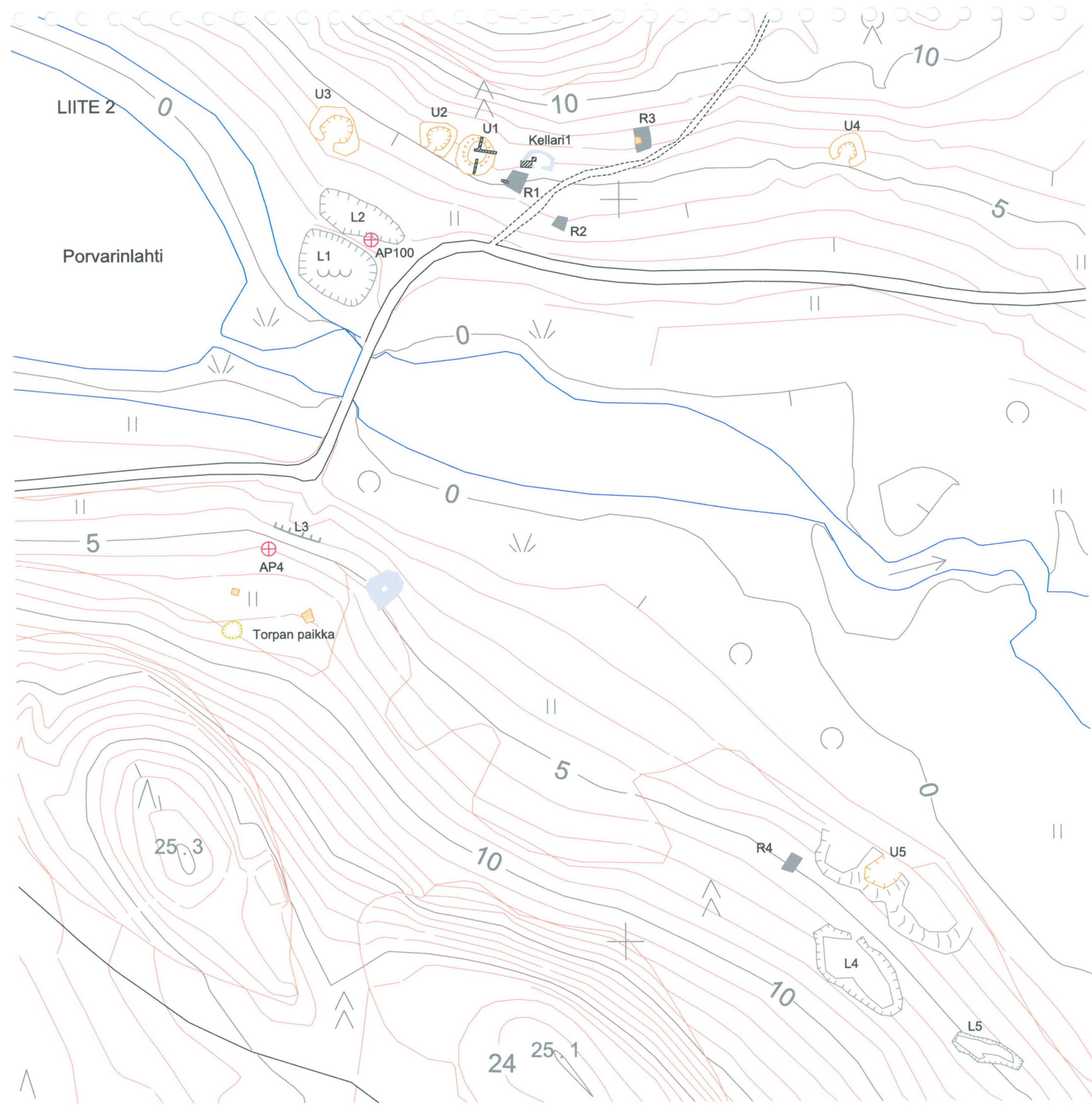


VANTAA PORVARINLAHTI 2002

Pk 2043 07

Peruskartta 1:20 000
PerusCD 2002



Kaivausalue



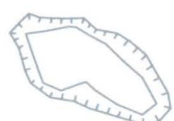
Uuninpohja



Rakennuksen perustus (R)



Kellari



Louhos (L)



Kalkkiuuni (U)



Painanne



AP4

X=680706,264
Y=564504,720

AP100

X=680789,456
Y=564533,159

50 m



VANTAA
Porvarinlahti 2002
V.-P. Suhonen

Yleiskartta
Mk 1:1000
(Pohjakartta Uudenmaan tiepiiri)

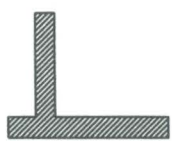
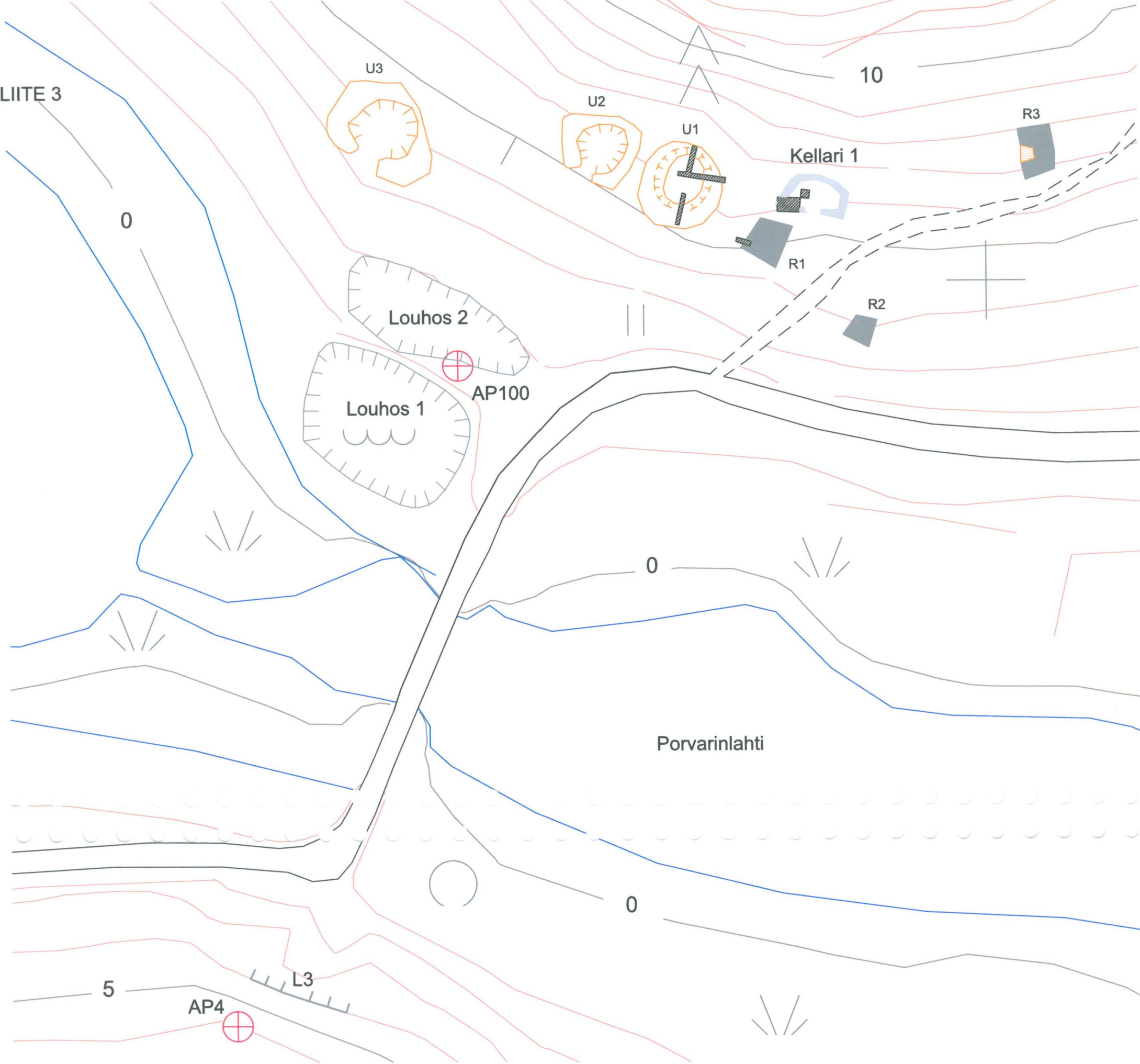
MITTAUSDOKUMENTOINTI

Donald Lillqvist
V.-P. Suhonen

Puht. piirt. Päivi Hakanpää

MUSEOVIRASTO, RAKENNUSHISTORIAN OSASTON ARKISTO
HELSINKI

Liite 2



Kaivausalue



Uuninpohja



Rakennuksen perustus (R)



Kellari



Kalkkiuuni (U)



Kalkkiuuni (U)



AP4 X=680706,264
Y=564504,720

AP100 X=680789,456
Y=564533,159

25 m



VANTAA Porvarinlahti 2002 V.-P. Suhonen	Yleiskartta Mk 1:500 (Pohjakartta Uudenmaan tiepiiri)
MITTAUSDOKUMENTOINTI Donald Lillqvist V.-P. Suhonen	MUSEOVIRASTO, RAKENNUSHISTORIAN OSASTON ARKISTO HELSINKI
Puht. piirt. Päivi Hakanpää	Liite 3

LIITE4

Vantaa, Porvarinlahti

Diakuvat 2002

MV/RHO 125 241

Alanumero	Kunta	Kohde	Aihe	Suunta	Kuvaaja
1	Vuosaari	Porvarinlahti	Porvarinlahti.	S	VPS
2	Vuosaari	Porvarinlahti	Kalkkilouhos I.	SW	VPS
3	Vuosaari	Porvarinlahti	Kaivausalue.	E	VPS
4	Vuosaari	Porvarinlahti	Kalkkiuuni ennen raivausta.	S	VPS
5	Vuosaari	Porvarinlahti	Kalkkiuuni ennen raivausta.	SW	VPS
6	Vuosaari	Porvarinlahti	Kalkkiuuni raivauksen jälkeen.	NE	VPS
7	Vuosaari	Porvarinlahti	Kalkkiuuni raivauksen jälkeen.	SW	VPS
8	Vuosaari	Porvarinlahti	Kalkkiuunin koillissektorin koeojat.	NE	VPS
9	Vuosaari	Porvarinlahti	Kalkkiuunin koillissektorin koeojat.	N	VPS
10	Vuosaari	Porvarinlahti	I-L koeoja pinnan puhdistuksen jälkeen.	SE	VPS
11	Vuosaari	Porvarinlahti	I-L koeoja, reunan kivimuurin yläosaa.	W	VPS
12	Vuosaari	Porvarinlahti	I-L koeoja, reunan kivimuurin yläosaa.	NW	VPS
13	Vuosaari	Porvarinlahti	I-L koeoja, reunan kivimuurin yläosaa.	W	VPS

Alanumero	Kunta	Kohde	Aihe	Suunta	Kuvaaja
14	Vuosaari	Porvarinlahti	I-L koeoja, reunan kivimuurin yläosaa.	W	VPS
15	Vuosaari	Porvarinlahti	I-L koeoja, reunan kivimuurin yläosasta sortuneita kiviä.	SE	VPS
16	Vuosaari	Porvarinlahti	I-L koeoja, reunan kivimuurin yläosaa.	SW	VPS
17	Vuosaari	Porvarinlahti	I-L koeoja, reunan kivimuurin yläosaa.	SW	VPS
18	Vuosaari	Porvarinlahti	I-L koeoja, reunan kivimuurin yläosa, profiili.	S	VPS
19	Vuosaari	Porvarinlahti	I-L koeoja, reunan kivimuurin yläosa.	NW	VPS
20	Vuosaari	Porvarinlahti	I-L koeoja, reunan kivimuurin yläosa.	E	VPS
21	Vuosaari	Porvarinlahti	I-L koeoja, reunan kivimuurin yläosa.	SE	VPS
22	Vuosaari	Porvarinlahti	I-L koeoja, reunan kivimuurin yläosa.	SW	VPS
23	Vuosaari	Porvarinlahti	I-L koeoja, reunan kivimuurin yläosa.	SW	VPS
24	Vuosaari	Porvarinlahti	I-L koeoja, reunan kivimuurin yläosa.	NE	VPS
25	Vuosaari	Porvarinlahti	I-L koeoja, reunan kivimuurin pohja.	NW	VPS
26	Vuosaari	Porvarinlahti	I-L koeoja, reunan kivimuurin pohja.	NW	VPS
27	Vuosaari	Porvarinlahti	I-L koeoja, reunan kivimuurin pohja.	NW	VPS
28	Vuosaari	Porvarinlahti	I-L koeoja, reunan kivimuurin pohja.	NW	VPS
29	Vuosaari	Porvarinlahti	I-L koeoja, reunan kivimuurin pohja.	W	VPS
30	Vuosaari	Porvarinlahti	I-L koeoja, reunan kivimuurin pohja.	W	VPS
31	Vuosaari	Porvarinlahti	I-L koeoja, reunan kivimuurin pohja, eteläprofiili.	E	VPS
32	Vuosaari	Porvarinlahti	I-L koeoja, reunan kivimuurin pohja, eteläprofiili.	NE	VPS

Alanumero	Kunta	Kohde	Aihe	Suunta	Kuvaaja
33	Vuosaari	Porvarinlahti	I-L koeoja, reunan kivimuurin pohja, eteläprofiili.	NE	VPS
34	Vuosaari	Porvarinlahti	I-L koeoja, reunan kivimuurin pohja, eteläprofiili.	NE	VPS
35	Vuosaari	Porvarinlahti	I-L koeoja, reunan kivimuurin pohja, pohjoisprofiili.	SE	VPS
36	Vuosaari	Porvarinlahti	I-L koeoja, reunan kivimuurin pohja, pohjoisprofiili.	SW	VPS
37	Vuosaari	Porvarinlahti	I-L koeoja, reunan kivimuurin pohja eteläprofiili.	N	VPS
38	Vuosaari	Porvarinlahti	I-L koeoja, reunan kivimuurin pohja, pohjoisprofiili.	S	VPS
39	Vuosaari	Porvarinlahti	I-L koeoja, pohja.	NW	VPS
40	Vuosaari	Porvarinlahti	I-L koeoja, pohja.	NW	VPS
41	Vuosaari	Porvarinlahti	I-L koeoja, pohja.	NW	VPS
42	Vuosaari	Porvarinlahti	I-L koeoja, pohja, pohjoisprofiili.	NW	VPS
43	Vuosaari	Porvarinlahti	I-L koeoja, pohja, pohjoisprofiili.	S	VPS
44	Vuosaari	Porvarinlahti	I-L koeoja, pohja, pohjoisprofiili.	S	VPS
45	Vuosaari	Porvarinlahti	I-L koeoja, pohja, pohjoisprofiili.	SE	VPS
46	Vuosaari	Porvarinlahti	I-L koeoja, pohja, eteläprofiili.	NW	VPS
47	Vuosaari	Porvarinlahti	I-L koeoja, pohja, eteläprofiili.	NE	VPS
48	Vuosaari	Porvarinlahti	I-L koeoja, pohja, eteläprofiili.	E	VPS
49	Vuosaari	Porvarinlahti	I-L koeoja, pohja, eteläprofiili.	NE	VPS
50	Vuosaari	Porvarinlahti	I-L koeoja, pohja, eteläprofiili.	NE	VPS
51	Vuosaari	Porvarinlahti	I-L koeoja, uunikuopan pohjan reunan kivi- ja puurakenne.	SW	VPS

Alanumero	Kunta	Kohde	Aihe	Suunta	Kuvaaja
52	Vuosaari	Porvarinlahti	I-L koeoja, uunikuopan pohjan reunan kivi- ja puurakenne.	W	VPS
53	Vuosaari	Porvarinlahti	I-L koeoja, uunikuopan pohjan reunan kivi- ja puurakenne.	W	VPS
54	Vuosaari	Porvarinlahti	I-L koeoja, uunikuopan pohja.	W	VPS
55	Vuosaari	Porvarinlahti	I-L koeoja, uunikuopan pohja.	W	VPS
56	Vuosaari	Porvarinlahti	I-L koeoja, uunikuopan pohja.	W	VPS
57	Vuosaari	Porvarinlahti	P-E koeoja, reunan kivimuurin yläosa.	E	VPS
58	Vuosaari	Porvarinlahti	P-E koeoja, reunan kivimuurin yläosa.	W	VPS
59	Vuosaari	Porvarinlahti	P-E koeoja, reunan kivimuurin yläosa.	W	VPS
60	Vuosaari	Porvarinlahti	P-E koeoja, reunan kivimuurin yläosa.	NW	VPS
61	Vuosaari	Porvarinlahti	P-E koeoja, länsiprofiili.	S	VPS
62	Vuosaari	Porvarinlahti	P-E koeoja, länsiprofiili.	S	VPS
63	Vuosaari	Porvarinlahti	P-E koeoja, länsiprofiili.	NE	VPS
64	Vuosaari	Porvarinlahti	P-E koeoja, länsiprofiili.	NE	VPS
65	Vuosaari	Porvarinlahti	P-E koeoja, länsiprofiili.	SE	VPS
66	Vuosaari	Porvarinlahti	P-E koeoja, itäprofiili.	NW	VPS
67	Vuosaari	Porvarinlahti	P-E koeoja, itäprofiili.	NW	VPS
68	Vuosaari	Porvarinlahti	P-E koeoja, itäprofiili.	N	VPS
69	Vuosaari	Porvarinlahti	P-E koeoja, itäprofiili.	N	VPS
70	Vuosaari	Porvarinlahti	P-E koeojan jatke, ennen kaivausta.	S	VPS

Alanumero	Kunta	Kohde	Aihe	Suunta	Kuvaaja
71	Vuosaari	Porvarinlahti	P-E koeojan jatke, ennen kaivausta.	NE	VPS
72	Vuosaari	Porvarinlahti	P-E koeojan jatke, reunan kivimuurin yläosa.	NE	VPS
73	Vuosaari	Porvarinlahti	P-E koeojan jatke, reunan kivimuurin yläosa.	NE	VPS
74	Vuosaari	Porvarinlahti	P-E koeojan jatke, reunan kivimuurin yläosa.	SW	VPS
75	Vuosaari	Porvarinlahti	P-E koeojan jatke, reunan kivimuurin yläosa.	SW	VPS
76	Vuosaari	Porvarinlahti	P-E koeojan jatke, reunan kivimuurin sortunut yläosa.	N	VPS
77	Vuosaari	Porvarinlahti	P-E koeojan jatke, reunan kivimuurin sortunut yläosa.	N	VPS
78	Vuosaari	Porvarinlahti	P-E koeojan jatke, kivimuurin sisäreunan tiilirakenne.	N	VPS
79	Vuosaari	Porvarinlahti	P-E koeojan jatke, reunan kivimuurin ehjä osa.	N	VPS
80	Vuosaari	Porvarinlahti	P-E koeojan jatke, reunan kivimuurin ehjä osa.	N	VPS
81	Vuosaari	Porvarinlahti	P-E koeojan jatke, reunan kivimuurin ehjä osa.	W	VPS
82	Vuosaari	Porvarinlahti	P-E koeojan jatke, reunan kivimuurin ehjä osa.	W	VPS
83	Vuosaari	Porvarinlahti	P-E Koeojan jatke, reunan kivimuurin perustus.	SW	VPS
84	Vuosaari	Porvarinlahti	P-E Koeojan jatke, reunan kivimuurin perustus.	SW	VPS
85	Vuosaari	Porvarinlahti	P-E Koeojan jatke, reunan kivimuurin perustus.	SW	VPS
86	Vuosaari	Porvarinlahti	P-E Koeojan jatke, reunan kivimuurin perustus.	NE	VPS
87	Vuosaari	Porvarinlahti	P-E Koeojan jatke, reunan kivimuurin perustus.	NE	VPS
88	Vuosaari	Porvarinlahti	P-E Koeojan jatke, reunan kivimuurin perustus.	NW	VPS
89	Vuosaari	Porvarinlahti	P-E Koeojan jatke, reunan kivimuurin perustus.	N	VPS

Alanumero	Kunta	Kohde	Aihe	Suunta	Kuvaaja
90	Vuosaari	Porvarinlahti	P-E Koeojan jatke, reunan kivimuurin perustus.	N	VPS
91	Vuosaari	Porvarinlahti	P-E Koeojan jatke, reunan kivimuurin perustus.	N	VPS
92	Vuosaari	Porvarinlahti	P-E Koeojan jatke, reunan kivimuurin perustus.	N	VPS
93	Vuosaari	Porvarinlahti	P-E Koeojan jatke, itäprofiili.	W	VPS
94	Vuosaari	Porvarinlahti	P-E Koeojan jatke, itäprofiili.	W	VPS
95	Vuosaari	Porvarinlahti	P-E Koeojan jatke, itäprofiili.	W	VPS
96	Vuosaari	Porvarinlahti	P-E Koeojan jatke, itäprofiili.	NW	VPS
97	Vuosaari	Porvarinlahti	P-E Koeojan jatke, itäprofiili.	SW	VPS
98	Vuosaari	Porvarinlahti	P-E Koeojan jatke, itäprofiili.	SW	VPS
99	Vuosaari	Porvarinlahti	P-E Koeojan jatke, länsiprofiili.	E	VPS
100	Vuosaari	Porvarinlahti	P-E Koeojan jatke, länsiprofiili.	E	VPS
101	Vuosaari	Porvarinlahti	P-E Koeojan jatke, pohja.	N	VPS
102	Vuosaari	Porvarinlahti	P-E Koeojan jatke, uunin pohja.	S	VPS
103	Vuosaari	Porvarinlahti	Kalkkiuuni, koillissektori.	S	VPS
104	Vuosaari	Porvarinlahti	Kalkkiuuni, koillissektori.	S	VPS
105	Vuosaari	Porvarinlahti	Kalkkiuuni, koillissektori.	S	VPS
106	Vuosaari	Porvarinlahti	Kellari (kaivausalue 2), raivauksen jälkeen.	S	VPS
107	Vuosaari	Porvarinlahti	Kellari (kaivausalue 2), seinävalli raivauksen jälkeen.	S	VPS
108	Vuosaari	Porvarinlahti	Kellari (kaivausalue 2), seinävalli raivauksen jälkeen.	W	VPS

Alanumero	Kunta	Kohde	Aihe	Suunta	Kuvaaja
109	Vuosaari	Porvarinlahti	Kellari (kaivausalue 2), seinävalli turpeenpoiston jälkeen.	W	VPS
110	Vuosaari	Porvarinlahti	Kellari (kaivausalue 2), seinävalli turpeenpoiston jälkeen.	W	VPS
111	Vuosaari	Porvarinlahti	Kellari (kaivausalue 2), seinävalli turpeenpoiston jälkeen.	W	VPS
112	Vuosaari	Porvarinlahti	Kellari (kaivausalue 2), seinävalli turpeenpoiston jälkeen.	SW	VPS
113	Vuosaari	Porvarinlahti	Kellari (kaivausalue 2), seinävalli, leikkaus, kulman tiilirakenne.	SW	VPS
114	Vuosaari	Porvarinlahti	Kellari (kaivausalue 2), seinävalli, leikkaus, kulman tiilirakenne.	S	VPS
115	Vuosaari	Porvarinlahti	Kellari (kaivausalue 2), seinävalli, leikkaus, kulman tiilirakenne.	W	VPS
116	Vuosaari	Porvarinlahti	Kellari (kaivausalue 2), seinävalli, leikkaus, kulman tiilirakenne.	W	VPS
117	Vuosaari	Porvarinlahti	Kellari (kaivausalue 2), seinävalli, leikkaus, kulman tiilirakenne.	W	VPS
118	Vuosaari	Porvarinlahti	Kellari (kaivausalue 2), seinävalli, leikkaus, kulman tiilirakenne.	SW	VPS
119	Vuosaari	Porvarinlahti	Kellari (kaivausalue 2), seinävalli, leikkaus, kulman tiilirakenne.	SE	VPS
120	Vuosaari	Porvarinlahti	Kellari (kaivausalue 2), seinävalli, leikkaus, länsi- ja pohjoisprofiil SW		VPS
121	Vuosaari	Porvarinlahti	Kellari (kaivausalue 2), seinävalli, leikkaus, länsi- ja pohjoisprofiil SW		VPS
122	Vuosaari	Porvarinlahti	Kellari (kaivausalue 2), seinävalli, leikkaus, länsi- ja pohjoisprofiil S		VPS
123	Vuosaari	Porvarinlahti	Kellari (kaivausalue 2), seinävalli, leikkaus, itäprofiili.	W	VPS
124	Vuosaari	Porvarinlahti	Kellari (kaivausalue 2), seinävalli, leikkaus, itäprofiili.	W	VPS
125	Vuosaari	Porvarinlahti	Kellari (kaivausalue 2), seinävalli, leikkaus, itäprofiili.	W	VPS
126	Vuosaari	Porvarinlahti	Kellari (kaivausalue 2), seinävalli, leikkaus, itäprofiili.	W	VPS
127	Vuosaari	Porvarinlahti	Kellari (kaivausalue 2), sisäpuoli, turpeen poiston jälkeen.	S	VPS

Alanumero	Kunta	Kohde	Aihe	Suunta	Kuvaaja
128	Vuosaari	Porvarinlahti	Kellari (kaivausalue 2), sisäpuoli, turpeen poiston jälkeen.	E	VPS
129	Vuosaari	Porvarinlahti	Kellari (kaivausalue 2), sisäpuoli, seinä ja lattia.	E	VPS
130	Vuosaari	Porvarinlahti	Kellari (kaivausalue 2), sisäpuoli, seinä ja lattia.	E	VPS
131	Vuosaari	Porvarinlahti	Kellari (kaivausalue 2), sisäpuoli, seinä ja lattia.	SE	VPS
132	Vuosaari	Porvarinlahti	Kellari (kaivausalue 2), sisäpuoli, seinä ja lattia.	E	VPS
133	Vuosaari	Porvarinlahti	Kellari (kaivausalue 2), sisäpuoli, seinä ja lattia.	E	VPS
134	Vuosaari	Porvarinlahti	Rakennus (kaivausalue 3).	W	VPS
135	Vuosaari	Porvarinlahti	Rakennus (kaivausalue 3), länsipääty.	N	VPS
136	Vuosaari	Porvarinlahti	Rakennus (kaivausalue 3), länsipääty.	W	VPS
137	Vuosaari	Porvarinlahti	Rakennus (kaivausalue 3), länsipääty.	W	VPS
138	Vuosaari	Porvarinlahti	Rakennus (kaivausalue 3), länsipääty.	N	VPS
139	Vuosaari	Porvarinlahti	Rakennus (kaivausalue 3), itäpääty.	N	VPS
140	Vuosaari	Porvarinlahti	Rakennus (kaivausalue 3), itäpääty.	N	VPS
141	Vuosaari	Porvarinlahti	Länsiranta, torppa, uuni 1.	W	VPS
142	Vuosaari	Porvarinlahti	Länsiranta, torppa, uuni 1.	S	VPS
143	Vuosaari	Porvarinlahti	Länsiranta, torppa, uuni 2.	S	VPS
144	Vuosaari	Porvarinlahti	Länsiranta, torppa, painanne.	NW	VPS
145	Vuosaari	Porvarinlahti	Länsiranta, torppa, kellari.	SW	VPS
146	Vuosaari	Porvarinlahti	Länsiranta, torppa, kellari.	NE	VPS

Alanumero	Kunta	Kohde	Aihe	Suunta	Kuvaaja
147	Vuosaari	Porvarinlahti	Länsiranta, rakennus 4.	SW	VPS
148	Vuosaari	Porvarinlahti	Länsiranta, rakennus 4.	NE	VPS
149	Vuosaari	Porvarinlahti	Länsiranta, kalkkilouhos 4.	SE	VPS
150	Vuosaari	Porvarinlahti	Länsiranta, kalkkilouhos 4.	N	VPS
151	Vuosaari	Porvarinlahti	Länsiranta, kalkkilouhos 4, eteläseinän "sisäänkäynti".	SW	VPS
152	Vuosaari	Porvarinlahti	Länsiranta, kalkkilouhos 4, lounaisseinää.	NE	VPS
153	Vuosaari	Porvarinlahti	Länsiranta, kalkkilouhos 4, lounaisseinää.	NE	VPS
154	Vuosaari	Porvarinlahti	Länsiranta, kalkkilouhos 4, luoteisseinä.	SE	VPS
155	Vuosaari	Porvarinlahti	Länsiranta, kalkkilouhos 5.	SE	VPS
156	Vuosaari	Porvarinlahti	Länsiranta, kalkkilouhos 5.	N	VPS
157	Vuosaari	Porvarinlahti	Länsiranta, kalkkilouhos 5.	N	VPS
158	Vuosaari	Porvarinlahti	Länsiranta, kalkkiuuni 5.	SW	VPS
159	Vuosaari	Porvarinlahti	Länsiranta, kalkkiuuni 5.	SW	VPS
160	Vuosaari	Porvarinlahti	Länsiranta, kalkkiuuni 5.	NE	VPS

LIITE5

Vantaa Porvarinlahti

Mustavalkokuvat 2002

MV/RHO 125242

Alanumero	Kunta	Kohde	Aihe	Suunta	Kuvaaja
1	Vantaa	Porvarinlahti	Kalkkiuuni ennen raivausta.	SW	VPS
2	Vantaa	Porvarinlahti	Kalkkiuuni ennen raivausta.	S	VPS
3	Vantaa	Porvarinlahti	Kalkkiuuni raivauksen jälkeen.	E	VPS
4	Vantaa	Porvarinlahti	Kalkkiuuni raivauksen jälkeen.	NE	VPS
5	Vantaa	Porvarinlahti	Kalkkiuuni raivauksen jälkeen.	NE	VPS
6	Vantaa	Porvarinlahti	Kaivausalue.	E	VPS
7	Vantaa	Porvarinlahti	Koillisektori.	SW	VPS
8	Vantaa	Porvarinlahti	Koillisektori.	SE	VPS
9	Vantaa	Porvarinlahti	Koillisektori.	SE	VPS
10	Vantaa	Porvarinlahti	Koillisektori turpeenpoiston jälkeen.	SE	VPS
11	Vantaa	Porvarinlahti	P-E koeoja, uunin reuna turpeen poiston jälkeen.	E	VPS
12	Vantaa	Porvarinlahti	Koillisektorin koeojat turpeen poiston jälkeen.	N	VPS
13	Vantaa	Porvarinlahti	Koillisektorin koeojat turpeen poiston jälkeen.	N	VPS

Alanumero	Kunta	Kohde	Aihe	Suunta	Kuvaaja
14	Vantaa	Porvarinlahti	Koillisektorin koeojat turpeen poiston jälkeen.	N	VPS
15	Vantaa	Porvarinlahti	Koillisektorin koeojat turpeen poiston jälkeen.	N	VPS
16	Vantaa	Porvarinlahti	Koillisektorin koeojat turpeen poiston jälkeen.	N	VPS
17	Vantaa	Porvarinlahti	I-L koeoja, reunan kivimuurin yläosasta sortuneita kiviä.	S	VPS
18	Vantaa	Porvarinlahti	I-L koeoja, reunan kivimuurin yläosaa.	NE	VPS
19	Vantaa	Porvarinlahti	I-L koeoja, reunan kivimuurin yläosaa.	SW	VPS
20	Vantaa	Porvarinlahti	I-L koeoja, reunan kivimuurin yläosasta sortuneita kiviä.	SE	VPS
21	Vantaa	Porvarinlahti	P-E koeoja, reunan kivimuurin yläosaa.	N	VPS
22	Vantaa	Porvarinlahti	P-E koeoja, reunan kivimuurin yläosaa.	N	VPS
23	Vantaa	Porvarinlahti	I-L koeoja, reunan kivimuri.	NW	VPS
24	Vantaa	Porvarinlahti	P-E koeojan jatke, ennen kaivausten aloittamista.	S	VPS
25	Vantaa	Porvarinlahti	P-E koeojan jatke, ennen kaivausten aloittamista.	NE	VPS
26	Vantaa	Porvarinlahti	I-L koeoja, reunan kivimuri.	SE	VPS
27	Vantaa	Porvarinlahti	I-L koeoja, reunan kivimuri.	SW	VPS
28	Vantaa	Porvarinlahti	I-L koeoja, reunan kivimuri.	NE	VPS
29	Vantaa	Porvarinlahti	I-L koeoja, reunan kivimuri.	SE	VPS
30	Vantaa	Porvarinlahti	I-L koeoja, eteläprofili.	NE	VPS
31	Vantaa	Porvarinlahti	I-L koeoja, eteläprofili.	N	VPS
32	Vantaa	Porvarinlahti	I-L koeoja, eteläprofili.	NE	VPS

Alanumero	Kunta	Kohde	Aihe	Suunta	Kuvaaja
33	Vantaa	Porvarinlahti	I-L koeoja, muurin poiston jälkeen.	E	VPS
34	Vantaa	Porvarinlahti	I-L koeoja, pohjoisprofiili.	SW	VPS
35	Vantaa	Porvarinlahti	I-L koeoja, pohjoisprofiili.	W	VPS
36	Vantaa	Porvarinlahti	I-L koeoja, eteläprofiili.	N	VPS
37	Vantaa	Porvarinlahti	P-E koeojan jatke, kivimuurin yläosa.	NE	VPS
38	Vantaa	Porvarinlahti	P-E koeojan jatke, kivimuurin yläosa.	S	VPS
39	Vantaa	Porvarinlahti	P-E koeoja, länsiprofiili.	NE	VPS
40	Vantaa	Porvarinlahti	P-E koeoja, länsiprofiili.	E	VPS
41	Vantaa	Porvarinlahti	P-E koeoja, länsiprofiili.	N	VPS
42	Vantaa	Porvarinlahti	P-E koeoja, länsiprofiili.	N	VPS
43	Vantaa	Porvarinlahti	P-E koeoja, länsiprofiili.	N	VPS
44	Vantaa	Porvarinlahti	P-E koeoja, pohja.	S	VPS
45	Vantaa	Porvarinlahti	P-E koeoja, pohja.	S	VPS
46	Vantaa	Porvarinlahti	P-E koeoja, pohja.	SW	VPS
47	Vantaa	Porvarinlahti	P-E koeoja, länsiprofiili.	E	VPS
48	Vantaa	Porvarinlahti	P-E koeoja, länsiprofiili.	NE	VPS
49	Vantaa	Porvarinlahti	P-E koeoja, Itäprofiili.	N	VPS
50	Vantaa	Porvarinlahti	P-E koeojan jatke, kivimuuria.	SW	VPS
51	Vantaa	Porvarinlahti	P-E koeojan jatke, kivimuurin sortunut yläosa.	N	VPS

Alanumero	Kunta	Kohde	Aihe	Suunta	Kuvaaja
52	Vantaa	Porvarinlahti	P-E koeojan jatke, kivimuurin sortunut yläosa.	N	VPS
53	Vantaa	Porvarinlahti	P-E koeojan jatke, kivimuurin sortunut yläosa.	N	VPS
54	Vantaa	Porvarinlahti	P-E koeojan jatke, kivimuurin sortunut yläosa.	N	VPS
55	Vantaa	Porvarinlahti	I-L koeoja, pohja, pohjoisprofiili.	SW	VPS
56	Vantaa	Porvarinlahti	I-L koeoja, pohja, pohjoisprofiili.	NW	VPS
57	Vantaa	Porvarinlahti	I-L koeoja, pohja, pohjoisprofiili.	NW	VPS
58	Vantaa	Porvarinlahti	I-L koeoja, pohja, pohjoisprofiili.	S	VPS
59	Vantaa	Porvarinlahti	I-L koeoja, pohja, pohjoisprofiili.	SE	VPS
60	Vantaa	Porvarinlahti	I-L koeoja, pohja, pohjoisprofiili.	SE	VPS
61	Vantaa	Porvarinlahti	I-L koeoja, eteläprofiili.	N	VPS
62	Vantaa	Porvarinlahti	I-L koeoja, eteläprofiili.	N	VPS
63	Vantaa	Porvarinlahti	I-L koeoja, eteläprofiili.	NE	VPS
64	Vantaa	Porvarinlahti	I-L koeoja, eteläprofiili.	N	VPS
65	Vantaa	Porvarinlahti	I-L koeoja, eteläprofiili.	NE	VPS
66	Vantaa	Porvarinlahti	I-L koeoja, eteläprofiili.	NE	VPS
67	Vantaa	Porvarinlahti	I-L koeoja, uunikuopan reuna pohjaan kaivettuna.	E	VPS
68	Vantaa	Porvarinlahti	I-L koeoja, uunikuopan pohjan reunan kivi- ja puurakenne.	W	VPS
69	Vantaa	Porvarinlahti	I-L koeoja, uunikuopan pohjan reunan kivi- ja puurakenne.	W	VPS
70	Vantaa	Porvarinlahti	I-L koeoja, uunikuopan pohjan reunan kivi- ja puurakenne.	NW	VPS

Alanumero	Kunta	Kohde	Aihe	Suunta	Kuvaaja
71	Vantaa	Porvarinlahti	I-L koeoja, uunikuopan pohjan reunan kivi- ja puurakenne.	SW	VPS
72	Vantaa	Porvarinlahti	I-L koeoja, uunikuopan pohjan reunan kivi- ja puurakenne.	NW	VPS
73	Vantaa	Porvarinlahti	I-L koeoja, uunikuopan pohjan reunan kivi- ja puurakenne.	NW	VPS
74	Vantaa	Porvarinlahti	I-L koeoja, uunikuopan pohjan reunan kivi- ja puurakenne.	SW	VPS
75	Vantaa	Porvarinlahti	I-L koeoja, uunikuopan pohjan reunan kivi- ja puurakenne.	NW	VPS
76	Vantaa	Porvarinlahti	I-L koeoja, uunikuopan pohjan reunan kivi- ja puurakenne.	SW	VPS
77	Vantaa	Porvarinlahti	P-E koeojan jatke, kivimuurin ehjä osa.	W	VPS
78	Vantaa	Porvarinlahti	P-E koeojan jatke, kivimuurin ehjä osa.	W	VPS
79	Vantaa	Porvarinlahti	P-E koeojan jatke, kivimuurin ehjä osa.	W	VPS
80	Vantaa	Porvarinlahti	P-E koeojan jatke, kivimuurin ehjä osa.	N	VPS
81	Vantaa	Porvarinlahti	P-E koeojan jatke, kivimuurin ehjä osa.	N	VPS
82	Vantaa	Porvarinlahti	Kellari (kaivausalue 2), raivauksen jälkeen.	S	VPS
83	Vantaa	Porvarinlahti	Kellari (kaivausalue 2), raivauksen jälkeen.	S	VPS
84	Vantaa	Porvarinlahti	Kellari (kaivausalue 2), raivauksen jälkeen.	SW	VPS
85	Vantaa	Porvarinlahti	Kellari (kaivausalue 2), raivauksen jälkeen.	SW	VPS
86	Vantaa	Porvarinlahti	Kellari (kaivausalue 2), raivauksen jälkeen.	W	VPS
87	Vantaa	Porvarinlahti	Kellari (kaivausalue 2), raivauksen jälkeen.	W	VPS
88	Vantaa	Porvarinlahti	Kellari (kaivausalue 2), sisäpuoli raivauksen jälkeen.	S	VPS
89	Vantaa	Porvarinlahti	I-L koeoja, uunikuopan pohja.	W	VPS

Alanumero	Kunta	Kohde	Aihe	Suunta	Kuvaaja
90	Vantaa	Porvarinlahti	I-L koeoja, uunikuopan pohja.	W	VPS
91	Vantaa	Porvarinlahti	I-L koeoja, uunikuopan pohja.	W	VPS
92	Vantaa	Porvarinlahti	Kellari (kaivausalue 2), turpeen poiston jälkeen.	NW	VPS
93	Vantaa	Porvarinlahti	Kellari (kaivausalue 2), turpeen poiston jälkeen.	NW	VPS
94	Vantaa	Porvarinlahti	Kellari (kaivausalue 2), turpeen poiston jälkeen.	SW	VPS
95	Vantaa	Porvarinlahti	Kellari (kaivausalue 2), turpeen poiston jälkeen.	SW	VPS
96	Vantaa	Porvarinlahti	Kellari (kaivausalue 2), turpeen poiston jälkeen.	S	VPS
97	Vantaa	Porvarinlahti	Kellari (kaivausalue 2), turpeen poiston jälkeen.	S	VPS
98	Vantaa	Porvarinlahti	Kellari (kaivausalue 2), turpeen poiston jälkeen.	S	VPS
99	Vantaa	Porvarinlahti	Kellari (kaivausalue 2), turpeen poiston jälkeen.	SW	VPS
100	Vantaa	Porvarinlahti	Kellari (kaivausalue 2), turpeen poiston jälkeen.	W	VPS
101	Vantaa	Porvarinlahti	I-L koeoja, uunikuopan pohja.	W	VPS
102	Vantaa	Porvarinlahti	I-L koeoja, uunikuopan pohja.	W	VPS
103	Vantaa	Porvarinlahti	I-L koeoja, uunikuopan pohja.	W	VPS
104	Vantaa	Porvarinlahti	P-E koeoja jatka, kivimuurin perustus.	W	VPS
105	Vantaa	Porvarinlahti	P-E koeoja jatka, kivimuurin perustus.	W	VPS
106	Vantaa	Porvarinlahti	P-E koeoja jatka, kivimuurin perustus.	W	VPS
107	Vantaa	Porvarinlahti	P-E koeoja jatka, kivimuurin perustus.	N	VPS
108	Vantaa	Porvarinlahti	P-E koeoja jatka, kivimuurin perustus.	N	VPS

Alanumero	Kunta	Kohde	Aihe	Suunta	Kuvaaja
109	Vantaa	Porvarinlahti	P-E koeoja jatka, kivimuurin perustus.	N	VPS
110	Vantaa	Porvarinlahti	P-E koeoja jatka, kivimuurin perustus.	N	VPS
111	Vantaa	Porvarinlahti	P-E koeoja jatka, kivimuurin perustus.	SW	VPS
112	Vantaa	Porvarinlahti	P-E koeoja jatka, kivimuurin perustus.	W	VPS
113	Vantaa	Porvarinlahti	Kellari (kaivausalue 2), seinävalli, leikkaus, kulman tiilirakenne.	W	VPS
114	Vantaa	Porvarinlahti	Kellari (kaivausalue 2), seinävalli, leikkaus, kulman tiilirakenne.	W	VPS
115	Vantaa	Porvarinlahti	Kellari (kaivausalue 2), seinävalli, leikkaus, kulman tiilirakenne.	SW	VPS
116	Vantaa	Porvarinlahti	Kellari (kaivausalue 2), seinävalli, leikkaus, kulman tiilirakenne.	SW	VPS
117	Vantaa	Porvarinlahti	Kellari (kaivausalue 2), seinävalli, leikkaus, kulman tiilirakenne.	SE	VPS
118	Vantaa	Porvarinlahti	Kellari (kaivausalue 2), sisäpuoli turpeen poiston jälkeen.	E	VPS
119	Vantaa	Porvarinlahti	P-E koeojan jatke, Itäprofiili.	SW	VPS
120	Vantaa	Porvarinlahti	P-E koeojan jatke, Itäprofiili.	SW	VPS
121	Vantaa	Porvarinlahti	P-E koeojan jatke, Itäprofiili.	SW	VPS
122	Vantaa	Porvarinlahti	P-E koeojan jatke, Itäprofiili.	NW	VPS
123	Vantaa	Porvarinlahti	P-E koeojan jatke, Itäprofiili.	SW	VPS
124	Vantaa	Porvarinlahti	P-E koeojan jatke, pohja.	N	VPS
125	Vantaa	Porvarinlahti	P-E koeojan jatke, länsiprofiili.	NW	VPS
126	Vantaa	Porvarinlahti	P-E koeojan jatke, länsiprofiili.	SW	VPS
127	Vantaa	Porvarinlahti	Kellari (kaivausalue 2), sisäpuoli, seinän rakenne.	SE	VPS

Alanumero	Kunta	Kohde	Aihe	Suunta	Kuvaaja
128	Vantaa	Porvarinlahti	Kellari (kaivausalue 2), sisäpuoli, seinän rakenne.	SE	VPS
129	Vantaa	Porvarinlahti	Kellari (kaivausalue 2), sisäpuoli, seinän rakenne.	SE	VPS
130	Vantaa	Porvarinlahti	Kellari (kaivausalue 2), seinävalli, leikkaus, länsiprofiili.	S	VPS
131	Vantaa	Porvarinlahti	Kellari (kaivausalue 2), seinävalli, leikkaus, itäprofiili.	W	VPS
132	Vantaa	Porvarinlahti	Kellari (kaivausalue 2), seinävalli, leikkaus, itäprofiili.	W	VPS
133	Vantaa	Porvarinlahti	Kellari (kaivausalue 2), seinävalli, leikkaus, itäprofiili.	W	VPS
134	Vantaa	Porvarinlahti	Kellari (kaivausalue 2), seinävalli, leikkaus, pohjoisprofiili.	W	VPS
135	Vantaa	Porvarinlahti	Kellari (kaivausalue 2), seinävalli, leikkaus, pohjoisprofiili.	W	VPS
136	Vantaa	Porvarinlahti	Kellari (kaivausalue 2), seinävalli, leikkaus, pohjoisprofiili.	SW	VPS
137	Vantaa	Porvarinlahti	Kellari (kaivausalue 2), seinävalli, leikkaus, länsiprofiili.	S	VPS
138	Vantaa	Porvarinlahti	Kellari (kaivausalue 2), sisäpuoli, seinän rakenne.	E	VPS
139	Vantaa	Porvarinlahti	Kalkkiuuni 2.	S	VPS
140	Vantaa	Porvarinlahti	Kalkkiuuni 2.	E	VPS
141	Vantaa	Porvarinlahti	Kalkkiuuni 2.	E	VPS
142	Vantaa	Porvarinlahti	Kellari (kaivausalue 2), sisäpuoli, seinän rakenne.	SE	VPS
143	Vantaa	Porvarinlahti	Kellari (kaivausalue 2), sisäpuoli, seinän rakenne.	E	VPS
144	Vantaa	Porvarinlahti	Rakennus (kaivausalue 3), koeojan länsipää.	NW	VPS
145	Vantaa	Porvarinlahti	Rakennus (kaivausalue 3), koeojan länsipää.	W	VPS
146	Vantaa	Porvarinlahti	Rakennus (kaivausalue 3), koeojan länsipää.	NE	VPS

Alanumero	Kunta	Kohde	Aihe	Suunta	Kuvaaja
147	Vantaa	Porvarinlahti	Rakennus (kaivausalue 3), koeojan länsipää.	N	VPS
148	Vantaa	Porvarinlahti	Rakennus (kaivausalue 3), koeojan itäpää.	N	VPS
149	Vantaa	Porvarinlahti	Rakennus (kaivausalue 3), koeojan itäpää.	N	VPS
150	Vantaa	Porvarinlahti	Länsiranta, torppa, kellari.	E	VPS
151	Vantaa	Porvarinlahti	Länsiranta, torppa, kellari.	SE	VPS
152	Vantaa	Porvarinlahti	Länsiranta, torppa, painanne.	SE	VPS
153	Vantaa	Porvarinlahti	Länsiranta, torppa, painanne.	W	VPS
154	Vantaa	Porvarinlahti	Länsiranta, torppa, uuni 2.	SW	VPS
155	Vantaa	Porvarinlahti	Länsiranta, torppa, uuni 1.	E	VPS
156	Vantaa	Porvarinlahti	Länsiranta, torppa, uuni 1.	S	VPS
157	Vantaa	Porvarinlahti	Länsiranta, kalkkiuuni 5.	NW	VPS
158	Vantaa	Porvarinlahti	Länsiranta, kalkkiuuni 5.	NW	VPS
159	Vantaa	Porvarinlahti	Länsiranta, kalkkiuuni 5.	NW	VPS
160	Vantaa	Porvarinlahti	Länsiranta, kalkkilouhos 5.	NW	VPS
161	Vantaa	Porvarinlahti	Länsiranta, kalkkilouhos 5.	N	VPS
162	Vantaa	Porvarinlahti	Länsiranta, kalkkilouhos 4.	SE	VPS
163	Vantaa	Porvarinlahti	Länsiranta, kalkkilouhos 4.	SE	VPS
164	Vantaa	Porvarinlahti	Länsiranta, kalkkilouhos 4.	SE	VPS
165	Vantaa	Porvarinlahti	Länsiranta, kalkkilouhos 4. koillisseinän "sisäänkäynti".	SW	VPS

Alanumero	Kunta	Kohde	Aihe	Suunta	Kuvaaja
166	Vantaa	Porvarinlahti	Länsiranta, kalkkilouhos 4.	NW	VPS
167	Vantaa	Porvarinlahti	Länsiranta, kalkkilouhos 4.	E	VPS
168	Vantaa	Porvarinlahti	Länsiranta, kalkkilouhos 4.	NE	VPS
169	Vantaa	Porvarinlahti	Länsiranta, kalkkiuuni 5.	SW	VPS
170	Vantaa	Porvarinlahti	Länsiranta, rakennus 4.	SW	VPS

LIITE 6
 Vuosaari
 Porvarinlahti
 Löydöt 2002
 KM 2002090

Alanumero	Kaivausalue	Koordinaatit	Kerros	Materiaali	Laji	Kpl	Paino	Mitat
1	P-E jatke	194,5-198/400	Muurin yläpuolinen maa	Punasavi	Astia	1	18,6 g	5,5 x 4 x 0,5 cm
2	P-E jatke	194,5-198/400	Muurin yläpuolinen maa	Punasavi	Astia	1	8,2 g	4,5 x 2,2 x 0,7 cm
3	P-E jatke	194,5-198/400	Muurin yläpuolinen maa	Punasavi	Astia	1	3,8 g	2 x 2,5 x 0,6 cm
4	P-E jatke	194,5-198/400	Muurin yläpuolinen maa	Posliini	Astia	4	12,6 g	
5	P-E jatke	194,5-198/400	Muurin yläpuolinen maa	Posliini	Astia	1	0,4 g	0,7 x 1,3 x 0,2 cm
6	P-E jatke	194,5-198/400	Muurin yläpuolinen maa	Posliini	Astia	1	1 g	2,1 x 2,2 x 0,2 cm
7	P-E jatke	194,5-198/400	Muurin yläpuolinen maa	Posliini	Astia	2	12,8 g ja 9,1 g	3,3 x 3,9 x 0,4 cm ja 4,
8	P-E jatke	194,5-198/400	Muurin yläpuolinen maa	Posliini	Astia	1	41,4 g	7,7 x 5,4 x 0,5 cm
9	P-E jatke	194,5-198/400	Muurin yläpuolinen maa	Lasi	Astia	2	1,8 ja 1,1 g	2,9 x 1,4 x 0,3 cm ja 1,
10	P-E jatke	194,5-198/400	Muurin yläpuolinen maa	Lasi	Astia	1	9,1 g	4,1 x 1,9 x 0,5 cm
11	P-E jatke	194,5-198/400	Muurin yläpuolinen maa	Lasi	Pullo	6	33,8 g	Paksuus 0,2-0,5 cm
12	P-E jatke	194,5-198/400	Muurin yläpuolinen maa	Lasi	Pullo	1	37,5 g	6,7 x 6,9 x 0,4 cm

Alanumero	Kaivausalue	Koordinaatit	Kerros	Materiaali	Laji	Kpl	Paino	Mitat
13	P-E jatke	194,5-198/400	Muurin yläpuolinen maa	Lasi	Pullo	2	81,4 g ja 9,0 g	3,2 x 3,0 x 0,4 cm ja 1
14	P-E jatke	194,5-198/400	Muurin yläpuolinen maa	Lasi	Pullo	10	73,8 g	Paksuus 0,2-0,5 cm
15	P-E jatke	194,5-198/400	Muurin yläpuolinen maa	Lasi	Pullo	1	7,1 g	2,9 x 2,4 x 0,4 cm
16	P-E jatke	194,5-198/400	Muurin yläpuolinen maa	Kuona		1	17,2 g	5,0 x 2,4 x 1,1 cm
17	P-E jatke	195-196/400	Muurin yläpuolinen maa	Punasavi	Kannu/ruu	1	129,1 g	5,7 x 6,0 x 0,8 cm
18	P-E jatke	195-196/400	Muurin yläpuolinen maa	Punasavi	Astia	1	27,0 g	3,3 x 5,8 x 0,5 cm
19	P-E jatke	195-196/400	Muurin yläpuolinen maa	Punasavi	Astia	1	8,6 g	5,1 x 1,8 x 0,8 cm.
20	P-E jatke	195-196/400	Muurin yläpuolinen maa	Posliini	Astia	2	13,7 g ja 0,9 g	6,4 x 2,7 x 0,4 cm ja 2,
21	P-E jatke	195-196/400	Muurin yläpuolinen maa	Posliini	Astia	2	10,3 g ja 4,7 g	4,0 x 3,2 x 0,3 cm ja 2
22	P-E jatke	195-196/400	Muurin yläpuolinen maa	Posliini	Astia	2	0,40 g	1,4 x 0,9 x 0,2 cm ja 1,
23	P-E jatke	195-196/400	Muurin yläpuolinen maa	Lasi	Astia	1	5,3 g	2,5 x 3,3 x 0,3 cm
24	P-E jatke	195-196/400	Muurin yläpuolinen maa	Lasi	Pullo	3	8,7 g	3,6 x 3,1 x 0,2 cm
25	P-E jatke	195-197/400	Muurin yläpuolinen maa	Rauta	Naula	1	18,1 g	7,1 x 2,0 x 0,7 cm
26	P-E jatke	195-197/400	Muurin yläpuolinen maa	Punasavi	Astia	1	9,6 g	4,8 x 1,7 x 1,0 cm
27	P-E jatke	195-197/400	Muurin yläpuolinen maa	Posliini	Astia	1	0,5 g	1,5 x 0,7 x 0,3 cm
28	P-E jatke	195-197/400	Muurin yläpuolinen maa	Lasi	Astia	1	9,5 g	3,1 x 4,8 x 0,3 cm
29	P-E jatke	195-197/400	Muurin yläpuolinen maa	Lasi	Astia	1	4,8 g	3,7 x 2,2 x 0,6 cm
30	P-E jatke	195-197/400	Muurin yläpuolinen maa	Lasi	Pullo	1	11,7 g	3,2 x 2,3 x 0,3 cm
31	P-E jatke	195-197/400	Muurin yläpuolinen maa	Lasi	Pullo	2	2,5 g ja 149,2 g	1 x 7,5 x 0,7 cm
32	P-E jatke	195-197/400	Muurin yläpuolinen maa	Lasi	Pullo	1	155,9 g	8,5 x 7,5 x 0,6 cm

Alanumero	Kaivausalue	Koordinaatit	Kerros	Materiaali	Laji	Kpl	Paino	Mitat
33	P-E jatke	195-197/400	Muurin yläpuolinen maa	Lasi	Pullo	1	16,0 g	3,9 x 7,7 x 0,2 cm
34	P-E jatke	195-197/400	Muurin yläpuolinen maa	Lasi	Pullo	2	24,1 g ja 23,5 g	4,2 x 6,9 x 0,6 cm ja 6,
35	P-E jatke	195-197/400	Muurin yläpuolinen maa	Lasi	Pullo	5	65,9 g	
36	P-E jatke	195-197/400	Muurin yläpuolinen maa	Punasavi	Astia	1	26,2 g	8,9 x 3,0 x 0,8 cm
37	P-E jatke	195-197/400	Muurin yläpuolinen maa	Punasavi	Astia	1	30,6 g	7,7 x 5,5 x 0,7 cm
38	P-E jatke	195-197/400	Muurin yläpuolinen maa	Punasavi	Astia	1	3,5 g	2,9 x 1,7 x 0,7 cm
39	P-E jatke	195-197/400	Muurin yläpuolinen maa	Posliini	Astia	5	7,6 g	
40	P-E jatke	195-197/400	Muurin yläpuolinen maa	Posliini	Astia	2	7,6 g ja 0,6 g	4,5 x 5,0 x 0,2 cm ja 2,
41	P-E jatke	195-197/400	Muurin yläpuolinen maa	Posliini	Astia	2	13,7 g ja 2,0 g	3,8 x 5,4 x 0,5 cm ja 1,
42	P-E jatke	195-197/400	Muurin yläpuolinen maa	Posliini	Lautanen	1	29,8 g	9,7 x 4,7 x 0,4 cm
43	P-E jatke	195-197/400	Muurin yläpuolinen maa	Lasi	Pullo	2	24,9 g ja 3,4 g	3,8 x 6,8 x 0,4 cm ja 3,
44	P-E jatke	195-197/400	Muurin yläpuolinen maa	Lasi	Pullo	2	10,9 g ja 3,3 g	2,5 x 5,6 x 0,2 cm ja 3,
45	P-E jatke	195-197/400	Muurin yläpuolinen maa	Lasi	Pullo	12	75,7 g	
46	P-E jatke	195-197/400	Muurin yläpuolinen maa	Lasi	Pullo	2	29,9 g ja 1,1 g	6,1 x 5,8 x 0,5 cm ja 2,
47	P-E jatke	195-197/400	Muurin yläpuolinen maa	Lasi	Pullo	1	7,4 g	5,2 x 3,1 x 0,3 cm
48	P-E jatke	195-197/400	Muurin yläpuolinen maa	Lasi	Pullo	1	0,7 g	2,1 x 1,9 x 0,1 cm
49	P-E jatke	195-197/400	Muurin yläpuolinen maa	Lasi	Pullo	1	5,2 g	2,9 x 3,2 x 0,2 cm
50	P-E jatke	195-197/400	Muurin yläpuolinen maa	Lasi	Ikkuna	2	0,9 g ja 0,8 g	3,5 x 1,8 x 0,1 cm ja 1,
51	P-E jatke	195,48/400,27	Muurin yläpuolinen maa	Kivisavi	Pullo	1	49,6 g	6,3 x 6,7 x 0,5 cm
52	P-E jatke	196,06/400,21	Muurin yläpuolinen maa	Kivisavi	Pullo	1	25,9 g	6,9 x 3,3 x 0,6 cm

Alanumero	Kaivausalue	Koordinaatit	Kerros	Materiaali	Laji	Kpl	Paino	Mitat
53	P-E jatke	194-195/400	Muurin ulkosivun likamaa	Punasavi	Astia	3	99,0 g, 48,6 g ja 3,16 g	9,7 x 0,6 cm, 6,3
54	P-E jatke	194-195/400	Muurin ulkosivun likamaa	Posliini	Astia	1	18,7 g	6,9 x 5,2 x 0,4 cm
55	P-E jatke	194-195/400	Muurin ulkosivun likamaa	Posliini	Astia	6	18,9 g	
56	P-E jatke	194-195/400	Muurin ulkosivun likamaa	Lasi	Pikari	1	27,9 g	5,4 x 4,2 x 0,6 cm
57	P-E jatke	194-195/400	Muurin ulkosivun likamaa	Lasi	Pullo	1	1,7 g	3,1 x 2,0 x 0,1 cm
58	P-E jatke	194-195/400	Muurin ulkosivun likamaa	Lasi	Pullo	2	6,2 g ja 3,2 g	3,6 x 2,9 x 0,2 cm ja 3,
59	P-E jatke	194-195/400	Muurin ulkosivun likamaa	Lasi	Pullo	3	47,0 g	
60	P-E jatke	196/400	Muurin hajonnut sisäreuna	Lasi	Pullo	1	16,0 g	2,2 x 2,4 x 0,4 cm
61	P-E jatke	196/400	Muurin hajonnut sisäreuna	Lasi	Pullo	1	19,3 g	5,3 x 3,9 x 0,6 c
62	P-E jatke	197/400	Muurin edusta uunin puolella	Kivisavi	Pullo	1	24,6 g	6,9 x 3,5 x 0,6
63	P-E jatke	196/400	Muurin alapuolinen likamaa	Punasavi	Astia	1	114,6 g	4,8 x 9,4 x 0,8 cm
64	P-E jatke	196-197/400	Pohja, muurin alaosan edusta.	Posliini	Astia	3	19,2 g, 6,3 g ja 5,13 g	3,6 x 0,3 cm, 2,9
65	P-E jatke	196-197/400	Pohja, muurin alaosan edusta	Posliini	Astia	1	4,6 g	4,2 x 1,8 x 0,4 cm
66	P-E oja	201,23/400,47	Puurakenne	Rauta	Naula	1	12,9 g	10,6 x 2,5 x 0,5 cm
67	I-L oja	200/400	Likamaa puutason päällä	Posliini	Astia	1	1,5 g	1,9 x 2,1 x 0,3 cm
68	I-L oja	200,38/400,55	Likamaa puutason päällä	Lasi	Pullo	1	2,9 g	4,0 x 1,2 x 0,3 cm
69	I-L oja	200,07/400,59	Likamaa puutason päällä	Punasavi	Astia	3	4,7 g, 1,3 g ja 0,6 g	3,5 x 0,3 cm, 3,7
70	I-L oja	200/400	Puutason alapuoli	Punasavi	Astia	3	15,5 g, 9,5 g ja 5,1 g	3,1 x 0,6 cm, 5,6
71	I-L oja	200/400	Puutason alapuoli	Punasavi	Astia	1	2,8 g	2,6 x 2,2 x 0,5 cm
72	I-L oja	200/400	Puutason alapuoli	Lasi	Pullo	1	1,7 g	3,8 x 2,3 x 0,1 cm

Alanumero	Kaivausalue	Koordinaatit	Kerros	Materiaali	Laji	Kpl	Paino	Mitat
73	I-L oja	200,49/400.38	Puutason alapuoli	Posliini	Astia	1	0,6 g	1,7 x 1,3 x 0,2 cm
74	Kellari	197/414	Pintamaa	Rauta	Naula	2	15,2 g ja 8,0 g	12,9 x 1,0 x 0,4 cm ja
75	Kellari	197/414	Pintamaa	Punasavi	Astia	1	11,4 g	4,4 x 3,0 x 0,7 cm
76	Kellari	197/414	Pintamaa	Luu		1	4,4 g	6,2 x 1,6 x 0,4 cm
77	Rakennus	193/407	Turpeen alainen humus	Rauta	Naula	1	7,9 g	3,9 x 1,6 x 0,4 cm
78	Rakennus	193/407	Turpeen alainen humus	Punasavi	Astia	3	22,5 g, 18,9 g ja 4,75 g	4,0 x 0,6 cm, 6,1
79	Rakennus	193/407	Turpeen alainen humus	Posliini	Astia	1	2,5 g	4,2 x 1,1 x 0,3 cm
80	Rakennus	193/408	Turpeen alainen humus	Valkosavi	Astia	1	13,9 g	7,9 x 4,3 x 0,3 cm
81	Rakennus	193/408	Turpeen alainen humus	Posliini	Astia	1	10,9 g	5,8 x 4,1 x 0,4 cm
82	Rakennus	193/408	Turpeen alainen humus	Posliini	Astia	1	1,3 g ja 0,4 g	1,5 x 1,7 x 0,3 cm ja 1,
83	Rakennus	193/408	Turpeen alainen humus	Posliini	Astia	1	9,7 g	4,4 x 3,0 x 0,4 cm
84	Rakennus	193/408	Turpeen alainen humus	Posliini	Astia	1	5,8 g	3,3 x 2,8 x 0,4 cm
85	Rakennus	193/408	Turpeen alainen humus	Posliini	Astia	1	5,0 g	4,2 x 2,3 x 0,3 cm
86	Rakennus	193/408	Turpeen alainen humus	Posliini	Astia	1	0,6 g	1,6 x 1,4 x 0,3 cm
87	Rakennus	193/408	Turpeen alainen humus	Posliini	Astia	1	2,5 g	3,2 x 2,2 x 0,2 cm
88	Rakennus	193/408	Turpeen alainen humus	Posliini	Astia	4	8,7 g	
89	Rakennus	193/408	Turpeen alainen humus	Posliini	Astia	1	3,0 g	2,4 x 1,8 x 0,5 cm
90	Rakennus	193/408	Turpeen alainen humus	Lasi	lkkunalasi	1	0,4 g	1,5 x 1,1 x 0,1 cm

LIITE 7

Porvarinlahden ympäristön kartoituksessa löytyneet aiemmin tuntemattomat kohteet

1. Menetelmät ja tavoitteet

Kenttätöiden yhteydessä kartoitettiin tutkitun kalkkiuunin lähiympäristössä olevat historiallisen ajan kiinteät muinaisjäännökset. Erityishuomio kiinnitettiin aiemmin tuntemattomiin kohteisiin.

Inventointi toteutettiin kävelemällä järjestelmällisesti Porvarinlahden rannoilla. Löydetyt rakenteet kartoitettiin takymetrillä ja valokuvattiin mustavalko- ja diafilmille. Mittausaineisto liitettiin digitaalisessa muodossa olleelle pohjakartalle.

Inventoinnin käytännön toteutuksen suurimpana ongelmana oli kasvillisuuden suuri peittävyys. Tämän vuoksi kartoitus on osin puutteellinen. Kaikkia mahdollisia rakenteita ei pystytty löytämään.

2. Rauhoitusluokitus

Kartoituksessa löytyneiden historiallisen ajan kiinteiden muinaisjäännösten arvottamisen pohjana on käytetty Museoviraston arkeologian osaston vakiintunutta rauhoitusluokitusta.

Luokka I = Valtakunnallisesti merkittävä, säilyminen turvattava kaikissa olosuhteissa.

Luokka II = Kohteen arvon selvittäminen vaatii tarkempia tutkimuksia.

Luokka III = Tuhoutunut ja/tai loppuun tutkittu muinaisjäännös; ei enää rauhoitettu.

3. Kohdeluettelo

Kohde 1 (kalkkiuuni 4¹)

MV/RHO dia 125241: 3



Kuva 1: Kalkkiuuni 4 sijaitsee oikealla pellon vierellä olevassa metsikössä.
Valok. V.-P. Suhonen

Tyyppi:	Kalkkiuuni
Koordinaatit:	x = 6680812, y = 2564661.
Luokka:	II
Lukumäärä:	1
Diakuvat:	MV/RHO dia 125241: 3.
Kuvaus:	Kalkkiuuni 4 sijaitsee Porvarinlahden pohjoisrannalla noin 100 metriä kalkkiuuni 1:stä itään. Pohjakaavaltaan u:n muotoisen uunin halkaisija on noin 10 metriä. Uunin suuaukon pielissä näkyy kivirakenteen jäännöksiä. Maassa on jonkin verran kalkkikiveä ja tiiltä. Kalkkiuuni on kahden pellon väliin jäävässä tiheässä lähes läpipääsemättömässä metsikössä. Uuni on täysin puiden, pensaiden ja aluskasvillisuuden peitossa.
Jatkotoimenpiteet:	Jätetään nykyiseen tilaansa.

¹ Numero viittaa yleiskarttaan, johon on merkitty kaikki alueen kohteet.

Kohde 2 (kalkkiuuni 5²)

MV/RHO dia 125241: 159



Kuva 2: Kalkkiuuni 5 kuvattuna vallilta suuaukkoon päin.

Valok. V.-P. Suhonen

Tyyppi:	Kalkkiuuni
Koordinaatit:	x = 6680818, y = 2564670.
Luokka:	II
Lukumäärä:	1
Mv-negatiivit:	125242: 157-159.
Diakuvat:	125241: 159.
Kuvaus:	Porvarinlahden etelärannalla kalkkilouhos 4:n edustalla on pohjakaavaltaan u:n muotoinen kalkkiuuni. Kalkkiuunin pitkittäisakselin pituus on noin 12 metriä ja poikittäisakselin 15 metriä. Seinävallien leveys on noin 4 metriä. Uunin suulla on laakakivistä kylmämuurauksella rakennetut pielet. Maassa on runsaasti tiilimurskaa.

Kalkkiuunin päällä ja ympärillä kasvaa pensaita, mäntyjä, kuusia ja puuntaimia.

Jatkotoimenpiteet: Jätetään nykyiseen tilaansa.

² Numero viittaa yleiskarttaan, johon on merkitty kaikki alueen kohteet.

Kohde 3 (kalkkilouhos 4³)

MV/RHO dia 125241: 151



Kuva 3: Kalkkilouhos 4:n koillisseinän aukko.

Valok. V.-P. Suhonen

Tyyppi:	Kalkkilouhos
Koordinaatit:	x = 6680592, y = 2564662.
Luokka:	II
Lukumäärä:	1
Mv-negatiivit:	MV/RHO 125242: 162-167.
Diakuvat:	MV/RHO 125241: 149-154.
Kuvaus:	Porvarinlahden etelärannasta kohoavan rinteeseen keskivaiheilla on erittäin näyttävä ja isokokoinen luode-kaakkosuuntainen kalkkilouhos. Louhoksen pituus on noin 30 metriä ja leveys noin 10-15 metriä. Rinteeseen korkeammalla puolella on paikoin kolme metriä korkea pystysuora seinä. Koillisessa seinässä on matalampi, ja siinä on louhoksen sisälle johtava aukko. Louhos on täynnä aluskasvillisuutta, pensaikkoa, kaatuneita puita ja vesakkoa. Ympäristössä kasvaa harvaa kuusivaltaista sekametsää.
Jatkotoimenpiteet:	Jätetään nykyiseen tilaansa.

³ Numero viittaa yleiskarttaan, johon on merkitty kaikki alueen kohteet.

Kohde 4 (kalkkilouhos 5⁴)

MV/RHO dia 125241: 155



Kuva 4: Kalkkilouhos 5:n lounaispuoli.

Valok. V.-P. Suhonen

Tyyppi:	Kalkkilouhos
Koordinaatit:	x = 6680570, y = 2564695.
Luokka:	II
Lukumäärä:	1
Mv-negatiivit:	125242: 160-161.
Diakuvat:	125241: 155-157.
Kuvaus:	Porvarinlahden etelärannasta kohoavalla rinteellä on luode-kaakkosuuntainen noin 20 metriä pitkä ja 2-5 metriä leveä kalkkilouhos. Ylemmällä puolella olevalla lounaissivulla on parhaimmillaan 1,5 metriä korkea pystysuora seinä. Koillisreuna on huomattavasti epäselvempi.
	Louhos on täynnä pihlajan taimia ja aluskasvillisuutta. Ympärillä kasvaa harvaa havupuuvältaista sekametsää.
Jatkotoimenpiteet:	Jätetään nykyiseen tilaansa.

⁴ Numero viittaa yleiskarttaan, johon on merkitty kaikki alueen kohteet.

Kohde 5 (rakennus 3⁵)

Tyyppi:	Rakennuksen pohja
Koordinaatit:	x = 6680816, y = 2564606.
Luokka:	III
Lukumäärä:	1
Kuvaus:	Noin 25 metriä kalkkiuuni 1:stä itään on kuoppaan rakennetun talon jäännös. Rakennuksen koko on noin 7 x 5 metriä. Joitakin seinähirsii on säilynyt. Rakennuksen keskiosassa on tiilestä muuratun uunin jäännökset. Rakennus on täynnä aluskasvillisuutta ja vesakkoa.
Jatkotoimenpiteet:	Koska rakennus on jäänyt pois käytöstä vasta 1960-luvulla, se on liian nuori ollakseen muinaismuistolain (295/1963) perusteella suojeltu historiallisen ajan kiinteä muinaisjäännös.

⁵ Numero viittaa yleiskarttaan, johon on merkitty kaikki alueen kohteet.

Kohde 6 (rakennus 4⁶)

MV/RHO dia 125241: 148



Kuva 5: Rakennus 4.

Valok. V.-P. Suhonen

Tyyppi:	Rakennuksen pohja
Koordinaatit:	x = 6680620, y = 2564645.
Luokka:	II
Lukumäärä:	1
Mv-negatiivit:	125242: 170.
Diakuvat:	125241: 147-148.
Kuvaus:	Kalkkilouhos 4:n länsipuolella on noin 4 x 3 metriä laaja rakennuksen pohja. Harmaakivinen kivijalka erottuu paikoitellen kasvillisuuden alta.
	Rakennuksen paikalla kasvaa puuntaimia, kuusia ja mäntyjä.
Jatkotoimenpiteet:	Jätetään nykyiseen tilaansa.

⁶ Numero viittaa yleiskarttaan, johon on merkitty kaikki alueen kohteet.

Kohde 7 (torppa⁷)

MV/RHO dia 125241: 141



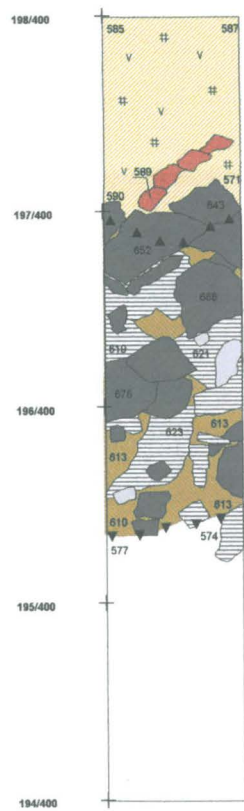
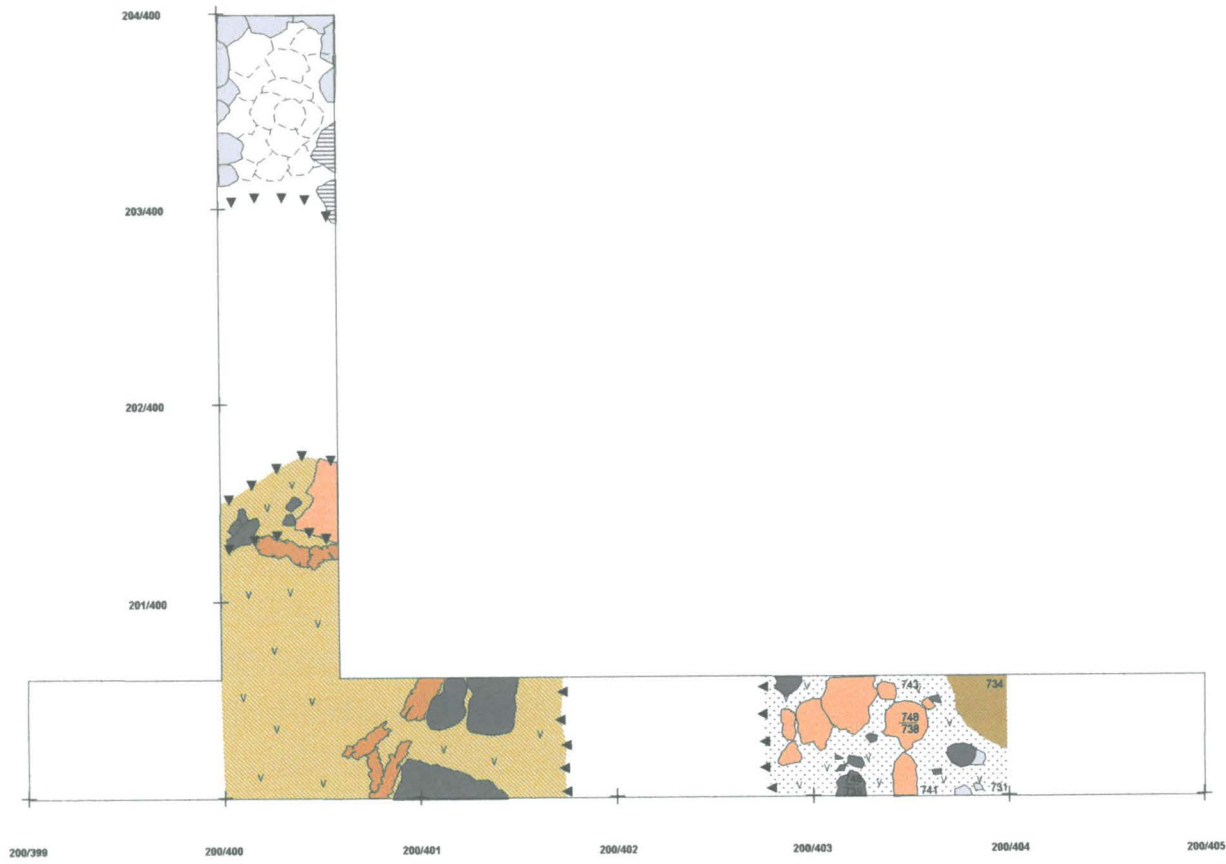
Kuva 6: Torpanpaikka, uuni 1.

Valok. V.-P. Suhonen

Tyyppi:	Torpan paikka
Koordinaatit:	$x = 6680691$, $y = 2564507$.
Luokka:	II
Lukumäärä:	1
Mv-negatiivit:	125242: 150-156.
Diakuvat:	125241: 141-146.
Kuvaus:	Porvarinlahden etelärannan ulkoilusillan viereisellä mäellä on ollut viimeistään 1800-luvun puolivälissä torppa ⁸ . Torpantontilla erottuu kaksi uuninpaikkaa (2 x 3 m, 1 x 3 m) ja matala painanne (halk. 5 m). Tontin koillispuolella on pohjakaavaltaan pyöreä maavallin ympäröimä kuoppa (halk. 5 m). Kyseessä on joko kellari tai kalkkiuuni. Torpantonttia reunustaa havupuuvaltainen sekametsä. Tontin keskusalueella kasvaa ainoastaan ruohoa ja heinää.
Jatkotoimenpiteet:	Jätetään nykyiseen tilaansa.

⁷ Numero viittaa yleiskarttaan, johon on merkitty kaikki alueen kohteet.

⁸ Kalmbergin kartasto 1855. Helsingin yliopiston kirjasto.

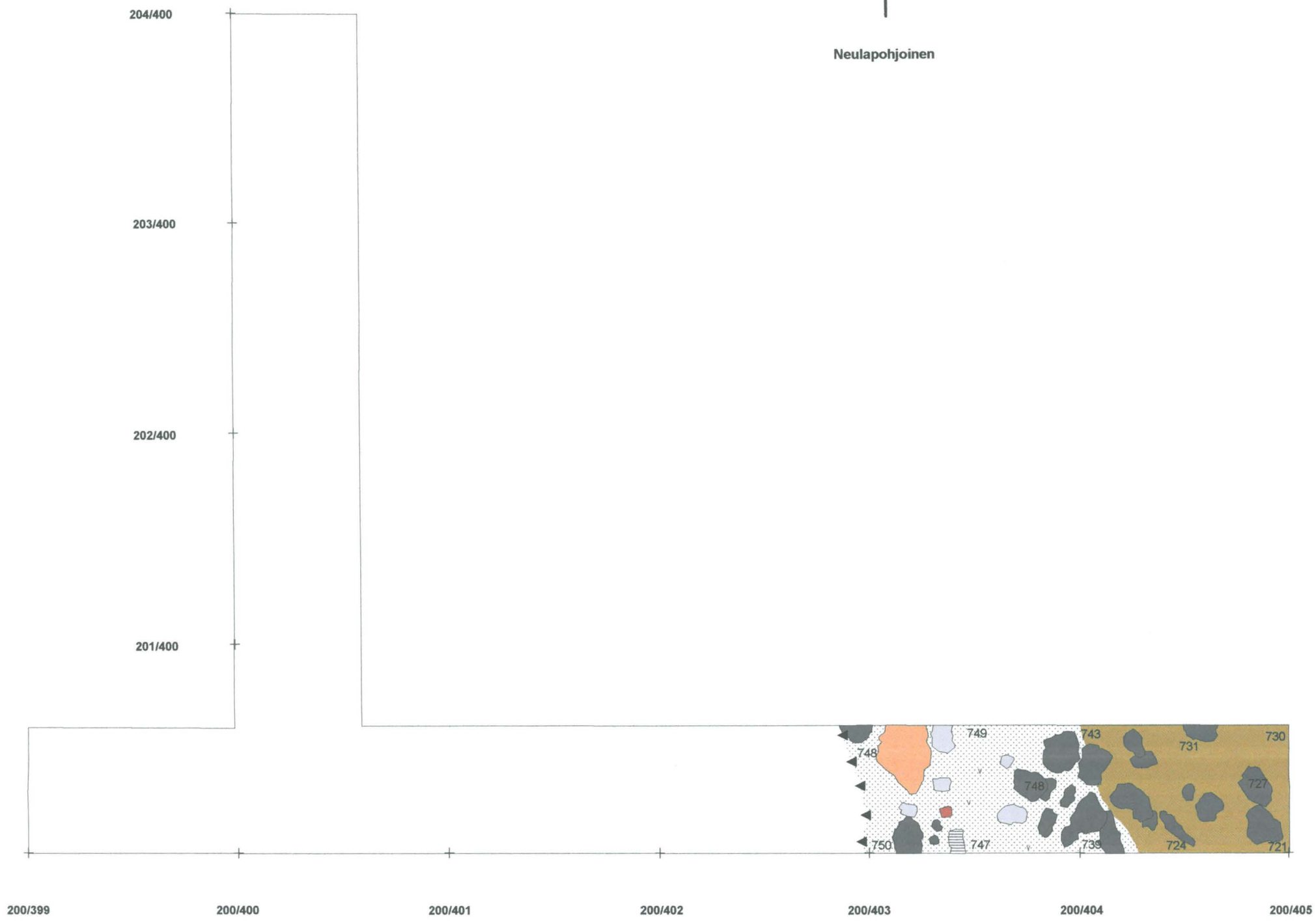


-  Tummanruskea likamaa
-  Kalkinsekainen likamaa, seassa hiukan tiiltä
-  Vaaleanruskea likamaa, seassa hiukan tiiltä ja hiiltä
-  Tummanruskea likamaa, seassa hiukan tiiltä
-  Tiili
-  Kuopan reuna

-  Kivi
-  Kalkkikivi
-  Liuske
-  Rapautunut kivi
-  Poistettu kivi
-  Puu



VUOSAARI Porvarinlahti V.-P. Suhonen 2002	Uuni 1, Rakenteet Reunamuri, pohja-, kivi-, tiili- ja puurakenteet Korkeudet m m.p.v. mk 1:38 MUSEOVIRASTO RAKENNUSHISTORIAN OSASTO	
	MITTAPIIRRUSTUS D. Lillqvist	KULTTUURITALO PL 169 00511

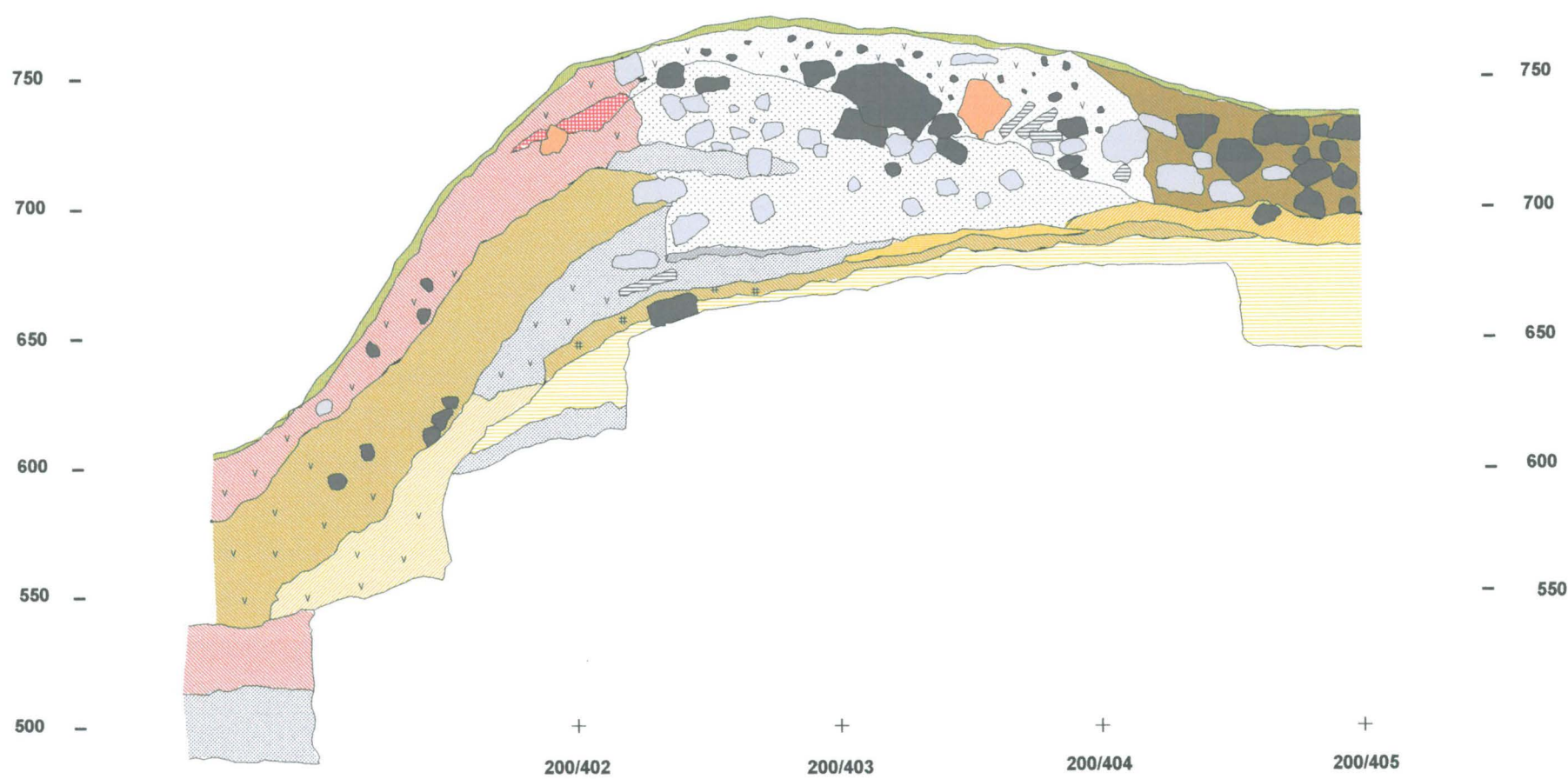


-  Tummanruskea liikamaa
-  Kalkinsekainen liikamaa, seassa hiukan tiiltä
-  Kivi
-  Kalkkikivi
-  Rapautunut kivi
-  Liuske
-  Kuopan reuna



VUOSAARI Porvarinlahti V.-P. Suhonen 2002	Uuni 1, Turpeen alla oleva kerros Muurin sortunut yläosa Korkeudet m m.p.y. 1:20	
	MUSEOVIRASTO RAKENNUSHISTORIAN OSASTO	
MITTAPIIRRUSTUS D. Lillqvist	KULTTUURITALO PL 169 00511	Puht.piirt D. Lillqvist 01/2003

W ← → E

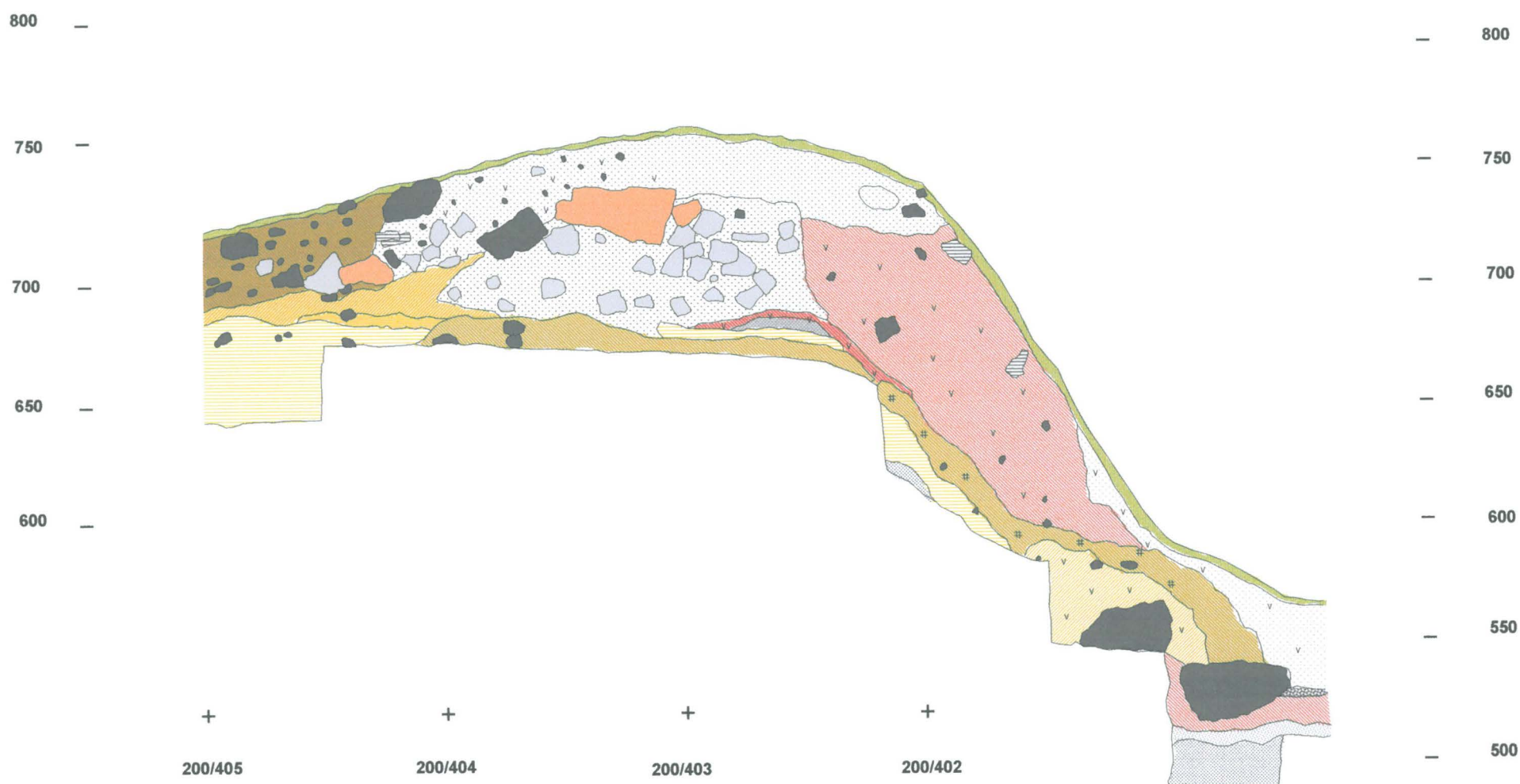


- | | | | |
|--|---|--|-----------------|
| | Kalkkikerros | | Kivi |
| | Savikerros | | Rapautunut kivi |
| | Vaaleanruskea hiekka | | Kalkkikivi |
| | Puhdas maa | | Liuske |
| | Vaaleanruskea liikamaa, seassa hiukan kalkkia ja tiiltä | | |
| | Tummanruskea liikamaa, seassa hiukan tiiltä | | |
| | Tummanruskea liikamaa, seassa hiukan hiiltä | | |
| | Tummanruskea liikamaa | | |
| | Punertavaa liikamaata, seassa hiukan tiiltä ja kalkkia | | |
| | Punertavaa hiekkaa | | |
| | Turvekerros | | |
| | Hyvin punaista palannutta maata | | |
| | Kalkinsekainen liikamaa, seassa hiukan tiiltä | | |
| | Kalkinsekainen liikamaa, seassa kiviä | | |

1 m

VUOSAARI Porvarinlahti V.-P. Suhonen 2002	Uuni 1, itä- länsisuuntainen koeoja Profilli etelästä Korkeudet m m.p.y. mk 1:20	
	MUSEOVIRASTO RAKENNUSHISTORIAN OSASTO	
MITTAPIIRRUSTUS D. Lillqvist	KULTTUURITALO PL 169 00511	puht. piirt. D. Lillqvist 11/2002

E ← → W

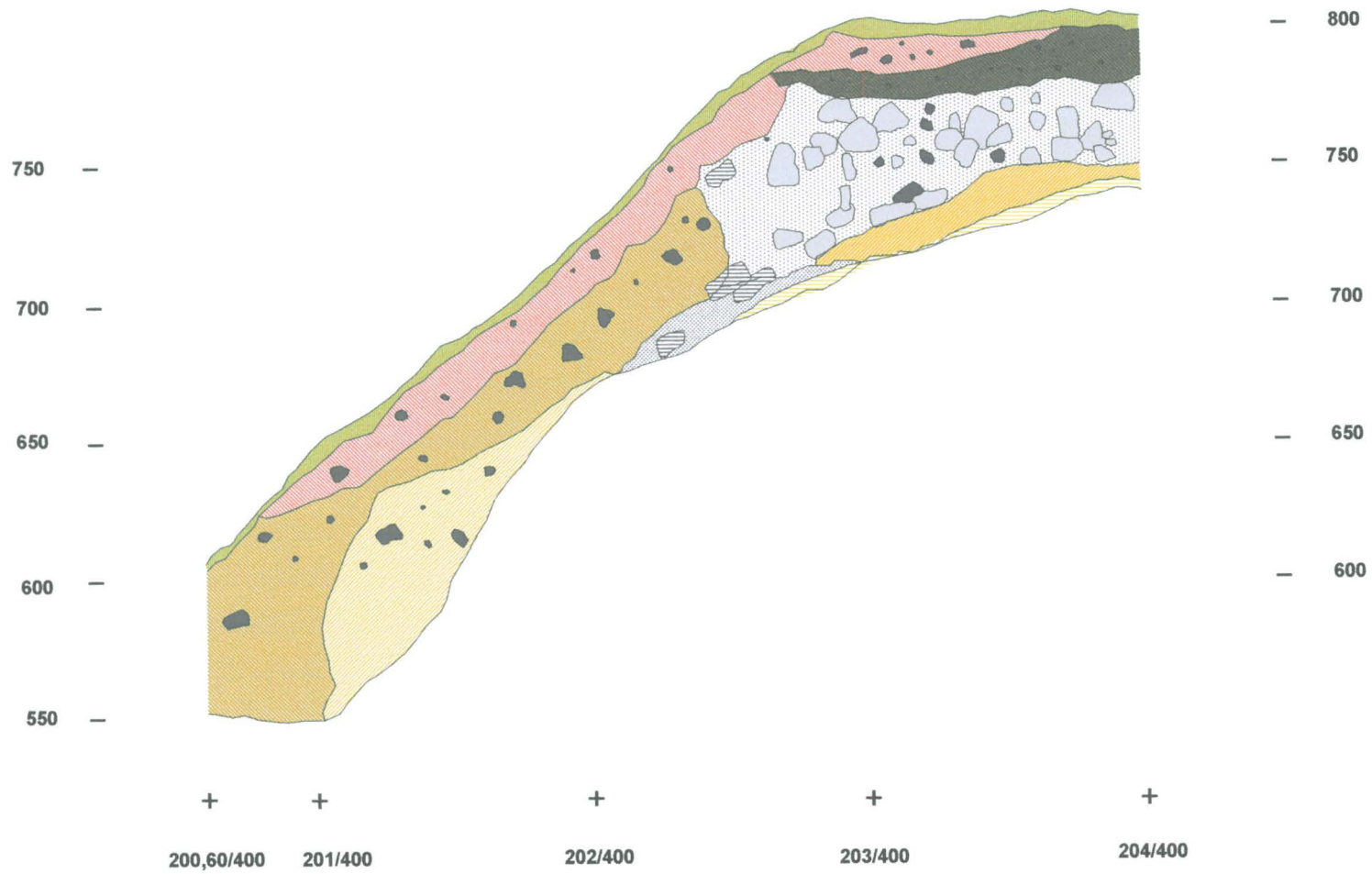


- | | | | |
|--|---|--|-----------------|
| | Turvekerros | | Kivi |
| | Tummanruskea liikamaa | | Rapautunut kivi |
| | Tummanruskea liikamaa, seassa hiukan hiiltä | | Kalkkikivi |
| | Vaaleanruskea liikamaa, seassa hiukan kalkkia ja tiiltä | | Liuske |
| | Vaaleanruskea hiekka | | |
| | Puhdas maa | | |
| | Hyvin punaista palannutta maata | | |
| | Hyvin punaista kalkinsekaista maata | | |
| | Punertavaa liikamaata, seassa hiukan tiiltä ja kalkkia | | |
| | Punertavaa hiekkaa | | |
| | Hiilensekainen maa | | |
| | Kalkinsekainen liikamaa, seassa hiukan tiiltä | | |
| | Kalkinsekainen liikamaa, seassa kiviä | | |
| | Savikerros | | |
| | Kalkinsekainen savi | | |
| | Kalkkikerros | | |

1 m

VUOSAARI Porvarinlahti V.-P. Suhonen 2002	Uuni 1, itä- länsisuuntainen koeoja Profili pohjoisesta Korkeudet m m.p.y. mk 1:20	
	MUSEOVIRASTO RAKENNUSHISTORIAN OSASTO	
MITTAPIIRRUSTUS D. Lillqvist	KULTTUURITALO PL 169 00511	puht. piirt. D. Lillqvist 11/2002

S ← → N



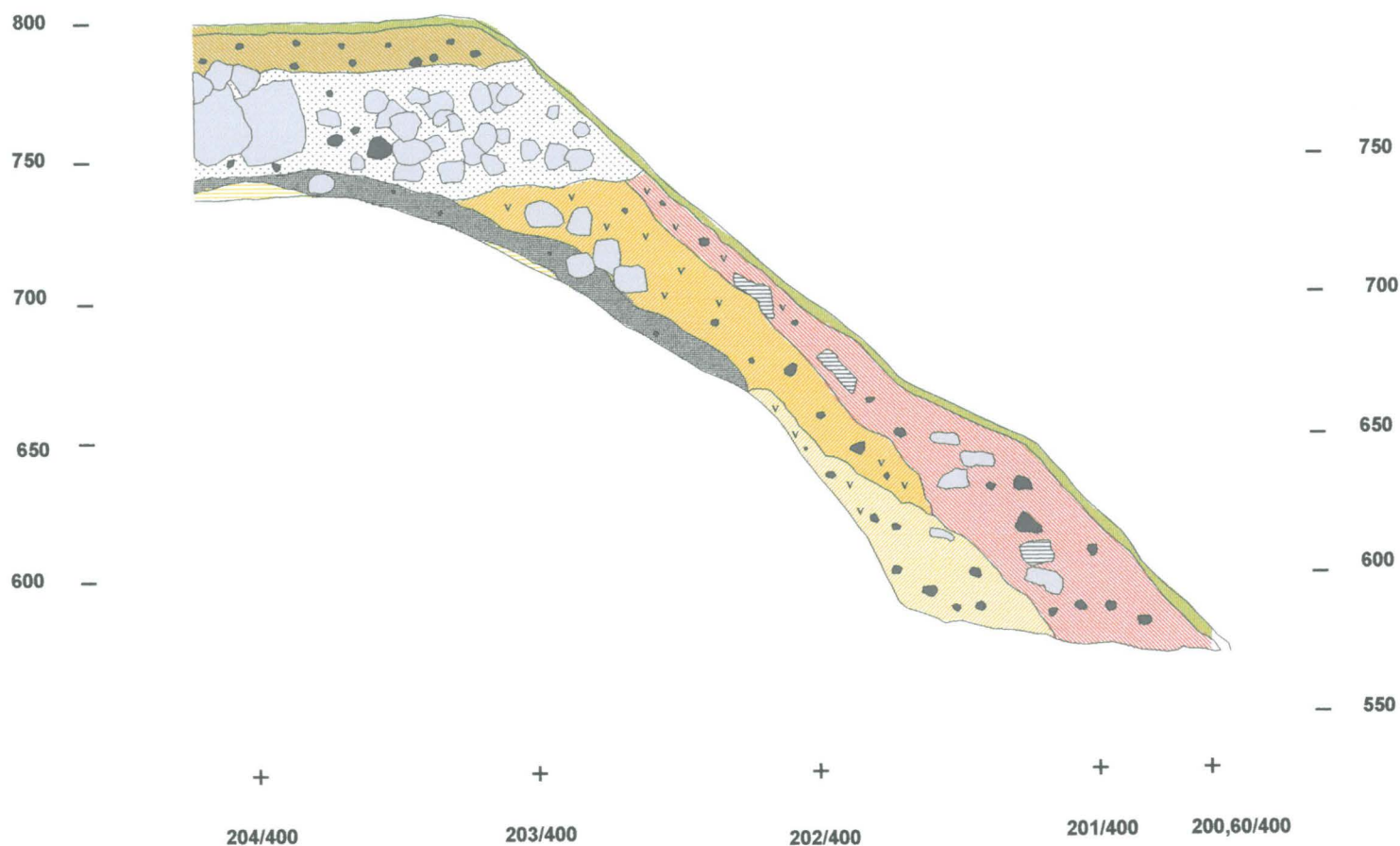
- Turvekerros
- Tummanruskea liikkamaa
- Kalkinsekainen liikkamaa, seassa kiviä
- Punertavaa liikkamaata, seassa hiukan tiiltä ja kalkkia
- Vaaleanruskea liikkamaa, seassa hiukan kalkkia ja tiiltä
- Tummanruskea liikkamaa, seassa hiukan tiiltä
- Savikerros
- Puhdas maa

- Kivi
- Kalkkikivi
- Liuske

1 m

VUOSAARI Porvarinlahti V.-P. Suhonen 2002	Uuni 1, pohjois- eteläsuuntainen koeoja Profilli idästä Korkeudet m m.p.y. mk 1:20	
	MUSEOVIRASTO RAKENNUSHISTORIAN OSASTO	
MITTAPIIRRUSTUS D. Lillqvist	KULTTUURITALO PL 169 00511	puht. piirt. D. Lillqvist 11/2002

N ← → S



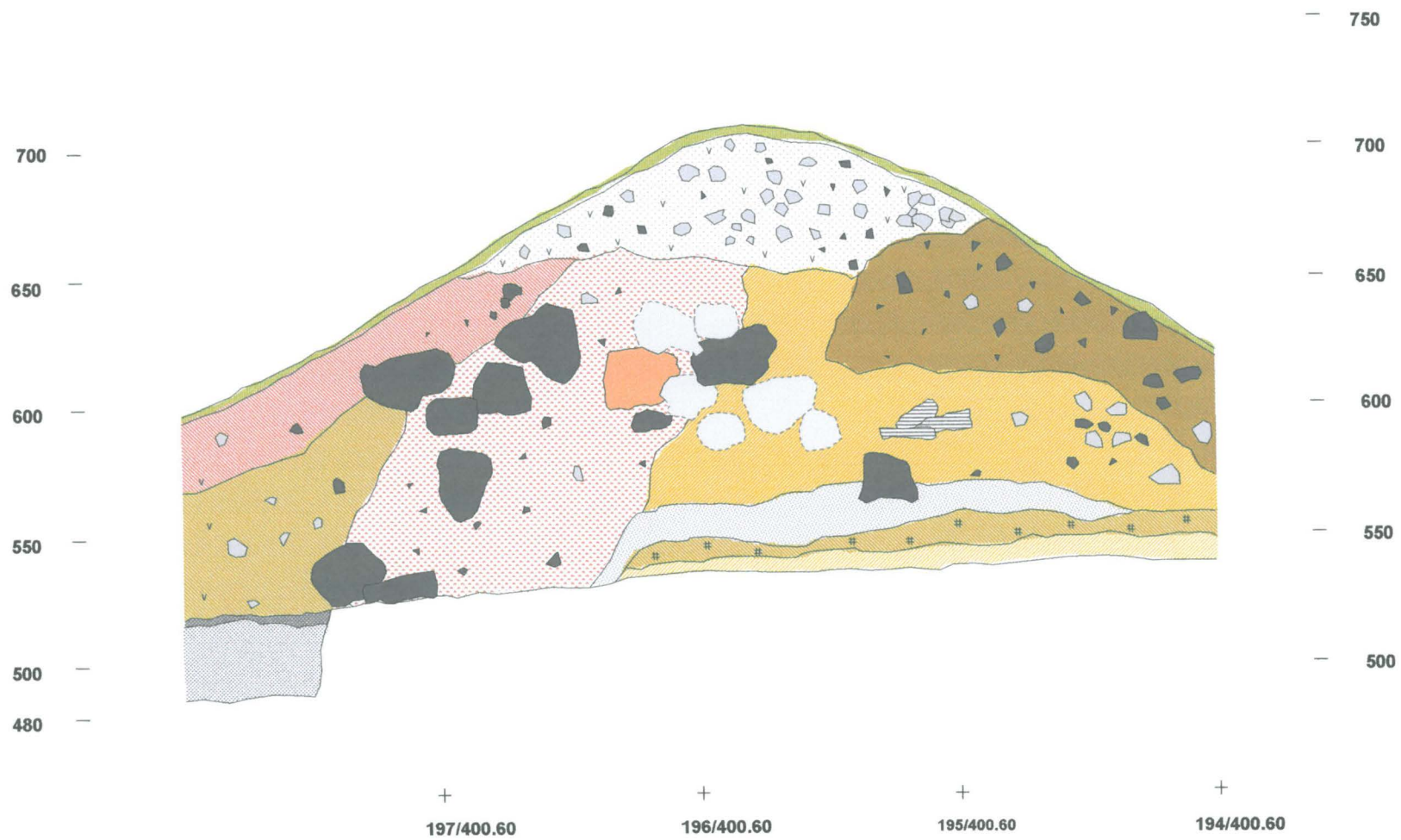
- Turvekerros
- Tummanruskea liikkamaa
- Kalkinsekainen liikkamaa, seassa kiviä
- Punertavaa liikkamaata, seassa hiukan tiiltä ja kalkkia
- Vaaleanruskea liikkamaa, seassa hiukan kalkkia ja tiiltä
- Tummanruskea liikkamaa, seassa hiukan tiiltä
- Savikerros
- Puhdas maa

- Kivi
- Kalkkikivi
- Liuske

1 m

VUOSAARI Porvarinlahti V.-P. Suhonen 2002	Uuni 1, pohjois- eteläsuuntainen koeoja Profiili lännestä Korkeudet m m.p.y. mk 1:20	
	MUSEOVIRASTO RAKENNUSHISTORIAN OSASTO	
MITTAPIIRRUSTUS D. Lillqvist	KULTTUURITALO PL 169 00511	puht. piirt. D. Lillqvist 11/2002

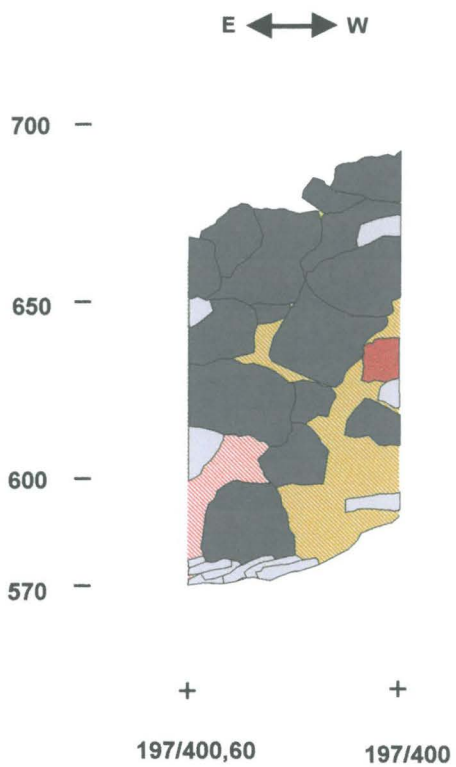
N ↔ S



- | | | | |
|--|---|--|-----------------------------|
| | Turverkerros | | Kivi |
| | Kalkinsekainen liikkamaa, seassa hiukan tiiltä | | Rapautunut kivi |
| | Kalkkikerros | | Kalkkikivi |
| | Savikerros | | Liuske |
| | Kalkinsekainen savi | | Profiiliista poistettu kivi |
| | Tummanruskea liikkamaa | | |
| | Ruskea liikkamaa | | |
| | Vaaleanruskea liikkamaa | | |
| | Tummanruskea liikkama, seassa hiukan tiiltä | | |
| | Tummanruskea liikkama, seassa hiukan hiiltä | | |
| | Punertavaa liikkamaata, seassa hiukan tiiltä ja kalkkia | | |
| | Tiilimurskan sekaista punertavaa liikkamaata, seassa hiukan kalkkia | | |



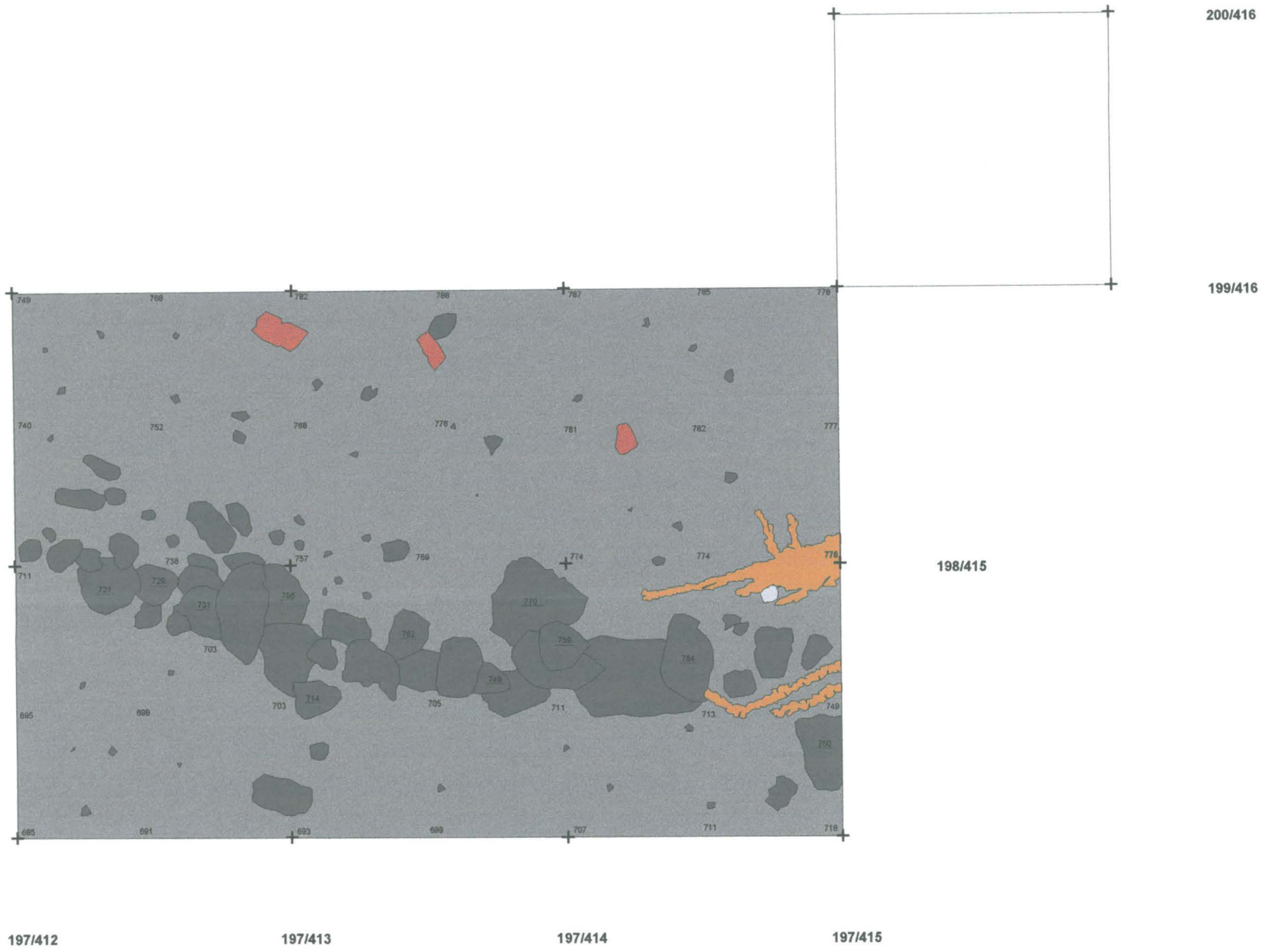
VUOSAARI Porvarinlahti V.-P. Suhonen 2002	Uuni 1, pohjois- eteläsuuntainen koe- ojan jatke Profiili idästä Korkeudet m m.p.y. mk 1:20	
	MUSEOVIRASTO RAKENNUSHISTORIAN OSASTO	
MITTAPIIRRUSTUS D. Lillqvist	KULTTUURITALO PL 169 00511	puht. piirt. D. Lillqvist 11/2002



-  Tummanruskea liikamaa
-  Punertavaa hiekkaa
-  Kivi
-  Kalkkikivi
-  Tiili



VUOSAARI Porvarinlahti V.-P. Suhonen 2002	Uuni 1 Etelämuurin pohoisseinä Korkeudet m m.p.y mk 1:20	
	MUSEOVIRASTO RAKENNUSHISTORIAN OSASTO	
MITTAPIIRRUSTUS D. Lillqvist	KULTTUURITALO PL 169 00511	puht. piirt. D. Lillqvist 11/2002



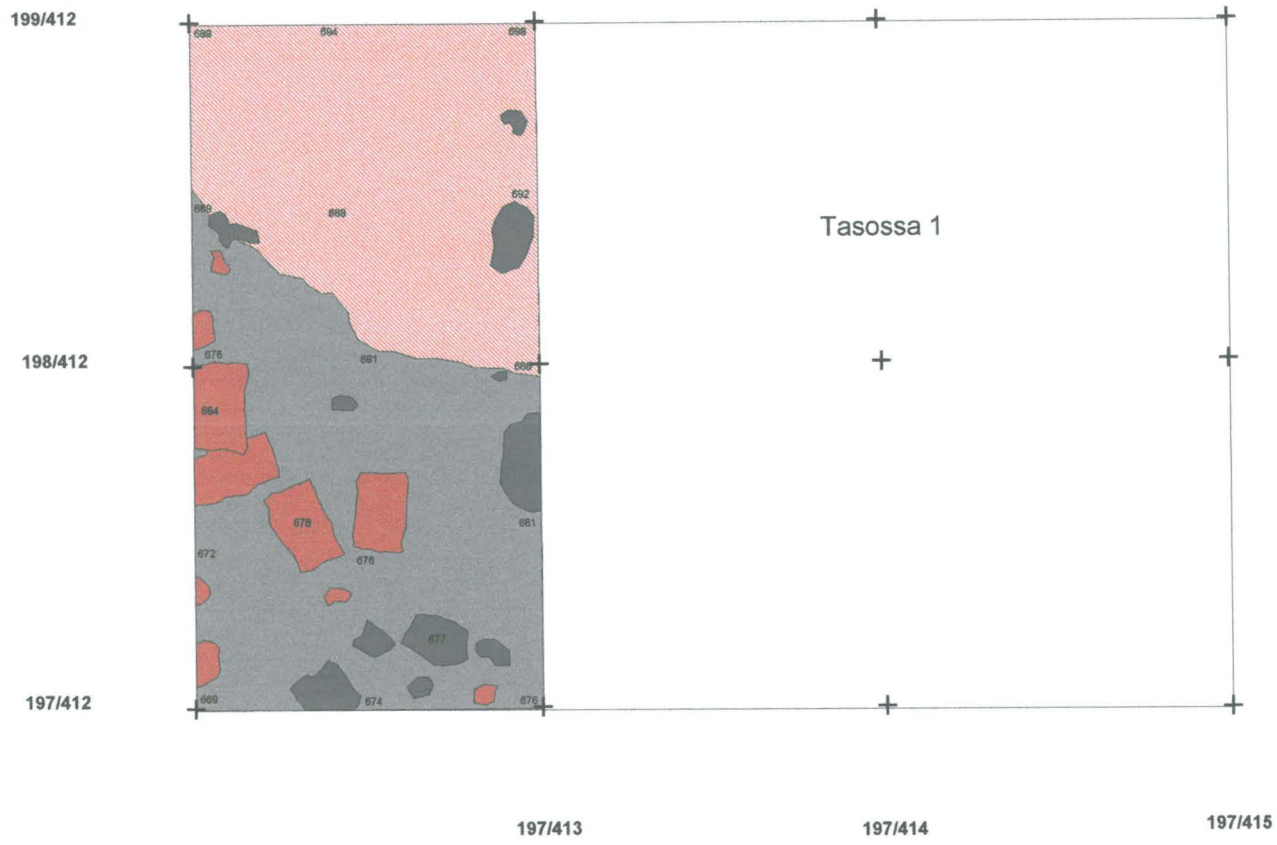
-  Tummanharmaa humus, seassa hiukan tiiltä
-  Kivi
-  Kalkkikivi
-  Tiili
-  Puu



VUOSAARI Porvarinlahti V.-P. Suhonen 2002	Kellari 1, maavallin länsipuoli Taso 1 Korkeudet m m.p.y. mk 1:20	
	MUSEOVIKASTON RAKENNUSHISTORIAN OS.	
MITTAPIIRUSTUS D. Lillqvist	KULTTUURITALO PL 169 00511	Puht.piirt D. Lillqvist 01/2003



Neulapohjoinen

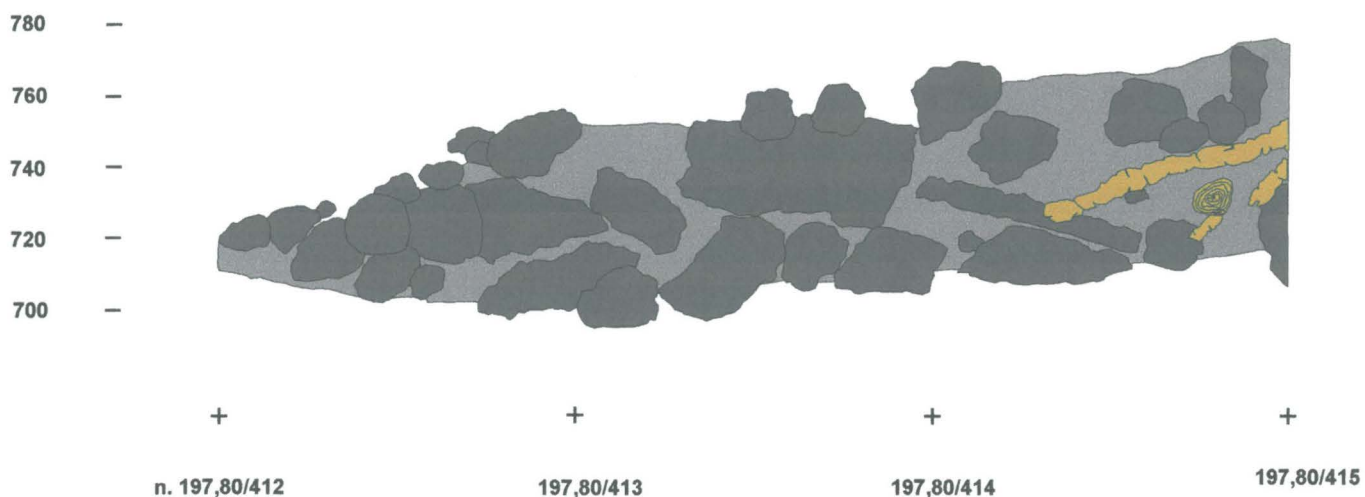


- Tummanharmaa humus, seassa hiukan tiiltä
- Punertava hiekka
- Kivi
- Tiili



VUOSAARI Porvarinlahti V.-P. Suhonen 2002	Kellari 1, maavallin länsipuoli Taso 2 Korkeudet m m.p.y. mk 1:20	
	MUSEOVIRASTON RAKENNUSHISTORIAN OS.	
MITTAPIIRRUSTUS D. Lillqvist	KULTTUURITALO PL 169 00511	Puht.piirt D. Lillqvist 01/2003

W ← → E



 Tummanharmaa humus,
seassa hiukan tiiltä

 Kivi

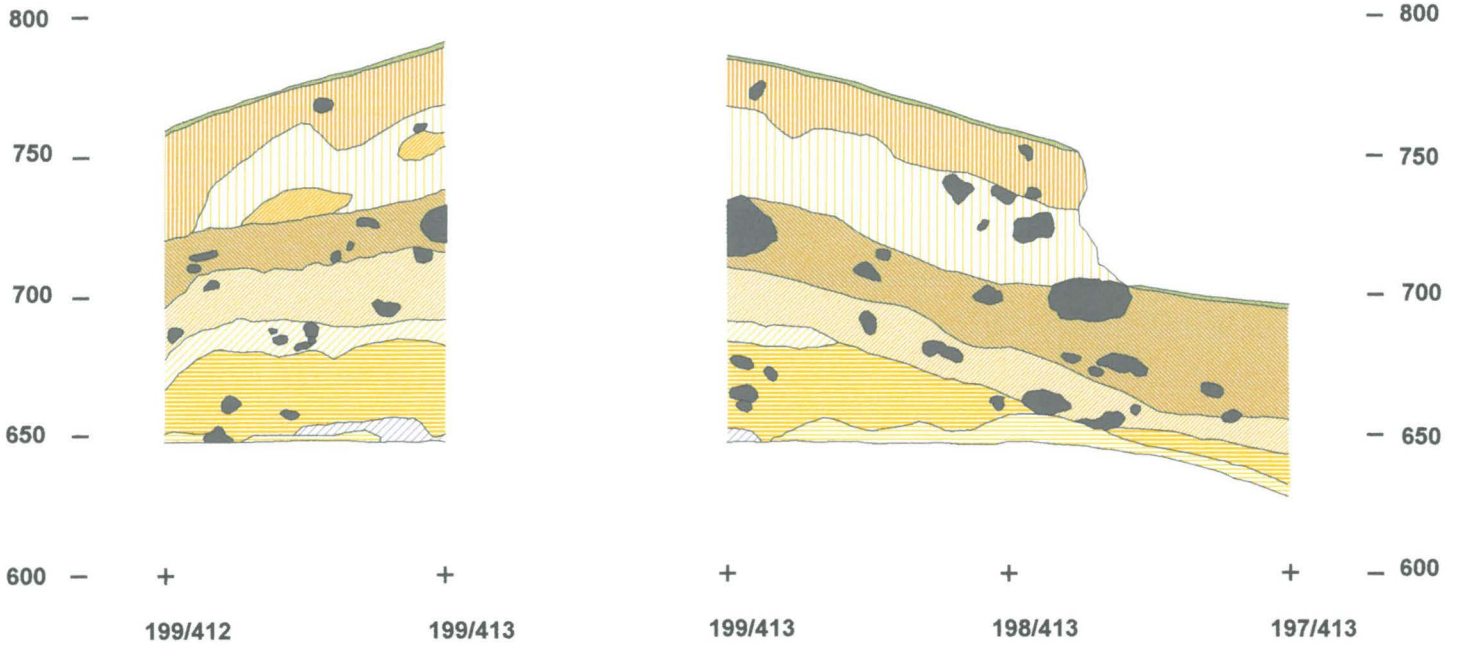
 Juuri



VUOSAARI Porvarinlahti V.-P. Suhonen 2002	Kellari 1, Maavallin länsipuoli Päätäkiveyksen profiili etelästä Korkeudet m m.p.y. mk 1:20	
	MUSEOVIRASTO RAKENNUSHISTORIAN OSASTO	
MITTAPIIRRUSTUS D. Lillqvist	KULTTUURITALO PL 169 00511	puht. piirt. D. Lillqvist 11/2002

W ↔ E

N ↔ S



- Turve
- Humuspitoinen täytemaa
- Vaalea täytemaa
- Tummempi täytemaa
- Tummanruskea likamaa
- Vaaleampi likamaa
- Hyvin vaalea likamaa
- Kova tiivis hiekka
- Savensekainen hiekka
- Puhdas hiekka
- Kivi



1 m

VUOSAARI
Porvarinlahti
V.-P. Suhonen 2002

Kellari 1, maavallin länsipuoli
Profiilit etelästä & lännestä
korkeudet m m.p.y mk1:20

MUSEOVIRASTO RAKENNUSHISTORIAN OSASTO

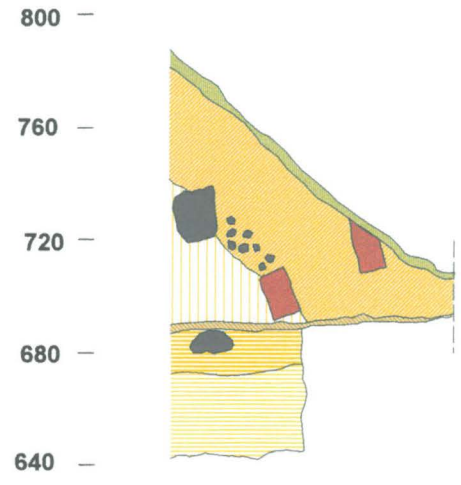
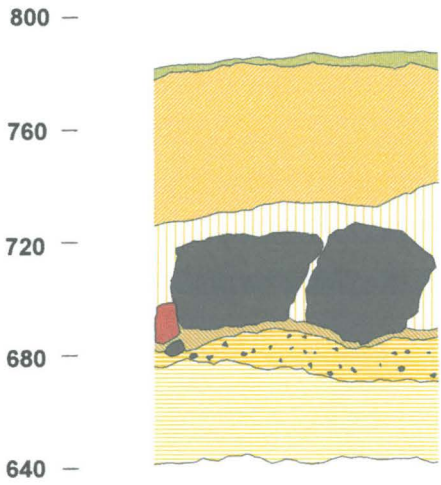
MITTAPIIRRUSTUS
D. Lillqvist

KULTTUURITALO
PL 169
00511

puht. piirt.
D. Lillqvist
11/2002

S ↔ N

W ↔ E



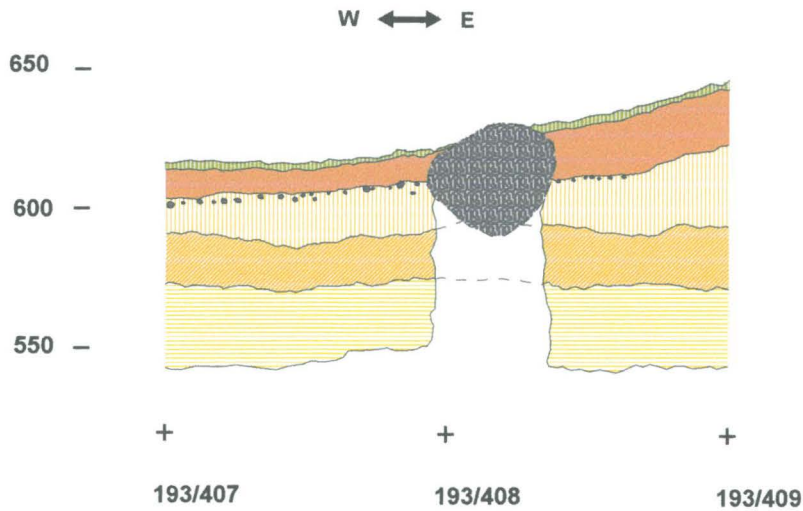
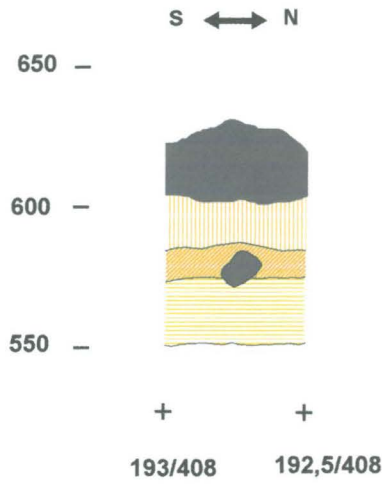
+ +
199/415 200/415

+ +
200/415 200/416

-  Turve
-  Humuspitoinen täytemaa
-  Vaalea täytemaa
-  Tummempi täytemaa
-  Tummanruskea likamaa
-  Vaaleampi likamaa
-  Hyvin vaalea likamaa
-  Kova tiivis hiekka
-  Savensekainen hiekka
-  Puhdas hiekka
-  Kivi
-  Tiili

 1 m

VUOSAARI Porvarinlahti V.-P. Suhonen 2002	Kellari 1, sisäosa Profiilit idästä & etelästä Korkeudet m m.p.y. mk 1:20	
	MUSEOVIRASTO RAKENNUSHISTORIAN OSASTO	
MITTAPIIRRUSTUS D. Lillqvist	KULTTUURITALO PL 169 00511	puht. piirt. D. Lillqvist 11/2002



-  Turve
-  Humus
-  Täytemaa, seassa tiiltä
-  Likamaa
-  Puhdas hiekka
-  Kivi
-  Kivi profilissa



VUOSAARI Porvarinlahti V.-P. Suhonen 2002	Rakennus 1, koeoja "Kivivallin" profiili lännestä ja koeojan profiili etelästä Korkeudet m m.p.y. mk 1:20	
	MUSEOVIRASTO RAKENNUSHISTORIAN OSASTO	
MITTAPIIRRUSTUS D. Lillqvist	KULTTUURITALO PL 169 00511	puht. piirt. D. Lillqvist 11/2002