

**Hämeenlinna-Hauho
Valtatie 10:n parannusalueen välillä
Ruununmylly-Eteläinen
muinaisjäännösinventointi
2007**



Tapani Rostedt ja Timo Jussila



Kustantaja: Finnmap-Infra Oy

Sisältö:

Perustiedot	2
Inventointi	2
Yleiskartta	3
Kuninkaankartat	4
Alueiden kuvaus	5
Ruununmylly-Velssi	5
Kankainen	5
Hangasmäki	9
Tienhaara-Rotkola	11
Liite: Peltorauniot ja kiviaidat	12

Kansikuva: .Maisema tielinjan viereltä Hangasmäessä

Perustiedot

Alue: Valtatie 10:n varret n.100-200 m etäisyydellä tiestä, välillä Ruununmylly-Eteläisten liittymä.

Tarkoitus: Tarkistaa kattavasti, onko alueella muinaisjäänöksiä, dokumentoida historiallisen ajan kivirakenteet (kiviaidat, viljelyröykkiöt).

Työaika: Kenttätyöaika: 23.5. – 12.6. välisenä aikana.

Kustantaja: Finnmap Infra Oy

Tekijät: Mikroliitti Oy, Tapain Rostedt ja Timo Jussila, sekä osan aikaa Timo Sepänmaa.

Aiemmat tutkimukset: - ei tiedossa

Tulokset: Tielinjan alueella tai läheisyydessä ei ole esihistoriallisia tai aiemmin tunnettuja historiallisen ajan muinaisjäänöksiä. Tielinjan liepeillä havaittiin inventoinnissa useita kellarikuoppia, kiviaitoja ja viljelyröykkiöitä, sekä yksi kiukaan (tai uunin) perustus paikalla jossa on saattanut 1700-luvulla ollut torppa.

Inventointi

Inventointi suoritettiin kahdella erillisellä matkalla toukokuun lopulla ja yhden päivän aikana kesäkuussa. Inventoinnin maastotyön suoritti pääosin Tapani Rostedt apunaan Timo Jussila. Osan aikaa mukana oli myös Timo Sepänmaa. Inventoitu alue oli sama kuin Envibio Oy:n suorittaman luontoselvityksen alue, joka ulottui 100-200 m etäisyydelle nykyisestä tielinjasta, paikoin rajoittuen n. 50 m etäisyydelle.

Tielinjan liepeillä ei tunnettu aiemmin kiinteitä muinaisjäänöksiä. Hieman kauempaa tielinjasta tunnetaan Eteläisistä pari kivikautista irtolöytöpaikkaa, sekä Eteläisten liittymästä n.2.2 km koilliseen kuuluisa Hauhon Perkiön nuorakeraaminen asuinpaikka. Nuorakeraamisia esihistoriallisia asuinpaikkoja voisi siis periaatteessa osua myös tielinjan tuntumaan kuten myös historiallisen ajan arkeologisoistuneita asutusjäänöksiä. Historiallisen ajan asutushistoriaan perehdyttiin vanhan karttamateriaalin avulla, lähinnä tarkastelemalla 1700-luvun lopun Kuninkaankartastoa, sekä Kankaisten kylän osalta myös 1600-luvun lopun maakirjakartan ja 1700-luvun lopun isojakokartan avulla. Valitettavasti mielenkiintoisesta Hangasmäen alueesta ei kansallisarkistosta

löydetty vanhoja karttoja – perusteellisemmalla etsimisellä sellaisia saattaisi kuitenkin ehkä löytyä, jos ne katsotaan tarpeellisiksi.

Tielinjan liepeet tarkastettiin peltojen osalta kattavasti, joskin osa pelloista oli heinällä ja osa paikoin melko korkealla oraalla, jolloin havaintomahdollisuudet pelloilla vaihtelivat hyvästä surkeaan. Pelloilla ei havaittu mitään esihistoriaan tai hist. ajan kiinteisiin jäänteisiin viittaavaa.

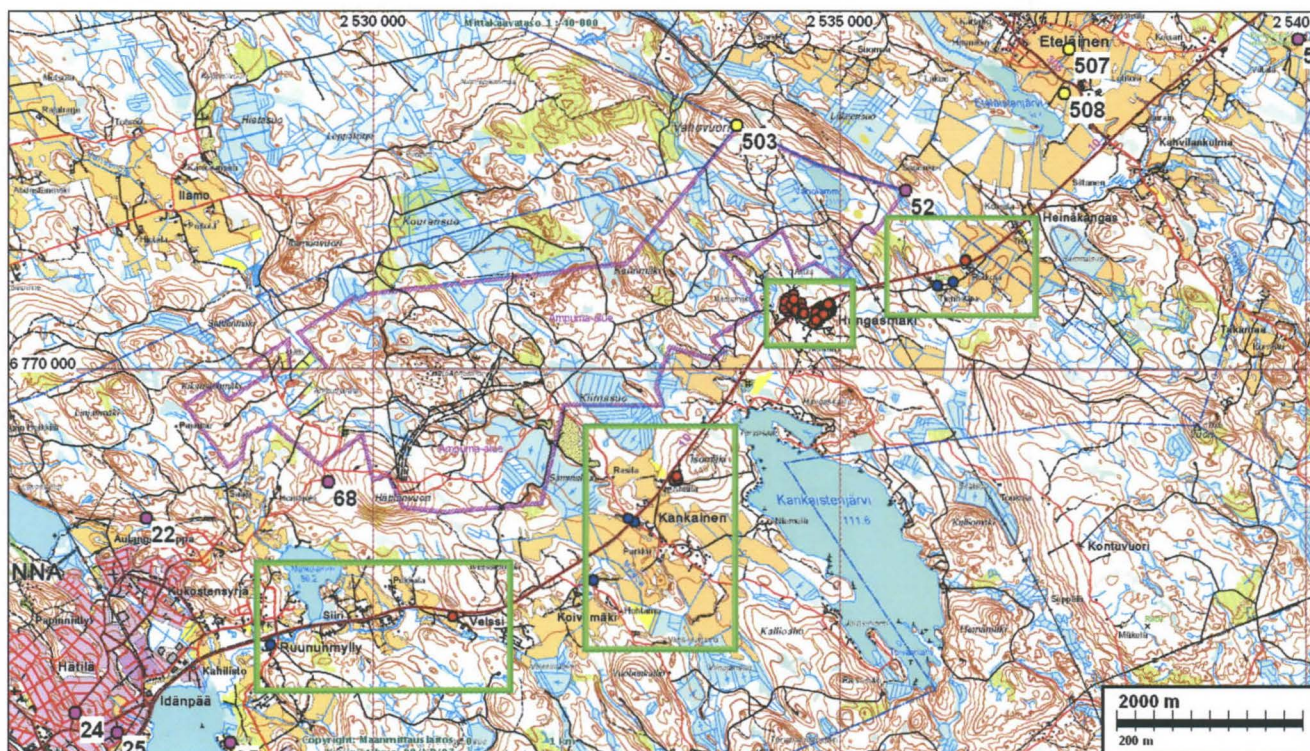
Metsäalueita tarkasteltiin vaihtelevalla tarkkuudella, erityisen tarkasti Hangasmäen alueella, Kankaisten kyläalueella ja sen liepeillä, sekä Ruununmyllyn-Velssin välillä ja Eteläisten liittymän ja Heinäkankaan alueella, jo 1700 luvulla asuttujen alueiden liepeillä, sekä esihistorian varata purolaaksojen varsilla ja peltorinteillä. Mitään esihistoriaan viittaavaa ei metsissä havaittu, mutta runsaasti hist. ajan viljelyröykkiöitä – useimmat moderneja – ja kiviaitoja.

17.5.2007



Timo Jussila

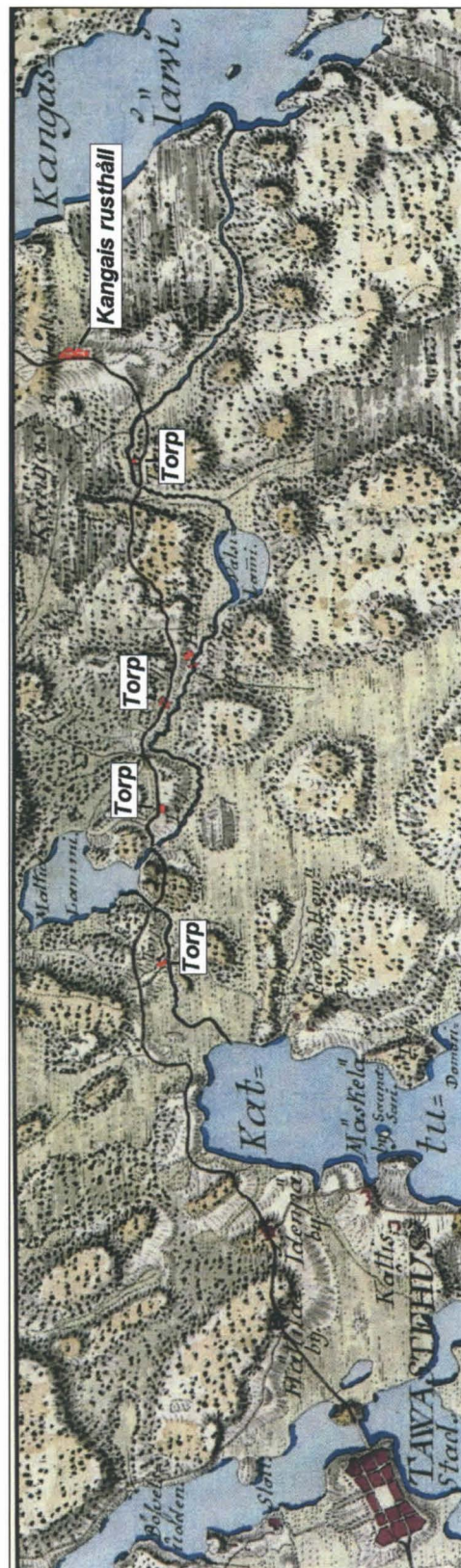
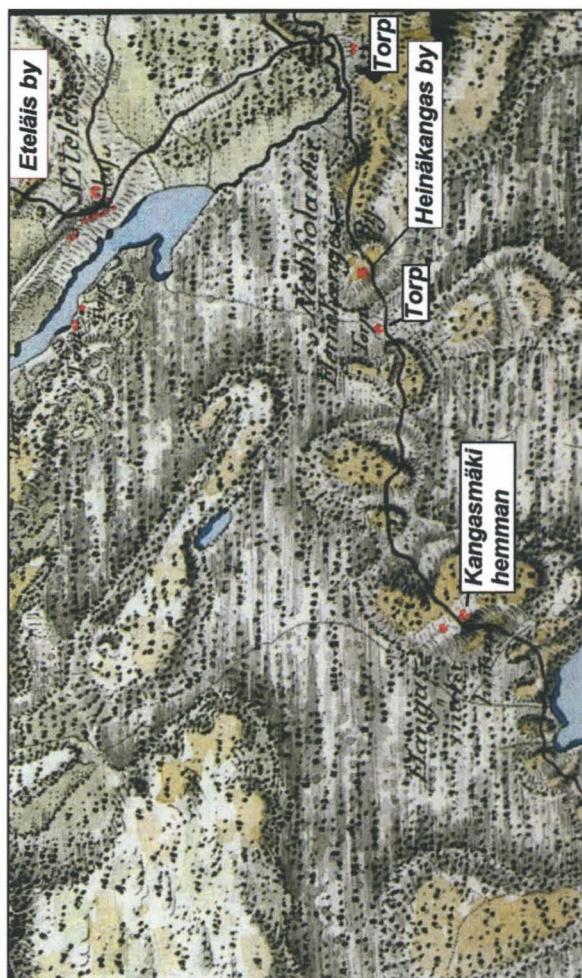
Yleiskartta



Tarkemmat kartat nelioidyistä kohdista. Punaiset pienet pallot viljelyröykkiöitä ja kiviaitoja, siniset kellarikuoppia ja muita jäänteitä. Numeroidut sinipunaiset pallot ovat kiinteitä muinaisjäänköksiä ja keltaiset hajalöytöpaikkoja.

Kuninkaankartat

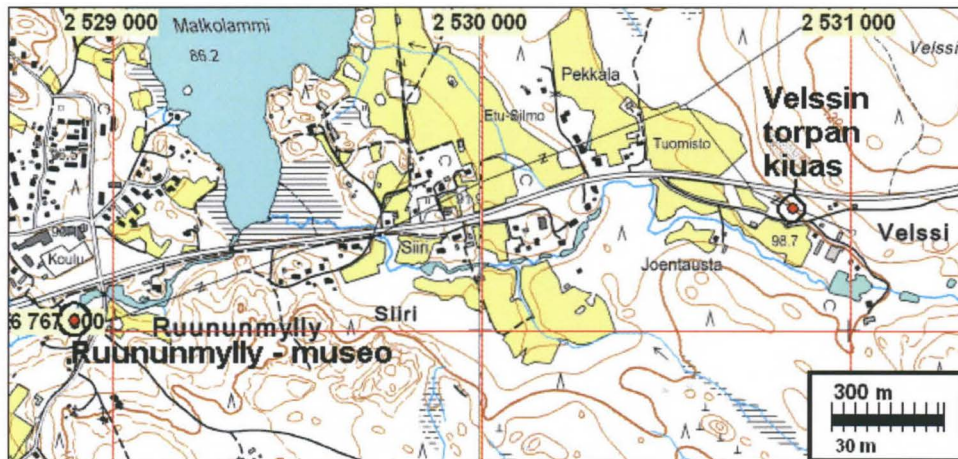
Olkealla osa Kuninkaankartaston kartasta 189, Hämeenlinna – Kankainen, vasemmalla 205, Kankainen-Eteläinen. Kylät ja torpat vahvistettu.



Alueiden kuvaus

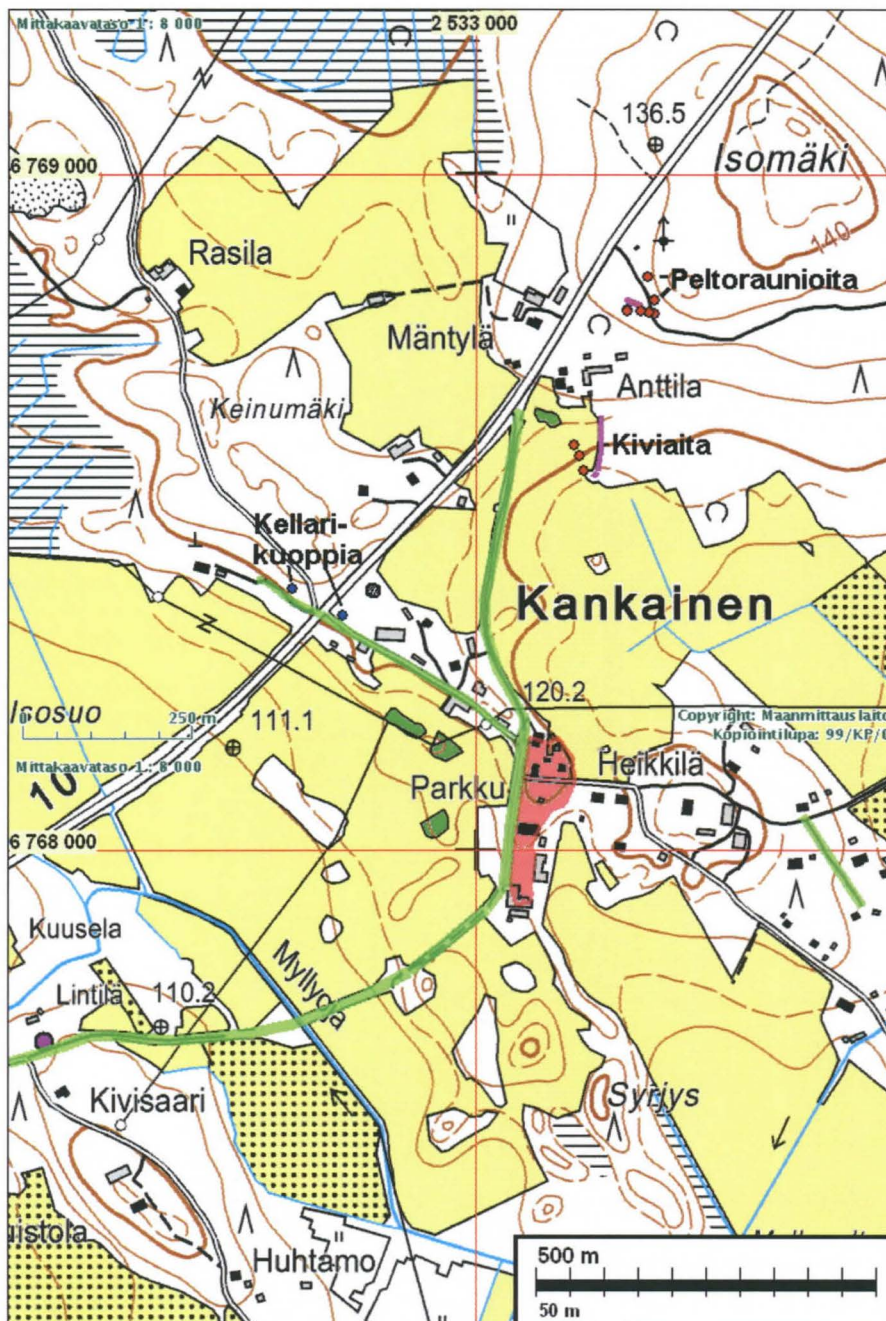
Ruununmylly-Velssi

Ruununmyllyn vaha mylly on nyt museona. Alue on suuren osan matkaa varsin asuttua ja pihamaata. Rakentamaton alue peltoa ja pusikkoista metsää, jossa ei havaittu mitään maininnan arvoista. Velssissä havaittiin vt10:n eteläpuolella vanhan kiukaan tai uunin raunio, joka liittyy alueella jo 1700 luvun lopulla sijainneeseen Velssin torppaan. Muut kuninkaan karttaan merkityt torpat ovat nykyisen asutuksen seassa tai edelleen paikoillaan.



Kankainen

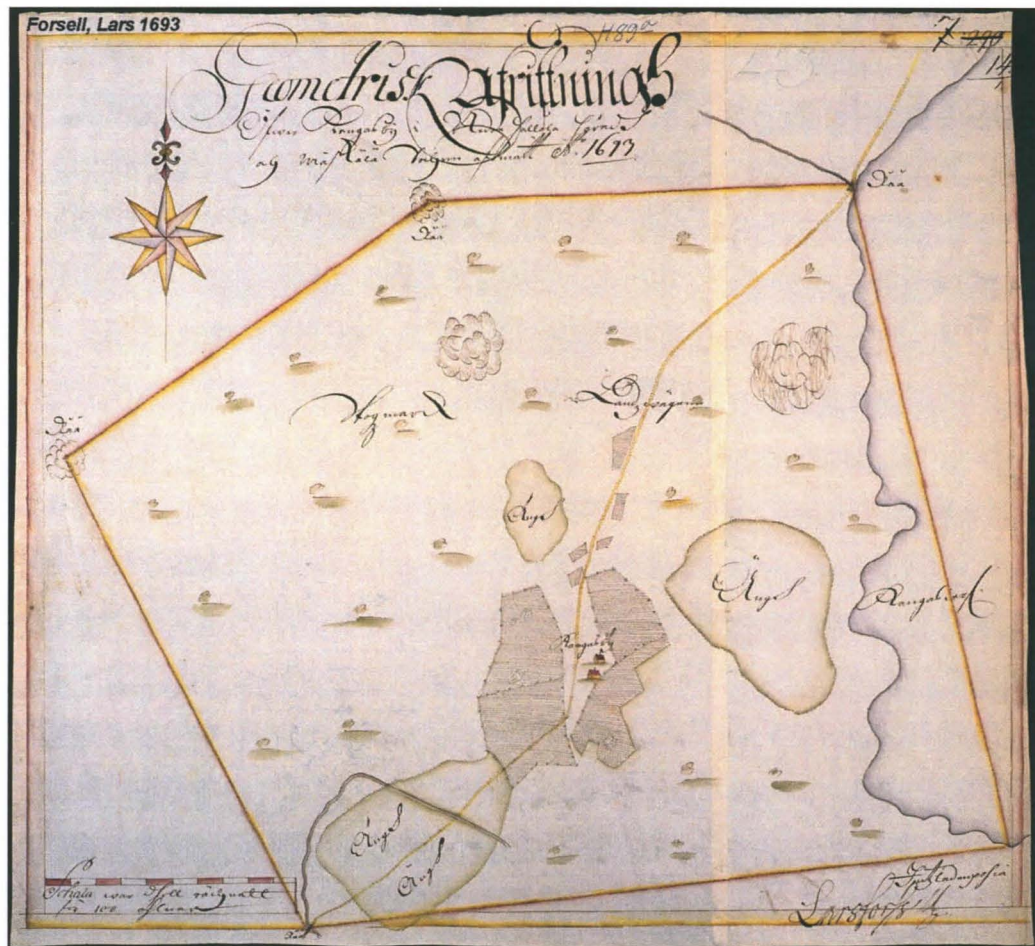
Lintilän torppa Kankaisten kylän länsipuolella on edelleen paikoillaan ja asuttu. Kankaisten kylätontti on ollut samalla paikalla 1600 luvun maakirjakartassa ja 1700-luvun isojakokartassa. Kylätontti on edelleen asuttuna ja siellä sijaitsee nyt Parkun talo ja muita talotontteja. Vanha kylätontti jää selvästi tielinjasta sivuun. Tielinjan liepeillä ei havaittu mitään mikä viittaisi 1600 lukua varhaisemman kylä- tai talotontin sijaan. Tielinjan liepeillä havaittiin kaksi kellarikuoppaa (ks. kartta) Kankaisten risteyksen kohdalla. Kankaisten alueen pellot olivat jo korkealla viljalla ja pohjoispuolella laitumena, joten niitä ei päästy kunnolla tarkastelemaan. Kankaisten kylätontin länsipuolella kiinnittyy huomio peltosaarekkeisiin, jotka ovat olleet saarekkeina myös 1700-luvun lopun pellossa. Kankaisten kylätontin pohjoispuolella, sen ja Anttilan talon välisellä pelolla on kaksi metsäsaarekettä (lähes kiinni toisissaan), jotka ovat olleet peltojen välisellä joutomaalla isojakokartassa. Metsäsaarekkeet kasvoivat korkeaa heinää ja alue oli laitumena "lehmineen ja sonneineen", joten saarekkaita ei nyt tarkemmin tarkastettu – ne jäävät tietyöstä sivuun. Anttilan pohjoispuolella on metsässä vanhoja peltoraunioita alueella jossa ei 1600-1700 luvulla ollut peltoa tai niittyä. Rauniot ovat pieniä, 1,5 –2 m halkaisijaltaan ja ne ovat selvästi 1700-lukua myöhäisemmät.



1600-1700 –luvun kylätontti merkitty punaisella. Isojaon aikaiset säilyneet tielinjat merkitty vaalean vihreällä. Isojakokartassa 1788 näkyvät nykyiset peltosaarekkeet merkitty tumman vireällä. Havaitut kellari kuopat merkitty sinisillä palloilla, Viljelyrauniot punaisella pallolla ja kiviaidat sinipunaisella.



Kankaisten isojakokartta joka aseoitu kkj1 koordinaatistoon. Karttaan on merkitty nykyinen vt10 tielinja sekä osoitettu vihreällä edelleenkin olevat peltosaarekkeet ja kartan pohjoispuolella olevat viljelyrauniot.



Maakirjakartta Kankaisten kylästä v.1693. Kylätontti ja tielinja ovat samassa kohdassa kuin isojakokartassa



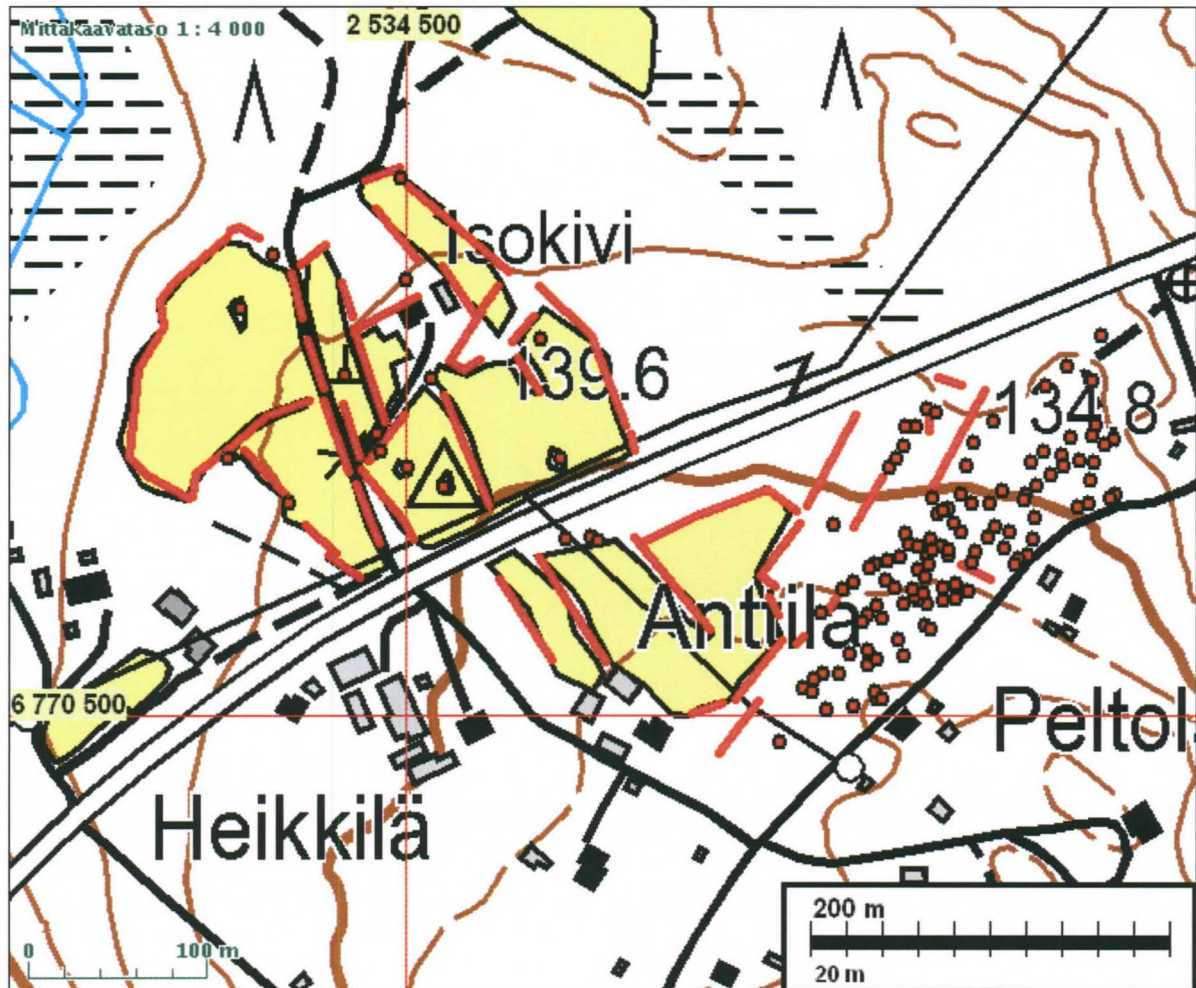
Ylh: maisema Kankaisten kylätontin pohjoispuolelta Anttilan suuntaan. Vt. vasemmalla.

vas: peltoraunio Anttilan pohjoispuolisessa metsässä.



Hangasmäki

Hangasmäen tienoolla nykyinen tielinjaus seurailee vanhaa Viipurintietä. Paikalla on ollut ainakin jo 1600-luvulla Hangasmäen torppa, joka kuului suoraan Hämeen linnan alaisuuteen. Nimi "hanka" tarkoittaa hirvenpyyntiin tarkoitettua aitausta. Hätilän sotilasvirkatalon alaisuuteen Hangasmäen silloinen sotilastorppa on kuulunut 1600-luvun lopusta asti (Lähde Hämeenlinnan kaupungin nettisivut, kyläesittelyt). Alueella on ollut mäkitupalaisasutusta ja sen perua lienevät alueen lukuisat pienet viljelrauniot ja kivikasat. Kiviaidat ja kivikasat dokumentoitiin. Ks. liite.



Kiviaidat merkitty punaisella viivalla ja peltorauniot, -kiveliöt ja -kasat punaisilla palloilla. Kiviaidat ovat matalia, useat niistä lähinnä kivirivejä tai pellonreunan kiviraiviota. Yhtäkään kiivirauniota ei voi silmänvaraisesti arvioiden pitää kiukaana tai ylipäättään muuna kuin raivausröykkiönä. Alueella havaittiin myös jokunen kellarikuoppa.





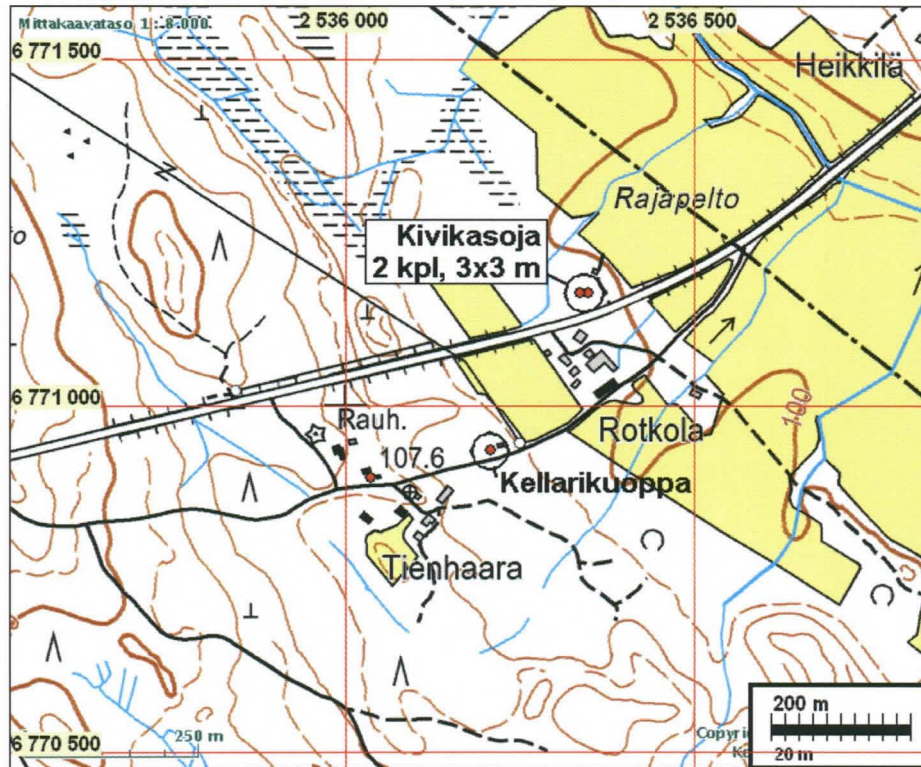
Pellonraivauskivikkoa Hangasmäellä.



Kivaitaa Hangasmäellä.

Tienhaara-Rotkola-Heinäkangas

Alueella havaittiin kellarikuoppa ja vt10:n pohjoispuolella kaksi 3x3 m kokoista kivilatamusta, jota lienevät moderneja raivauskivikoita. Heinäkankaan Koivulan talon eteläpuolisella pellolla havaittiin kiviäita.



Liite: Peltorauniot ja kiviaidat

y	x	z	laji	kuvaus	ID-----
2534774	6770542	142	PELTORAUNIO		HM 13D
2534642	6770074	141	PELTORAUNIO	3x4 m, 1,2 m kork.	HML 10
2534603	6770147	140	TORPPA	Tientauksen torppa, edelleen käytössä	HML 11
Isokiven peltorauniot ja kiviaidat (44 kpl)					
2534474	6770577	143	KIVIAITA	20 m, 1-2 kerrosta, kivet 15-50 cm.	HML 12A1
2534457	6770589	142			HML 12A2
2534539	6770723	136	KIVIAITA	kiviä ladottu laitumen reunalle, 38 m, kivet 430-50 cm	HML 12AA1
2534520	6770751	136			HML 12AA2
2534461	6770590	141	KIVIAITA	Kiviaita 23 m, 1-4 kerrosta, kivet 10-50 cm	HML 12B1
2534444	6770606	140			HML 12B2
2534506	6770755	137	KIVIAITA	38 m, 1-3 kerr. kivet 25-50 cm	HML 12BB1
2534483	6770783	135			HML 12BB2
2534435	6770618	140	PELTORAUNIO	kivikasa 4x2 m, 07 m korkea, kivet 10-80 cm.	HML 12C
2534477	6770799	136	KIVIAITA	kiviaita 20 m, 1-4 kerr. kivet 10-80 cm	HML 12CC1
2534496	6770806	135			HML 12CC2
2534434	6770622	140	KIVIAITA	kiviaita 35 m, 1-.5 kerr., kivet 50-80 cm	HML 12D1
2534410	6770648	139			HML 12D2
2534497	6770800	137	PELTORAUNIO	kivikasa, 2x5m, kivet 30-80 cm.	HML 12DD
2534401	6770643	139	PELTORAUNIO	kivikasa 4x7 m, kivet 50-80 cm, kork 0,8 m	HML 12E
2534501	6770796	137	KIVIAITA	kiviaita 70 m, 1-4 kerr. kivet 20-40 cm	HML 12EE1
2534557	6770748	137			HML 12EE2
2534446	6770676	140	KIVIAITA	kiviaita 85 m. 1-5 kerr. kivet 10-80 cm.	HML 12F1
2534422	6770667	139			HML 12F2
2534404	6770651	138			HML 12F3
2534383	6770635	137			HML 12F4
2534381	6770622	137			HML 12F5
2534551	6770740	138	KIVIRIVI	Yksittäisistä kivistä koottu, kivet 30-50 cm.	HML 12FF1

2534541	6770726	138			HML 12FF2
2534379	6770621	137	KIVIAITA	kiviaita 20 m, 1-3 kerrosta, kivet 10-70 cm	HML 12G1
2534358	6770633	136			HML 12G2
2534542	6770726	139	KIVIAITA	pitkä kiviraivio, 2 m lev, 59 m, 1-2 kerr. kivet 25-60 cm.	HML 12GG1
2534524	6770698	138			HML 12GG2
2534532	6770693	140			HML 12GG3
2534541	6770699	140			HML 12GG4
2534357	6770633	136	KIVIAITA	moniosainen, 112 m, 1-6 kerr. , kivet 15-70 cm	HML 12H1
2534346	6770644	136			HML 12H2
2534351	6770694	136			HML 12H3
2534365	6770717	136			HML 12H4
2534363	6770732	135			HML 12H5
2534371	6770742	136			HML 12H6
2534574	6770681	140	PELTORAUNIO	kivikasa, 26x12 m, kork 1,5-2 m, kivet 10-100 cm	HML 12HH1
2534562	6770700	138	toinen pää		HML 12HH2
2534559	6770709	137	KIVIAITA	kivilatomus, 3 m leveä, 18 m, kivet 30-60 cm	HML 12II1
2534571	6770723	139			HML 12II2
2534402	6770771	135	KIVIAITA	kiviraivio isoista kivistä	HML 12J1
2534407	6770773	135			HML 12J2
2534418	6770767	136			HML 12J3
2534575	6770710	138	PELTORAUNIO	kivikasa 4x3 m, kork 80 cm, kivet 15-25 cm.	HML 12JJ
2534426	6770757	135	PELTORAUNIO		HML 12K
2534574	6770740	137	KIVIAITA	kiviaita 95 m, 1-4 kerr. 25-70 cm, leveys paikoin 2m.	HML 12KK1
2534603	6770712	139			HML 12KK2
2534622	6770662	141			HML 12KK3
2534408	6770727	137	PELTORAUNIO	kivikasa 12 x 6 m, kork 2 m, kivet 10-80 cm	HML 12L
2534625	6770657	141	KIVIAITA	kiviaita 12 m, 2-5 kerr., kivet 25-60 cm	HML 12LL1
2534627	6770648	142			HML 12LL2
2534436	6770747	134	KIVIAITA	kiviaita 28 m, 1-2 kerr. kivet 10-40 cm.	HML 12M1

2534442	6770722	137			HML 12M2
2534586	6770643	141	PELTORAUNIO	kivikasa 5x6 m, kork 1,6 m, kivet 10-150 cm.	HML 12MM
2534445	6770710	136	KIVIAITA	kiviaita 35 m, 1-3 kerr. kork. 70 cm, kivet 10-50 cm	HML 12N1
2534454	6770683	137			HML 12N2
2534546	6770617	140	KIVIAITA	kiviaita 72 m, kivet 10-100 cm	HML 12NN1
2534521	6770679	137			HML 12NN2
2534454	6770676	137	KIVIAITA	kiviaita 42 m, 1-4 kerr. kivet 10-40 cm	HML 12O1
2534468	6770636	138			HML 12O2
2534514	6770688	137	PELTORAUNIO	kivikasa 4x2 m, kork 50 cm, kivet 10-50 cm	HML 12OO
2534472	6770629	137	KIVIAITA	kiviaita 35 m, 1-3 kerr, kivet 10-40 cm	HML 12P1
2534485	6770596	138			HML 12P2
2534499	6770668	138	KIVIAITA	kiviaita 32 m, 1-4 kerr. kivet 10-70 cm	HML 12PP1
2534479	6770642	138			HML 12PP2
2534484	6770657	140	PELTORAUNIO	kivkasa 4x2 m, kork 0,7 m, kivet 10-40 cm.	HML 12Q
2534486	6770647	138	PELTORAUNIO	kvikasa 5x5 m, kork. 1,3 m , kivet 10-70 cm	HML 12QQ
2534474	6770644	138	KIVIAITA	kiviaita 32 m, 1-4 kerr. kivet 10-30 cm	HML 12R1
2534465	6770674	138			HML 12R2
2534501	6770638	139	PELTORAUNIO	kivikasa 9x8 m, kork 1,6 m, kivet 10-180 cm.	HML 12RR
2534466	6770690	139	PELTORAUNIO	kivikasa, keskellä iso haljennut maakivi 4x6x2 m	HML 12S
2534521	6770627	141	PELTORAUNIO	kivikasa 9x6 m., kork 1,5 m, kivet 10-100 cm.	HML 12SS
2534488	6770664	138	KIVIAITA	kiviaita 55 m, 1-3 kerr, kivet 10-50 cm	HML 12T1
2534471	6770716	136			HML 12T2
2534475	6770637	138	KIVIAITA	kiviaita 50 m, 2-4 kerr., ivet 15-70 cm.	HML 12TT1
2534499	6770608	139			HML 12TT2
2534504	6770598	139			HML 12TT3
2534470	6770723	137	KIVIAITA	kiviaita 19 m, 1-3 kerr. kivet n. 30-50 cm.	HML 12U1
2534464	6770742	136			HML 12U2

2534455	6770763	135	KIVIAITA	kiviaita 9 m , 1-2 kerr, kivet 30-50 cm	HML 12V1
2534441	6770752	136			HML 12V2
2534474	6770717	137	KIVIAITA	kiviaita 34 m, 14 kerr. kivet 10-30 cm.	HML 12W1
2534506	6770734	136			HML 12W2
2534500	6770743	136	PELTORAUNIO	kivikasa ison kiven ymp., kasa 4x4m, kork 1,6 m	HML 12X
Anttilan peltorauniot ja kiviaidat					
2534757	6770528	141	PELTORAUNIO	kvikasa 3x2 m, kork 0,7 m, ison iven ympärillä.	HML 13A
2534802	6770589	143	PELTORAUNIO	kivikasa 3x3 m, kork 0,8 m	HML 13AA
2534732	6770523	143	PELTORAUNIO	3x2 m, kork 0,5 m	HML 13AAA
2534769	6770638	142	PELTORAUNIO	kivikasa 7x4 m, kivet 10-40 cm	HML 13AAAA
2534850	6770610	141	PELTORAUNIO	kivikasa 3x3 m, kork 60 cm, kivet 10-50 cm	HML 13AAAAA
2534827	6770664	139	PELTORAUNIO	kivikasa 3x3 m	HML 13AAAAAA
2534757	6770536	140	PELTORAUNIO	kivikasa 2x2 m, kork 0,5 m, kivet 10-40 cm	HML 13B
2534792	6770598	141	PELTORAUNIO	kivikasa 4x1,5 m, kork 0,5 m	HML 13BB
2534727	6770520	143	PELTORAUNIO	3x2 m kork 0,5 m	HML 13BBB
2534773	6770643	141	PELTORAUNIO	kasa 4x2 m kork 0,5 m, kivet 15-30 cm	HML 13BBBB
2534845	6770623	141	PELTORAUNIO	kasa 3,5x3,5 m, kork 0,6 m, kivet 10-50 cm	HML 13BBBBB
2534856	6770684	139	PELTORAUNIO	kivikasa	HML 13BBBBBB
2534762	6770531	141	PELTORAUNIO	kivikasa 2x2 m, kork 0,5 m, kivet 10-40 cm	HML 13C
2534798	6770594	141	PELTORAUNIO	3x3 m, kork 0,8 m	HML 13CC
2534762	6770509	144	PELTORAUNIO	1,5x1 m, kork 0,4 m	HML 13CCC
2534777	6770650	140	PELTORAUNIO	6x3 n, kork 0,7 m, kivet 10x70 cm	HML 13CCCC
2534848	6770641	140	PELTORAUNIO	kivikasa 3x3 m, kork 60 cm, kivet 10-50 cm	HML 13CCCCC
2534816	6770652	139	PELTORAUNIO		HML 13CCCCCC
2534817	6770591	141	PELTORAUNIO	3x3 m, kork 0,8 m	HML 13DD
2534717	6770540	143	KIVIAITA	pit 10 m, kork 30 cm, 1-2 krs	HML 13DDD1
2534721	6770544	144			HML 13DDD2
2534778	6770661	141	PELTORAUNIO	kasa 5x2 m m, kork. 0,5 m, kiidet 20-50 cm	HML 13DDDD
2534855	6770647	139	PELTORAUNIO	kivikasa 3x3 m, kork 60 cm, kivet 10-50 cm	HML 13DDDDD
2534750	6770668	138	KIVIAITA	61 m, 1-3kerr. kivet 20-70 cm	HML 13DDDDDD1
2534723	6770617	140			HML 13DDDDDD2
2534789	6770550	141	PELTORAUNIO	kasa 3x3 m, kork 0,5 m, kivet 20-50 cm	HML 13E
2534809	6770602	141	PELTORAUNIO	3x2,5 m, kork 0,8 m	HML 13EE
2534761	6770513	144	PELTORAUNIO	1,5x1 m, kork 0,4 m	HML 13EEE
2534784	6770661	141	PELTORAUNIO	4x2 m, kork kork 0,5 m, kivet 20-50 cm	HML 13EEEE
2534870	6770655	140	PELTORAUNIO	5x2,5 m, kork 0,5 m, kivet 15-30 cm	HML 13EEEEEE
2534717	6770614	141	KIVIAITA	pit 63 m, 2-5 kerr. kivet 15-70 cm	HML 13EEEEEE1
2534701	6770626	139	KASA AIDASSA	4x4 m, kork n1,2 m, kivet 30-50 cm.	HML 13EEEEEE2
2534661	6770611	140			HML 13EEEEEE3

2534631	6770596	143			HML 13EEEEEE4
2534790	6770562	141	PELTORAUNIO	kasa 3x3 m kork 0,5 m, kivet 20-50 cm	HML 13F
2534805	6770607	141	PELTORAUNIO	4x2 m, kork 0,8 m	HML 13FF
2534765	6770509	144	PELTORAUNIO	3x2 m kork 0,8 m, seassa tiiliä	HML 13FFF
2534790	6770671	141	PELTORAUNIO	7x4 m, kork 0,8 m, kivet 10-90 cm	HML 13FFFF
2534884	6770662	138	PELTORAUNIO	4x3 m, kork. 0,6 m, kivet 20-40 cm	HML 13FFFFF
2534785	6770564	141	PELTORAUNIO	kasa 2x2 m, kork 0,5 m, kivet 10-30 cm	HML 13G
2534796	6770612	143	PELTORAUNIO	2,5x2,5 m, kork 0,9 m	HML 13GG
2534552	6770576	143	KIVIAITA	kivikasa, 1-3 kerr., kivet 15-70 cm, pit 54 m	HML 13GGG1
2534581	6770531	144			HML 13GGG2
2534795	6770669	140	PELTORAUNIO	2,5x1 m, kork 50 cm, kivet 20-50 cm	HML 13GGGG
2534894	6770654	138	PELTORAUNIO	6x2,5 m, kork 0,6 m, kivet 20-40 cm	HML 13GGGGG
2534777	6770562	141	PELTORAUNIO	kasa 2x2 m, kork 0,5 m, kivet 10-50 cm	HML 13H
2534778	6770601	141	PELTORAUNIO	2x1,5 m, ison kiven päällä, kork 50 cm	HML 13HH
2534611	6770530	145	KIVIAITA	68 m	HML 13HHH1
2534574	6770588	142			HML 13HHH2
2534791	6770666	140	KIVIAITA	8 m, 1-4 krs, kivet 20-50 cm	HML 13HHHH1
2534791	6770659	140			HML 13HHHH2
2534889	6770651	138	PELTORAUNIO	3,5x3,5 m, kork 0,6 m, kivet 20-40 cm	HML 13HHHHH
2534783	6770566	142	PELTORAUNIO	2x1,5 m kork 0,6 m, kivet 20-35 cm	HML 13I
2534780	6770595	140	PELTORAUNIO	1,5x1,5 m, kork 0,4 m	HML 13II
2534589	6770598	142	PELTORAUNIO	kasa 6x5 m , kork 0,8 cm, kivet 30-60 cm	HML 13III
2534796	6770689	141	KIVIAITA	16 m, 1-3 krs, kivet 20-60 cm	HML 13IIII1
2534809	6770685	141			HML 13IIII2
2534882	6770656	140	PELTORAUNIO	3x2,5 m, kork 0,6 m, kivet 15-40 cm	HML 13IIIII
2534782	6770570	141	PELTORAUNIO	kasa 2x2 m, kork 0,5 m, kivet 10-50 cm	HML 13J
2534785	6770594	140	PELTORAUNIO	1,5x1,5 m, kork 0,4 m	HML 13JJ
2534603	6770599	143	PELTORAUNIO	kasa 3x2 m, kork 0,6 m, kivet 10-60 cm	HML 13JJJ
2534822	6770682	141	KIVIAITA	71 m, 1-4 kerr, kivet 15-70 cm	HML 13JJJJ1
2534791	6770624	142			HML 13JJJJ2
2534883	6770641	138	PELTORAUNIO	2,5x2 m, kork 0,5 m, kivet 10-40 cm	HML 13JJJJJ
2534785	6770581	142	PELTORAUNIO	kasa 2,5x2,5 m, kork 0,7 m, kivet 10-30 cm	HML 13K
2534775	6770588	143	PELTORAUNIO	3,5x3,5m, kork 0,7 m	HML 13KK
2534607	6770597	141	PELTORAUNIO	kasa 1,5x1 m kork 0,4 m, kivet 10-20 cm	HML 13KKK
2534812	6770639	141	PELTORAUNIO	kasa 2x2 m, kork 0,5m, kivet 15-30 cm	HML 13KKKK
2534875	6770642	139	PELTORAUNIO	2,5x2 m, kork 0,5 m, kivet 25-50 cm	HML 13KKKKK

2534790	6770588	141	PELTORAUNIO	2x1,5 m kork 0,6 m, kivet 20-35 cm	HML 13L
2534768	6770586	141	PELTORAUNIO	3x2 m, kork. 0,6 m	HML 13LL
2534627	6770599	144	KIVIAITA	55 m, 1-4 kerr. kivet 15-70 cm	HML 13LLL1
2534669	6770548	143			HML 13LLL2
2534809	6770623	142	PELTORAUNIO	kasa 2x2 m, kork 0,5m, kivet 15-30 cm	HML 13LLLL
2534865	6770645	139	PELTORAUNIO	3,5x3,5 m, kork 0,6 m, kivet 20-40 cm	HML 13LLLLL
2534802	6770592	142	PELTORAUNIO	kasa 2x2 m, kork 0,5 m, kivet 10-30 cm	HML 13M
2534761	6770584	142	PELTORAUNIO	3x2 m, kork. 0,6 m	HML 13MM
2534659	6770501	145	KIVIAITA	12 m, kork 0,8 m, 1-6 kerr. kivet 10-70 cm	HML 13MMM1
2534676	6770507	144			HML 13MMM2
2534802	6770615	143	PELTORAUNIO	kasa 2x2 m, kork 0,5m, kivet 15-30 cm	HML 13MMMM
2534866	6770639	139	PELTORAUNIO	3x3 m, kork 0,6 m, kivet 10-40 cm	HML 13MMMMM
2534793	6770592	141	PELTORAUNIO	kasa 2x2 m, kork 0,5 m, kivet 10-30 cm	HML 13N
2534767	6770575	142	PELTORAUNIO	3x2 m, kork. 0,6 m	HML 13NN
2534683	6770509	145	KIVIAITA	42 m, 1-3 krs, kivet 15-40 cm	HML 13NNN1
2534709	6770542	144			HML 13NNN2
2534799	6770614	143	PELTORAUNIO	kasa 2x2 m, kork 0,5m, kivet 15-30 cm	HML 13NNNN
2534881	6770631	139	PELTORAUNIO	3,5x3 m kork 0,6 m, kivet 20-40 cm	HML 13NNNNN
2534791	6770584	142	PELTORAUNIO	kasa 2x2 m, kork 0,5 m, kivet 10-30 cm	HML 13O
2534772	6770571	141	PELTORAUNIO	3x3 m, kork 0,7 m	HML 13OO
2534721	6770515	147	PELTORAUNIO	kasa 3x2 m kork. 0,5 m, kivet 10-30 cm	HML 13OOO
2534793	6770621	141	PELTORAUNIO	kasa 2,4x1,5 m, kork 0,6 m, kivet 15-30 cm	HML 13OOOO
2534895	6770623	139	PELTORAUNIO	1,5x1 m, kork 0,4 m, kivet 30-40 cm	HML 13OOOOO
2534789	6770577	142	PELTORAUNIO	2x2,5 m, kork 0,7 m	HML 13P
2534762	6770561	142	PELTORAUNIO	3x3 m, kork 0,7 m	HML 13PP
2534726	6770513	147	PELTORAUNIO	2x1,5 m, kork 0,4 m, kivet 10-20 cm	HML 13PPP
2534815	6770618	144	PELTORAUNIO	3,5x2 m, kork. 0,7 m, kivet 15x40 cm	HML 13PPPP
2534892	6770621	139	PELTORAUNIO	kasa 2x2 m, kork 0,5 m, kivet 10-30 cm	HML 13PPPPP
2534788	6770568	142	PELTORAUNIO	kasa 2x2 m, kork 0,5 m, kivet 10-30 cm	HML 13Q
2534765	6770554	142	PELTORAUNIO	1x1 m, kork. 0,4 m	HML 13QQ
2534734	6770503	147	PELTORAUNIO	kasa 3x2 m kork. 0,5 m, kivet 10-25 cm	HML 13QQQ
2534828	6770605	143	PELTORAUNIO	kasa 3x2 m kork. 0,8 m, kivet 20-40 cm	HML 13QQQQ
2534880	6770618	138	PELTORAUNIO	kasa 2x2 m, kork 0,5 m, kivet 10-30 cm	HML 13QQQQQ
2534792	6770548	145	PELTORAUNIO	3x3 m, kork. 0,5 m, keskellä 1x1 m kuoppa	HML 13R
2534757	6770556	142	PELTORAUNIO	3x3 m kork 100 cm	HML 13RR
2534749	6770505	148	PELTORAUNIO	3,5x3 m kork 0,6 m, kivet 20-40 cm	HML 13RRR
2534824	6770599	143	PELTORAUNIO	kasa 3x2 m kork. 0,8 m, kivet 20-40 cm	HML 13RRRR
2534874	6770616	138	PELTORAUNIO	2x2 m, kork 0,5 m, kivet 15-40 cm	HML 13RRRRR
2534777	6770533	146	PELTORAUNIO	3,5x6 m, kork. 0,8 m, kivet 10-50 cm	HML 13S
2534754	6770552	143	PELTORAUNIO	3x2 m, kork 0,5 m	HML 13SS
2534708	6770485	147	PELTORAUNIO	kasa 5x3 m, kork 0,7 m, kivet 10-50 cm	HML 13SSS

2534833	6770593	142	PELTORAUNIO	kasa 3x3 m, kork. 0,7 m, kivet 10-50 cm	HML 13SSSS
2534832	6770625	140	PELTORAUNIO	3x2 m, kork 0,5 m, kivet 10-40 cm	HML 13SSSSS
2534799	6770564	144	PELTORAUNIO	kasa 2x1,5 m, kork 0,7 cm, kivet 10-50 cm	HML 13T
2534743	6770570	141	PELTORAUNIO	2x1,5 m, kork. 0,6 m	HML 13TT
2534696	6770508	148	KIVIAITA	32 m, 1-4 krs	HML 13TTT1
2534674	6770479	147			HML 13TTT2
2534836	6770602	141	PELTORAUNIO	kasa 3x3 m, kork. 0,7 m, kivet 20-50 cm	HML 13TTTT
2534825	6770618	141	PELTORAUNIO	3x2 m, kork 0,5 m, kivet 10-40 cm	HML 13TTTTT
2534799	6770571	143	PELTORAUNIO	kasa 1,5x1,5 m, kork 0,5 m, kivet 10-40 cm	HML 13U
2534749	6770574	142	PELTORAUNIO	3x2,5 m, kork 0,7 m	HML 13UU
2534707	6770556	147	KIVIAITA	12 m, kork, 0,8 m, 1-6 rs, kivet 10-70 cm	HML 13UUU1
2534702	6770566	146			HML 13UUU2
2534846	6770589	141	PELTORAUNIO	kasa 1,5x1,5 m kork 05 m, kivet 10-30 cm	HML 13UUUU
2534844	6770620	140	PELTORAUNIO	3x2 m, kork 0,5 m, kivet 10-40 cm	HML 13UUUUU
2534806	6770573	142	PELTORAUNIO	kasa 3x3 m , kork 0,8 m, kivet 20-40 cm	HML 13V
2534758	6770582	141	PELTORAUNIO	2,5x2 m, kork 0,5 m	HML 13VV
2534705	6770572	145	KIVIAITA	50 m, 3-5 kerr. kivet 15-100 cm	HML 13VVV1
2534697	6770578	143			HML 13VVV2
2534719	6770607	143			HML 13VVV3
2534841	6770587	143	PELTORAUNIO	kasa 1,5x1,5 m kork 05 m, kivet 10-30 cm	HML 13VVVV
2534851	6770628	140	PELTORAUNIO	3x3 m, kork 0,5 m, kivet 10-40 cm	HML 13VVVVV
2534813	6770569	144	PELTORAUNIO	kasa 3x1,5 m, kork 0,6 m, kivet 20-40 cm	HML 13W
2534740	6770567	141	KIVIAITA	11 m, kork 0,7 m	HML 13WWW1
2534735	6770559	141			HML 13WWW2
2534727	6770615	143	KIVIAITA	9m, 2-4 kerr, kivet 10-40 cm	HML 13WWW1
2534734	6770609	144			HML 13WWW2
2534839	6770584	142	PELTORAUNIO	kasa 1,5x1,5 m kork 05 m, kivet 10-30 cm	HML 13WWWWW
2534859	6770634	139	PELTORAUNIO	3,5x3 m, kork. 0,6 m, kivet 30x60 cm	HML 13WWWWW
2534806	6770565	143	PELTORAUNIO	1,5x1 m, kork 0,5 m, kivet 20-35 cm	HML 13X
2534731	6770557	142	PELTORAUNIO	2x2 m, kork. 0,5 m	HML 13XX
2534738	6770606	143	PELTORAUNIO	3x3 m, kork. 0,7 m, kivet 20-50 cm	HML 13XXX
2534849	6770598	142	PELTORAUNIO	kasa 1,5x1,5 m kork 05 m, kivet 10-30 cm	HML 13XXXX
2534882	6770687	138	PELTORAUNIO	3,5x3 m, kork. 0,8 m, kivet 20x50 cm	HML 13XXXXX
2534825	6770576	143	KIVIAITA	16 m, 1-2 krs, kivet 20-40 cm	HML 13Y1
2534809	6770584	141			HML 13Y2

2534747	6770534	144	PELTORAUNIO	2x3 m, kork. 0,4 m	HML 13YY
2534749	6770605	145	KIVIAITA	31 m, 2-4 kerr. kivet 10-40 cm	HML 13YYY1
2534765	6770633	142			HML 13YYY2
2534887	6770712	138	MAAKELLARI	4x3 m, syv. 2 m	HML 13YYYYY
2534815	6770585	142	PELTORAUNIO	3x3 m, kork. 0,8 m	HML 13Z
2534741	6770523	143	PELTORAUNIO	3,5x2 m, kork 0,5 m	HML 13ZZ
2534868	6770695	138	PELTORAUNIO	2x2 m, kork. 0,3 m, kivet 10-20 cm	HML 13ZZZZZ
2538132	6772870	109	KIVIVALLI	kivivalli, 7 m, katkeaa hiekkakuoppaan, 0,5 m kork	HML 1A
2538138	6772869	108			HML 1B
2538218	6772703	104	epäm kv	luonnonkvartsia	HML 2A
2538242	6772706	104	epäm kv	luonnonkvartsia	HML 2B
2538245	6772701	103	epäm kv	luonnonkvartsia	HML 2C
2528899	6767027	87	RUUNUMYLLY		HML 3
2530846	6767331	104	VELSSIN PIISI	2 x 1,5 m, 0,7 m korkea, seassa tiiltä	HML 4
2532365	6767715	113	LINTILÄN TORPPA	Edelleen käytössä	HML 5
2537000	6771639	110	KIVIAITA	kivikasa, isoja 60-70 cm kokoisia kiviä. Koivulan pelto	HML 6A
2536967	6771686	104			HML 6B
2536347	6771164	101	KIVILATOMUS	3 x 3 m, Rajapelto	HML 7A
2536337	6771165	103	KIVILATOMUS	3 x 3 m, Rajapelto	HML 7B
2536037	6770898	109	TORPPA	Tienhaaran torppa, edelleen pystyssä	HML 8
2536207	6770938	104	MAAKELLARI	Tienhaara, 2 x 3 m	HML 9
2534373	6770744	135	KIVIAITA	kivikasda 12x6 m, kork 2 m, kivet 10-80 cm	HML1211
2534400	6770767	135			HML1212
2532804	6768347	95	KELLARIKUOPPA		HML1
2532729	6768386	116	KELLARIKUOPPA		HML2
2533262	6768795	152	PELTORAUNIO	pieni matala	HML4
2533255	6768797	150	PELTORAUNIO	pieni matala	HML5
2533243	6768799	153	PELTORAUNIO	pieni matala	HML6
2533240	6768806	151	KIVIRIVI	yksittäisiä 30-60 cm kiviä	HML6A
2533223	6768815	148			HML6B
2533221	6768801	139	PELTORAUNIO	pieni matala	HML7
2533223	6768799	140	PELTORAUNIO	pieni matala	HML8
2533262	6768816	135	PELTORAUNIO	pieni matala	HML9
2533252	6768849	125	ISO KUOPPA 10X5 M	hiekanottokuoppa, vanha	HML10