



# TARKASTUSKERTOMUS

## Liitteet:

kartat peruskarttaote

muut liitteet:

negatiivit:

diat:

## Tarkastuksen aihe:

Tiemestari Tapani Sipilä Turun tiepiiristä otti yhteyttä allekirjoittaneeseen ja kertoi Tiehallinnon aikeista räjäyttää Köyliön Tuiskulasta Euraan vievän tien varressa oleva iso kivi liikenneturvallisuutta vaarantavana.

Myös Köyliö-seuran edustaja Jaakko Ojala otti yhteyttä, ja esitti, että kivi säilytetään entisellä paikallaan.

## Kohteen kuvaus:

Eurasta Köyliön Tuiskulaan kulkevan paikallistien 2141 varressa on siirtolohkare. Kivi sijaitsee aivan tien länsireunassa n. 1 km etäisyydellä VT12:sta Eurasta päin tultaessa Euran kunnan puolella. Köyliön kunnan rajalle paikalta on matkaa n. 2 km. Kivi on siirtolohkare, jonka halkaisija on n. 1,5 – 2 m. Kiven seinämät ovat jyrkät, eikä esim. sille nouseminen ole helppoa. Kiven päällä kasvaa sammalta ja jäkälää. Kiven päällä kerrotaan myös olevan hakkauksia – valitettavasti kuulin tästä vasta maastotarkastuksen jälkeen, joten asiaa ei ole tarkastettu.

Köyliö-seuran jäseniltä Jaakko Ojalan kautta saamani tiedon mukaan kuvattu kivi tunnetaan paikallisesti nimellä Pualvälin- tai Pualmatkankivi – se on ollut vanhastaan puolimatkan merkinä kuljettaessa Tuiskulan kylältä Euraan. Kivi koetaan paikallisesti arvokkaana maamerkinä, johon liittyy tarinoita. Kivellä on ollut merkitys entisajan kulkijoille, jotka taittoivat matkaa jalan tai hevosella Tuiskulasta Euraan kulkevaa vanhaa tietä.

Lisäksi Pualvälinkivi on vanha Euran kylien välinen rajakivi. Edelleen peruskartasta (v. 1985 kartta) voi nähdä, että kivi on kolmen kylän välinen rajapyykki: Euran Kirkonkylän, Sorkkisten ja Soupaksen kylien väliset rajat yhtyvät Pualvälinkivellä. Vanhoja karttoja en ole tarkastanut.

Vuoden 1699 maakiyakartassa kivi merkitty tekstillä "Teinein Vaha Raå är en stoon sten". / MNI

**Ympäristö ja maasto:** (vesistö, vesistököödi, rakennukset, tiet, sorakuopat jne)  
Kivi sijaitsee metsämaastossa, aivan tien reunassa.

**Laajuuden arviointiperuste:**

**Luokitusehdotus perusteluineen:** 1, rajakivi

**Ehdotus suoja-alueeksi:**

**Havaintomahdollisuudet:** Hyvät

**Opas:**

**Rauhoitustoimenpiteet maastossa:**

**Tiedossa olevat maankäyttösuunnitelmat, kiireellisyys:**  
Tiehallinto tiedustelee lupaa räjäyttää kivi liikenneturvallisuutta vaarantavana.

**Lähilöytöjä:**

\*\*\*\*\*

### Selostus jätetty

15.11.2004

Aika

Pori

Paikka

Leena Koivisto

Allekirjoitus

**Jatkotoimenpiteitä:****Huomautuksia (esim. perimätieto) ja lisäyksiä:****Täyttöohjeita:****Tunnistetiedot**

Mikäli kohteen alueella on useampia muinaisjäänöslajeja (esim. asuinpaikka ja röykkiöitä), täytä samalla nimellä ja inventointinumerolla useampi kortti

**Hoito ja kunto**

**A. Kunto:** 1=koskematon, 2=tutkittu osittain, 3=tutkittu kokonaan, 4=tuhoutunut osittain, 5=tuhoutunut kokonaan, 6=tutkittu ja tuhoutunut osittain, 7=tutkittu ja tuhoutunut kokonaan

**B. Alkuperäisyys:** 1=täysin alkuperäinen, 2=entisöity osittain, 3=entisöity kokonaan 4=siirretty alkuperäiseltä paikaltaan

**C. Hoitotarve:** 1=vaatii entistämistä, 2=vaatii kunnostamista, 3=vaatii puhdistamista tai esiin kaivamista, 4=vaatii tuki- tai suojarakenteita, 5=vaatii tutkimuksia tuhoutumisen estämiseksi, 6=vaatii jatkuvaa hoitoa, 7=ei vaadi hoitotoimenpiteitä

**D. Hoitotilanne:** 1=peruskunnostettu, 2=tuettu rakentein, 3=pidetään puhtaana

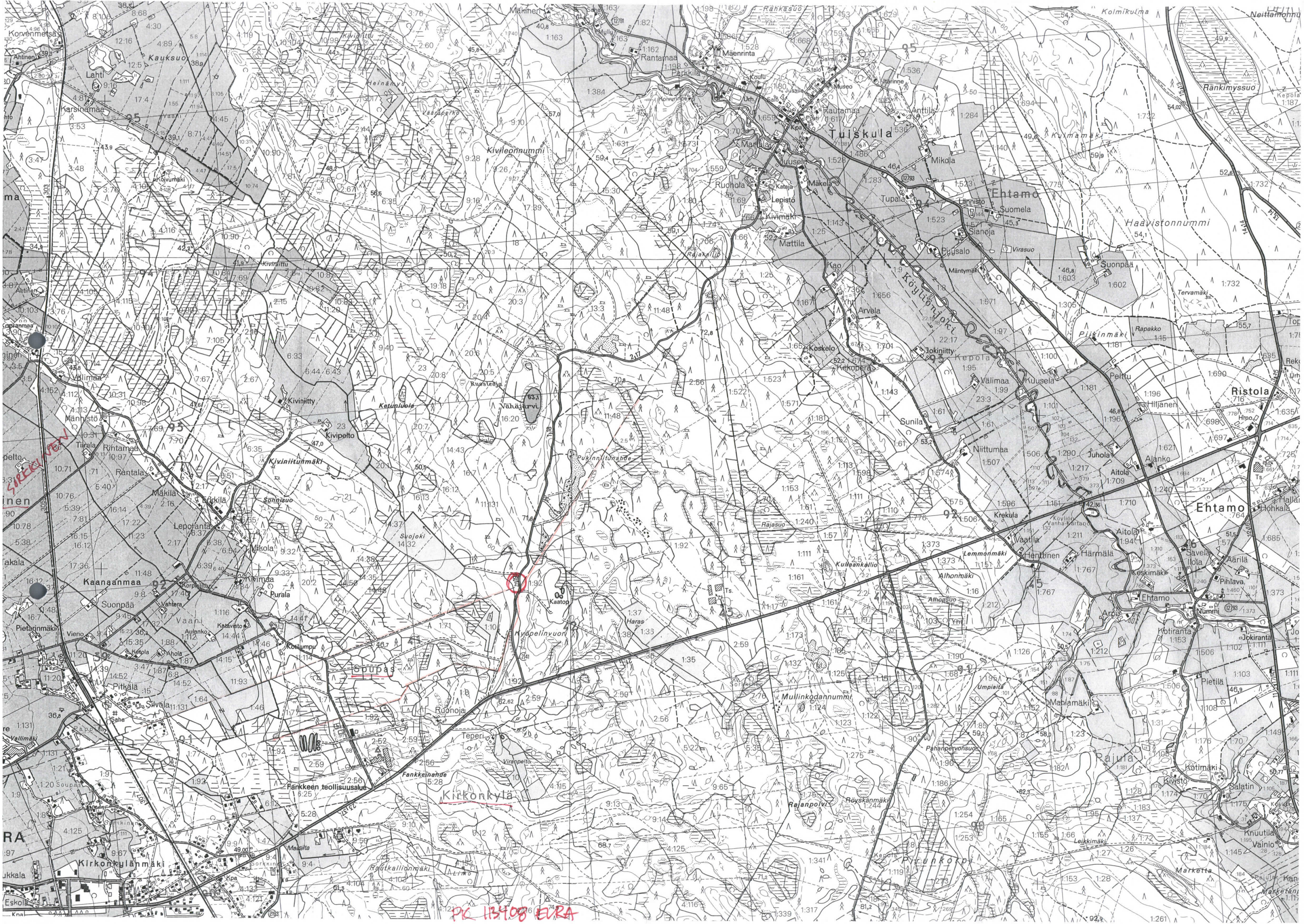
**E. Rajaustarkkuus:** 1=rajattu arvion pohjalta, 2=rajattu osittaisella koekaivauksella, 3=rajattu kokonaan epävarmasti koekaivauksin, 4=rajattu kokonaan luotettavin koekaivauksi, 5=rajattu näkyvien rakenteiden perusteella

**F. Vahvistustapa:** 1=rajattu vain muinaisjäänös, 2=rajattu vain suoja-alue, 3=rajattu sekä muinaisjäänös että suoja-alue

**G. Maastomerkintä:** 1=kuparitaulu, 2=kertova taulu, 3=paalurajaus ilman taulua, 4=paalurajaus ja taulu, 5=aitaus ja taulu, 6=rakennus ympärillä ja taulu

**Tila ja omistaja**

Mikäli kohde on useamman kylän tai kunnan alueella, TÄYTÄ LISÄKORTTI



PC 113408 EURA