

HAUKIPUDAS 35

1000 00 7457

23.2.07 ETL

Kohteen nimi: Kivilampi N
Määrittys ja mj-luokka: Kivikkokuoppa. II.
Peruskartta: 3511 09 MARTIMOJOKI
Koordinaatit: p = 7240 35, i = 3443 34, z = n. 60
(yhtenäiskoordinaatisto = peruskoordinaatisto)
Kylä, kylänosa: Haukipudas
Tila, rek:no: 25:86

Omistaja

Toukokuun 12. 2004 merkittiin maastoon Hiidenkankaan kivikautinen asumuspainannekohde (Haukipudas 22) paikalla tehtävää hakkuuta varten. Tuolloin mukana ollut Stora Enson Reima Vääätäjä ilmoitti Markku Mäki vuotille ja allekirjoittaneelle mahdollisista muinaisjäännöksistä Hiidenkankaan luoteispuolisilla kankailla. Allekirjoittanut tarkasti kohteet 14.6.2004.

Kohde sijaitsee Haukiputaan kirkolta n.23 km itäkoilliseen Kiimingistä Yli-Iihin johtavasta tiestä kilometrin länteen. Hiidenkankaan länsipuolella on pienehkö Kivilampi. Tämän soiden ympäröimän lammen pohjoispuolella on pieni moreenikumpare. Kumpareen koillisreunalla sijaitseva korkein kohta on kivikkoa, jonka itä- ja pohjoispuolella rinne laskee varsin jyrkästi. Suon ja kankaan laen korkeusero on vajaat 10 metriä. Kivikko, jossa kohde sijaitsee, on kohtuullisen pientä kiveä. Suurempien kivien louhu on rinteän koillisreunalla kohteesta luoteeseen.

Korkeimmalla kohdalla rinteän partaalla on sammalen peittämä, kuusia kasvava kivikko, kivirakka, jossa on laaja kivikkoon kaivettu kuoppa. Jokseenkin kaakko – luode –suuntaisen kuopan pituus on 3,5 – 4 metriä ja leveys 3 – 3,5 metriä. Syvyyttä kuopalla on n. 60 cm. Ainakin rinteän puolella on valli.

Muuta selvästi muokattua kivikkoa, saati asuinpaikkaan viittaavia havaintoja, ei alueelta tavattu. Lähin tunnettu kohde on Hiidenkankaan kivikautinen asuinpaikka tästä n. 500 metriä itään.

Kohde tarkastettu 14.6.2004.

Aiemmat tutkimukset: -

Diakuva: PPM 6733 Kivikkokuoppa kaakosta

Kartta: peruskarttaote 3511 09 MARTIMOJOKI, p. 1981

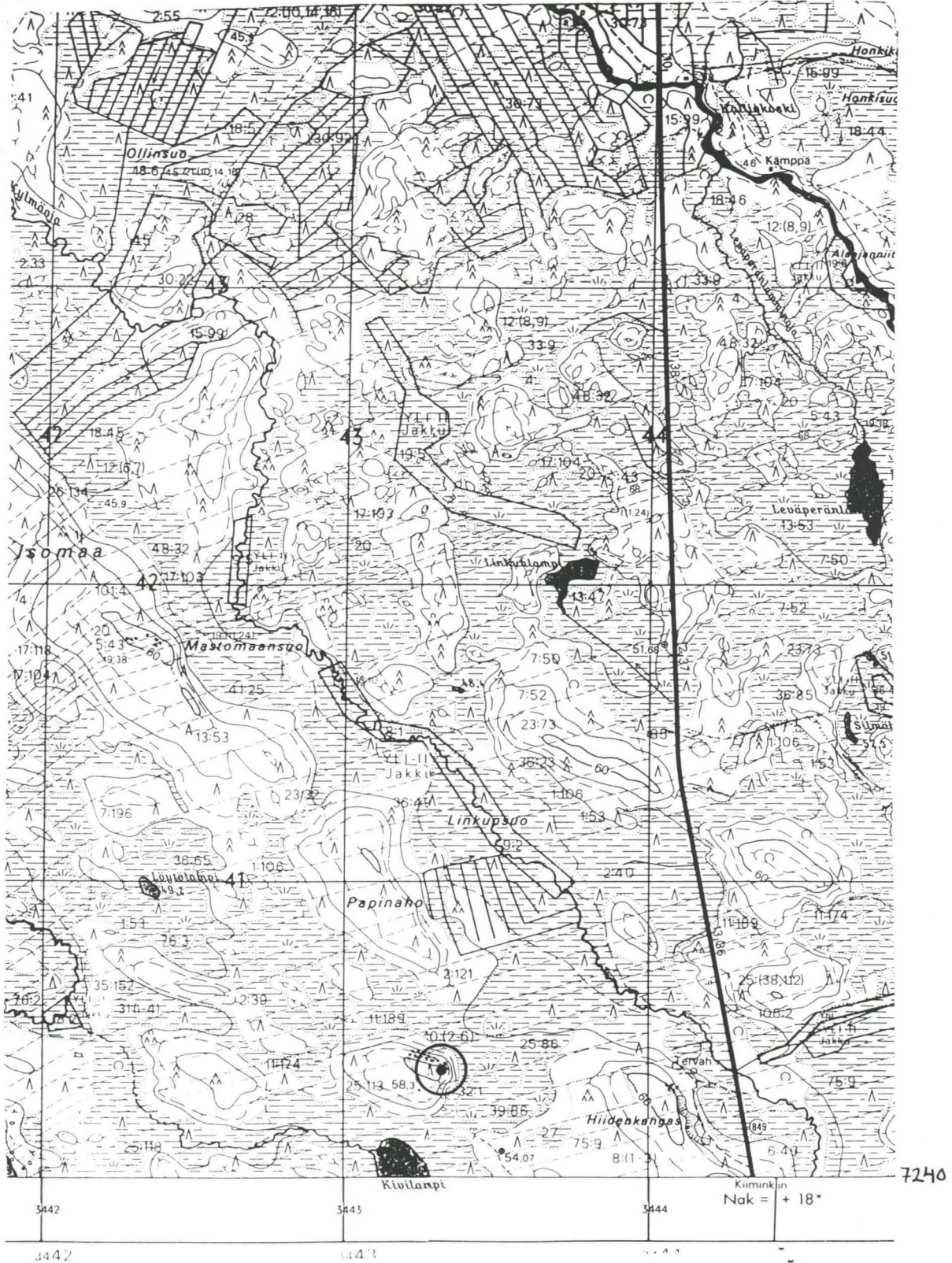
Oulussa 14.12.2004

M.S.

Mika Sarkkinen
tutkija/PPM

HAUKIPUDAS 35 Kivilampi N

Kivikkokuoppa



3511 09 MARTIMOJOKI

Tark. M. Sarkkinen 2004

p = 7240 35,
i = 3443 34,
z = n. 60