

ARKEOLOGISEN KOHTEEN TARKASTUS

--	--	--

Tunnistetiedot

Kunta: Lapua Inventointinumero: 1000013195
Alue: _____ Luokka: II
Nimi: Miilumäki Ajoitus: historiallinen
Kohteen laji: Asuinpaikat/Torpat Lukumäärä: _____
Kohteesta muita kortteja _____ kpl (ks. täyttöohjeet)
Tarkastaja: Kaisa Lehtonen Tarkastusaika: 17.9.2008

Sijaintitiedot

 gps-koordinaatti rakennuksen perustuksen luoteiskulmasta

Peruskartta 2311 04 Pinta-ala _____
p = 6994263 i = 3287811 z = 40-47,5
Suunta ja etäisyys kirkosta tms. Lapuan kirkosta 10,2 km luoteeseen

Hoito ja kunto

 (ks. täyttöohjeet)

A B C D E F G

Tila ja omistaja

 (ks. täyttöohjeet)

Kylä/kaupunginosa: _____
Tila/Rno/Nimi _____
tai Kortteli/tontti/palsta _____
Omistaja: _____ Puhelin: _____
Osoite: _____ Postitmp: _____
Kiinteistötunnus vuokrattu, ks huomautukset
Lisää kiinteistöjä _____ kpl

Aiemmat tiedot: Ei ole.

Aiemmat löydöt: Ei ole.

Tarkastuslöydöt: –

TARKASTUSKERTOMUS

Liitteet:

kartat	Peruskarttaote 2311 04, MK 1:20 000 ja 1:5000
muut liitteet:	Kuvat 1-6
negatiivit:	
diat:	

Tarkastuksen aihe: Alueella oli tarkoitus suorittaa syyskuussa 2008 metsänhakkuu (UPM), minkä yhteydessä metsänomistaja otti yhteyttä Museoviraston tutkija Kaisa Lehtoseen. Lehtonen teki paikalle 17.9.2008 maastotarkastuksen, jonka yhteydessä kohteessa näkyvät rakenteet merkittiin maastoon kuitunauhalla. Myös paikalla samaan aikaan ollutta metsäkoneenkuljettajaa tiedotettiin alueella olevista muinaisjäänöksistä.

Kohteen kuvaus:

Kohde sijaitsee aivan Lapuan ja Ylistaron rajalla, valtatie 16:sta noin 1,5 km etelään. Kohde sijaitsee Miilumäki -nimisen mäen luoteisrinteellä, laajahkon Hangasnevan koillispuolella. Vielä tarkastushetkellä 17.9.2008 paikalla kasvoi vanha kuusikko, mutta tarkastuksen jälkeen se hakattiin.

Paikalla on ilmeisen torpan jäännökset. Maastossa on näkyvissä useita rakennuksen pohjia, epämääräisiä kivikasoja, aitamaisia ladelmia sekä ojituksia. Kaikki rakenteet ovat hyvin sammaloituneita. Suurin ja selvin perustus on kooltaan noin 8 x 6 metriä, ja sen päälle on myöhemmin kerätty kaikenlaista jätettä (mm. muovia, ämpäreitä, lammaverkkoa ym.). Rakennelmien tarkempaa funktiota ei voi silmämääräisesti päätellä, mutta paikalla on selvästi vanhan asuinpaikan jäännökset. Myös paikan nimi – Miilumäki – antaa olettaa, että paikalla on vanhaa asutusta.

Ympäristö ja maasto: (vesistö, vesistöködi, rakennukset, tiet, sorakuopat jne)
Kuusikkotyypin kasvillisuus.

Laajuuden arviointiperuste:

Luokitusehdotus perusteluineen:

Ehdotus suoja-alueeksi:

Havaintomahdollisuudet: Rakennelmien kuvaaminen oli melko vaikeaa, koska vanhassa kuusikossa valoa oli erittäin vähän.

Opas:

Rauhoitustoimenpiteet maastossa:

Tiedossa olevat maankäyttösuunnitelmat, kiireellisyys:

Lähilöytöjä: Kohde Ylistaro Hangasneva (1000002139) sijaitsee kohteesta noin 540 metriä länteen. Hangasnevalta on löytynyt pitkospuiden jäännöksiä, ja ilmeisesti Miilumäki sijaitseekin Lapualta Isonkyrön kirkolle johtavan vanhan tien läheisyydessä.

Selostus jätetty

19.12.2008

Vaasa

Aika

Paikka

Kaisa Suhtonen

Allekirjoitus

Jatkotoimenpiteitä:

Kohteessa olisi hyvä tehdä jälkitarkastus hakkuiden jälkeen.

Huomautuksia (esim. perimätieto) ja lisäyksiä:**Täyttöohjeita:****Tunnistetiedot**

Mikäli kohteen alueella on useampia muinaisjäännöslajeja (esim. asuinpaikka ja röykkiöitä), täytä samalla nimellä ja inventointinumerolla useampi kortti

Hoito ja kunto

A. Kunto: 1=koskematon, 2=tutkittu osittain, 3=tutkittu kokonaan, 4=tuhoutunut osittain, 5=tuhoutunut kokonaan, 6=tutkittu ja tuhoutunut osittain, 7=tutkittu ja tuhoutunut kokonaan

B. Alkuperäisyys: 1=täysin alkuperäinen, 2=entisoity osittain, 3=entisoity kokonaan 4=siirretty alkuperäiseltä paikaltaan

C. Hoitotarve: 1=vaatii entistämistä, 2=vaatii kunnostamista, 3=vaatii puhdistamista tai esiin kaivamista, 4=vaatii tuki- tai suojarakenteita, 5=vaatii tutkimuksia tuhoutumisen estämiseksi, 6=vaatii jatkuvaa hoitoa, 7=ei vaadi hoitotoimenpiteitä

D. Hoitotilanne: 1=peruskunnostettu, 2=tuettu rakentein, 3=pidetään puhtaana

E. Rajaustarkkuus: 1=rajattu arvion pohjalta, 2=rajattu osittaisella koekaivauksella, 3=rajattu kokonaan epävarmasti koekaivauksin, 4=rajattu kokonaan luotettavin koekaivauksi, 5=rajattu näkyvien rakenteiden perusteella

F. Vahvistustapa: 1=rajattu vain muinaisjäännös, 2=rajattu vain suoja-alue, 3=rajattu sekä muinaisjäännös että suoja-alue

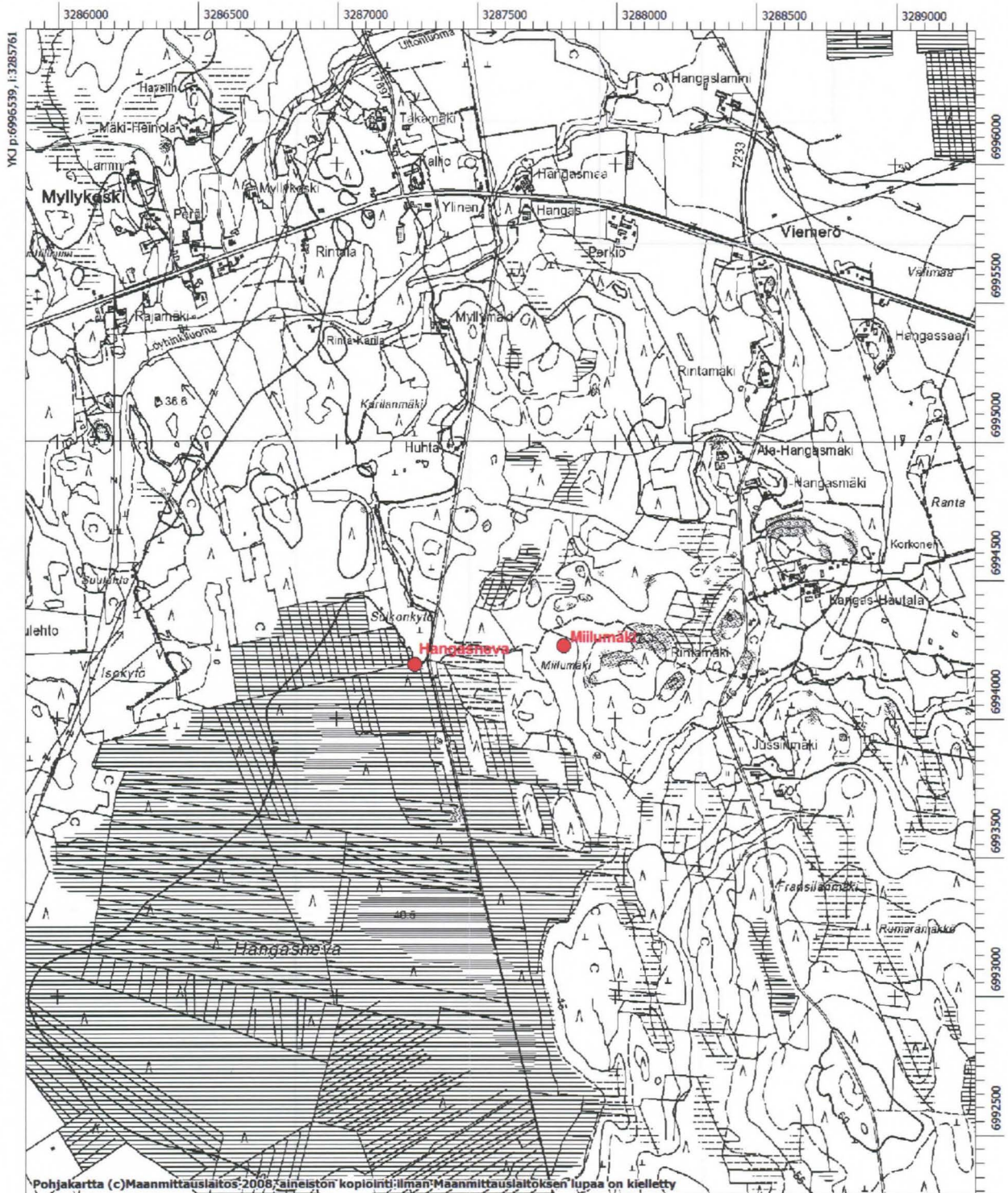
G. Maastomerkintä: 1=kuparitaulu, 2=kertova taulu, 3=paalurajaus ilman taulua, 4=paalurajaus ja taulu, 5=aitaus ja taulu, 6=rakennus ympärillä ja taulu

Tila ja omistaja

Mikäli kohde on useamman kylän tai kunnan alueella, TÄYTÄ LISÄKORTTI

LAPUA, MIILUMÄKI

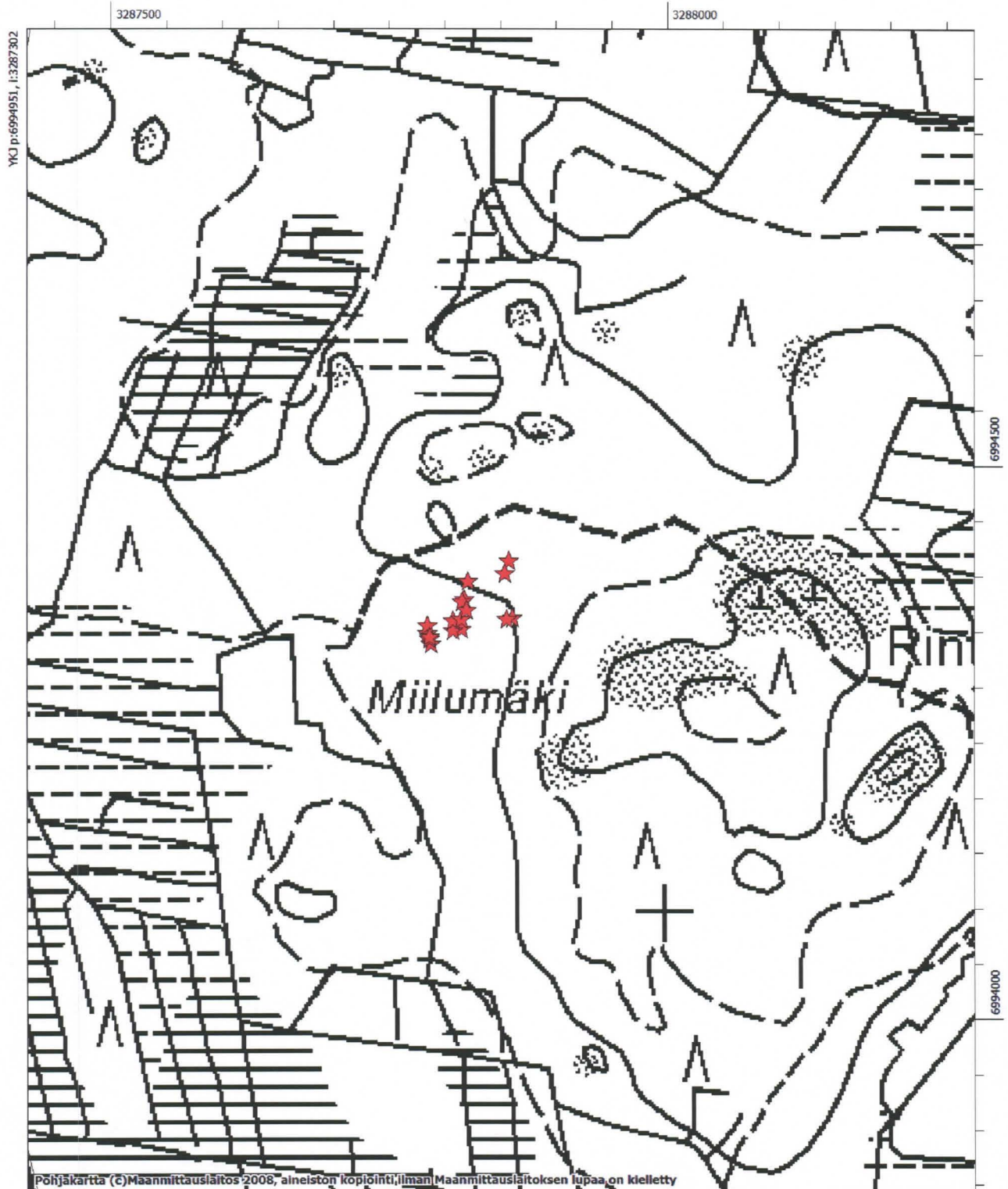
Ote peruskartasta 2311 04
MK 1:20 000



LAPUA, MIILUMÄKI

Ote peruskartasta 231104
MK 1:5000

Erilaisia maastossa havaittuja rakenteita on merkitty karttaan punaisella tähdellä.



KERTOMUKSEEN LIITTYVÄT KUVAT:

Kuvaaja Kaisa Lehtonen



Kuva 1. Sammaloitunut rakennuksen perustus, joka hakkuita varten merkittiin kuitunauhoin.



Kuva 2. Kohteen selvin ja suurin rakennuksen perustus, jonka päälle on kerätty kaikenlaista jätettä.



Kuva 4. Sama kuin edellä.



Kuva 4. Sama kuin edellä.



Kuva 5. Pienempi, sammaloitunut rakennuksen perustus.



Kuva 6. Epämääräinen, suurehko röykkiö, jonka tarkoitus ei ole tiedossa. Röykkiön keskellä on syvennys.