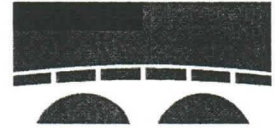


3.14

Ajurili 11.1.05/JE

1



PIRKANMAAN MAAKUNTAMUSEO

ARKEOLOGISEN KOHTEEN TARKASTUS

Ulla Lähdesmäki 1.7.2003

Lempäälä, Lastunen, Laasonportti (Vatsoila)

1000 00 3197

Kunta: Lempäälä
Kylä: Lastunen
Kohde: Laasonportti (Vatsoila)
Tila- ja omistajatiedot: Lempäälän kunta ja Lastusten kartano

Kiinteistötunnukset:**Tarkastus:****Tarkastuksen syy:**

1.7.2003 Ulla Lähdesmäki

Lempäälän kunnan Lastusten kylän Laasonportin asemakaavan laatimisen yhteydessä kaavoitusarkkitehti Virva Ahtola ilmoitti Pirkanmaan maakuntamuseolle, että kaavoitettavalla alueella on havaittu metsässä kivirakenteita. Maakuntamuseon tutkija Ulla Lähdesmäki teki alueelle tarkastuksen, jossa todettiin paikalla sijaitsevan laajan kiviaitamuodostelman ja fossiloituneen peltokokonaisuuden.

Perustiedot kohteesta**MJ-tyyppi:****Tyypin tarkenne:****Ajoitus:****Luokitusehdotus:****Lukumäärä:****Sijainti:****Peruskoordinaatit:**

Kivirakenteet, työpaikat

Kiviaita, fossiloitunut pelto

historiallinen aika

Ei rauhoitettu muinaismuistolailla

yksi kokonaisuus

PK 2114 09

X= 6794 930

6799 710

Y= 2482 650

2489 410

Z= m mpy

Yhtenäiskoordinaatit:

p = 6799 430

6803 890

i = 3321 720

3328 710

(alueen keskipisteen koordinaatit)

Etäisyystieto:

etäisyys Lempäälän kirkosta n. 6 km.

Pinta-ala:

n. 60 x 220 m

Kohteen kuvaus:	<p>Peltojen rajaamassa metsässä, pitkänomaisen moreeniharjanteen lounaispuolella sijaitsee fossiilinen peltoalue, jossa erottui vielä loivina painanteina peltosarkojen välisiä ojia. Alue oli osittain tasoitettuna metsäterassilla, osittain alavassa metsässä. Pellolla kasvoi harvahkosti iäkstä kuusikkoa. Peltoa reunusti pitkä, huolellisesti ladottu sammaloitunut kiviäitä (leveys kookkaimmillaan n. 1 – 1,5 m, pituus ks. kartta). Luoteispäässä metsärinteiden terassilla muodostelma oli tehty kookkaista lohkotuista kivistä (porauksen jälkeä ainakin yhdessä), mutta muutoin kivet olivat pääosin pyöreäsivuisia muokkaamattomia luonnonkiviä. Kiviäitä saattaa olla rakenteen ja kunnan perusteella 1800-luvulta tai 1900-luvun alusta ja peltoa lienee viljelty vielä 1900-luvun puolella (?). Paikan viljelyhistoria palautuu kuitenkin ainakin 1700-luvulle, jolloin Vatsoilan kylän isojakokartassa olevat pellot ulottuvat tälle alueelle. Vatsoilan kylä oli 1560 Suomen asutuksen kyläluettelossa kahdeksan talon kylä ja 1780-luvulla isojaon toimituksen aikaan siihen kuului 4 taloa.</p>
Ehdotus suoja-alueeksi:	<p>Pellon ja kiviäidan lounaispuolella (n. 80 m etäisyydellä) metsässä jyrkän kalliokumpareiden reunassa todettiin lisäksi kivisen ajosillan ja kivipenkereen jäännöksiä.</p>
Ehdotus suoja-alueeksi:	<p>Kaavaan erotettiin kiviäidan ja pellon sekä niitä ympäröivän metsämaaston muodostama topografisesti rajautuva kokonaisuus.</p>
Aiemmat tiedot:	<p>N. 300 m kohteesta NW sijaitsee Vatsoilan autioitunut kylänpaikka, joka on muinaismuistolaila rauhoitettu 2. luokan kiinteä muinaisjäännös (Pirkanmaan historiallisen ajan muinaisjäännökset 1-2, 2002). Sen inventoinnin yhteydessä fossiilinen pelto ja kiviäitä eivät olleet tiedossa eikä niitä tarkastettu.</p>
Aiemmat löydöt:	-
Inventointilöydöt:	-
Suojelutoimenpiteet:	<p>Laasonportin asemakaavoitus oli kohteen toteamisen aikana ehdotusvaiheessa ja alueelle oli osoitettu runsaasti rakennuspaikkoja. Kunnan mittausoimi kartoitti rakenteet. Niitä ei ole yksityiskohtaisemmin inventoitu, mutta kaavaa muutettiin siten, että fossiilisen pellon ja kiviäitämuodostelman pääosan alueelle ei osoitettu OK-tontteja tai muuta rakentamista. Alueen N-osan poikki tulee kuitenkin kulkemaan kevyenliikenteen väylä. Ajotiet tonteille siirrettiin ko. kohteen ulkopuolelle. Todettiin, että kohde ei ole muinaismuistolaila rauhoitettu, mutta se merkittiin asemakaavaan s-aluevarauksena (suojeltava rakenne, asutushistoriallinen muistomerkki) (Pirkanmaan maakuntamuseon lausunto diar.).</p>
Kartat:	<p>Ote peruskartasta, 1:20 000, kopio Lempäälän kunnan mittausoimen kartasta 1:2000</p>
Digitaalikuvat:	<p>Pirkanmaan maakuntamuseo, kulttuuriympäristöyksikkö</p>
Diat:	-

Ympäristö:

Kohde sijaitsee n. km Lempäälän keskustasta kaakkoon, Lastusiin johtavan maantien itäpuolella metsässä. Aluetta reunustavat pellot, jotka ovat isojakokartan perusteella olleet avoimia ja viljeltyjä tai niityiksi raivattuja ainakin 1700-luvulta lähtien. N. 300 m kohteesta luoteeseen sijaitsee Vatsoilan autioitunut kylänpaikka, joka on rajattu isojakokartan ja pintapoimintahavaintojen perusteella. Alueen eteläpäässä n. 60 m etäisyydellä sijaitsee entinen ampumarata-alue.

Lähteet:

Vatsoilan kylän isojakokartta 1782, Gabriel Barck (karttaruudut 50:- ja 50:f), Pirkanmaan-Satakunnan maanmittaustoimiston arkisto, Tampere.

Vatsoilan kylän uusjakokartta 1876, H.R. Klingstedt, Pirkanmaan-Satakunnan maanmittaustoimiston arkisto, Tampere.

Pirkanmaan historiallisen ajan kiinteät muinaisjäännökset 1-2. Timo Jussila/Mikroliitti Oy, 2002.

Suomen asutus 1560, Kyläluettelo.



LEMPÄÄLÄ, LASTUNEN, LAASONPORTTI (VATSOILA)

Tarkastus U. Lähdesmäki 2003
Pirkanmaan maakuntamuseo

1:20 000

● kiviaita ja fossiloitunut pelto

Ote perusCD Häme PiSa lupa 75/4033/1999

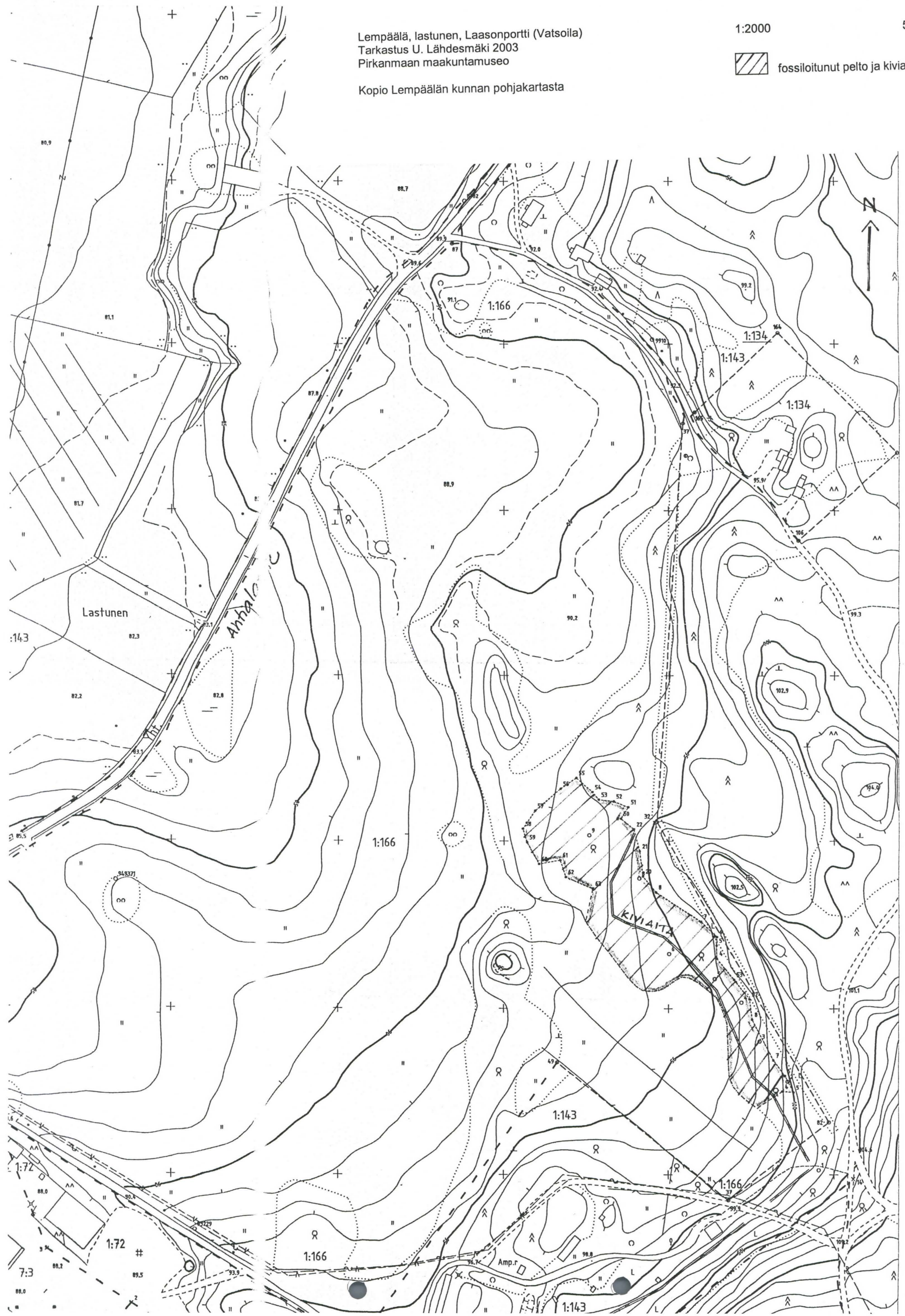
Lempäälä, lastunen, Laasonportti (Vatsoila)
Tarkastus U. Lähdesmäki 2003
Pirkanmaan maakuntamuseo

1:2000

5

 fossiloitunut pelto ja kiviaita

Kopio Lempäälän kunnan pohjakartasta



1:2000



LEMPÄÄLÄ, LASTUNEN, LAASONPORTTI (VATSOILA)

Tarkastus U. Lähdesmäki 2003
Pirkanmaan maakuntamuseo

1:20 000

● kiviaita ja fossiloitunut pelto

Ote perusCD Häme PiSa lupa 75/4033/1999