

Suivanlahti (työ- ja valmistuspaikat - viljelyröykkiöt - historiallinen)

Muinaisjäännös-
rekisterinumero: 1000001283
Kunta: Mäntyharju **Kylä:** Kousaniemi
Muinaisjäännöstyyppi: Työ- ja valmistuspaikat **Tyypin tarkenne:** viljelyröykkiöt
Ajoitus: historiallinen
Rauhoitusluokka: **Lukumäärä:** 3
Luokitusehdotus:
Sijainti: PK 312304 Enonvesi
X:6805086, Y:3471194, Z:95
P:6805086, I:3471194
Etäisyys Pertunmaan kirkosta 16,7 km etelään.

Aiemmat löydöt:**Inventointilöydöt:**

Tutkimukset: Tarkastus Miikka Haimila 2003
Kiinteistötiedot: 50741100020042
Tarkastus: 19.6. 2003 Miikka Haimila
Kartat: Peruskarttaote (312304 Enonvesi) 1:20000 ja suurennos 1:2000
Kuvat: **Negatiivit:** **Diat:**

Sijainti ja maasto:

Kohde sijaitsee lähellä Pertunmaan ja Heinolan rajoja Enoveteen viettävällä rinteellä.

Kohteen kuvaus:

Pertunmaan inventoinnin yhteydessä tarkistettiin rantaa Mäntyharjunkin puolelta. Tällöin havaittiin kaksi kiviröykkiötä ja vallimainen latomus. Valli on matala ja osin sammaloitunut. Sen leveys on vajaat 0,5 m ja korkeus 0,4-0,2 m välillä. Vallin katkaisee uusi rantaan tehty tie. Kivirakenteet on ilmeisesti raivattu kasaan viljelyn takia.

Laajuus: Noin 220 m² (Koko alue)

Ehdotus suoja-alueeksi:**Suojelutoimenpiteet:**

Havaintomahdollisuudet: Paikalla on näkyvissä historiallisen ajan kivirakenteita

Lähistön kohteita: Suivanoja (Pertunmaa) historiallisen ajan viljelyröykkiöitä 360 m itään.

**Tiedossa olevat
maankäyttösuunnitelmat:****Suositteltavat
jatkotoimenpiteet:****Koekuopat:****Pintapöiminta:**

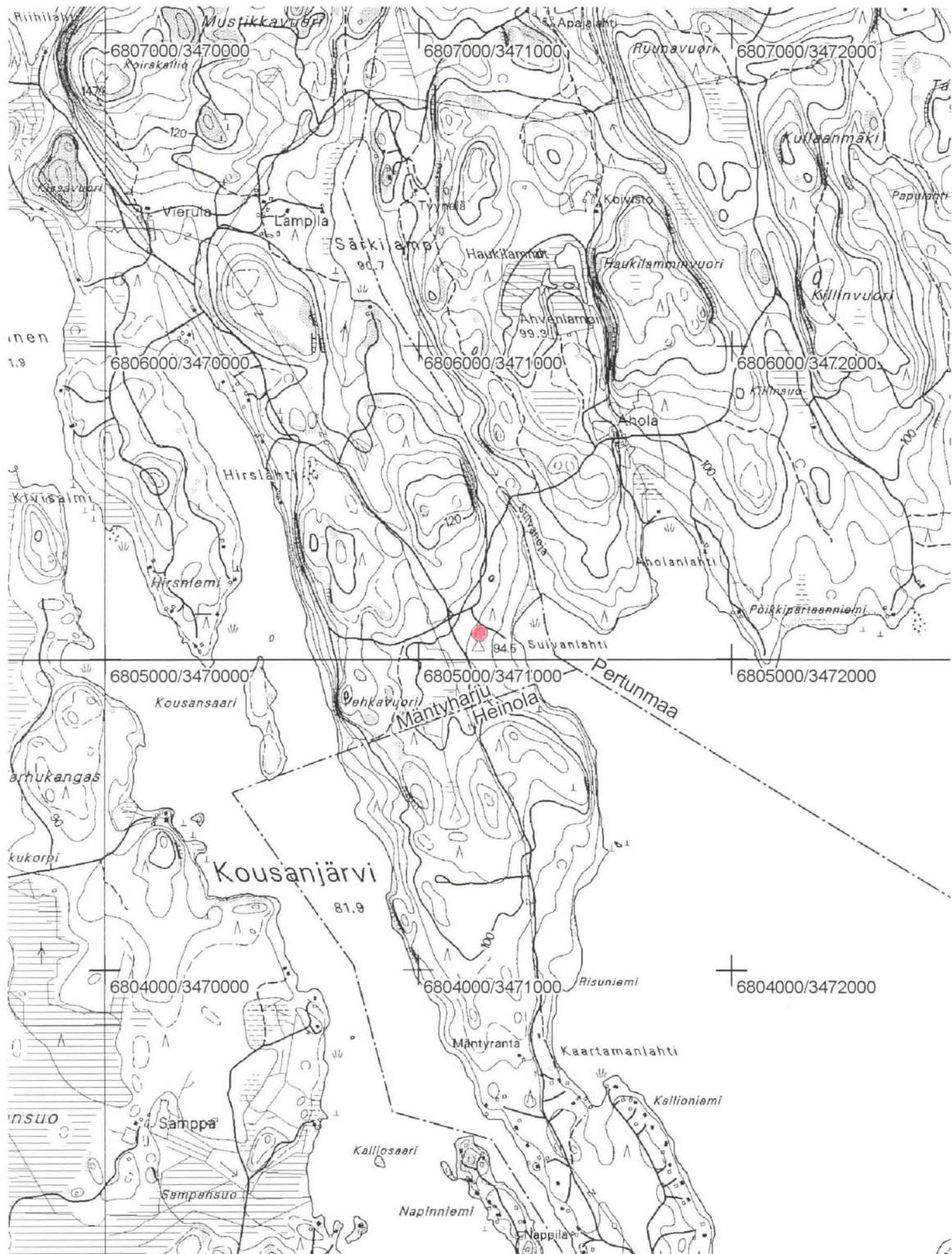
Helsingissä 20.1.2004



Miikka Haimila

36. Suivanlahti
PK 312304 Enonvesi
MK 1:20000
X:6805086, Y:3471194, Z:95
P:6805086, I:3471194

● röykkiöitä ja kiviaitaa/vallia



36. Suivanlahti
PK 312304 Enonvesi
MK 1:2000
X:6805086, Y:3471194, Z:95
P:6805086, I:3471194

▲ röykkiö (hist.aika) ⤴ kiviaitaa/vallia

