

TARKASTUSKERTOMUS PMA 019

NÄRPIÖ NORRNÄS FINNSÄTRET

Tarkastuskäynti 5.10.2001

Pentti Risla

Sijainti: PK lehti 1241 05, x=6938 980, y=1510 260 ja z= 7,5

Ilmoittaja: Bo-Erik Liljedal, kaavoitusteknikko, Närpiön kaupunki

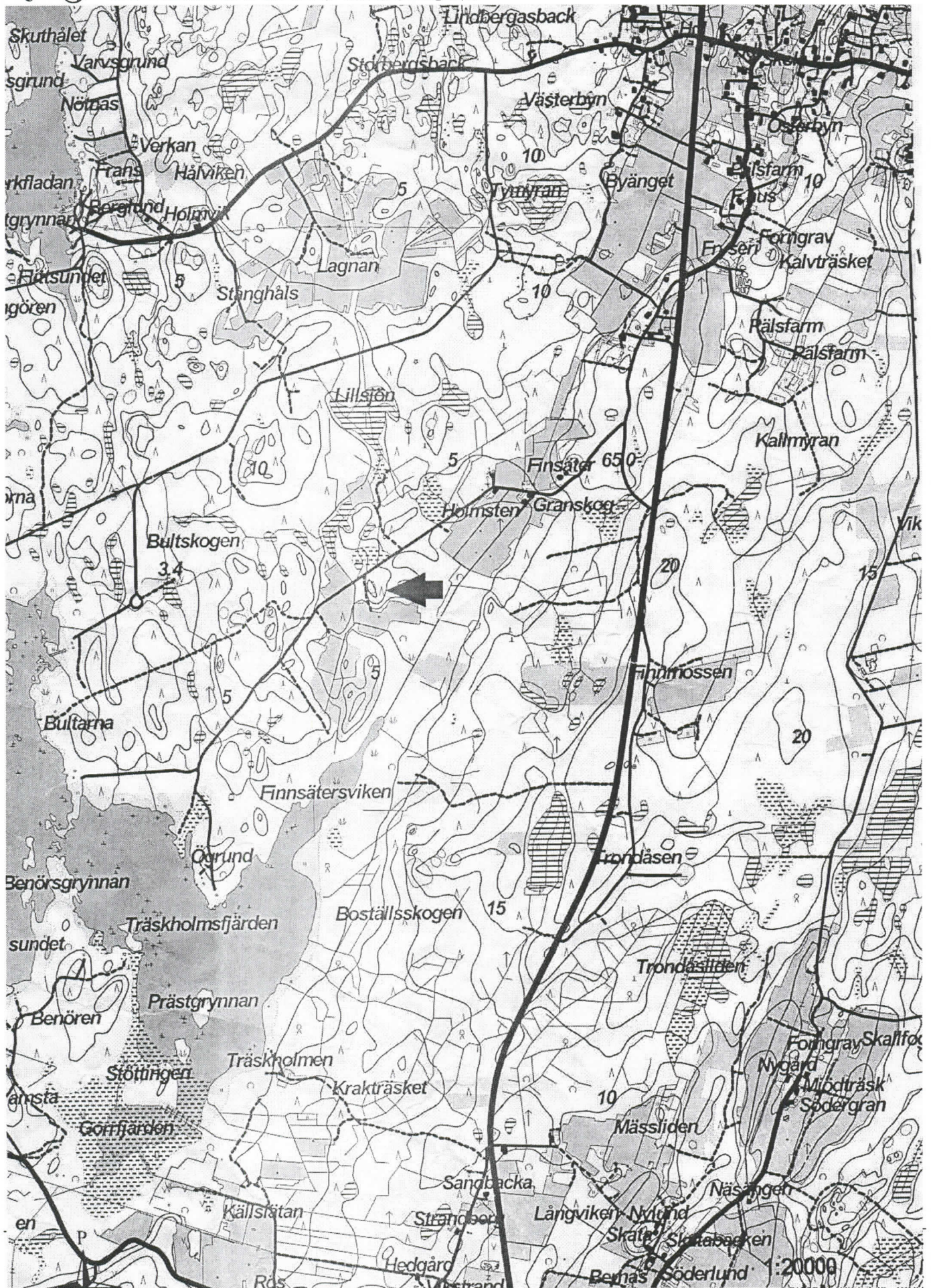
Kohde: Rajaröykkiö ja muita kivirakenteita.

Kuvaus: Avohakattu pieni mäki, joka pääasiassa avokalliota ja jonka länsireuna on jyrkkä. Mäen pohjoisreunassa kivikertymä, joka ei ole rantavalli vaan ihmisen kasaama epämääräinen latomus. Latomuksen kivet eivät ole asettuneet tiiviiksi kerrokseksi, joten latomus tuskin on vanha. Kyseessä voi olla viljelyksen yhteydessä kerätyt kivet tai jotain myöhempää käyttöä varten kerätyt kivet, joita ei tarvittukaan. Mäen pohjoispäässä korkeimmalla kohtaa lähellä jyrkkää länsireunaa on lohkotuista kivistä kylmämuurattu alle kuution kokoinen neliskanttinen raunio, josta etelään ja länteen on muutaman metrin päässä lohkokivistä päällekkäin ladotut matalat kivipylväät. Myös pohjoisessa on mahdollisesti ollut päällekkäin aseteltuja kiviä. Kyseessä on ilmeisesti rajaa osoittava raunio ja pääilmansuuntiin kasatut kivipylväät. Kivet ovat kalliosta luontaisesti lohjenneita kappaleita, joita on osin pilkottu. Rakennelman ikä on epäselvä. Rakennelma on todennäköisesti rajakiveys kuivalla maalla, mutta mikäli rakennelma on sijainnut vesireitin varressa voi se olla keskiaikainenkin. Mäellä on sijainnut joskus riihi tai muu rakennus ja sen kivistä ladottua perustusta on nähtävissä länsireunan jyrkän teellä. Tällä perustuksella ja pohjoispään epämääräisellä latomuksella tuskin on yhteyttä rajakiveykseen. Kohde on kaavoittajan, maanomistajan sekä paikallisen metsänhoitoyhdistyksen tiedossa. Mäkeä ei voi äestää, koska se on rakenteiden kohdalta avokalliota, joten muinaisjäännös on turvassa.

Tiedoksi: Museovirasto / Rak.hist.osasto

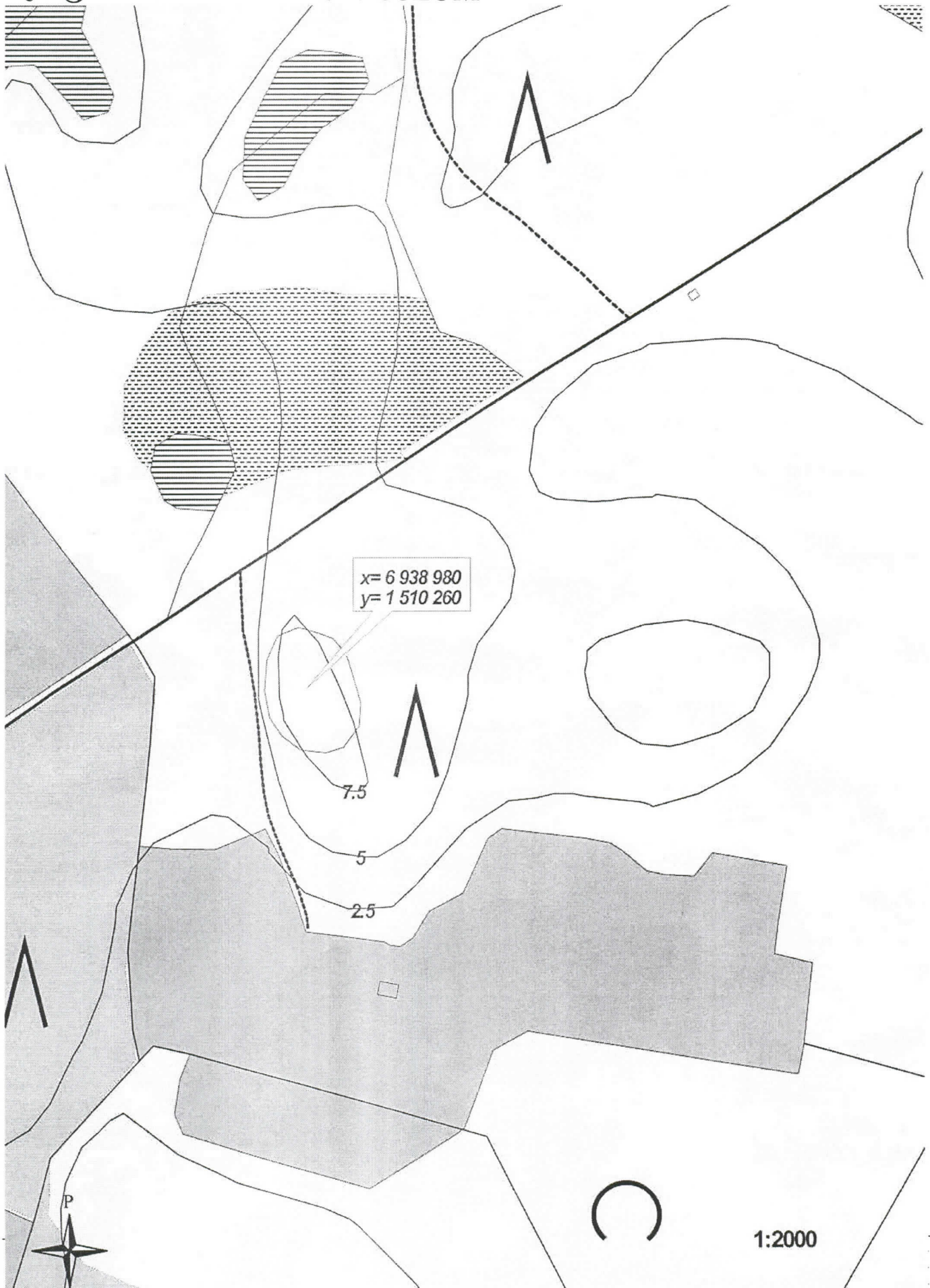


POHJANMAAN MUSEO ÖSTERBOTTENS MUSEUM





POHJANMAAN MUSEO
ÖSTERBOTTENS MUSEUM



$x=6\ 938\ 980$
 $y=1\ 510\ 260$

7.5

5

2.5

1:2000

MAANMITTAUSLAITOS - KANSALAISEN KARTTAPAIKKA**Koordinaatit**

Koordinaatisto:	P / N / lat	I / E / lon
KKJ peruskoordinaatisto	6938980	1510260
KKJ yhtenäiskoordinaatisto	6952373	3201883
EUREF-FIN (ETRS-TM35FIN)	6949458	201833
	62.555094	21.199436
KKJ maantieteelliset	62° 33.306'	21° 11.966'
	62° 33' 18.337"	21° 11' 57.971"
	62.55525	21.195802
EUREF-FIN maantieteelliset (~WGS84)	62° 33.315'	21° 11.748'
	62° 33' 18.901"	21° 11' 44.886"

Karttalehdet pisteessä

Yleislehtijako	124105
UTM-lehtijako	N3244F
Pelastuspalveluruutu	22M1B1