

PALTAMO

PALTAMO
Mieslahti
Hyttisuo

Kohde : Raudanvalmistuspaikka

Ajoitus : Historiallinen aika

Muinaisjäännösluettelonro :

Muinaisjäännösluokka : II

Tarkastaja: Esa Suominen

Tarkastuspvm. : 28.9.1995

Kylä : Mieslahti

Alue :

Tila :

Kiinteistötunnus :

Maanomistajaja, osoite :

Peruskartta : 3434 02 PALTAMO

x = 7 146,12 y = 547,94 z =200,00

Suunta kirkosta: Länteen 7.5 km

Aiemmat tarkastukset :

Inventointilöydöt : -

Havaintomahdollisuudet : Melko huonot

Laajuus :

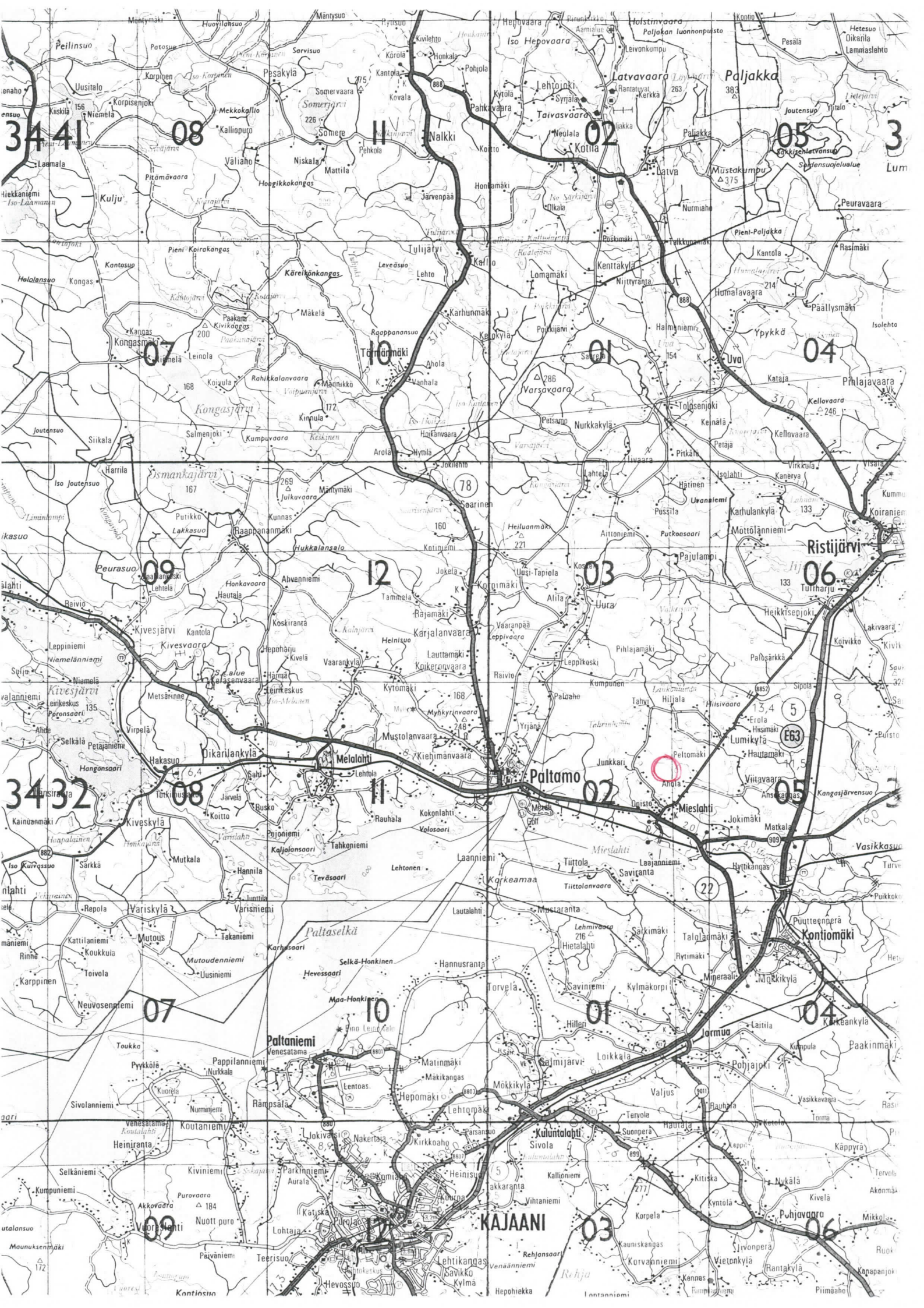
Laajuden arviointiperuste :

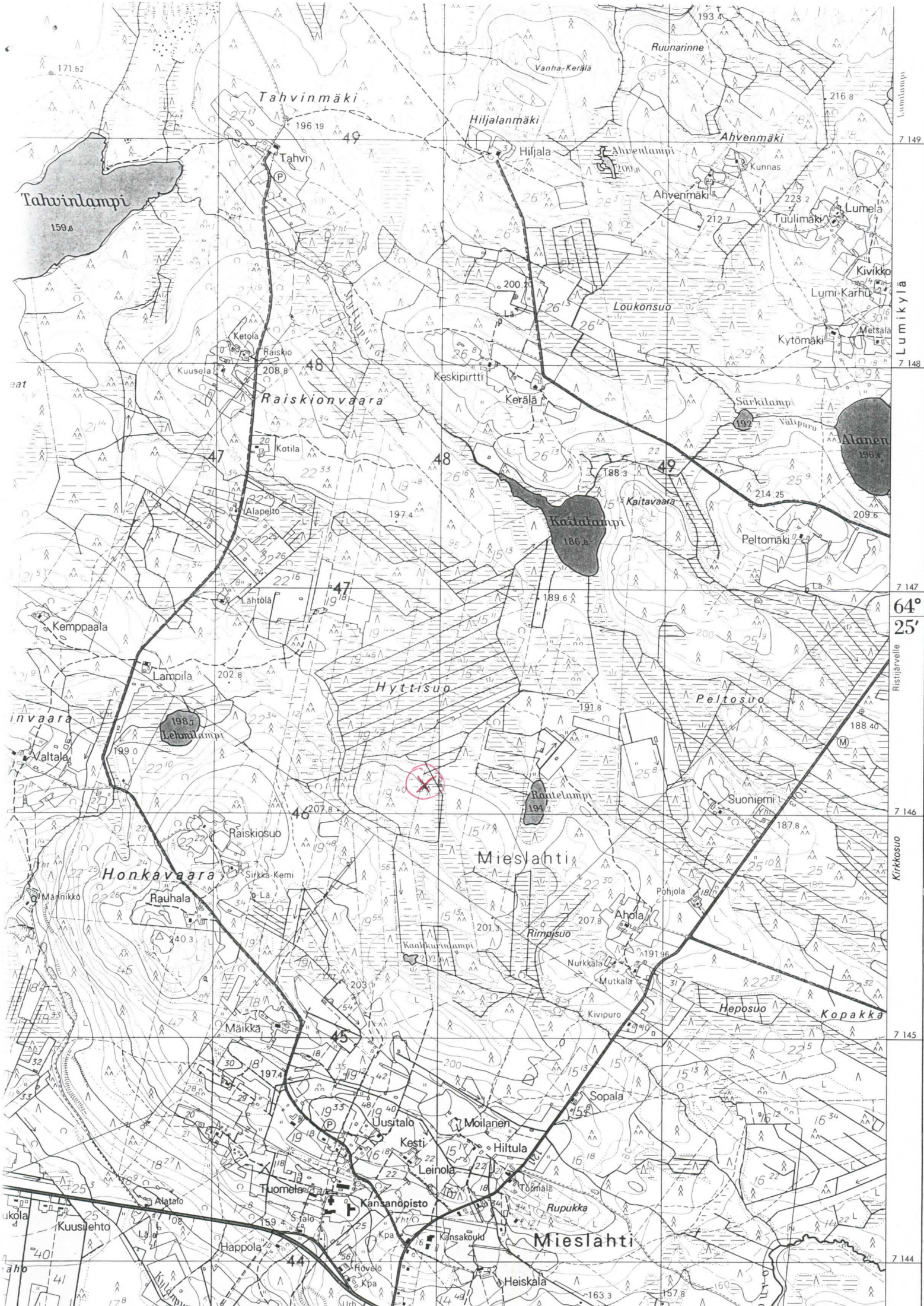
SIJAINTI

Kohde sijaitsee Honkavaaran koillispuolella olevan Hyttisuon kaakkoisreunassa 1,9 km Kainuun opistosta pohjoiseen ja 1,1 km peruskarttaan merkitystä Aholan talosta luoteeseen. Paikka kasvaa noin 50 vuotiasta tiheähköä männikköä ja katajaa. Tiheä kasvillisuus vaikeutti havaintojen tekoa.

KUVAUS

Lähellä suon reunaa on kaksi kumpareta ja ainakin neljä kuoppaa. Näkyvissä oli rautakuonaa ja palanutta kiveä. Kohde vaikutti tavallista suuremalta ja koskemattomalta. Paikkaa käytiin katsomassa kesällä 1996 mahdollisesti järjestettävää kaivausta varten.





Tahvinlampi

Tahvinmäki

Hiljalanmäki

Ahvenmäki

Raiskionvaara

Hyttisuo

Mieslahti

Honkavaara

Mieslahti

Heposuo

Kopakka

Lumilampi

Lumikyliä

Ristijärvelle

Kirkkosuo

Puro

7 149

7 148

7 147

7 146

7 145

7 144

64° 25'

aat

invaara

ukola

aho

