

Polvijärvi Rukkoniva

Historiallisen ajan asuinpaikan tarkastus

Esa Mikkola 1999



MUSEOVIRASTO

POLVIJÄRVI RUKKONIVA

Historiallisen ajan asuinpaikka, lk. 2

Kylä: Sotkuma

Tila: 36:50

Peruskartta: 4224 02 HORSMANAHO

Koordinaatit: x: 6960 60 y:4468 38 z: 86 m mpy

Löydöt: KM 99030:1 punasavikeramiikan reunapala.

Tutkimukset: Esa Mikkola, Mika Lavento ja Minna Koivikko, tarkastus 1998.

Sijainti: Kohde sijaitsee Sotkuman rukoushuoneelta 2800 metriä linnuntietä länsiluoteeseen, Rukkojärven länsipuolella.

Kuvaus: Kävimme tarkastamassa paikan toukokuussa valitessamme sopivaa kaivauskohdetta kesän tutkimuksiin, joiden tarkoitus on selvittää kylän syntyhistoriaa. Oppaanamme oli paikallinen historian harrastaja Heikki Härkönen. Sotkuman kylä sijaitsee asutuksellisesti suotuisassa paikassa Viinijärven Venepohjanselän pohjoisrannalla Höytiäisen tuntumassa. Vesistöjen läheisyys edesauttoi asutuksen syntyä ja leviämistä. Sotkuma on eräs Pohjois-Karjalan vanhimpia kyliä myös historiallisten lähteiden perusteella. Kaikista varhaisin Sotkuman asutusta koskeva asiakirjamerkintä on vuodelta 1500. Alueen itäpuolella noin 50 m päässä oli järvi. Kohde sijaitsi peruskalliokumpareen päällä ja sen lähistöllä. Päällä oli kiviröykkiö, sen itäpuolella, alempana rinteessä, oli kuopanne. Sen reunat olivat kivistä ladotut ja noin metrin paksuiset. Kuopanteen koko oli noin 3x3 metriä. Alueella oli muitakin kivirakennelmia mm. talonpohja, jonka keskellä oli kivikumpare. Osassa kiveyksistä oli muuraamiseen käytetty laastia. Yksi pohjista oli selkeästi vanha navetta, sillä sen keskellä oli laastista muuratun virtsakourun jäännökset. Löytö tuli kumpareen ja järven välissä olevalta pelloilta. Pellon ja järven välissä on vielä vanhempi rakennuksen perustus.

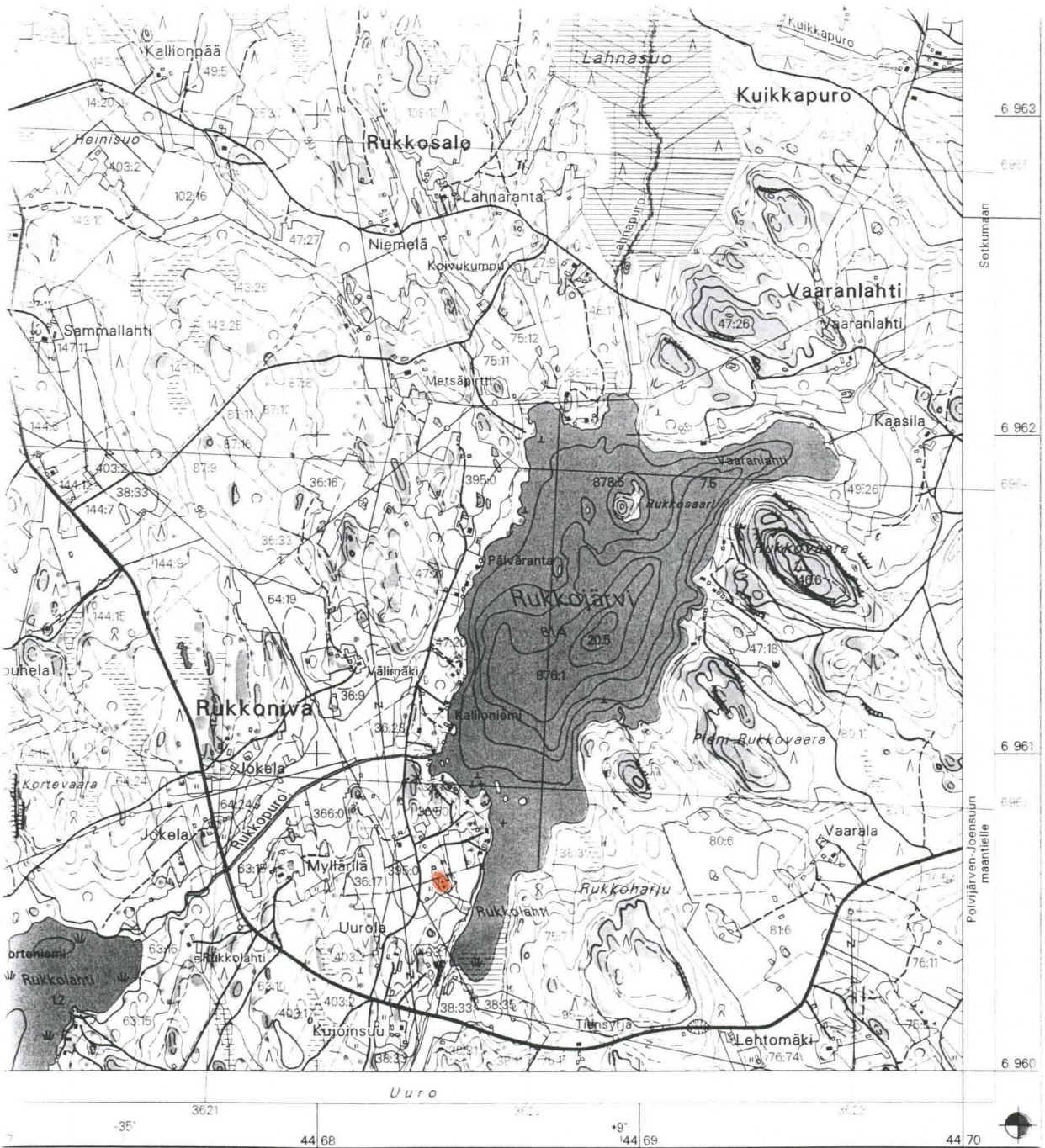
Helsingissä 24.5.1999



Esa Mikkola, FM

Liite: peruskarttaote 1:20 000

POLVIJÄRVI RUKKONIVA
 Historiallisen ajan asuinpaikka
 4224 02 HORSMANAHO



istuvat Pohjois-Karjalan ympäristökeskuksen
 tietojen lähtötaso on sama kuin kartalla.
 ittendrup baserar sig på Norra Karelen
 ar.Drupuppgerternas utgångsnivå är

© maanmittauslaitos, lantmättnet, 199
 Aineiston kopiointi ilman maanmittauslaitokse
 lupaa on kielletty.
 Esipainos: a. maanmittauslaitos, lantmättnet

1999
KM 99030 Polvijärvi Rukkoniva KM 99030

Historiallisen ajan asuinpaikkalöytöjä, jotka FM Esa Mikkola toi Kansallismuseon kokoelmiin Polvijärven Sotkuman Rukkonivan historiallisen ajan asuinpaikalta.

Ks. E. Mikkolan Polvijärven Rukkonivan historiallisen ajan asuinpaikan tarkastuskertomus 1999 Museoviraston Rakennushistoriallisen osaston arkistossa.

*Diar. 28.4.1999.
Luetteloinut Minna Koivikko*

pellolta, kivisen kumpareen ja mökin välisestä kynnöksestä

1 PUNASAVIKERAMIKAN REUNAPALA 1 kpl, 20,1 g
lasitettu ja korsiteltu sisäpuolelta, profiloitu.