

VIRTASALMI Hyttiniemi

1000 00 5904

Nimi: Hyttiniemi
Kunta: Virtasalmi
Laji: Kiinteä muinaisjäännös
Mjytyyppi: Työ- ja valmistuspaikat
Mjytyypin tarkenne: Raudanvalmistuspaikka
Ajoitus: Historiallinen aika
Rauhoitusluokka: 2
Lukumäärä: 1

SIJAINTI

Alue:
Peruskartta: 3231 12 KAITAINEN
Koordinaatit: pkoo: 6884 88; ikoo = 3531 02; z = noin
Etäisyystieto: noin 10 km kaakkoon Virtasalmen kirkosta

PERUSTIEDOT

Kohde sijaitsee Virtasalmen kirkosta 10 km kaakkoon, Etelä-Virmaksen pohjoisrannalla olevassa Hyttiniemessä, niemen tyvessä olevan eteläisemmän kumpareen länsilaidalla.

Hyttiniemessä on isohkon maakiven ympärillä kuonakasa, palaneita ja palamattomia kiviä luultavasti jäänteinä itse sulatusuunista ja laakea painanne, joka liittyy jollakin tavalla uuniin.

Kohde löytyi alueen kaavoituksen yhteydessä tehdyssä maastotarkistuksessa.

TARKASTUS

Aika: 2.9.2003 Martti Koponen
Havaintomahdollisuudet: kohtalaiset
Löydöt: -

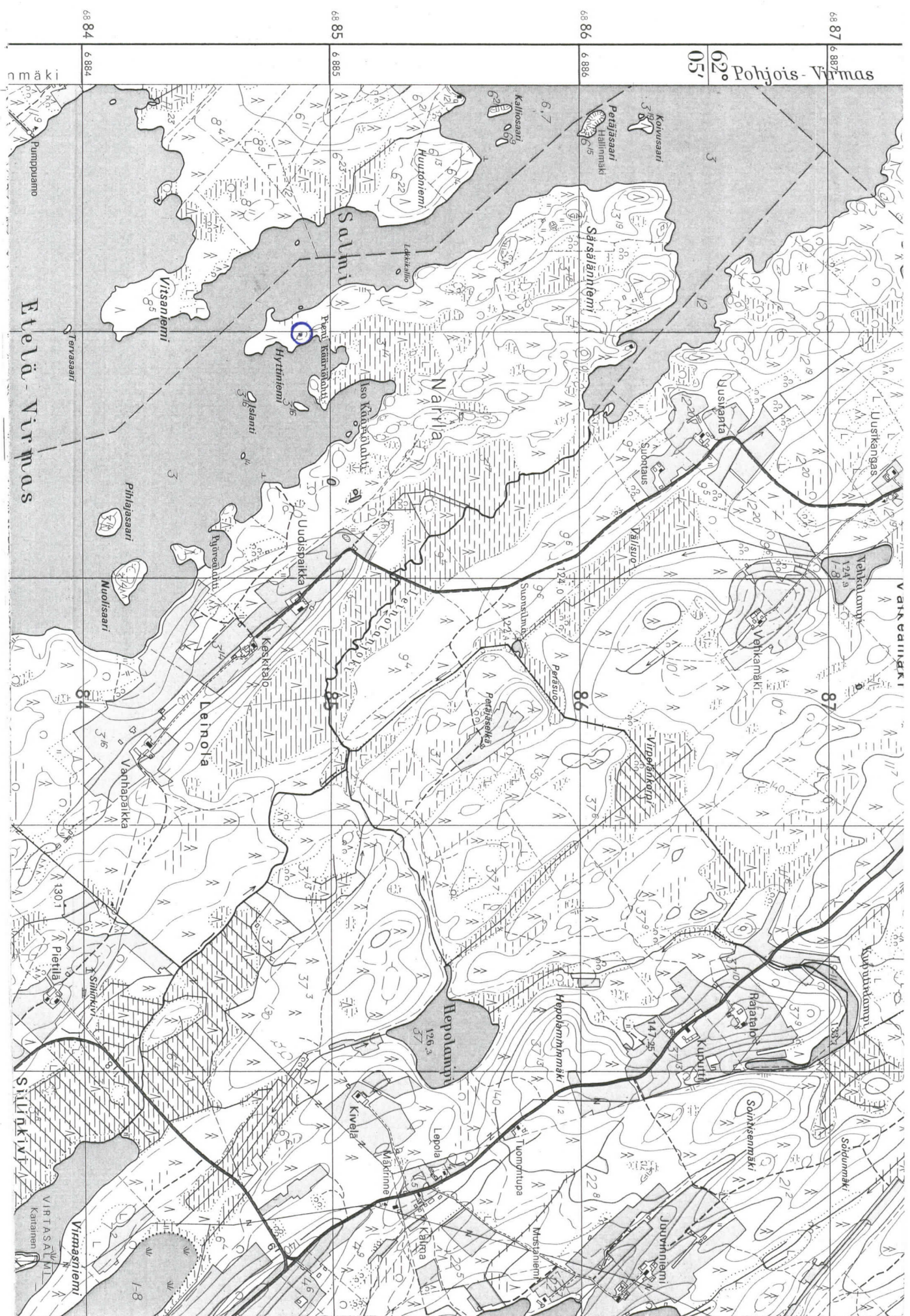
LIITTEET peruskarttaote

Savonlinna, 6.6.2006



Martti Koponen

Pohjois-Virmas



Etelä-Virmas

SILINKIVI

VIRTASÄÄMI