

Arkkist. 421/11.8.2014

RAKENNUSPAIKAN TARKASTUS 30.4.2012 HALIKON RIKALANMÄELLÄ TONTILLA
LEPOLA 1:177

Tontti: 734-460-1-177 Lepola

Maanomistaja: Jari Malinen, Rauhankatu 7 C 51, 20100 Turku, puh. 0400-526377, sähköposti:
jari.malinen@butzow.com

Tarkastuksen aihe ja taustaa:

Jari Malinen otti huhtikuussa 2012 yhteyttä Varsinais-Suomen maakuntamuseoon ja tiedusteli mahdollisuutta rakentaa uusi vapaa ajan asunto Halikon Rikalanmäelle. Rakennuspaikka sijaitsee Rikalanmäen valtakunnallisesti arvokkaalla muinaisjäännösalueella, jonka rajat lääninhallitus on vahvistanut vuonna 1993. Alue kuuluu myös Halikon kirkonseudun valtakunnallisesti merkittävään rakennettuun kulttuuriympäristöön. Rakennuspaikka sijaitsee noin 80 metriä Rikalanmäen tunnetusta ruumiskalmistoalueesta koilliseen (kartta 1).

Tällä hetkellä tontilla on 1960-luvulla rakennettu pieni omakotitalo ja erillinen saunarakennus (kuvat 1-5). Malisen tarkoituksena on olemassa olevien rakennusten purkaminen ja uuden rakennuksen rakentaminen niiden kohdalle ja/tai väliin (kartta 2). Suunnitellun rakennuksen pinta-ala on noin 80 m². Lisäksi tontille tullaan kaivamaan viemäriinjo (kartta 3), joka vedetään tontille todennäköisesti kaakosta, olemassa olevan peltotien vieritse. Todennäköisin viemärintilinja on merkitty karttaan 3 sinisellä viivalla.

Havainnot 30.4.2012:

Maakunta-ärkeologi Kaisa Lehtonen kävi tarkastamassa rakennuspaikan 30.4.2012. Uudisrakennuksen täsmällinen sijaintipaikka ei ole vielä täysin varma, mutta se tulee olemaan suunnitellun kartan 2 tai 3 osoittamassa kohdassa. Lopullinen rakennuspaikka varmistunee kevään aikana suunnittelun edetessä.

Koska tontti on nykyistä pihamaata, ei paikalle kaivettu tarkastuksen yhteydessä koekuoppia. Saunarakennuksesta noin 10 metriä eteläkaakkoon on pieni kasvimaata, jonka pinnasta löytyi muutama pala palanutta savea ja rapautunut rautakautinen saviastian pala (kuva 4).

Saunarakennuksen vieressä on kaivo (kuva 3), johon on aikoinaan vedetty vesijohto pohjoisesta päin. Vesijohtolinja kulkee asuinrakennuksen eteläpuolelta tontin poikki myös lounaiselle naapuritontille, tontille 1:172 eli täysin koskemattomasta asuinrakennuksen ympäristö ei oletettavasti ole.

Johtopäätökset:

Koska rakennuspaikka sijaitsee valtakunnallisesti merkittävällä muinaisjäännösalueella, tulee rakennuspaikan kohdalla tehdä koekuopitus sen varmistamiseksi, että suunnitellun uudisrakennuksen kohdalla ei ole kiinteitä muinaisjäännöksiä.

Turussa 7.5.2012

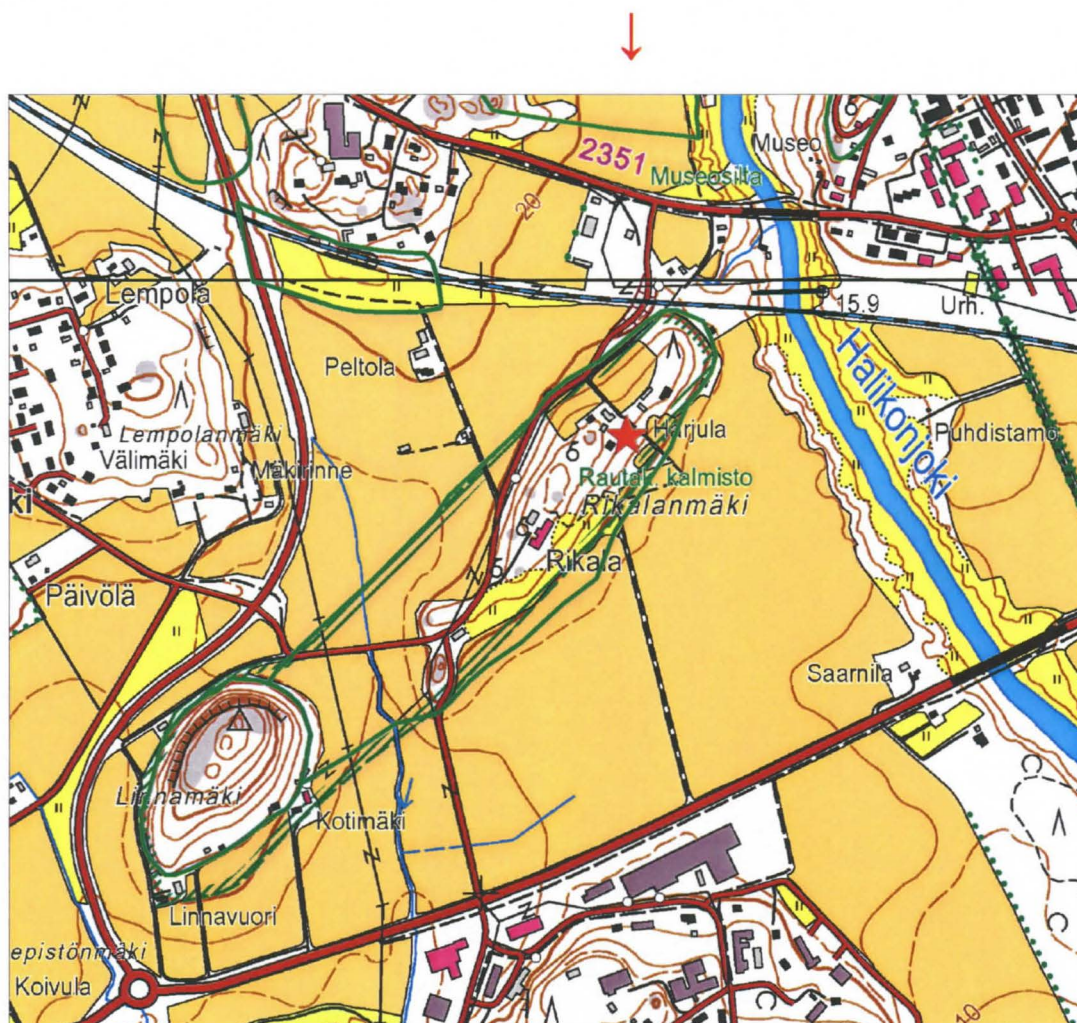
Tutkija



Kaisa Lehtonen

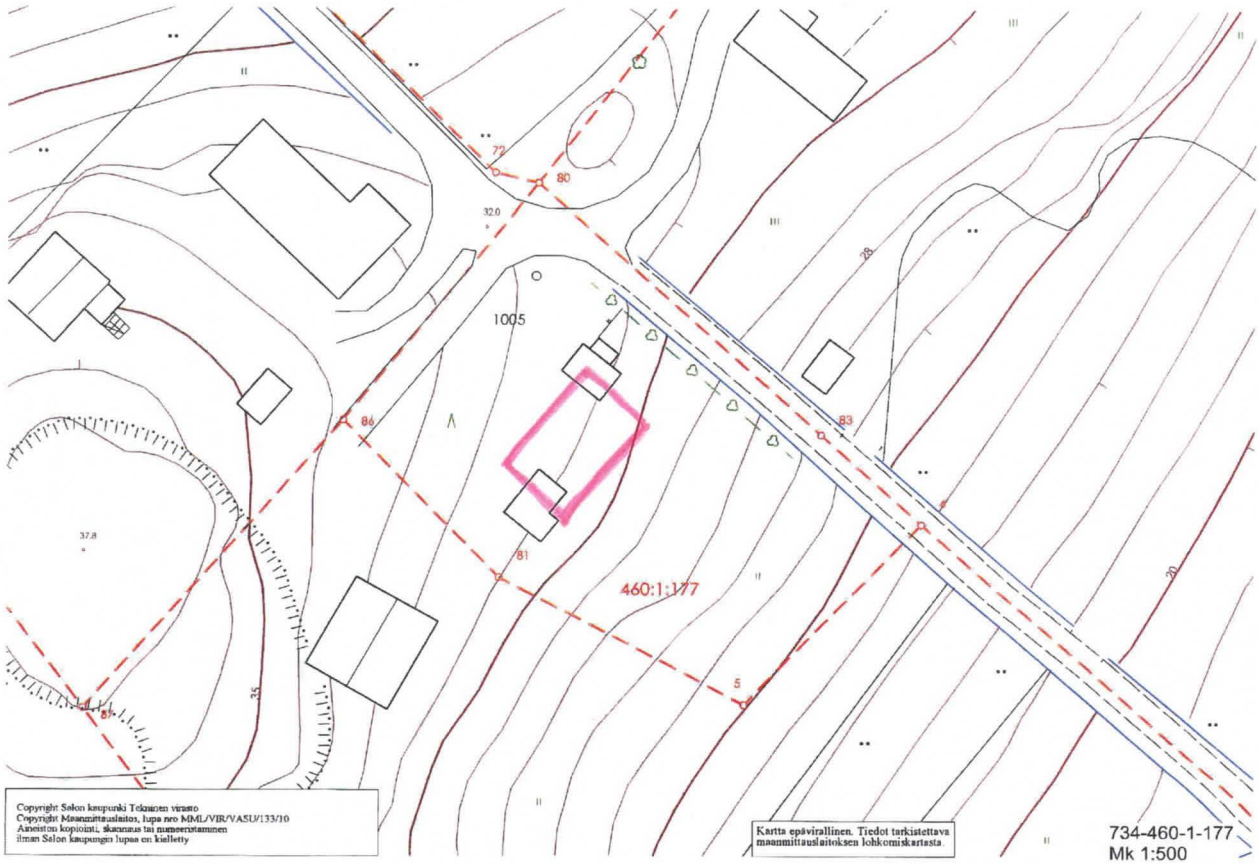
Kartta 1.

Suunniteltu rakennuspaikka on merkitty karttaan punaisella tähdellä



Kartta 2.

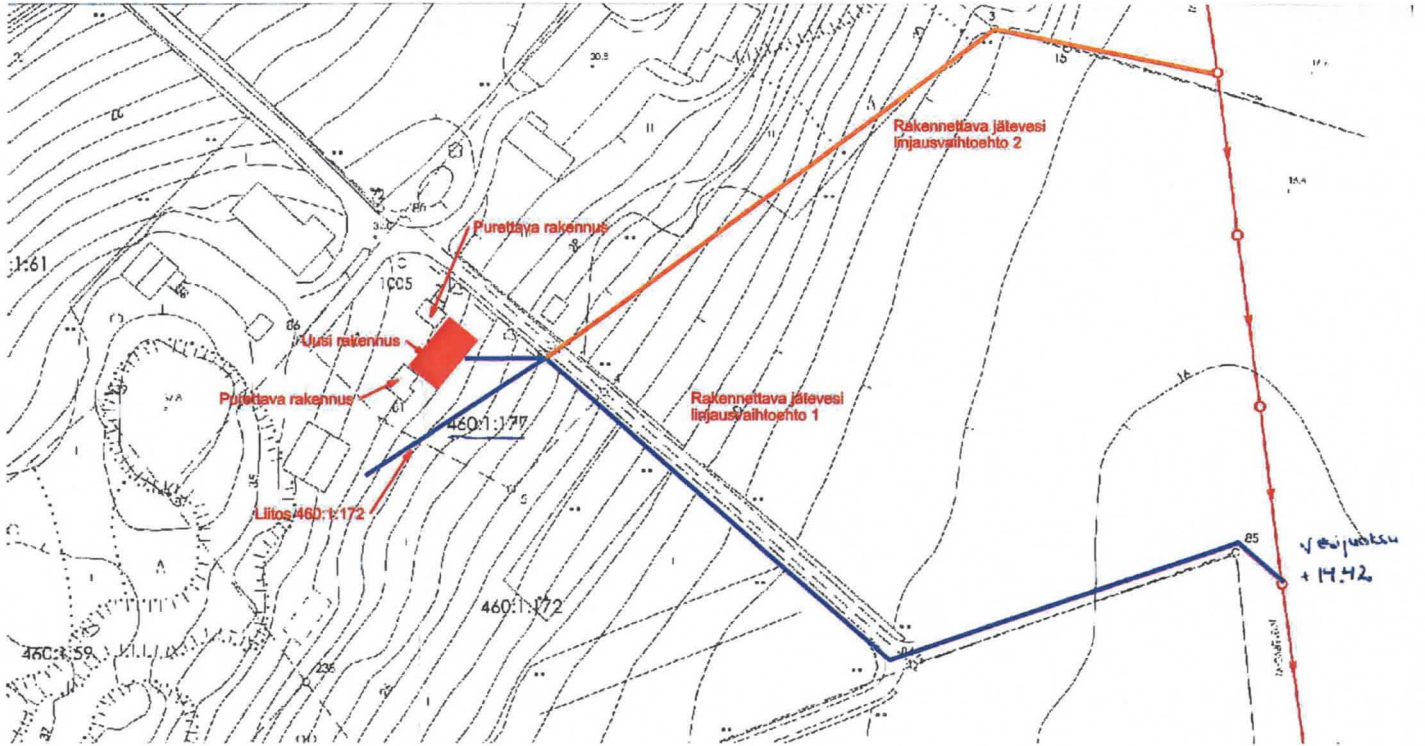
Uudisrakennuksen suunniteltu sijoituspaikka.



Kartta 3.

Viemäröintisuunnitelma

Rikalanmäen viemäröinnin periaatekuva alustavat linjaukset vaihtoehdot



KERTOMUKSEEN LIITTYVÄT KUVAT (kuvaaja TMK/Kaisa Lehtonen):



Kuva 1. Purettava asuinrakennus.



Kuva 2. Uudisrakennus sijoittuu asuinrakennuksen ja saunarakennuksen välimaastoon. Kuva lounaasta.



Kuva 3. Uudisrakennus sijoittuu asuinrakennuksen ja saunarakennuksen välimaastoon. Kuva idästä.



Keramiikan pala,
palanutta savea

Kuva 4. Yleiskuva alueesta kuvattuna eteläkaakosta. Löydöt (keramiikan pala ja palanut savi) tulivat etualalla näkyvästä kasvimaasta.



Kuva 5. Rakennuspaikka kuvattuna itäkaakosta.