

**Pirkanmaan maakuntamuseo  
INVENTOINTIKERTOMUS**

**Pälkäne Sappee Sappeenvuori, Historiallisen ajan kivilouhos**

*1000 00 2128*

<b>Kunta:</b>	Pälkäne
<b>Kylä:</b>	Sappee
<b>Kohde:</b>	Sappeenvuori (Vuori)
<b>Tila- ja omistajatiedot:</b>	Hannula 6:28 Helvi Jousmäki Kirkkovenet. 20 36450 Salmentaka
<b>Kiinteistötunnukset:</b>	
<b>Tarkastus:</b>	10.9.2002 Riikka Saarinen
<b>Tarkastuksen syy:</b>	Sappeen rakennusinventoinnin yhteydessä saadut tiedot Sappeenvuoren rinteellä sijaitsevasta myllynkivilouhoksesta.
<b>Muinaisjäännöksen tiedot</b>	
<b>MJ-tyyppi:</b>	Raaka-aineen hankintapaikka/työpaikka
<b>Tyyppin tarkenne:</b>	kivenottoa ja myllynkivien työstöpaikka
<b>Ajoitus:</b>	historiallinen aika
<b>Sijainti:</b>	PK 2141 07 Aitoo
<b>Peruskoordinaatit:</b>	X= 6808 56-64 Y= 2526 55-62 Z= n.115-130 m mpy Pälkäneen kirkosta n.13,6 km koilliseen
<b>Yhtenäiskoordinaatit:</b>	p = 6811 040 i = 3366 260 (alueen keskipisteen koordinaatit)
<b>Luokitusehdotus:</b>	2
<b>Pinta-ala:</b>	n. 80x60 m laajuinen alue
<b>Ehdotus suoja-alueeksi:</b>	suoja-alue sisältyy peruskarttaliitteessä olevaan muinajäännöksen rajaukseen
<b>Aiemmat tiedot:</b>	-
<b>Aiemmat löydöt:</b>	-
<b>Inventointilöydöt:</b>	-
<b>Suojelutoimenpiteet:</b>	-

**Kartat:** Ote peruskartasta 2141 07 Aitoo, 1:20 000, Hki 1987  
**Negatiivit:** Pirkanmaan maakuntamuseo, Pälkäne Sappee Sappeenvuori 2002  
**Diat:** -  
**Ympäristö:** Kohde sijaitsee Sappeenvuoren lounaisrinteessä, kylän itäpuolella. Alue on osittain kallioista havumetsää. Paikalla sijaitsee runsaasti pienehköjä siirtolohkareiden kappaleita, minkä vuoksi maisema on melko louhikkoinen. Kulkureitti kohteelle on Sappeenkylästä metsäpolkua pitkin.

**Havainnot:** Kohteelle tehtiin tarkastuskäynti tilan omistajan, Helvi Jousmäen, opastuksella. Suvussa kulkeneen tiedon mukaan Sappeenvuoren rinteestä on vielä vuonna 1912 haettu kiveä rakentamistarkoituksiin. Sappeenvuoren alarinteen luode-kaakko -suuntaista, peruskarttaan 110 m korkeuskäyrän tuntumaan merkittyä metsäpolkua on aikaisemmin nimitetty kivitieksi.

Kohteella havaittiin yksi ehjä myllynkivi ja yksi aihio, joiden perusteella paikka ei ole ainoastaan raaka-aineen hankintapaikka vaan myös myllynkivien tekopaikka.

Useissa alueella sijaitsevissa siirtolohkareissa havaittiin matalia pyöreitä uria reunapinnoissa, mikä viittaa raaka-aineen lohkomiseen, mahdollisesti kiilaamalla.

Valmis myllynkivi on pyöristetty reunoista ratasmaiseksi ja työstöstä on säilynyt pystysuoria n. 2-3 mm syvyisiä uria vierä vieressä kiven reunassa. Kivi on rinteessä lappeellaan ja mahdollisesti alkuperäisellä tekopaikallaan. Keskellä olevassa myllynkiven läpi työstetyssä aukossa on pystyssä kaksi puuseivästä, ehkä paikan merkitsemiseksi. Myllynkiven läpimitta on 98 cm ja paksuus (korkeus) 31 cm.

Edellisestä n. 30-50 m lounaaseen, alempana rinteessä, sijaitsee yksi myllynkiven aihio. Kiveä on työstetty pyöristämällä kiven reunat ratasmaiseksi ja aloittamalla reiän tekeminen kiven keskelle. Pyöristäminen on saatettu päätökseen ja siihen viittaavat matalat pystyurat kiven reunassa. Keskustan reikä on kuitenkin jäänyt vain pistemäiseksi (läpimitta n.2 cm) kuopaksi (syvyys n. 1 cm) kiven pinnan keskelle. Aihiota ei ole irrotettu pohjastaan vaan se on edelleen kiinni maakivessä, joka on aikoinaan valittu raaka-aineeksi. Myllynkiven aihion läpimitta on 100 cm ja korkeus maasta 60 cm.

Kivien ympäristössä ei havaittu työstöön liittyvää kivisilppua. Tämä johtuu todennäköisesti siitä että ympäristö on sammaloitunutta. Myös työstetyt kivet

ovat pinnoiltaan sammaloituneet ja aihion keskellä ollut kuopanne havaittiin vasta sammaleen poistamisen jälkeen. Myllynkivien osalta voidaan todeta, että alueen siirtolohkareita on hyödynnetty rakentamishankkeissa. Sopiviksi valitut maakivet on ainakin joissakin tapauksissa muokattu paikanpäällä valmiiksi tuotteiksi.

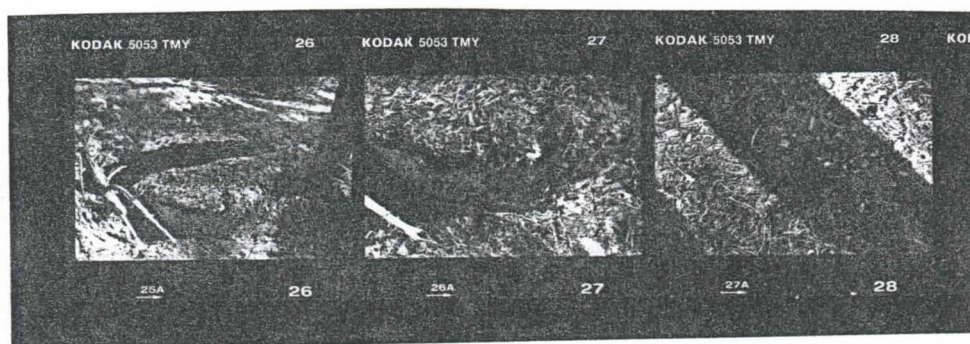
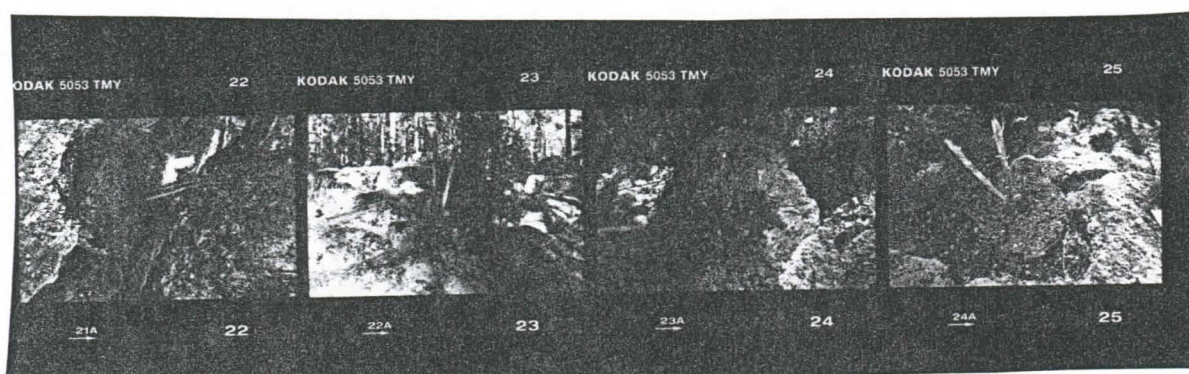
## Luettelo mustavalkonegatiiveista

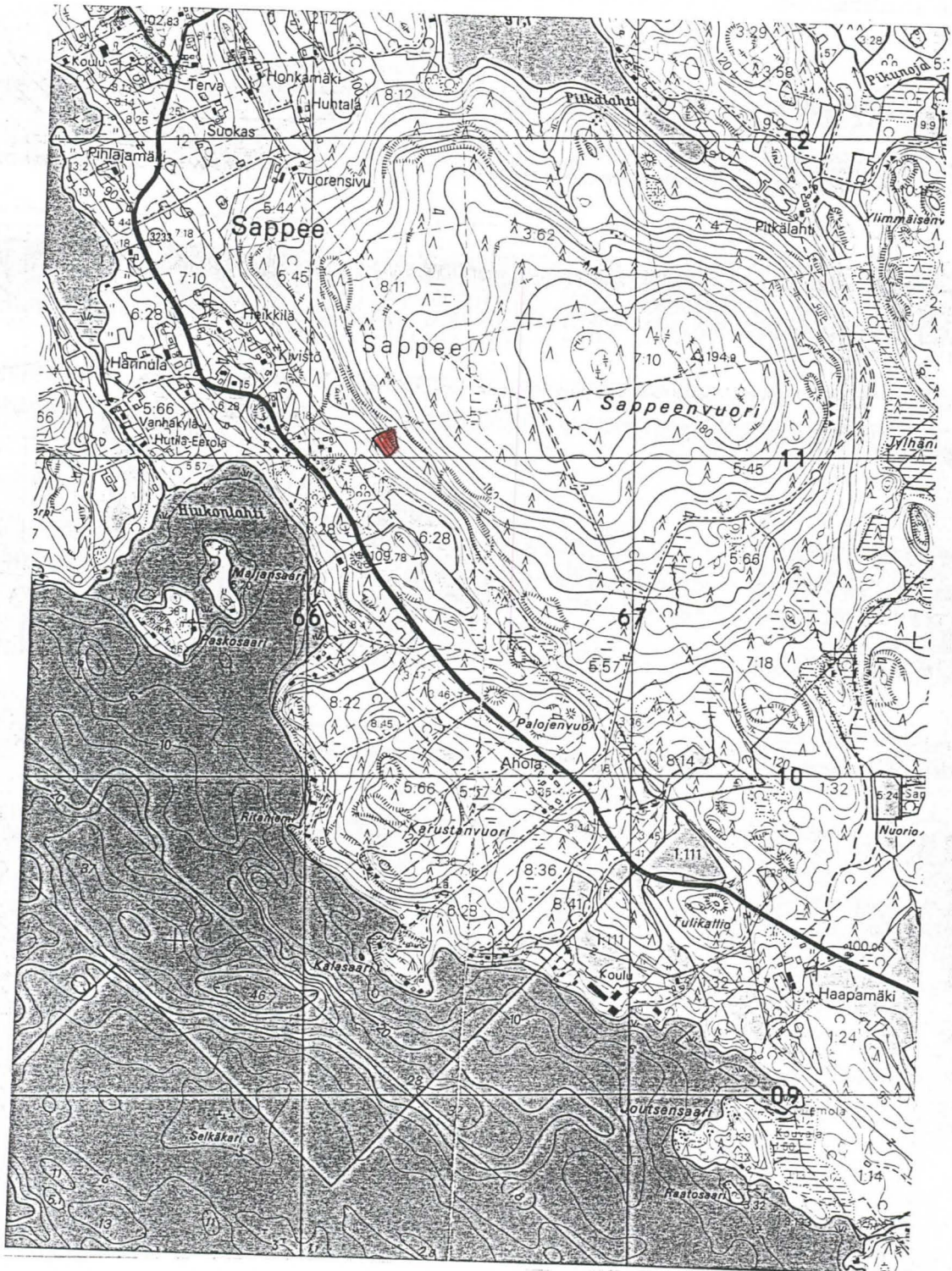
Negatiivit Pirkanmaan maakuntamuseossa


Pälkäne Sappee Sappeenvuori 10.9.2002

Kuva Riikka Saarinen

Sappee 2002, neg.nro 22-28  
Myllynkivi ja myllynkiven aihio.





**Pälkäne Sappee Vuori**  
 Inventointi R. Saarinen 2002  
 PK 2141 07 Aitoo 1:20 000  
 Historiallisen ajan  
 kivenottoaika