

HYRYNSALMI

HYRYNSALMI

Luvankylä

Hyttiaho SE

Kohde : Raudanvalmistuspaikka

Ajoitus : Historiallinen aika

Muinaisjäännoösluettelonro :

Muinaisjäännoösluokka : II

Tarkastaja: Esa Suominen

Tarkastuspvm. : 16.8.1995

Kylä : Luvankylä

Alue :

Tila : Kataja 48

Kiinteistötunnus : 105-403-0047-0000

Maanomistajaja, osoite : Kuusijärvi Svanta ja Enni, os. Laitalantie 87, 89400
Hyrynsalmi

Peruskartta : 4421 08 HAKOKYLÄ 1974

x = 7 170,36 y = 442,66 z = 192,50

Suunta kirkosta: Itäkaakkoon 15 km

Aiemmat tarkastukset :

Inventointilöydöt : Rautakuonaa

Havaintomahdollisuudet : Hyvät

Laajuus : Vajaat 20 m läpimittainen alue.

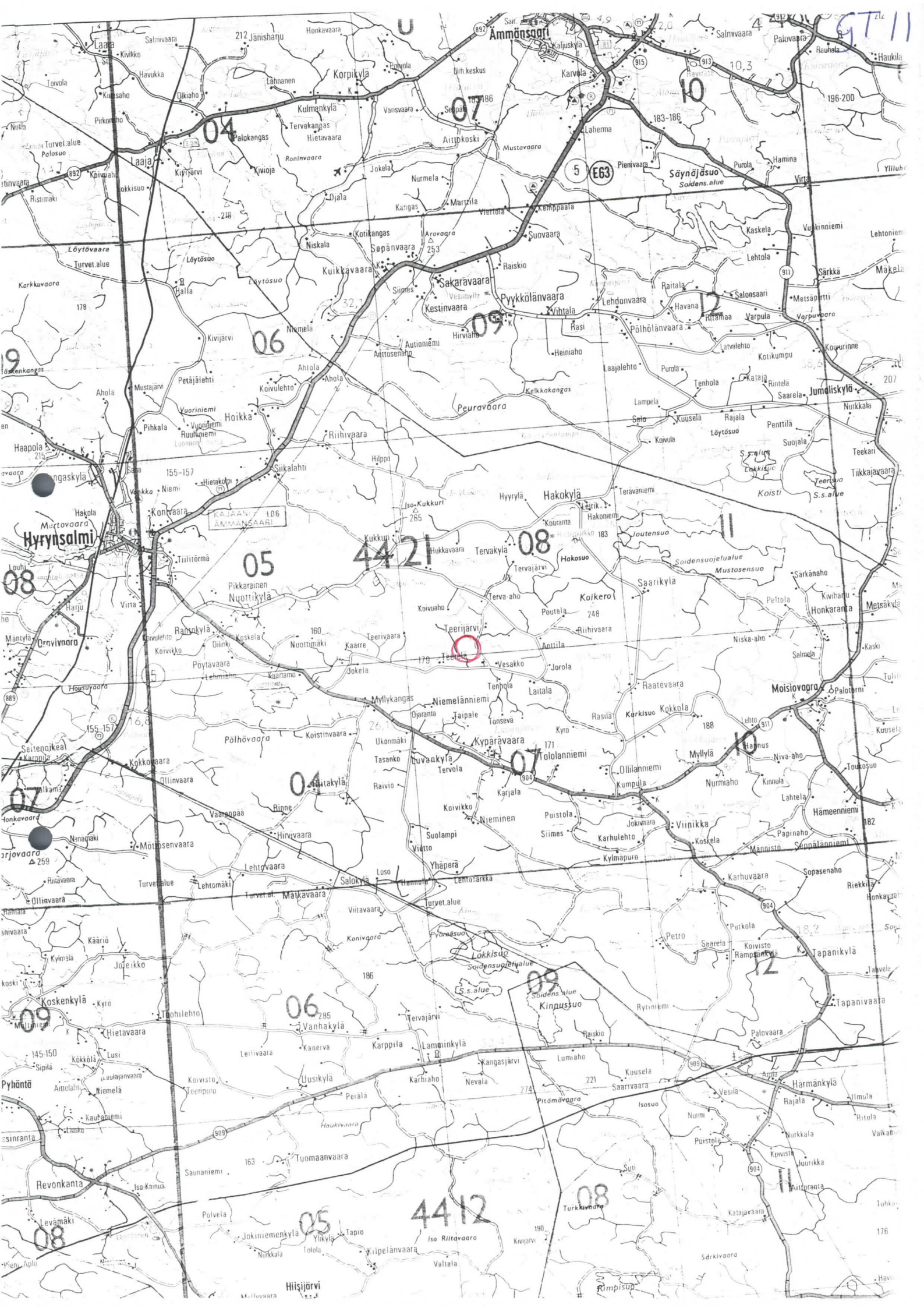
Laajuden arviointiperuste : Näkyvät jäännökset

SIJAINTI

Kohde sijaitsee Teerijärven länsipuolella olevan Hyttiahon kaakkoisosassa. Teerijärven Itälahden rannasta paikalle on matkaa noin 0,7 km, peruskarttaan merkitty koulu on 1,5 km päässä koillisessa, Teerelän talo 1,2 km lounaassa. Paikka on kuivaa, meko kivetöntä hiekkamaata, suon reuna on idässä noin 0,1 km päässä. Paikalta on metsä hakattu ja maata laikutettu, nyt se kasvaa nuorta mäntytaimikkoa. Hyttiaho E on runsaan sadan metrin päässä idässä.

KUVAUS

Paikalla on laikutuksessa vaurioitunut miilukuoppa. Sen läpimitta on paltteen uloreunasta mitattuna runsaat 10 m ja sisäreunasta vajaat 5 m. Kuopasta 6 m luoteeseen on 3 m läpimittainen ja 0,4 m korkuinen hyttikumpu. Kummun luoteispuolella on maassa kuonaa.



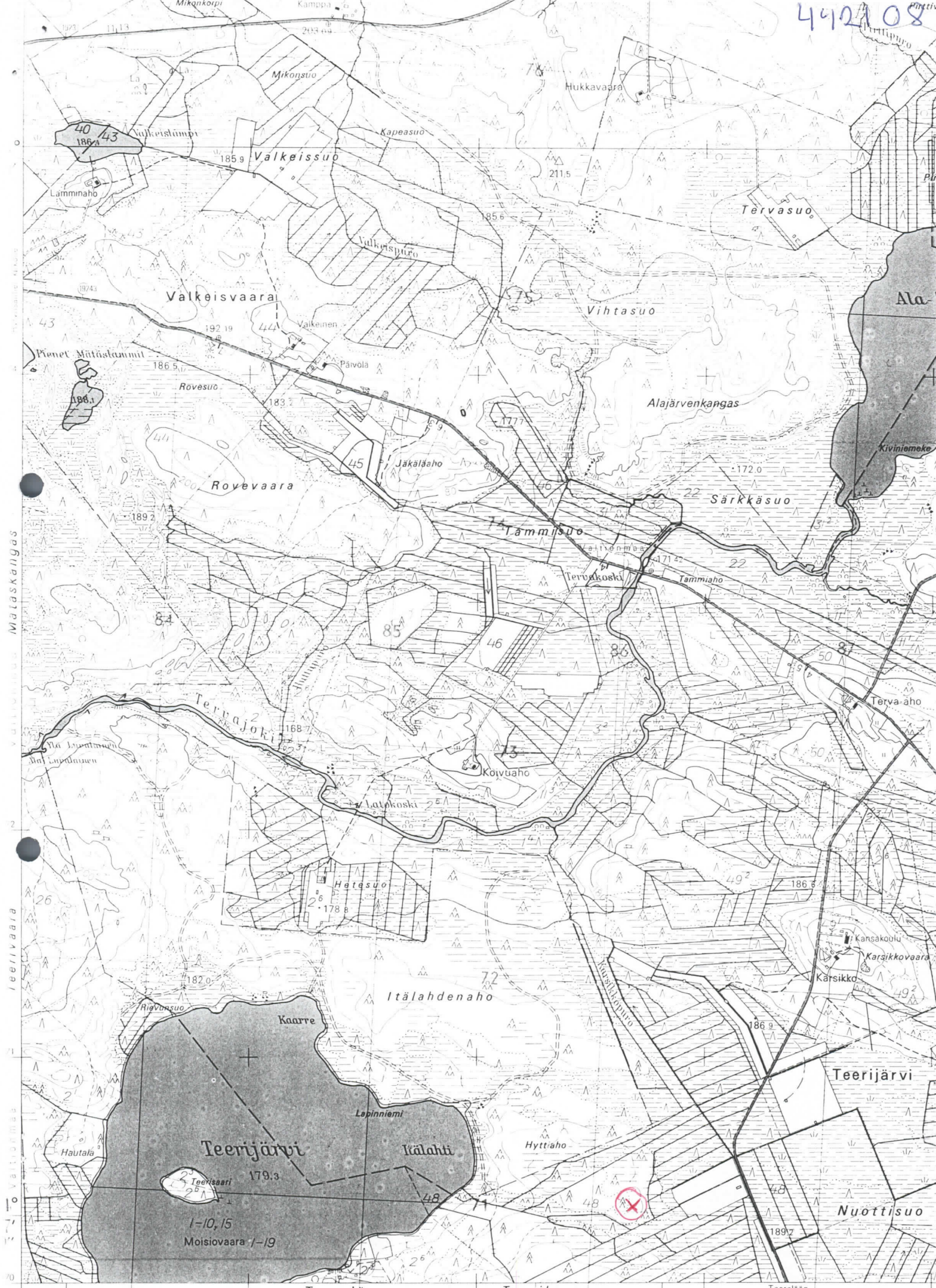
RAJAJÄRVI 106
ANIMANSAARI

4421

4412



442108



Mätäkangas

Teerivaara

Teerivaara

28° 45' 00" S
-05 m

Teerelä

Teerikangas

Nak = + 13°

Teerelään Laitalaan

Nak = - 27°

444