

HYRYNSALMI

HYRYNSALMI

valtionmaa

Palosuo

Kohde : Raudanvalmistuspaikka

Ajoitus : Historiallinen aika

Muinaisjäännösluettelonro :

Muinaisjäännösluokka : II

Tarkastaja: Esa Suominen

Tarkastuspvm. : 24.9.1993

Kylä : valtionmaa

Alue : Kypärävaara

Tila : valtionmaa

Kiinteistötunnus : 105-893

Maanomistajaja, osoite :

Peruskartta : 4421 07 LUVANJÄRVI

x = 7 162,41 y = 445,05 z = 213,00

Suunta kirkosta: Itäkaakkoon 21.4 km

Aiemmat tarkastukset :

Inventointilöydöt : Rautakuonaa

Havaintomahdollisuudet : Melko hyvät

Laajuus :

Laajuden arviointiperuste : Näkyvät jäänteet

Opas : Metsähallituksen metsätalousinsinööri Juho Kemppainen

SIJAINTI

Kohde sijaitsee Luvanjärven eteläpuolella, peruskarttaan merkitystä Puistolan talosta 1,9 km länsilounaaseen ja Niemelän talosta 2,8 km itään, Rempsunvaaran etelärinteessä, Palosuon äärellä. Kasvillisuus on vaihtumassa kuivasta kankaasta suoksi. Paikka kasvaa pääasiassa mäntyä, jonkin verran myös kuusta ja lehtipuuta, aluskasvillisuutena on puolukkaa, mustikkaa ja sammalta. Maasto on melko tasaista, lievästi etelään viettävää. Suon reuna on noin 30 metrin päässä etelässä. Paikan länsipuolelle noin 30 metrin päähän ollaan rakentamassa metsäautotietä. Hytin ympäristö jää kuitenkin hakkaamatta noin 20 vuodeksi. Paikan löytäneen metsäinsinöörin mukaan hytin päällä olevat puut voidaan kuitenkin haluttaessa poistaa.

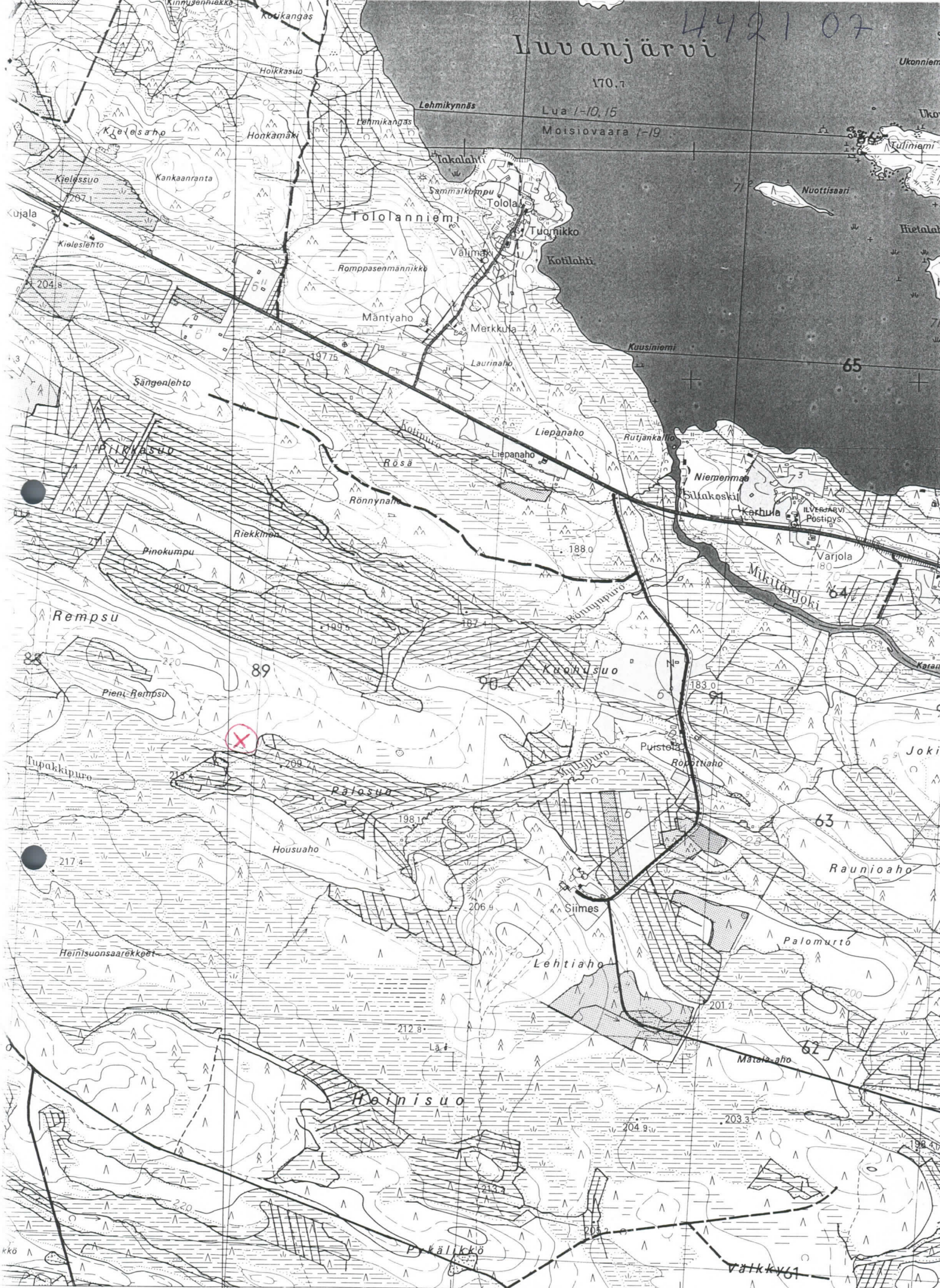
KUVAUS

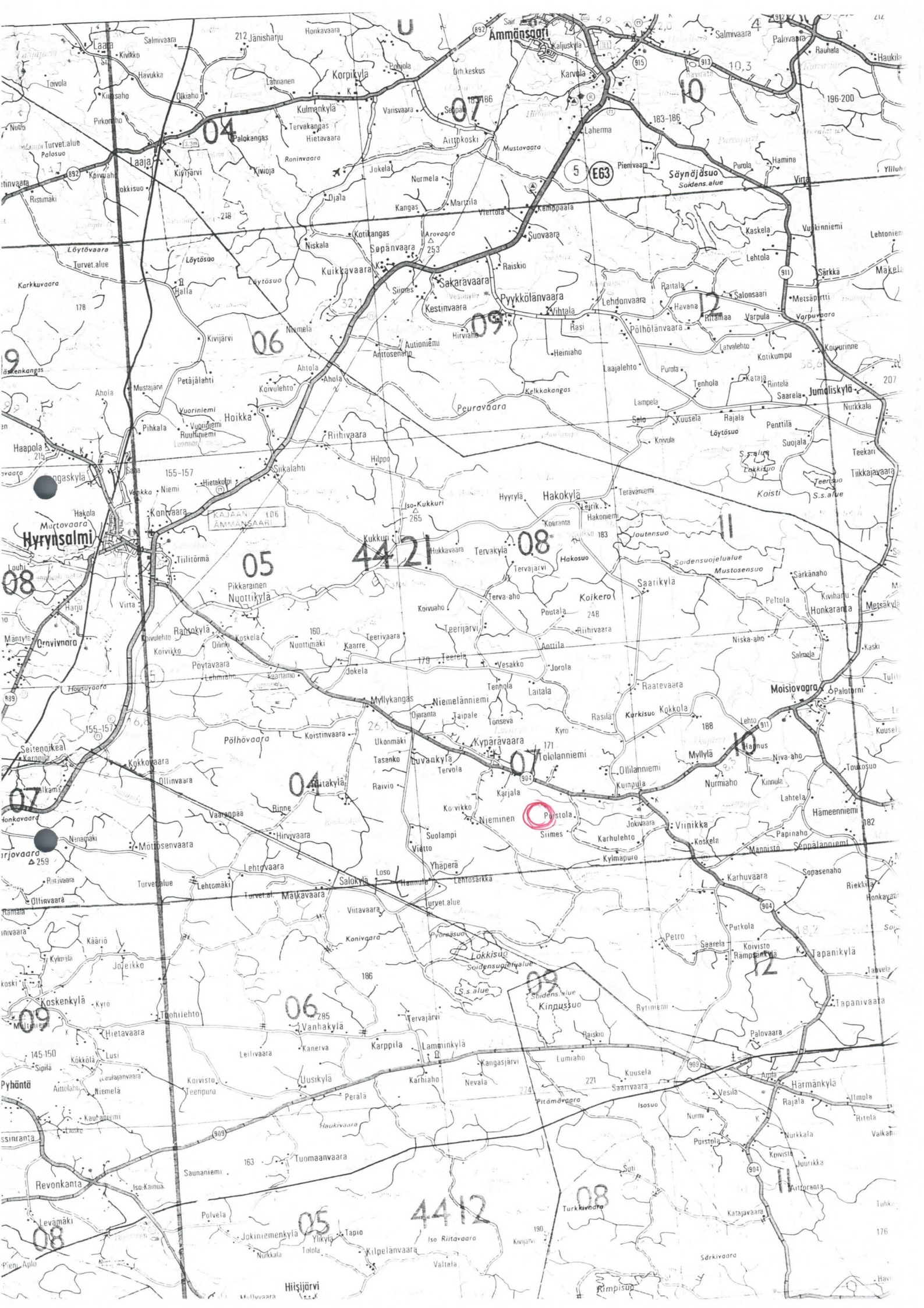
Paikalla on suuri kuoppa, jossa on selvä reunapalte muilla, paitsi länsisivulla. Paltteineen kuopan läpimitta on noin 10,5 m, paltteen leveys oli noin 3 m, sen korkeus hieman puolen metrin molemmin puolin. Kuopan syvyys on noin 1,1 m. Sen pohja oli selvästi nelisivuinen noin 2 x 3 m kokoinen, pohjois - etelä -suuntainen. Kuopan eteläpuolella noin 2 m päässä on luode - kaakko suuntainen, turpeen peittämä, palaneita kiviä sisältävä

kumpare, se on kooltaan 2 x 3,5 m, luoteessa sen korkeus oli noin 0,6 m, kaakossa se laski loivasti maan tasalle. Kumpare näyttää päällepäin nelisivuiselta, kaakosta särjetyltä sulatusuunilta. Kumpareen koillispuolella on noin 1,5 m läpimittainen, matala, turpeen peittämä kumpare, jossa on palanutta kiveä. Isomman kumpareen kanssa miltei samanlainen kasa oli noin 3 m kuopan länsipuolella. Se on lounas - koillinen -suuntainen, korkea pää koillisessa. Heti kasan lounaispuolella on noin 3,5 m läpimittainen kasa, jonka korkeus on noin 1,2 m. Korkeudesta puolet johtui päällä olleesta muurahaispesästä, alkuperäinen korkeus on noin 0,6 m. Kasa sisälsi kuonaa. Kuopasta 11 m luoteeseen on etelä - pohjoinen suuntainen nelikulmainen 3,5 x 1,4 m kokoinen, puolen metrin syvyinen kuoppa. Sen itäpuolella oli selvästi kasattua maata. Paikalla näyttää olleen raudanvalmistuspaikka, jossa on ollut miilukuoppa, kaksi sulaton paikkaa, läntinen näyttää olleen eniten käytössä kuonakasasta ja miilun palteen puuttumisesta päätellen. Kauempana olleen kuopan merkitystä ei voinut päätellä.

442107

Luvanjärvi





Ammönsaari

04

07

10

06

09

4421

08

05

10

07

04

07

12

09

06

09

08

05

08

4412