

TARKASTUSKERTOMUS

INARI 907 Pukinpuro

1000 00 8776

KIVIRAKENTEET, *latomukset*

historiallinen

-rauhitusluokka 2

-lukumäärä 1

Kohde sijaitsee Kaunispään ja Urruivon eli Urupään välisessä jokilaaksossa, Pukinpuron pohjoispuolisella hiekkatörmällä, 120 m länsiluoteeseen Metsähallituksen kämpästä ja paikalle rakennetusta poroaidasta etelään, rantaan johtavan polun itäpuolella. Paikalla on selvärajainen, pohjois-eteläsuuntainen kivilatomus (130 x 75 x 0,3 m). Kivet ovat paljaita, minkä perusteella kyseessä saattaa olla melko myöhäinen tai tekoaikansa jälkeen liikuteltu rakennelma. Lähiympäristössä ei tarkastuksessa todettu vastaavia jäännöksiä. Maastoa on jonkin verran muokattu poroaitaa rakennettaessa. Paikan eteläpuolisessa rannassa on kammi.

Sijainti:

Etäisyystieto:

Ivalon kirkosta 24 km etelälounaaseen

Peruskartta:

383105

Yhtenäiskoordinaatit:

7595794 / 3518528 z: 342,5

Koordinaattiselite:

GPS-keskikoordinaatit

Tutkimukset

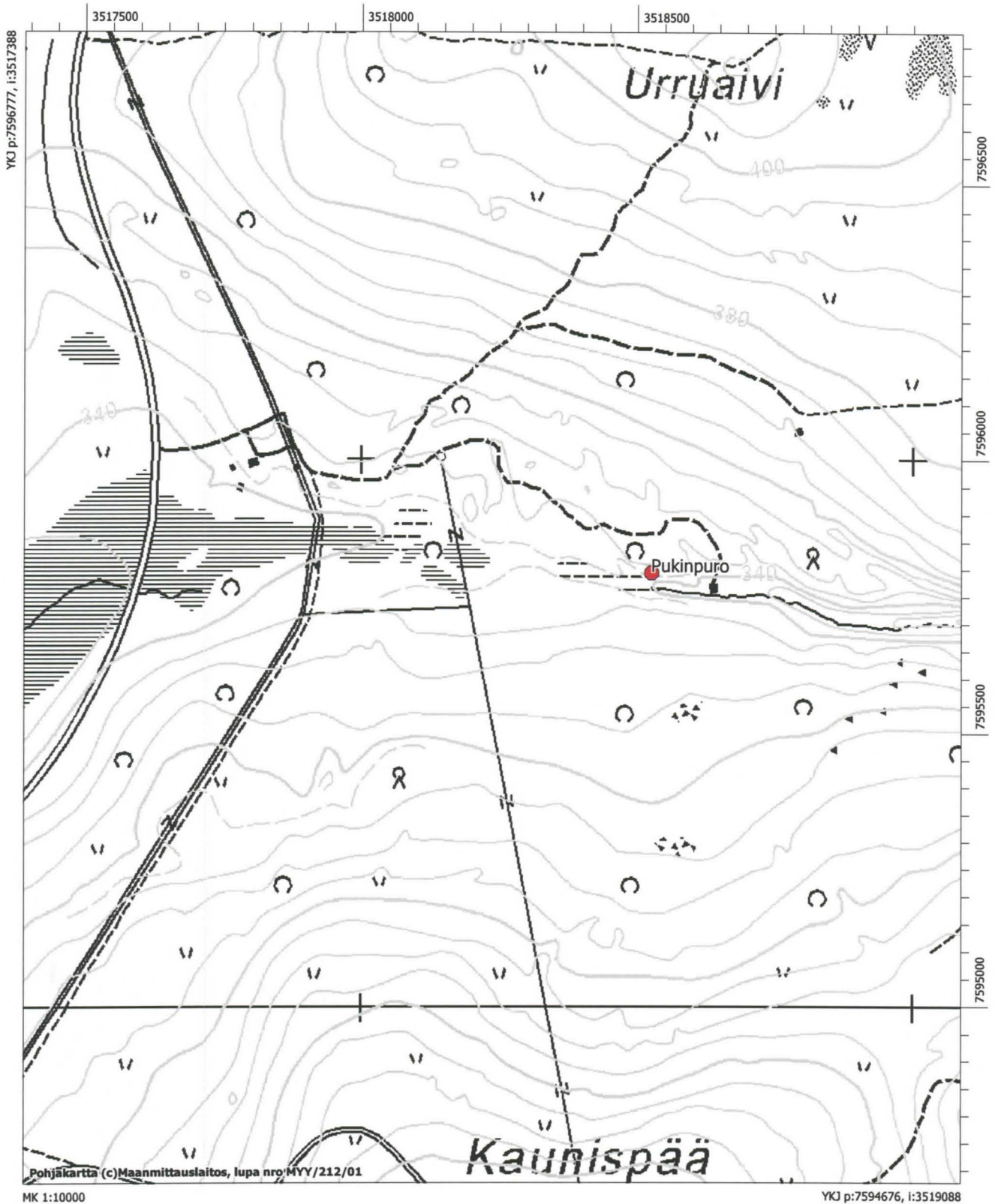
2007 tarkastus Sirkka-Liisa Seppälä

Kohde tarkastettu 20.6. 2007 Juha Laitisen (Tolosentie 110, 99800 IVALO) Siidaan 11.11.2004 jättämän ilmoituksen perusteella.

Helsingissä 3.3.2008

Sirkka-Liisa Seppälä

Tark. S-L. Seppälä 20.6.2007





Yleiskuva. latomus törmän reunassa oikealla. Vasemmalla uusi poroaitaus. Idästä.



Latomus törmän reunassa ajouran eteläreunassa. Pintakiviä käännelty. Taustalla Pukinpuro. Luoteesta.