

# ARKEOLOGISEN KOHTEEN TARKASTUS

149	00	0003
-----	----	------

## Tunnistetiedot

Kunta: Inkoo Inventointinnumero: \_\_\_\_\_  
Alue: \_\_\_\_\_ Luokka: II  
Kohteen nimi: Råbergen W Ajoitus: Historiallinen  
Kohteen laji: Puolustusvarustus Lukumäärä: 6  
Tarkastaja: Jukka Moisanen Tarkastusaika: 20.10.1993

## Sijaintitiedot

Peruskartta: 2032 05 Pikkala Pinta-ala: 2 ha  
X: 6661 34 Y: 2514 30 Z: 20 - Alue: Koppamäs  
Suunta ja etäisyys kirkosta tms 4,9 km Degerbyn kirkosta kaakkoon

## Hoito ja kunto

A Kunto: Tuhoutunut osittain E Rajaustarkkuus Näkyvät rakenteet  
B Alkuperäisyys Täysin alkuperäinen F Vahvistustapa  
C Hoitotarve G Maastomerkintä  
D Hoitotilanne

## Tila ja omistaja

149-437-0001-0011 Imatran voima Lakiosasto 00019 IVO  
Koppamäs 0001: 0011 Koppamäs Omistusosuus: 1/1 puh. 90-5086344  
Yhteyshenkilö on Markku Paronen

## Aiemmat tiedot, löydöt ja tarkastuslöydöt

Moisanen Jukka 1993 Tarkastus Diar.

\* \* \*

## TARKASTUSKERTOMUS

### Liitteet:

Kartat: Peruskarttaote 2032 05 Pikkala

Muut liitteet:

Negatiivit:

Diat: KM 29617

### Tarkastuksen aihe:

Muinaisjäännösten hoitoryhmän ilmoitus

### Kohteen kuvaus:

Råbergetin kalliomassiivin länsireunalla Stormossenin edustalla on kalliojyrkänteen yläreunassa rivi hirsistä rakennettuja ampumapaikkoja ja vartiopaikkoja. Ne on rakennettu kallion tarjoamiin luonnostaan suojaisiin notkelmiin. Tulliasemien ampumasuunta on länteen.

Hirsisiä asemien jäänteitä laskettiin kalliojyrkänteen reunalla kuusi. Rakenteet ovat katottomia ja useimmissa hirsirakenteet ovat rauenneet. Kysymyksessä on ilmeisesti Porkkalan vuokra-aikaan liittyviä venäläisten puolustusrakennelmia.

### Ympäristö ja maasto: (vesistö, vesistökuodi, rakennukset, tiet, sorakuopat jne)

Kohde sijaitsee Råbergetin kalliomassiivin länsireunalla. Sen edustalla on suo (Stormossen) ja pelloiksi raivauttuja vanhoja soita (kuten Kärret).

**Laajuuden arviointiperuste:**

Näkyvät rakenteet

**Luokitusehdotus perusteluineen:**

II lk, ilmeisesti Porkkalan vuokra-aikaan liittyviä rakenteita.

**Ehdotus suoja-alueeksi:****Havaintomahdollisuudet:**

Hyvät, alue paljasta avokalliota

**Opas:**

Kari Sassi, Piispankatu 19, 08100 Lohja

**Rauhoitustoimenpiteet maastossa:****Tiedossa olevat maankäyttösuunnitelmat, kiireellisyys:****Lähilöytöjä:**

Selostus jätetty

16.02.1995

HELSINKI

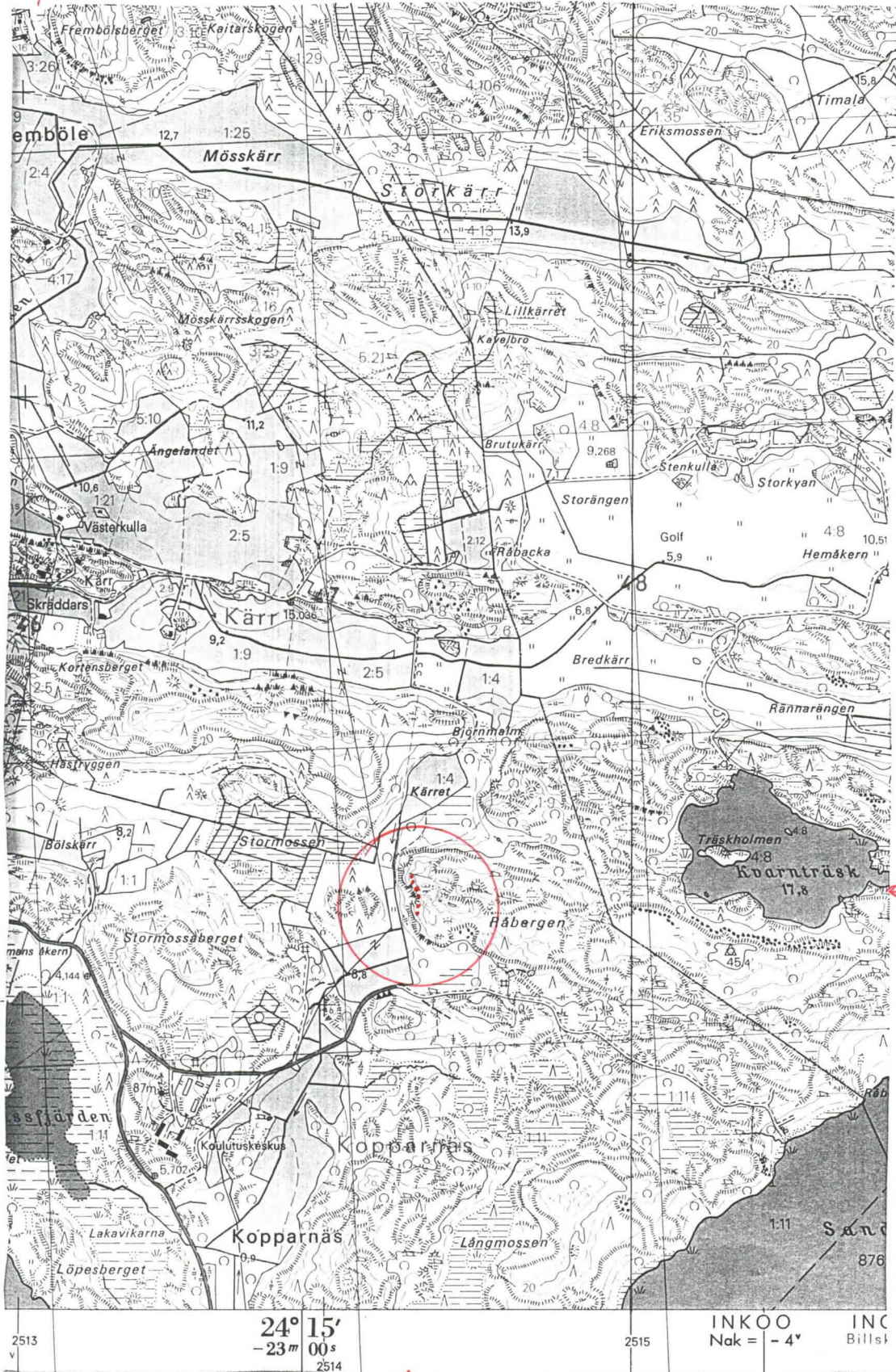
Paikka



Allekirjoitus

PERUSKARTTAOTE  
2032 05 PIKKALA

INKOO RÄBERGEN W



← 666134

↑  
2514 30

14K1-90