

TARKASTUSKERTOMUS

Liitteet:

kartat peruskarttaote 1:10000

muut liitteet:

negatiivit: 141955-141957

diat: 59172

Tarkastuksen aihe: Eila Valkosen (050-5407595) ilmoitus kiviröykkiöistä Hietajärvellä. Mukana tarkastuksessa oli Jasse Tiilikkala.

Kohteen kuvaus: Kohde sijaitsee Kalvolan ja Tammelan rajamailla, Hietajärven pohjoispuolella olevan Metsäpellon talon ympäristössä. Paikalla havaittiin kolme kiviröykkiöaluetta, joista luoteisin on Hietajärventien länsipuolella n. 70 x 50 m kokoisella alueella. Kiviröykkiöt ovat kuusimetsässä, kooltaan ne ovat 3-5 m ja muodoltaan osa on soikeita ja osa pyöreitä. Osa röykkiöistä muodostaa eräänlaisen aitauksen. Röykkiöt ovat selvästi kaskiraunioita. Toinen röykkiöalue on Metsäpellon autiotaloa vastapäätä, tien itäpuolella, kalliokedolla. Siellä on joukko erilaisia kivikasoja, ehkä paikalla on ollut rakennuksia joiden jäänteitä kasat ovat, tai kivet on raivattu. Yhdellä mäen rinteellä on kellarin jäänteet. Kivikasoja on n. 50 x 50 m alueella. Kolmas, kaakkoisin, röykkialue sijaitsee Papinmäen kaakkoisrinteellä, jossa on samanlaisia kiviröykkiöitä kuin luoteisessa kohteessa. Röykkiöitä on tällä alueella parikymmentä kuusimetsässä. Tien vieressä on myös kiviaitaa. Röykkiöt ovat selvästikin kaskiraunioita. Kohde on kaikkienensa edustava esimerkki viljelysraunioista.

Ympäristö ja maasto: (vesistö, vesistököödi, rakennukset, tiet, sorakuopat jne)
Ks. kohteen kuvaus.

Laajuuden arviointiperuste: -

Luokitusehdotus perusteluineen: -

Ehdotus suoja-alueeksi: -

Havaintomahdollisuudet: Kohtalaiset.

Opas: -

Rauhoitustoimenpiteet maastossa:

Tiedossa olevat maankäyttösuunnitelmat, kiireellisyys:

Lähilöytöjä:

Selostus jätetty

9.1.2007

Aika

Helsinki

Paikka



Allekirjoitus

Jatkotoimenpiteitä:

Huomautuksia (esim. perimätieto) ja lisäyksiä:

Täyttöohjeita:

Tunnistetiedot

Mikäli kohteen alueella on useampia muinaisjäännöslajeja (esim. asuinpaikka ja röykkiöitä), täytä samalla nimellä ja inventointinumerolla useampi kortti

Hoito ja kunto

A. Kunto: 1=koskematon, 2=tutkittu osittain, 3=tutkittu kokonaan, 4=tuhoutunut osittain, 5=tuhoutunut kokonaan, 6=tutkittu ja tuhoutunut osittain, 7=tutkittu ja tuhoutunut kokonaan

B. Alkuperäisyys: 1=täysin alkuperäinen, 2=entisöity osittain, 3=entisöity kokonaan 4=siirretty alkuperäiseltä paikaltaan

C. Hoitotarve: 1=vaatii entistämistä, 2=vaatii kunnostamista, 3=vaatii puhdistamista tai esiin kaivamista, 4=vaatii tuki- tai suojarakenteita, 5=vaatii tutkimuksia tuhoutumisen estämiseksi, 6=vaatii jatkuvaa hoitoa, 7=ei vaadi hoitotoimenpiteitä

D. Hoitotilanne: 1=peruskunnostettu, 2=tuettu rakentein, 3=pidetään puhtaana

E. Rajaustarkkuus: 1=rajattu arvion pohjalta, 2=rajattu osittaisella koekaivauksella, 3=rajattu kokonaan epävarmasti koekaivauksin, 4=rajattu kokonaan luotettavin koekaivauksi, 5=rajattu näkyvien rakenteiden perusteella

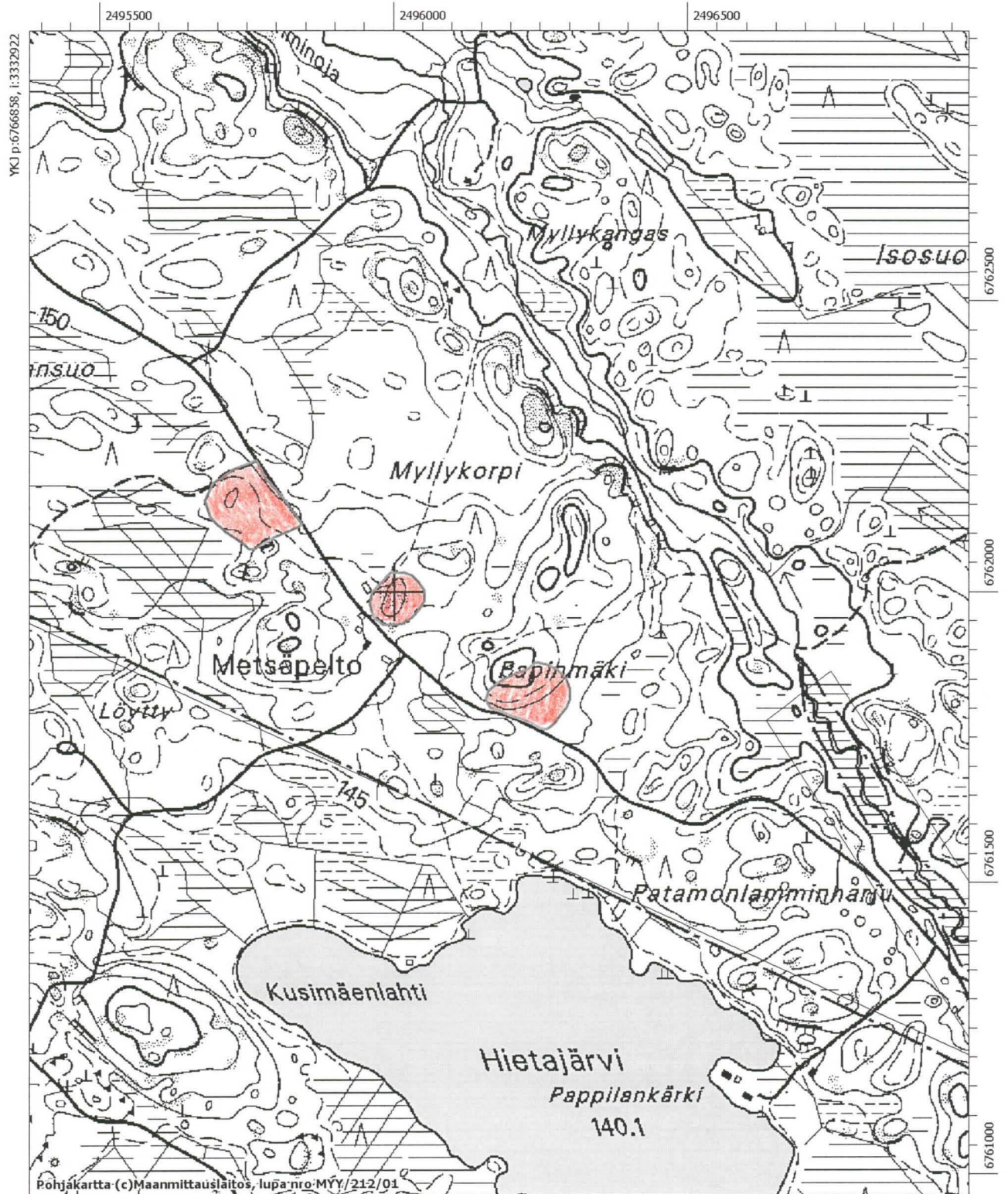
F. Vahvistustapa: 1=rajattu vain muinaisjäännös, 2=rajattu vain suoja-alue, 3=rajattu sekä muinaisjäännös että suoja-alue

G. Maastomerkintä: 1=kuparitaulu, 2=kertova taulu, 3=paalurajaus ilman taulua, 4=paalurajaus ja taulu, 5=aitaus ja taulu, 6=rakennus ympärillä ja taulu

Tila ja omistaja

Mikäli kohde on useamman kylän tai kunnan alueella, TÄYTÄ LISÄKORTTI

Peruskarttaote 1:10000. Kalvola Hietajärvi – kaskiraunioita. Kohde merkitty punaisella värillä.



MK 1:10000

YKJ p:6764858, i:3334522

KALVOLA HIETAJÄRVI

P. Pesonen 2006



Yksi kuusimetsässä olevista röykkiöistä. E-W. (f. 141955). Kuvannut Petro Pesonen 2006.



Metsäpelto, kiviröykkiö kalliokedolla. W-E. (f. 141956). Kuvannut Petro Pesonen 2006.

KALVOLA HIETAJÄRVI
P. Pesonen 2006



Metsäpelto, autiotalo (f. 141957). Kuvannut Petro Pesonen 2006.