

UTAJÄRVEN KIRKKO

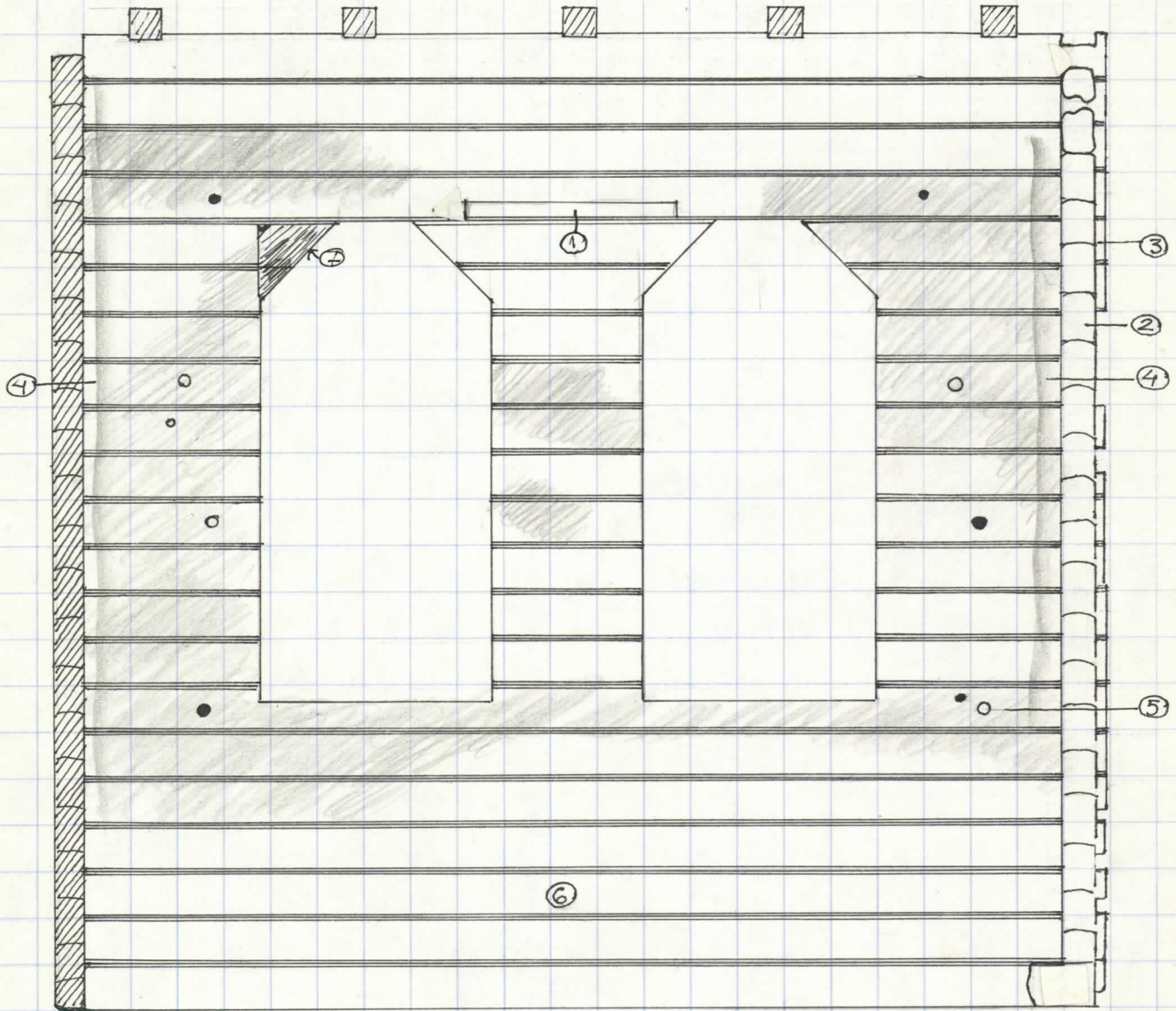
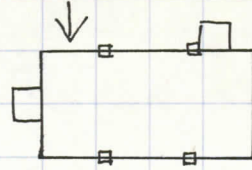
Hirsikertainventointi 16-17.7.1970

Inventoinnin tulokset on merkitty ruutupaperille. Hirsikertaa vastaa yksi ruutu, ja seinien suhteiden saamiseksi suunnilleen tofudenmukaisiksi on yhden ruudun arvioitu vastaavan n. 30 sm:ä.

Vuorauksesta paljastetuissa hirsiseinissä nähtävissä olleet seikat, mm. entisten ikkunoiden paikat, sakariston katon ja holvin jäljet sekä parihuoneen katon jälki on yritetty esittää piirroksin seuraavassa.

Hanna Saarimaa
Hanna Saarimaa

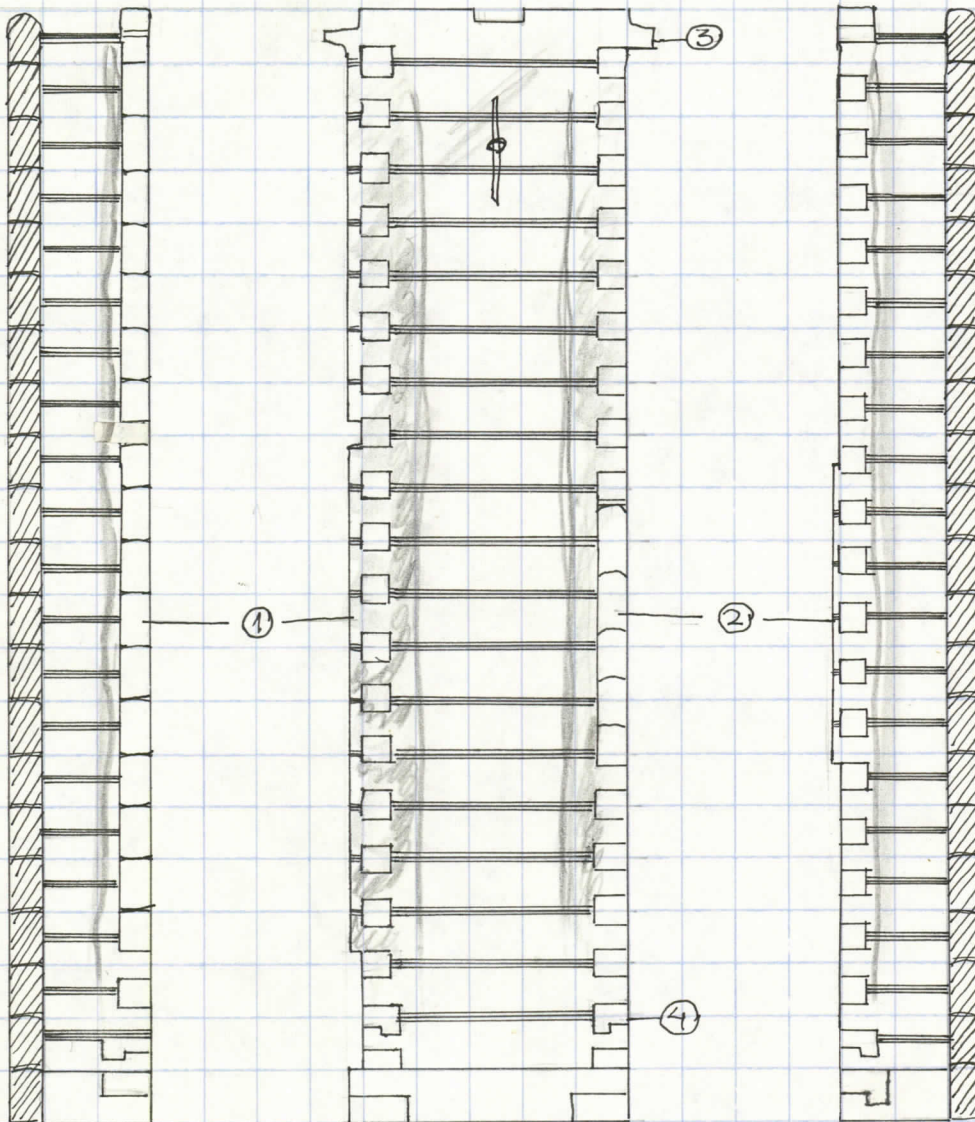
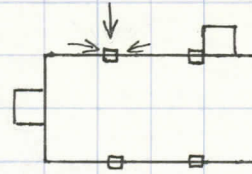
UTAJÄRVI, KKO



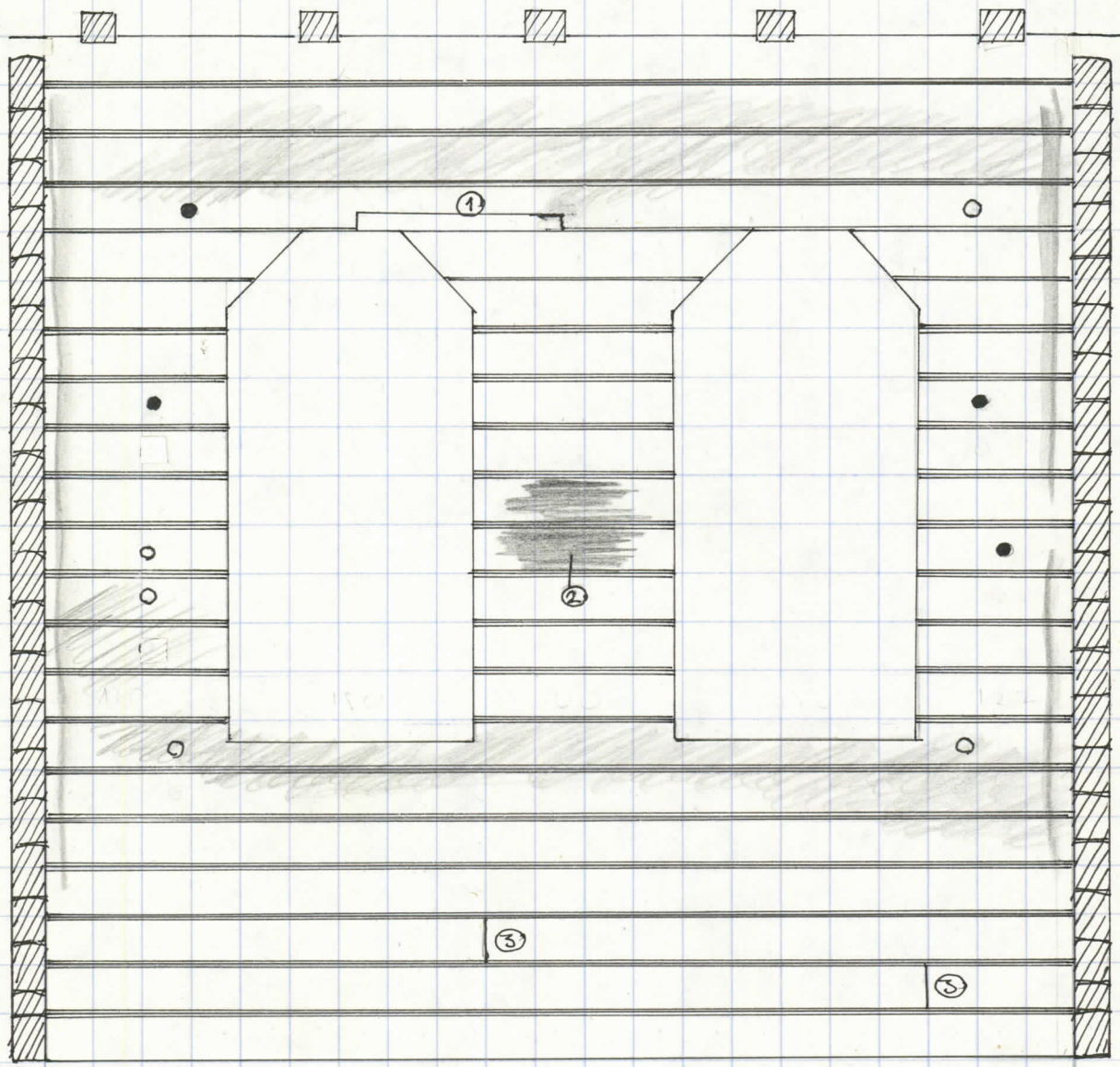
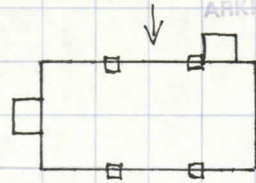
KIYIJALKA

1. ENTISEN IKKUNAN (1838) YLÄKULMAN KOHTA PAIKATTU
2. POIKKI SAHATTUA PITKÄÄ NURKKAÄ JÄLJELLÄ 8-9 SM
3. " " " " " 5-6 SM } NURKKA OLLUT TERVATTU
4. TERVARAITA
5. RAKENNUSTELINEIDEN TUKIEN KIINNITYSAUKKO, JOITA KAIKISSA SEINISSÄ
Ø 4-5 SM, ○ = AVOIN, ● = PAIKATTU
6. KOLME ALINTA HIRTÄ UUSIA (1894)
7. TÄYTEPALA

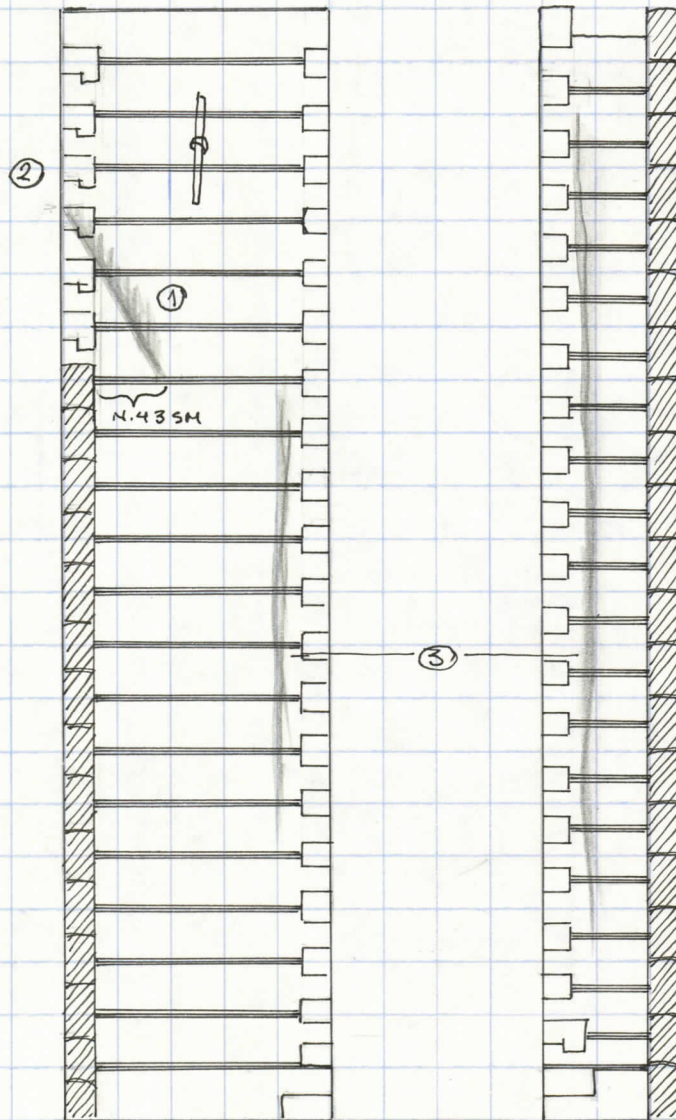
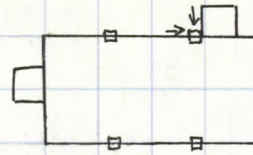
KM. NEG. NO 106760, 106762



1. NURKKA JÄLJELLÄ 7,5-8,5 SM . PINNASSA KIRVEEN JALKIÄ
2. " " N. 2 SM
3. YLIMMÄSSÄ HIRRESSÄ "ULOKKEET"
4. VAIN UUSISSA HIRSISSÄ LÄPILUKOLLINEN LYHYTNURKKA
NURKISSA PAKSUN TERVAUKSEN JÄLKIÄ JA TERVARAITA

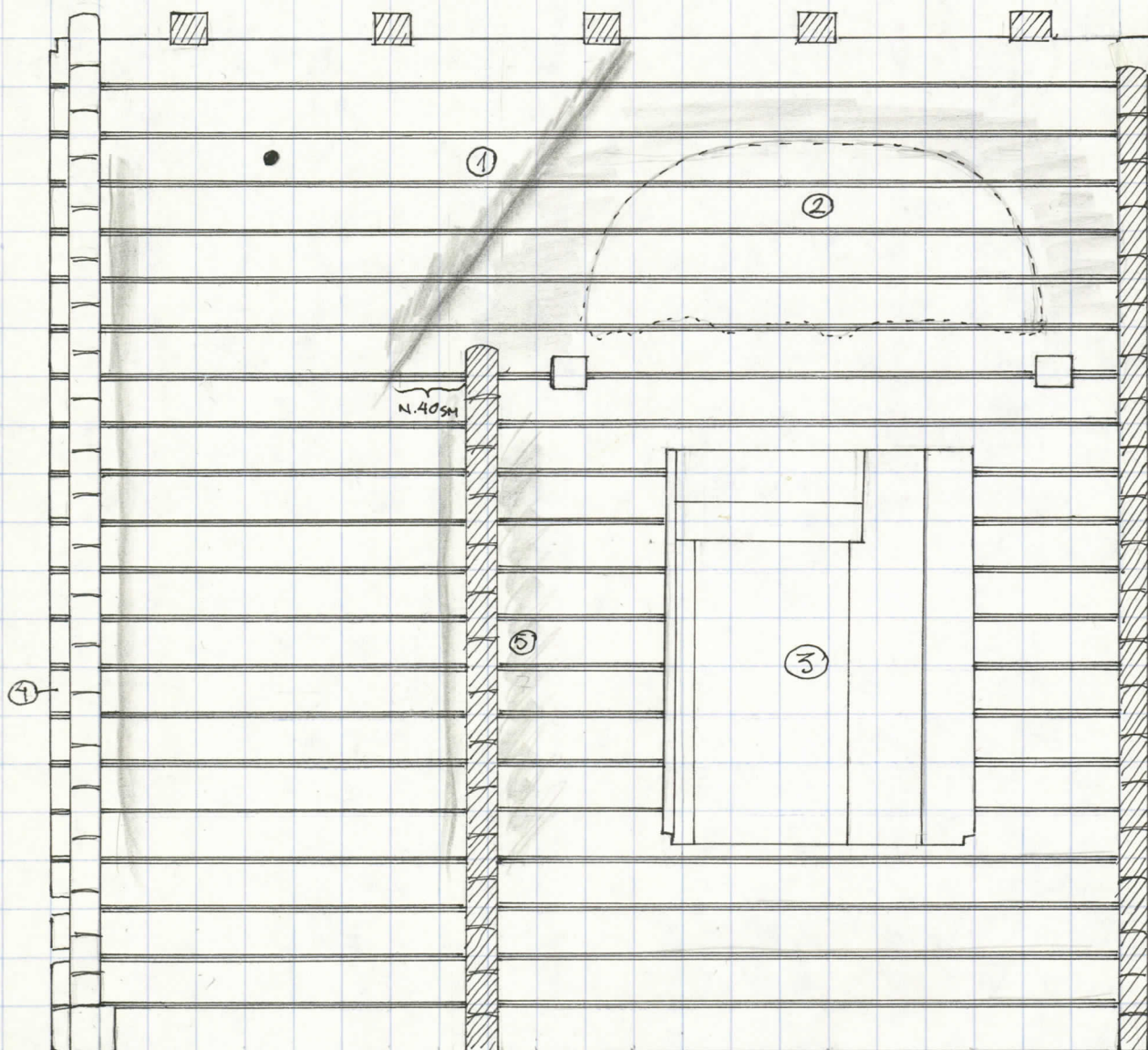
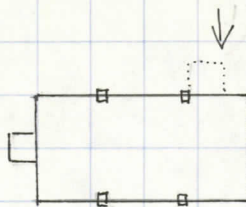


1. ENTISEN IKKUNAN YLÄKULMAN PAIKKA
2. TUMMAKSI PATINOITUNEITA, ETELÄSIVULTA SIIRRETTÄJÄ HIRSIÄ
3. JÄTKÖKSIA UUSISSA HIRSISSÄ



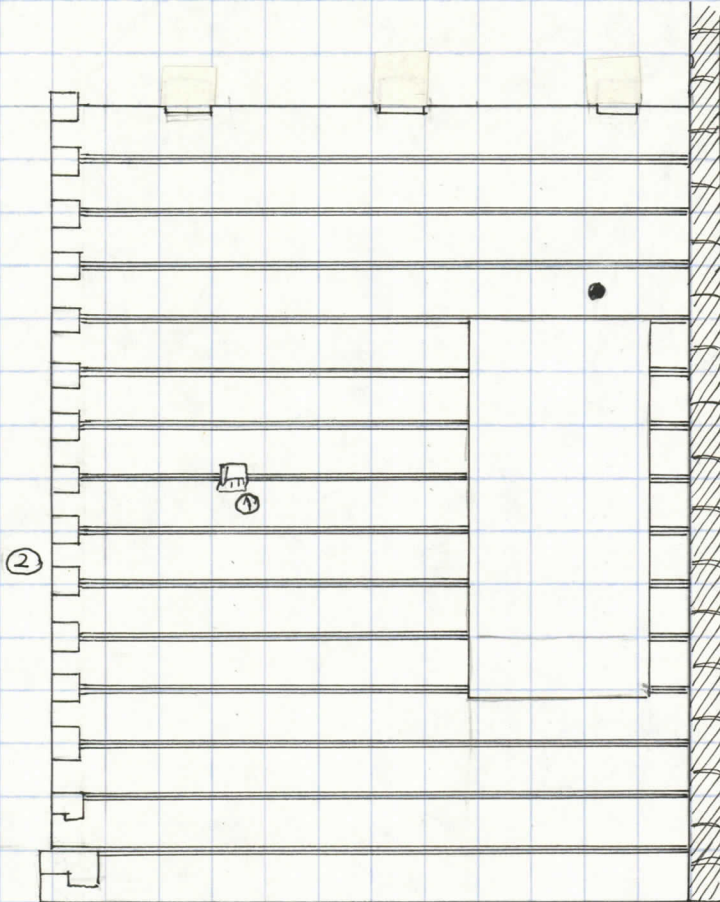
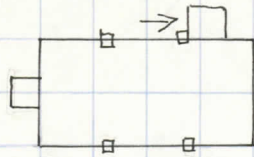
1. SAKARISTON KATON JÄTTÄMÄ VÄLKI ; UURROS JA TERVAUSTA
2. LÄPILUKOLLISTA LYHYTNURKKA
3. NURKKAORAUKSEN TERVAUKSEN JÄLJET : TERVARAITA

11-15

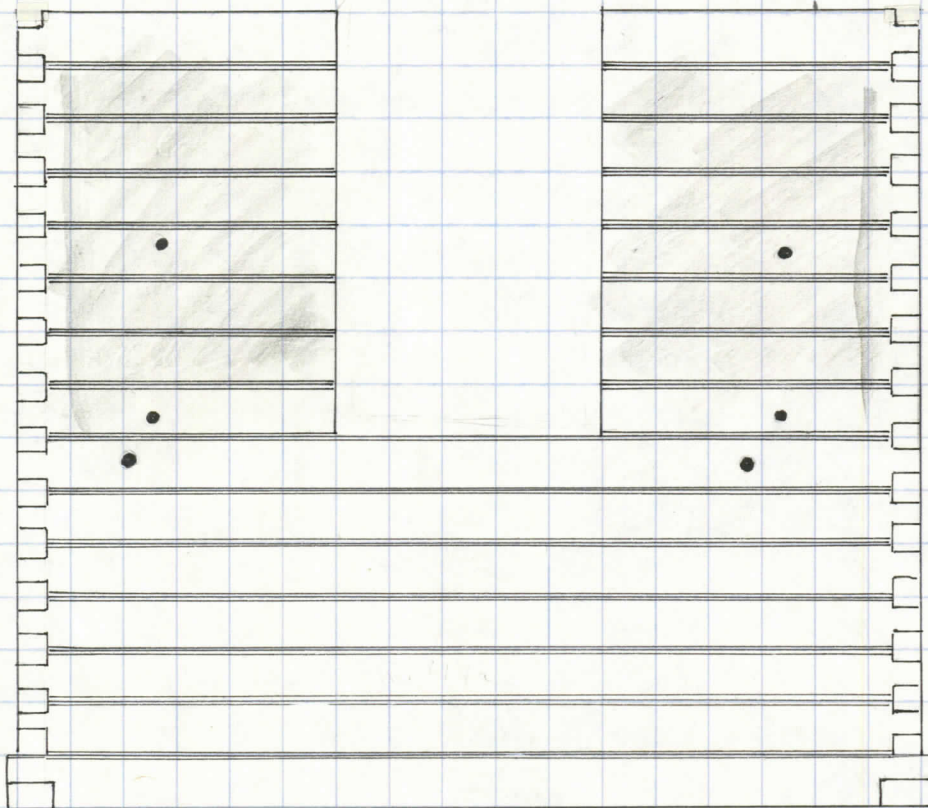
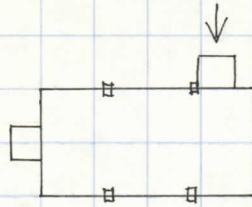


1. SAKARISTON KATON JÄTTÄMÄ JÄLKI ; UURROS JA TERVAUSTA
2. VALKOISELLA SIVELYÄ SEINÄÄ ; SAKARISTON LAUTAHOLVIN ALAPUOLELLA
— ALEMMISTA HIRSISTÄ LIIMAVÄRI VEISTETTY POIS
3. OVIAUKKO PAKKAUKSINEEN , OSA HIRSISTÄ ETELÄSEINÄSTÄ
4. PITKÄÄ NURKkaa 17-18 SM , TERVAUSTA
5. SEINÄ LAHO SAKARISTOSSA OLLEEN UUNIN TAKAA

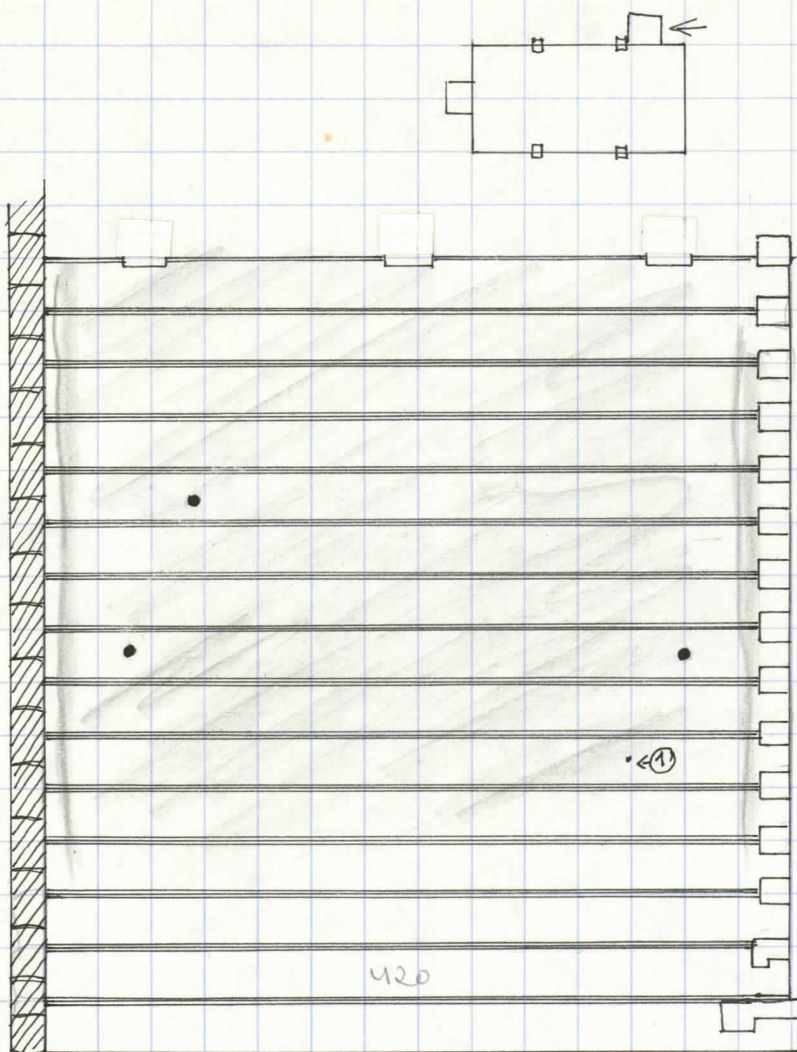
KM.NEG.NO 106765



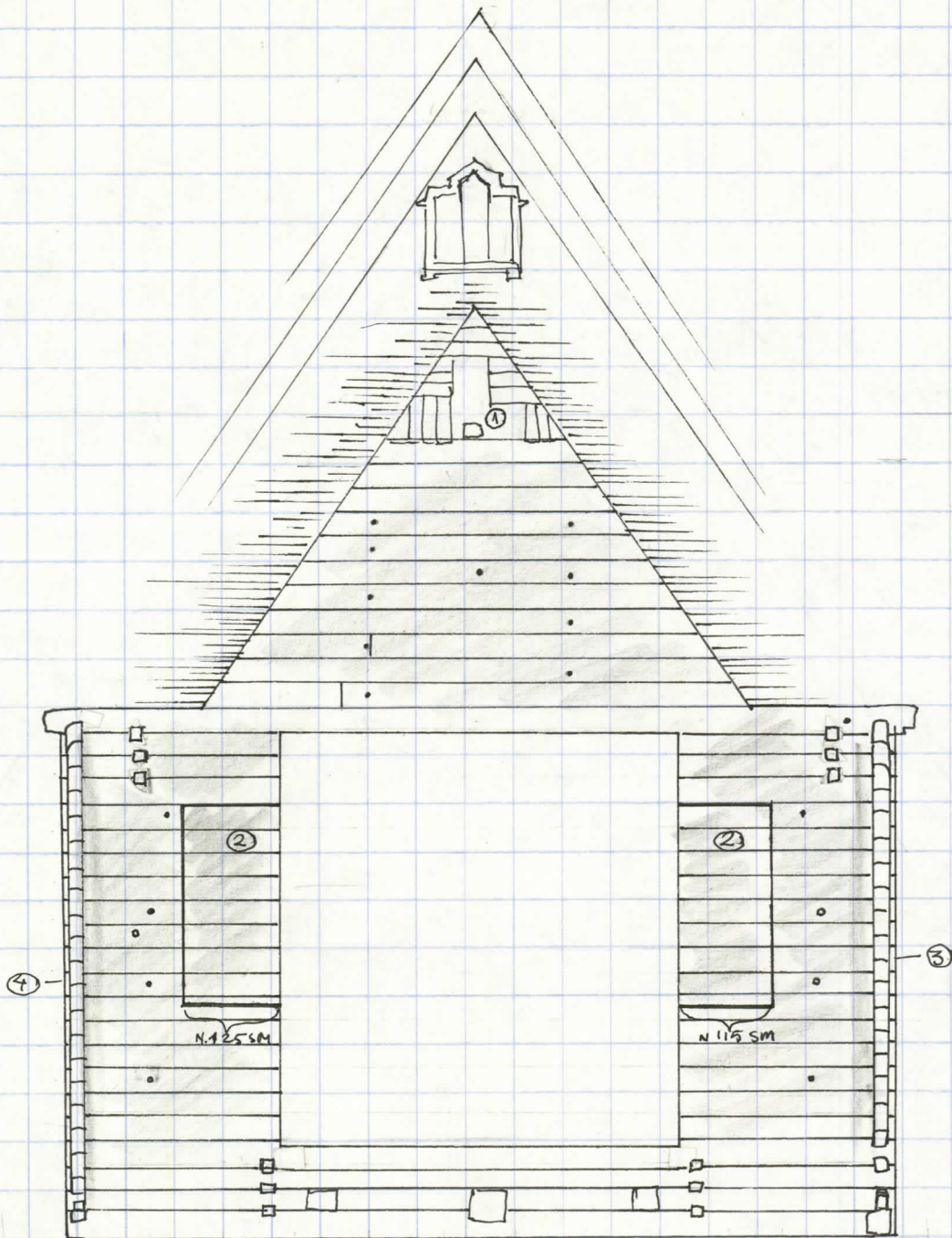
1. AUKKO SEINÄSSÄ
2. PITKÄ NURKKA SAHATTU POIS



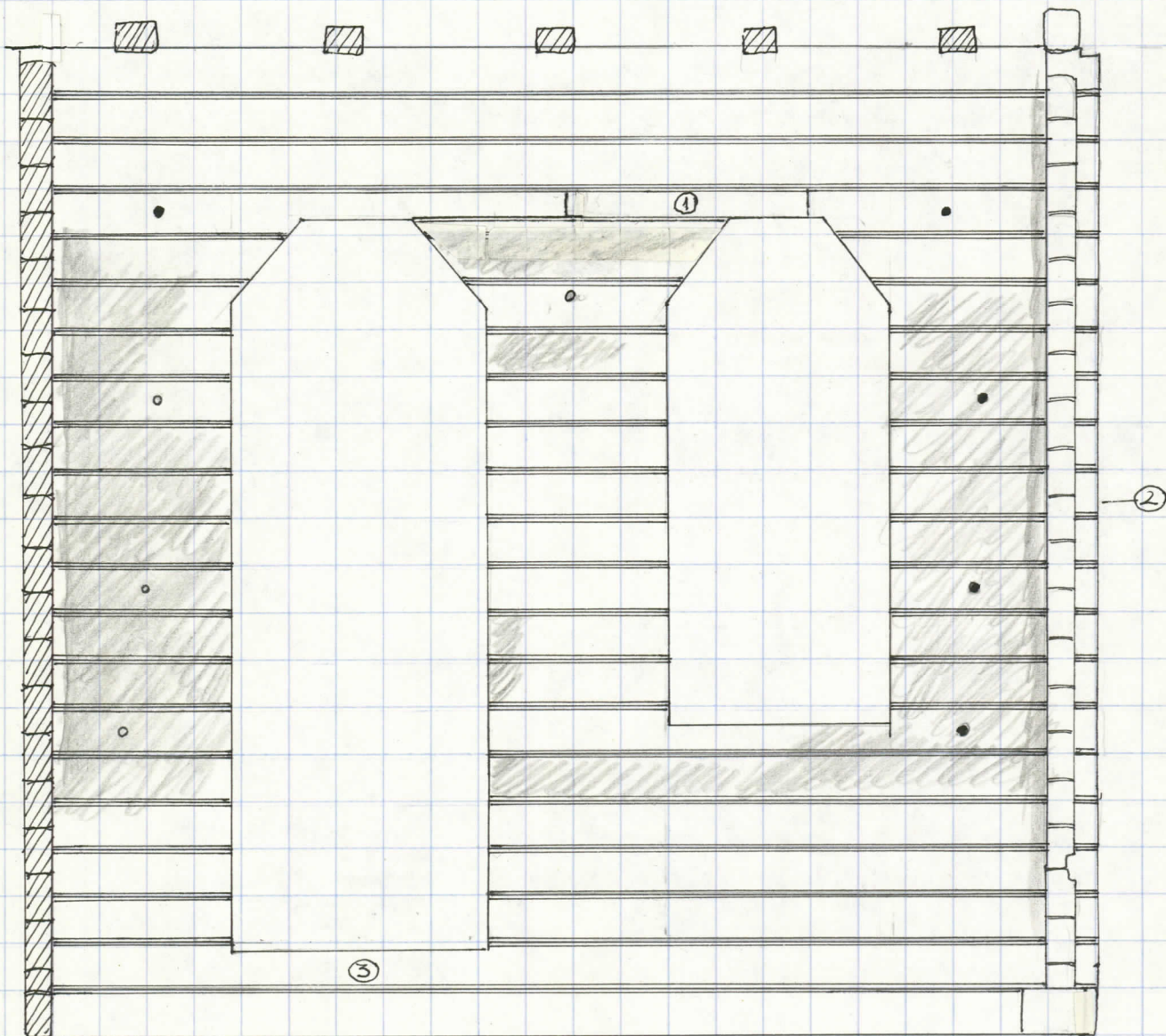
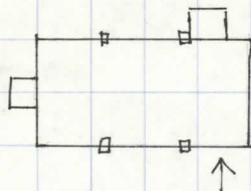
SEINÄ YLÄOSALTAAN PATINOITUNUT , ALAOSA VEISTETTY PINNASTA
TERVAUKSEN JÄLKIÄ NÄKYVISSÄ , PATINOITUNEESSA OSASSA MYÖS
TERVAAPAITA , NURKKAUORAUKSEN TERVAUSJÄLKI
PITKÄT NURKAT SAHATTU POIS



1. TAKONAOLA ; KANTA \varnothing 2,5 SM

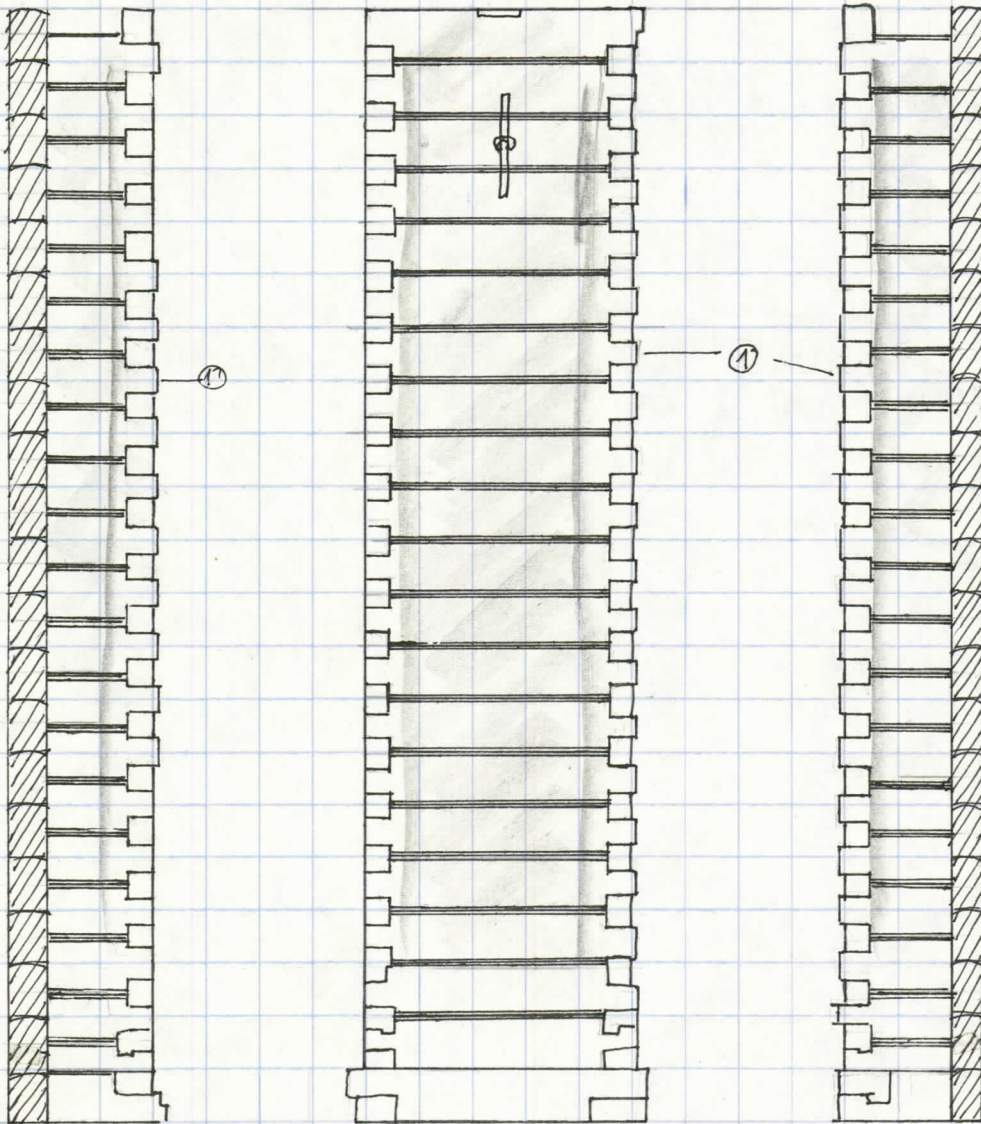
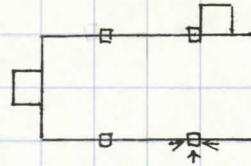


1. PÄÄTYKOLMION YLÄOSA : ALLA PYSTY - , PÄÄLLÄ VAAKALAUDAT 9-10"
2. TUKITUT IKKUNA-AUKOT , TUMMIA ETELÄSEINÄN HIRSIÄ
3. PITKÄÄ NURKKAÄ N. 15 SM , TERVATTU
4. " " " 20 SM "

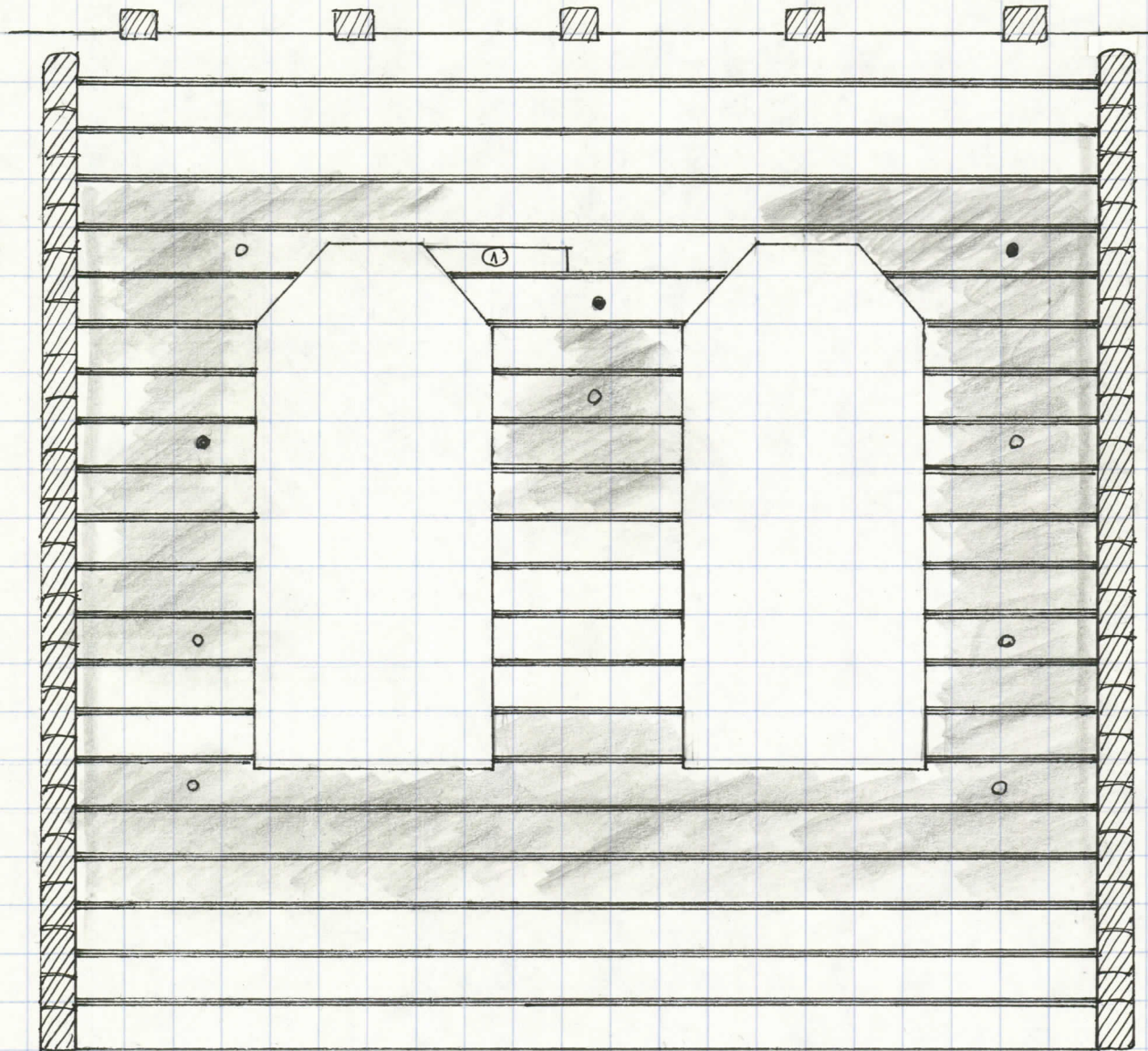
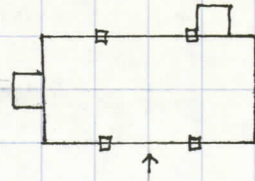


1. ENTISEN IKKUNAN YLÄKULMAN PAIKKA
- 2 PITKÄÄ NURKKA N. 155M
3. OVEN ALUS LAHOA

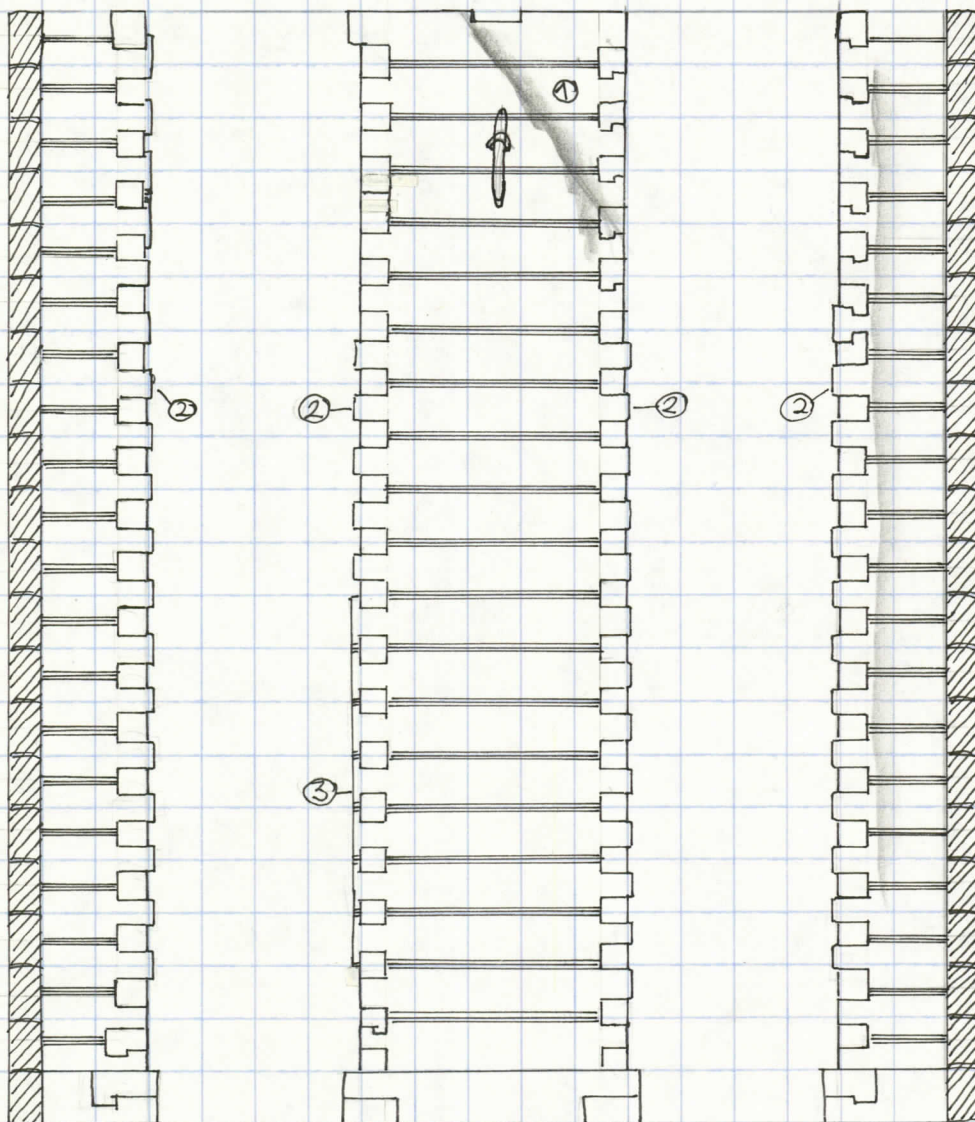
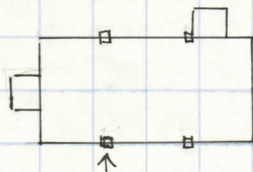
SEINÄ TUMMAKSI PATINOITUNUT , VEISTELTY SIELTÄ TÄÄLTÄ
PUNAMULTAHIERTYMIÄ JA RAITOJA , JOIDEN VÄLI 17-18SM



1. ULKONEVAT 4-5 SM, KIRVEEN JÄLKIÄ
TUKEPILARI TUMMAKSI PATINOITUNUT, TEEVAUSJÄLKIÄ



1. ENTISEN IKKUNAN YLÄKULMAN PAIKKA

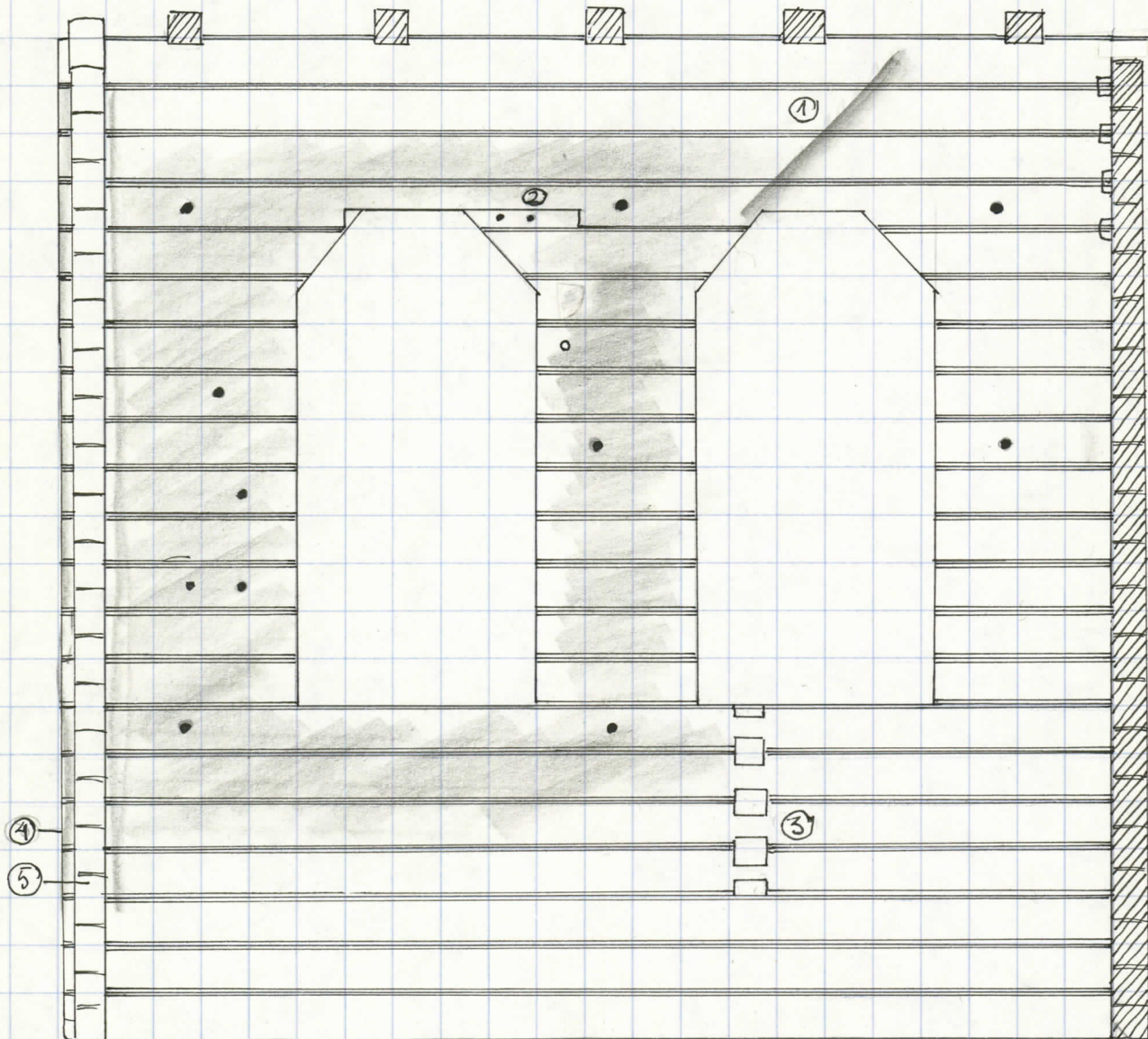
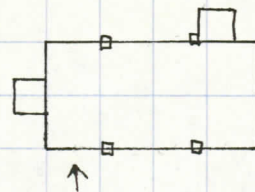


1. PAARIHUONEEN KATON JÄTTÄMÄ TERVAUSJÄLKI

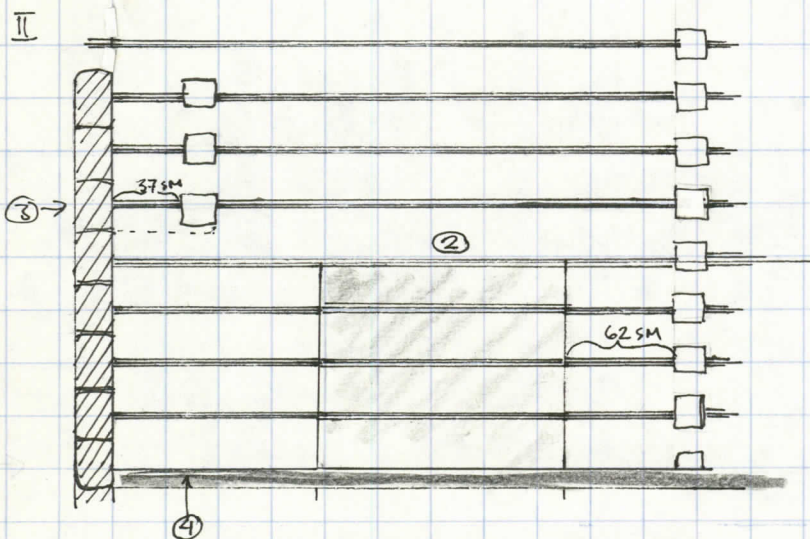
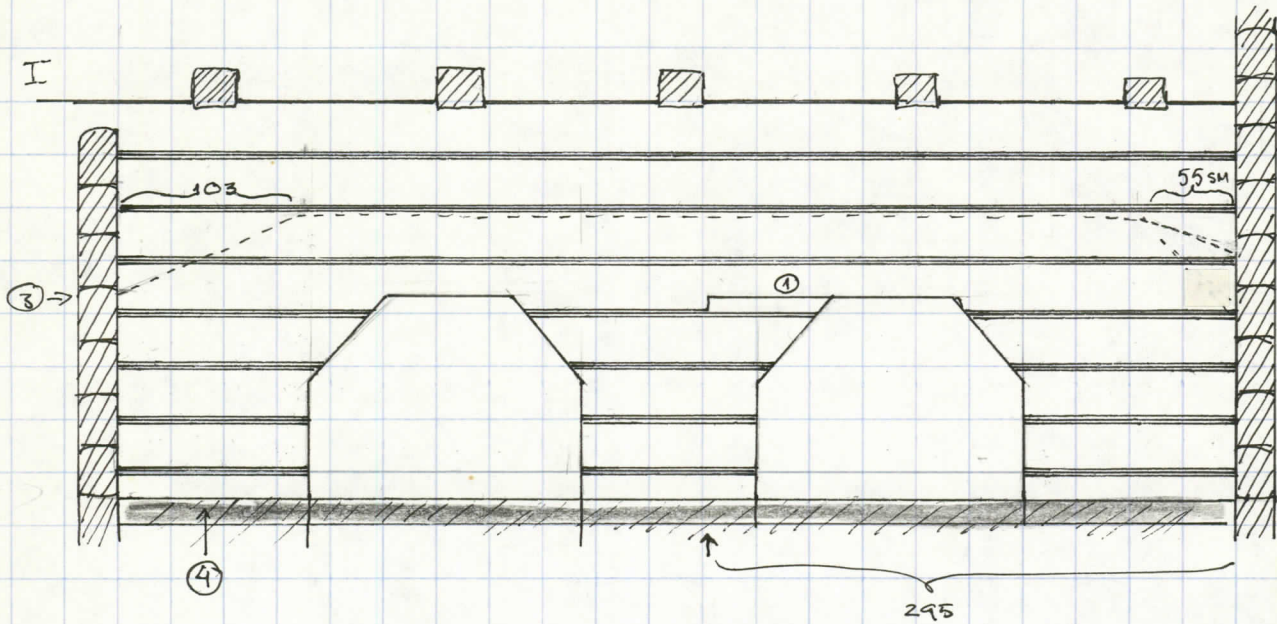
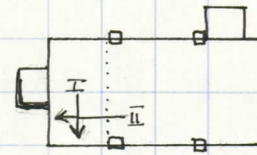
2. ULKONEVAT 2-5 SM

3. " N. 7 SM

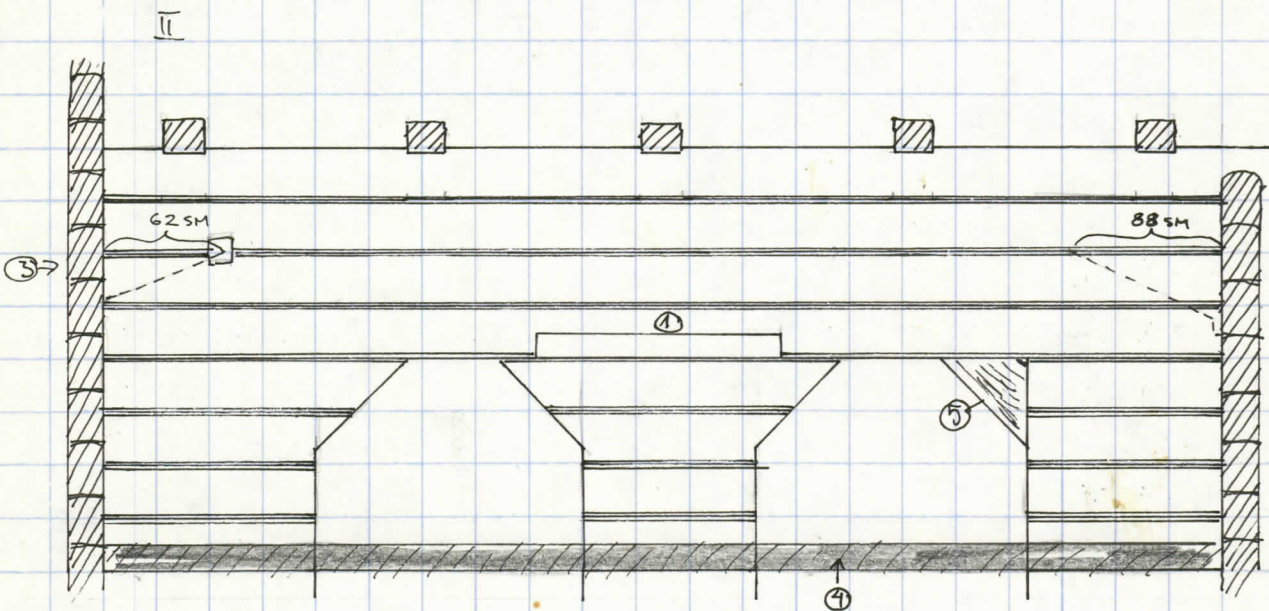
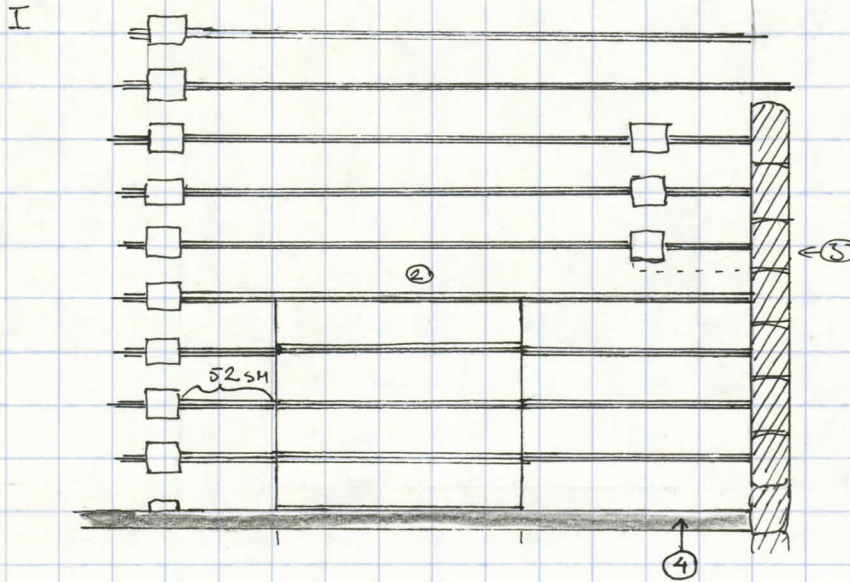
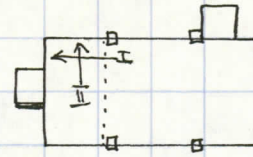
- EI TUMMAA PATINAA HIRSISSÄ, KOSKA OVATOLLEET SUOJASSA



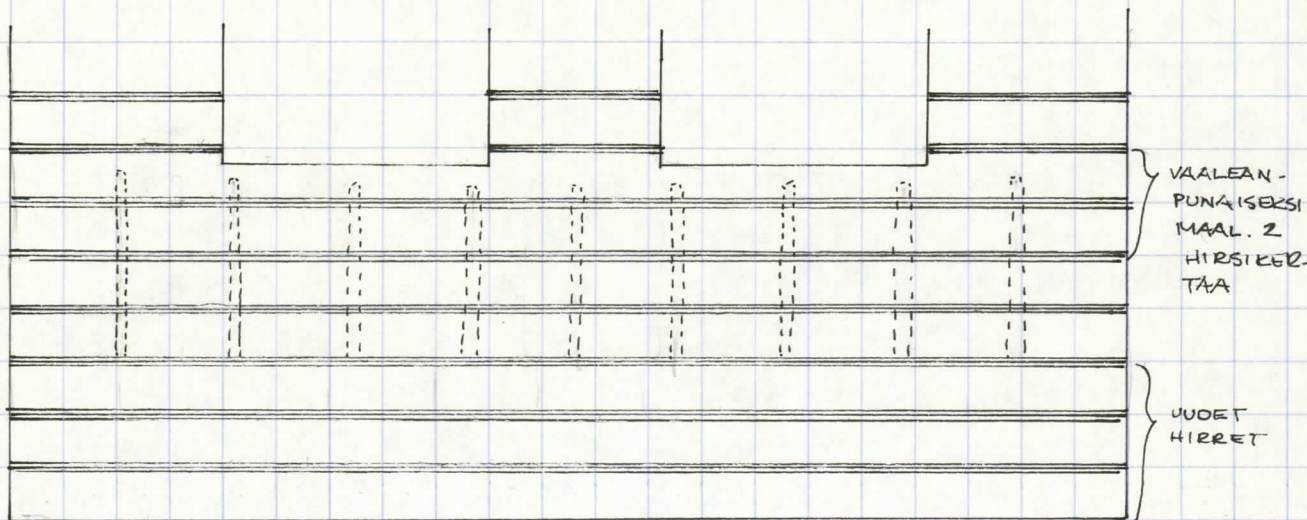
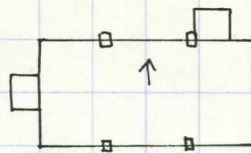
1. PAARIHUONEEN KATON JÄTTÄMÄ TERVAUSJÄLKI
2. ENTISEN IKKUNAN YLÄKULMAN PAIKKA
3. PAARIHUONEEN SEINÄHIRSIEN PÄÄT
4. PITKÄÄ NURKKAJÄLJELLÄ N. 8 SM , SAHATTU , TERVAUSTA NURKISSA
5. " " " 15-17 SM " " "



1. ENTISEN IKKUNAN YLÄKULMAN PAIKKA, ETÄISYYS LÄNSISEINÄSTÄ 295 SM
2. TUKITTU IKKUNA-AUKKO, LEVEYS 139 SM, ETÄISYYS ETELÄSEINÄSTÄ 117 SM
3. PILKKUVIIVAN YLÄPUOLI MAALAAMATON; KONSOLIEN JA SIDETIHSIEN KOHDALTA
4. LEHTERIN LATTIA



1. ENTISEN IKKUNAN YLÄKULMAN PAIKKA, LÄNSIPÄÄN ETÄISYYS LÄNSISEINÄSTÄ 246 SM, LEVEYS 136,5 SM
2. TUKITTU IKKUNA-AUKKO, LEVEYS 137 SM, ETÄISYYS POHJOISSEINÄSTÄ 129 SM
3. PILKKEUVIIVAN YLÄPUOLI MAALAMATON; KONSOLIN JA SIDEHRSIEN KOHDALTA
4. LEHTERIN LATTIA
5. TÄYTEPALA



PENKKIEN JÄTTÄMÄT JÄLJET SEINÄSSÄ : LEVEYS 7-8 SM , KORKEUS 113 SM ,
 VÄLIMATKA 55-60 SM

LUOTEISEN TUKIPILÄRIN ETELÄSIVUSSA KOLME PENKKIÄ , KOILLISESSA
 TUKIPILÄRISSÄ TAAS SAARENASTUOLIN JÄTTÄMÄ JÄLKI

LUOTEISEN TUKIPILÄRIN LÄNSIPUOLELLA OLEVASSA SEINÄJAKSOSSA 84-
 DEKSÄN PENKIN JÄTTÄMÄT JÄLJET

PAPINOVEN LÄNSIPUOLELLA YHDEN PENKIN JÄLKI , TUKIPILÄREISSÄ
 KOLMEN .