

Arkeol. 461/5.11.2014

ARKEOLOGISEN KOHTEEN TARKASTUS

--	--	--

1000024298

Tunnistetiedot

Kunta: Luumäki Inventointinumero: _____
 Alue: Huhtiniemi Luokka: II
 Nimi: Ylätupa Ajoitus: keskiaika/uusi aika
 Kohteen laji: asuinpaikka Lukumäärä: 1
 Kohteesta muita kortteja _____ kpl (ks. täyttöohjeet)
 Tarkastaja: Pylkkö, Ilkka Sakari Tarkastusaika: 28.4.2013

Sijaintitiedot

Peruskartt 313109A4 Pinta-ala _____
 x = 6762719 y = 3523050 z = 95mmpy.
 Suunta ja etäisyys kirkosta tms. Luumäen kirkosta 14.5 km länsiluoteeseen

ETRS
67 59882
522870

Hoito ja kunto (ks. täyttöohjeet)

A B C D E F G

Tila ja omistaja (ks. täyttöohjeet)

Kylä/kaupunginosa: Huhtiniemi 441-428-1-152 Kähölä rek. Kylä. Maakirjakylä TIEN ETELÄPUOLI
 Tila/Rno/Nimi _____

tai Kortteli/tontti/palsta _____

Omistaja: _____ Puhelin: _____

Osoite: _____ Postitmp: _____

Kiinteistötunnus

441	428	1	48
-----	-----	---	----

 vuokrattu, ks huomautukset

HUHTINIEMI, TIEN PÖHJÄPUOLI
KOKK. ALUE

Lisää kiinteistöjä kpl

Aiemmat tiedot: Kohteelta ei ole aiempia tietoja

Aiemmat löydöt: Kohteelta ei ole aiempia löytöjä.

KM 40171

28.10.2014

Tarkastuslöydöt: Palanutta savea ja rautakuonaa (oheisena).

TARKASTUSKERTOMUS

Liitteet:

kartat	Digitaalinen peruskarttaote 144000 (Karttaliite 1) Sami Kiurun laatima päällekkäisvedos peruskartasta ja 1700-luvun tiluskartasta (Karttaliite 2)
muut liitteet	Kuvaliite 1 (koekuopan alempia kerroksia) Kuvaliite 2 (nuori Kiuru ja vanhaisäntä)
negatiivit:	
diat:	

Tarkastuksen aihe:

Pekka Siropään ja Yrjö Hakkaraisen 28.4.2013 järjestämässä metallinilmaisenharrastajien tapahtumassa todettiin 1500-luvun lopun ja 1600-luvun kolikoita ja muita esineitä suppealta alueelta Luumäen Huhtinemen kyläaukeaman piiristä. Tarkastuksen yhteydessä paikalle tehdystä koekuopasta saatiin talteen palanutta savea ja mahdollisesti kuonaantunutta rautaa.

Kohteen kuvaus:

Todennäköinen keskiaikainen/uuden ajan alun talonpaikka sijaitsee Luumäen Huhtiniemen kylässä lähellä Kivijärvestä Kymijokeen johtavaa Väliväylää, sen pohjoisrannalla. Kohde on n. 300:n metrin päässä rantaviivasta, loivan pohjoisrinteen alaosassa kylätien tuntumassa. Metallinilmainsinharrastajat liikkuivat koko kyläaukean alueella, mutta vanhempia löytöjä, uuden ajan alun kolikoita ja mm. sinettisormuksia alkoi ilmaantua pieneltä alueelta kylätien liepeiltä. Kolikoista mainittakoon mm. Vuoden 1584 Juhana III:n puoliäyrinen ja 1591 Johannes Rex klippinki (löytäjä Pertti Hyvärinen).

Lähellä erästä 1500-luvun kolikon löyökohtaa todettiin koekairausten perusteella paksuhko ruokamultakerros vähäkivisessä kohdassa. Tätä voi pitää anomaliana muuten erittäin kivisellä peltoaukealla, jossa muokkauskerros on ohut ja rapakivinen pohjakallio paikoin lähellä maanpintaa. Kairaprofiilissa havaitun palaneen saveen perusteella paikalle päätettiin tehdä koekuoppa (Pekka Siiröpää, Ilkka Pylkkö), josta saatiin talteen lisää palanutta savea ja mahdollisesti myös rautakuonaa. Koekuopassa oli myös alemmissa kerroksissa hiilimaaläikkiä (ks. kuvaliite 1). Kulttuurikerros oli paikalla n. 45 cm paksu, 20:n sentin matkalta peltomaan muokkauskerrosta ja siitä alaspäin tiivistä likamaaläikkiä ja palanutta savea sekä rautakuonaa sisältänyttä kulttuurimaata. Koekuopassa oli myös joitakin uudempia tiilenkappaleita.

Palanutta savea otettiin talteen yhteensä 19 palaa, yhteispainoltaan 50g. Jossain paloissa on nähtävissä mahdollisia oksapainauksia.

Jukka Luodon mukaan ainakin yksi pala on rautakuonaa, painoltaan 29g. Enemmänkin rautakuonaa löytyi metallinilmainsinharrastajien toimesta peltonotkelmasta karttaliite 1:een merkityn aluerajauksen länsipuolelta.

Kuopan koordinaatit p=6762719 i=3523050 otettiin talteen Garmin Colorado 300 laitteen keskiarvomittauksella. Koekuopan sijainti lähellä kylätietä, sen pohjoispuolella, käy ilmi kuvaliitteestä 2. Paikka on 1760-luvun verouudistuskarttaan merkiyn tilanpaikan läheisyydessä, peltojen keskellä (Ks.liite: Sami Kiurun laatima päällekkäisvedos.) Paikalla on todennäköisesti Huhtiniemen vanhin kylätontti. Pekka Siiröpään selvitysten mukaan Huhtiniemen kylä on syntynyt laajan Kähölän maakirjakylän toisen kantatilan nro. 1 ympärille.

Alueelta on otettu allekirjoitaneen toimesta koordinaatit seuraavista löydöistä:

sinettisormus (S. Kiuru) p=6762738 i=3522878, mahdollinen soljen pala (J. Keinänen) p=6762708 i=3523033, hihnahela (M. Keinänen) p=6762708 i=3523009

Allekirjoittanut joutui poistumaan paikalta ennen tapahtuman päättymistä ja Yrjö Hakkarainen on pyynnöstä tallentanut Garmin Gps 12 laitteella lähinnä hopearahojen löytökohtia. Löydöt ovat eri koordinaattijärjestelmässä: hopeaklippinki N 60/58/26,9 E 27/25/15,8 hopearahoja N 60/58/23,5 E 27/25/21,3 ; N 60/58/25,9 E 27/25/20,1 ; N 60/58/25,0 E 27/25/20,4 ; N 60/58/24,2 E 27/25/20,3 sinettisormus N 60/58/24,7 E 27/25/22,3

Löytökeskittymästä erillisenä mainittakoon E. Peipon löytämä liitupiippu p=6762833 i=3522821.

Kaikki löydöt on kuvattu Yrjö Hakkaraisen toimesta ja kuvat on lähetetty Etelä-Karjalan museon Jukka Luodolle ja allekirjoittaneelle. Jukka Luoto on kuvien perusteella arvioinut, ettei löydettyjä esineitä ole tarpeen oittaa toistaiseksi kokoelmiin. Kaikki löytökuvat ja löytäjien yhteystiedot on saatavissa Yrjö Hakkaraiselta puh. 050.5313138 sähköposti: ykinoma@aim.com

Ympäristö ja maasto: (vesistö, vesistököödi, rakennukset, tiet, sorakuopat jne)
Löytöalue on loivasti pohjoiseen viettävä suojainen peltorinne.

Laajuuden arviointiperuste: metallinilmaisnlöydöt

Luokitusehdotus perusteluineen: II Etelä-Karjalan vanhimmat kylätontit tunnetaan hyvin puutteellisesti. Alueellaan tämä on tärkeä kohde jatkoselvityksiä ajatellen. Tarkempien tutkimusten puuteessa kohteen luonnetta ei tarkkaan tunneta.

Ehdotus suoja-alueeksi:

Havaintomahdollisuudet: hyvät

Opas

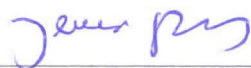
Rauhoitustoimenpiteet maastossa:

Tiedossa olevat maankäyttösuunnitelmat, kiireellisyys:

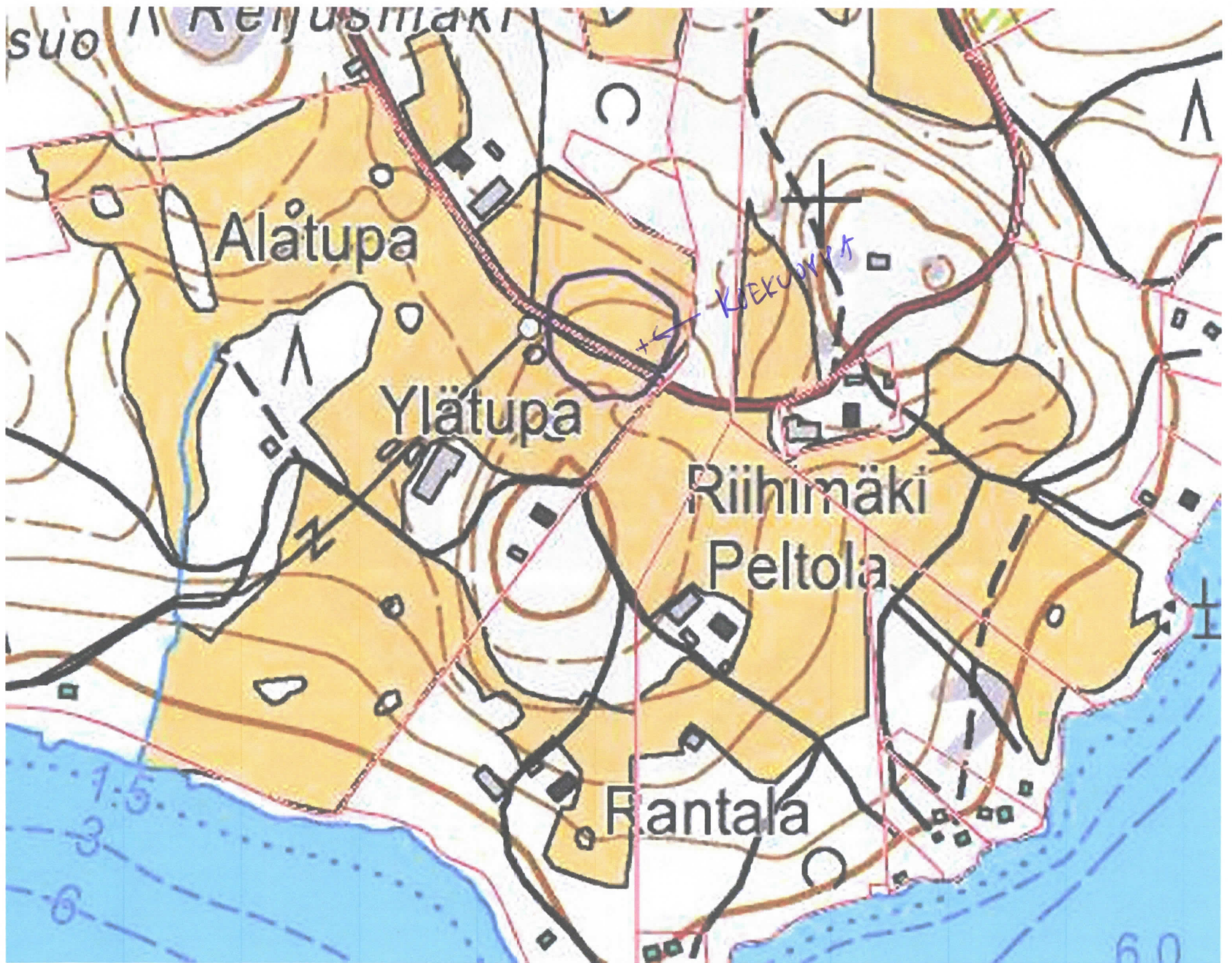
Lähilöytöjä: Lähistöllä sijaitsevat kiviakautiset kohteet Kärskankaan niemi 0,8 km itään ja Hietalahti n. 1 km kaakkoon.

Selostus jätetty

Aika Kotka 5. 8. 2014
Paikka


Allekirjoitus

Karstakartte 7



KARTTA 1/2 2



Kuvalite 2



Kuvaliite 1

